

# Smlouva o právu provést stavbu

v souladu s ustanoveními zákona č. 183/2006 Sb., o územním plánování a stavebním řádu (stavební zákon) ve znění pozdějších předpisů (dále jen „stavební zákon“)

**ČPF A.S.**

se sídlem: Josefa Knihy 170, Střed, 33 701 Rokycany  
IČO: 01656767  
zastoupený: Jiřím Jaklínem, předsedou představenstva  
Ing. Alešem Jelínkem, CFA, členem představenstva  
spoluvlastnický podíl: ½

dále jen „vlastník“

a

**KRÁLOVÉHRADECKÝ KRAJ**

se sídlem: Pivovarské náměstí 1245, 500 03 Hradec Králové  
IČO: 70 88 95 46  
DIČ: CZ 70 88 95 46  
zastoupený: PhDr. Jiřím Štěpánem, Ph.D., hejtmanem Královéhradeckého kraje

dále jen „investor“

Zástupce investora odpovědný ve věcech technických a veškerých činnostech vyplývajících z plné moci ze dne 02. 10. 2017:

**ÚDRŽBA SILNIC Královéhradeckého kraje a.s.,**  
se sídlem Kutnohorská 59, 500 04 Hradec Králové,  
IČO: 275 02 988

osoba pověřená jednat jménem zástupce ve věcech technických:

Bc. Radomíra Martinová [radomira.martinova@uskhk.eu](mailto:radomira.martinova@uskhk.eu) – tel.: [REDACTED]

**I.**

1) **Vlastník** touto smlouvou uděluje investorovi právo provést stavbu č. 36547:

**„III/30011 Dvůr Králové nad Labem – Zálesí – Doubravice, od žel. přejezdu“**

podle projektové dokumentace k stavebnímu povolení a provádění stavby zpracované: SUDOP PRAHA a.s., Olšanská 1a, 130 80 Praha 3 (dále jen „stavba“), jejíž obsah je oběma smluvním stranám znám, na níže uvedeném/uvolených pozemku/pozemcích, a to v rozsahu dle zákresu a tabulky záborů, které tvoří nedílnou přílohu č. 1 a č. 2 této smlouvy:

Pozemek dle KN/ZE	Katastrální území	O výměře DOČASNÉHO záboru cca	O výměře TRVALÉHO záboru cca
p. č. 937 (1/2 spoluvlastník)	Doubravice u Dvora Králové	109 m <sup>2</sup>	0 m <sup>2</sup>
p. č. 938 (1/2 spoluvlastník)	Doubravice u Dvora Králové	13 m <sup>2</sup>	0 m <sup>2</sup>
p. č. 940/16 (1/2 spoluvlastník)	Doubravice u Dvora Králové	204 m <sup>2</sup>	0 m <sup>2</sup>
<b>CELKEM</b>		326 m <sup>2</sup>	0 m <sup>2</sup>

dále jen „pozemek“.

- 2) Investorovi tak vzniká právo užívat pozemek v rozsahu nezbytném pro realizaci stavby, tj. zejména právo provést na pozemku stavbu, vstupovat a vjíždět na pozemek v souvislosti s realizací následným provozem, opravami a údržbou stavby, atd.

## II.

- 1) Investor je povinen zajistit vykonávání veškeré činnosti na pozemku s péčí řádného hospodáře tak, aby nedošlo k poškození pozemku nad míru obvyklou v činnosti, která se na pozemku provádí. Po skončení stavby přejde pozemek dotčený dočasným záborem zpět do užívání vlastníka a investor je povinen zajistit uvedení pozemku v rozsahu jeho dotčení dočasným záborem do původního stavu a odstranit všechny případné zátěže, kterými byl pozemek v průběhu stavby dotčen. Dále investor odpovídá vlastníkovi za škody, které by vznikly v souvislosti s užíváním pozemku, a to i v případě, že škoda byla způsobena třetí osobou, která se na pozemku s vědomím investora pohybovala, případně zde prováděla jakoukoliv činnost.
- 2) V případě pozemku dotčeného trvalým záborem, souhlasí vlastník s případným dělením pozemků z důvodu majetkového vypořádání částí pozemků po dokončení stavby a získání potřebného opatření k užívání stavby dle stavebního zákona, kdy bude stavba na náklady investora geodeticky zaměřena geometrickým plánem, který bude současně oddělovacím geometrickým plánem.
- 3) Pozemky dotčené trvalým záborem budou majetkoprávně vypořádány, přičemž činnosti potřebné k tomuto vypořádání budou zahájeny nejpozději do šesti měsíců od získání potřebného opatření k užívání stavby.

## III.

- 1) Vlastník souhlasí s tím, že toto právo svědčí případně právnímu nástupci investora, ale i investorovi, na kterého realizace stavby přejde smluvně. Oprávnění vyplývající z této smlouvy svědčí investorovi po celou dobu výstavby, tedy na dobu od podpisu této smlouvy do získání potřebného opatření k užívání stavby dle stavebního zákona.
- 2) Vlastník se tímto zavazuje informovat v případě zamýšleného zcizení pozemku budoucího vlastníka pozemku o závazcích, které mu plynou z této smlouvy a podmínit zamýšlené zcizení pozemku převzetím těchto závazků budoucím vlastníkem.

## IV.

- 1) Smlouva se vyhotovuje v 4 výtiscích, z nichž 3 obdrží investor a jednu vlastník pozemku.
- 2) Obě smluvní strany se stavbou dle projektové dokumentace uvedené v článku I. této smlouvy souhlasí.
- 3) Vlastník souhlasí, aby tato smlouva byla v případě potřeby vyjádřením souhlasu pro účely řízení dle zákona č. 334/1992 Sb., o ochraně zemědělského půdního fondu a zákona č. 289/1995 Sb., o lesích a o změně a doplnění některých zákonů (lesní zákon), a další (př. jako souhlas s kácením stromů, apod.).
- 4) O uzavření této smlouvy rozhodl hejtman Královéhradeckého kraje na základě usnesení Rady Královéhradeckého kraje č. RK/2/128/2017.
- 5) V případě, že tato smlouva podléhá podmínkám a omezením dle zákona č. 340/2015 Sb., o zvláštních podmínkách účinnosti některých smluv, uveřejňování těchto smluv a o registru smluv, souhlasí vlastník pozemku s tím, aby investor, shromáždil a zpracoval o vlastníkovi údaje, zejména jméno a příjmení, rodné číslo, IČO, DIČ nebo datum narození a bydliště, podpis, údaje o vlastněné nemovitosti zapsané v katastru nemovitostí, a to za účelem jejich použití při uveřejnění smlouvy v registru smluv, a to na dobu neurčitou. K jiným účelům nesmí být těchto údajů použito.

**SEZNAM PŘÍLOH:**

- 1. výpis z katastru nemovitostí ..... 1 list
  - 2. kopie mapy se zákresem záboru ..... 1 list
  - 3. celková situace stavby ..... 1 list
  - 4. záborový elaborát ..... 2 listy
- 
- Celkem .....5 listů

V *Režný*....., dne *13. 11. 2019*

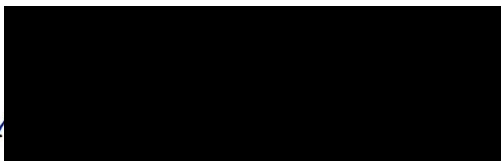
V Hradci Králové, dne *19. 12. 2019*

Vlastník pozemku:

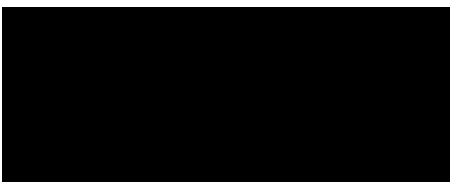
Za investora:

.....  


*Jiří Jaklín*  
předseda představenstva

.....  


*PhDr. Jiří Stěpán, Ph.D.*  
hejtman Královéhradeckého kraje

.....  


*Ing. Aleš Jehněk, CFA*  
člen představenstva

Královéhradecký kraj  
se sídlem v  
Hradci Králové  
15

**VÝPIS Z KATASTRU NEMOVITOSTÍ**  
prokazující stav evidovaný k datu 18.03.2019 06:56:27

Okres: CZ0525 Trutnov

Obec: 579181 Doubravice

Kat.území: 631272 Doubravice u Dvora  
Králové

List vlastnictví: 517

V kat. území jsou pozemky vedeny ve dvou číselných řadách (St. = stavební parcela)

A Vlastník, jiný oprávněný	Identifikátor	Podíl
<i>Vlastnické právo</i>		
Anderle Petr, Zhořelecká 2522, 47006 Česká Lípa	670219/1639	1/2
ČPF a.s., Josefa Knihy 170, Střed, 33701 Rokycany	01656767	1/2

**ČÁSTEČNÝ VÝPIS**

**B Nemovitosti**

*Pozemky*

Parcela	Výměra[m2]	Druh pozemku	Způsob využití	Způsob ochrany
937	27047	orná půda		rozsáhlé chráněné území, zemědělský půdní fond
938	1378	orná půda		rozsáhlé chráněné území, zemědělský půdní fond
940/16	18834	orná půda		rozsáhlé chráněné území, zemědělský půdní fond

**B1 Věcná práva sloužící ve prospěch nemovitostí v části B - Bez zápisu**

**C Věcná práva zatěžující nemovitosti v části B včetně souvisejících údajů - Bez zápisu**

**D Poznámky a další obdobné údaje**

*Typ vztahu*

o **Zahájeny pozemkové úpravy**

*Povinnost k*

Parcela: 937, Parcela: 938, Parcela: 940/16

*Listina* Oznamení Státního pozemkového úřadu o zahájení pozemkových úprav Státní pozemkový úřad č.j.: SPU-564627/2017 ze dne 29.11.2017. Právní účinky zápisu ke dni 29.11.2017. Zápis proveden dne 06.12.2017.

Z-6041/2017-610

o **Změna číslování parcel**

vznikla z parcely PK 937

*Povinnost k*

Parcela: 937

o **Změna číslování parcel**

vznikla z parcely PK 938

*Povinnost k*

Parcela: 938

o **Změna číslování parcel**

vznikla z parcely PK 940

*Povinnost k*

Parcela: 940/16

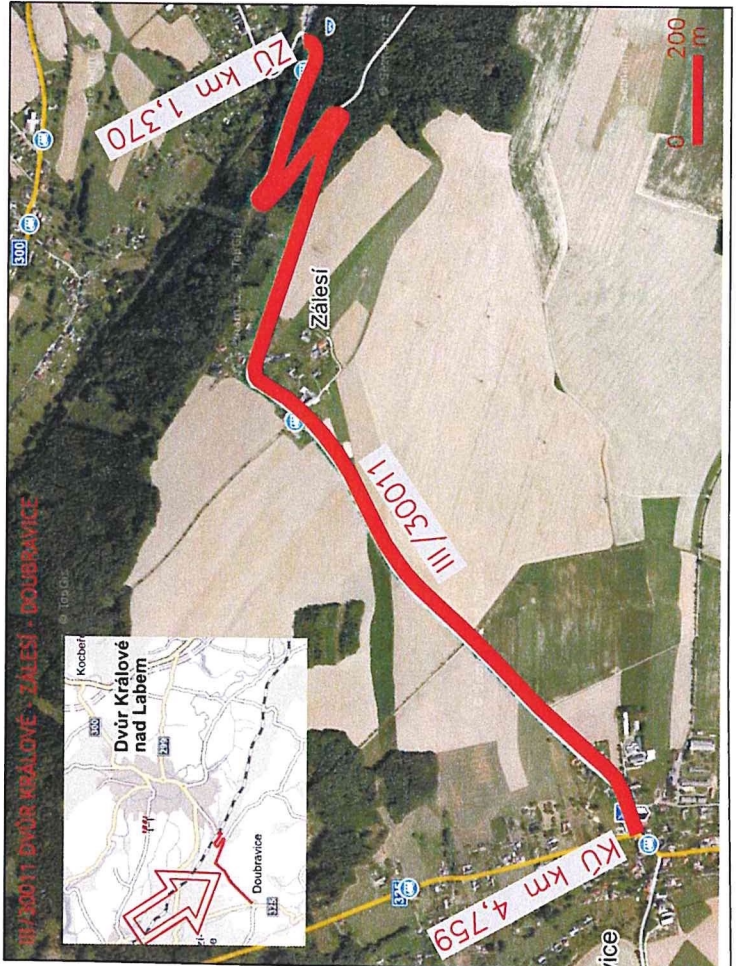
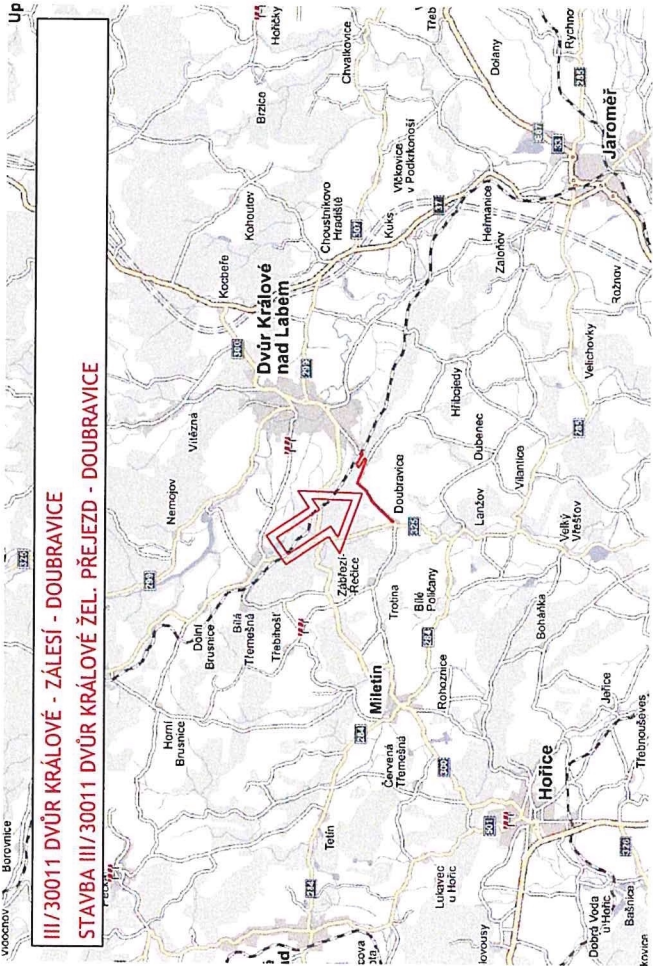
**Plomby a upozornění - Bez zápisu**

**E Nabývací tituly a jiné podklady zápisu**

Nemovitosti jsou v územním obvodu, ve kterém vykonává státní správu katastru nemovitostí ČR  
Katastrální úřad pro Královéhradecký kraj, Katastrální pracoviště Trutnov, kód: 610.







# ČÁST C

VÝŠKOVÝ SYSTÉM BVP SOUŘADNICOVÝ SYSTÉM S-JTSK

Číslo změny:	Obsah změny:	Datum změny:
01	-	-
02	-	-
03	-	-

Objednatel:



Královéhradecký kraj  
 Pivovarské náměstí 1245  
 500 03 Hradec Králové

Generální projektant:



SUDOP PRAHA a.s.  
 Olšanská 1a, 130 80 Praha 3  
 tel.: +420 267 094 111  
 fax: +420 224 230 316  
 e-mail: praha@sudop.cz

Hlavní inženýr projektu:  
 ING. LUKÁŠ BURIANEC  
 Garant profese:  
 ING. PAVEL HORÁČEK

Zpracovatel části:



DOPRAVNÍ INŽENÝRSKÁ KANCELÁŘ  
 Ing. Lukáš Buriánek  
 ul. 485 218 038, 685 232 847, fax: +485 231 877  
 e-mail: db@dik.cz, dkz; hb: www.dik.cz

Ředitel úřadovny:

ING. MILOŠ BURIANEC

ING. LUKÁŠ BURIANEC

ING. MILOŠ BURIANEC

Ředitel úřadovny:

ING. MILOŠ BURIANEC

ING. LUKÁŠ BURIANEC

ING. MILOŠ BURIANEC

Název akce:

III/30011 Dvůr Králové Zálesí Doubravice,  
 stavba III/30011 Dvůr Králové žel. přejezd - Doubravice

Číslo smlouvy:

16-311.250

Projekční stupeň:

DSP/PDPS

Datum:

03/2019

Číslo části:

C

Měřítko:

Počet formátů:  
 2 x A4

Číslo přílohy:

C1

Část:

**SITUAČNÍ VÝKRESY**

Název přílohy:

**SITUAČNÍ VÝKRES ŠIRŠÍCH VZTAHŮ**

DOKUMENT LZE UŽÍVAT POUZE VE SVAZKU PŘÍSLUŠNÉ SMLOUVY O DÍLO. ZÁKLADNÍ ČÁST NEMŮŽE BÝT DĚLE ZÁKONA Č. 173/2003 SB. NCPROJEKOVANÁ NEBO #PWA ZPUSOBEM REZEROVÁNA BEZ SOUHLASU DOPCP PRAHA A.S.

K.Ú. Doubravice u Dvora Králové

Parcelní číslo částka	Parcelní číslo dle KN	K.Ú.	LV	Výměra m2	Zhисob využití	Druh pozemku	Vlastnické právo / Hospodárení se veškerým majetkem kraje	Zhисob nemovitosti	Seznam BPEJ	Výměra BPEJ	Omezení vlastnického práva	Jiné zápisы	Zábor				ZPF zábor/výměra			Kácení dřevin (SO 801)	Poznámka	
													TZ pro inv. jiné (m2)	TZ pro inv. jiné (m2)	DZ do 1 roku bez VB (m2)	DZ do 1 roku bez VB (m2)	DZ do 1 roku bez VB (m2)	DZ do 1 roku bez VB (m2)	Dodatečný s VB (m2)			Dodatečný s VB (m2)
1	920	Doubravice u Dvora Králové	10001	845		orná půda	Obec Doubravice, č. p. 155, 54451 Doubravice	ZPF, rozsáhlé chráněné území	51400	845	včetně břemeno (podle listiny)		17				51400	17			SO101	
2	934	Doubravice u Dvora Králové	359	21313		orná půda	Hřidina Miroslav, Trojinka 395, 50771 Miletin	ZPF, rozsáhlé chráněné území	51400 53101	19906 1407	včetně břemeno (podle listiny)		599				51400 53101	259 340			SO101 SO801	
3	940/6	Doubravice u Dvora Králové	246	183	silnice	ostatní plocha	Královéhradecký kraj, Pivovarské náměstí 1245/2, 50003 Hradec Králové / Správa silnic Královéhradeckého kraje, Kutnohorská 59/23, Pláče, 50004 Hradec Králové	rozsáhlé chráněné území			Nejsou evidována žádná omezení.			183							SO101	
4	982/1	Doubravice u Dvora Králové	246	9728	silnice	ostatní plocha	Královéhradecký kraj, Pivovarské náměstí 1245/2, 50003 Hradec Králové / Správa silnic Královéhradeckého kraje, Kutnohorská 59/23, Pláče, 50004 Hradec Králové	rozsáhlé chráněné území			včetně břemeno (podle listiny)		9728								SO101 SO104 SO801	
5	791	Doubravice u Dvora Králové	246	13475	silnice	ostatní plocha	Královéhradecký kraj, Pivovarské náměstí 1245/2, 50003 Hradec Králové / Správa silnic Královéhradeckého kraje, Kutnohorská 59/23, Pláče, 50004 Hradec Králové	rozsáhlé chráněné území			Včetně břemeno podle listiny, včetně břemeno chůze a jízdy		267								SO101	
6	940/5	Doubravice u Dvora Králové	211	1533		orná půda	Anderle Petr, Zhořelecká 2522, 47006 Česká Lípa X, Anderle Zdeněk, Na Kopečku č. ev. 5354, 54401 Dvůr Králové nad Labem X, Hřidina Miroslav, Trojinka 395, 50771 Miletin X	ZPF, rozsáhlé chráněné území	53104 53114	455 1078	Nejsou evidována žádná omezení.		106				53104 53114	0 106			SO101 SO104	
7	940/16	Doubravice u Dvora Králové	193	18834		orná půda	Anderle Petr, Zhořelecká 2522, 47006 Česká Lípa X, ČPF s. s., Josefa Knihy 170, Střed, 33701 Rokycany X	ZPF, rozsáhlé chráněné území	53104 53114	4761 14073	Nejsou evidována žádná omezení.			204			53104 53114	0 204			SO101 SO801	
8	1001	Doubravice u Dvora Králové	476	4945		orná půda	SJM Endt Bohuslav Ing. a Endlová Jana Ing., Ke Státnicím 105, 25267 Tuchoměřice	ZPF, rozsáhlé chráněné území	53104 53114	1363 3582	Nejsou evidována žádná omezení.		65				53104 53114	0 65			SO101	
9	1007/12	Doubravice u Dvora Králové	412	107		orná půda	Kozáková Drahomíra, J.O. května 220, 50771 Miletin	ZPF, rozsáhlé chráněné území	53101 53114 8382 2492 51410	3418 8382 2492	Nejsou evidována žádná omezení.		37				53101 53114	0 0			SO101	
10	1092/2	Doubravice u Dvora Králové	22	166		trvalý travní porost	Sajdl Václav, č. p. 151, 54451 Doubravice	ZPF, rozsáhlé chráněné území	53114	166	Nejsou evidována žádná omezení.		3				53114	3			SO101	
11	66/2	Doubravice u Dvora Králové	22	186	ostatní komunikace	ostatní plocha	Sajdl Václav, č. p. 151, 54451 Doubravice	rozsáhlé chráněné území			Nejsou evidována žádná omezení.		4								SO101	
12	629	Doubravice u Dvora Králové	186	102		zahradka	Ruif Vladislav, č. p. 87, 54451 Doubravice X, Rulfová Libuše, č. p. 87, 54451 Doubravice X	ZPF, rozsáhlé chráněné území	53114	102	Včetně břemeno podle listiny, včetně břemeno užívání		20				53114	20			SO101	
13	51133	Doubravice u Dvora Králové	187	770		zastavěná plocha a nádvoří	Čapek Zdeněk, č. p. 90, 54451 Doubravice	rozsáhlé chráněné území			Včetně břemeno podle listiny		15								SO101	
14	923	Doubravice u Dvora Králové	10001	1374		orná půda	Obec Doubravice, č. p. 155, 54451 Doubravice	ZPF, rozsáhlé chráněné území	51400	1374	Nejsou evidována žádná omezení.		34				53114	34			SO101 SO801	
15	966/6	Doubravice u Dvora Králové	457	6680		orná půda	Tomášova Marcela, č. p. 44, 54451 Doubravice	ZPF, rozsáhlé chráněné území	51400	6680	Včetně břemeno podle listiny				150		51400	150,00			SO101 SO801	
16	938	Doubravice u Dvora Králové	193	1378		orná půda	Anderle Petr, Zhořelecká 2522, 47006 Česká Lípa X, ČPF s. s., Josefa Knihy 170, Střed, 33701 Rokycany X	ZPF, rozsáhlé chráněné území	51410 54310 51400	523 119 736	Nejsou evidována žádná omezení.				13		51410 54310	0 13			SO101	



23	1007/A	Doubravice u Dvora Králové	206	2245		orná půda	Háková litka, Křkonská 661, 54401 Dvůr Králové nad Labem 1/16, Háňáčková Dagmar, č. p. B, 54451 Doubravice 2/B, Kunc Radim, č. p. 101, 54451 Doubravice 4/B, Obec Doubravice, č. p. 155, 54451 Doubravice 1/B, Příbyl Miloš, Pitkova 594, 51773 Opocno 1/16	ZPF, rozsáhlé chráněné území	53114 51410	2137 108	Nejsou evidována žádná omezení.	13				53114 51410	13	SO101
24	981	Doubravice u Dvora Králové	190	22505		orná půda	Kunc Radim, č. p. 101, 54451 Doubravice	ZPF, rozsáhlé chráněné území	53104 53114 51410	533 2140 563	Nejsou evidována žádná omezení.	128				53104 53114 51410	45 83 0	SO101
25	937	Doubravice u Dvora Králové	193	27547		orná půda	Andriše Petr, Zhořelecká 252, 47006 Česká Lípa 1/2, ZPF a.s., Josefa Knihy 170, Střed, 33701 Rokycany 2	ZPF, rozsáhlé chráněné území	51400 53114 51410 53101 54310	19423 986 5626 205 607	Nejsou evidována žádná omezení.	109				51400 53114 51410	0 41 3	SO101 SO801
26	940/14	Doubravice u Dvora Králové	119	12055		orná půda	SIM Malý Zdeněk a Malá Jana, č.p. 109, 54451 Doubravice	ZPF, rozsáhlé chráněné území	53104 53114 51400	1067 4434 6554	Nejsou evidována žádná omezení.	212				53104 53114 51400	0 0 212	SO101 SO801
27	1296/8	Doubravice u Dvora Králové	10001	59		ostatní plocha	Obec Doubravice, č. p. 155, 54451 Doubravice	rozsáhlé chráněné území			Nejsou evidována žádná omezení.	5						SO104
28	1296/7	Doubravice u Dvora Králové	530	692		ostatní plocha	AGRO 21 s.r.o., Josefa Knihy 170, Střed, 33701 Rokycany	rozsáhlé chráněné území			Zástanví právo smluvní	5						SO101
29	1297/8	Doubravice u Dvora Králové	530	366		ostatní plocha	AGRO 21 s.r.o., Josefa Knihy 170, Střed, 33701 Rokycany	rozsáhlé chráněné území			Zástanví právo smluvní	5						SO104
30	961	Doubravice u Dvora Králové	10001	1806		ostatní plocha	obec Doubravice, č. p. 155, 54451 Doubravice	rozsáhlé chráněné území			Nejsou evidována žádná omezení.	5						so104
31	984	Doubravice u Dvora Králové	190	273		orná půda	Kunc Radim, č. p. 101, 54451 Doubravice	ZPF, rozsáhlé chráněné území	53104	273	Věcné břemeno/podle listiny	5				53104	5	SO104
32	919	Doubravice u Dvora Králové	119	212		orná půda	SIM Malý Zdeněk a Malá Jana, č.p. 109, 54451 Doubravice	ZPF, rozsáhlé chráněné území	51400	212	Nejsou evidována žádná omezení.	72				51400	72	SO101 SO801
33	962	Doubravice u Dvora Králové	191	14069		orná půda	Knůřová Bohunka, č. p. 100, 54451 Doubravice	ZPF, rozsáhlé chráněné území	53104 53114	2301 11768	Nejsou evidována žádná omezení.	138				53104 53114	0 138	so801
34	972	Doubravice u Dvora Králové	530	14069		orná půda	AGRO 21 s.r.o., Josefa Knihy 170, Střed, 33701 Rokycany	ZPF, rozsáhlé chráněné území	53104 53114	1851 2517	Zástanví právo smluvní		143			53104 53114	35 108	so801
35	921	Doubravice u Dvora Králové	119	7413		orná půda	SIM Malý Zdeněk a Malá Jana, č.p. 109, 54451 Doubravice	ZPF, rozsáhlé chráněné území	51400	7413	Nejsou evidována žádná omezení.	188				51400	188	SO101 SO801