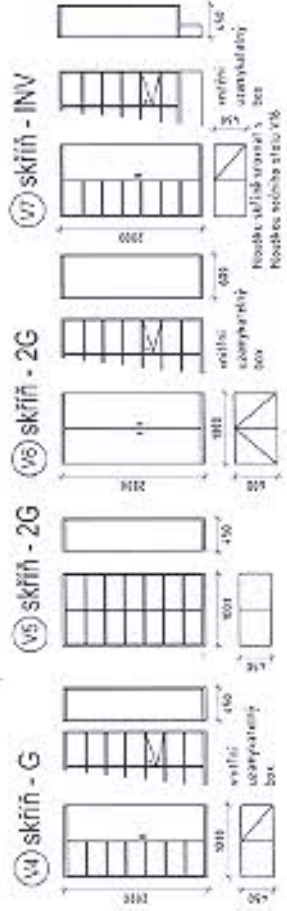
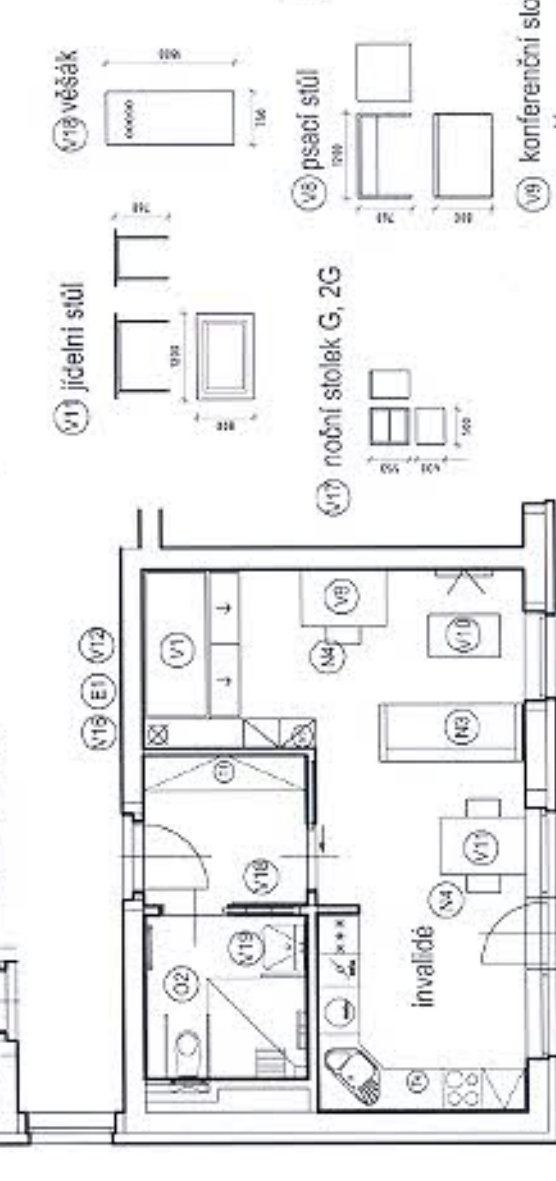
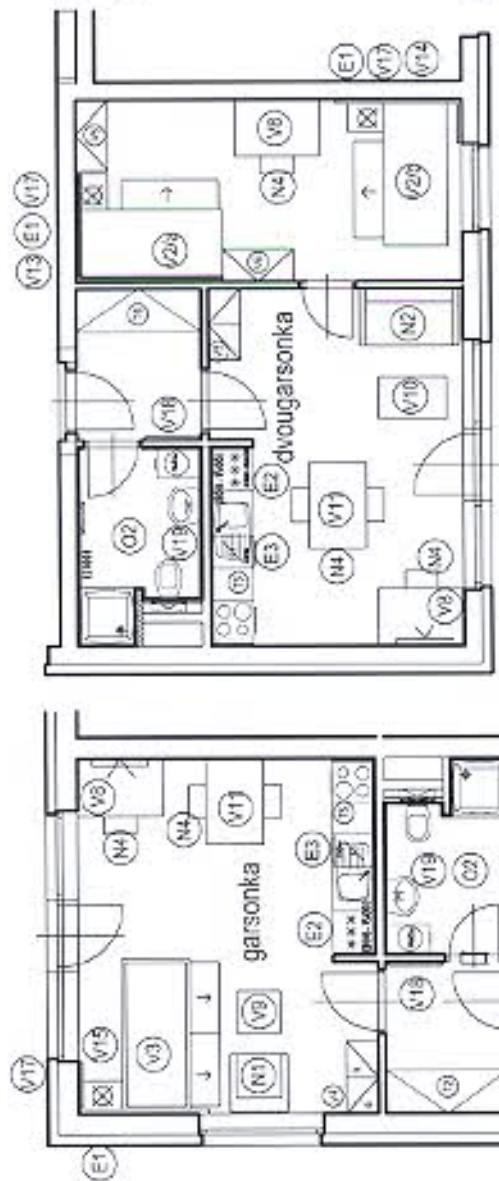
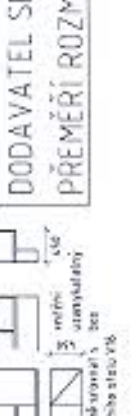
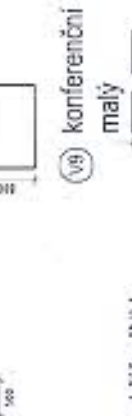
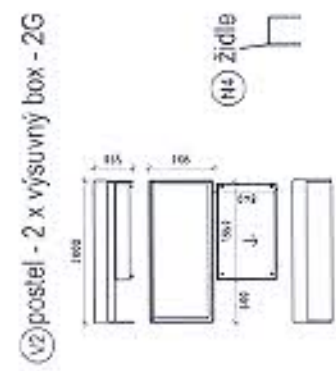
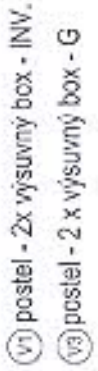
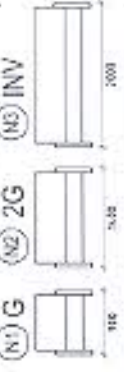
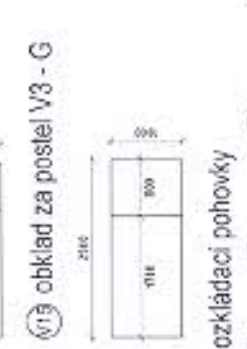
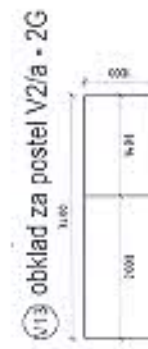
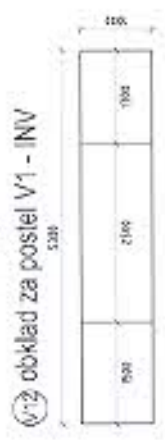
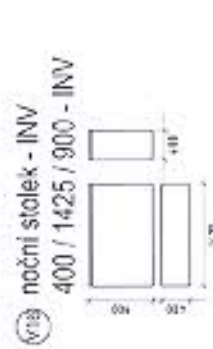


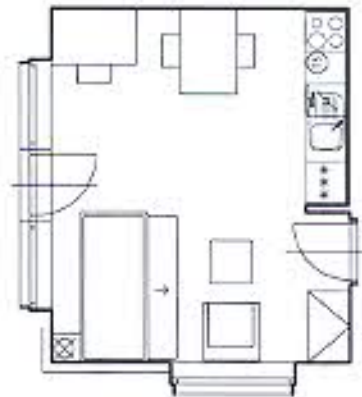
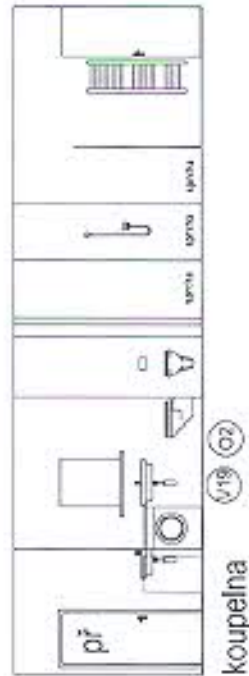
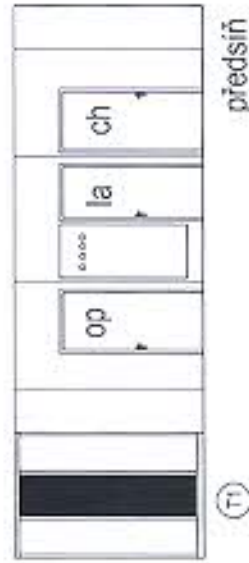
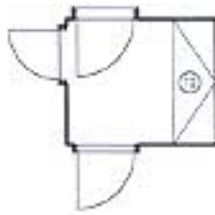
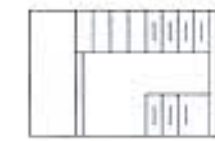
STAVBA	UBYTOVNA PRO PRACOVNÍKY AV ČR V AREÁLU MBÚ		
MÍSTO	VÍDEŇSKÁ 1083, PRAHA 4 - LIBUŠ	VYBAVENÍ INTERIÉRŮ	
INVESTOR	SSČ AV ČR, NÁRODNÍ 3, PRAHA 1		
ZPRACOVAL	Ing. arch. Eva Strejčková Třebešovská 116, Praha 9		
		DATUM	9 / 2016



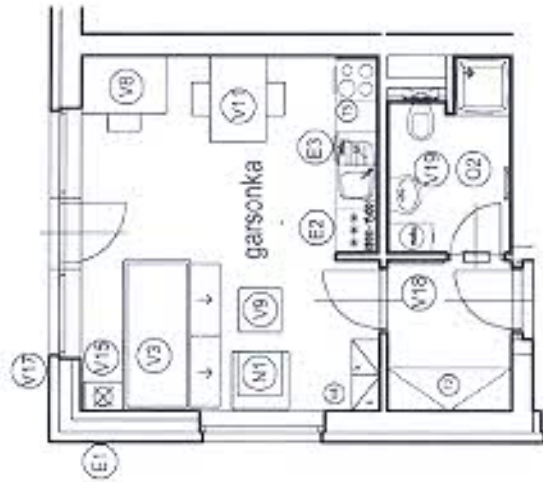
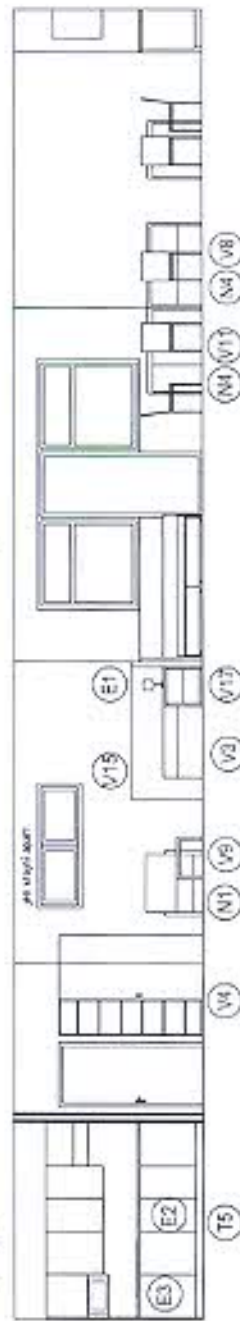
KOMPANIE DÍŠEŘIVA A UMĚLOVA
 DODAVATEL SI PŘED VÝROBU
 PŘEMĚŘÍ ROZMĚRY NA STAVBĚ

STAVBA	OBJEVNA PRO PRAKOVNÍ AVÉR V MEČAU MĚU PŘEVAŘE INŽENÉR
MÍSTO	VÍDEŇSKÁ VIL, PRAHA 4 - LIŠEK
INVEZTOR	STŘEDSKÁ SPOLÉČNOSTI ČINNOSTI AVÉR, MARDONÍ J, PRAHA 1
ZPRACOVÁV	Ing. arch. Eva Střížpková Florováská 116, Praha 9
přehled prvků	



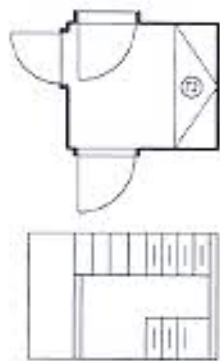


obytný prostor

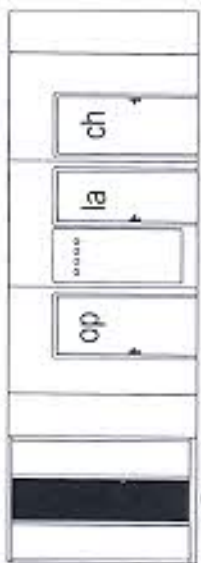


IFINGENMAX - KOMPLEXNĚ DŘEVĀ A LAMBARVAVI
 DODAVATEL SI PŘED VÝROBU PRŮMĚRŮ ROZMĚRY NA STAVBU

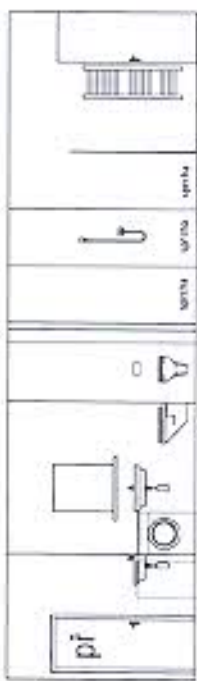
STAVBA	UBYTOVNÁ PRO PRACOVNÍKY AX (2 v AREÁLU MBÚ)
VYBAVENÍ INTERIÉR	VYBAVENÍ INTERIÉR
MÍSTO	VÍDEŇSKÉ 1881, PRAHA 4 - UBŮRŠ
INŽENÝR	STŘEDNĚ SPOLUPŮBYTČIČNOSTI AX ČR, NÁRODNÍ 3, PRAHA 1
ZPRACOVAVI	Ing. arch. Eva Střepňavá Trávesková 18, Praha 9
	GARSONKA



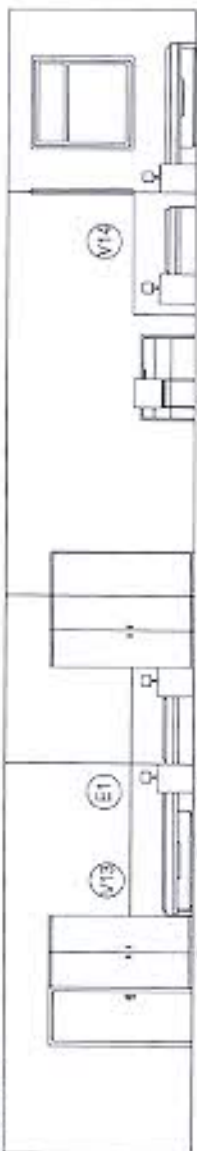
předsíň



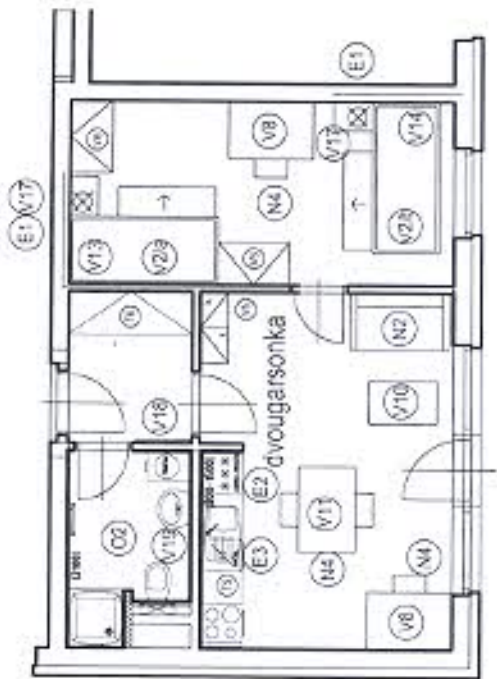
koupelina



ložnice

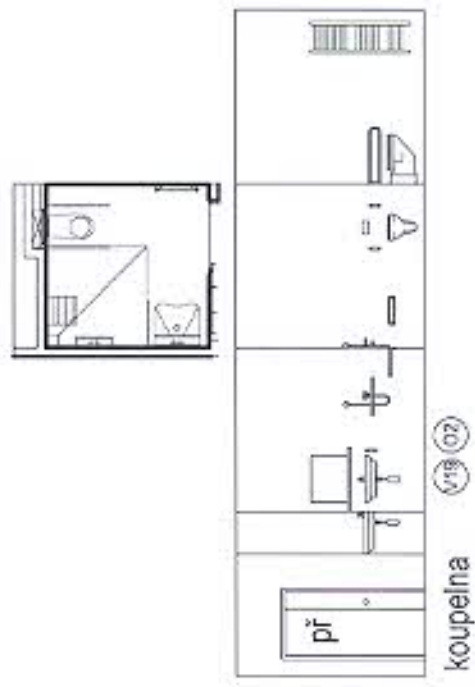
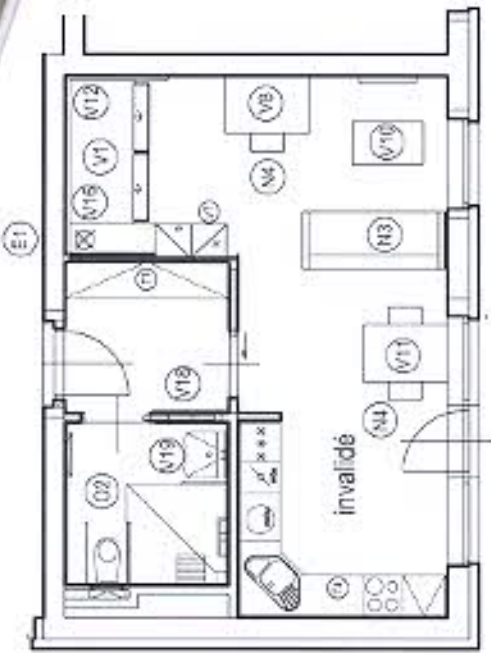


obýtný prostor

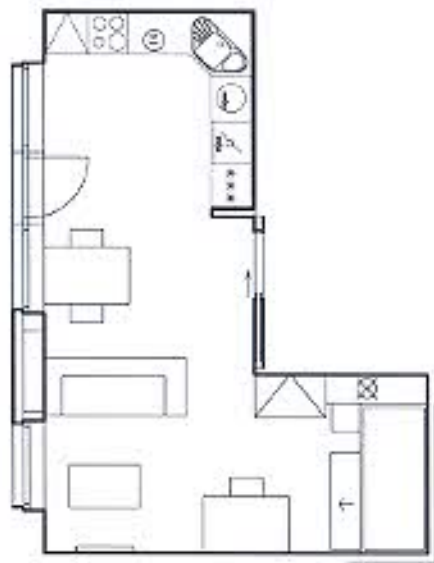
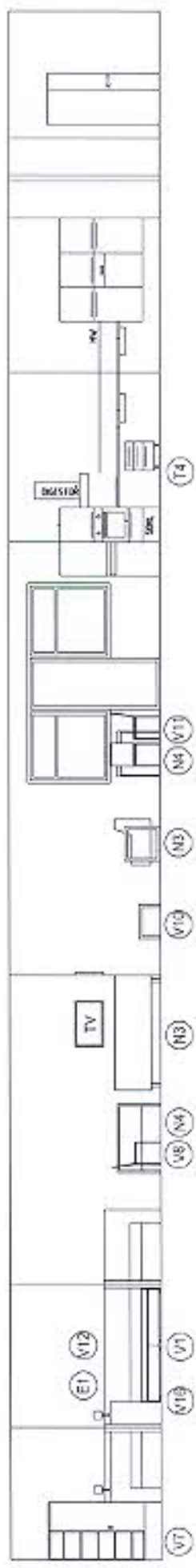


J. JANDERMAK - KOMPONACE DESEN DŘEVA A UNĚKOVKA
 ODDÁVKATEL SI PŘED VÝROBOU PŘEMĚŘÍ ROZMĚRY NA STAVBĚ

STAVBA	UBYTÍ DVĚMA PRO PRACOVNÍKY AV ČR V AREÁLU MŠÚ
VÝBAVENÍ INTERIÉR	VÝBAVENÍ INTERIÉR
MÍSTO	VÍDEŇSKÁ UL. PRÁHA 4. LUBUŠ
INVESTOR	STŘEDISKO SPOLČENŮČINNOSTI AV ČR, NÁRODNÍ 3, PRÁHA 1
ZPRACOVAL	Ing. arch. Eva Štephánová Třebešická 16, Praha 9 DVOUGARSONKA

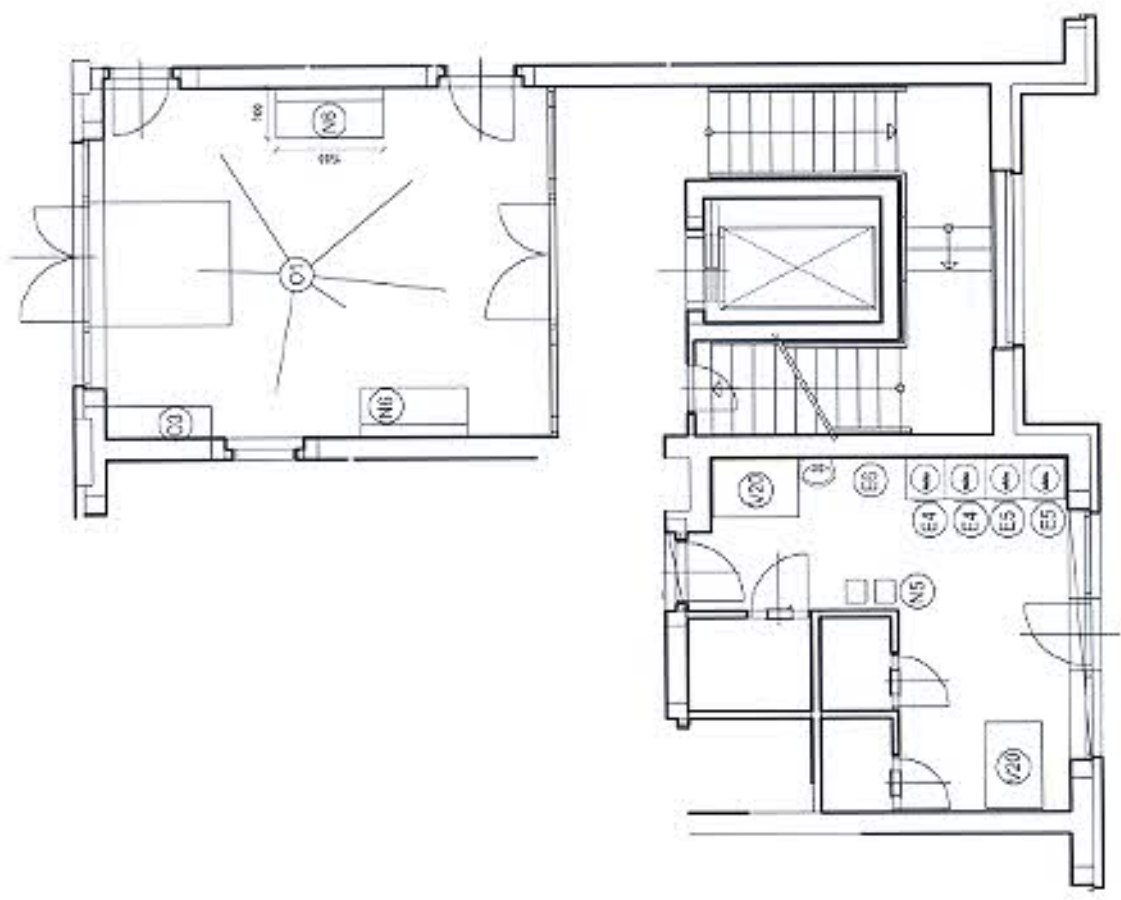


pokoj



IFFUNKEMIX - KOMPLEXE DEŠEN DŘEVA A UMĚNÍ
 DODAVATEL SI PŘED VÝROBOU PŘEMĚŘÍ ROZMĚRY NA STAVBĚ

STAVBA	URČENÁ PRO PRACOVNÍKY AŽ 60 VĚKŮ MŮJ
MÍSTO	VYBAVENÍ INTERIÉR
INVESTOR	VÍCEKAPKĚ IBI, PRAHA 4 - LHOŠŤ
ZPRACOVAV	STŘEDSKÁ SPOLČENŮVČINNOSTI AŽ 60. NÁRODNÍ 3. POKLA 1 Ing. arch. Eva Štréglová Třebárská 10, Praha 5
	INVALIDÉ



V20 N5
napp. KEA FALSTER

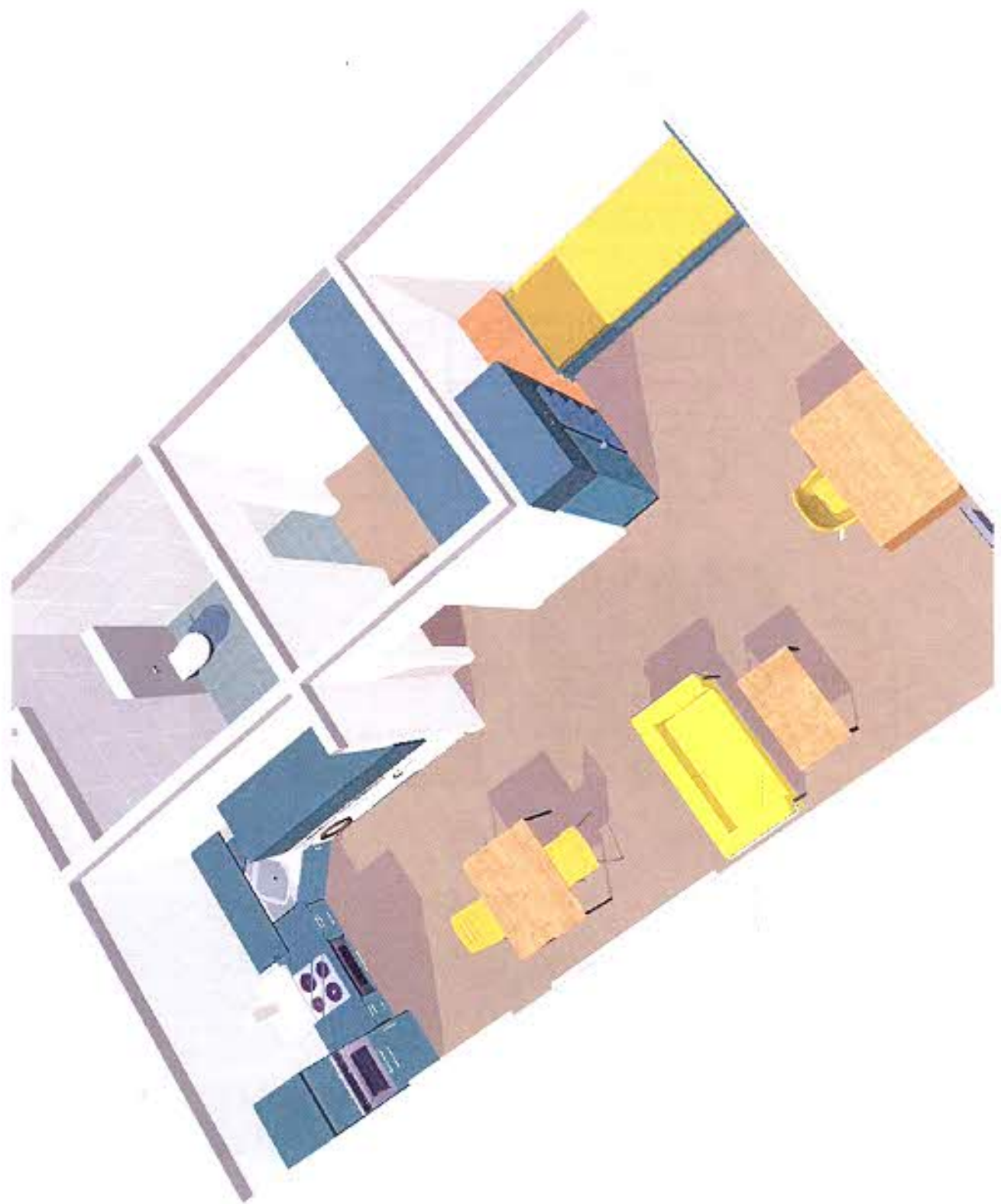


N5
napp. KARIM DYNAPIK

STAVBA	UBYTOKNA PRO PRACOVNÍKY AV ČR V AREÁLU MŠÚ VYDAVNÍ INTERÉD
MÍSTO	VÍDEŇSKÁ 183, PRAHA 4 - ÚRŠL
INVESTOR	STŘEDSKO SPLEČNÝCH ČINNOSTÍ AV ČR, NÁRŽNÍ 3, PRAHA 1
ZPRACOVAV	Ing. arch. Eva Stráňhová Fiebentová 116, Praha 9
	prádelna



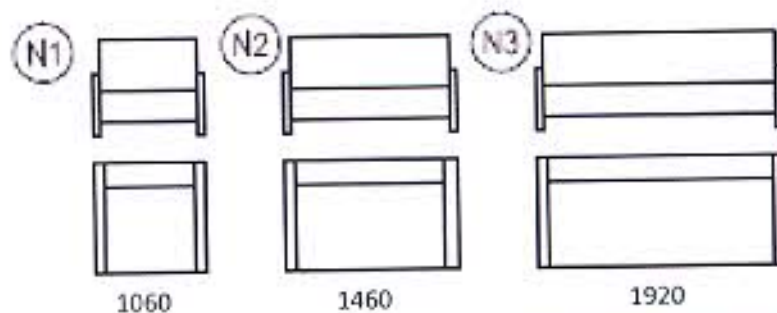




TECHNICKÝ POPIS VÝROBKŮ / NÁKRES

N1, N2, N3 - POHOVKY

konstrukce rozkládací - plnohodnotné spaní
potahová látka - odolnost proti oděru min. 80 tis. Mtd., odstín žlutá
KONKRÉTNÍ BARVA A POVRCH BUDE URČEN TDI VE SPOLUPRÁCI S ARCHITEKTEM
A UŽIVATELEM PO PŘEDLOŽENÍ VZORKŮ



Dvougarsonka, garsonka, invalida

TECHNICKÝ POPIS VÝROBKŮ / NÁKRES

N4 ŽIDLE

- Konstrukce** 4-nohá stohovatelná minimálně po 10-ti ks, trubkového průřezu $\varnothing 16$ x tloušťka stěny trubky 2 mm, všechny sváry na konstrukci jsou tzv. mikrosváry, při pohledu zvenku neviditelné, dokonale opracované, plastové kluzáky bez ostrých hran, s možností použití filce i teflonu, povrchová úprava rámu - komaxit RAL 9006.
- Sedák a opěrák** vyrobeny z tvarované bukové překližky z jednoho kusu, sedák v přední části zaoblený, opěradlo ergonomicky tvarované, lisované z minimálně 8-mi vrstev bukové překližky o celkové tloušťce minimálně 10 mm, na celém opěradle a sedáku není nikde vidět žádný kotevní prvek či šroub, v opěráku je vyfrézováno 6 vodorovných drážek, horní drážku přerušuje větší otvor na ruku
- Certifikáty** GS atest (TUV Německo) v souladu s normou EN 13761 (doložit certifikátem), výroba v souladu s normou DIN ISO 14001, řízení životního prostředí a DIN ISO 9001 (doložit certifikátem)



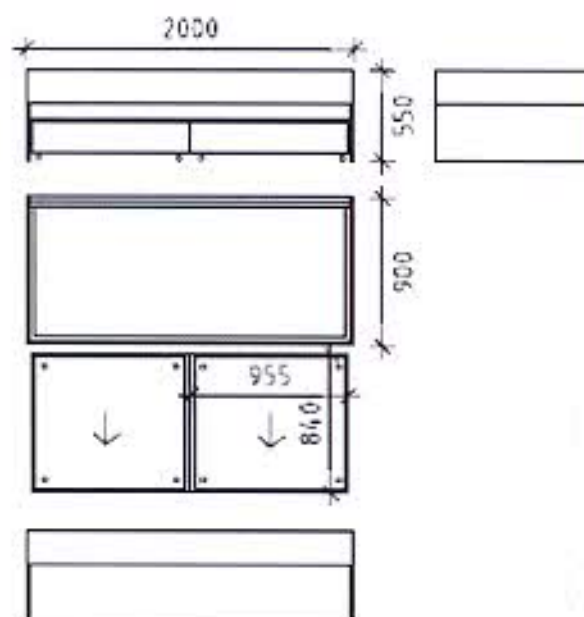
spodní kryt sedáku

Dvougarsonka, garsonka, invalida

TECHNICKÝ POPIS VÝROBKŮ / NÁKRES

V1 POSTEL VČ MATRACE 900 / 2000 / 550 vč matrace, 2x výsuv. box

konstrukce	nosný masivní dřevěný (smrk) rám - hranol 40 / 40 mm vč. 4 ks příček ložná plocha bez bočnic - matrace kopíruje korpus ložná plocha potažena protiskluzovou látkou v ložné ploše větrací otvory ϕ 40 mm, počet 6 ks
materiál	lamino 18 mm, ABS 2 mm
zásuvka matrace	dvě nezávislé výsuvné zásuvky na kolečkách, filcové podložky chránící korpus v 200mm, taštičková, prošívání potah
barva	např. Fundermax 0712

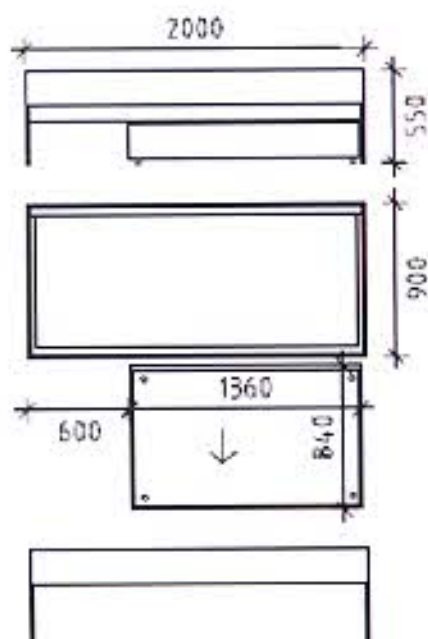


Invalida

TECHNICKÝ POPIS VÝROBKŮ / NÁKRES

V2 POSTEL VČ MATRACE 900 / 2000 / 550 vč matrace, 1x výsuv. box

konstrukce	nosný masivní dřevěný (smrk) rám - hranol 40 / 40 mm ložná plocha bez bočnic - matrace kopíruje korpus ložná plocha potažena protiskluzovou látkou v ložné ploše větrací otvory
materiál	lamino 18 mm, ABS 2 mm
zásuvka	1 ks výsuvná zásuvka na kolečkách, filcové podložky chránící korpus
matrace	v 200mm, pružinová taštičková, prošíváný potah
barva	např. Fundermax 0712

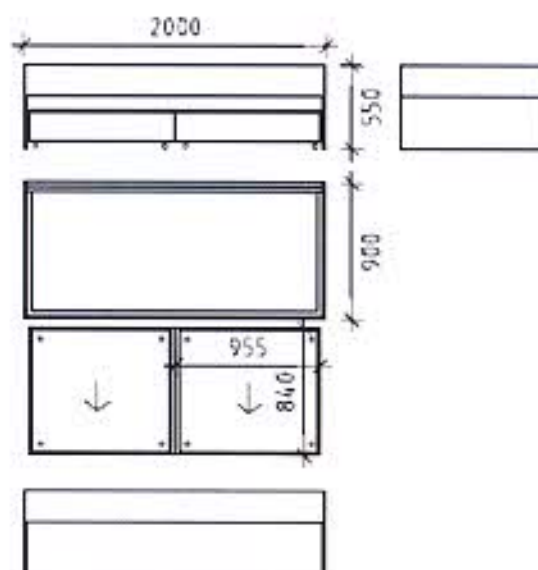


Dvougarsonka

TECHNICKÝ POPIS VÝROBKŮ / NÁKRES

V3 POSTEL VČ MATRACE 900 / 2000 / 550 vč matrace, 2x výsuv. box

konstrukce	nosný masivní dřevěný (smrk) rám - hranol 40 / 40 mm vč. 4 ks příček ložná plocha bez bočnic - matrace kopíruje korpus ložná plocha potažena protiskluzovou látkou v ložné ploše větrací otvory ϕ 40 mm, počet 6 ks
materiál	lamino 18 mm, ABS 2 mm
zásuvka	dvě nezávislé výsuvné zásuvky na kolečkách, filcové podložky chránící korpus
matrace	v 200mm, taštičková, prošívaný potah
barva	např. Fundermax 0712



Garsonka

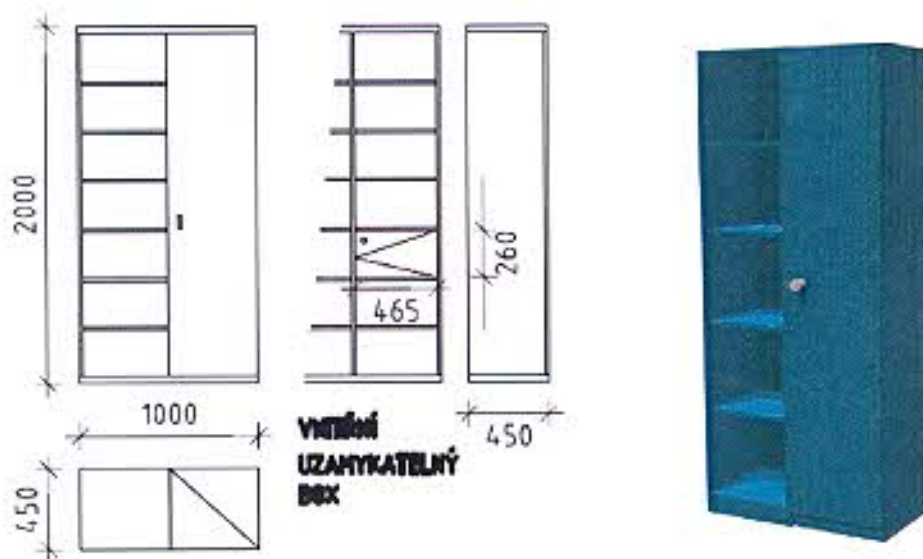
TECHNICKÝ POPIS VÝROBKŮ / NÁKRES

V4/P SKŘÍŇ - KNIHOVNA / ŠATNÍ 1000 / 450 / 2000

korpus vč. mezistěny	lamino 18mm, ABS 0,8 mm pevně skliženo
police	lamino 18 mm, ABS 2 mm výškově přestavitelné police, boky průběžné vrtané
dveře	lamino 18mm, ABS 2 mm
závěsy	úhel 110 °
půda a dno skříně	lamino 38 mm - naložené rektifikace dna
úchytky	satín niki, rozteč 128 mm, např. tulip
uzamykatelný box	cca 450 / 250
barva	např. Fundermax 0712

BARVA A POVRCH BUDE URČEN TDI VE SPOLUPRÁCI S ARCHITEKTEM A UŽIVATELEM PO PŘEDLOŽENÍ VZORKŮ
DODAVATEL SI PŘED VÝROBOU PŘEMĚŘÍ ROZMĚRY NA STAVBĚ
DODAVATEL VYPRACUJE DÍLENSKOU DOKUMENTACI A PŘEDLOŽÍ JI KE SCHVÁLENÍ TDI

V4/L



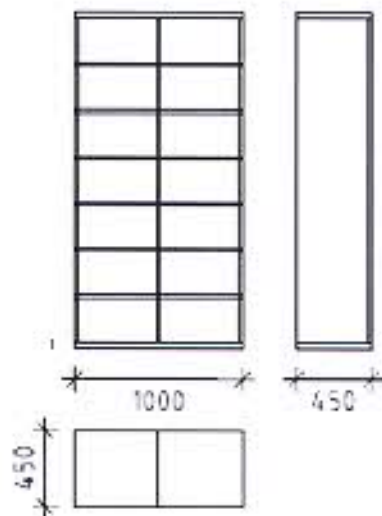
Garsonka

TECHNICKÝ POPIS VÝROBKŮ / NÁKRES

V5 SKŘÍŇ - KNIHOVNA 1000 / 450 / 2000

korpus vč. mezistěny	lamino 18mm, ABS 0,8 mm pevně skliženo
police	lamino 18 mm, ABS 2 mm výškově přestavitelné police, boky průběžné vrtané
závěsy	úhel 110°
půda a dno skříně	lamino 38 mm - naložené rektifikace dna
barva	např. Fundermax 0712

BARVA A POVRCH BUDE URČEN TDI VE SPOLUPRÁCI S ARCHITEKTEM A UŽIVATELEM PO PŘEDLOŽENÍ VZORKŮ
DODAVATEL SI PŘED VÝROBOU PŘEMĚŘÍ ROZMĚRY NA STAVBĚ
DODAVATEL VYPRACUJE DÍLENSKOU DOKUMENTACI A PŘEDLOŽÍ JI KE SCHVÁLENÍ TDI

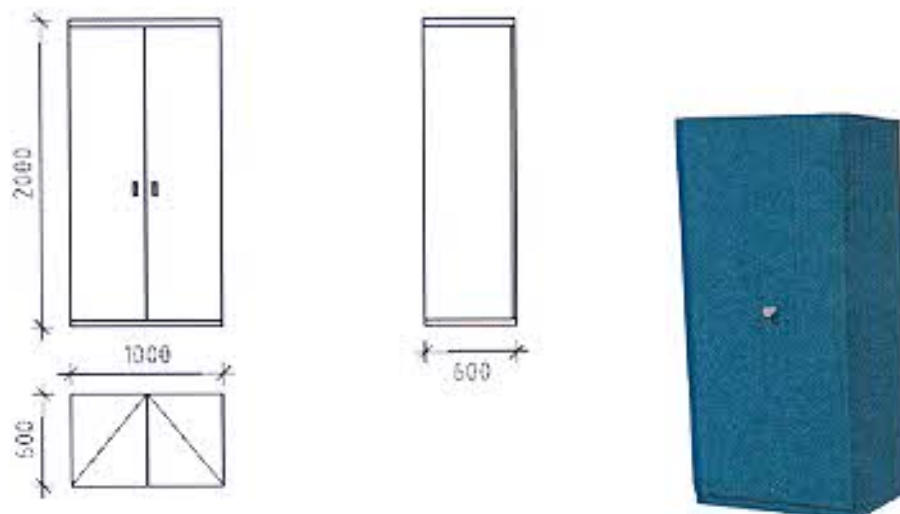


TECHNICKÝ POPIS VÝROBKŮ / NÁKRES

V6 SKŘÍŇ - ŠATNÍ 1000 / 600 / 2000 - šatní tyč, police

korpus vč. mezistěny	lamino 18mm, ABS 0,8 mm pevně sklíženo
police	lamino 18 mm, ABS 2 mm - 1 x pevná, 1 x volná šatní tyč
dveře	lamino 18mm, ABS 2 mm
závěsy	úhel 110 °
půda a dno skříně	lamino 38 mm - naložené rektifikace dna
úchytky	satín niki, rozteč 128 mm, např. tulip
uzamykatelný box	cca 450 / 250
barva	např. Fundermax 0712

BARVA A POVRCH BUDE URČEN TDI VE SPOLUPRÁCI S ARCHITEKTEM A UŽIVATELEM PO PŘEDLOŽENÍ VZORKŮ
DODAVATEL SI PŘED VÝROBOU PŘEMĚŘÍ ROZMĚRY NA STAVBĚ
DODAVATEL VYPRACUJE DÍLENSKOU DOKUMENTACI A PŘEDLOŽÍ JI KE SCHVÁLENÍ TDI



2 - garsonka

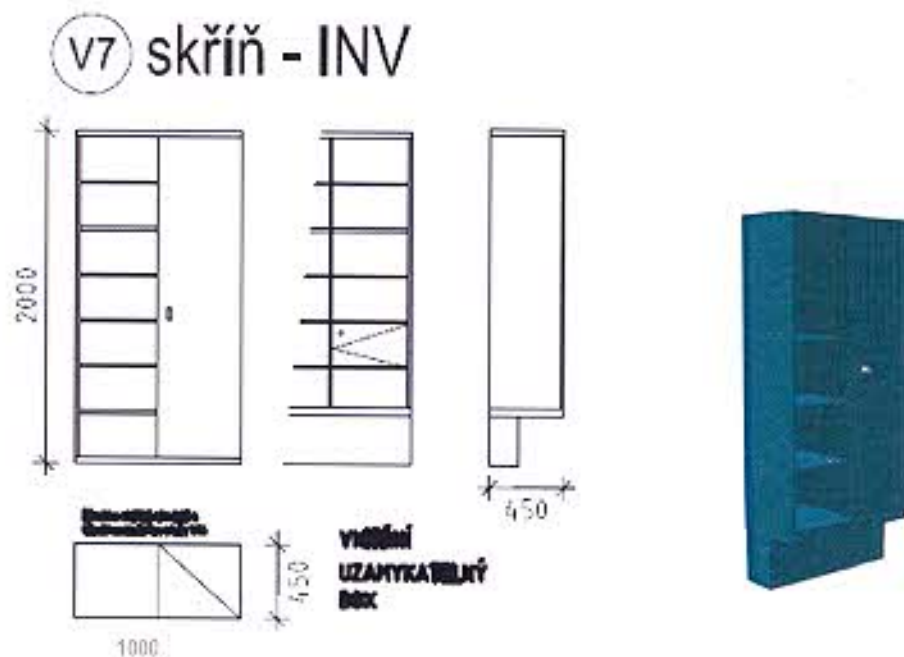
TECHNICKÝ POPIS VÝROBKŮ / NÁKRES

V7 / LIP

SKŘÍŇ - KNIHOVNA 1000 / 450 / 2000

sokl	zapuštěný - pro invalidy
korpus vč. mezistěny	lamino 18mm, ABS 0,8 mm pevně sklíženo
police	lamino 18 mm, ABS 2 mm výškově přestavitelné police, boky průběžné vrtané
závěsy	úhel 110 °
půda a dno skříně	lamino 38 mm - naložené rektifikace dna
úchytky	satin nikl, rozteč 128 mm, např. tulip
barva	např. Fundermax 0712

BARVA A POVRCH BUDE URČEN TDI VE SPOLUPRÁCI S ARCHITEKTEM A UŽIVATELEM PO PŘEDLOŽENÍ VZORKŮ
DODAVATEL SI PŘED VÝROBOU PŘEMĚŘÍ ROZMĚRY NA STAVBĚ
DODAVATEL VYPRACUJE DÍLENSKOU DOKUMENTACI A PŘEDLOŽÍ JI KE SCHVÁLENÍ TDI

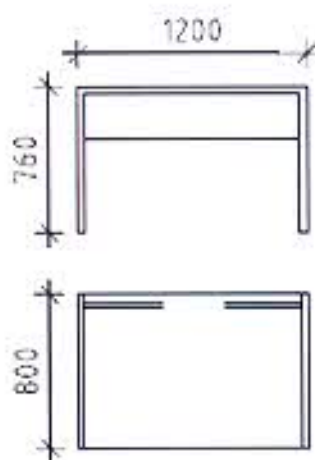


Invalida

TECHNICKÝ POPIS VÝROBKŮ / NÁKRES

V8 PSACÍ STŮL 800 / 1200 / 760

materiál desky lamino deska 38 mm, naložená na nohy, ABS 2 mm v dekoru desky
konstrukce deskové nohy tl 38 mm, trnož dtto
barva dekor dřeva, např. Kronodesign Synchro 8069

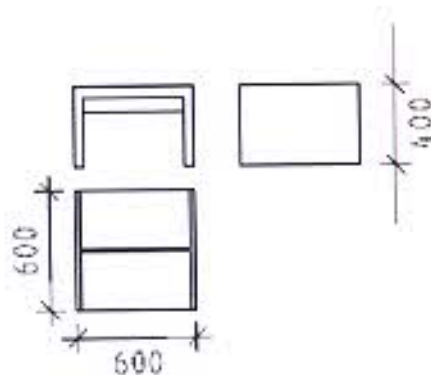


Dvougarsonka, garsonka, invalida

TECHNICKÝ POPIS VÝROBKŮ / NÁKRES

V9 KONFERENČNÍ STOLEK 600 / 600 / 400

materiál	lamino 38 mm, ABS 2 mm
barva	děkor dřeva, např. Kronodesign Synchro 8069
plát	naložen vůči bokům
středová výztuha	tloušťka 18 mm, šíře 150 mm

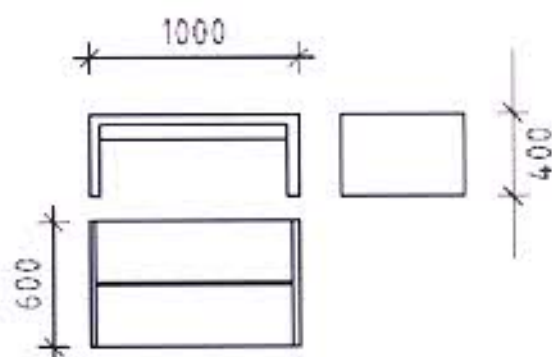


Garsonka

TECHNICKÝ POPIS VÝROBKŮ / NÁKRES

V10 KONFERENČNÍ STOLEK 1000 / 600 / 400

materiál	lamino 38 mm, ABS 2 mm
barva	dekor dřeva, např. Kronodesign Synchron 8069
plát	naložen vůči bokům
středová výztuha	tloušťka 18 mm, šíře 150 mm

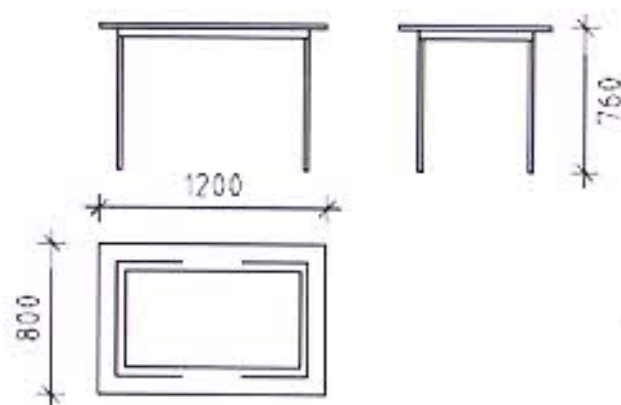


Dvougarsonka, invalida

TECHNICKÝ POPIS VÝROBKŮ / NÁKRES

V11 JÍDELNÍ STŮL 800 / 1200 / 760

materiál desky	lamino deska 38 mm, ABS 2 mm v dekoru desky
konstrukce podnože	svařovaná Fe konstrukce, jechl 40 /40 mm, výšková rektifikace
povrch podnože	komaxit RAL 9006
barva	dekor dřeva, např. Kronodesign Synchro 8069

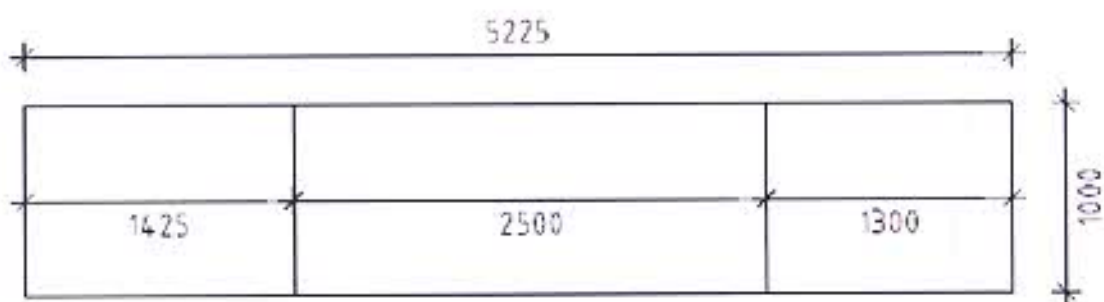


TECHNICKÝ POPIS VÝROBKŮ / NÁKRES

V12 OBKLAD STĚN

konstrukce tl. 60 mm - prostor pro instalaci elektrozásuvek
materiál lamino deska 18 mm, ABS 2 mm v dekoru desky
barva dekor dřeva, např. Kronodesign Synchro 8069

DODAVATEL SI PŘED VÝROBOU PŘEMĚŘÍ ROZMĚRY NA STAVBĚ
DODAVATEL VYPRACUJE DÍLENSKOU DOKUMENTACI A PŘEDLOŽÍ JI KE SCHVÁLENÍ TDI



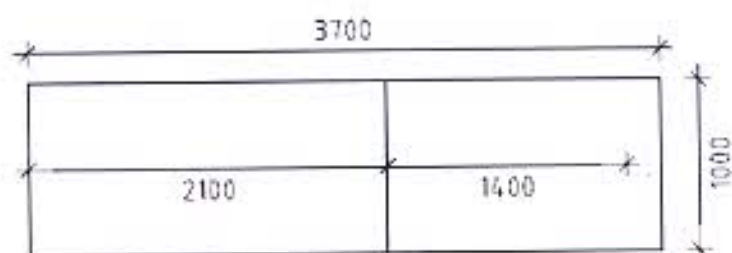
Invalida

TECHNICKÝ POPIS VÝROBKŮ / NÁKRES

V13 OBKLAD STĚN

konstrukce	tl. 60 mm - prostor pro instalaci elektrozásuvek
materiál	lamino deska 18 mm, ABS 2 mm v dekoru desky
barva	dekor dřeva, např. Kronodesign Synchro 8069

DODAVATEL SI PŘED VÝROBOU PŘEMĚŘÍ ROZMĚRY NA STAVBĚ
DODAVATEL VYPRACUJE DÍLENSKOU DOKUMENTACI A PŘEDLOŽÍ JI KE SCHVÁLENÍ TDI



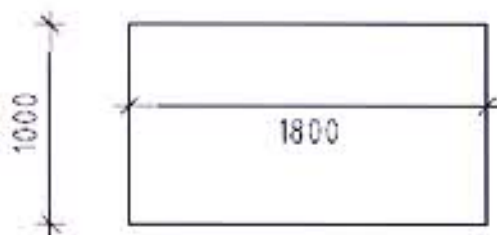
Dvougarsonka

TECHNICKÝ POPIS VÝROBKŮ / NÁKRES

V14 OBKLAD STĚN

konstrukce	tl. 60 mm - prostor pro instalaci elektrozásuvek
materiál	lamino deska 18 mm, ABS 2 mm v dekoru desky
barva	dekor dřeva, např. Kronodesign Synchro 8069

DODAVATEL SI PŘED VÝROBOU PŘEMĚŘÍ ROZMĚRY NA STAVBĚ
DODAVATEL VYPRACUJE DÍLENSKOU DOKUMENTACI A PŘEDLOŽÍ JI KE SCHVÁLENÍ TDI



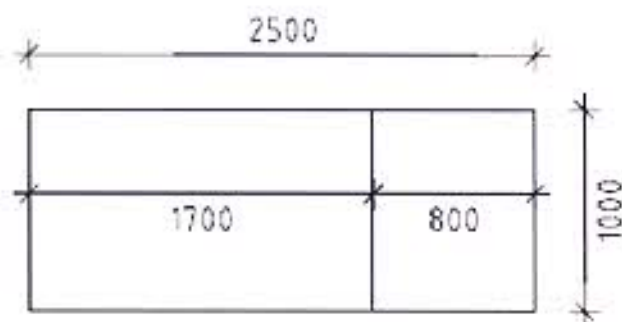
Dvougarsonka

TECHNICKÝ POPIS VÝROBKŮ / NÁKRES

V15 OBKLAD STĚN

konstrukce	tl. 60 mm - prostor pro instalaci elektrozásuvek
materiál	lamino deska 18 mm, ABS 2 mm v dekoru desky
barva	dekor dřeva, např. Kronodesign Synchro 8069

DODAVATEL SI PŘED VÝROBOU PŘEMĚŘÍ ROZMĚRY NA STAVBĚ
DODAVATEL VYPRACUJE DÍLENSKOU DOKUMENTACI A PŘEDLOŽÍ JI KE SCHVÁLENÍ TDI



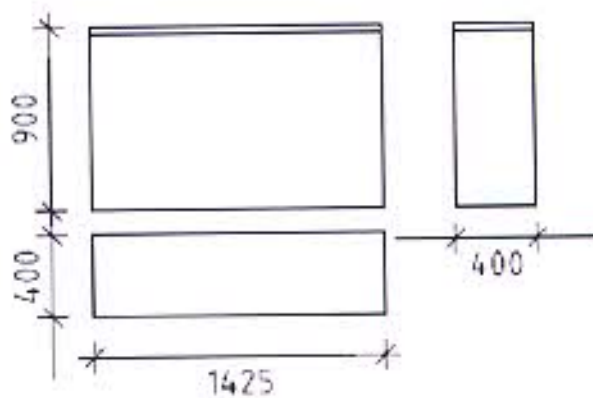
Garsonka

TECHNICKÝ POPIS VÝROBKŮ / NÁKRES

V16 NOČNÍ STOLEK 1200 / 400 / 900

konstrukce púda 38 mm
bez zásuvek
barva dekor dřeva, např. Kronodesign Synchron 8069

DODAVATEL SI PŘED VÝROBOU PŘEMĚŘÍ ROZMĚRY NA STAVBĚ
DODAVATEL VYPRACUJE DÍLENSKOU DOKUMENTACI A PŘEDLOŽÍ JI KE SCHVÁLENÍ TDI

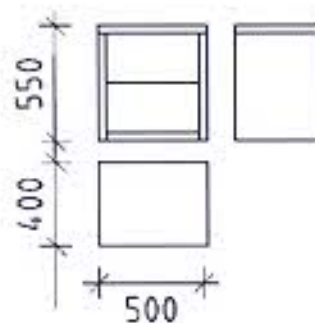


Invalida

TECHNICKÝ POPIS VÝROBKŮ / NÁKRES

V17 NOČNÍ STOLEK 500 / 400 / 550

konstrukce	2x skrytý výsuv
výsuvy	puschdoor systém - bez úchytek
korpus	38 mm, čilka zásuvek 18 mm
barva	např. Fundermax 0712

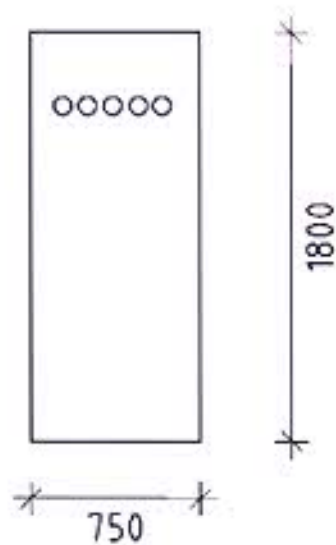


Dvougarsonka, garsonka

TECHNICKÝ POPIS VÝROBKŮ / NÁKRES

V18 VĚŠÁK 750 / 1800

materiál	lamino 38, ABS 2 mm
barva	děkor dřeva, např. Kronodesign Synchro 8069
věšáky	5x věšák, např. Tulip IWO satin



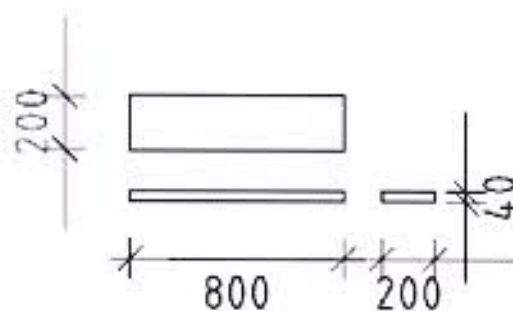
Předsíň

TECHNICKÝ POPIS VÝROBKŮ / NÁKRES

V19 POLIČKA 800 / 200 / 38

materiál desky lamino deska 38 mm, ABS 2 mm v dekoru desky
kotveno do zdi – skryté trny

barva dekor dřeva, např. Kronodesign Synchron 8069



Koupelny

TECHNICKÝ POPIS VÝROBKŮ / NÁKRES

03 POŠTOVNÍ SCHRÁNKA 300 / 390 / 110 - nerez

provedení jednostranný vhoz i výběr pošty
lamelový zámek se dvěma klíči
z každé strany montážní otvory pro spojování do sestavy
nerezová dvířka + klapka



Hala