
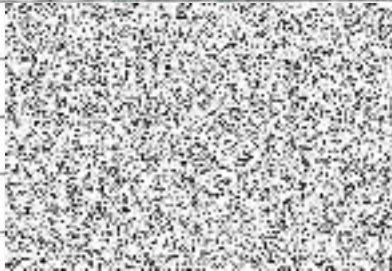


ZÁPIS Č. 3**Z ÚVODNÍ REKOGNOSKACE TERÉNU DNE 11.6.2017**

Opravy zajištění 20 SDD a 3 OPDD

Oblast: Oblast I**OBÚ:** pro území kraje Plzeňského a Jihočeského**Lokalita:** Písek**Katastrální území/č. katastr. území:** Písek/720755; Všeteč/787221**Označení projevu (název důlního díla):** Písek 3 – Havírky 12; Všeteč – Kometa šachtice č.2;
(Všeteč – Kometa šachtice č.1)**Číslo ID DD v registru SDD:** 2088; 1543; (1130)**Datum rekognoskace terénu:** 11. 6. 2017**Přítomni:**

projektant a zabezpečovatel		
Firma	Jméno	Podpis
GIS-GEOINDUSTRY, s.r.o.	Ing. Karel Bureš	
Generální dozor objednatele		
GEOTest, a.s.	Ing. Daniel Prečuch	
Ostatní		

1. Požadavek objednatele

Provést pro Objednatele „ zajištění opravy 20 SDD a 3 OPDD v působnosti obvodních báňského úřadů pro území krajů Plzeňského a Jihočeského a vyřešení střetů zájmů pro realizaci těchto oprav a činnosti s tím spojené. Příloha č. 1 PS MŽP-OG-11/17/SDD ze dne 17.3. 2017 je seznam SDD pro opravy zajištění.

2. Historické údaje o lokalitě

Historické údaje jsou obsaženy v závěrečných zprávách jednotlivých SDD z období jejich prvního zabezpečení. Archivovány jsou v archivech ČGS a MŽP OG.

3. Popis stávajícího stavu

SDD Písek 3 – Havírky 12: (č.o. 2088, ID DD 18126; ID SDD 2219) – Šachtice 5 x 3,5 m hloubka 4 m. Zarostlé vegetací. Zničená část oplocení i sloupky. Zbylé oplocení bez impregnačního nátěru. Chybí výstražné a informační tabulky. Přístupová cesta zarostlá. Přístup je obtížný

X: 1 128 741 Y: 771 100

N: 49°17.336 E: 14°11.798

SDD Všetec – Kometa šachtice č.2(č.o. 1543; ID DD 9473; ID SDD 1560) - Šachtice 3 x 1,5 m hloubka 15 m. Zarostlé vegetací. Zničené oplocení i sloupky. Starý mřížový poval mírně poškozen, zkorodován. Chybí výstražné a informační tabulky. Přístupová cesta zarostlá. Přístup je obtížný.

X: 1 138 601 Y: 764 703

N: 49°12.546 E: 14°18.145

V rámci rekognoskace byl poblíž zjištěn nevyhovující stav sousedního SDD. Bylo pořízena fotodokumentace.

SDD Všetec – Kometa šachtice č.1 (č.o. 1130; ID DD 9472; ID SDD 1146) - Šachtice 2,5 x 1,5 m hloubka 13 m. Zarostlé vegetací. Zničené oplocení i sloupky. Starý mřížový poval mírně poškozen, zkorodován. Chybí výstražné a informační tabulky. Přístupová cesta zarostlá. Přístup je obtížný.

X: 1 138 640 Y: 764 729,8

Z: 551,6

4. Navrhovaný rozsah a postup prací

Návrh prací vychází z platné legislativy. Již v rámci předprojektční činnosti byla provedena rekognoskace terénu, na jejím základě bude vypracován stručný návrh jednotlivých oprav SDD a OPDD včetně rozpočtu prací. Zároveň budou vyřešeny veškeré střety zájmů s majiteli pozemků a dotčenými orgány státní správy – ohlašovacím způsobem. Kompletní dokumentace včetně všech příloh (dle vyhlášky 104/1988 Sb. ve znění pozdějších předpisů) bude předložena obvodnímu báňskému úřadu jako součást ohlášení o zahájení oprav na SDD a OPDD. Po provedení oprav SDD a OPDD bude toto rovněž spolu s fotodokumentací oznámeno na příslušný OBÚ.

4.1 Návrh průzkumných prací

Návrh na průzkumné práce nebude předkládán, jelikož se jedná o opravy již zajištěných SDD a OPDD.

4.2 Návrh zabezpečovacích prací

Bude vypracována zjednodušená PD nebo technologický postup opravy, tak aby mohl spolu s ohlášením být předložen na příslušný OBÚ.

Písek 3 – Havírky 12: (č.o. 2088, ID DD 18126; ID SDD 2219) – Obnovit přístupovou cestu. Pokácení náletových křovin. Očištění šachtice od náletů a napaďávek. Odstranění zničeného oplocení. Prodloužení oplocení o 10 + 6 + 10 m (7 sloupků). Nátěry sloupků a celého oplocení impregnačními nátěry. Doplnit výstražné a informační tabulky.

SDD Všetec – Kometa šachtice č.2(č.o. 1543; ID DD 9473; ID SDD 1560) – Opravit přístupovou cestu. Šachtici zbavit náletové vegetace. Zničené oplocení i sloupky odvézt na skládku. Starý mřížový poval opravit, natřít. Realizovat nové oplocení 15 x 15m. Instalovat výstražné a informační tabulky.

SDD Všetec – Kometa šachtice č.1 (č.o. 1130; ID DD 9472; ID SDD 1146) Opravit přístupovou cestu. Šachtici zbavit náletové vegetace. Zničené oplocení i sloupky odvézt na skládku. Starý mřížový poval opravit, natřít. Realizovat nové oplocení 10 x 10m. Instalovat výstražné a informační tabulky.

Vyjádření GDO k navrženým pracím

Generální dozor objednatele vyslovuje souhlas s navrženým rozsahem opravných prací a doporučuje realizovat opravy i na revidované šachtici *SDD Všetec – Kometa šachtice č.1 - bezedná (č.o. 1130; ID DD 9472; ID SDD 1146)*. Pro tento návrh je však nutný dodatek k PS, který GDO doporučuje schválit.

Za GDO: Ing. Daniel Prečuch.....

Datum: 7.7.2017

Příloha č. 1: Fotodokumentace stávajícího stavu

Příloha č. 2: Situační plánek lokality

Příloha č. 1.: SDD Pisek 3 – Havírky 12; (č.o. 2088, ID DD 18126; ID SDD 2219)





SDD Všetec – Kometa šachtice č.2(č.o. 1543; ID DD 9473; ID SDD 1560)

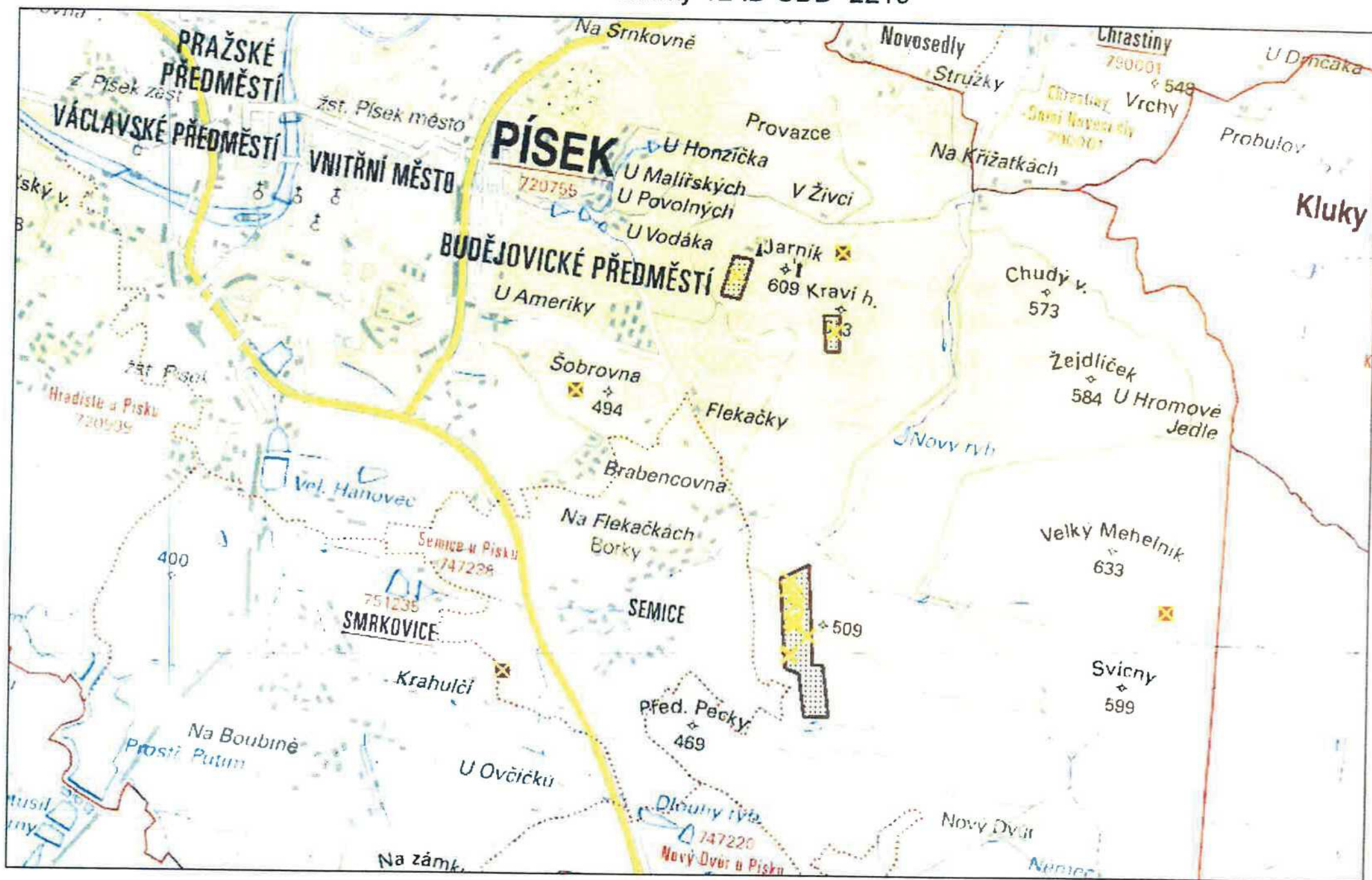


SDD Všetec – Kometa šachtice č.1 (č.o. 1130; ID DD 9472; ID SDD 1146)

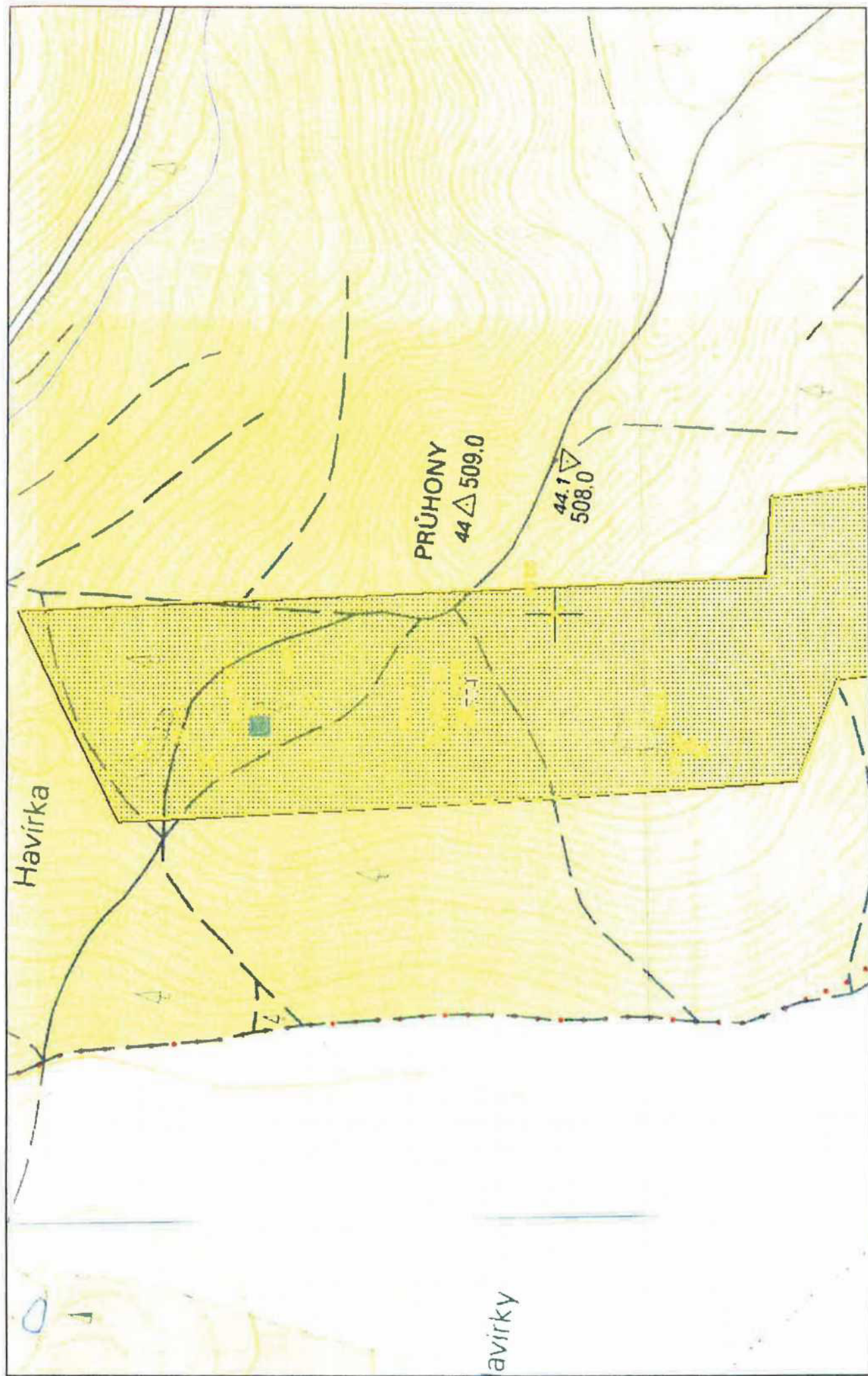




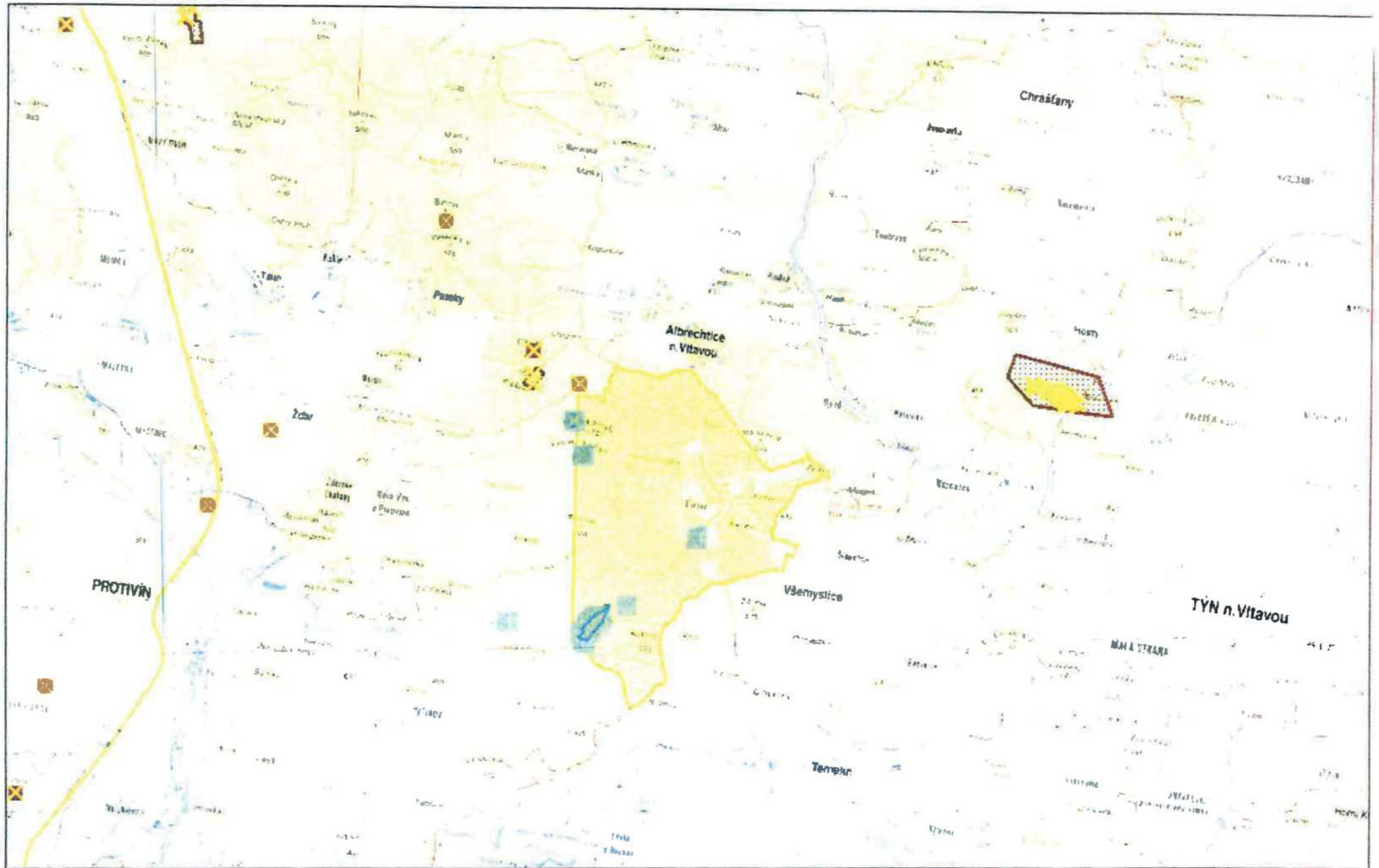
Písek 3 - Havírky 12 ID SDD 2219



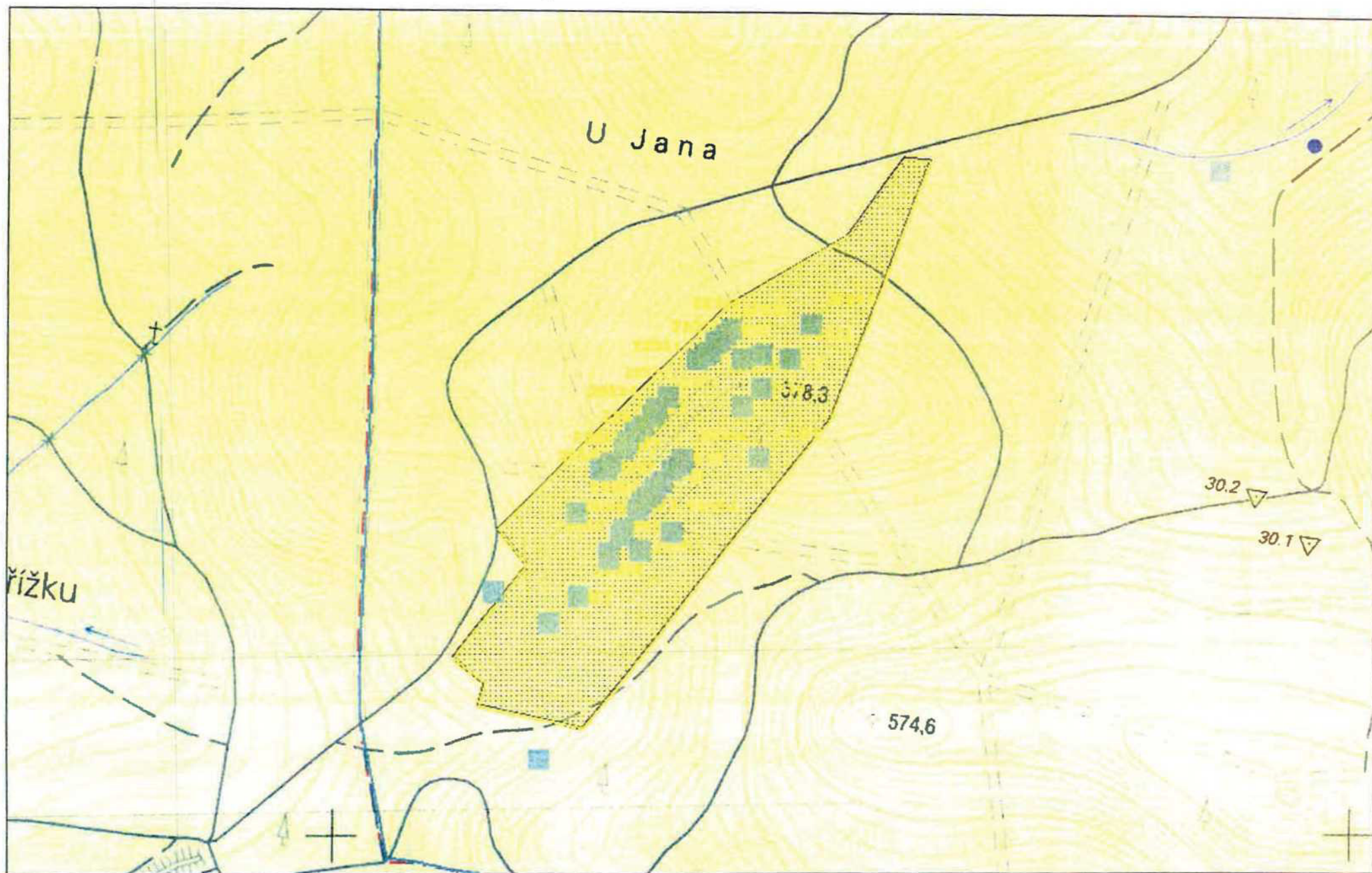
Písek 3 - Havírky 12 ID DD 18126



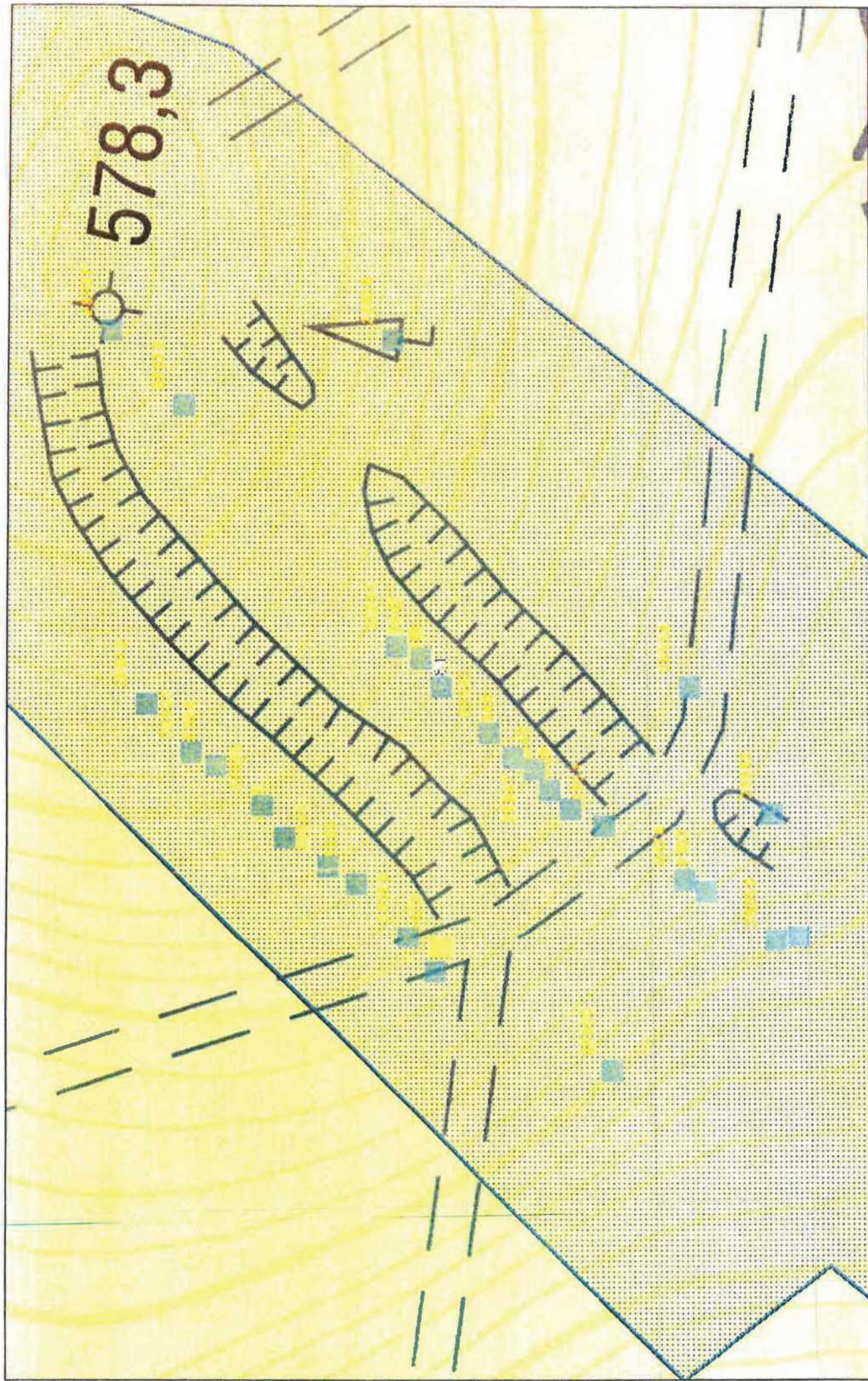
situačka poddol.územíVšeteč - Kometa



detail.poddol.územíVšeteč - Kometa




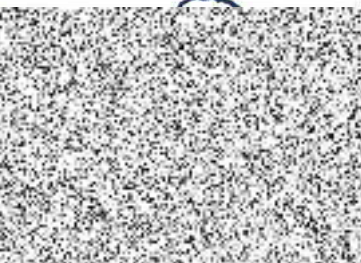
detail poddol.území Všetec - Kometa šachtice č. 1



ZÁPIS Č. 2**Z ÚVODNÍ REKOGNOSKACE TERÉNU DNE 10.6.2017**

Opravy zajištění 20 SDD a 3 OPDD

Oblast: Oblast I**OBÚ:** pro území kraje Plzeňského a Jihočeského**Lokalita:** Spolí, okres Český Krumlov**Katastrální území/č. katastr. území:** Spolí/735884**Označení projevu (název důlního díla):** šachtice Š - 50**Číslo ID DD v registru SDD:** 4569 OPDD**Datum rekognoskace terénu:** 10. 6. 2017**Přítomni:**

projektant a zabezpečovatel		
Firma	Jméno	Podpis
GIS-GEOINDUSTRY, s.r.o.	Ing. Karel Bureš	
Generální dozor objednatele		
GEOtest, a.s.	Ing. Daniel Prečuch	
Ostatní		

1. Požadavek objednatele

Provést pro Objednatele „ zajištění opravy 20 SDD a 3 OPDD v působnosti obvodních báňského úřadů pro území krajů Plzeňského a Jihočeského a vyřešení střetů zájmů pro realizaci těchto oprav a činnosti s tím spojené. Příloha č. 1 PS MŽP-OG-11/17/SDD ze dne 17.3. 2017 je seznam SDD pro opravy zajištění.

2. Historické údaje o lokalitě

Historické údaje jsou obsaženy v závěrečných zprávách jednotlivých SDD z období jejich prvního zabezpečení. Archivovány jsou v archivech ČGS a MŽP OG.

3. Popis stávajícího stavu

OPDD šachtice Š - 50: (č.o. nepatří do ohlášených, ID DD 4569) – Otvor 1 x 0,8 m, hloubka minimálně 1 m. Převísle stěny. Hloubka bude patrně větší. Chybí výstražné a informační tabulky. Přístup je jednoduchý

X: 1 185 822Y: 770 507

N: 48°46.881 E: 14°18.776

4. Navrhovaný rozsah a postup prací

Návrh prací vychází z platné legislativy

Již v rámci předprojektční činnosti byla provedena rekognoskace terénu, na jejím základě bude vypracován stručný návrh jednotlivých oprav SDD a OPDD včetně rozpočtu prací. Zároveň budou vyřešeny veškeré střety zájmů s majiteli pozemků a dotčenými orgány státní správy – ohlašovacím způsobem. Kompletní dokumentace včetně všech příloh (dle vyhlášky 104/1988 Sb. ve znění pozdějších předpisů) bude předložena obvodnímu báňskému úřadu jako součást ohlášení o zahájení oprav na SDD a OPDD. Po provedení oprav SDD a OPDD bude toto rovněž spolu s fotodokumentací oznámeno na příslušný OBÚ.

4.1 Návrh průzkumných prací

Návrh na průzkumné práce nebude předkládán, jelikož se jedná o opravy již zajištěných SDD a OPDD.

4.2 Návrh zabezpečovacích prací

Bude vypracována zjednodušená PD nebo technologický postup opravy, tak aby mohl spolu s ohlášením být předložen na příslušný OBÚ.

OPDD šachtice Š - 50: (č.o. nepatří do ohlášených, ID DD 4569) – Pokácení náletových křovin + 6 břiz. Obtrhání převislých okrajů a sanační zemní práce cca max. 20 m³. Vlastní zásyp kamenivem cca 6 m³, + navržit kompenzační kužel z odvalu. Realizace oplocení 8 x 8 m (32 m). Doplnit výstražné a informační tabulky.

Vyjádření GDO k navrženým pracím

Generální dozor objednatele vyslovuje souhlas s navrženým rozsahem opravných prací.

Za GDO:

Datum: 7.7.2017



Ing. Daniel Prečuch

Přílohy:

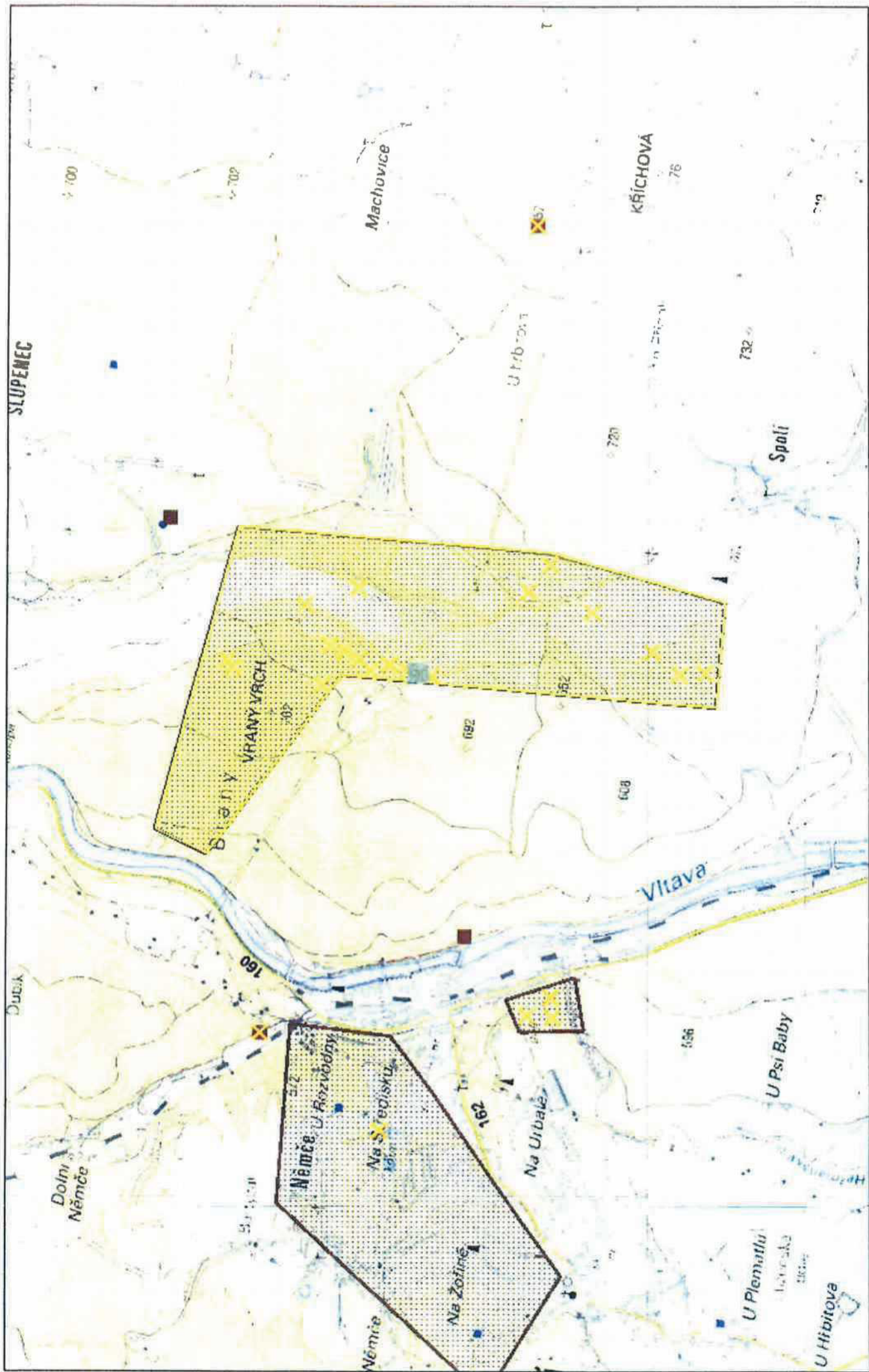
Příloha č. 1: Fotodokumentace stávajícího stavu

Příloha č. 2: Situační plánec lokality

Příloha č. 1 OPDD šachtice Š - 50: (č.o. nepatří do ohlášených, ID DD 4569)



šachtice Š -50 Spolí



šachtice Š -50 Spolí ID DD 4569



