

DODATEK č. 1

ke

SMLOUVĚ O PŘENECHÁNÍ URČENÝCH PROSTOR BUDOVY K BEZPLATNÉMU UŽÍVÁNÍ ze dne 18. 12. 2014

Česká republika - Ministerstvo životního prostředí

se sídlem: Vršovická 1442/ 65, 100 10 Praha 10

za kterou jedná: Ing. Martina Setzerová, ředitelka odboru provozního

IČ: 00164801

bankovní spojení: ČNB Praha 1

číslo účtu: 7628001/0710

jako přenechávající organizační složka státu (dále „**hospodařící složka**“)

a

CENIA, česká informační agentura životního prostředí

se sídlem: Vršovická 1442/65, Praha 10

IČ : 45249130

zastoupená: Ing. Vladimírem Fantou, ředitelem

jako užívající státní příspěvková organizace (dále „**užívající organizace**“)

společně označované také jako „**smluvní strany**“

sepisují níže uvedeného dne, měsíce a roku tento

DODATEK č. 1

ke

SMLOUVĚ O PŘENECHÁNÍ URČENÝCH PROSTOR BUDOVY K BEZPLATNÉMU UŽÍVÁNÍ

podle § 55 odst. 3 zákona č. 219/2000 Sb. v platném znění,

a podle § 14 a násl. vyhlášky č. 62/2001 Sb.

Smluvní strany se dohodly, že účinností tohoto Dodatku se znění Čl. I. a Čl. IV. smlouvy a přílohy č. 1 až 8 smlouvy mění následovně:

1) Odst. č. 2 a 3 v Čl. I. – „Předmět smlouvy“ se ruší a nahrazují se odst. č. 2 a 3 v těchto nových zněních:

2. *Předmětem užívání podle této smlouvy jsou níže uvedené kancelářské místnosti, sklad a parkovací místa. Předmětné prostory jsou blíže specifikované na výkresech půdorysu budovy a v části pozemku p.č. 1224/1, které tvoří přílohu číslo 1-4 této smlouvy (dále jen „přenechané prostory“):*

2.1. *celé 8. patro budovy, tvořené jednotlivými kancelářemi o celkové výměře 608,9 m², kuchyňkou o celkové výměře 3,9 m², technickými místnostmi o celkové výměře 7,2 m², sociálním zařízením a společnými prostory – chodbou (Příloha č. 1),*

2.2. *místnost č. 900A o výměře 72 m² (Příloha č. 2)*

2.3. *sklad náhradních dílů pro automobily v garážích na pozemku p. č. 1224/1 (č. dv. 980) o celkové výměře 12,3 m² (Příloha č. 3),*

2.4. *5 parkovacích míst na pozemku p. č. 1224/1 o celkové výměře 40 m² pro parkování automobilů (Příloha č. 4).*

3. *Předmětem užívání podle této smlouvy jsou dále movité věci blíže specifikované v Příloze č. 5.*

2) Odst. č. 4 a 7 v Čl. VI. – „Práva a povinnosti užívající organizace“ se ruší a nahrazují se odst. č. 4 a 7 v těchto nových zněních:

4. *Užívající organizace je povinna dodržovat v prostorách, které jí byly přenechány do užívání, bezpečnostní, požární a další instrukce hospodařící složky, odpovídající zajištění požadavků stanovených všeobecně platnými předpisy. Řád k řízení a zabezpečení požární ochrany Ministerstva životního prostředí je uveden v Příloze č. 6, Provozní řád je uveden v Příloze č. 7, Směrnice MŽP č. 16/2010o provádění a organizaci bezpečnosti a ochrany zdraví při práci na pracovištích Ministerstva životního prostředí je uvedena v Příloze č. 8.*

7. *Užívající organizace nemá právo k užívání výše uvedených prostor k jiným účelům, než je smluvně ujednáno bez předchozího projednání a souhlasu hospodařící složky.*

3) Nedílnou součástí tohoto Dodatku č. 1 jsou následující přílohy v níže uvedených zněních, které plně nahrazují přílohy č. 1 až 8 smlouvy:

3.1 Příloha č. 1 – Půdorys a zasedací pořádek 8. patra

3.2 Příloha č. 2 – Půdorys přízemí

3.3 Příloha č. 3 – Půdorys garáží

3.4 Příloha č. 4 – Půdorys pozemku p.č.1224/1 a umístění parkovacích míst

3.5 Příloha č. 5 – Soupis DHM kuchyňky a telefonní přístroje

3.6 Příloha č. 6 – Řád k řízení a zabezpečení požární ochrany Ministerstva životního prostředí

3.7 Příloha č. 7 – Provozní řád Ministerstva životního prostředí

3.8 Příloha č. 8 – Směrnice MŽP č. 16/2010 o provádění a organizaci bezpečnosti a ochrany zdraví při práci na pracovištích Ministerstva životního prostředí

- 4) Tento Dodatek č. 1 nabývá platnosti dnem podpisu smluvními stranami a účinnosti dnem uveřejnění v informačním systému registru smluv.
- 5) Smluvní strany prohlašují, že si tento Dodatek č. 1 před jeho podpisem přečetly, že byl uzavřen po vzájemném projednání podle jejich pravé a svobodné vůle, určitě, vážně a srozumitelně, nikoli v tísní za nápadně nevýhodných podmínek. Autentičnost tohoto Dodatku č. 1 potvrzují svým podpisem.
- 6) Tento Dodatek č. 1 se vyhotovuje ve čtyřech stejnopisech, z nichž každá má platnost originálu. Dva výtisky obdrží uživající složka a dva hospodařící organizace.

V *PRAGUE* dne 13-06-2017

V *PRAGUE* dne 13-06-2017



Ing. Martina Setzerová
ředitelka odboru provozního

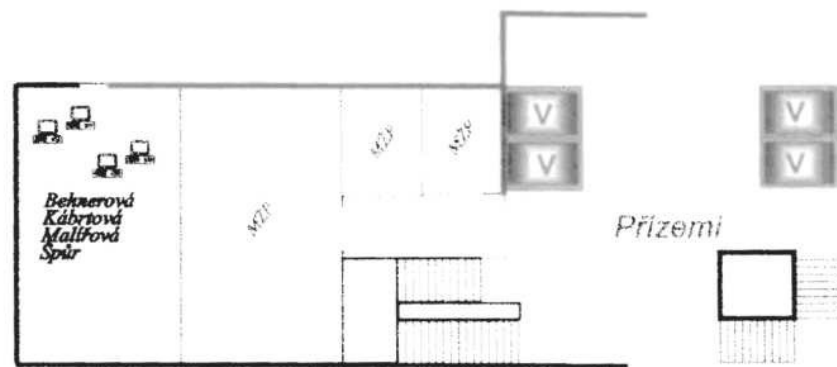
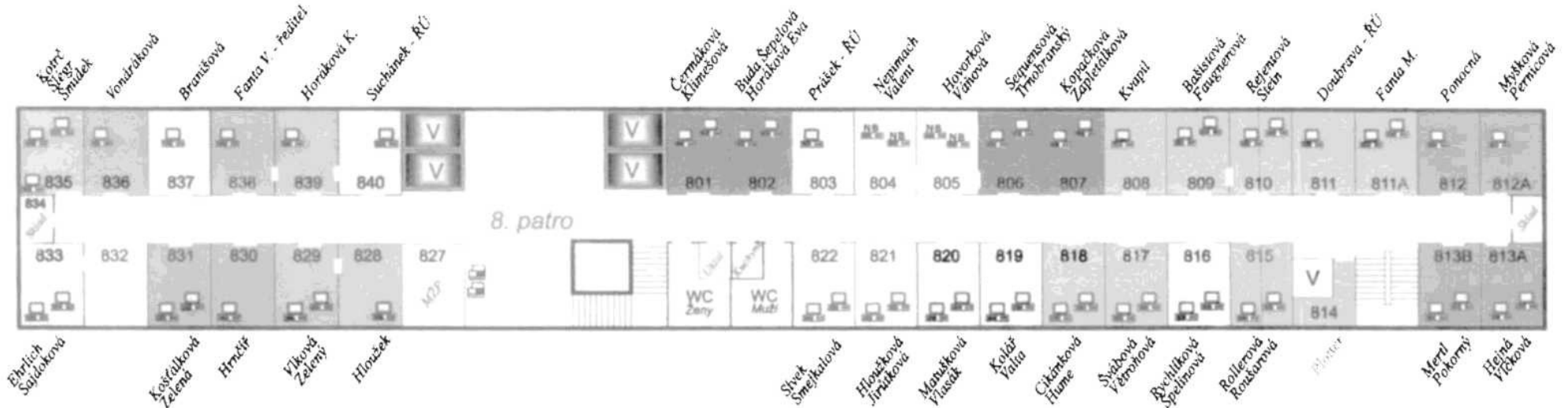
hospodařící složka

Ing. Vladimír Fanta
ředitel

uživající organizace



Příloha č. 1 – Půdorys a zasedací pořádek 8. patra



- Legenda:**
- 10 - Kancelář ředitele
 - 20 - Úsek technické ochrany ŽP - IPPC/ EIA
 - 20 - Úsek technické ochrany ŽP - ISPOP/ IRZ
 - 20 - Úsek technické ochrany ŽP - odpadové hospodářství
 - 30 - Úsek informační podpory - mapové služby
 - 30 - Úsek informační podpory - zpracování a publikování dat
 - 50 - Úsek vnitřních služeb
 - 50 - Úsek vnitřních služeb - ekonomika
 - 50 - Úsek vnitřních služeb - hospodářská správa
 - Výtahy
 - Společné prostory
 - ŘÚ - ředitel úseku

Příloha č. 4 – Půdorys pozemku p.č.1224/1 a umístění parkovacích míst

Zasedací pořádek
k 22.05.2017
přízemí



979
980

- Legenda:**
- Uživatel:
- kuchňka
 - NM-ŘS
 - ved. odd.
 - referent
 - sekret.
 - tech. m.
 - šatny
 - řed.
 - WC
 - zased. m.

přízemí

13a

13 12 11 10 9 8 7 6 5 4 3 2 1 50 900 900A

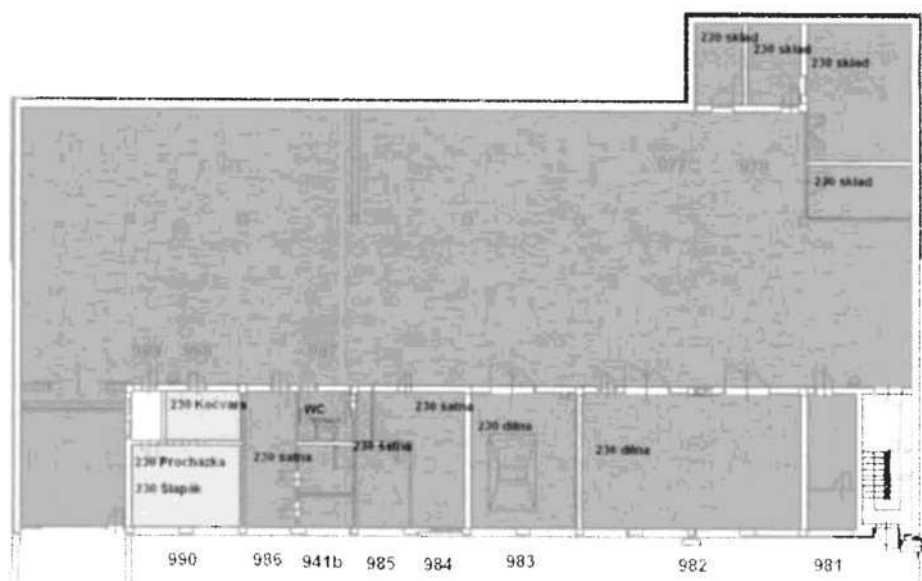
Příloha č. 3 – Půdorys garáží

Zasedací pořádek
k 22.05.2017
přízemí

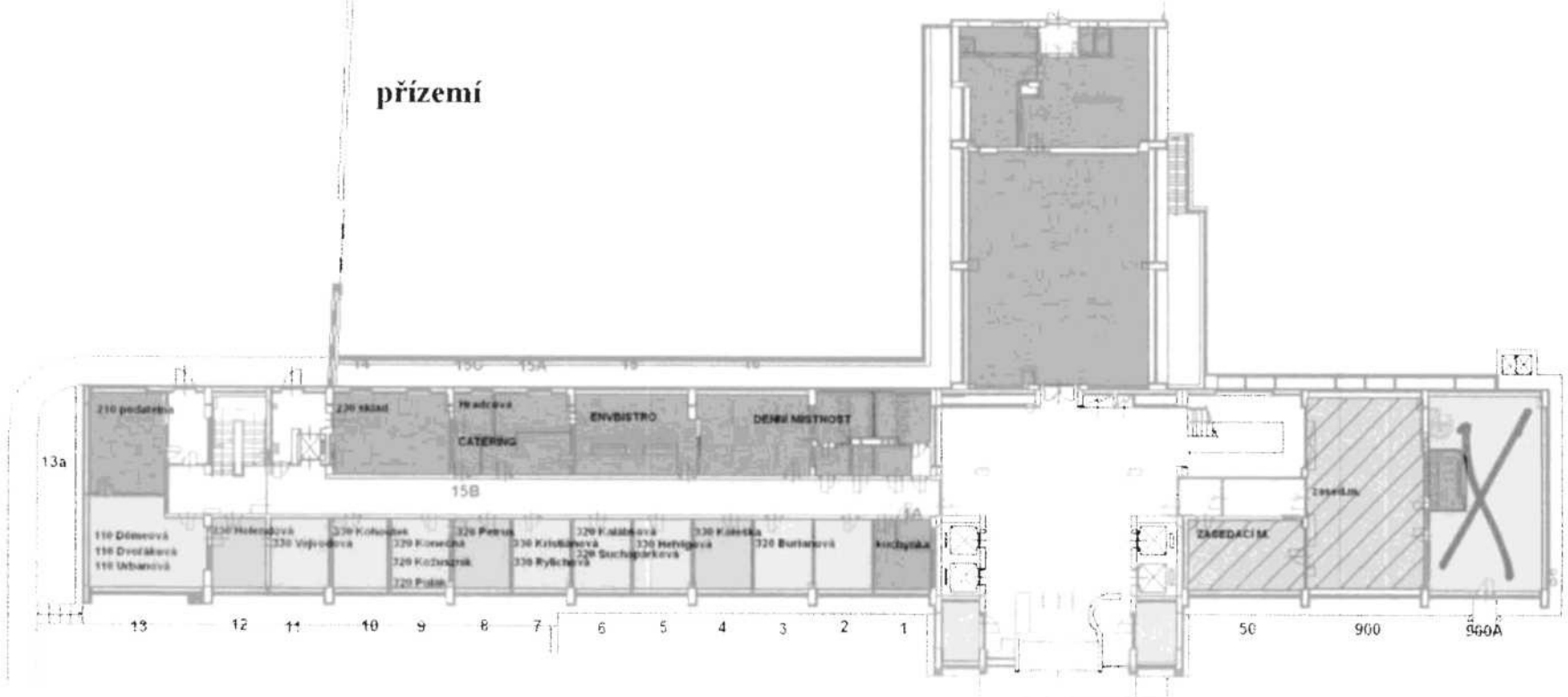
979

980

- Legenda:**
- Užívání:
- kuchňka
 - NM-ŘS
 - ved.odd.
 - referent
 - sekret.
 - tech.m.
 - šatny
 - řed.
 - WC
 - zased.m.



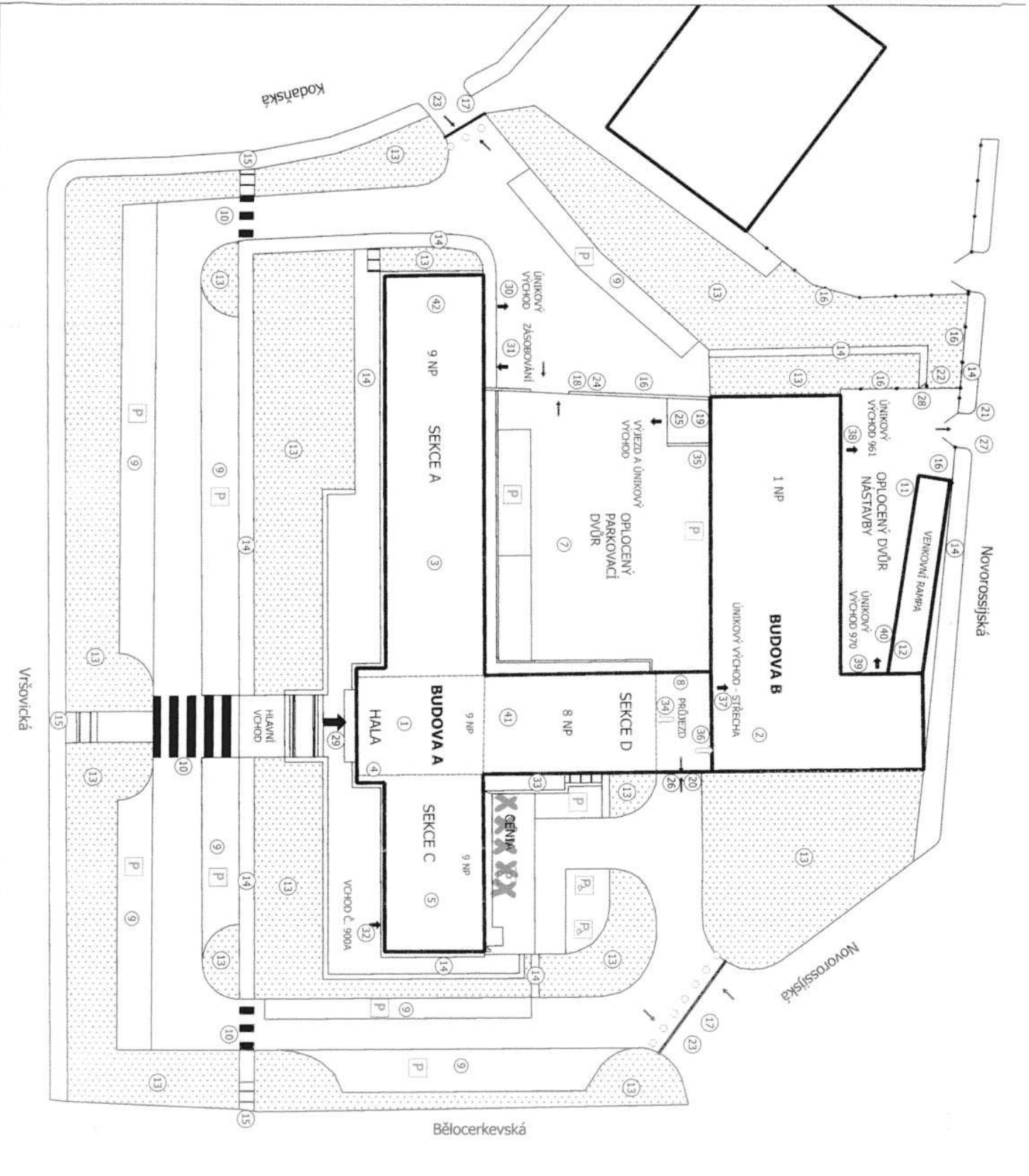
přízemí



Príloha č. 1 Provozného řádu MŽP

LEGENDA:

ČÍSLO	POPIS
1	BUDOVA „A“
2	BUDOVA „B“
3	SEKCE „A“
4	SEKCE „B“
5	SEKCE „C“
6	SEKCE „D“
7	OPLOCENÝ POKROVĚNÝ DVŮR
8	PROJEKT
9	PARKOVACÍ MÍSTO (P) SMĚRNĚ POKROVĚNÝ STĚPÁNÍ (P)
10	PŘECHODOVÝ PLOŠNÝ KOMUNIKAČNÍ PLOŠNÝ ČOKOČE
11	OPLOCENÝ DVŮR NĚJISTĚNÝ
12	VENKOVNÍ RAMPA NA STŘECHNÍ BUDOVY „A“
13	ZELEŇ
14	OKRAJINĚ
15	VENKOVNÍ SKUPENOST DO JEKALU (1 a) KODALU, VÍROSLAV, BĚLOČERKOVSKÁ)
16	OPLOCENĚNÍ
17	VĚŽOVÉ ZÁVĚSY DO JEKALU (1 a) KODALU a NEVROSLAVI
18	PROJEKČNÍ VĚŽOVÉ DO OPLOCENĚNÍ POKROVĚNÝCH DVŮRŮ
19	GAZDŮVKA VĚŽOVÉ DO OPLOCENĚNÍ POKROVĚNÝCH DVŮRŮ
20	VĚŽOVÉ V PŘEDZEDÍ
21	BRÁNA DO OPLOCENĚNÍ DVŮRŮ NĚJISTĚNÝ
22	BRÁNA DO OPLOCENĚNÍ DVŮRŮ NĚJISTĚNÝ a NEVROSLAVI
23	VĚŽOVÉ VĚŽOVÉ DO OPLOCENĚNÍ POKROVĚNÝCH DVŮRŮ
24	VĚŽOVÉ VĚŽOVÉ DO OPLOCENĚNÍ POKROVĚNÝCH DVŮRŮ
25	VĚŽOVÉ VĚŽOVÉ DO OPLOCENĚNÍ POKROVĚNÝCH DVŮRŮ
26	VĚŽOVÉ VĚŽOVÉ DO OPLOCENĚNÍ POKROVĚNÝCH DVŮRŮ
27	VĚŽOVÉ VĚŽOVÉ DO OPLOCENĚNÍ POKROVĚNÝCH DVŮRŮ
28	VĚŽOVÉ VĚŽOVÉ DO OPLOCENĚNÍ POKROVĚNÝCH DVŮRŮ
29	VĚŽOVÉ VĚŽOVÉ DO OPLOCENĚNÍ POKROVĚNÝCH DVŮRŮ
30	VĚŽOVÉ VĚŽOVÉ DO OPLOCENĚNÍ POKROVĚNÝCH DVŮRŮ
31	VĚŽOVÉ VĚŽOVÉ DO OPLOCENĚNÍ POKROVĚNÝCH DVŮRŮ
32	VĚŽOVÉ VĚŽOVÉ DO OPLOCENĚNÍ POKROVĚNÝCH DVŮRŮ
33	VĚŽOVÉ VĚŽOVÉ DO OPLOCENĚNÍ POKROVĚNÝCH DVŮRŮ
34	VĚŽOVÉ VĚŽOVÉ DO OPLOCENĚNÍ POKROVĚNÝCH DVŮRŮ
35	VĚŽOVÉ VĚŽOVÉ DO OPLOCENĚNÍ POKROVĚNÝCH DVŮRŮ
36	VĚŽOVÉ VĚŽOVÉ DO OPLOCENĚNÍ POKROVĚNÝCH DVŮRŮ
37	VĚŽOVÉ VĚŽOVÉ DO OPLOCENĚNÍ POKROVĚNÝCH DVŮRŮ
38	VĚŽOVÉ VĚŽOVÉ DO OPLOCENĚNÍ POKROVĚNÝCH DVŮRŮ
39	VĚŽOVÉ VĚŽOVÉ DO OPLOCENĚNÍ POKROVĚNÝCH DVŮRŮ
40	VĚŽOVÉ VĚŽOVÉ DO OPLOCENĚNÍ POKROVĚNÝCH DVŮRŮ
41	VĚŽOVÉ VĚŽOVÉ DO OPLOCENĚNÍ POKROVĚNÝCH DVŮRŮ
42	VĚŽOVÉ VĚŽOVÉ DO OPLOCENĚNÍ POKROVĚNÝCH DVŮRŮ



**Příloha č. 6 – Řád k řízení a zabezpečení požární ochrany Ministerstva
životního prostředí**

Příloha č. 7 – Provozní řád Ministerstva životního prostředí

**Příloha č. 8 – Směrnice MŽP č. 16/2010 o provádění a organizaci
bezpečnosti a ochrany zdraví při práci na pracovištích Ministerstva
životního prostředí**