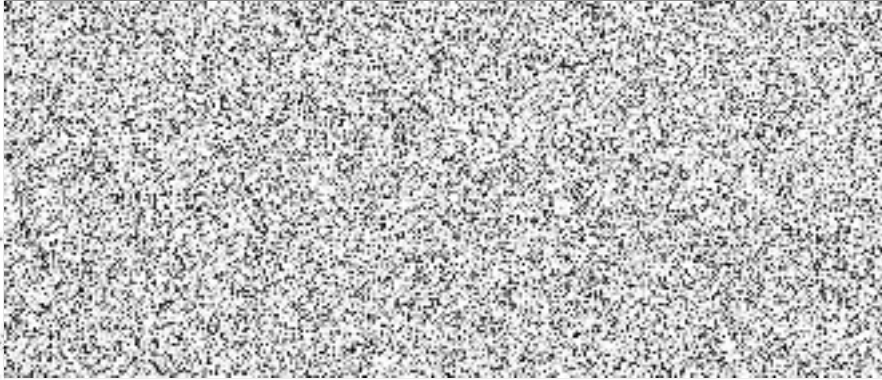


SMLOUVA O ZPRACOVÁNÍ MEZD

DODAVATEL:

Jitka Vágnerová



a

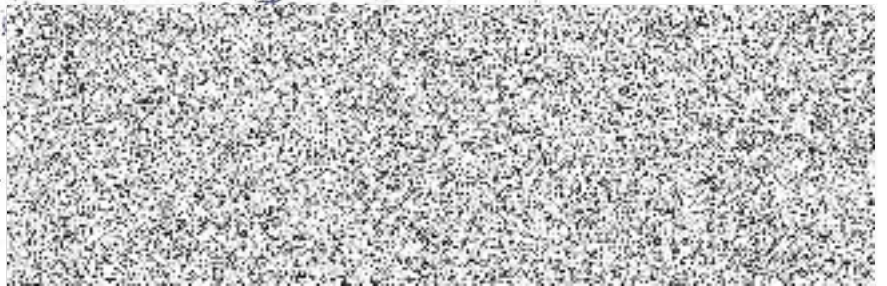
ODBĚRATEL:

MATEŘKA JITKA V. LUKAŠH PAKOVKĚ, V. LUKAŠH 2174

Zastoupený:

IČO:

Číslo účtu u :
/dále jen odběratel/



uzavírají

NÁSLEDUJÍCÍ SMLOUVU O ZPRACOVÁNÍ MZDOVÉ AGENDY

I. ODDÍL

ÚČEL SMLOUVY

Dodavatel se zavazuje provádět odběrateli služby a úkony podle oddílu II.

II. ODDÍL

PŘEDMĚT DOHODY

Dodavatel bude zajišťovat komplexní zpracování mzdové agendy a personalistiky včetně výstupních sestav dle přílohy č. 1 pro odběratele.

III. ODDÍL

FINANČNÍ PLNĚNÍ

1. Dodavatel se zavazuje zajišťovat pro odběratele zpracování mzdové agendy v rozsahu osobních čísel (OSČ) dle měsíčních výkazů.
2. Celkové režijní náklady na 1 OSČ činí Kč 55,-. U zaměstnanců, kde není odvod pojistného, činí náklady na 1 OSČ Kč 18,-. Při vedení personalistiky činí náklady na 1 OSČ Kč 30,-.
3. Platba za provedené služby bude prováděna přímou fakturací dle skutečně zpracovaných OSČ v konkrétním měsíci.

IV. ODDÍL

SPOLEČNÁ USTAVOVENÍ

1. Odběratel ručí za kvalitu a úplnost podkladů pro pořizování vstupních dat převáděných dodavateli nejpozději do 2. kalendářního dne v měsíci.
2. Zpracované mzdy budou předány odběrateli 5 pracovních dnů před výplatním termínem.
3. Obě strany jsou povinny zachovat mlčenlivost o nabytých zjištěních.
4. Dodavatel je povinen mzdové podklady bezchybně zpracovat do patřičných souborů a provést výpočet mzdy a příslušných odvodů podle platových, mzdových a souvisejících předpisů.
5. Dodavatel zodpovídá:
 - a) za vlastní výpočet mezd
 - b) za vystavení potvrzení na sociální dávky
 - c) za výpočet daní ze mzdy
 - d) za výstupní sestavy dle přílohy č. 1
 - e) za vedení ELDP
 - f) za vystavení potvrzení o zdanitelných příjmech v běžném kalendářním roce
 - g) za vyhotovení potvrzení o zaměstnání
6. Odběratel zodpovídá:
 - a) za včasné a správné dodání podkladů pro výpočet mezd
 - b) u nově nastupujících pracovníků přiložit:
 - zápočtový list
 - osobní dotazník
 - prohlášení poplatníka daně
 - potvrzení o zdanitelných příjmech
 - pracovní smlouvu
 - platový výměr

V. ODDÍL

ZÁVĚREČNÁ USTANOVENÍ

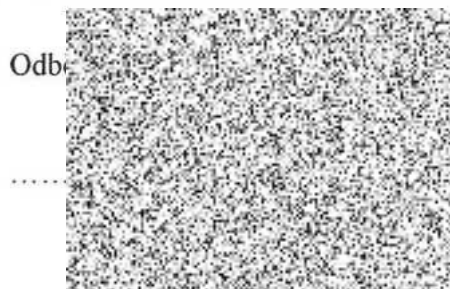
1. Tato smlouva se uzavírá na dobu neurčitou od 1.5.2006
2. Od této smlouvy lze odstoupit nebo ji měnit pouze písemnou formou po dohodě obou smluvních stran.
3. Případná změna ceny za zpracování mzdové agendy za 1 OSČ může být provedena pouze v závislosti na prokazatelném zvýšení nákladů spojených se zajišťováním této činnosti, a to na základě dodatku k této smlouvě.
4. Obě smluvní strany obdrží po 1 výtisku této smlouvy.

V Rakovníku dne: 28. 06

Dodavatel:



Odb:



Příloha č. 1 ke smlouvě o zpracování mezd

Seznam standardních sestav:

- výplatní pásky
- výplatní listina
- rekapitulace mezd
- spoření
- zákonné srážky
- ostatní srážky
- nemocenské dávky
- zálohy
- přehled odvodu pojistného
- rekapitulace dávek nemocenského pojištění
- seznamy zdravotních pojišťoven

Nadstandardní sestavy je nutno uhradit zvlášť, ve výši režijních nákladů.

- přehled pro zdravotní pojišťovny o výši pojistného
- příkaz k úhradě
- výpočet zákonného pojištění zaměstnanců
- čtvrtletní výkazy o mzdách
- statistické výkazy
- výkaz ISP
- hromadné hlášení pro zdravotní pojišťovny
- ostatní sestavy a práce s tím spojené dle potřeb a požadavků organizace

Dodatek č. 1 ke smlouvě o zpracování mezd

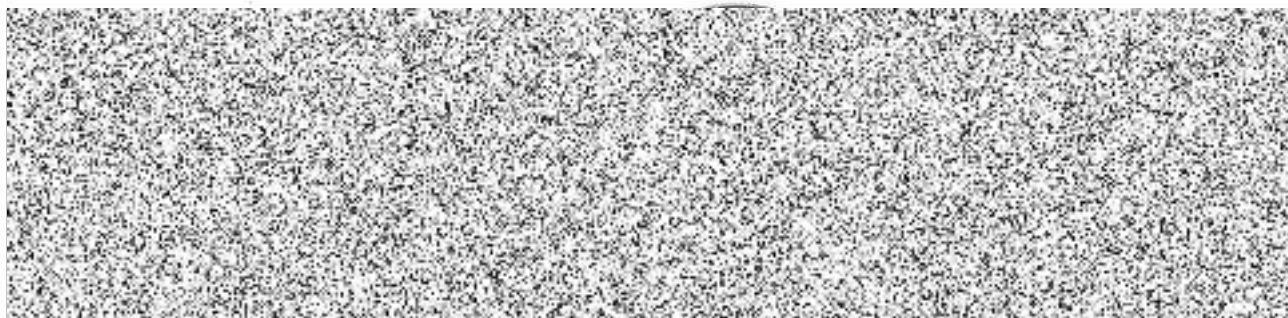
Cena za zpracování mzdové agendy se zvyšuje od 1. září 2007 na Kč 60,-- za osobní číslo. U zaměstnanců, kde není odvod pojistného se cena zvyšuje na Kč 20,-- za 1 OSČ.

Tento nárůst ceny vznikl v důsledku zvýšení nákladů na zpracování mezd (nájemné, programový servis, tiskopisy, telefon).

V Rakovníku dne 31.8.2007

Dodavatel:

Odběratel:



Dodatek č. 2 ke smlouvě o zpracování mezd

Cena za zpracování mzdové agendy se zvyšuje od 1. ledna 2018
na Kč 70,-- za osobní číslo.

Tento nárůst ceny vznikl v důsledku zvýšení nákladů
na zpracování mezd (nájem, poštovné, programový servis, tiskopisy,
telefon a zavedení zákona o ochraně osobních údajů GDPR).

V Rakovníku dne *2. 1. 2018*

Dodavatel:

Odběratel:

