




Zákaznické číslo: 

Příloha č. 4 ke smlouvě o dodávce tepelné energie č.: 68109509_1

Ceník tepelné energie pro odběratele tepelné energie na sekundární části soustavy

odběratel: Mateřská škola, Vrchlabí, Letná 1249

odběrné místo: 0102042979 

platná od: 1. 1. 2020

Cenová Lokalita: Vrchlabí

Cena za dodávku tepelné energie je určena kalkulací.

Typ tarifu H46S6_05

Cena tepelné energie na vstupu do zúčtovací jednotky

1. Cena pro bytové odběry:

základní cena bez DPH:

484,28 Kč/GJ

k ceně bude připočtena DPH dle platné legislativy

2. Cena pro nebytové odběry:

základní cena bez DPH:

484,28 Kč/GJ

k ceně bude připočtena DPH dle platné legislativy

3. Služby poskytnuté při odstavování a připojování odběrného místa při porušení smlouvy:

základní cena bez DPH:

1.600,00 Kč/Zásah

k ceně bude připočtena DPH dle platné legislativy

4. Služby poskytnuté při výjezdu dodavatele z důvodů na straně odběratele:

základní cena bez DPH:

490,00 Kč/Zásah

k ceně bude připočtena DPH dle platné legislativy

5. Cenové změny

Změny ceny tepelné energie budou provedeny v souladu s předpisy ERÚ a s příslušnými ustanoveními této smlouvy.

Dodavatel:

V Trutnově

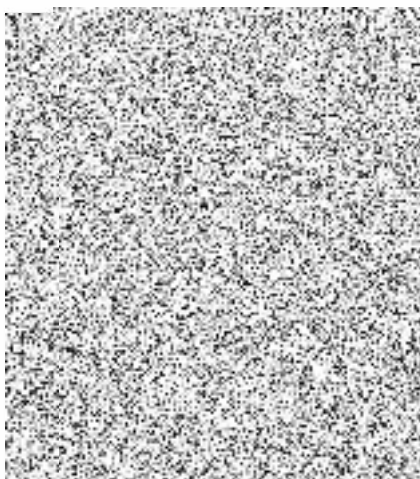
Dne: 2. 12. 2019

Odběratel:

VE VRCHLABÍ

Dne: 20.12.2019


MAJEK



POP: 1.40 RecType: H RecExID: 0000043372 ProcExID: CS 20191 202T2200400004 DocExID: 00000000000251775
BCID: 001A41A08731EEA85A22171BDDA7948 B0NW ZISJCSPRN DocType: CZ8890/16 SAPtyp: SML_SML_66SH ZakID: 0010487328 DocID: 001000048299
IA9p22-52857658 Ver: X64D42F68 Dav: 9892418100017/n PSP-SIMP-LEX ist: 2737 zas: 797