

DODATEK Č. 1 KE SMLOUVĚ O VÝPŮJČCE POZEMKŮ č. 2019/0289/OSM_OM

(dále jen „dodatek“)

uzavřen ve smyslu ust. § 2193 a násl. zákona č. 89/2012 Sb., občanský zákoník

1. Smluvní strany

- 1.1. Půjčitel: **Město Česká Lípa**
se sídlem: náměstí T. G. Masaryka 1, 470 36 Česká Lípa
zastoupené: Ing. Jitkou Volfovou, starostkou města
IČ: 002 60 428
DIČ: CZ00260428
bankovní spojení: xx
č. účtu: xxxxxxxxxxxxxxxxxxxxxxxx
- 1.2. Vypůjčitel: **Správa železniční dopravní cesty, státní organizace**
se sídlem: Dlážděná 1003/7, Praha 1 – Nové Město,
110 00 Praha
zastoupena: Ing. Luborem Hruběšem, ředitelem Oblastního
ředitelstvím Hradec Králové
IČ: 709 94 234
DIČ: CZ70994234
zapsána v obchodním rejstříku vedeném Městským soudem v Praze,
pod spisovou zn. oddíl A, vložka 48384

2. Účel dodatku

- 2.1. Smluvní strany uzavřely dne 19.06.2019 Smlouvu o výpůjčce pozemku (dále jen „smlouva“), předmětem které je bezplatné užívání celého pozemku p. č. 5757 o výměře 2418 m² a dále části pozemků p. č. 5759 o výměře 549 m², p. č. 5760/9 o výměře 11 m², p. č. 5772/2 o výměře 305 m², p. č. 5786/188 o výměře 45 m², p. č. 5786/190 o výměře 183 m² a p. č. 5786/196 o výměře 56 m² vše v k. ú. Česká Lípa.
- 2.2. Účelem tohoto dodatku je úprava vzájemných vztahů smluvních stran v souvislosti s navýšením předmětu smlouvy o nové části pozemků p. č. 5753, p. č. 5754, p. č. 5755 a p. č. 5773/1 vše v k. ú. Česká Lípa o celkové výměře 1215 m². Smluvní strany se dohodly na uzavření dodatku č. 1, kterým navyšují předmět smlouvy o níže uvedené části pozemků a mění nebo doplňují další s tím související ujednání smlouvy, tj. p. č. 5753 o výměře 29 m², p. č. 5754 o výměře 654 m², p. č. 5755 o výměře 466 m² a p. č. 5773/1 o výměře 66 m².

3. Změna smlouvy

3.1. Smluvní strany se dohodly, že ruší dosavadní znění čl. 2, odst. 2.1. a nahrazují ho následujícím zněním:

„2.1. Půjčitel je vlastníkem pozemků p. č. 5757 o výměře 2418 m², p. č. 5759 o výměře 18722 m², p. č. 5760/9 o výměře 264 m², p. č. 5772/2 o výměře 544 m², p. č. 5786/188 o výměře 5678 m², p. č. 5786/190 o výměře 1399 m², p. č. 5786/196 o výměře 500 m², p. č. 5753 o výměře 484 m², p. č. 5754 o výměře 10463 m², p. č. 5755 o výměře 6844 m² a p. č. 5773/1 o výměře 1406 m² vše v k. ú. Česká Lípa, zapsaných v katastru nemovitostí na LV č. 1.“

3.2. Smluvní strany se dohodly, že ruší dosavadní znění čl. 2, odst. 2.2. a nahrazují ho následujícím zněním:

„2.2. Půjčitel dává bezplatně vypůjčitelovi do užívání celé pozemky nebo jejich části níže uvedené v k. ú. Česká Lípa (dále též jen „pozemky“):

	Dočasný zábor m ²	Trvalý zábor m ²
p. č. 5757	2414	4
p. č. 5759	549	0
p. č. 5760/9	11	0
p. č. 5772/2	305	0
p. č. 5786/188	45	0
p. č. 5786/190	183	0
p. č. 5786/196	56	0
p. č. 5753	20	9
p. č. 5754	527	127
p. č. 5755	462	4
p. č. 5773/1	43	23

Celková výměra plochy pozemků vypůjčených touto smlouvou činí 4782 m². Polohové umístění plochy pozemků vypůjčených touto smlouvou je zakresleno v plánu, který tvoří Přílohu č. 1 této smlouvy.“

3.3. Smluvní strany se dohodly, že ruší dosavadní znění čl. 2, odst. 2.4. a nahrazují ho následujícím zněním:

„2.4. Vypůjčitel bude pozemky užívat výhradně za účelem zařízení staveniště na pozemku p. č. 5757, jako přístupovou komunikaci na částech pozemků p. č. 5759, p. č. 5760/9, p. č. 5772/2, p. č. 5786/188, p. č. 5786/190, p. č. 5786/196 a všechny další části pozemků pro realizaci akce "Oprava železniční trati Česká Lípa – Jedlová v oblasti mokřadu říčky Šporky", a to za podmínek stanovených touto smlouvou.“

3.4. Smluvní strany se dohodly, že ruší dosavadní znění čl. 4, odst. 4.3. a nahrazují ho následujícím zněním:

„4.3. Vypůjčitel se zavazuje užívat pozemky výhradně k účelu uvedenému v odst. 2.4. a stavba bude realizována v souladu s předloženým zákresem s vyznačením situace dotčených pozemků.

Dále se vypůjčitel zavazuje po ukončení akce "Oprava železniční trati Česká Lípa – Jedlová v oblasti mokřadu říčky Šporky" předat zpět půjčiteli pozemky uvedené v odst. 2.2. dotčené dočasným zábořem. U pozemků uvedených v odst. 2.2. trvalý zábor dojde k jejich geometrickému zaměření a následně k majetkoprávnímu vypořádání těchto pozemků trvale zabraných stavbou.“

3.5. Smluvní strany se dohodly, že ruší dosavadní znění čl. 4, odst. 4.5. a nahrazují ho následujícím zněním:

„4.5. Půjčitel uděluje vypůjčiteli souhlas k využití částí pozemků p. č. 5757 pro umístění obytné buňky ostrahy a p. č. 5754 pro umístění 1 ks zařízení lávky společností REKOP s.r.o., IČ: 274 99 499, se sídlem Průmyslová 1895/1, Svitavy, PSČ 568 02, pro realizaci monitoringu traťového úseku Česká Lípa – Jedlová v rámci realizace akce uvedené v odst. 2.4. této smlouvy. K dalšímu užití pozemků nebo jejich částí jiné osobě není vypůjčitel oprávněn bez písemného souhlasu půjčitele.“

3.6. Ostatní ustanovení smlouvy, pokud nejsou dotčena tímto dodatkem, zůstávají beze změn.

4. Závěrečná ujednání

4.1. Práva a povinnosti tímto dodatkem neupravené se řídí zákonem č. 89/2012 Sb., občanským zákoníkem, v platném znění.

4.2. Smluvní strany prohlašují, že si tento dodatek před jeho podpisem přečetly, že byl uzavřen po vzájemném projednání podle jejich pravé a svobodné vůle, určitě, vážně a srozumitelně, nikoliv v tísní za nápadně nevýhodných podmínek.

4.3. Dodatek je vyhotoven ve čtyřech stejnopisech majících platnost originálu, z nichž každá ze zúčastněných stran obdrží dvě vyhotovení.

4.4. Uzavření tohoto dodatku bylo schváleno na jednání Rady města Česká Lípa dne 19.11.2019 pod č. usn. 498/D/2019. Záměr vypůjčit části nových pozemků dle tohoto dodatku byl zveřejněn na úřední desce v souladu s § 39 zákona č. 128/2000 Sb., o obcích, od 18.10.2019 do 06.11.2019 a od 18.10.2019 do 06.11.2019 na elektronické úřední desce.

- 4.5. Smluvní strany se dohodly, že obsah tohoto dodatku bude po jeho uzavření v plném znění včetně příloh a dohod, na základě kterých se tato smlouva mění, nahrazuje nebo ruší, zveřejněn půjčitelem v registru smluv podle z. č. 340/2015 Sb. o zvláštních podmínkách účinnosti některých smluv, uveřejňování těchto smluv a o registru smluv (zákon o registru smluv). Vypůjčitel výslovně souhlasí s tím, aby tento dodatek byl v plném rozsahu zveřejněn v registru smluv.
- 4.6. Tento dodatek nabývá platnosti dnem podpisu oběma smluvními stranami a účinnosti dnem uveřejnění v registru smluv. Smluvní strany shodně prohlašují, že smlouvu ve znění tohoto dodatku plnily již od 01.12.2019, a že toto plnění nebylo v rozporu s oprávněnými zájmy ani jedné smluvní strany.

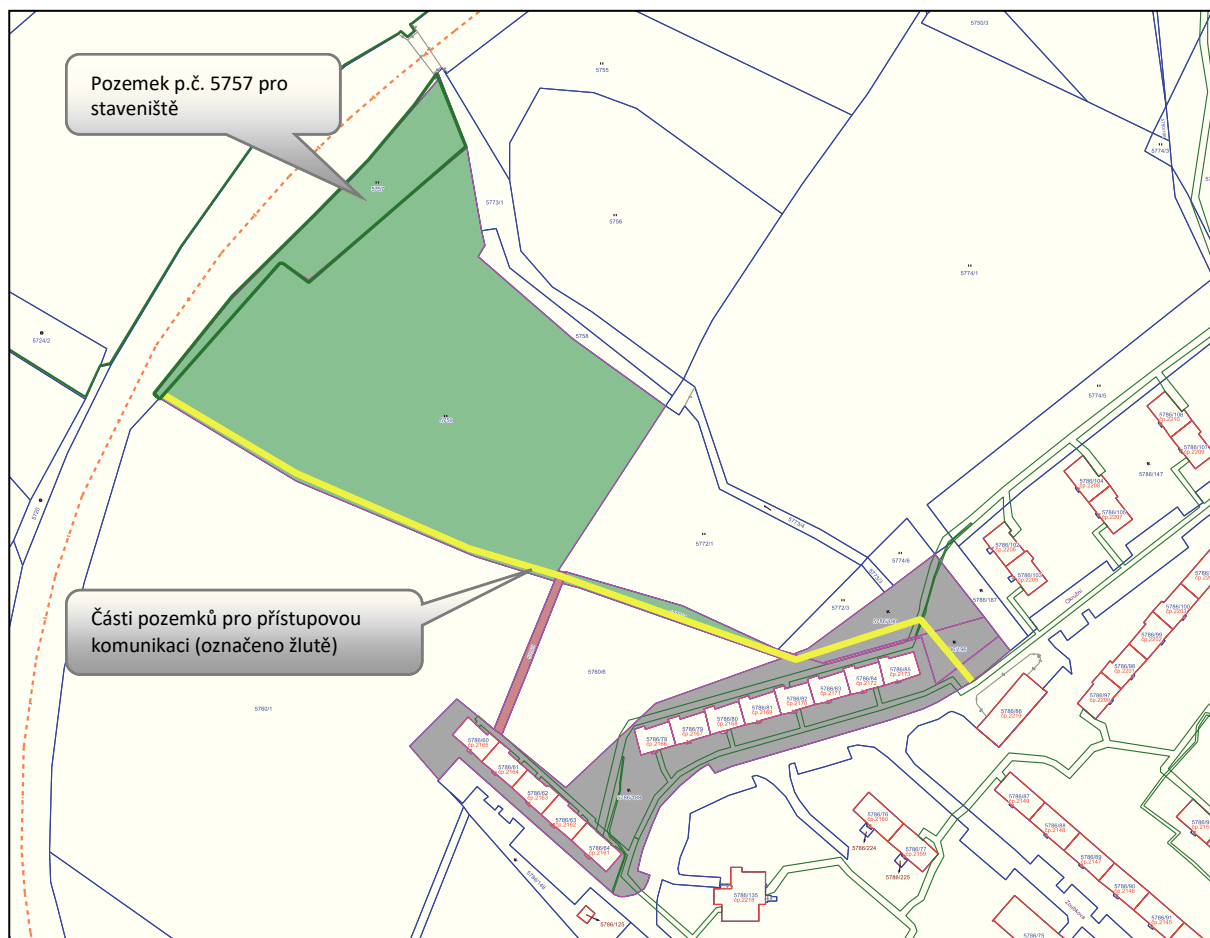
V České Lípě dne 2. 1. 2020

V Hradci Králové dne 20. 12. 2019

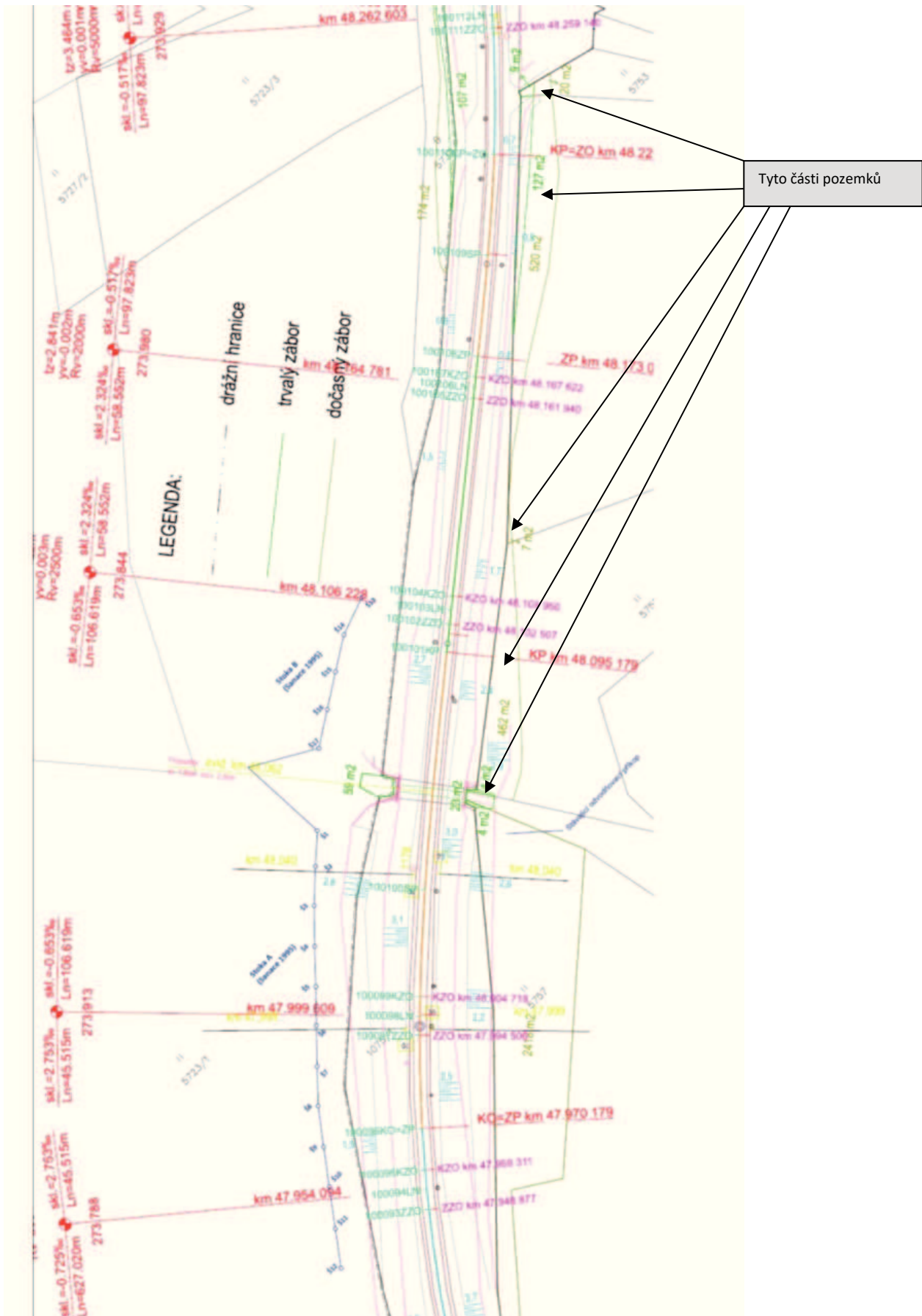
Město Česká Lípa
Ing. Jitka Volfová, v. r., starostka města

Správa železniční dopravní cesty, státní organizace
Ing. Lubor Hrubeš, v. r., ředitel
Oblastního ředitelství Hradec Králové

a) plánek předmětných pozemků dle odst. 2.2. pro staveniště a pro přístupovou cestu



b) plánek předmětných pozemků dle odst. 2.2. nově vypůjčených



c) plánek k udělenému souhlasu v odst. 4.5 této smlouvy
Umístění zařízení lávky pro monitorovací zařízení (označeno červeně).

