

S M L O U V A

o nájmu nemovitosti a nájmu technologie

uzavřená ve smyslu § 43 a násl.obč.zák., § 663 a násl.obč.zák.mezi
těmito smluvními stranami:

1. Pronajímatelem:

Město Hořice, zastoupené panem Ing.Andrejem Mudrayem,
místostarostou
bankovní spojení: ČS a.s., pobočka Hořice, č.účtu 1151653-548/0800
IČO: 00271560

a

2. Nájemcem:

Městská energetická - Hořice, s.r.o.
se sídlem Janderova ul., Hořice
zastoupeným: panem Mgr.Ladislavem Vrbou, jednatelem
a panem Ing.Jaroslavem Vaisem, jednatelem
bankovní spojení: IPB a.s., pobočka Hořice, č.účtu 128490918/5100
IČO: 25282859

t a k t o :

I.

Předmět nájmu

Pronajímatel jako vlastník nemovitosti - objektu kotelny s
přístavbou v Janderově ulici a stojícím na st.parc.č. 1608 a č.kat.
2535 v kat.území Hořice v Podkrkonoší a objektu předávací stanice Pod
lipou stojícím na stav.parc.č. 2522 v kat.území Hořice v Podkrkonoší
přenechává touto smlouvou nájemci do nájmu uvedené objekty včetně
zabudované technologie.

Pronajímatel je dále vlastníkem lokálních kotelen, včetně potřebné
provozní technologie kotelen, umístěných v objektech v jeho
vlastnictví. Pronajímatel touto smlouvou přenechává nájemci do nájmu
technické zařízení kotelen v následujících objektech na území města
Hořice:

- Riegrova ul. čp. 1480
 - Nám.Jiřího z Poděbrad čp.153, 154
 - Dům pečovatelské služby, Janderova čp. 436
 - Dům pečovatelské služby, Janderova čp. 2110
 - Čelakovského čp. 1457
 - Havlíčkova čp. 2133
 - Havlíčkova čp. 2134
 - Městská jídelna, Riegova čp. 2074
 - Městský úřad, Jungmannova čp.342
 - Žižkova čp. 2131 (předávací stanice)
- s tím, že přesná specifikace technického zařízení je u jednotlivých
objektů vymezena v příloze č. 1, která je nedílnou součástí nájmní
smlouvy.

Nájemce je obchodní společností s ručením omezeným a má zapsán v obchodním rejstříku mimo jiné předmět podnikání "výroba tepla, rozvod tepla, výroba elektřiny" a proto k zabezpečení této činnosti podnikání pronajímatel mu přenechává do nájmu své zařízení sloužící k uvedenému předmětu podnikání.

Nájemce se zavazuje zabezpečit vlastními prostředky a zaměstnanci výrobu tepla, rozvod tepla a výrobu elektřiny v objektech a zařízeních přenechaných pronajímatelem do nájmu, prodej tepla a vyrobené elektřiny jiným odběratelům.

II.

Podmínky realizace předmětu nájmu

Specifikované služby budou realizované za úplatu sjednanou v obchodních smlouvách, které bude nájemce samostatně uzavírat s odběrateli tepla a elektřiny.

Nájemce se zavazuje, že předmět nájmu bude zajišťovat sám a za výkonu svých zaměstnanců. Na svůj náklad bude také zajišťovat potřebnou údržbu a opravy technického zařízení kotelen, jakož i objektů kotelny a předávací stanice přenechané mu do nájmu jako celek. Rekonstrukce, investiční stavební úpravy, výměnu technického zařízení je nájemce oprávněn provést po předchozím písemném souhlasu pronajímatele.

Bez souhlasu pronajímatele nepřevéde nájemce předmět nájmu, byť dočasně do podnájmu na další osobu.

Pronajímatel je oprávněn vstupovat na pracoviště, provozu jednotlivých kotelen přenechaných nájemci za účelem kontroly dodržování a plnění podmínek této nájemní smlouvy a nájemce je povinen tyto kontroly mu umožnit.

III.

Nájemné a platební podmínky

Nájemce se zavazuje zaplatit pronajímateli dohodnuté nájemné, jehož výše je stanovena samostatně pro příslušný kalendářní rok formou dodatku k této nájemní smlouvě.

Pro rok 1998 je nájemné stanoveno dodatkem č. 1. Nedílnou součástí dodatků je splátkový kalendář úhrad nájemného.

Pro další kalendářní roky výše nájemného bude upravováno dodatky, které musí být uzavřeny a podepsány nejpozději do 20. prosince předchozího kalendářního roku.

V případě, že nájemce se dostane do prodlení s úhradou nájemného, je povinen zaplatit pronajímateli smluvní pokutu ve výši 1% z dlužné částky za každý den prodlení.

Najatý majetek odepisuje pronajímatel.

Technické zhodnocení najatého majetku hrazené nájemcem může být provedeno pouze na základě písemné dohody s pronajímatelem. Nedílnou součástí této dohody je ujednání o odpisování technického zhodnocení a případném zápočtu úhrady technického zhodnocení na úhradu nájemného.

IV.

Zánik smlouvy a ostatní ujednání

Tato smlouva se sjednává na dobu neurčitou, a to od 1. února 1998.

Účinnost smlouvy je vázána souhlasem městského zastupitelstva Města Hořice a splněním zákonných podmínek § 36a zák.č. 410/1992 Sb.

V případě porušení povinností nájemce stanovených touto smlouvou nebo zákonem, je pronajímatel oprávněn vypovědět smlouvu okamžitě, přičemž smlouva zaniká písemným doručením výpovědi.

V ostatních případech lze smlouvu vypovědět oběma účastníky smlouvy písemnou výpovědí doručenou druhé smluvní straně, a to ve sjednané výpovědní lhůtě tří měsíců.

Smlouva končí též po vzájemné písemné dohodě obou smluvních stran.

Na smlouvu se vztahují příslušná ustanovení obč.zák. upravující nájemní smlouvu, odpovědnost za škody.

Tato smlouva nabývá platnosti dnem podpisu obou účastníků.

V Hořicích dne 30.ledna 1998

Nájemce:



Pronajímatel:



MĚSTO HOŘICE

Městská energetická - HOŘICE, s.r.o.
Janderova. 508 01 Hořice
DIČ 239-25282859
IČO 252 82 859 ①

DODATEK č. 1

Určující výši a splatnost nájemného ke smlouvě o nájmu nemovitosti a nájmu technologie uzavřené mezi

1. Pronajímatelem: **Městem Hořice**,
Zastoupeným: paní Zdenkou Vaškovovou, zástupkyní starosty
bankovní spojení: ČS a.s., pobočka Hořice, č. účtu 1151653-548/800
IČO: 00271560

a


2. Nájemcem: **Městská energetická – HOŘICE, s.r.o.**
Se sídlem Jänderova ul., Hořice
Zastoupeným: panem Mgr. Ladislavem Vrbou, jednatelem
panem Ing. Jaroslavem Vaisem, jednatelem
Bankovní spojení: IPB a.s. pobočka Hořice, č. účtu 128490918/5100
IČO: 25282859

Na základě platného znění čl. III nájemní smlouvy o nájmu nemovitosti a o nájmu technologie stanovují smluvní strany tímto dodatkem výši a splatnost nájemného na rok 1998.


Nájemné na rok 1998 činí 1 829 292,- Kč se splatností do 28. února 1999.

Výše nájemného vychází z rozpočtu spol. Městská energetická-HOŘICE, s.r.o., odsouhlaseného městským zastupitelstvem. Nájemné je možné, po předchozí písemné dohodě s pronajímatelem, hradit i formou technického zhodnocení majetku. Hodnota technického zhodnocení hrazeného nájemcem bude započítána na úhradu nájemného. Vyúčtování a případné dorovnání se provede v termínu splatnosti nájemného.
Tento dodatek se uzavírá s účinností od 1.2.1998.

V Hořicích dne 10.12.1998

MĚSTO HOŘICE


Pronajímatelem

Městská energetická - HOŘICE, s.r.o.
Jänderova, 508 01 Hořice
DIČ 239-25282859
IČO 252 82 859 ②


Nájemcem

DODATEK č. 2

Určující výši a splatnost nájemného ke smlouvě o nájmu nemovitosti a nájmu technologie uzavřené mezi

1. Pronajímatelem: **Městem Hořice**,
Zastoupeným: paní Zdenkou Vaškovovou, zástupkyní starosty
bankovní spojení: ČS a.s., pobočka Hořice, č. účtu 1151653-548/800
IČO: 00271560

a

2. Nájemcem: **Městská energetická – HOŘICE, s.r.o.**
Se sídlem Janderova ul., Hořice
Zastoupeným: panem Mgr. Ladislavem Vrbou, jednatelem
panem Ing. Jaroslavem Vaisem, jednatelem
Bankovní spojení: IPB a.s. pobočka Hořice, č. účtu 128490918/5100
IČO: 25282859

Na základě platného znění čl. III nájmní smlouvy o nájmu nemovitosti a o nájmu technologie stanovují smluvní strany tímto dodatkem výši a splatnost nájemného na rok 1999.

Nájemné na rok 1999 činí 2 020 000,- Kč se splatností do 28. února 2000.

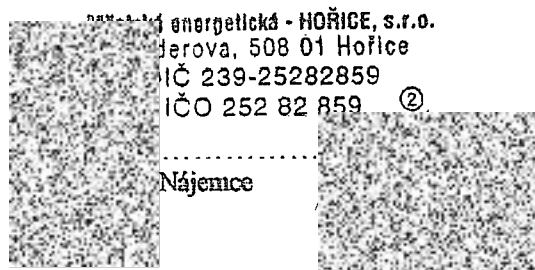
Nájemné je možné, po předchozí písemné dohodě s pronajímatelem, hradit i formou technického zhodnocení majetku. Hodnota technického zhodnocení hrazeného nájemcem bude započítána na úhradu nájemného. Vyúčtování a případné dorovnání se provede v termínu splatnosti nájemného.

V Hořicích dne 15.12.1998

MĚSTO HOŘICE



Pronajimatel



Nájemce

D O D A T E K č. 3

Určující výši a splatnost nájemného ke smlouvě o nájmu nemovitosti a nájmu technologie uzavřené mezi

1. Pronajímatelem:

Město Hořice

Zastoupené: paní Zdenkou Vaškovovou, zástupkyní starosty města Hořic
bankovní spojení: ČS a.s. pob. Hořice , č.ú. 19-1161157329/0800
IČO: 00271560

a

2. Nájemcem:

Městská energetická - HOŘICE , s.r.o.

Janderova ul., Hořice

zastoupeným: panem Mgr. Ladislavem Vrbou, jednatelem spol.
a panem Ing. Jaroslavem Vaisem, jednatelem spol.

bankovní spojení: IPB a.s.,exp. Hořice , č.ú. 128490918/5100
IČO: 25282859

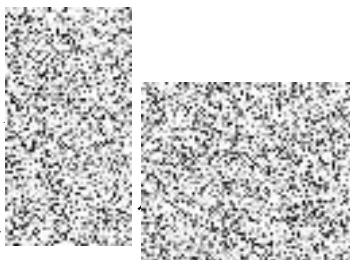
Na základě platného znění čl.III nájmní smlouvy o nájmu nemovitosti a nájmu technologie stanovují smluvní strany tímto dodatkem výši a splatnost nájemného na rok 2000.

Nájemné na rok 2000 činí 2 020 000,- Kč se splatností do 28.února 2001.

Nájemné je možné, po předchozí písemné dohodě s pronajímatelem hradit i formou technického zhodnocení najatého majetku.Hodnota tech. zhodnocení hrazeného nájemcem bude započítána na úhradu nájemného. Vyúčtování a případné dorovnání se provede v termínu splatnosti nájemného.

V Hořicích dne 15 pros. 1999

Nájemce:



Městská energetická - HOŘICE, s.r.o.
Janderova, 508 01 Hořice
DIČ 239-25282859
IČO 252 82 859 ①

Pronajímá:



MĚSTO HOŘICE

D O D A T E K

rozšiřující předmět nájmu
ke

S M L O U V Ě

o nájmu nemovitosti a nájmu technologie

uzavřené ve smyslu §43 a násl.obč.zák. a §663 a násl.obč. zákoníku, dne 30.ledna 1998
mezi smluvními stranami:

1. Pronajímatelem:

Město Hořice

Zastoupené: paní Zdenkou Vaškovovou, zástupkyní starosty města Hořic
bankovní spojení: ČS a.s. pob. Hořice , č.ú. 19-1161157329/0800
IČO: 00271560

a

2. Nájemcem:

Městská energetická - HOŘICE , s.r.o.

Janderova ul., Hořice

zastoupeným: panem Mgr. Ladislavem Vrbou, jednatelem spol.

a panem Ing. Jaroslavem Vaisem, jednatelem spol.

bankovní spojení: IPB a.s.,exp. Hořice , č.ú. 128490918/5100

IČO: 25282859

I.

Předmět nájmu

Tímto dodatkem se rozšiřuje s účinností od 1.1.2000 předmět nájmu nad rámec čl. I.
platné nájemní smlouvy o technologie syst. přípravy TV a TUV a příslušné
prostory v následujících objektech na území města Hořice:

- Domov důchodců , Riegrova č.p. 1000 - plynová kotelna
- Areál MŠ ,Husova č.p. 321 - uhelná kotelna
- Bytový dům Přemyslova č.p. 2149 - domovní výměník

Ostatní články a ustanovení smlouvy uzavřené dne 30.ledna 1998 zůstávají tímto
dodatkem nedotčeny.

V Hořicích dne 30. pros. 1999

Nájemce:



Městská energetická - HOŘICE, s.r.o.
Janderova, 508 01 Hořice
DIČ 239-25282859
IČO 252 82 859



Pronajímatel:



MĚSTO HOŘICE

D O D A T E K č. 5

Určující výši a splatnost nájemného ke smlouvě o nájmu nemovitosti a nájmu technologie uzavřené mezi

1. Pronajímatelem:

Město Hořice

Zastoupené: paní Zdenkou Vaškovovou, zástupkyní starosty města Hořic
bankovní spojení: ČS a.s. pob. Hořice , č.ú. 19-1161157329/0800
IČO: 00271560

a

2. Nájemcem:

Městská energetická - HOŘICE , s.r.o.

Janderova ul., Hořice

zastoupeným: panem Mgr. Ladislavem Vrbou, jednatelem spol.

a panem Ing. Jaroslavem Vaisem, jednatelem spol.

bankovní spojení: IPB a.s.,exp. Hořice , č.ú. 128490918/5100

IČO: 25282859

Na základě platného znění čl.III nájemní smlouvy o nájmu nemovitosti a nájmu technologie stanovují smluvní strany tímto dodatkem výši a splatnost nájemného na rok 2002.

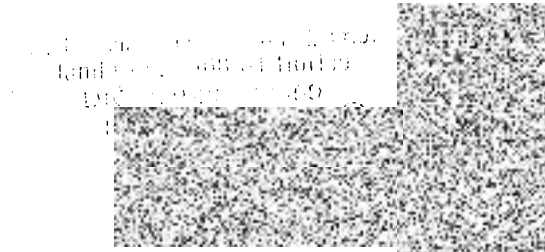
Nájemné na rok 2002 činí 2 020 000,- Kč se splatností do 28.února 2003.

Nájemné je možné, po předchozí písemné dohodě s pronajímatelem hradit i formou technického zhodnocení najatého majetku.Hodnota tech. zhodnocení hrazeného nájemcem bude započítána na úhradu nájemného. Vyúčtování a případné dorovnání se provede v termínu splatnosti nájemného.

10. pros. 2001

V Hořicích dne

Nájemce:



Pronajímatel



MĚSTO HOŘICE

2

DOHODA

o technickém zhodnocení najatého majetku

uzavřená na základě čl. III. smlouvy o nájmu nemovitosti a nájmu technologie podepsané dne 30.ledna 1998 a platných dodatků této smlouvy rozšiřující předmět nájmu mezi

Pronajímatelem : **Město Hořice**

zastoupené paní Zdenkou Vaškovovou, zástupkyní starosty
a

Nájemcem: **Městská energetická - Hořice, s.r.o.**

zastoupená jednatelem panem Mgr. Ladislavem Vrbou a panem ing. Jaroslavem Vaisem

Pronajímatel jako vlastník teplovodů v Hořicích uzavírá tímto na základě schváleného plánu investic na rok 2002 dohodu s nájemcem o technickém zhodnocení najatého majetku - prodloužení teplovodu v Purkyňově ulici v Hořicích.

- 1, Nájemce uhradí dodavatelům cenu díla a tato úhrada bude započítána na úhradu nájemného
- 2, Toto technické zhodnocení bude odepisovat vlastník- pronajímatel.

Předpokládaná hodnota objemu prací činí dle tech. posouzení cca 100 000,- Kč. Skutečná výše bude upřesněna dle dodavatelských faktur.

V Hořicích dne 11. 9. 2002

MĚSTO

.....
pronajímatel - vlastník

Městská energetická - HOŘICE, s.r.o.
Derova, 508 01 Hořice
IČ 239-2528
IČO 252 82

.....
nájemce

D O D A T E K č. 6

Určující výši a splatnost nájemného ke smlouvě o nájmu nemovitosti a nájmu technologie uzavřené mezi

1. Pronajímatelem:

Město Hořice

Zastoupené: místostarostkou paní Soňou Kerelovou

bankovní spojení: ČS a.s. pob. Hořice , č.ú. 19-1161157329/0800

IČO: 00271560

a

2. Nájemcem:

Městská energetická - HOŘICE , s.r.o.

Janderova ul., Hořice

zastoupeným: panem Mgr. Ladislavem Vrbou, jednatelem spol.

a panem Ing. Jaroslavem Vaisem, jednatelem spol.

bankovní spojení: IPB a.s.,exp. Hořice , č.ú. 128490918/5100

IČO: 25282859

Na základě platného znění čl.III nájemní smlouvy o nájmu nemovitosti a nájmu technologie stanovují smluvní strany tímto dotatkem výši a splatnost nájemného na rok 2002.

Nájemné na rok 2002 se snižuje z původních 2 020 000,- Kč o 210 000,- Kč z důvodu snížení rozsahu předmětu nájmu a nově stanovené nájemné na rok 2002 činí 1 810 000,- Kč se splatností do 28.února 2003.

Nájemné je možné po dohodě hradit i formou technického zhodnocení najatého majetku.Hodnota tech. zhodnocení hrazeného nájemcem bude započítána na úhradu nájemného. Vyúčtování a případné dorovnání se provede v termínu splatnosti nájemného.

V Hořicích dne 26. listopad 2002

Nájemce



Městská energetická - HOŘICE, s.r.o.
Janderova, 508 01 Hořice
DIČ 239-25282859
IČO 252 82 859 ①

Pronajímatelem:



MĚSTO HOŘICE

D O D A T E K

č. 7

Určující výši a splatnost nájemného ke smlouvě o nájmu podniku uzavřené mezi

1. Pronajímatelem:

Město Hořice

Zastoupené: starostou panem Ivanem Doležalem

bankovní spojení: ČS a.s. pob. Hořice , č.ú. 19-1161157329/0800

IČO: 00271560

a

2. Nájemcem:

Městská energetická - HOŘICE , s.r.o.

Janderova 2156, Hořice

zastoupeným: panem Vítem Kotrbáčkem, jednatelem spol.

a panem Alešem Svobodou, jednatelem spol.

bankovní spojení: ČSOB a.s. Hořice , č.ú. 128490918/0300

IČO: 25282859

Na základě platného znění čl.II nájemní smlouvy o nájmu podniku stanovují smluvní strany tímto dodatkem výši a splatnost nájemného na rok 2013.

Nájemné na rok 2013 se stanovuje ve výši 1 586 960,- + 21% DPH se splatností do 31.12.2013

1 586 960,- + 333 262,- = 1 920 222,- Kč s DPH

Nájemné je možné po dohodě hradit i formou technického zhodnocení najatého majetku. Hodnota tech. zhodnocení hrazeného nájemcem bude započítána na úhradu nájemného. Vyúčtování a případné dorovnání se provede v termínu splatnosti nájemného.

V Hořicích dne

Nájemce:

Městská energetická - HOŘICE,
Janderova 2156, 502 01 Hořice
IČO: 25282859

Pronajímatele

Město Hořice



11.6.2004
ke dni 11.6.2004

D O D A T E K č. 8

Určující výši a splatnost nájemného ke smlouvě o nájmu nemovitosti a nájmu technologie uzavřené mezi

1. Pronajímatelem:

Město Hořice

Zastoupené: místostarostkou paní Soňou Kerelovou

bankovní spojení: ČS a.s. pob. Hořice , č.ú. 19-1161157329/0800

IČO: 00271560

a

2. Nájemcem:

Městská energetická - HOŘICE , s.r.o.

Janderova ul., Hořice

zastoupeným: panem Mgr. Ladislavem Vrbou, jednatelem spol.

a panem Ing. Jaroslavem Vaisem, jednatelem spol.

bankovní spojení: ČSOB a.s.,exp. Hořice , č.ú. 128490918/0300

IČO: 25282859

Na základě platného znění čl.III nájemní smlouvy o nájmu nemovitosti a nájmu technologie stanovují smluvní strany tímto dodatkem výši a splatnost nájemného na rok 2004.

Nájemné na rok 2004 se stanovuje ve výši 1 410 000,- Kč se splatností do 28.února 2005.

Nájemné je možné po dohodě hradit i formou technického zhodnocení majetku pronajímatele.Hodnota tech. zhodnocení hrazeného nájemcem bude započítána na úhradu nájemného. Vyúčtování a případné dorovnání se provede v termínu splatnosti nájemného.

V Hořicích dne 11.6. pros. 2003

Nájemce:

Městská energetická - HOŘICE, s.r.o.
Janderova, 508 01 Hořice
IČ 239-25282859
IČO 252 82 85

Pronajímatel:

MĚSTO HORICE

D O D A T E K č. 9

Určující výši a splatnost nájemného ke smlouvě o nájmu nemovitosti a nájmu technologie uzavřené mezi

1. Pronajímatelem:

Město Hořice

Zastoupené: místostarostkou paní Soňou Kerelovou

bankovní spojení: ČS a.s. pob. Hořice , č.ú. 19-1161157329/0800

IČO: 00271560

a

2. Nájemcem:

Městská energetická - HOŘICE , s.r.o.

Janderova 2156, Hořice

zastoupeným: panem Mgr. Ladislavem Vrbou, jednatelem spol.

a panem Ing. Jaroslavem Vaisem, jednatelem spol.

bankovní spojení: ČSOB a.s.,exp. Hořice , č.ú. 128490918/0300

IČO: 25282859

Na základě platného znění čl.III nájemní smlouvy o nájmu nemovitosti a nájmu technologie stanovují smluvní strany tímto dodatkem výši a splatnost nájemného na rok 2004.

Nájemné na rok 2004 se stanovuje ve výši 1 590 000,- Kč se splatností do 28.února 2005.

Nájemné je možné po dohodě hradit i formou technického zhodnocení majetku pronajímatele.Hodnota tech. zhodnocení hrazeného nájemcem bude započítána na úhradu nájemného. Vyúčtování a případné dorovnání se provede v termínu splatnosti nájemného.

14. června 2004

V Hořicích dne

Nájemce:



Městská energetická - HOŘICE, s.r.o.
Janderova, 508 01 Hořice
DIČ 239-25282859



MĚSTO HOŘICE

2

HE - *Ing. Kerelová*

D O D A T E K č. 10

Určující výši a splatnost nájemného ke smlouvě o nájmu nemovitosti a nájmu technologie uzavřené mezi

1. Pronajímatelem:

Město Hořice

Zastoupené: místostarostkou paní Soňou Kerelovou

bankovní spojení: ČS a.s. pob. Hořice , č.ú. 19-1161157329/0800

IČO: 00271560

a

2. Nájemcem:

Městská energetická - HOŘICE , s.r.o.

Janderova 2156, Hořice

zastoupeným: panem Mgr. Ladislavem Vrbou, jednatelem spol.

a panem Ing. Jaroslavem Vaisem, jednatelem spol.

bankovní spojení: ČSOB a.s.,exp. Hořice , č.ú. 128490918/0300

IČO: 25282859

Na základě platného znění čl.III nájemní smlouvy o nájmu nemovitosti a nájmu technologie stanovují smluvní strany tímto dodatkem výši a splatnost nájemného na rok 2005.

Nájemné na rok 2005 se stanovuje ve výši 1 590 000,- Kč se splatností do 28.února 2006.

Nájemné je možné po dohodě hradit i formou technického zhodnocení majetku pronajímatele.Hodnota tech. zhodnocení hrazeného nájemcem bude započítána na úhradu nájemného. Vyúčtování a případné dorovnání se provede v termínu splatnosti nájemného.

4. pros. 2004

V Hořicích dne

Nájemce:



energetická - HOŘICE, s.r.o.
rova 2156, 501
DIČ: CZ25282
IČ: 252 82 8



Pronajímatel:

MĚSTO HOŘICE



D O D A T E K

rozšiřující předmět nájmu

ke

S M L O U V Ě

o nájmu nemovitosti a nájmu technologie

uzavřené ve smyslu §43 a násl.obč.zák. a §663 a násl.obč. zákoníku, dne 30.ledna 1998
mezi smluvními stranami:

1. Pronajímatelem:

Město Hořice

Zastoupené: paní Soňou Kerelovou, místostarostkou

bankovní spojení: ČS a.s. pob. Hořice , č.ú. 19-1161157329/0800

IČO: 00271560

a

2. Nájemcem:

Městská energetická - HOŘICE , s.r.o.

Janderova ul., Hořice

zastoupeným: panem Mgr. Ladislavem Vrbou, jednatelem spol.

a panem Ing. Jaroslavem Vaisem, jednatelem spol.

bankovní spojení: ČSOB a.s., Hořice , č.ú. 128490918/0300

IČO: 25282859

I.

Předmět nájmu

Tímto dodatkem se rozšiřuje s účinností od 1.7.2005 předmět nájmu nad rámec čl. I.
platné nájemní smlouvy o technologii plynové kotelny v rekonstruované části
radnice

- ul. Jungmannova, č.p.342

Ostatní články a ustanovení smlouvy uzavřené dne 30.ledna 1998 zůstávají tímto
dodatkem nedotčeny.

V Hořicích dne 1.7.2005

Nájemce:



Městská energetická - HOŘICE, s.r.o.

Janderova ul. 10, 306 01 Hořice

DIČ: 00282859

IČ: 252 82 59



MĚSTO HOŘICE

2

DODATEK

č. 9

určující výši a splatnost nájemného ke smlouvě o nájmu podniku
uzavřené mezi

1. Pronajímatelem:

Město Hořice

nám. J. z Poděbrad 342, Hořice

zastoupeným: starostou panem Ivanem Doležalem

bankovní spojení: ČS a.s., pob. Hořice, č.ú. 19-1161157329/0800

IČ: 00271560

2. Nájemcem:

Městská energetická – HOŘICE, s.r.o.

Janderova 2156, Hořice

zastoupeným: panem Vítem Kotrbáčkem, jednatelem společnosti

a panem Alešem Svobodou, jednatelem společnosti

bankovní spojení: ČSOB a.s., pob. Hořice, č.ú. 128490918/0300

IČ: 25282859

Na základě platného znění čl. II nájemní smlouvy o nájmu podniku stanovují smluvní strany tímto dodatkem výši a splatnost nájemného na rok 2014.

**Nájemné na rok 2014 se stanovuje ve výši 1.573.160,- + 21% DPH
se splatností do 31.12.2014.**

1.573.160,- + 330.363,60 = 1.903.523,60 Kč vč. DPH

Nájemné je možné po dohodě hradit i formou technického zhodnocení najatého majetku. Hodnota technického zhodnocení hrazeného nájemcem bude započítána na úhradu nájemného. Vyúčtování a případné dorovnání se provede v termínu splatnosti nájemného.

V Hořicích dne

10-10-2013

Nájemce:



Městská energetická
Janderova 2156, 408 01 Hořice
DIČ: CZ01-157315600
IČ: 25282859

Město Hořice
Městská energetická, s.r.o.
Janderova 2156, 408 01 Hořice
DIČ: CZ01-157315600
IČ: 00271560

Pronajímatele:



PŘÍLOHA

ke smlouvě o dodávce a odběru tepla na rok 2014

DODAVATEL: Městská energetická – HOŘICE, s.r.o.
IČ: 25282859
Janderova 2156
508 01 Hořice

ODBĚRATEL: Město Hořice – nebytové prostory
IČ: 271560
nám. J. z Poděbrad 342
508 19 Hořice

Cenové ujednání

Cena tepla je stanovena v souladu s ustanovením zákona o cenách, dalších příslušných zákonů a výměru ERÚ.

Parametry dodávaného a vráceného teplonosného média vytápění a přípravu TUV dle platných předpisů a norem.

Tato příloha je platná do uzavření nové přílohy.

Předpokládaná cena tepla od 1.1.2014

Zdroj/odběr	Cena Kč/GJ vč. DPH	Předpokl. odběr v GJ	Výkon kWh
Kotelna Čelakovského 1457	534,75	400	150
Kotelna Klicperova 6	534,75	500	200
Kotelna nám. Jiřího z P. 342	534,75	400	88
Kotelna Husova 321 – pol.	534,75	350	250
Kotelna – radnice	534,75	500	160
Kotelna nám. J. z P. 153-4	534,75	100	300
Kotelna Janderova 436 – Klub Klokánek	534,75	100	36
DSÚT Žižkova 2131	588,80	60	250

ZÁLOHA: na úplatu je stanovena ve výši

108.000,-- Kč

Záloha je placena měsíčně vždy do 10. dne kalendářního měsíce, na který má být záloha poskytnuta. Úhradu záloh provede odběratel na č.ú.: **128490918/0300**, vedeného u ČSOB a.s. Hořice, s variabilním symbolem **12 14**.

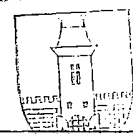
DPH je ve výši 15%.

Tato příloha se uzavírá s platností od 1.1.2014.

V Hořicích dne 6.12.2013

Dodavatel

Město Hořice



Odběratel

PŘÍLOHA

ke smlouvě o dodávce a odběru tepla na rok 2014

DODAVATEL: Městská energetická – HOŘICE, s.r.o.
IČ: 25282859
Janderova 2156
508 01 Hořice

ODBĚRATEL: Město Hořice - BYTY
IČ: 271560
nám. J. z Poděbrad 342
508 19 Hořice

Cenové ujednání

Cena tepla je stanovena v souladu s ustanovením zákona o cenách, dalších příslušných zákonů a výměru ERÚ.

Parametry dodávaného a vráceného teplotního média vytápění a přípravu TUV dle platných předpisů a norem.

Tato příloha je platná do uzavření nové přílohy.

Předpokládaná cena tepla od 1.1.2014

Zdroj/odběr	Cena Kč/GJ vč. DPH	Předpokl. odběr v GJ	Výkon kWh
Kotelna Janderova 2110	534,75	500	120
Kotelna nám. J. z P. 153-4	534,75	1 100	300
<u>Kotelna Janderova</u>			
DSÚT Riegrova 1434	588,80	700	250
DSÚT Žižkova 2131	588,80	950	250
DSÚT Přemyslova 2149-2150	588,80	700	250
Kotelna Havlíčkova 2133, 2134	534,75	1 100	300

ZÁLOHA: na úplatu je stanovena ve výši

236.000,-- Kč

Záloha je placena měsíčně vždy do 15. dne kalendářního měsíce, na který má být záloha poskytnuta. Úhradu záloh provede odběratel na č.ú.: **128490918/0300**, vedeného u ČSOB a.s. Hořice, s variabilním symbolem **01 14**.

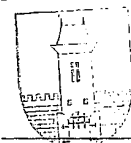
DPH je ve výši 15%.

Tato příloha se uzavírá s platností od 1.1.2014.

V Hořicích _____ .2013

Dodávce

Město Hořice



Odběratel

D O D A T E K

č. 11

Určující výši a splatnost nájemného ke smlouvě o nájmu podniku
uzavřené mezi

1. Pronajímatelem:

Město Hořice

nám. J. z Poděbrad 342, Hořice

Zastoupeným: starostou panem Ivanem Doležalem

Bankovní spojení: ČS a.s. pob. Hořice, č.ú. 19-1161157329/0800

IČ: 00271560

2. Nájemcem:

Městská energetická – HOŘICE, s.r.o.

Janderova 2156, Hořice

Zastoupeným: panem Vítem Kotrbáčkem, jednatelem společnosti

a panem Alešem Svobodou, jednatelem společnosti

Bankovní spojení: ČSOB a.s. pob. Hořice, č.ú. 128490918/0300

IČ: 25282859

Na základě platného znění čl. II nájemní smlouvy o nájmu podniku stanovují smluvní strany tímto dodatkem výši a splatnost nájemného na rok 2016.

Nájemné na rok 2016 se stanovuje ve výši 1 017 610,-Kč s 21%DPH (841 000,- bez DPH) se splatností do 31.12.2016.

Nájemné je možné hradit i formou technického zhodnocení najatého majetku. Hodnota technického zhodnocení hrazeného nájemcem bude započítána na úhradu nájemného. Vyúčtování a případné dorovnání se provede v termínu splatnosti nájemného.

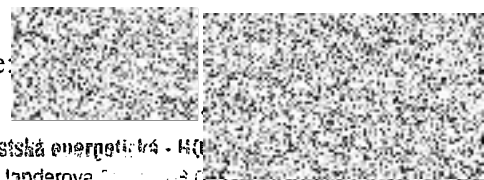
10 -12- 2015

V Hořicích dne

Pronajímatele



Nájemce:



Městská energetická - HOŘICE
Janderova 2156, Hořice
DIČ: 00271560
IČ: 25282859

D O D A T E K

č. 12

Určující výši a splatnost nájenného ke smlouvě o nájmu podniku
uzavřené mezi

1. Pronajímatelem:

Město Hořice

nám. J. z Poděbrad 342, Hořice

Zastoupeným: místostarostou panem Ivanem Doležalem

Bankovní spojení: ČS a.s. pob. Hořice, č.ú. 19-1161157329/0800

IČ: 00271560

2. Nájemcem:

Městská energetická – HOŘICE, s.r.o.

Janderova 2156, Hořice

Zastoupeným: panem Vítem Kotrbáčkem, jednatelem společnosti
a panem Alešem Svobodou, jednatelem společnosti

Bankovní spojení: ČSOB a.s. pob. Hořice, č.ú. 128490918/0300

IČ: 25282859

Na základě platného znění čl. II nájenní smlouvy o nájmu podniku stanovují smluvní strany tímto dodatkem výši a splatnost nájenného na rok 2017.

Nájenné na rok 2017 se stanovuje ve výši 1 017 610,-Kč s 21%DPH (841 000,- bez DPH) se splatností do 31.12.2017.

Nájenné je možné hradit i formou technického zhodnocení najatého majetku. Hodnota technického zhodnocení hrazeného nájemcem bude započítána na úhradu nájenného. Vyúčtování a případné dorovnání se provede v termínu splatnosti nájenného.

V Hořicích dne 19.12. 2016



Pronajímatel:



Nájemce:

Městská energetická – HOŘICE, s.
Janderova 2156, 03 00 Hořice
IČ: 25282859
tel: 252 82 859



DOHODA

o snížení rozsahu předmětu nájmu ke

SMLOUVĚ O NÁJMU PODNIKU

podepsané dne 11.10.2006 mezi

smluvními stranami:

1. Pronajímatelem:

Město Hořice

nám. J. z Poděbrad 342, Hořice

Zastoupeným: starostou panem Ivanem Doležalem

Bankovní spojení: ČS a.s. pob. Hořice, č.ú. 19-1161157329/0800

IČ: 00271560

2. Nájemcem:

Městská energetická – HOŘICE, s.r.o.

Janderova 2156, Hořice

Zastoupeným: panem Alešem Svobodou, jednatelem společnosti

a panem Vitem Kotrbáčkem, jednatelem společnosti

Bankovní spojení: ČSOB a.s. pob. Hořice, č.ú. 128490918/0300

IČ: 25282859

I.

Předmět nájmu

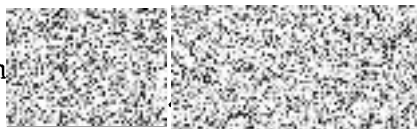
Touto dohodou se ukončuje ke dni 31.12.2017 nájem technologií níže uvedených kotelen a výměníku:

- Kotelna Havlíčkova 2133
- Kotelna Havlíčkova 2134
- Výměník Žižkova 2131.

Ostatní články a ustanovení smlouvy uzavřené dne 11.10.2006 zůstávají nedotčeny.

V Hořicích dne 15.11.2017

Nájem



Městská energetická – HOŘICE, s.r.o.
Janderova 2156, 503 01 Hořice
IČ: 25282859
Č.Ú. 128490918/0300



Pronajímatel:

Město Hořice

