

Smlouva o pronájmu 20130108

Smluvní strany:

Gymnázium, Střední odborná škola a Vyšší odborná škola Ledec nad Sázavou
Husovo náměstí 1
584 01 Ledec nad Sázavou
IČ: 60126647, DIČ: CZ60126647
Zastoupená: Mgr. Ivana Vitisková, ředitelka
číslo účtu : 2791810227/0100
(dále jen pronajímatel)

a

Metropolitní s.r.o.

Dobrovského 2366, 580 01 Havlíčkův Brod
IČ: 48172481, DIČ: CZ48172481
Bankovní spojení: ČSOB, č.ú.: 254220388/0300
Společnost zapsaná v OR vedeného Krajským soudem v Hradci Králové oddíl C, vložka 3848
zastoupená Davidem Peškem, jednatelem společnosti
(dále jen nájemce)

I. Předmět smlouvy:

- Kraj Vysočina je vlastníkem objektu v Ledci nad Sázavou čp. 552 na stavební parcele č. 2303 katastrálního území Ledec nad Sázavou, který na základě zřizovací listiny a jejích příloh předal do hospodaření příspěvkové organizaci zřizované Krajem Vysočina, tj. pronajímateli (dále instalační bod).
- Dle této smlouvy pronajímatel pronajímá nájemci část objektu v rozsahu dle zákresu, který je obsahem přílohy č. 1 této smlouvy, pro umístění antén s retranslačním zařízením pro datové přenosy a prostor pod střechou pro rozvaděč s aktivními technologiemi.
- Potřebné zařízení se sestává z antén umístěných na stávajícím televizním stožáru a aktivních prvků retranslačního zařízení, které budou umístěny v uzamčené plechové skříni, která je umístěna pod střechou v půdním prostoru objektu a propojovací kabely od technologie k anténám.
- Radiové zařízení pracuje v pásmech 2.4GHz, 5.4 GHz a 10 GHz, jehož provoz je povolen Všeobecným oprávněním ČTÚ č. VO-R/12/09.2010-12. Nájemce je povinen na požádání pronajímatele předložit doklady o technické způsobilosti tohoto zařízení.
- Bližší specifikace zařízení, zejména počet kusů, výrobce, typ bude uveden v příloze č. 2 této smlouvy.

II. Výše nájemného:

- Cena za předmět smlouvy se sjednává ve výši 12000,- Kč/rok (dvanáct tisíc korun českých) za pronájem prostoru pro umístění technologie. V souladu se zákonem o DPH přistupuje k této částce sazba DPH dle platných zákonů. Částka za instalační bod bude hrazena na základě faktury, vystavené pronajímatelem ve výši jedné poloviny ročního nájemného vždy k 1. dni kalendářního pololetí. Splatnost faktury se sjednává na 14 dnů od data vystavení. První faktura bude vystavena po podpisu smlouvy za období 01. 01. 2020 – 30. 06. 2020.
- Nájemce uhradí pronajímateli náklady na spotřebovanou el. energii dle podružného měření. Faktura za el. energii bude vystavena ročně do 15. dne následujícího období, se splatností 14 dnů od vystavení. K tomuto vyúčtování přiloží kopii faktury za elektřinu, aby si nájemce mohl ověřit správnost výpočtu.

III. Práva a povinnosti nájemce:

- Nájemce je oprávněn na instalačním bodu, na svůj náklad, provozovat, udržovat, upravovat nebo vyměňovat telekomunikační zařízení, skládající se z technického zařízení, přístrojů, spojů, kabelů a jiných souvisejících součástí dle situace, odsouhlasené pronajímatelem.

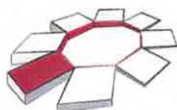
Metropolitní s.r.o.

Sídlo společnosti:
Dobrovského 2366
Havlíčkův Brod
PSČ 580 01

Zákaznické centrum:
Chotěbořská 2516
Havlíčkův Brod
PSČ 580 01

IČ: 48172481
DIČ: CZ48172481
Banka: ČSOB Havlíčkův Brod
číslo účtu: 254220388 / 0300

tel.: +420 569 333 333
mobil: +420 773 777 025
e-mail: obchod@metropolitni.cz
www.metropolitni.cz



- b) Rozsah případných úprav instalačního bodu, musí být vždy písemně schválen pronajímatelem.
- c) Je oprávněn užívat instalační bod řádně a v souladu s touto smlouvou, dbát o jeho dobrý stav a zabránit jeho poškození. Pokud dojde zaviněním nájemce ke škodám na nemovitosti uvedené v čl. I. této smlouvy je povinen tyto škody nahradit a to uvedením do původního stavu, pokud se smluvní strany nedohodnou jinak.
- d) Je povinen počínat si tak, aby nedošlo ke vzniku požáru nebo jiné škodové události, je povinen dodržovat bezpečnostní předpisy a protipožární předpisy v objektu. Dále je povinen si počínat tak, aby svou činností neovlivnil či nenarušil provoz vodárenského zařízení a jakéhokoliv jiného zařízení, které je ke dni platnosti této smlouvy umístěno na nemovitosti uvedené v čl. I. smlouvy. Pokud po instalaci a spuštění zařízení nájemce přesto dojde k radiovému rušení nebo rušivému ovlivňování provozu zařízení pronajímatele objektu nebo jiných zařízení v objektu pronajímatele nebo jeho okolí, je nájemce povinen toto rušení v přiměřené lhůtě na vlastní náklady odstranit. V opačném případě je to důvodem k okamžitému zrušení smlouvy.
- e) Na instalovaném zařízení si nájemce na vlastní náklady zajišťuje jeho revize, údržbu, opravy a pojištění.
- f) V případě ukončení této smlouvy podle čl. II se nájemce zavazuje uvést prostory, jím užívané, do původního stavu s přihlédnutím k běžnému opotřebení.

IV. Práva a povinnosti pronajímatele:

- a) Pronajímatel předává nájemci ke dni účinnosti této smlouvy část instalačního bodu dle popisu v čl. I této smlouvy.
- b) Pronajímatel je povinen udržovat instalační bod svým nákladem ve stavu způsobilém ke smlouvenému užívání.
- c) Umožní určeným pracovníkům nájemce, přístup k předmětu nájmu 24 hodin, 7 dnů v týdnu bezplatně, a to za účelem instalace, provozu, údržby a opravy zařízení. Nájemce se zároveň zavazuje, že každý přístup/návštěva instalačního bodu bude předem ohlášena pronajímateli, a to telefonicky anebo mailem. Kontaktní osoby za účelem této smlouvy jsou:
- d) Za Pronajímatele: Ing. Jiří Dokoupil – dokoupilj@gvi.cz, správce IT
Ing. Jitka Tutková – mobil 731 612 320, tutkovaj@gvi.cz, zástupkyně ředitelky-provoz
Jiří Pražák – mobil: 731 612 318, školník
- e) Za Nájemce: Hot-line – mobil 777 000 252, help@metropolitni.cz
Jiří Beneš - mobil: 777 000 256, benes@metropolitni.cz
- f) Umožní provést kabelové propojení mezi technologií a anténami v rozsahu potřebném k plnění této smlouvy.

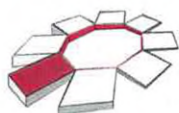
Metropolitní s.r.o.

Sídlo společnosti:
Dobrovského 2366
Havlíčkův Brod
PSČ 580 01

Zákaznické centrum:
Chotěbořská 2516
Havlíčkův Brod
PSČ 580 01

IČ: 48172481
DIČ: CZ48172481
Banka: ČSOB Havlíčkův Brod
číslo účtu: 254220388 / 0300

tel.: +420 569 333 333
mobil: +420 773 777 025
e-mail: obchod@metropolitni.cz
www.metropolitni.cz



V. Ostatní ujednání:

- Smlouva se uzavírá na dobu určitou od 1. 1. 2020 do 31. 12. 2022 s výpovědní lhůtou 6 měsíců, která začíná od prvního dne následujícího měsíce po doručení písemné výpovědi druhé straně.
- Pronajímatel neumožní bez předchozího projednání s nájemcem v instalačním bodě umístění dalších zařízení pracujících v pásmech uvedených v čl. I odst. d) dalšímu subjektu.
- Nájemce není oprávněn dát instalační bod nebo jeho část do užívání dalším subjektům.
- Pro případy, které nejsou uvedeny ve smlouvě, platí obecně závazné předpisy.
- Jakákoliv další ujednání, týkající se této smlouvy jsou platná jen tehdy, pokud byla učiněna v písemném dodatku k této smlouvě a smluvními stranami odsouhlasena.
- Smlouva je vyhotovena ve dvou výtiscích, z nichž každý má platnost originálu, každá ze smluvních stran obdrží jedno vyhotovení.
- Smlouva nabývá platnosti dnem podpisu oprávněných zástupců obou smluvních stran.
- Smluvní strany prohlašují, že si smlouvu přečetly, s obsahem smlouvy souhlasí, neboť vyjadřuje jejich pravou a svobodnou vůli. Na důkaz toho prohlášení stvrzují smlouvu svými podpisy.

V Havlíčkově Brodě dne: 30.12.2019

Za pronajímatele
Mg. Ivana Vitisková
ředitelka

GYMNAZIUM, STŘEDNÍ ODBORNÁ ŠKOLA
A VYŠŠÍ ODBORNÁ ŠKOLA
Ledeč nad Sázavou

3



Metropolitní s.r.o.

Dobrovského 2366
580 01 Havlíčkův Brod

Tel: 569 333 333, email: obchod@metropolitni.cz
IČ: 48172481, DIČ: CZ48172481

Za nájemce
David Pešek

Jednatel společnosti
Metropolitní s.r.o.

Příloha č.1 Zákres a specifikace předmětu pronájmu

Příloha č.2 Bližší rozsah a specifikace zařízení nájemce

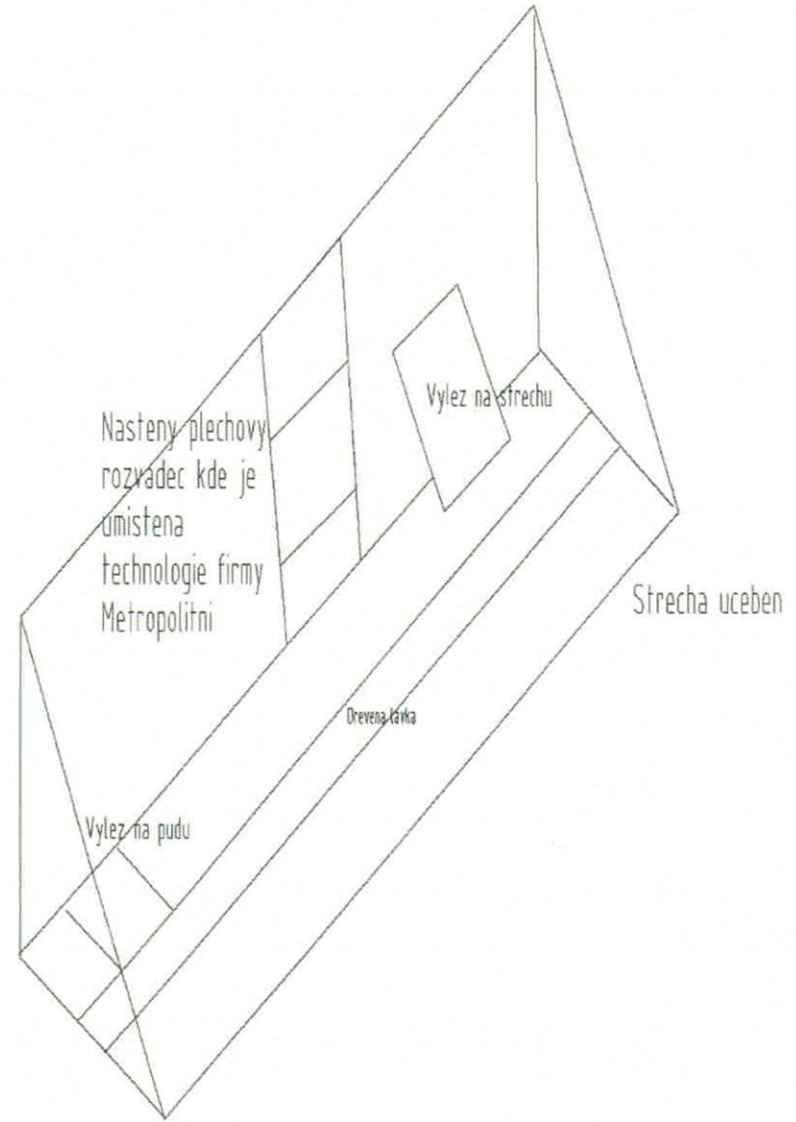
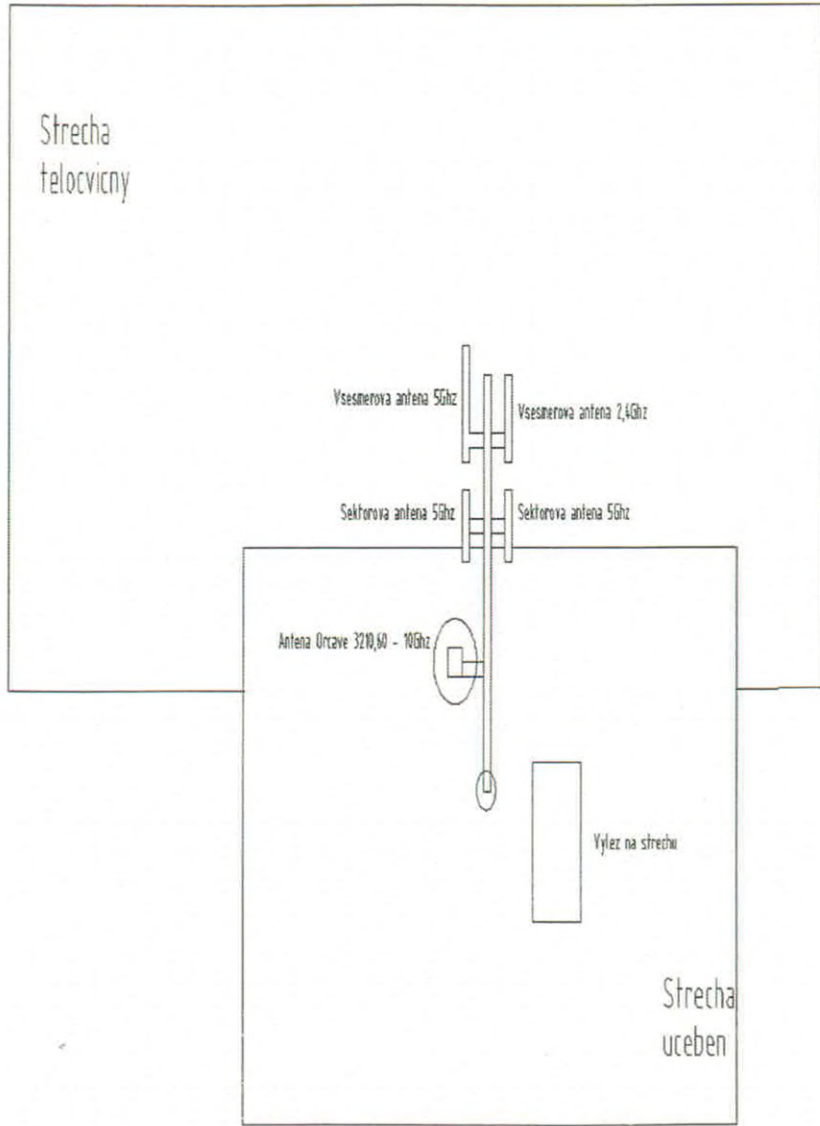
Metropolitní s.r.o.

Sídlo společnosti:
Dobrovského 2366
Havlíčkův Brod
PSČ 580 01

Zákaznické centrum:
Chotěbořská 2516
Havlíčkův Brod
PSČ 580 01

IČ: 48172481
DIČ: CZ48172481
Banka: ČSOB Havlíčkův Brod
číslo účtu: 254220388 / 0300

tel.: +420 569 333 333
mobil: +420 773 777 025
e-mail: obchod@metropolitni.cz
www.metropolitni.cz





Příloha č.2: Specifikace zařízení

1 x ORCAVE 1S10 - 10 GHz - 3210-60

3 x UBIQUITI NETWORKS Rocket M5 + sektorová anténa

1 x Všesměrová anténa 5 GHz

1 x Všesměrová anténa 2,4 GHz

Metropolitní s.r.o.

Dobrovského 2366 • 580 01 Havlíčkův Brod tel.: 569 333330 • e-mail: obchod@metropolitni.cz

IČ: 48172481 • DIČ: CZ48172481 • Banka: ČSOB, č.ú.: 254220388/0300

Orcave 32xx60

anténní systém Arkivator o průměru 0.6 m pro frekvenční pásma 7 - 38 GHz

Popis

Anténní soustava 32xx60 je důležitou součástí přenosových systémů Orcave. Řada 32xx60 byla konstruována pro mikrovlnnou komunikaci point-to-point ve frekvenčních pásmech 7-38 GHz. Anténní soustava je vybavena přírubou pro spojení s mikrovlnnými jednotkami Orcave 1S10, 14xx, ATH WFM a Harris Stratex a dalších pomocí dodávaného mikrovlnného adaptéru.

Tvar antény je navržen s ohledem na velkou odolnost proti nepříznivým klimatickým jevům. Kónický radomový kryt zabraňuje vytvoření silné námrazy, která by mohla zhoršovat mikrovlnné parametry. Masivní úchyt zajišťuje systému dostatečnou stabilitu i v silném větru.

Konstrukce tohoto úchytu z hliníkové slitiny poskytuje vysoký komfort při instalaci, na úchytu použité stavěcí šrouby zabezpečují pohodlné a přesné zaměření systému ve vertikálním i horizontálním směru.

Kompaktní rozměry anténního systému usnadňují manipulaci při instalaci i transportu.

Anténní soustava 32xx60 je předurčená pro dlouhé a středně dlouhé spoje v městských aglomeracích i mimo ně.

Vlastnosti

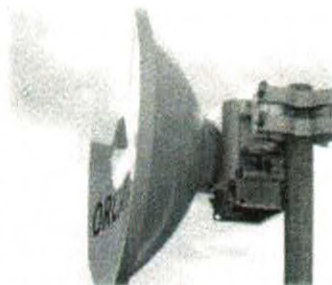
průměr 0.6 m (2 ft)

Přínosy

lehká anténní soustava pro dlouhé spoje

snadná manipulace a instalace

přesné doladění soustavy pomocí stavěcích šroubů na úchytu

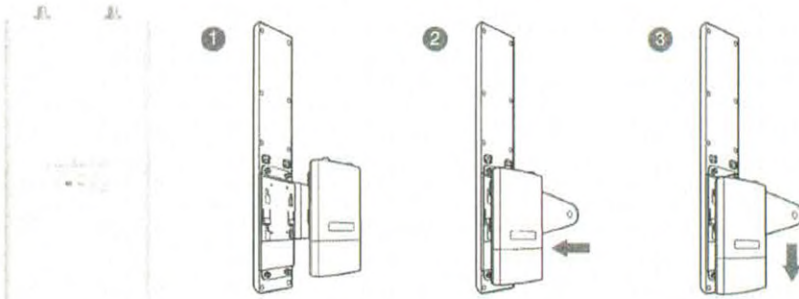


UBIQUITI NETWORKS

TECHNICAL SPECS/DATASHEET



ROCKET M5: 5GHz Hi Power 2x2 MIMO AirMax TDMA BaseStation



airMAX
MIMO TDMA Protocol

COMPATIBLE ANTENNAS

AirMax Sector 5G-17-90
AirMax Sector 5G-16-120
AirMax Sector 5G-20-90
AirMax Sector 5G-19-120
Rocket Dish 5G-30

SYSTEM INFORMATION

Processor Specs	Atheros MIPS 24KC, 400MHz
Memory Information	64MB SDRAM, 8MB Flash
Networking Interface	1 X 10/100 BASE-TX (Cat. 5, RJ-45) Ethernet Interface

REGULATORY / COMPLIANCE INFORMATION

Wireless Approvals	FCC Part 15.247, IC RS210, CE
RoHS Compliance	YES

OPERATING FREQUENCY 5470MHz-5825MHz

5GHz TX POWER SPECIFICATIONS				5GHz RX SPECIFICATIONS			
	DataRate	Avg. TX	Tolerance		DataRate	Sensitivity	Tolerance
11a	1-24Mbps	27 dBm	+/-2dB	11a	24Mbps	-83 dBm	+/-2dB
	36Mbps	25 dBm	+/-2dB		36Mbps	-80 dBm	+/-2dB
	48Mbps	23 dBm	+/-2dB		48Mbps	-77 dBm	+/-2dB
	54Mbps	22 dBm	+/-2dB		54Mbps	-75 dBm	+/-2dB
SSx1	MCS0	27 dBm	+/-2dB	SSx1	MCS0	-96 dBm	+/-2dB
	MCS1	27 dBm	+/-2dB		MCS1	-95 dBm	+/-2dB
	MCS2	27 dBm	+/-2dB		MCS2	-92 dBm	+/-2dB
	MCS3	27 dBm	+/-2dB		MCS3	-90 dBm	+/-2dB
	MCS4	26 dBm	+/-2dB		MCS4	-86 dBm	+/-2dB
	MCS5	24 dBm	+/-2dB		MCS5	-83 dBm	+/-2dB
	MCS6	22 dBm	+/-2dB		MCS6	-77 dBm	+/-2dB
SSx2	MCS7	21 dBm	+/-2dB	SSx2	MCS7	-74 dBm	+/-2dB
	MCS8	27 dBm	+/-2dB		MCS8	-95 dBm	+/-2dB
	MCS9	27 dBm	+/-2dB		MCS9	-93 dBm	+/-2dB
	MCS10	27 dBm	+/-2dB		MCS10	-90 dBm	+/-2dB
	MCS11	27 dBm	+/-2dB		MCS11	-87 dBm	+/-2dB
	MCS12	26 dBm	+/-2dB		MCS12	-84 dBm	+/-2dB
	MCS13	24 dBm	+/-2dB		MCS13	-79 dBm	+/-2dB
	MCS14	22 dBm	+/-2dB		MCS14	-78 dBm	+/-2dB
	MCS15	21 dBm	+/-2dB		MCS15	-75 dBm	+/-2dB

PHYSICAL / ELECTRICAL / ENVIRONMENTAL

Enclosure Size	16cm length x 8cm width x 3cm height
Weight	0.5 kg
RF Connector	2x RPSMA (Waterproof)
Enclosure Characteristics	Outdoor UV Stabilized Plastic
Mounting Kit	Pole Mounting Kit included
Max Power Consumption	6.5 Watts
Power Supply	24V, 1A POE Supply Included
Power Method	Passive Power over Ethernet (pairs 4,5+; 7,8 return)
Operating Temperature	-30C to 75C
Operating Humidity	5 to 95% Condensing
Shock and Vibration	ETSI300-019-1.4

Revolutionary, Cost/Performance Breakthrough Carrier Class MIMO BaseStation Antennas

airMAX

MIMO TDMA Protocol System



AirMax Sector 5G-20-90
Hi-gain 20dBi, 90deg.



AirMax Sector 5G-19-120
Hi-Gain 19dBi, 120deg.



AirMax Sector 5G-17-90
Mid-Gain 17dBi, 90deg



AirMax Sector 5G-16-120
Mid-Gain 16dBi, 120 deg.

AirMax 5GHz Carrier Class Sector 2x2 MIMO Antennas

TECHNICAL SPECIFICATIONS

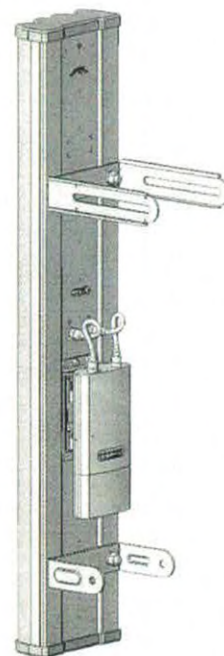
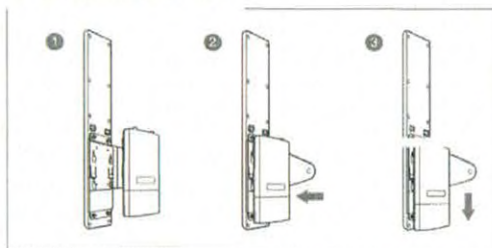
Hi-Gain Airmax Sector 5G-90-20						
Antenna and Electrical Characteristics	Return Loss	V-Pol Azimuth	V-Pol Elevation	H-Pol Azimuth	H-Pol Elevation	
5.15-5.85 GHz 15.4-20.3 dBi Dual Linear 28dB min. 1.5:1 91 deg. 85 deg. 4 deg. 2 deg. EN 302 326 D12 700x145x93mm 5.9 kg 160 mm						
Hi-Gain Airmax Sector 5G-120-19						
Antenna and Electrical Characteristics	Return Loss	V-Pol Azimuth	V-Pol Elevation	H-Pol Azimuth	H-Pol Elevation	
5.15-5.85 GHz 18.8-19.1dB Dual Linear 28dB min. 1.5:1 123 deg. 123 deg. 4 deg. 2 deg. EN 302 326 D12 700x145x93 mm 5.9 kg 160 mm						
Mid-Gain Airmax Sector 5G-90-17						
Antenna and Electrical Characteristics	Return Loss	V-Pol Azimuth	V-Pol Elevation	H-Pol Azimuth	H-Pol Elevation	
5.50-5.90 GHz 16.1-17.1dB Dual Linear 22dB min. 1.5:1 72 deg. 93 deg. 8 deg. 4 deg. EN 302 326 D12 367x164x114mm 1.1kg 120 mm						
Mid-Gain Airmax Sector 5G-120-16						
Antenna and Electrical Characteristics	Return Loss	V-Pol Azimuth	V-Pol Elevation	H-Pol Azimuth	H-Pol Elevation	
5.10-5.90 GHz 15.0-16.0dB Dual Linear 22dB min. 1.5:1 137 deg. 118 deg. 8 deg. 4 deg. EN 302 326 D12 367x164mm 1.1 kg 120 mm						

airMAX

MIMO TDMA Protocol System


Instantly pair with Rocket M5 to create a powerful AirMax 2x2 MIMO PtMP BaseStation. Mating bracket and weatherproof RF jumpers included.

rocket M5



DECLARATION OF CONFORMITY

Hereby
Ubiquiti Networks, Inc.
91 E. Tasman Dr. San Jose, CA 95134
Declares that this
Rocket M5 5GHz CPE
is in compliance with the essential requirements and other relevant
provisions of Directive 1999/5/EC

<u>Standard</u>	<u>Description</u>
■ EN 301 893 V1.4.1 (2007-07)	Harmonized EN covering essential requirements of Article 3.2 of the R&TTE Directive for 5GHz radio equipment
■ EN 301 489-1 V1.4.1 (2002-08)	Electromagnetic compatibility and Radio spectrum Matters (ERM)
■ EN 301 489-17 V1.2.1 (2002-08)	Electromagnetic compatibility (EMC) standard for radio equipment services; Part 17: Specific conditions for wideband data and HIPERLAN equipment
■ EN 60950-1:2006	Safety for information technology equipment
■ EN50385-2002	RF Exposure Limits
■ CE MARKING	

DATE: 2009/7/17


Robert J. Pera
Senior RF Engineer
Ubiquiti Networks, Inc.

