

1916HL3870



Zákaznické číslo:

Příloha č. 4 ke smlouvě o dodávce tepelné energie č.: 68071714_4

Ceník tepelné energie pro odběratele tepelné energie na primární části soustavy

odběratel: Ústecký kraj

odběrné místo: 0101487588

platná od: 1. 1. 2020

Cenová Lokalita: ÚSTÍ NAD LABEM, TRMICE

Cena za dodávku tepelné energie je určena kalkulací:

Typ tarifu H33P1_02

1. Cena pro bytové odběry při odběru z primární sítě činí:

základní cena bez DPH:

395,08 Kč/GJ

k ceně bude připočtena DPH dle platné legislativy

2. Cena pro nebytové odběry při odběru z primární sítě činí:

základní cena bez DPH:

395,08 Kč/GJ

k ceně bude připočtena DPH dle platné legislativy

3. Cena při odběru teplotnosného média

základní cena bez DPH:

91,27 Kč/m³

k ceně bude připočtena DPH dle platné legislativy

4. Služby poskytnuté při odstavování a připojování odběrného místa při porušení smlouvy:

základní cena bez DPH:

1.600,00 Kč/Zásah

k ceně bude připočtena DPH dle platné legislativy

5. Služby poskytnuté při výjezdu dodavatele z důvodů na straně odběratele:

základní cena bez DPH:

490,00 Kč/Zásah

k ceně bude připočtena DPH dle platné legislativy

6. Cenové změny

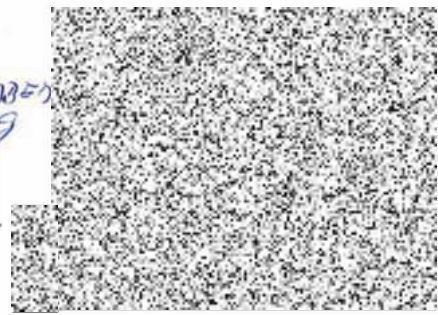
Změny ceny tepelné energie budou provedeny v souladu s předpisy ERÚ a s příslušnými ustanoveními této smlouvy.

Dodavatel:
V Ústí nad Labem
Dne: 29. 11. 2019

Odběratel:
V ÚSTÍ NAD LABEM
Dne: 18. 12. 2019



CEZ Teplárenská, a.s.



CEZ Teplárenská, a.s.

RCP140-RegType:Q-RegExID:0000045436-ProcessID:CS-20191203T082929-0001-DocExID:000000000000254171-BOID:001A4A1A08731EDA5530D46A46788E9E-BCNM:ZJISUCSPFN-DocType:CZ08B80J(6)-SAP:SM-SML-569H-ZakID:00103990629-DocID:0010000054851A-49121-52352087-Ver:XB42-QUICK-8r:1-18:1