

1. Střední škola řemesel

Frýdek-Místek, příspěvková organizace

se sídlem ve Frýdku-Místku, Pionýrů 2069, PSČ 738 01

zastoupené ředitelem 

IČ : 13644301 DIČ: CZ13644301

bankovní spojení : KB, a. s., č. účtu 28437-781/0100

organizace zřízena Moravskoslezským krajem pod čj. ZL/266/2001 dne 1. 10. 2001

ve znění dodatků

(dále též provozovatel)

a

2. Střední škola informačních technologií, s. r. o.

se sídlem ve Frýdku-Místku, Pionýrů 2069, PSČ 738 02

zastoupená jednatelem 

IČ: 25378767 DIČ: CZ25378767

bankovní spojení: ČSOB, pobočka Frýdek-Místek, č. účtu 123337658/0300

organizace zapsána v obchodním rejstříku Krajského soudu v Ostravě,

oddíl C., vložka 16389

(dále též uživatel)



uzavírají smlouvu shora uvedeného označení za těchto podmínek :

I.

Předmět plnění

- a) Provozovatel se zavazuje poskytnout uživateli k zajištění výuky tělesné výchovy žáků malou a velkou halu SŠ ŘEMESEL ve Frýdku-Místku, Pionýrů 2069 v následujících dohodnutých termínech a časech :

malá hala	- každé pondělí	od 11.25 do 15.05 hod.,
	- každé čtvrtek	od 11.25 do 15.05 hod.,
	- každý pátek	od 7.05 do 8.40 hod., od 11.25 do 15.05 hod.,
velká hala	- každé pondělí	od 11.25 do 15.05 hod.,
	- každé čtvrtek	od 11.25 do 15.05 hod.,
	- každý pátek	od 7.05 do 8.40 hod., od 11.25 do 15.05 hodin.

- b) Provozovatel se zavazuje poskytnout uživateli po dobu platnosti smlouvy o nájmu prostoru sloužícího k podnikání č. OS 20/2020 doložku výhod ve smyslu přednosti při tvorbě rozvrhu hodin při užívání obou sportovních hal před ostatními nájemci vždy na začátku školního roku. Podklady pro rozvrh hodin pro užívání sportovních hal předá nájemce /uživatel/ pronajímateli nejpozději do 31. května školního roku, který předchází školnímu roku, v němž dochází k plnění užívání sportovních hal pro potřeby výuky tělesné výchovy.
- c) Provozovatel se po dobu platnosti smlouvy o nájmu prostoru sloužícího k podnikání si vyhrazuje právo změnit nebo zrušit ze závažných provozních důvodů sjednané termíny užívání. Tuto skutečnost je povinen oznámit uživateli s dostatečným časovým předstihem. Předmětem plnění užívání sportovního zařízení je na základě smlouvy o spolupráci v oblasti tělesné výchovy a sportu, písmeno e), ze dne 1. 9. 2015 a v souladu obsahem čl. V, bodu č. 1, písmene h) využívání přenosného gymnastického a sportovního nářadí včetně sportovního náčiní.
- d) Uživatel se zavazuje poskytnout provozovateli v souladu s obsahem dohody o zajišťování úkolů BOZP a PO podle čl. V., bodu č. 1, písmena h), která je přílohou č. 1 smlouvy o nájmu prostoru sloužícího k podnikání č. OS 20/2020 každý školní rok 10.000,-Kč na obnovu TV materiálu.

II. Cena plnění

Uživatel se zavazuje hradit provozovateli za jednu hodinu užívání malé haly cenu ve výši **420,- Kč** (slovy čtyřistadvacetkorunčeských), za jednu hodinu užívání velké haly cenu ve výši **550,- Kč** (slovy pětsetpadesátkorunčeských). DPH nebude účtována podle § 61d) ZDPH jde o osvobozené plnění.

Fakturace bude provozovatelem prováděna měsíčně vždy do 10. kalendářního dne následujícího měsíce na základě přehledu skutečně čerpaných hodin. Fakturované částky uhradí uživatel ve prospěch účtu provozovatele č. 28437-781/0100 vedeného u KB, a. s., pobočka Frýdek-Místek a to ve lhůtách splatnosti uvedených na jednotlivých fakturách.

V případě prodloužení užívatele s úhradou fakturovaných částek zavazuje se tento hradit provozovateli úroky z prodloužení dle nařízení vlády č. 351/2013 Sb.

Provozovatel si vyhrazuje právo změnit výši sjednané úhrady v souvislosti se změnou skutečných provozních nákladů. Změnu výše úhrady je povinen provozovatel ohlásit uživateli předem.

III. Doba plnění

Smlouva se sjednává na dobu neurčitou s platností i účinností od 1. ledna 2020. Smlouva je platná pouze při souběhu platnosti určující smlouvy č. OS 20/2020 o nájmu prostoru sloužícího k podnikání ze dne 20.12 2019. Doba užívání sportovních hal /předmět užívání/ se stanovuje výhradně jen po dobu školního roku tak, jak je určeno vyhláškou MŠMT pro každý školní rok. Smlouva je písemně vypověditelná oběma smluvními stranami bez udání důvodů, přičemž výpovědní lhůta činí jeden měsíc a začíná běžet prvního dne měsíce následujícího po obdržení výpovědi druhé strany.

IV. Ostatní ujednání

Uživatel se zavazuje užívat halu pouze k účelu stanovenému v ustanovení I. této smlouvy, řídit se provozním řádem a pokyny pracovníků provozovatele. Dále se uživatel zavazuje šetřit majetek a zařízení provozovatele a uhradit škody způsobené jednotlivci, kteří budou zařízení na základě této smlouvy využívat, včetně případných škod způsobených veřejností při veřejně přístupných akcích uživatele. Pořadatelskou službu v době konání těchto akcí je povinen zajistit v odpovídajícím rozsahu uživatel.

Veškeré dodatky a změny této smlouvy jsou možné pouze písemnou formou a jsou závazné po jejich odsouhlasení oběma smluvními stranami.

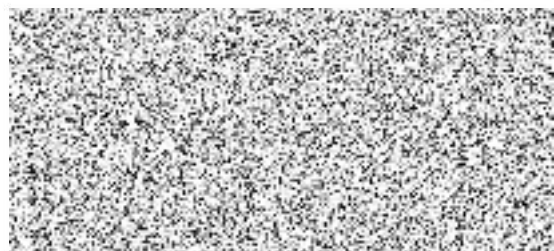
Smlouva se pořizuje ve dvou vyhotoveních, přičemž každá ze smluvních stran obdrží po jednom vyhotovení.

Střední škola řemesel zpracovává osobní údaje výhradně v souladu s čl. 6 nařízením evropského parlamentu Rady (EU) 2016/679 o ochraně fyzických osob v souvislosti se zpracováním osobních údajů a o zrušení směrnice 95/46/ES (obecné nařízení o ochraně osobních údajů). Osobní údaje obsažené v této smlouvě budou provozovatelem zpracovány pouze pro účely vyplývající z této smlouvy.

Ve Frýdku-Místku, dne 20. 12. 2019



jednatelka SŠINFOTECH
za nájemce



ředitel SSR
za pronajímatele