



č.j. OŽP/11592/2008

Dodatek č. 3

ke smlouvě o dodávkách prací a výkonů ze dne 31.5.2005 evidované pod č. 716/OD/05 ve znění dodatku č. 1 evidovaným pod č.j. 901/OŽP/07 ze dne 1.7.2007 a ve znění dodatku č. 2 evidovaným pod č.j. 1840/OŽP/07 ze dne 20.12.2007

uzavřený mezi smluvními stranami :

Magistrát města Jihlavy
smlouva zaevidována
pod č.: 2202/OŽP/08

Statutární město Jihlava

Masarykovo náměstí 1, 586 28 Jihlava

IČ : 00286010

Bankovní spojení : Česká spořitelna, a.s., Jihlava

Číslo účtu : 27 – 1466072369/0800

Zastoupené ak.mal. Irenou Wagnerovou, náměstkyní primátora

dále jen objednatel

a

Správa městských lesů Jihlava, s.r.o.

Pod Rozhlednou 8, 586 01 Jihlava

IČ : 60732105

DIČ : CZ 60732105

Bankovní spojení : Komerční banka, a.s., Jihlava

Číslo účtu : 23236-681/0100

Zastoupena Ing. Václavem Kodetem, jednatelem společnosti

Společnost je zapsaná v obchodním rejstříku vedeném Krajským soudem v Brně, oddíl C, vložka 17528

dále jen zhotovitel.

Smluvní strany se dohodly na změně výše uvedené smlouvy o dodávkách prací a výkonů ze dne 31.5.2005 ve znění dodatku č. 1 a 2 takto :

I.

Tímto dodatkem č. 3 mění ustanovení čl. III. Cena odst. (1) takto :

- (1) Smluvní strany se dohodly na ceně za práce a výkony dle této smlouvy dle cen vedených v ceníku „ Jednotkové ceny „ , který je nedílnou součástí této smlouvy jako příloha č. 1.

II.

Dále se tímto dodatkem č. 3 mění poslední odstavec článku XII. Závěrečná ustanovení takto :

Nedílnou součástí této smlouvy jsou :

Příloha č. 1 Jednotkové ceny

Příloha č. 2 Technická specifikace – popis a rozsah činností, které jsou předmětem smlouvy.

Příloha č. 3 Specifikace pozemků vybraných ploch zeleně – grafická příloha

Uvedené přílohy se stávají nedílnou součástí dodatku č. 3.

IV.

Ostatní ustanovení smlouvy o dodávkách prací a výkonů se nemění a zůstávají v platnosti.

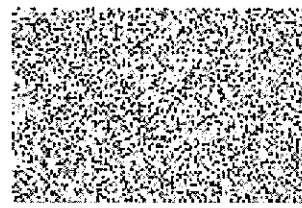
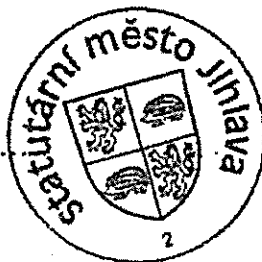
V.

1. Tento dodatek se uzavírá na dobu jednoho roku. Smluvní strany se dohodly, že změny přílohy č. 1 Jednotkové ceny, přílohy č. 2 Technická specifikace – popis a rozsah činností a přílohy č. 3 Specifikace pozemků vybraných ploch zeleně, které jsou předmětem smlouvy, budou provedeny formou písemného dodatku.
2. Tento Dodatek č. 3 nabývá platnosti dnem jeho podpisu oběma stranami a účinnosti dnem 1.1.2009.
3. Dodatek č. 3 je vyhotoven ve čtyřech stejnopisech a každá smluvní strana obdrží dva stejnopisy.
4. Smluvní strany prohlašují, že tento Dodatek č. 3 je sepsán na základě jejich svobodné a vážné vůle, bez nátlaku, že dodatek přečetly, jeho obsahu rozumí a s tímto dodatkem, tak jak byl sepsán, souhlasí.

V Jihlavě dne 30.12.2008



za objednatele
ak.mal. Irena Wagnerová
náměstkyně primátora



za zhotovitele
ing. Václav Kodet
jednatel společnosti

Právní odd.: JUDr. Hana Pospíchalová
OŽP: Ing. Katarína Ruschková

ING. GREGOROVA



Správa městských lesů Jihlava, s.r.o.
Pod Rozhlednou 8, 586 01 Jihlava
Tel.: 567 579 261
Fax: 567 579 266
IČ: 60732105, DIČ: CZ60732105