

## SMLOUVA O DÍLO

Č. j.: 107894/2019

uzavřená mezi níže uvedenými stranami dle ustanovení § 2586 a násl. zákona č. 89/2012 Sb., občanského zákoníku, ve znění pozdějších předpisů (dále jen „občanský zákoník“)

### I.

#### Smluvní strany

Název/obch. firma : STEKO LB spol. s r.o.  
Sídlo : Mrštíkova 638/2, 460 07 Liberec 3  
IČ : 640 537 50  
DIČ : CZ64053750  
Bankovní spojení : MONETA Money Bank  
Číslo účtu : 88100574/0600  
Zastoupená :



dále jen „zhotovitel“

a

Název : Česká republika - Krajské ředitelství policie Libereckého kraje  
Sídlo : Náměstí Dr. E. Beneše 584/24, 460 32 Liberec 1  
IČ : 72050501  
DIČ : CZ72050501  
Bankovní spojení : ČNB, pobočka Ústí nad Labem  
Číslo účtu : 84548881/0710  
Zastoupená : Bc. Jiřím Pavlů, vedoucím automobilního oddělení

dále jen „objednatel“

### II.

#### Předmět smlouvy

- 1) Předmětem této smlouvy o dílo je závazek zhotovitele provádět pro objednatele dílo. Dílem se rozumí provádění technických prohlídek (STK), opakovaných technických prohlídek a evidenčních kontrol služebních dopravních prostředků Policie ČR – kategorie M1, N1, motocykly, sněžné skútry, čtyřkolky a přípojná vozidla, a dále měření emisí vznětových a zážehových motorů služebních dopravních prostředků Policie ČR – kategorie M1 a N1, to vše v rozsahu a termínu mezi stranami dohodnutém. Specifikací a předkládáním jednotlivých objednávek je pověřen zaměstnanec objednatele: p. Trakal Miloš, DiS., vedoucí skupiny autoopravárenství (tel.: 974 466 870, fax: 485 101 592).
- 2) Zhotovitel prohlašuje, že má veškerá oprávnění potřebná k plnění závazků podle této smlouvy.

### **III.**

#### **Cena za dílo a platební podmínky**

- 1) Za provedení díla v souladu s článkem II. této smlouvy se objednatel zavazuje zaplatit zhotoviteli cenu dle zhotovitelem předložených cenových nabídek za provedení STK, evidenčních kontrol a opakovaných technických prohlídek a za provedení měření emisí, platných ode dne účinnosti smlouvy do 31. 12. 2021, které jsou nedílnou součástí smlouvy. Smluvní strany se dohodly, že v rámci plnění této smlouvy bude provedeno dílo za cenu, jejíž součet bude činit maximálně **500.000,- Kč bez DPH**, přičemž tato částka nemusí být dočerpána. Ceny uvedené v tabulce jsou neměnné po celou dobu trvání této smlouvy.
- 2) K ceně za dílo bude účtována daň z přidané hodnoty platná v den uskutečnění zdanitelného plnění.
- 3) Cenu za dílo bude zhotovitel vyúčtovávat fakturami (daňovými doklady), které budou obsahovat náležitosti uvedené v § 29 zákona č. 235/2004 Sb., o dani z přidané hodnoty, ve znění pozdějších předpisů, a údaje uvedené v § 435 občanského zákoníku, ve znění pozdějších předpisů. Faktury budou dále obsahovat číslo objednávky a budou vystavovány vždy k poslednímu dni v měsíci, kdy bylo dílo provedeno.
- 4) Faktury jsou splatné do 30 dnů ode dne jejich doručení objednateli, a to bankovním převodem na účet zhotovitele.
- 5) Součástí faktur bude přehled vozidel, u kterých byla provedena technická prohlídka, evidenční kontrola či měření emisí, s uvedením jejich registrační značky (RZ).

### **IV.**

#### **Ostatní ujednání**

- 1) Místem provádění a předávání díla je areál zhotovitele na adrese: Mrštíkova 638/2, 460 07, Liberec 3
- 2) Objednatel je povinen při vjezdu do areálu zhotovitele dodržovat vnitřní předpisy, tj. dopravní značení a místní provozní předpisy.

### **V.**

#### **Povinnost nahradit škodu**

Zhotovitel je povinen nahradit škodu způsobenou vadným plněním této smlouvy v rozsahu stanoveném českým právním řádem.

### **VI.**

#### **Závěrečná ustanovení**

- 1) Tato smlouva a právní vztahy vzniklé na jejím základě se řídí českým právním řádem, zejména příslušnými ustanoveními občanského zákoníku.
- 2) Jakékoli změny nebo doplňky této smlouvy mohou smluvní strany činit pouze písemnou dohodou ve formě dodatků ke smlouvě, číslovaných vzestupnou řadou a podepsaných

oběma smluvními stranami.

- 3) Smluvní strany se zavazují navzájem si bez prodlení oznamovat jakoukoliv závažnou změnu, ke které na jejich straně dojde a která může mít vliv na plnění této smlouvy, tj. zejména změnu obchodní firmy či názvu, sídla, čísla účtu, právní formy, dále vstup do insolvenčního řízení či do likvidace apod.
- 4) Tato smlouva nabývá platnosti dnem jejího podpisu oběma smluvními stranami a účinnosti dne 01. 01. 2020.
- 5) Tato smlouva je uzavřena na dobu určitou, a to ode dne její účinnosti 31. 12. 2021, nebo do vyčerpání finanční částky uvedené v článku III. odst. 1, přičemž platí okolnost, která nastane dříve.
- 6) Tuto smlouvu je možné ukončit písemnou dohodou či písemnou výpovědí bez uvedení důvodu, přičemž v případě výpovědi činí výpovědní doba jeden měsíc a začíná běžet prvním dnem měsíce následujícího po doručení výpovědi druhé smluvní straně.
- 7) Tato smlouva je vyhotovena ve třech stejnopisech, z nichž každý má platnost originálu. Jedno vyhotovení smlouvy obdrží zhotovitel a dvě náleží objednateli.
- 8) Obě smluvní strany prohlašují, že smlouva nebyla uzavřena v tísní, ani za jednostranně nevýhodných podmínek a na důkaz toho připojují své vlastnoruční podpisy.
- 9) Smlouva podléhá uveřejnění v registru smluv dle zákona č. 340/2015 Sb., o zvláštních podmínkách účinnosti některých smluv, uveřejňování těchto smluv a o registru smluv. Tuto smlouvu zašle správci registru smluv k uveřejnění prostřednictvím registru smluv objednatel.
- 10) Smluvní strany prohlašují, že žádné ustanovení této smlouvy nepodléhá obchodnímu tajemství ani není jinak chráněné právními předpisy z hlediska důvěrnosti. Znění smlouvy lze v plném rozsahu zveřejnit (vyjma osobních údajů, které není možné zveřejnit).

Příloha č. 1: Cenová tabulka STK, evidenčních kontrol a opakovaných technických prohlídek

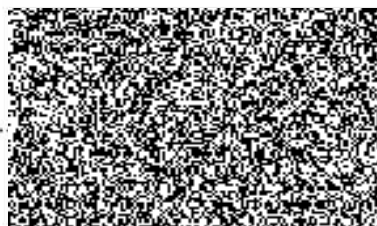
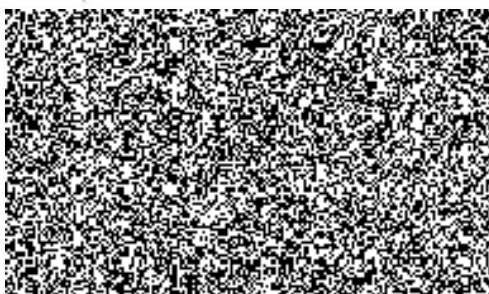
Příloha č. 2: Cenová tabulka měření emisí

V Liberci dne 20. 01. 2019

V Liberci dne 16. 12. 2018

Za objednatele:

Za zhotovitele:



**CENOVÁ TABULKA STK A EVIDENČNÍCH KONTROL v letech 2020 - 2021**

Kategorie	Přibližný počet vozidel v letech 2020-2021	Cena bez DPH za jedno vozidlo	Cena celkem bez DPH	Cena celkem s DPH
STK osobní automobil M1	600	630	378 000	457 380
STK nákladní automobil N1	30	630	18 900	22 869
STK motocykly + sněžné skútry + čtyřkolky	40	250	10 000	12 100
STK přípojná vozidla	20	200	4 000	4 840
Evidenční kontroly	160	100	16 000	19 360
Opakovací technická prohlídka	20	100	2 000	2 420
<b>Celková cena STK a evidenčních kontrol</b>			<b>428 900</b>	<b>518 969</b>

Datum razítka podpis



**CENOVÁ TABULKA MĚŘENÍ EMISÍ VOZIDEL KATEGORIE M1 a N1 v letech 2020 - 2021**

Typ motoru	Přibližný počet vozidel	Cena za vozidlo bez DPH	Cena celkem bez DPH
zážehový	100	355,00	35 500,00
vznětový	100	355,00	35 500,00
<b>Celková cena</b>			<b>71 000,00</b>

