



Hasičský záchranný sbor Moravskoslezského kraje				
EVIDENCE SMLUV				
HMSK	SML	603 poř. číslo	2019 rok	dobu plnění
občanský zákoník, ve znění č. 89/2012 Sb.				

SMLOUVA O DÍLO

uzavřená podle ustanovení § 2586 a násl. zákona č. 89/2012 Sb.
pozdějších předpisů
(dále jen „OZ“)

I. Smluvní strany

Česká republika - Hasičský záchranný sbor Moravskoslezského kraje

Sídlo: Výškovická 40, 700 30 Ostrava-Zábřeh

IČO: 70884561, DIČ: CZ 70884561 (není plátcem DPH)

Zastoupený: brig. gen. Ing. Vladimírem Vlčkem, Ph.D., ředitelem HZS Moravskoslezského kraje

Bankovní spojení: ČNB Ostrava, č. účtu: 1933881/0710

(dále jen „objednatel“)

a

XENIUM Europe s.r.o.

Sídlo: Štramberská 1049/20, Vítkovice, 703 00 Ostrava

IČO: 29193991, DIČ: CZ29193991

Zastoupená:

Bankovní spojení: Komerční banka, č. účtu: 107-5848900287/0100

zapsána v obchodním rejstříku vedeném Krajským soudem v Ostravě, odd. C, vl. 57492

(dále jen „zhotovitel“)

II. Předmět smlouvy

- Předmětem této smlouvy je provedení díla: **oprava venkovního osvětlení - výměnou za nové LED osvětlovací tělesa** (dále jen „dílo“), v rozsahu a množství uvedeném v příloze č. 1 této smlouvy.
- Zhotovitel se touto smlouvou zavazuje provést pro objednatele na svůj náklad a nebezpečí, řádně, včas a ve sjednané kvalitě dílo specifikované v odst. 1 a objednatel se zavazuje řádně a včas provedené dílo převzít a zaplatit zhotoviteli sjednanou cenu. Součástí provedení díla je i předání dokladů, které se k dílu vztahují.
- Doba plnění: **do 23.12.2019**
- Místo plnění (místo předání provedeného díla): **Integrované výjezdové centrum Nošovice, Nošovice 155, 739 51 Nošovice**
- Osoba pověřená objednatelem k převzetí provedeného díla:
- Podkladem pro uzavření této smlouvy je nabídka zhotovitele ze dne 10.12.2019, která byla na základě zadávacího řízení č. 274/2019/VZMR vybrána jako nejvýhodnější.

III. Cena díla a platební podmínky

- Cena díla je stanovena dohodou smluvních stran a činí:

cena bez DPH	224 809,00 Kč
DPH 21 %	47 209,89 Kč
cena včetně DPH po zaokrouhlení	272 019,00 Kč

- Podrobná kalkulace celkové ceny díla tvoří přílohu č. 1 této smlouvy.
- Sjednaná cena díla je konečná a nepřekročitelná a zahrnuje veškeré náklady spojené s provedením díla.
- Podkladem pro úhradu ceny díla bude faktura, která bude obsahovat náležitosti daňového dokladu podle OZ a zákona č. 235/2004 Sb., o dani z přidané hodnoty, ve znění pozdějších předpisů (dále také „faktura“). Objednatel tímto souhlasí s použitím daňového dokladu v elektronické podobě. Smluvní strany nesjednávají zálohy na cenu díla.
- Faktura musí kromě zákonem stanovených náležitostí obsahovat také:
 - označení předmětu smlouvy ve znění odpovídajícím bodu II. odst. 1 této smlouvy,



- b) označení banky a čísla účtu, na který musí být zaplacen.
 - c) kontaktní údaje zhotovitele pro záležitosti fakturace,
 - d) součástí faktury musí být dodací list, předávací protokol nebo jiný obdobný doklad včetně soupisu jednotlivých položek, podepsaný zástupci obou smluvních stran, potvrzující, že dílo podle této smlouvy bylo řádně předáno.
6. Faktura bude zhotovitelem vystavena po předání a převzetí díla podle této smlouvy. Lhůta splatnosti faktury je dohodou stanovena na 21 kalendářních dnů ode dne doručení faktury objednateli. Stejná lhůta splatnosti platí i při placení jiných plateb (např. úroků z prodlení, smluvních pokut, náhrad škody aj.).
7. Zhotovitel je povinen doručit všechny faktury vystavené na základě této smlouvy objednateli **nejpozději do 23.12.2019**. Faktura v listinné podobě musí být doručena na adresu objednatele na ul. Výškovická 40, 700 30 Ostrava-Zábřeh, a faktura v elektronické podobě musí být doručena na e-mailovou adresu: uctarna@hzsmsk.cz.

IV. Vady díla a záruky

1. Zhotovitel je povinen předat dílo v rozsahu, kvalitě, podle technických parametrů a obchodních podmínek sjednaných v této smlouvě. Dílo má vady, jestliže jeho provedení neodpovídá specifikaci nebo výsledku určenému v této smlouvě.
2. Smluvní strany se dohodly na záruční době **24 měsíců**.

V. Sankční ujednání

1. V případě prodlení zhotovitele s předáním díla je zhotovitel povinen zaplatit objednateli smluvní pokutu ve výši 0,2 % z celkové ceny díla vč. DPH za každý i započatý den prodlení.
2. V případě prodlení objednatele se zaplacením dohodnuté ceny díla je objednatel povinen zaplatit zhotoviteli úrok z prodlení ve výši 0,05 % z dlužné částky za každý i započatý den prodlení.

VI. Závěrečná ujednání

1. Zhotovitel není oprávněn bez předchozího písemného souhlasu objednatele postoupit tuto smlouvu, její část nebo práva a povinnosti z této smlouvy třetí osobě.
2. Zhotovitel bez jakýchkoliv výhrad souhlasí se zveřejněním své identifikace a dalších údajů uvedených ve smlouvě včetně ceny díla. Tato smlouva podléhá povinnosti uveřejnění v registru smluv podle zákona č. 340/2015 Sb., o zvláštních podmínkách účinnosti některých smluv, uveřejňování těchto smluv a o registru smluv (zákon o registru smluv), ve znění pozdějších předpisů, přičemž smluvní strany souhlasí s jejím uveřejněním v plném rozsahu. Uveřejnění této smlouvy v registru smluv zajistí objednatel.
3. Tato smlouva nabývá účinnosti dnem jejího uveřejnění v registru smluv.
4. Smluvní strany uzavírají tuto smlouvu v souladu s Nařízením Evropského parlamentu a Rady (EU) 2016/679 ze dne 27. dubna 2016 o ochraně fyzických osob v souvislosti se zpracováním osobních údajů a o volném pohybu těchto údajů a o zrušení směrnice 95/46/ES (obecné nařízení o ochraně osobních údajů). Osobní údaje uvedené v této smlouvě budou použity pouze pro účely plnění této smlouvy a při uveřejnění smlouvy budou anonymizovány.
5. Změnit nebo doplnit tuto smlouvu mohou smluvní strany pouze formou písemných dodatků, které budou vzestupně číslovány, výslovně prohlášeny za dodatek této smlouvy o dílo a podepsány oprávněnými zástupci obou smluvních stran.
6. Tato smlouva je vyhotovena ve dvou stejnopisech s platností originálu, přičemž každá ze smluvních stran obdrží jeden stejnopis.
7. Nedílnou součástí této smlouvy je příloha č. 1 – cenová ka

Ostrava dne..... 20. 12. 2019

V. Ost.



PRO:

Hasičský záchranný sbor Moravskoslezského kraje

Výškovická 2995/40
700 30 Ostrava - Zábřeh
Česká republika

TEL.: 608 365 990

ČÍSLO: NA19-0467

DATUM: 10.12.2019

VYPRACOVAL:

TEL.:

E-MAIL:



Vážení obchodní přátelé,

dovolujeme si Vám předložit tuto nabídku, kterou jsme vypracovali na základě Vašich požadavků.

LED osvětlení

POZICE	NÁZEV A POPIS	MNOŽSTVÍ	CENA / MJ BEZ DPH	CENA CELKEM BEZ DPH
Venkovní Osvětlení (VO)				
002	DUCK 31 40W-740-BAT	19 ks	3 128,00 Kč	59 432,00 Kč
003	SLIM 32 100W-740-90D	2 ks	5 428,00 Kč	10 856,00 Kč
004	Recyklační poplatek	21 ks	7,50 Kč	157,50 Kč
005	ADAPTOR MINI 0-90D	2 ks	552,00 Kč	1 104,00 Kč
006	astroDIM předřadník	21 ks	700,00 Kč	14 700,00 Kč
007	Demontáž + montáž včetně mechanizace	21 ks	1 000,00 Kč	21 000,00 Kč
Mezisoučet - venkovní osvětlení (VO)				107 249,50 Kč
Tenis/fotbal				
010	EOS 53 159W-740-ASY	6 ks	7 268,00 Kč	43 608,00 Kč
011	Recyklační poplatek	6 ks	4,00 Kč	24,00 Kč
012	Demontáž + montáž včetně mechanizace	6 ks	1 000,00 Kč	6 000,00 Kč
013	Demontáž + montáž stávajícího výložníku	6 ks	350,00 Kč	2 100,00 Kč
014	Nové vyložení svítidel	6 ks	1 000,00 Kč	6 000,00 Kč
Mezisoučet - tenis/fotbal				57 732,00 Kč
Běžecký kruh				
017	EOS 31 40W-740-BAT	6 ks	2 668,00 Kč	16 008,00 Kč
018	Recyklační poplatek	6 ks	4,00 Kč	24,00 Kč
019	Demontáž + montáž včetně mechanizace	6 ks	1 000,00 Kč	6 000,00 Kč
020	Úprava RVO	1 kpl	3 639,00 Kč	3 639,00 Kč
Mezisoučet - běžecký kruh				25 671,00 Kč





Reflektory

023	LED reflektor 20W s PIR	13 ks	855,50 Kč	11 121,50 Kč
024	Recyklační poplatek	13 ks	4,00 Kč	52,00 Kč
025	Demontáž + montáž včetně mechanizace	13 ks	400,00 Kč	5 200,00 Kč

Mezisoučet - reflektory **16 373,50 Kč**

Venkovní lampa/sloupek

028	LED Venkovní lampa SOY LED/10W/230V černá IP54	10 ks	1 370,80 Kč	13 708,00 Kč
029	Recyklační poplatek	10 ks	7,50 Kč	75,00 Kč
030	Demontáž + montáž včetně mechanizace	10 ks	400,00 Kč	4 000,00 Kč

Mezisoučet - Venkovní lampa sloupek **17 783,00 Kč**

CELKEM BEZ DPH:	224 809,00 Kč
CELKEM DPH 21%	47 210,00 Kč
CELKEM VČETNĚ DPH:	272 019,00 Kč

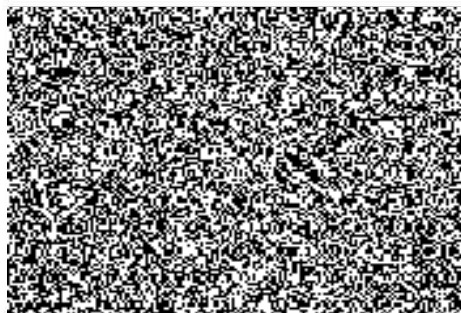
Záruka: DUCK, SLIM.EOS - 5 let
LED reflektor, SOY - 2 roky
Práce - 3 roky

Poznámka astroDIM předřadník: Omezení výkonu LED svítidel (VO) v určitém časovém úseku (např. omezení výkonu na 50% od 23:00h do 5:00h)

Doufáme, že Vás naše nabídka zaujala a v případě Vašeho zájmu Vám rádi zodpovíme veškeré další dotazy.

Těšíme se na možnou spolupráci.

S pozdravem



XENIUM[®]

LED svítidla veřejného osvětlení

Řady DUCK



5 let
záruka

LED svítidla veřejného osvětlení řady DUCK jsou moderní osvětlovací tělesa s vyzařovací charakteristikou navrženou speciálně pro osvětlení komunikací nižších tříd, rezidenčních čtvrtí, parkovišť, pěších zón, atd. Díky použití moderních značkových LED čipů nabízejí svítidla vysoký měrný výkon a lepší index podání barev než sodíkové výbojky. Designový a kompaktní tvar svítidla byl navržen tak, aby svítidlo bylo maximálně mechanicky odolné. Elektronický předřadník výrobce INVENTRONICS je integrován ve svítidle.

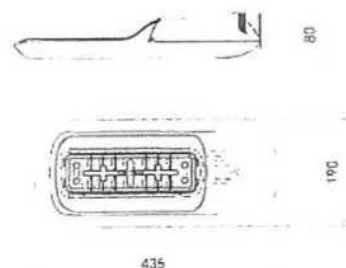
Technická specifikace

Materiál tělesa	Eloxovaný hliník
Světelný zdroj	LED
Napájecí napětí	AC 230 V/50 Hz
Provozní teplota (t _a)	-40 až +50 °C (60 °C)
Krytí svítidla	IP 67
IK svítidla	IK 10
Předřadník	INVENTRONICS nebo MEANWELL volitelně
Možnost regulace	1-10 V, PWM v ceně nebo DALI volitelně
Možnost nouzového provozu	NE
Způsob montáže	Na výložník Ø 63 mm

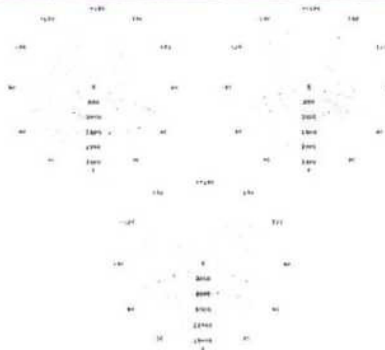
Světelná charakteristika

Čipy	PHILIPS LUMILEDS, SAMSUNG
Účinnost svítidla	Až 145 lm/W
Úhel vyzařování	Batwing
Difuzor	Čirý
Distribuce světla	Přímá
Index barevného podání	>70
Teplota chromatičnosti	4 000 K nebo 5 000 K
Životnost ¹	>100 000 hod.

Rozměry svítidla



Fotometrie



Názvoslovní

DUCK T1 40W-740-BAT-DALI-MW

▼ DUCK
▼ T
▼ 1
▼ 40W
▼ 7
▼ 40
▼ BAT
▼ DALI
▼ MW

- > Typová řada svítidla
- > Použité čipy (T - Lumileds Luxeon T, 3 - Lumileds Luxeon 3030, N - Nichia,)
- > Počet modulů
- > Příkon svítidla
- > Index podání barev, Ra (7 - Ra>70)
- > Teplota chromatičnosti (40 - 4 000 K, 50 - 5 000 K)
- > Úhel vyzařování
- > Regulovatelná verze pomocí DALI
- > Předřadník MEANWELL



Varianty

Model svítidla	Použité čipy	Příkon svítidla	Světelný tok svítidla ²	Měrný výkon svítidla	Hmotnost netto	Rozměry (L x W x H)
DUCK T1 20W-740-BAT	1*10 ks Luxeon T	20 W	2 340 lm	117 lm/W	2,7 Kg	435 x 190 x 80 mm
DUCK T1 30W-740-BAT	1*14 ks Luxeon T	30 W	3 510 lm	117 lm/W	2,7 Kg	435 x 190 x 80 mm
DUCK T1 40W-740-BAT	1*18 ks Luxeon T	40 W	4 680 lm	117 lm/W	2,7 Kg	435 x 190 x 80 mm
DUCK T1 50W-740-BAT	1*18 ks Luxeon T	50 W	5 650 lm	113 lm/W	2,7 Kg	435 x 190 x 80 mm
DUCK T1 60W-740-BAT	1*18 ks Luxeon T	60 W	6 480 lm	108 lm/W	2,7 Kg	435 x 190 x 80 mm
DUCK 31 20W-740-BAT	1*63 ks Luxeon 3030	20 W	2 600 lm	130 lm/W	2,7 Kg	435 x 190 x 80 mm
DUCK 31 30W-740-BAT	1*63 ks Luxeon 3030	30 W	3 750 lm	125 lm/W	2,7 Kg	435 x 190 x 80 mm
DUCK 31 40W-740-BAT	1*63 ks Luxeon 3030	40 W	4 800 lm	120 lm/W	2,7 Kg	435 x 190 x 80 mm
DUCK 31 50W-740-BAT	1*63 ks Luxeon 3030	50 W	5 750 lm	115 lm/W	2,7 Kg	435 x 190 x 80 mm
DUCK 31 60W-740-BAT	1*63 ks Luxeon 3030	60 W	6 600 lm	110 lm/W	2,7 Kg	435 x 190 x 80 mm

¹ Uvedeno pro teplotu okolí (t_a) 30 °C dle testu LM-80 (při provozování svítidla ve vyšší okolní teplotě lze očekávat větší degradaci světelného toku a snížení životnosti).

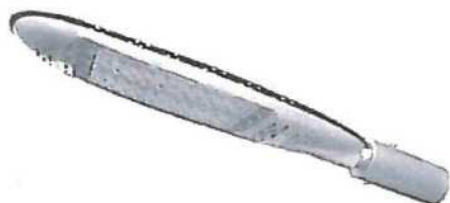
² Světelný tok zdroje je uveden pro teplotu chromatičnosti 4 000 K a index podání barev Ra>70. U teploty chromatičnosti 5 000 K je přírůstek světelného toku 3 % při stejném příkonu. Tolerance světelného toku u svítidla je +/- 5 %.

³ Tiskové chyby a změna parametrů vyhrazena.

XENIUM[®]

LED svítidla veřejného osvětlení

Řady SLIM



5 let
záruka
XENIUM

LED svítidla veřejného osvětlení řady SLIM jsou moderní osvětlovací tělesa s vyzařovací charakteristikou navrženou speciálně pro osvětlení komunikací, parkovišť, průmyslových areálů, atd. Díky použití moderních značkových LED čipů nabízejí svítidla vysoký měrný výkon a lepší index podání barev než sodíkové výbojky. Předřadník výrobce INVENTRONICS se umísťuje do sloupů svítidla, tak aby bylo sníženo jeho tepelné namáhání a zvýšena spolehlivost. Svítidlo je snadno udržovatelné a jednotlivé LED moduly jsou samostatně vyměnitelné.

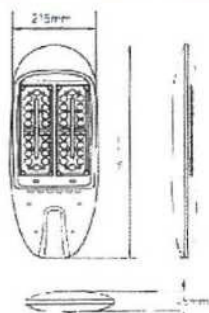
Technická specifikace

Materiál tělesa	Eloxovaný hliník
Světelný zdroj	LED
Napájecí napětí	AC 230 V/50 Hz
Provozní teplota (t _a)	-40 až +50 °C (60 °C)
Krytí svítidla	IP 67
IK svítidla	IK 10
Předřadník	INVENTRONICS nebo MEANWELL volitelně
Možnost regulace	1-10 V, PWM v ceně nebo DALI volitelně
Možnost nouzového provozu	NE
Způsob montáže	Na výložník Ø 63 mm

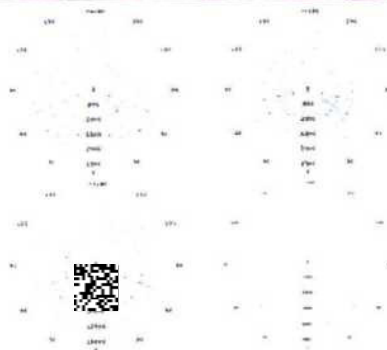
Světelná charakteristika

Čipy	PHILIPS, LUMILEDS, SAMSUNG
Účinnost svítidla	Až 150 lm/W
Úhel vyzařování	Batwing, 110°
Difuzor	Čirý
Distribuce světla	Přímá
Index barevného podání	>70
Teplota chromatičnosti	4 000 K nebo 5 000 K
Životnost ¹	>100 000 hod.

Rozměry svítidla



Fotometrie



Názvosloví

SLIM T2 100W-740-BAT-DALI-MW

▼	SLIM	> Typová řada svítidla
▼	T	> Použité čipy (T - Lumileds Luxeon T, 3 - Lumileds Luxeon 3030, N - Nichia)
▼	2	> Počet modulů
▼	100W	> Příkon svítidla
▼	7	> Index podání barev, Ra (7 - Ra>70)
▼	40	> Teplota chromatičnosti (40 - 4 000 K, 50 - 5 000 K)
▼	BAT	> Úhel vyzařování
▼	DALI	> Regulovatelná verze pomocí DALI
▼	MW	> Předřadník MEANWELL



Varianty

Model svítidla	Použité čipy	Příkon svítidla	Světelný tok svítidla ²	Měrný výkon svítidla	Hmotnost netto	Rozměry (L x W x H)
SLIM T1 30W-740-BAT	1*18 ks Luxeon T	30 W	3 600 lm	120 lm/W	5,5 Kg	560 x 215 x 45 mm
SLIM T1 40W-740-BAT	1*18 ks Luxeon T	40 W	4 680 lm	117 lm/W	5,5 Kg	560 x 215 x 45 mm
SLIM T1 50W-740-BAT	1*18 ks Luxeon T	50 W	5 650 lm	113 lm/W	5,5 Kg	560 x 215 x 45 mm
SLIM T1 60W-740-BAT	1*18 ks Luxeon T	60 W	6 480 lm	108 lm/W	5,5 Kg	560 x 215 x 45 mm
SLIM T2 60W-740-BAT	2*18 ks Luxeon T	60 W	7 200 lm	120 lm/W	6,3 Kg	560 x 215 x 45 mm
SLIM T2 80W-740-BAT	2*18 ks Luxeon T	80 W	9 360 lm	117 lm/W	6,3 Kg	560 x 215 x 45 mm
SLIM T2 100W-740-BAT	2*18 ks Luxeon T	100 W	11 300 lm	113 lm/W	6,3 Kg	560 x 215 x 45 mm
SLIM T2 120W-740-BAT	2*18 ks Luxeon T	120 W	12 960 lm	108 lm/W	6,3 Kg	560 x 215 x 45 mm

SLIM 31 30W-740-BAT	1*63 ks Luxeon 3030	30 W	3 750 lm	125 lm/W	5,5 Kg	560 x 215 x 45 mm
SLIM 31 40W-740-BAT	1*63 ks Luxeon 3030	40 W	4 800 lm	120 lm/W	5,5 Kg	560 x 215 x 45 mm
SLIM 31 50W-740-BAT	1*63 ks Luxeon 3030	50 W	5 750 lm	115 lm/W	5,5 Kg	560 x 215 x 45 mm
SLIM 31 60W-740-BAT	1*63 ks Luxeon 3030	60 W	6 600 lm	110 lm/W	5,5 Kg	560 x 215 x 45 mm
SLIM 32 60W-740-BAT	2*63 ks Luxeon 3030	60 W	7 500 lm	125 lm/W	6,3 Kg	560 x 215 x 45 mm
SLIM 32 80W-740-BAT	2*63 ks Luxeon 3030	80 W	9 600 lm	120 lm/W	6,3 Kg	560 x 215 x 45 mm
SLIM 32 100W-740-BAT	2*63 ks Luxeon 3030	100 W	11 500 lm	115 lm/W	6,3 Kg	560 x 215 x 45 mm
SLIM 32 120W-740-BAT	2*63 ks Luxeon 3030	120 W	13 200 lm	110 lm/W	6,3 Kg	560 x 215 x 45 mm

¹ Úvedeno pro teplotu okolí (t.) 30 °C dle testu LM-80 (při provozování svítidla ve vyšší okolní teplotě lze očekávat větší degradaci světelného toku a snížení životnosti).

² Světelný tok zdroje je uveden pro teplotu chromatičnosti 4 000 K a index podání barev Ra>70. U teploty chromatičnosti 5 000 K je přírůstek světelného toku 3 % při stejném příkonu. Tolerance světelného toku u svítidla je +/- 5 %.

³ Tiskové chyby a změna parametrů vyhrazena.

TECHNICKÝ LIST VÝROBKU FLOODLIGHT 20 W 4000 K IP65 BK S

FLOODLIGHT SENSOR 20 | Floodlight svítidlo se symetrickým světelným výstupem s 20 W a se senzorem pohybu a denního světla



DRUH POUŽITÍ

- Náhrada za reflektory s halogenovými žárovkami
- Parkoviště a podchody
- Garáže
- Veřejné prostory
- Stavební plochy
- D-značky podle EN 60598-2-24 pro komerční jednotky s nebezpečím požáru, např. kvůli hromadění prachu

VÝHODY PRODUKTU

- Snadné nastavení rozsahu, denního světla a detekce pohybu otočným přepínačem
- Matovaný kryt z tvrzeného skla pro stejnoměrné osvětlení
- Nulová hodnota horní účinnosti svítidla (ULOR 0 %) při montáži v náklonu 0°
- Úspora energie až 90 % ve srovnání s halogenovými reflektory
- 3letá záruka

VLASTNOSTI PRODUKTU

- Symetrické vyzařování světla: 100 ° x 100 °
- Účinnost svítidla: až 110 lm/W
- Čidlo denního světla a pohybu PIR
- Deaktivace čidla nastavením sepnutí
- Držák pro montáž pod úhlem (30 °) a náklon až 180°
- Stupeň krytí: IP65
- Odolnost vůči nárazům: IK07



- Okolní teplota při provozu: -20 až +40 °C
- Připojení 1 m dlouhým kabelem, nutně elektrorozvody

TECHNICKÉ ÚDAJE

Parametry

Jmenovitý výkon	20,00 W
Provozování	Integrated LED driver
Jmenovité napětí	220...240 V
Účinnost λ	$\geq 0,90$
Síťová frekvence	50/60 Hz
Náběhový proud	17.0 A
Celkové harmonické zkreslení	< 25 %
Doba náběhového proudu T_{h50}	400 μ s

Data k předřadníku svítidla

Output current	260 mA
Maximální počet svítidel na jistič B16 A	10
Maximální počet svítidel na jistič C10 A	10
Maximální počet svítidel na jistič C16 A	16

Fotometrické údaje

Teplota chromatičnosti	4000 K
Světelný tok	2200 lm
Světelná účinnost	110 lm/W
Standardní odchylka sladění barev	≤ 5 sdc
Barva světla (označení)	Studená bílá
Index podání barev Ra	≥ 80

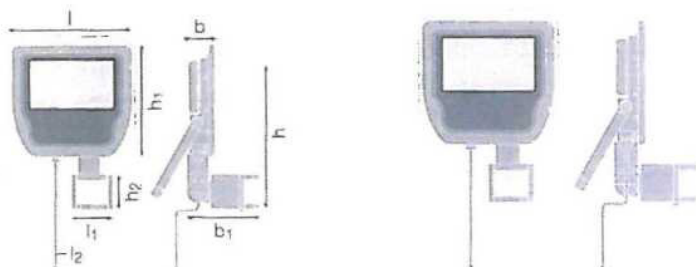
Světelně-technické údaje

Vyzařovací úhel	100 ° x 100 °
-----------------	---------------

Data k senzoru svítidla

Typ snímače	Pohyb / Světlo
Technologie senzoru	Infrared/Photocell
Detekční úhel senzoru	110 °
Rozsah detekce pohybového senzoru	0...12 m
Práh detekce senzoru denního světla	0...1000 lx
IP krytí senzoru	IP65

Rozměry & váha



Délka	223,5 mm
Šířka	167,0 mm
Výška	104,0 mm
Váha výrobku	560,00 g
Dálka vodiče	1000 mm

Barvy & materiály

Výrobní materiál	Polycarbonate (PC)
Barva produktu	Black
Barva těla svítidla	Black
Výrobní materiál obalu	Tvrzeně sklo

Teploty a provozní podmínky

Rozsah okolní teploty	-20...+40 °C
-----------------------	--------------

Životnost

Počet spínacích cyklů	50000
Střední doba života L70/B50 @ 25 °C	50000 h
Střední doba života L80/B10 @ 25 °C	30000 h
Střední doba života L90/B10 @ 25 °C	15000 h

Další údaje o produktu

Typ montáže	Surface
Místo montáže	Stěna / Strop

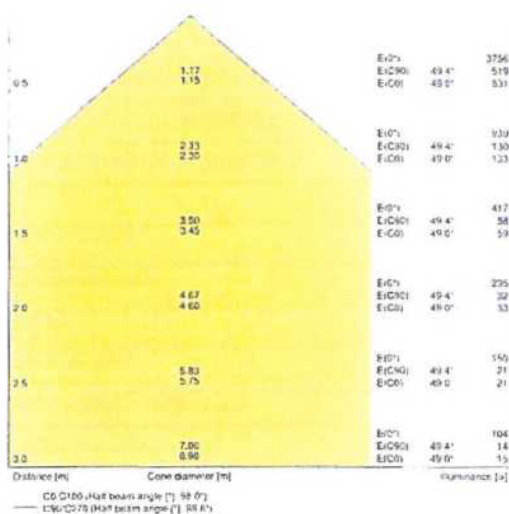
Vlastnosti

Nastavitelný	Ano
Stmívatelnost	Ne
Typ zapojení	Kabel, 3pólový

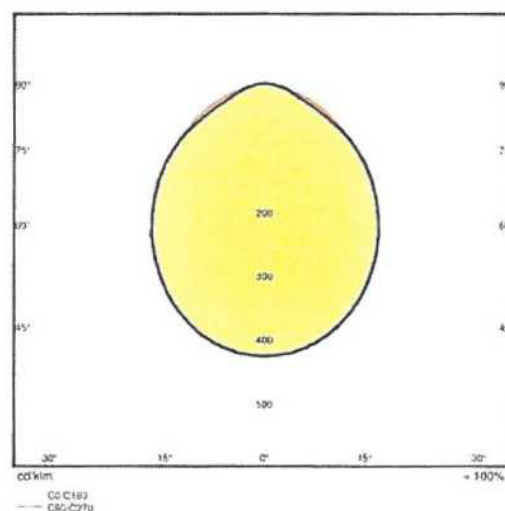


Vyměnitelný LED modul	Bez možnosti výměny
Certiřikáty & standardy	
Třída ochrany IK (rázová odolnost)	IK07
Test žhavou smyčkou podle IEC 695-2-1	650 °C
Skupina fotobiologické bezpečnos EN62778	RG 1
Skupina fotobiologické bezpečnos EN62471	RG 0
Třída ochrany	I
Druh ochrany	IP65
Omezená teplota povrchu	Ano
Standardy	CE/CB/TÜV SÜD/EAC/RoHS

Rozložení světla



LDC typ cone



LDC typ polar

LOGISTICKÉ ÚDAJE

Kód výrobku	Jednotka balení (kusy/jednotku)	Rozměry (délka x šířka x výška)	Hrubá hmotnost	Objem
4058075143555	Folding carton box 1	253 mm x 185 mm x 66 mm	622,00 g	3,09 dm³
4058075143562	Shipping carton box 10	389 mm x 355 mm x 275 mm	6780,00 g	37,98 dm³

Zmíněný produktový kód udává nejmenší jednotku množství, kterou lze objednat. Jednotka balení může obsahovat jeden nebo více samostatných produktů. Při objednávání zadávejte jednotky balení nebo násobky jednotek balení.

REFERENCE / ODKAZY

Záruka viz

↳ www.ledvance.cz/zaruky

VYLOUČENÍ ODPOVĚDNOSTI

Změny bez předchozího upozornění vyhrazeny. Chyby a opomenutí vyhrazeny. Vždy se ujistěte, že používáte nejnovější vydání.

