

Příloha č. 2 ke Smlouvě o dodávce tepelné energie č. 0724J
Základní škola a Základní umělecká škola, Liberec, Jabloňová 564/43, příspěvková organizace

Cenové ujednání pro rok 2020

I.

Cena tepelné energie

- 1.1 Cena tepelné energie je tvořena v souladu se zákonem č. 526/1990 Sb. o cenách, ve znění pozdějších předpisů, s prováděcí vyhláškou č. 450/2009 Sb., ve znění pozdějších předpisů, a v souladu s platnými cenovými rozhodnutími Energetického regulačního úřadu.
- 1.2 Smluvní strany sjednávají předběžné ceny za jednotku dodané tepelné energie (1 GJ), v souladu s Ceníkem tepelné energie, vydaným Dodavatelem pro rok **2020** s platností od **1.1.2020**, následně:

a) Cena tepelné energie pro vytápění (ÚT) na dobu určitou 5 let

na úrovni F4 se pro rok 2020 účtuje formou jednosložkové ceny s vyúčtováním **ve výši 645,92 Kč/GJ s DPH (587,20 bez DPH).**

Výše zahrnuté slevy z Ceny tepelné energie pro vytápění:

14,50 % z ceny tepelné energie na příslušný kalendářní rok.

b) Cena tepelné energie pro přípravu teplé vody (TV) činí:

na úrovni F3 se účtuje formou jednosložkové ceny **ve výši 679,97 Kč/GJ s DPH (618,15 bez DPH).**

c) Cena za odběr teplotnosné látky (bez DPH): 72,10 Kč/m³

K cenám bez DPH bude přičtena příslušná sazba daně z přidané hodnoty podle platné legislativy v daném vyúčtovacím období.

Způsob platby: převodem

Splatnost: 30 dnů

Adresa pro zaslání faktury: sídlo odběratele

Smluvní strany se dohodly, že Odběratel jednostranně oznámí Dodavateli změnu adresy pro zaslání faktury, jakmile k této změně ze strany Odběratele dojde.

- 1.3 V případě, že Dodavatel nakupuje studenou vodu pro potřebu přípravy TV, pak přenechávanou studenou vodu a odváděnou odpadní vodu účtuje Odběrateli za jednotkové ceny vodného a stočného, uplatňované místním provozovatelem vodovodů a kanalizací pro dané období.

II.

Dohoda o zálohách a fakturaci

- 2.1 Smluvní strany se dohodly, že Odběratel bude Dodavateli poskytovat dílčí platby ročního plnění za dodávku tepelné energie ve formě měsíčních záloh. Výše záloh se stanoví na základě sjednaného předpokládaného ročního množství odebíraného tepla ve všech odběrných místech Odběratele a předběžných cen, sjednaných pro příslušné úrovně předání (fakturační skupiny) v průběhu kalendářního roku.
- 2.2 Zálohy jsou splatné vždy 15. den v měsíci.
- 2.3 Odběratel se zavazuje v průběhu roku **2020** (vyúčtovacího období) hradit měsíční zálohy podle příloženého ROZPISU ZÁLOH, a to převodem na účet dodavatele, uvedený v záhlaví Smlouvy o dodávce tepelné energie, s vyznačením variabilního symbolu dle ROZPISU ZÁLOH.
- 2.4 Dodavatel se zavazuje provést konečné vyúčtování poskytnutých záloh vždy za uplynulý kalendářní rok v termínu nejpozději do 15. února následujícího kalendářního roku. Roční zúčtování dodávek tepelné energie je prováděno fakturami s náležitostmi daňového dokladu podle platných právních předpisů.
- 2.5 Budou-li Smluvní strany v prodlení s jakýmkoliv peněžitým závazkem, činí úrok z prodlení 0,05 % z dlužné částky za každý den prodlení až do úplného zaplacení.

III.

Cenová doložka

- 3.1 Smluvní strany tímto sjednávají cenovou doložku ohledně ceny tepelné energie pro vytápění a ceny tepelné energie pro přípravu TV, a to za těchto podmínek:

Smluvní strany se dohodly, že ceny tepelné energie pro vytápění a ceny tepelné energie pro přípravu TV, uvedené v části 1.2 tohoto Cenového ujednání, případně v cenovém oznámení Dodavatele podle části 4.1 tohoto Cenového ujednání, jsou v souladu se závaznými postupy, určenými Energetickým regulačním úřadem, stanoveny jako „předběžné ceny tepelné energie“, uplatňované Dodavatelem v průběhu regulovaného (kalendářního) roku. Po ukončení a uzavření regulovaného roku provádí Dodavatel výslednou kalkulaci ceny. Výsledná kalkulace ceny tepelné energie obsahuje skutečné ekonomicky oprávněné náklady, přiměřený zisk, DPH a skutečné množství dodané tepelné energie v regulovaném roce. Z výsledné kalkulace ceny tepelné energie Dodavatel vypočítá „výslednou cenu“ na jednotku tepelné energie za regulovaný rok, která je porovnávána s předběžnou cenou, účtovanou dodavatelem v průběhu regulovaného roku. Toto porovnání je podkladem pro provedení vzájemného vyúčtování ceny za uskutečněné dodávky tepelné energie (vrácení přeplatku nebo předepsání nedoplatku odběrateli) za uplynulé regulační období (kalendářní rok).

IV.

Cenové oznámení

- 4.1 Smluvní strany se dohodly, že Dodavatel je oprávněn v průběhu nebo před začátkem regulovaného roku v přiměřeném rozsahu změnit předběžnou cenu tepelné energie pro vytápění a cenu tepelné energie pro přípravu TV. Změnu předběžné ceny tepelné energie Dodavatel Odběrateli sdělí formou cenového oznámení. V případě kalkulace předběžné ceny se do kalkulace zahrnuje výše proměnných a stálých ekonomicky oprávněných nákladů za celý kalendářní rok. Množství tepelné energie v předběžné kalkulaci odpovídá předpokládanému množství za celý kalendářní rok.
- 4.2 Změna ceny tepelné energie pro vytápění a ceny tepelné energie pro přípravu TV nesmí být v rozporu s platnými cenovými rozhodnutími Energetického regulačního úřadu.
- 4.3 Případná změna cenových ujednání nabývá platnosti a účinnosti od prvního dne následujícího měsíce, pokud změnu cenového ujednání Dodavatel oznámil nejpozději 20 dní před její účinností. Jestliže oznámí změnu cenového ujednání po tomto termínu, platí nové cenové ujednání od prvního dne druhého následujícího měsíce, pokud se Smluvní strany nedohodnou jinak.
- 4.4 Odběratel je oprávněn takovou změnu cen odmítnout a smlouvu z tohoto důvodu vypovědět ve výpovědní době 2 měsíců. V případě, že Odběratel nedoručí Dodavateli do 15 dnů od oznámení změny ceny své rozhodnutí ukončit tuto smlouvu z důvodu odmítnutí změny ceny, smlouva zůstává v platnosti včetně nové ceny.

Přílohy: PŘEHLED ODBĚRNÝCH MÍST
ROZPIS ZÁLOH

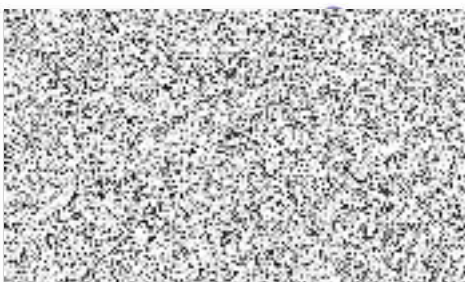
V Liberci dne 28. 11. 2019

Dodavatel:



Jméno: Ing. Martin Pěnčík
Společnost: Teplárna Liberec, a.s.

Dodavatel:



Jméno: Petr Hejncí

Společnost: Teplárna Liberec, a.s.

Odběratel:



Jméno:

Základní škola a Základní umělecká
škola, Liberec, Jabloňová 564/43,
příspěvková organizace

PŘEHLED ODBĚRNÝCH MÍST

stav k: 1. 1. 2020

číslo odběratele	číslo odběrného místa	Adresa OM	Trvání smlouvy	Datum ukončení platnosti smlouvy	Kód sazby	Cena s DPH
0724J	2080525040	Jabloňová 564	5 let	31.12.2020	Tarif 30E1 UT TV	845,92

Odběratel:



Teplárna Liberec, a.s.

Ceny tepelné energie platné pro rok 2020

Kód sazby	Popis sazby	Jednotková cena za:	Jednotka	Cena platná od 1.1.2020		
				Bez DPH	DPH 10 %	Celkem
20C1	Zdroj jednosložková	Odebrané množství	Kč/GJ	411,87	41,19	453,06
20B1	Primár dvousložková	Odebrané množství	Kč/GJ	289,82	28,98	318,80
		Sjednaný výkon - 1.pásmo 0-50 kW	Kč/kW (rok)	3 187,25	318,73	3 505,98
		Sjednaný výkon - 2.pásmo 50-100 kW	Kč/kW (rok)	3 091,63	309,16	3 400,79
		Sjednaný výkon - 3.pásmo 100-150 kW	Kč/kW (rok)	3 027,88	302,79	3 330,67
		Sjednaný výkon - 4.pásmo 150-1500 kW	Kč/kW (rok)	2 932,27	293,23	3 225,50
		Sjednaný výkon - 5.pásmo nad 1500 kW	Kč/kW (rok)	2 486,05	248,61	2 734,66
20E2.20E3	Sekundár dodávka z VS jednosložková	Odebrané množství	Kč/GJ	618,15	61,82	679,97
10E1,10T1	Sekundár - ÚT a teplovody vč. el. dodavatele dvousložková	Odebrané množství	Kč/GJ	363,58	36,36	399,94
		Rezervovaný výkon *	Kč/kW (rok)	4 161,98	416,20	4 578,18
20E1,20T1	Sekundár - ÚT a teplovody vč. el. dodavatele jednosložková - doba určitá 1 rok	Odebrané množství	Kč/GJ (sleva 3 %)	666,18	66,62	732,80
30E1,30T1	Sekundár - ÚT a teplovody vč. el. dodavatele jednosložková - doba určitá 5 let	Odebrané množství	Kč/GJ (sleva 14,5 %)	587,20	58,72	645,92
10H1	Sekundár – teplovody s el. odběratele dvousložková	Odebrané množství	Kč/GJ	360,64	36,06	396,70
		Rezervovaný výkon **	Kč/kW (rok)	4 039,34	403,93	4 443,27
20H1	Sekundár – teplovody s el. odběratele jednosložková - doba určitá 1 rok	Odebrané množství	Kč/GJ (sleva 3 %)	656,34	65,63	721,97
30H1	Sekundár – teplovody s el. odběratele jednosložková - doba určitá 5 let	Odebrané množství	Kč/GJ (sleva 14,5 %)	578,53	57,85	636,38

20K3	Kondenzát	Odebrané množství	Kč/m3	72,10	7,21	79,31
20K3	Doplňovací voda	Odebrané množství	Kč/m3	72,10	7,21	79,31
20V3	Studená voda	vodné	Kč/m3	dle cen SČVK		
		stočné	Kč/m3	dle cen SČVK		

Dvousložková cena při průměrných klimatických podmínkách je kalkulována:

* pro sazbu 10E1 a 10T1 (včetně elektřiny) ve výši 686,78 Kč/GJ bez DPH, tj. 755,46 Kč/GJ vč. DPH.

** pro sazbu 10H1 (bez elektřiny dodavatele) ve výši 676,64 Kč/GJ bez DPH, tj. 744,30 Kč vč. DPH.