

## DODATEK č. 1

ke smlouvě o dílo č. j. KRPU-116472-17/ČJ-2019-0400VZ  
„KŘP– Úsk – ÚO Chomutov, Riegrova 4510 – kompletní rekonstrukce areálu – realizace  
vodovodní přípojky, svislé odpadní kanalizace a ležatých rozvodů vody v 1. PP“  
“

(dále jen „dodatek“)

### Smluvní strany

Název:	Česká republika - Krajské ředitelství policie Ústeckého kraje (dále i „KŘP-U“)
Sídlo - ulice, číslo, PSČ, město:	Lidické nám. 899/9, 401 79 Ústí nad Labem 2
Identifikační číslo:	75151537
Daňové identifikační číslo:	CZ75151537
Banka:	Česká národní banka Ústí nad Labem
Číslo účtu / kód banky:	1546881/0710
Ve věcech smlouvy oprávněn jednat:	plk. Mgr. Jaromír Kníže, ředitel KŘP-U
Ve věcech technických oprávněn jednat:	Ing. Andrea Zúbková Cinkaničová, investiční referent skupiny stavební, oddělení správy nemovitého majetku, odboru správy majetku KŘP-U
Kontaktní adresa:	Krajské ředitelství policie Ústeckého kraje, Petrovická 172, 403 40 Ústí nad Labem - Božtěšice
Telefon:	<b>974 423 363, 724 231 095</b>
E-mail:	<a href="mailto:andrea.zubkova.cinkanicova@pcr.cz">andrea.zubkova.cinkanicova@pcr.cz</a> , <a href="mailto:krpulk.e.osnm@pcr.cz">krpulk.e.osnm@pcr.cz</a>

dále jen „objednatel“

**a**

Název:	ABC Chomutov spol. s r.o.
Sídlo:	Škroupova 1059, 430 01 Chomutov
Identifikační číslo:	44566760
Daňové identifikační číslo:	CZ44566760
Banka:	Komerční banka Chomutov a.s.
Číslo účtu / kód banky:	541844441/0100
Ve věcech smlouvy oprávněn jednat:	
Ve věcech technických oprávněn jednat:	
Kontaktní adresa:	Škroupova 1059, 430 01 Chomutov
Telefon:	
E-mail:	
Obchodní rejstřík:	vedený u Krajského soudu v Ústí nad Labem, oddíl C, vložka 2041

dále jen „zhotovitel“

Článek I.  
**Úvodní ustanovení**

1. Smluvní strany mezi sebou dne 19. srpna 2019 uzavřely smlouvu o dílo č. j. KRPU-116472-17/ČJ-2019-0400VZ (dále jen „smlouva“), kde předmětem smlouvy je rekonstrukce stávající kanalizace nedestruktivní metodou, oprava ležatých rozvodů vody v 1. PP a rekonstrukce vodovodní přípojky v areálu Krajského ředitelství policie Ústeckého kraje na adrese: Územní odbor Chomutov, Riegrova 4510, 430 01 Chomutov na parcelních číslech 2381/1, 2381/2, 2382/1, 2382/2, 2383, 2384 a 2386.
2. Během realizace stavby byly zjištěny skutečnosti, které mají za následek snížení celkové ceny díla, a to:
  - a) u vodovodní přípojky bylo zjištěno, že 12 m od budovy je potrubí ocelové s asfaltovým obalem a dále pokračuje v plastu. Z tohoto důvodu byla provedena výměna jen u 12m a výkopové práce probíhaly ručně, nikoliv strojově.
  - b) u ležatých rozvodů vody v 1. PP bylo zjištěno, že materiál potrubí je nerezové (antikoro), a proto nedošlo k výměně potrubí za plastové. Nově byly vyměněny všechny ventily a kohouty a ošetřeny spáry.
  - c) u splaškové kanalizace bylo zjištěno sloučení potrubí č. 3 a 11 a nově bylo zjištěno splaškové potrubí nad 10.NP v délce 4m.
  - d) u dešťové kanalizace byl zjištěn jeden nefunkční svod č. 7, který se neupravoval.
3. Z důvodů uvedených v odst. 2 tohoto článku smlouvy, se smluvní strany v souladu s ustanovením čl. X. odst. 1 smlouvy dohodly na následujících změnách smlouvy.

Článek II.  
**Změny smlouvy**

1. Smluvní strany se v souvislosti s uskutečněnými méně pracemi dohodly na změně přílohy č. 1 smlouvy - rozpočet, kdy se tato příloha mění o položky uvedené v příloze č. 1 tohoto dodatku.
2. Smluvní strany se dohodly na změně čl. VI. odst. 1 smlouvy, tak že se dosavadní znění čl. VI. odst. 1 smlouvy nahrazuje následujícím zněním:

„Smluvní strany se dohodly ve smyslu ust. § 2620 občanského zákoníku na ceně díla s odkazem na rozpočet, který je přílohou č. 1 této smlouvy, a který byl objednateli sdělen zhotovitelem před uzavřením této smlouvy a jehož úplnost byla zhotovitelem zaručena. Celková cena díla byla stanovena ve výši:

<b>Cena celkem bez DPH</b>	<b>2 728 748,00 Kč</b>
<b>DPH 21 %</b>	<b>573 037,00 Kč</b>
<b>Cena celkem vč. DPH</b>	<b>3 301 785,00 Kč“</b>

3. **Ostatní ustanovení smlouvy zůstávají nezměněny.**

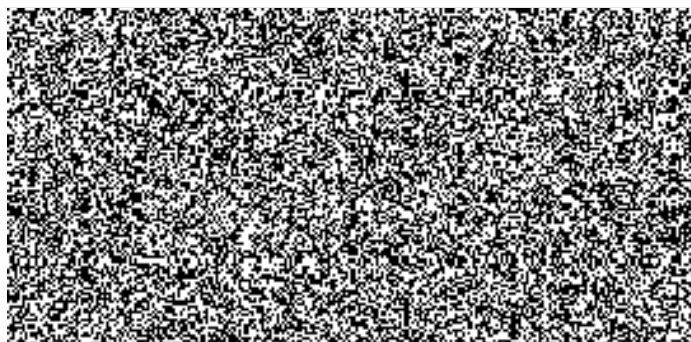
Článek III.  
**Závěrečná ustanovení**

1. Tento dodatek nabývá platnosti dnem jeho podpisu oběma smluvními stranami a účinnosti potom okamžikem jeho zveřejnění v registru smluv ve smyslu zákona o registru smluv.
2. Tento dodatek je vyhotoven ve třech (3) stejnopisech, přičemž objednatel obdrží 2 vyhotovení a zhotovitel obdrží 1 vyhotovení
3. Každá ze smluvních stran prohlašuje, že tento dodatek uzavírá svobodně a vážně, že považuje obsah tohoto dodatku za určitý a srozumitelný, a že jsou jí známy veškeré skutečnosti, jež jsou pro

uzavření tohoto dodatku rozhodující, na důkaz čehož připojují smluvní strany k tomuto dodatku své podpisy.

4. Příloha: rozpočet

V Chomutově dne 4.12.2019



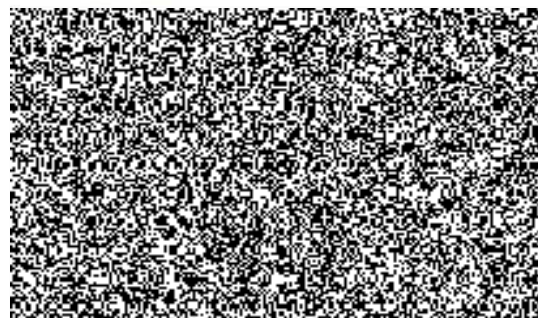
**ABC**<sup>®</sup>  
ABC Chomutov, spol. s r.o. (12)  
430 01 Chomutov, Škroupova 1059

POLICIE ČESKÉ REPUBLIKY  
KRAJSKÉ ŘEDITELSTVÍ POLICIE  
ÚSTECKÉHO KRAJE  
POŠTOVNÍ SCHRÁNKA 179  
401 79 ÚSTÍ NAD LABEM

Zakázka:

Popis	Cena	Hmotnost	DPH	Cena s DPH
<b>Z: změny</b>				
<b>Z1: přípojka vodovod - změna</b>	- 189 960		- 39 892	- 229 852
008: Trubní vedení	- 189 000		- 39 690	- 228 690
722: Vnitřní vodovod	- 960		- 202	- 1 162
<b>Z2: Výměna ležatých rozvodů vody - změna</b>	- 207 631	- 2,1	- 43 603	- 251 234
722: Vnitřní vodovod	- 207 631	- 2,1	- 43 603	- 251 234
<b>Z3: splašková kanalizace - změna</b>	- 34 215	0,1	- 7 185	- 41 400
009: Ostatní konstrukce a práce	11 679		2 453	14 132
099: Přesun hmot HSV	8 072		1 695	9 768
721: Vnitřní kanalizace	- 54 995	0,1	- 11 549	- 66 544
725: Zařizovací předměty	2 025	- 0,0	425	2 450
VRN: Vedlejší rozpočtové náklady	- 997		- 209	- 1 206
<b>Z4: dešťová kanalizace - změna</b>	- 108 412		- 22 767	- 131 179
721: Vnitřní kanalizace	- 105 255		- 22 103	- 127 358
VRN: Vedlejší rozpočtové náklady	- 3 158		- 663	- 3 821
<b>Celkem (bez DPH)</b>	<b>- 540 218</b>			
<b>DPH</b>	<b>- 113 446</b>			
DPH 21 % ze základny: -540 218	- 113 446			
<b>Celkem (včetně DPH)</b>	<b>- 653 664</b>			

V Chomutově dne :



**BC**®  
mutov, spol. s r.o. (7)  
mutov, Škroupova 1059

Poř. Typ	Kód	Popis	MJ	Výměra bez ztr.	Ztratné	Výměra	Jedn. cena	Cena	Hmotnost	Suť		
<b>Z: změny</b>										<b>2,5</b>		
<b>Z1: přípojka vodovod - změna</b>								<b>- 189 960</b>	<b>-</b>	<b>-</b>		
<b>008: Trubní vedení</b>								<b>- 189 000</b>	<b>-</b>	<b>-</b>		
1.	B	V01	Vodovod z trub polyetylékových DN 80 mm, hloubka 1,2 m	m	- 12,0	-	- 12,0	12 000,00	- 144 000	-	-	
2.	B	V02	Příplatek za trasu ve vozovce živičné, při šířce rýhy do 1,0 m	m	- 3,0	-	- 3,0	15 000,00	- 45 000	-	-	
<b>722: Vnitřní vodovod</b>								<b>- 960</b>	<b>-</b>	<b>-</b>		
3.	B	V09	Tlaková zkouška vodovodního potrubí DN 80	m	- 12,0	-	- 12,0	80,00	- 960	-	-	
<b>Z2: Výměna ležatých rozvodů vody - změna</b>										<b>- 207 631</b>	<b>- 2,1</b>	<b>- 1,2</b>
<b>722: Vnitřní vodovod</b>								<b>- 207 631</b>	<b>- 2,1</b>	<b>- 1,2</b>		
4.	SP	722174030	Potrubí vodovodní plastové PPR svar polyfuze PN 20 D 110 x 18,4 mm	m	- 8,0	-	- 8,0	2 054,43	- 16 435	- 0,2	-	
5.	SP	722174028	Potrubí vodovodní plastové PPR svar polyfuze PN 20 D 75 x 12,5 mm	m	- 84,0	-	- 84,0	952,58	- 80 017	- 1,2	-	
6.	SP	722174027	Potrubí vodovodní plastové PPR svar polyfuze PN 20 D 63 x 10,5 mm	m	- 58,0	-	- 58,0	896,72	- 52 010	- 0,4	-	
7.	SP	722174026	Potrubí vodovodní plastové PPR svar polyfuze PN 20 D 50 x 8,4 mm	m	- 26,0	-	- 26,0	720,80	- 18 741	- 0,1	-	
8.	SP	722174025	Potrubí vodovodní plastové PPR svar polyfuze PN 20 D 40 x 6,7 mm	m	- 58,0	-	- 58,0	516,69	- 29 968	- 0,1	-	
9.	SP	722130801	Demontáž potrubí ocelové pozinkované závitové do DN 25	m	- 58,0	-	- 58,0	59,98	- 3 479	-	- 0,1	
10.	SP	722130802	Demontáž potrubí ocelové pozinkované závitové do DN 40	m	- 84,0	-	- 84,0	70,73	- 5 942	-	- 0,4	
11.	SP	722130803	Demontáž potrubí ocelové pozinkované závitové do DN 50	m	- 84,0	-	- 84,0	82,87	- 6 961	-	- 0,6	
12.	SP	722130804	Demontáž potrubí ocelové pozinkované závitové do DN 65	m	- 8,0	-	- 8,0	88,76	- 710	-	- 0,1	
13.	SP	722130913	Potrubí pozinkované závitové přeřezání ocelové trubky do DN 25	kus	- 2,0	-	- 2,0	25,21	- 50	-	-	
14.	SP	722130916	Potrubí pozinkované závitové přeřezání ocelové trubky do DN 50	kus	- 5,0	-	- 5,0	38,25	- 191	-	-	
15.	SP	722130919	Potrubí pozinkované závitové přeřezání ocelové trubky do DN 100	kus	- 2,0	-	- 2,0	70,84	- 142	-	-	
16.	SP	722131933	Potrubí pozinkované závitové propojení potrubí DN 25	kus	- 2,0	-	- 2,0	377,09	- 754	- 0,0	-	
17.	SP	722131934	Potrubí pozinkované závitové propojení potrubí DN 32	kus	- 4,0	-	- 4,0	462,58	- 1 850	- 0,0	-	
18.	SP	722131934	Potrubí pozinkované závitové propojení potrubí DN 32	kus	- 1,0	-	- 1,0	462,58	- 463	- 0,0	-	
19.	SP	722131936	Potrubí pozinkované závitové propojení potrubí DN 50	kus	- 1,0	-	- 1,0	750,17	- 750	- 0,0	-	
20.	SP	722131937	Potrubí pozinkované závitové propojení potrubí DN 65	kus	- 1,0	-	- 1,0	999,28	- 999	- 0,0	-	
21.	SP	722220232	Přechodka dGK PPR PN 20 D 25 x G 3/4 s kovovým vnitřním závitem	kus	- 2,0	-	- 2,0	132,66	- 265	- 0,0	-	
22.	SP	722220233	Přechodka dGK PPR PN 20 D 32 x G 1 s kovovým vnitřním závitem	kus	- 6,0	-	- 6,0	211,66	- 1 270	- 0,0	-	
23.	SP	722220234	Přechodka dGK PPR PN 20 D 40 x G 5/4 s kovovým vnitřním závitem	kus	- 2,0	-	- 2,0	480,48	- 961	- 0,0	-	
24.	SP	722220235	Přechodka dGK PPR PN 20 D 50 x G 6/4 s kovovým vnitřním závitem	kus	- 10,0	-	- 10,0	664,60	- 6 646	- 0,0	-	
25.	SP	722220236	Přechodka dGK PPR PN 20 D 63 x G 2 s kovovým vnitřním závitem	kus	- 4,0	-	- 4,0	964,24	- 3 857	- 0,0	-	
26.	SP	722220237	Přechodka dGK PPR PN 20 D 75 x G 2 1/2 s kovovým vnitřním závitem	kus	- 2,0	-	- 2,0	1 536,61	- 3 073	- 0,0	-	
27.	SP	998722201	Přesun hmot procentní pro vnitřní vodovod v objektech v do 6 m	%	1,02	-	1,02	- 2 055,35	- 2 096	-	-	
28.	SP	R1	broušení a ošetření svarů zinkovým náštříkem	soubo	1,0	-	1,0	30 000,00	30 000	-	-	
<b>Z3: splašková kanalizace - změna</b>								<b>- 34 215</b>	<b>0,1</b>	<b>3,7</b>		
<b>009: Ostatní konstrukce a práce</b>								<b>11 679</b>	<b>-</b>	<b>1,9</b>		
29.	SP	971052431	Vybourání nebo prorážení otvorů v ŽB příčkách a zdech pl do 0,25 m2 tl do 150 mm otvor 60x40 cm	kus	20,0	-	20,0	583,97	11 679	-	1,9	

Poř. Typ	Kód	Popis	MJ	Výměra bez ztr.	Ztratné	Výměra	Jedn. cena	Cena	Hmotnost	Sul'
		10 otvor 40x40 cm 10		10,0 - 10,0 -						
<b>099: Přesun hmot HSV</b>								<b>8 072</b>		
30.	SP	997013211	Vnitrostaveništní doprava sutí a vybouraných hmot pro budovy v do 6 m ručně	t	3,706	-	3,706	607,48	2 251	-
31.	SP	997013219	Příplatek k vnitrostaveništní dopravě sutí a vybouraných hmot za zvětšenou dopravu sutí ZKD 10 m 3,706*2	t	7,412	-	7,412	65,27	484	-
32.	SP	997013501	Odvoz sutí a vybouraných hmot na skládku nebo meziskládku do 1 km se složením	t	3,706	-	3,706	231,97	860	-
33.	SP	997013509	Příplatek k odvozu sutí a vybouraných hmot na skládku ZKD 1 km přes 1 km 3,706*9	t	33,354	-	33,354	10,13	338	-
34.	SP	997013831	Poplatek za uložení na skládce (skládkovné) stavebního odpadu směsného kód odpadu 170 904	t	3,706	-	3,706	1 117,20	4 140	-
<b>721: Vnitřní kanalizace</b>								<b>- 54 995</b>	<b>0,1</b>	
35.	B	R1	kamerová inspekce stáv.potrubí	m	- 37,0	-	- 37,0	83,30	- 3 082	-
36.	B	R2	mechanické čištění potrubí frézováním	m	- 37,0	-	- 37,0	294,00	- 10 878	-
37.	B	R3	vysušení vzduchovým ventilátorem	m	- 37,0	-	- 37,0	284,20	- 10 515	-
38.	B	R4	kamerová inspekce vyčištěného potrubí	m	- 37,0	-	- 37,0	83,30	- 3 082	-
39.	B	R5	nanášení ElastoFlake DN 50	m	- 49,0	-	- 49,0	2 082,50	- 102 043	-
40.	B	R6	nanášení ElastoFlake DN 70	m	-	-	-	2 481,36	-	-
41.	B	R7	nanášení ElastoFlake DN 100	m	12,0	-	12,0	3 201,66	38 420	-
42.	B	R9	kamerová inspektáž + uložení dat	m	- 37,0	-	- 37,0	112,70	- 4 170	-
43.	SP	721140926	Potrubí litinové odpadní krácení trub DN 125	kus	14,0	-	14,0	129,50	1 813	-
44.	SP	721140915	Potrubí litinové propojení potrubí DN 100	kus	26,0	-	26,0	666,76	17 336	0,1
45.	H	28615603	čistící tvarovka odpadní PP DN 110 pro vysoké teploty	kus	13,0	-	13,0	134,00	1 742	0,0
46.	SP	R2	manžeta + záslepka DN 100	kus	45,0	-	45,0	90,00	4 050	-
47.	SP	R3	manžeta + záslepka DN 70	kus	8,0	-	8,0	80,00	640	-
48.	SP	R4	manžeta + záslepka DN 50	kus	16,0	-	16,0	65,00	1 040	-
49.	H	28615691	hrdlová zátka HTM DN 110 l = 46mm	kus	12,0	-	12,0	24,30	292	0,0
50.	SP	R5	HT přechod z litiny do HT 50	kus	1,0	-	1,0	150,00	150	-
51.	SP	R6	HT přechod z litiny do HT 70	kus	1,0	-	1,0	170,00	170	-
52.	SP	R7	HT přechod z litiny do HT 100 42+26	kus	68,0	-	68,0	210,00	14 280	-
53.	SP	998721204	Přesun hmot procentní pro vnitřní kanalizace v objektech v do 36 m	%	2,15	-	2,15	- 538,38	- 1 158	-
<b>725: Zařizovací předměty</b>								<b>2 025</b>	<b>- 0,0</b>	<b>1,8</b>
54.	SP	725110814	Demontáž klozetu Kombi, odsávací	soubo	54,0	-	54,0	164,52	8 884	-
55.	SP	725114912	Zpětná montáž klozetové mísy a sedátka	kus	- 11,0	-	- 11,0	583,74	- 6 421	- 0,0
56.	SP	725113914	Výměna manžety	kus	- 11,0	-	- 11,0	40,34	- 444	- 0,0
57.	SP	998725204	Přesun hmot procentní pro zařizovací předměty v objektech v do 36 m	%	0,28	-	0,28	20,19	6	-
<b>VRN: Vedlejší rozpočtové náklady</b>								<b>- 997</b>		

Poř.	Typ	Kód	Popis	MJ	Výměra bez ztr.	Ztratné	Výměra	Jedn. cena	Cena	Hmotnost	Suť
58.	ON	07	Zařízení staveniště	%	3,0	-	3,0	- 332,19	- 997	-	-
Z4: dešťová kanalizace - změna									- 108 412	-	-
721: Vnitřní kanalizace									- 105 255	-	-
59.	SP	721140915	Potrubí litinové propojení potrubí DN 100	kus	-	-	-	666,76	-	-	-
60.	SP	721140916	Potrubí litinové propojení potrubí DN 125	kus	-	-	-	771,72	-	-	-
61.	SP	721140925	Potrubí litinové odpadní krácení trub DN 100	kus	-	-	-	91,36	-	-	-
62.	SP	721140926	Potrubí litinové odpadní krácení trub DN 125	kus	-	-	-	129,50	-	-	-
63.	B	R1	kamerová inspekce stáv.potrubí	m	4,0	-	4,0	83,30	333	-	-
64.	B	R2	mechanické čištění potrubí frézováním	m	- 26,0	-	- 26,0	294,00	- 7 644	-	-
65.	B	R3	vysušení vzduchovým ventilátorem	m	- 26,0	-	- 26,0	284,20	- 7 389	-	-
66.	B	R4	kamerová inspekce vyčištěného .potrubí	m	- 26,0	-	- 26,0	83,30	- 2 166	-	-
67.	B	R7	nanášení ElastoFlake DN 100	m	- 26,0	-	- 26,0	3 201,66	- 83 243	-	-
68.	B	R9	kamerová inspektáž + uložení dat	m	- 26,0	-	- 26,0	112,70	- 2 930	-	-
69.	SP	998721204	Přesun hmot procentní pro vnitřní kanalizace v objektech v do 36 m	%	2,15	-	2,15	- 1 030,39	- 2 215	-	-
VRN: Vedlejší rozpočtové náklady									- 3 158	-	-
70.	ON	07	Zařízení staveniště	%	3,0	-	3,0	- 1 052,55	- 3 158	-	-