

SMLOUVA O POSKYTOVÁNÍ SLUŽEB

Číslo smlouvy :		Datum smlouvy :	
S01C500057	00057		
		Datum účinnosti smlouvy :	1.10.2001

Tento smluvní formulář je současně smlouvou o odvozu a nakládání s komunálními odpady. Objednatel prohlašuje, že se před uzavřením této smlouvy seznámil s obchodními podmínkami poskytovaných služeb zhotovitelem, je s nimi plně srozuměn a souhlasí s nimi.

1a. OBJEDNATEL Obchodní firma :	DĚTSKÝ DOMOV A ZVLÁŠTNÍ ŠKOLA		
Sídlo :	Sídliště Míru 40, 382 26 Horní Planá		
Adresa pro poštovní styk: (pokud se liší od sídla)	Sídliště Míru 40, 382 26 Horní Planá		
Zastoupen (zastoupen na základě plné moci):			
Tel./fax:			
Bankovní spojení :			
IČO :	60084413		
DIČ :			
Zapsaný v obch. rejstříku			
Kontaktní osoba/tel.:	Mgr.Halda Libor		
Podpisy :			
1b. ZHOTOVITEL Obchodní firma :	.A.S.A. České Budějovice		
Sídlo :	Krajinská 10,370 01 provozovna České Budějovice		
Zastoupen: Zastoupen na základě plné moci:	Ing. Petr Kaněra - Ing. Petra Machová		
Tel./fax:			
Bankovní spojení :	HVB Czech Republic		
IČO:	25171941		
DIČ:	077-25171941		
Kontaktní osoba/tel.:			
Zapsaný v obch. rejstříku	Krajský soud C.Budějovice		

Ceník svozu a nakládání (zejména odstranění nebo využití) s TKO (Ceny jsou uvedeny včetně DPH 5%):
rakturovaná cena se může vlivem zaokrouhlování v souvislosti s DPH lišit o desetihaléře od ceny smluvní.

Typ nádoby	Četnost odvozu	Celková sazba za 1 kus (Kč/rok) včetně pronájmu nádoby		Celková sazba za 1 výsyp (Kč/výsyp) bez pronájmu nádoby	
		Ks	(Kč/rok)	Ks	(Kč/výsyp)
JEDNORÁZOVÝ VÝSYP NÁDOBY 110L	nepravidelný				

3. Seznam stanovišť odpadových nádob

P.č.	Stanoviště	Objem	V / N	Počet nádob	Četnost odvozu	Svozové dny	Interval
1	Horní Planá, Sídliště Míru 40	110	N	6	nepravidelný		Od 1.1.2002
2	Horní Planá, Švermova 83	110	N	2	nepravidelný		Od 1.1.2002
3	Horní Planá, Švermova 116	110	N	6	nepravidelný		Od 1.1.2002

4. Dohodnutým platebním obdobím pro úhradu služeb je: kalendářní měsíc, kalendářní čtvrtletí; kalendářní pololetí; kalendářní rok

Dětský domov a zvláštní škola
Horní Planá

Došlo dne: 23 -01- 2002

Č. j.

DODATEK č. 12
SMLOUVY O POSKYTOVÁNÍ SLUŽEB

Číslo smlouvy:
S01C500057

Datum smlouvy:

Datum účinnosti dodatku smlouvy:
1.1.2020

Od data účinnosti tohoto dodatku se na základě dohody smluvních stran mění dále uvedené části smlouvy, které jsou uvedeny v novém znění následně:

1a. OBJEDNATEL Obchodní firma:	Dětský domov, Základní škola a Školní jídelna
Sídlo:	Sídlíště Míru 40, 382 26 Horní Planá
Adresa pro poštovní styk:	Sídlíště Míru 40, 382 26 Horní Planá
Zastoupen:	Mgr. Jan Urban, ředitel
Zastoupen na základě plné moci:	
Telefon / fax:	
Bankovní spojení:	
IČO:	60084413
DIČ:	
Zapsaný v obch. rejstříku:	
Kontaktní osoba /tel. /e-mail:	
1b. ZHOTOVITEL Obchodní firma:	FCC České Budějovice, s.r.o.
Sídlo:	Dolní 1, 370 04 České Budějovice
Kontaktní adresa:	FCC České Budějovice, s.r.o., prov. ČB, Dolní 1, 370 04 České Budějovice 1, tel: 387 004 601 prov. Frymburk, Náměstí 78, 382 79 Frymburk, tel: 380 735 800
Zastoupen:	Ing. Pavel Tomášek, jednatel
Zastoupen na základě plné moci:	Šimek Jan
Telefon / fax:	
Bankovní spojení:	
IČO:	25171941
DIČ:	
Kontaktní osoba /tel. /e-mail:	
Zapsaný v obch. rejstříku:	Kr. soud Č.Budějovice, sp.zn. C 7648

2. Ceník svozu a nakládání (zejména odstranění nebo využití) s komunálním odpadem (Ceny jsou uvedeny bez DPH. Příslušná DPH bude fakturována v platné zákonné výši). Fakturovaná cena se může vlivem aritmetického zaokrouhlování lišit.

Poskytovaná služba	Četnost odvozu	Celková sazba za 1 kus (Kč/rok) včetně pronájmu nádoby		Celková sazba za 1 kus (Kč/rok) bez pronájmu nádoby	
		Ks	(Kč/rok)	Ks	(Kč/rok)
Svoz nádoby 110l, KO, 1x týdně	52x za rok			8	
Svoz plastů 1100l, 1x 3 týdny	17x za rok			1	
Svoz papíru 1100l, 1x 3 týdny	17x za rok			1	
Svoz skla 1100l, 1x 3 týdny	17x za rok			1	

3. Seznam stanovišť odpadových nádob:

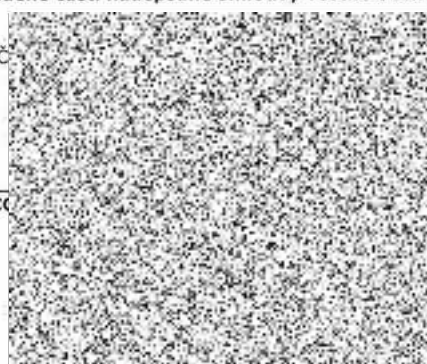
P.č	Stanoviště	Objem	V/N	Počet nádob	Četnost odvozu	Platnost ceny	Kód odpadu	Svozové dny
1	Horní Planá, Sídlíště Míru 40/	110	N	3	52x za rok	1.1.2020	200301	pondělí
2	Horní Planá, Švermova 83/	110	N	1	52x za rok	1.1.2020	200301	pondělí
3	HORNÍ PLANÁ, Švermova 115/	110	N	4	52x za rok	1.1.2020	200301	pondělí
4	Horní Planá, Švermova 116/	1100	N	1	17x za rok	1.1.2020	200139	úterý*
5	Horní Planá, Švermova 116/	1100	N	1	17x za rok	1.1.2020	200101	středa*
6	Horní Planá, Švermova 116/	1100	N	1	17x za rok	1.1.2020	200102	středa*

Vysvětlivky: V – nádoba zhotovitele N – nádoba objednatele

* Svoz separace (papír, plasty, sklo) - termíny svozu dle rozpisu na r. 2020 (svozový den plasty - úterý).

4. Neuvedené části nadepsané smlouvy včetně obchodních podmínek poskytovaných služeb zůstávají nezměněny.

V Č:



FCC:

V *H. Mandl* dne 16.12.2019

Dětský domov, Základní škola a Školní jídelna
Objednatel