

Průvodní zpráva

Projekt volného interiéru



OBSAH :

A.1	Identifikační údaje stavby	3
a)	Údaje o stavbě	3
b)	Údaje o stavebníkovi	3
c)	Údaje o zpracovateli dokumentace	3
A.2	Údaje o stavbě	4
a)	Nová stavba nebo změna dokončené stavby	4
b)	Účel užívání stavby	4
A.3	Členění a popis prvků volného interiéru	4
a)	Stoly	4
b)	Židle	4
c)	Lavice	4
d)	Doplňky	4
A.4	Pokyn pro dodavatele	5

A.1 IDENTIFIKAČNÍ ÚDAJE STAVBY

a) Údaje o stavbě

Stupeň dokumentace : **Projekt volného interiéru**
Název stavby : **Nová radnice pro Prahu 7**

Místo stavby : U Průhonu 1338/38, 170 00 Praha 7
Obec : 554 782 Praha
Stavební úřad : Městská část Praha 7 – Úřad městské části
stavební úřad
nábř.Kapitána Jaroše 1000, 170 00 Praha 7
Katastrální území : 730 122 Holešovice

b) Údaje o stavebníkovi

Investor-Stavebník : **Městská část Praha 7**
nábř. Kapitána Jaroše 1000/7, 170 00 Praha 7
[REDACTED]
Koordinátor
Zástupce stavebníka : **CONTRACTIS, s.r.o., Moulíkova 3286/1b, 150 00 Praha 5**
Manažer projektu [REDACTED]

c) Údaje o zpracovateli dokumentace

Architekt projektu : **Ateliér bod architekti s.r.o.**
Osadní 799/26, 170 00Praha 7
IČ 045 98 261
[REDACTED]

Datum zpracování

červenec 2018

A.2 ÚDAJE O STAVBĚ

a) Nová stavba nebo změna dokončené stavby

Navrhované úpravy stávajícího objektu U Průhonu 1338/38 jsou charakteru změny dokončené stavby, původní účel budovy ani její půdorysné či výškové rozměry, ani objem se nemění.

b) Účel užívání stavby

Funkce budovy jako budovy administrativní se nemění. Celá budova bude po úpravách sloužit jako nové sídlo Úřadu městské části Prahy 7, všechna nadzemní podlaží budou vyhrazena kancelářím úřadu a jednacím místnostem převážně s volným přístupem veřejnosti. Vstupní podlaží – 1NP – bude koncentrovat služby pro veřejnost, v ostatních podlažích se bude veřejnost vyskytovat již méně. V suterénu vznikne, kromě technického zázemí, velký zasedací sál zastupitelstva. Střecha na úrovni 9.NP se nepředpokládá obytná, terasy přivrácené do ulice U Průhonu na úrovních 6. – 8.NP si zachovávají obytnou funkci s přístupem pouze zaměstnanců úřadu.

A.3 ČLENĚNÍ PRVKŮ VOLNÉHO INTERIÉRU

a) Stoly

b) Židle

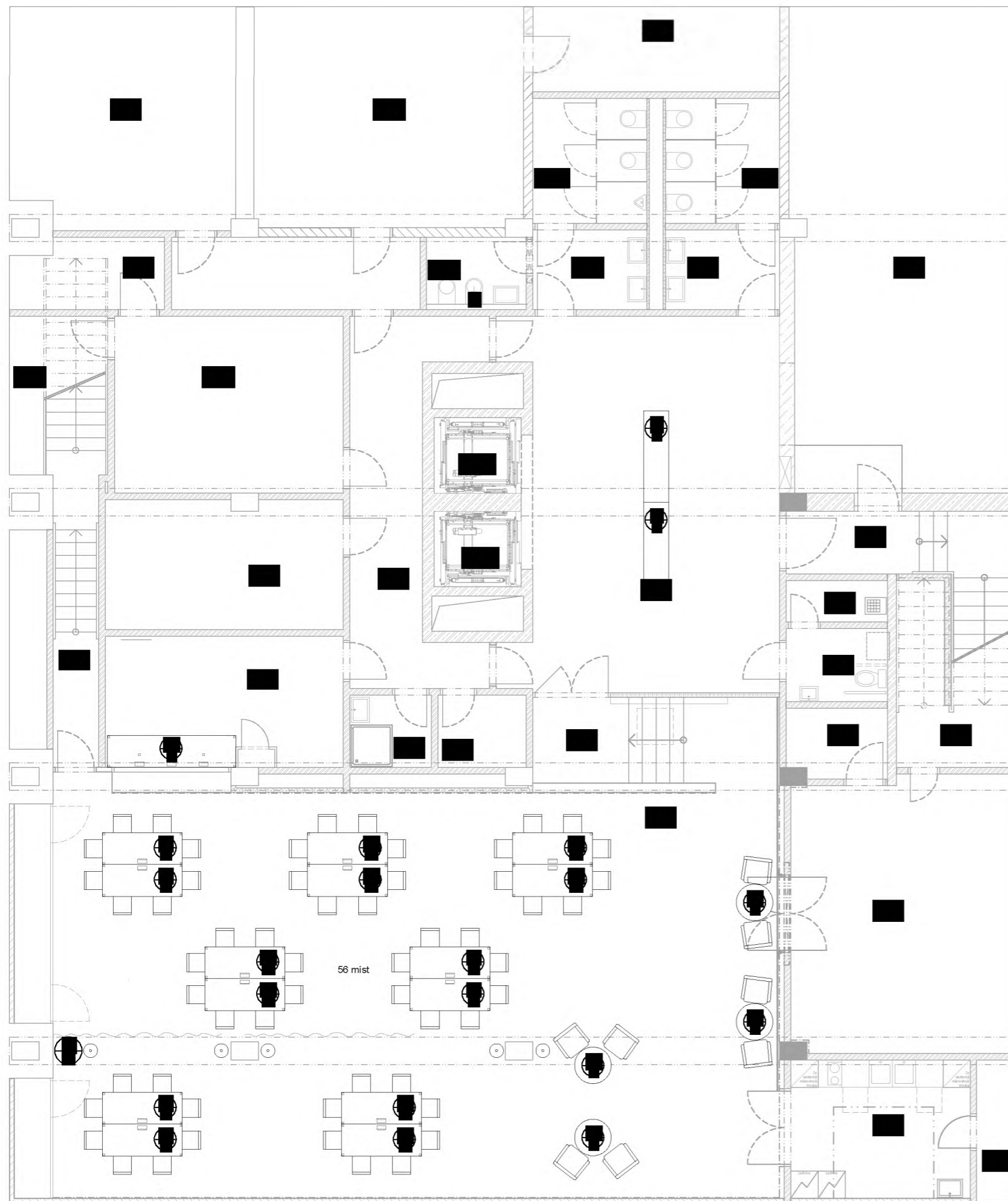
c) Lavice

d) Doplnky

A.4 POKYN PRO DODAVATELE

Spojovací, vyrovnávací, kotvící a pomocné montážní konstrukce, včetně montáže, jsou součástí dodávky. Před zadáním do výroby si dodavatel stavby ověří rozměry otvorů na místě vč. připojovacích bodů a stavební připravenosti navazujících profesí. Součástí dodávky je detailní realizační a dílenská dokumentace, která bude před zadáním do výroby předložena projektantovi a autorovi architektonického návrhu k písemnému odsouhlasení. Dodavatel předloží fyzické vzorky a prototypy všech použitých materiálů, povrchových úprav a ostatních dodávek, které musí být písemně schváleny autorem architektonického návrhu. Součástí dodávky jsou veškeré ochranné a vykrývací prostředky a opatření potřebné k provedení funkční dodávky a ochraně povrchů a dokončených konstrukcí. Ostatní požadavky na výroby, dodávku a montáž – viz specifikace ve výkazech výměr. Požární odolnost dle PBR.

Barevnost určená dle přílohy BAREVNÉ ŘEŠENÍ nebo autorem návrhu – bude stanoveno na základě dostatečného množství vzorků, jejichž provedení před zadáním do výroby je součástí dodávky. Vybraný vzorek musí být předem písemně odsouhlasen autorem návrhu.



LEGENDA

GRAFICKÁ ZNAČKA	KÓD	POPIS	POČET KUSŮ
		STŮL SC1- CAFÉ	4
		STŮL SV1	1
		STŮL SJ5- JEDNACÍ	14
		ŽIDLE ZS1- STOHOVATELNÉ	56
		ŽIDLE ZZS1- ZASEDACÍ SÁL	8
		LAVICE L1- CHODBY	2
		VĚŠÁK STOJACÍ	5

1PP

Souřadnicový systém JTSK, Výškový systém BpV ±0,000 = 189,05

AKCE:

STAVEBNÍK:

PROJEKTANT:

ROD ARCHITEKTI

PROJEKTANT ČÁSTI:

STUPEŇ DOKUMENTACE:
PROJEKT INTERIÉRU

DATUM

07.2018

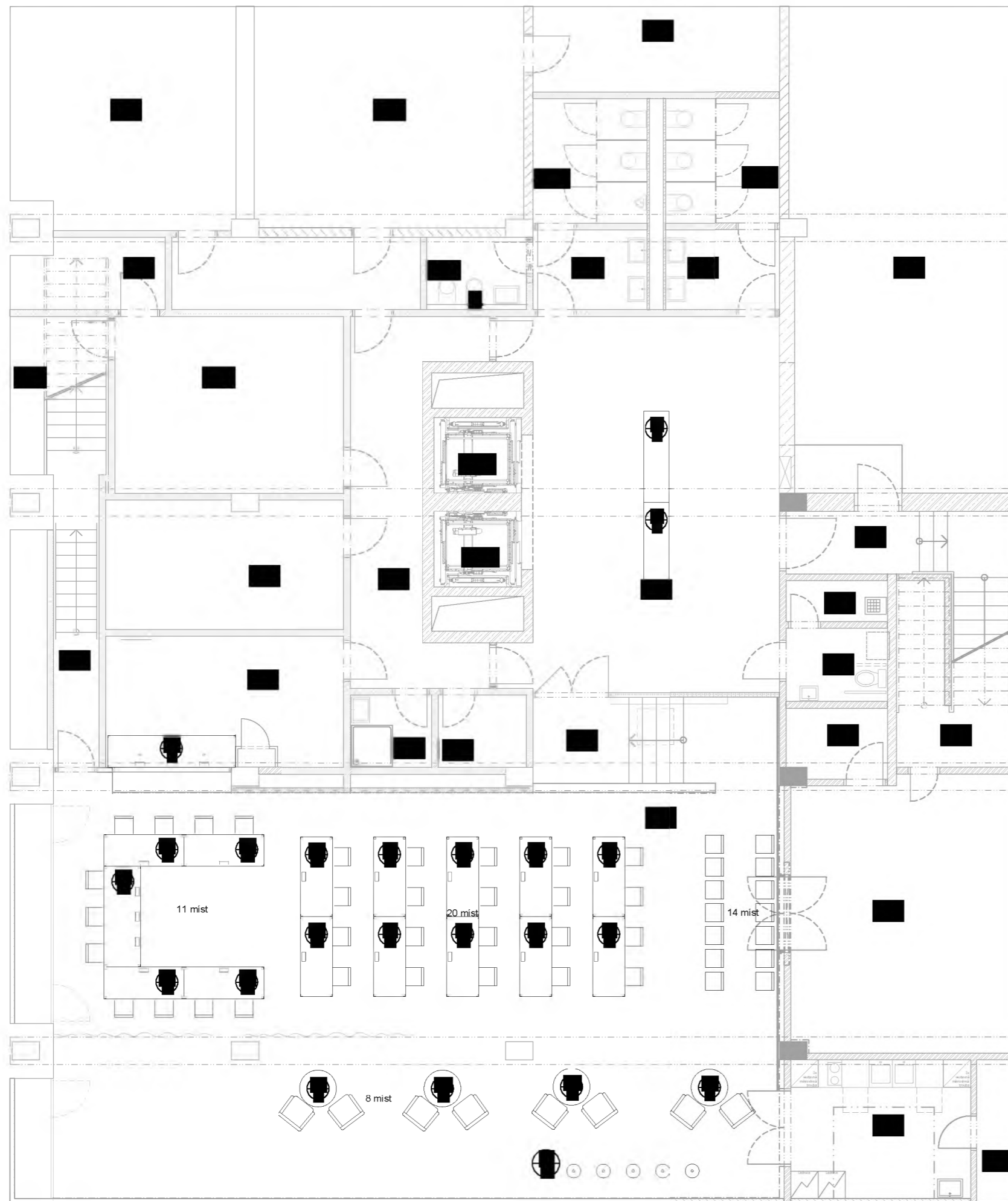
M

1:100

Č.V.

NÁZEV VÝKRESU **CELKOVÉ VÝKRESY S VÝPISEM PRVKŮ**
1.PP- VARIANTA 1

A01



LEGENDA

GRAFICKÁ ZNAČKA	KÓD	POPIS	POČET KUSŮ
		STŮL SC1- CAFÉ	4
		STŮL SJ5- JEDNACÍ	14
		STŮL SJ6- JEDNACÍ	1
		ŽIDLE ZS1- STOHOVATELNÉ	45
		ŽIDLE ZZS1- ZASEDACÍ SÁL	8
		LAVICE L1- CHODBY	2
		VĚŠÁK STOJACÍ	5

1PP

Souřadnicový systém JTSK, Výškový systém BpV ±0,000 = 189,05

AKCE:

STAVEBNÍK:

PROJEKTANT :

BOD ARCHITEKTI

PROJEKTANT ČÁSTI:

STUPEŇ DOKUMENTACE:
PROJEKT INTERIÉRU

DATUM

07.2018

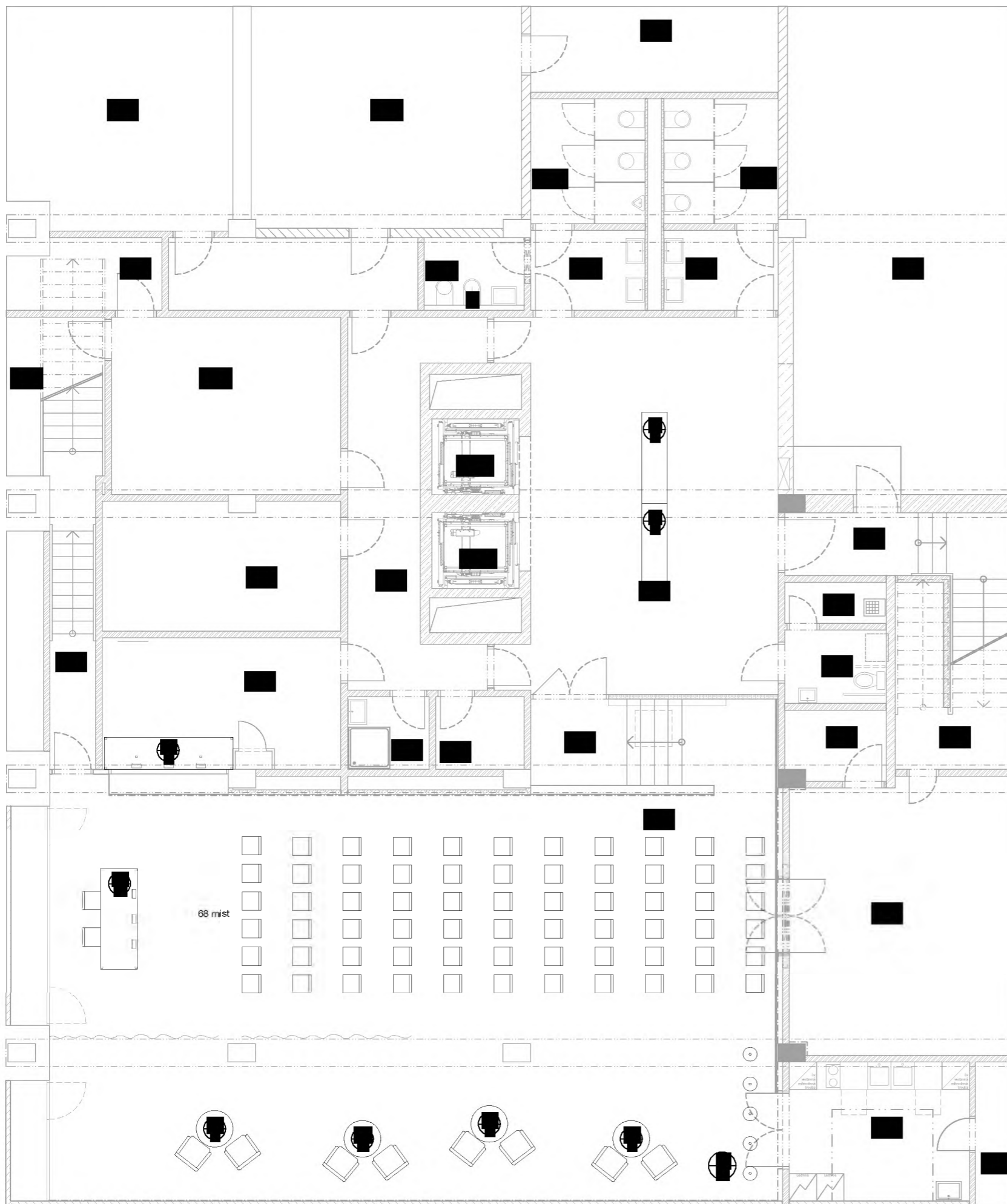
M

1:100

Č.V.

NÁZEV VÝKRESU CELKOVÉ VÝKRESY S VÝPISEM PRVKŮ
1.PP- VARIANTA 2

A02



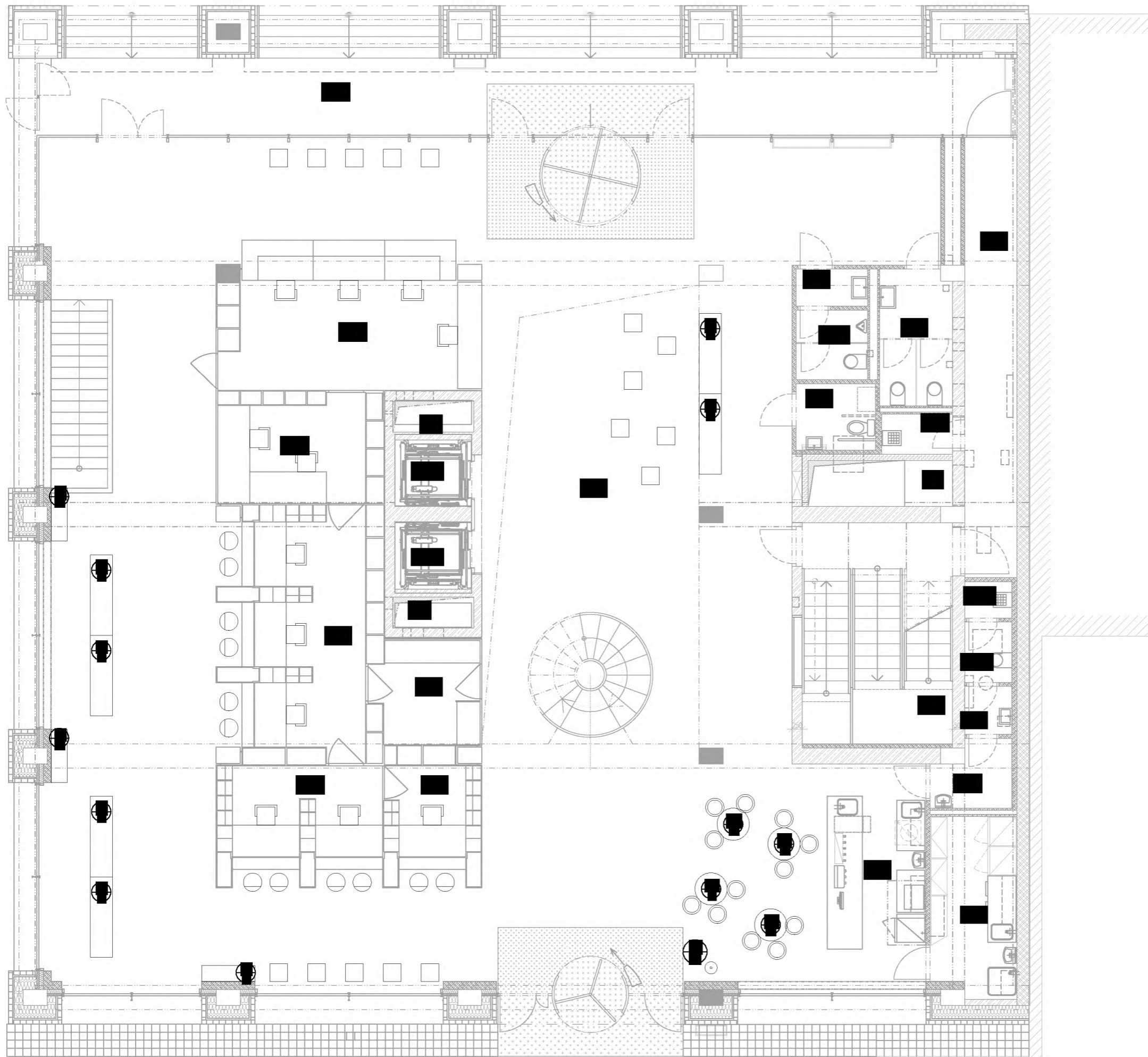
LEGENDA

GRAFICKÁ ZNAČKA	KÓD	POPIS	POČET KUSŮ
		STŮL SC1- CAFÉ	4
		STŮL SJ6- JEDNACÍ	1
		ŽIDLE ZS1- STOHOVATELNÉ	68
		ŽIDLE ZZS1- ZASEDACÍ SÁL	8
		LAVICE L1- CHODBY	2
		VĚŠÁK STOJACÍ	5

1PP

Souřadnicový systém JTSK, Výškový systém BpV ±0,000 = 189,05

AKCE:	STAVEBNÍK:	PROJEKTANT: BOD ARCHITEKTI	PROJEKTANT ČÁSTI:	STUPEŇ DOKUMENTACE: PROJEKT INTERIÉRU	DATUM: 07.2018	M	1:100	Č.V.
					NÁZEV VÝKRESU: CELKOVÉ VÝKRESY S VÝPISEM PRVKŮ			A03
					1.PP- VARIANTA 3			



LEGENDA

GRAFICKÁ ZNAČKA	KÓD	POPIS	POČET KUSŮ
		STOLY SC1- CAFÉ	4
		ŽIDLE ZP1- PŘEPÁŽKY	12
		ŽIDLE ZJ2- JEDNACÍ- PŘEPÁŽKY	12
		ŽIDLE ZC1- CAFÉ	12
		LAVICE L1- CHODBY	6
		LAVICE L3- KOSTKY- CHODBY	16
		PULT P1	3
		VĚŠÁK STOJACÍ	1

1NP

Souřadnicový systém JTSK, Výškový systém BpV ±0,000 = 189,05

AKCE:

STAVEBNÍK:

PROJEKTANT:

BOD ARCHITEKTI

PROJEKTANT ČÁSTI:

STUPEŇ DOKUMENTACE:
PROJEKT INTERIÉRU

DATUM

07.2018

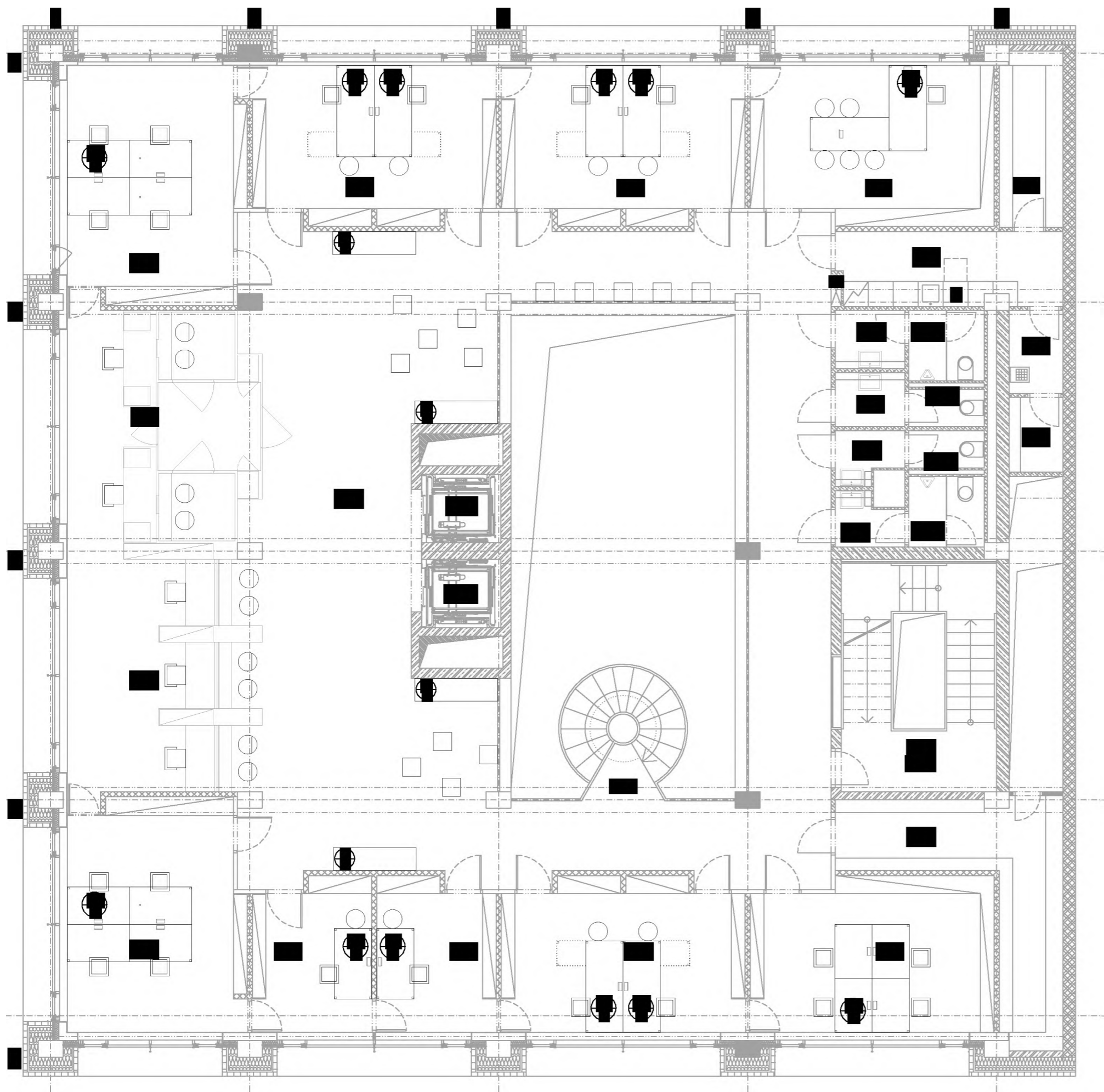
M

1:100

Č.V.

NÁZEV VÝKRESU CELKOVÉ VÝKRESY S VÝPÍSEM PRVKŮ
1.NP

A04



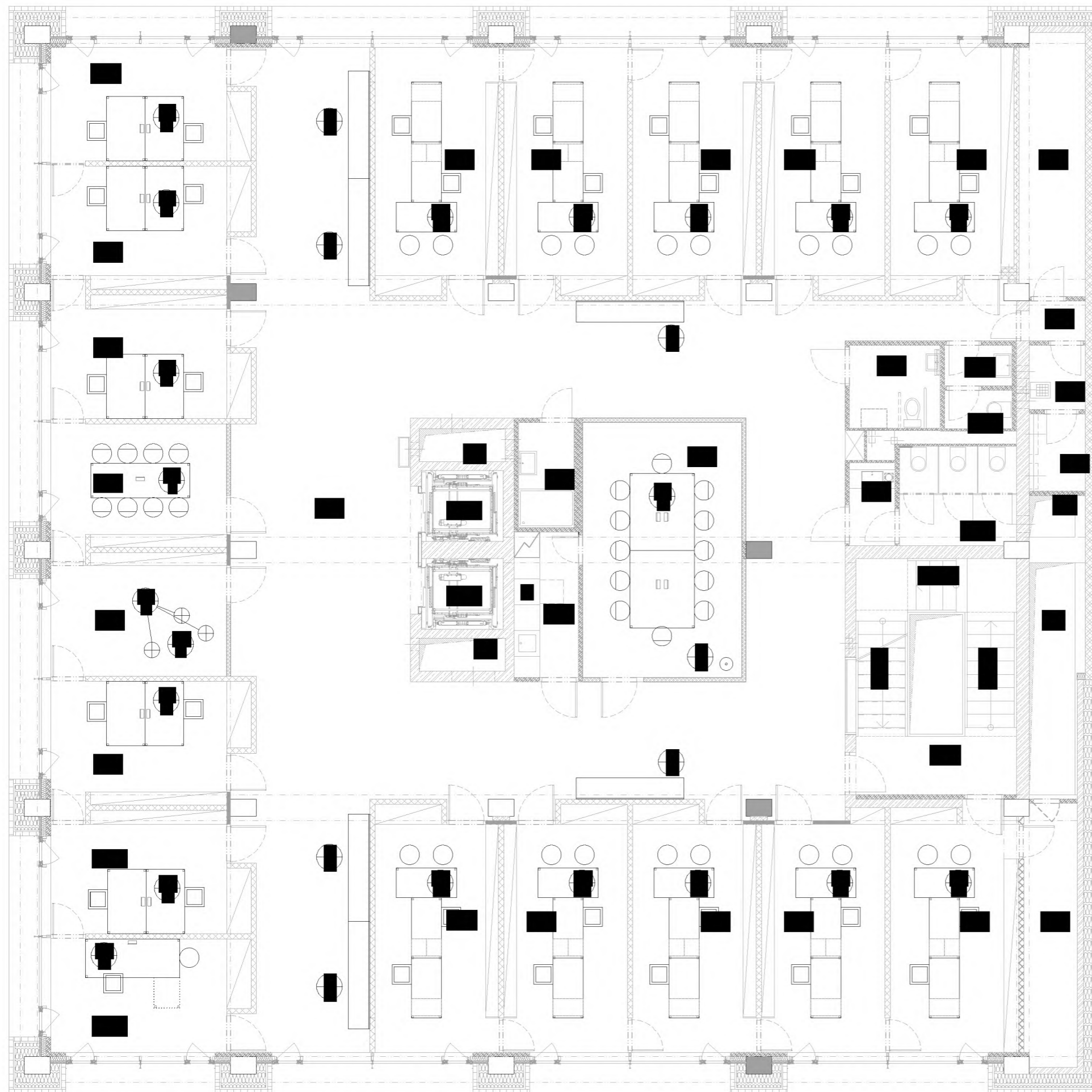
LEGENDA

GRAFICKÁ ZNAČKA	KÓD	POPIS	POČET KUSŮ
		STŮL SK2- 1 PRACOVNÍ MÍSTO	6
		STŮL SK4- 1 PRACOVNÍ MÍSTO	2
		STŮL SK5- 4 PRACOVNÍ MÍSTA	2
		STŮL SK6- 4 PRACOVNÍ MÍSTA	1
		STŮL SK9- VEDOUcí	1
		ŽIDLE ZK1- KANCELÁŘE	21
		ŽIDLE ZP1- PŘEPÁŽKY	5
		ŽIDLE ZJ1- JEDNACÍ- KANCELÁŘE	13
		ŽIDLE ZJ2- JEDNACÍ- PŘEPÁŽKY	10
		LAVICE L1- CHODBY	4
		LAVICE L3- KOSTKY- CHODBY	14
		MOBILNÍ KONTEJNER	15

2NP

Souřadnicový systém JTSK, Výškový systém BpV ±0,000 = 189,05

AKCE:	STAVEBNÍK:	PROJEKTANT:	BOD ARCHITEKTI	PROJEKTANT ČÁSTI:	STUPEŇ DOKUMENTACE:	DATUM	07.2018	M	1:100	Č.V.
					PROJEKT INTERIÉRU	NÁZEV VÝKRESU CELKOVÉ VÝKRESY S VÝPISEM PRVKŮ			A05	
						2.NP				



LEGENDA

GRAFICKÁ ZNAČKA	KÓD	POPIS	POČET KUSŮ
	■	STŮL SK2- 1 PRACOVNÍ MÍSTO	1
	■	STŮL SK3- 2 PRACOVNÍ MÍSTA	5
	■	STŮL SK14- 2 PRACOVNÍ MÍSTA	10
	■	STŮL SJ1- JEDNACÍ- 8 MÍST	1
	■	STŮL SJ2- JEDNACÍ- 12 MÍST	1
□	■	ŽIDLE ZK1- KANCELÁŘE	31
○	■	ŽIDLE ZJ1- JEDNACÍ- KANCELÁŘE	21
○	■	ŽIDLE ZJ2- JEDNACÍ- JEDNACÍ MÍSTNOSTI	20
	■	MOBILNÍ KONTEJNER	21
	■	MOBILNÍ KONTEJNER - OBOUSTRANÝ	10
	■	VĚŠÁK V2- STOJACÍ	1
▭	■	LAVICE L2- CHODBY	6
⊕	■	ŽIDLE DĚTSKÝ KOUTEK	3
	■	STŮL DĚTSKÝ KOUTEK	1

3NP

Souřadnicový systém JTSK, Výškový systém BpV ±0,000 = 189,05

AKCE:

STAVEBNÍK:

PROJEKTANT:

BOD ARCHITEKTI

PROJEKTANT ČÁSTI:

STUPEŇ DOKUMENTACE:
PROJEKT INTERIÉRU

DATUM

07. 2018

M

1:100

Č.V.

NÁZEV VÝKRESU **CELKOVÉ VÝKRESY S VÝPISEM PRVKŮ**
3.NP

A06



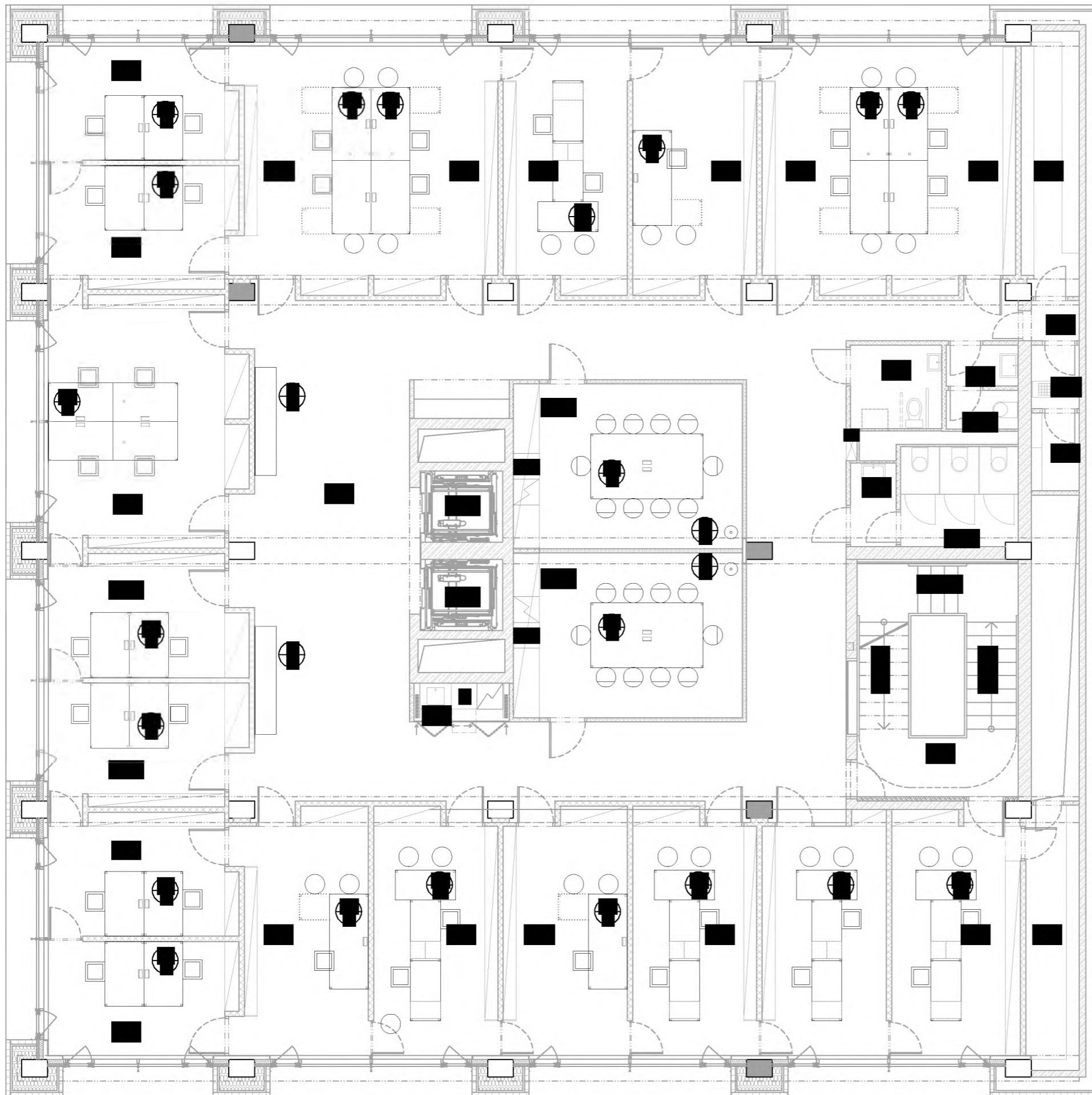
LEGENDA

GRAFICKÁ ZNAČKA	KÓD	POPIS	POČET KUSŮ
	■	STÚL SK1- 2 PRACOVNÍ MÍSTA	1
	■	STÚL SK2- 1 PRACOVNÍ MÍSTO	3
	■	STÚL SK3- 2 PRACOVNÍ MÍSTA	3
	■	STÚL SK5- 4 PRACOVNÍ MÍSTA	1
	■	STÚL SK11- 2x ASISTENT/KA	1
	■	STÚL SK14- 2 PRACOVNÍ MÍSTA	6
	■	STÚL SK15- 2 PRACOVNÍ MÍSTA	4
	■	STÚL SJ3- JEDNACÍ- 10 MÍST	2
□	■	ŽIDLE ZK1- KANCELÁŘE	37
○	■	ŽIDLE ZJ1- JEDNACÍ- KANCELÁŘE	28
◐	■	ŽIDLE ZJ2- JEDNACÍ- JEDNACÍ MÍSTNOSTI	20
▭	■	LAVICE L2- CHODBY	2
	■	MOBILNÍ KONTEJNER	27
	■	MOBILNÍ KONTEJNER - OBOUSTRANÝ	6
	■	VĚŠÁK V2- STOJACÍ	2

4NP

Souřadnicový systém JTSK, Výškový systém BpV ±0,000 = 189,05

AKCE:	STAVEBNÍK:	PROJEKTANT: BOD ARCHITEKTI	PROJEKTANT ČÁSTI:	STUPEŇ DOKUMENTACE: PROJEKT INTERIÉRU	DATUM: 07.2018	M	1:100	Č.V. A07
					NÁZEV VÝKRESU: CELKOVÉ VÝKRESY S VÝPISEM PRVKŮ 4.NP			A07



LEGENDA

GRAFICKÁ ZNAČKA	KÓD	POPIS	POČET KUSŮ
		STŮL SK1- 2 PRACOVNÍ MÍSTA	4
		STŮL SK2- 1 PRACOVNÍ MÍSTO	3
		STŮL SK3- 2 PRACOVNÍ MÍSTA	6
		STŮL SK5- 4 PRACOVNÍ MÍSTA	1
		STŮL SK14- 2 PRACOVNÍ MÍSTA	5
		STŮL SJ3- JEDNACÍ- 10 MÍST	2
		ŽIDLE ZK1- KANCELÁŘE	37
		ŽIDLE ZJ1- JEDNACÍ- KANCELÁŘE	25
		ŽIDLE ZJ2- JEDNACÍ- JEDNACÍ MÍSTNOSTI	20
		LAVICE L2- CHODBY	2
		MOBILNÍ KONTEJNER	26
		MOBILNÍ KONTEJNER - OBOUSTRANÝ	5
		VĚŠÁK V2- STOJACÍ	2

5NP

Souřadnicový systém JTSK, Výškový systém BpV ±0,000 = 189,05

AKCE:	STAVĚRNÍK:	PROJEKTANT:	ROD ARCHITEKTI	PROJEKTANT ČÁSTI:	STUPEŇ DOKUMENTACE: PROJEKT INTERIÉRU	DATUM	07.2018	M	1:100	Č.V.
						NÁZEV VÝKRESU CELKOVÉ VÝKRESY S VÝPISEM PRVKŮ				A08
						5.NP				



LEGENDA

GRAFICKÁ ZNAČKA	KÓD	POPIS	POČET KUSŮ
		STÚL SK3- 2 PRACOVNÍ MÍSTA	1
		STÚL SK7- RADNÍ- ZÁPADNÍ MODUL	5
		STÚL SK8- RADNÍ- SEVERNÍ/ JIŽNÍ MODUL	1
		STÚL SK10- STAROSTA, TAJEMNÍK	2
		STÚL SK11- 2X ASISTENT/ KA	4
		STÚL SK14- 2 PRACOVNÍ MÍSTA	1
		STÚL SK15- 2 PRACOVNÍ MÍSTA	2
		STÚL SJ2- JEDNACÍ- 12 MÍST	1
		ŽIDLE ZK1- KANCELÁŘE	25
		ŽIDLE ZJ1- JEDNACÍ- KANCELÁŘE	36
		ŽIDLE ZJ2- JEDNACÍ- JEDNACÍ MÍSTNOSTI	12
		LAVICE L1- CHODBY	4
		MOBILNÍ KONTEJNER	19
		MOBILNÍ KONTEJNER - OBOUSTRANÝ	1
		STÚL SE1- EXTERIÉROVÝ	2
		ŽIDLE ZE1- EXTERIÉROVÁ	8
		VĚŠÁK V2- STOJACÍ	1

6NP

Souřadnicový systém JTSK, Výškový systém BpV ±0,000 = 189,05

AKCE:	STAVEBNÍK:	PROJEKTANT: BOD ARCHITEKTI	PROJEKTANT ČÁSTI:	STUPEŇ DOKUMENTACE: PROJEKT INTERIÉRU	DATUM: 07.2018	M	1:100	Č.V.
					NÁZEV VÝKRESU: CELKOVÉ VÝKRESY S VÝPÍSEM PRVKŮ 6.NP			A09



LEGENDA

GRAFICKÁ ZNAČKA	KÓD	POPIS	POČET KUSŮ
		STŮL SK1- 2 PRACOVNÍ MÍSTA	7
		STŮL SK2- 1 PRACOVNÍ MÍSTO	2
		STŮL SK5- 4 PRACOVNÍ MÍSTA	2
		STŮL SK12- 1 PRACOVNÍ MÍSTO	1
		ŽIDLE ZK1- KANCELÁŘE	30
		ŽIDLE ZJ1- JEDNACÍ- KANCELÁŘE	15
		LAVICE L1- CHODBY	4
		MOBILNÍ KONTEJNER	20
		STŮL SE1- EXTERIÉROVÝ	4
		ŽIDLE ZE1- EXTERIÉROVÁ	16

7NP

Souřadnicový systém JTSK, Výškový systém BpV ±0,000 = 189,05

AKCE:	STAVEBNÍK:	PROJEKTANT: BOD ARCHITEKTI	PROJEKTANT ČÁSTI:	STUPEŇ DOKUMENTACE: PROJEKT INTERIÉRU	DATUM: 07.2018	M	1:100	Č.V.
					NÁZEV VÝKRESU: CELKOVÉ VÝKRESY S VÝPISEM PRVKŮ			A10
					7.NP			



LEGENDA

GRAFICKÁ ZNAČKA	KÓD	POPIS	POČET KUSŮ
		STŮL SK1- 2 PRACOVNÍ MÍSTA	4
		STŮL SK2- 1 PRACOVNÍ MÍSTO	6
		STŮL SK3- 2 PRACOVNÍ MÍSTA	1
		STŮL SK6- 4 PRACOVNÍ MÍSTA	1
		STŮL SK13- TISK	1
		STŮL SJ4- JEDNACÍ- 24 MÍST	1
		STŮL SJ7- KUCHYŇKA	1
		ŽIDLE- KANCELÁŘE	20
		ŽIDLE JEDNACÍ ZJ1- KANCELÁŘE	21
		ŽIDLE JEDNACÍ ZJ2- ZASEDAČKY	24
		MOBILNÍ KONTEJNER	14
		STŮL SE1- EXTERIÉROVÝ	4
		ŽIDLE ZE1- EXTERIÉROVÁ	16
		VĚŠÁK V2- STOJACÍ	2
		LAVICE L2- CHODBY	1

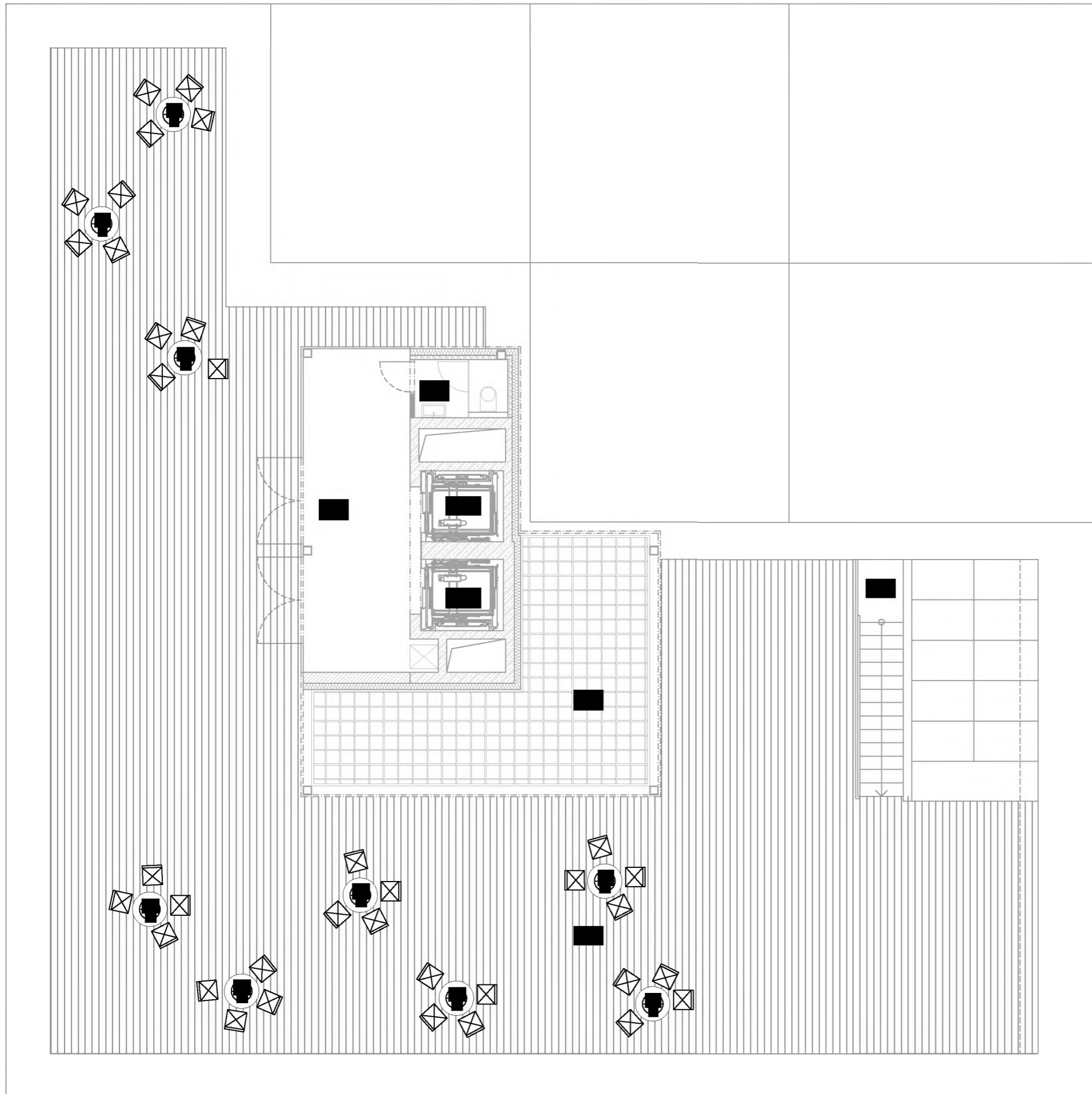
8NP

Souřadnicový systém JTSK, Výškový systém BpV ±0,000 = 189,05

AKCE:	STAVEBNÍK:	PROJEKTANT: BOD ARCHITEKTI	PROJEKTANT ČÁSTI:	STUPEŇ DOKUMENTACE: PROJEKT INTERIÉRU	DATUM: 07.2018	M	1:100	Č.V.
					NÁZEV VÝKRESU: CELKOVÉ VÝKRESY S VÝPISEM PRVKŮ			A11
					8.NP			

LEGENDA

GRAFICKÁ ZNAČKA	KÓD	POPIS	POČET KUSŮ
	■	STŮL SE1- EXTERIÉROVÝ	9
⊗	⊗	ŽIDLE ZE1- EXTERIÉROVÁ	36



9NP

Souřadnicový systém JTSK, Výškový systém BpV ±0,000 = 189,05

AKCE:	STAVEBNÍK:	PROJEKTANT :	BOD ARCHITEKTI	PROJEKTANT ČÁSTI:	STUPEŇ DOKUMENTACE: PROJEKT INTERIÉRU	DATUM	07.2018	M	1:100	Č.V.
						NÁZEV VÝKRESU CELKOVÉ VÝKRESY S VÝPISEM PRVKŮ				A12
						9.NP				