

**Smlouva na dodávky elektroinstalačního materiálu**

č. j. KRPJ-122846-11/ČJ-2019-1600VZ


Smluvní strany**Odběratel:****Česká republika – Krajské ředitelství policie kraje Vysočina**

se sídlem: Vrchlického 2627/46, 587 24 Jihlava
zastoupená: plk. RNDr. Miloslavem Klodnerem, náměstkem ředitele pro ekonomiku
IČ: 72052147
bankovní spojení: 
číslo účtu:
pověření pracovníci:
kontakt:

(dále jen jako "odběratel") na straně jedné

a

Dodavatel:**Sonepar Česká republika spol. s r. o.**

se sídlem: Vážní 1125, 500 03 Hradec Králové
zastoupený: Ing. Jiřím Loudou a Ing. Přemyslem Pekáčem - jednatelem
IČO: 47450436
DIČ: CZ47450436
bankovní spojení: 
číslo účtu:
Kontaktní osoba:

Zapsaný v obchodním rejstříku C 9304 vedeným u Krajského soudu v Hradci Králové

(dále jen jako „dodavatel“) na straně druhé

uzavírají ve smyslu ustanovení § 2079 a násl. zákona č. 89/2012 Sb., občanský zákoník (dále jen „OZ“) tuto

smlouvu o dodávkách elektroinstalačního materiálu


Čl. I. Předmět smlouvy

- 1.1. Předmětem této smlouvy je závazek dodavatele dodávat elektroinstalační materiál pro potřeby KŘP kraje Vysočina dle Přílohy č. 1 této smlouvy a případně další zboží stejného charakteru dle potřeb a požadavků objednatele a sortimentu dodavatele (dále jen „zboží“), a to dle podmínek dále specifikovaných. Přesné množství a druh bude specifikován v konkrétních dílčích objednávkách, které jsou oprávněni předkládat pouze pověření pracovníci objednatele (dále jen „pověřený pracovník“).
- 1.2. Současně s dodávkami zboží předá dodavatel pověřenému pracovníkovi objednatele následující doklady:
 - a) dodací list,
 - b) technický list - při dodávce objednaného zboží
 - c) popř. i fakturu

Čl. II. Cena

- 2.1. Cena za dodávky zboží je stanovena dohodou smluvních stran podle ustanovení § 2 zák. č. 526/1990 Sb., o cenách, v platném znění, v souladu s cenovou nabídkou dodavatele, která je přílohou č. 1 a nedílnou součástí této smlouvy.
- 2.2. Celková cena za jednotlivé dodávky zboží na základě konkrétních dílčích objednávek nepřesáhne částku **750.000,00 Kč bez DPH, 21 % DPH, 907 500,00 Kč (slovy: devět set sedm tisíc pět set korun českých) včetně DPH.**
- 2.3. Celková cena se sjednává jako nejvýše přípustná.

Čl. III. Práva a povinnosti smluvních stran


- 3.1. Práva a povinnosti dodavatele:
 - a) dodat zboží řádně a včas, v termínu, na kterém se s objednatelem dohodne, ve stanoveném místě, stanoveným způsobem a ve stanovené jakosti a kvalitě,
 - b) v rámci každé dílčí dodávky dodat spolu se zbožím technické listy jednotlivých produktů,
 - c) upozornit objednatele na překážky znemožňující provedení dodávek zboží,
 - d) nést odpovědnost za vadné a opožděné plnění a způsobené škody z tohoto plnění,
 - e) dodržovat individuální pokyny objednatele
 - f) odstoupit od smlouvy při podstatném porušení povinností objednatele,
 - g) požadovat od objednatele řádné a včasné zaplacení dohodnuté ceny
 - h) při každé změně prodejních cen zaslat ceník v elektronické podobě na e-mail: 
- 3.2. Práva a povinnosti odběratele:
 - a) poskytnout dodavateli potřebné spolupůsobení (součinnost),
 - b) převzít dodávku zboží,

- c) oznámit dodavateli veškeré vady a požadovat jejich odstranění v náhradním termínu, na němž se s dodavatelem dohodne,
- d) zaplatit cenu za dodávky zboží
- e) odstoupit od smlouvy při podstatném porušení povinností objednatele
- f) požadovat od dodavatele náhradu za jeho vadné a opožděné plnění

Čl. IV. Dodací podmínky

- 4.1. Dodavatel se zavazuje dodávat zboží dle potřeb a požadavků objednatele na základě jednotlivých dílčích objednávek v souladu s cenovou nabídkou, která je přílohou č. 1 a nedílnou součástí této smlouvy.
- 4.2. Dodavatel se zavazuje provést dodávku zboží na základě konkrétní objednávky, kterou zašle objednatel na e-mail specifikovaný v této smlouvě, nejpozději do 5 pracovních dnů. Za datum splnění dodávky se považuje den převzetí dodávky dle dodacího listu podepsaného pověřeným pracovníkem objednatele.
- 4.3. Objednávky přijímá provozovna dodavatele se sídlem: Heroltická 19, 586 01 Jihlava.
- 4.4. Objednatel nabývá vlastnictví k dodanému zboží jeho převzetím od dodavatele; převzetí bude prokázáno podpisem pověřeného pracovníka na dodacím listu.
- 4.5. Místo plnění: KŘP kraje Vysočina, Vrchlického 2726/46, Jihlava. Dopravu do místa plnění zajišťuje dodavatel na svůj náklad.

Čl. V. Fakturace a placení

- 5.1. Smluvní strany se dohodly, že dodavatel vystaví fakturu za jednotlivá plnění vždy do 5 pracovních dnů od dodání zboží objednateli na základě konkrétní dílčí objednávky.
- 5.2. Smluvní strany se dohodly na splatnosti faktur 21 dnů od doručení faktury objednateli. Faktura je uhrazená dnem připsání fakturované částky na účet dodavatele.
- 5.3. Faktura musí obsahovat náležitosti daňového dokladu dle § 28 odst. 2 zákona č. 235/2004 Sb., o dani z přidané hodnoty, ve znění pozdějších předpisů a § 435 OZ. Přílohu faktury musí tvořit kopie jednotlivých dodacích listů potvrzené pověřeným pracovníkem objednatele. Na faktuře musí být uvedeno číslo této smlouvy.
- 5.4. Faktura bude zaslána objednateli:
 - **elektronicky** prostřednictvím datové schránky **x9nhptc** nebo
 - **e-mailem** na adresu:  a do předmětu e-mailu uveďte Faktura – Krajské ředitelství policie Kraje Vysočina nebo
 - **v listinné podobě** na adresu: Krajské ředitelství policie kraje Vysočina, Odbor rozpočtu a účetnictví, Vrchlického 2627/46, 587 24 Jihlava.



ČI. VI.**Odpovědnost za vady díla a záruka za jakost**

- 6.1. Dodavatel poskytuje na dodané zboží záruku v délce 24 měsíců. Dodavatel se zavazuje, že zboží bude po uvedené dobu způsobilé k použití pro obvyklý účel a zachová si obvyklé vlastnosti. Záruční doba začíná běžet od dodání zboží dodavatelem a převzetím objednatelem. Záruka se nevztahuje na vady, u nichž dodavatel prokáže, že byly způsobeny objednatelem, třetí osobou nebo vyšší mocí (nahodilou událostí) a nezpůsobil je dodavatel.
- 6.2. Zboží je vadné, nemá-li stanovené vlastnosti a neodpovídá-li smlouvě. Za vadu se považují i vady v dokladech nutných pro užívání věci.
- 6.3. Za podstatné porušení se považuje takové porušení povinnosti, o němž strana porušující již při uzavření objednávky věděla nebo musela vědět, že by druhá strana objednávku neuzavřela, pokud by toto porušení předvíдалa.
- 6.4. Je-li vadné plnění podstatným porušením, postupuje kupující v souladu s § 2106 a násl. OZ. Volbu práva z vadného plnění provede kupující v souladu s NOZ současně s oznámením vady písemně. Za písemné oznámení se považuje jak listinná (dopisem, faxem), tak elektronická (e-mailem, datovou schránkou) podoba uplatnění práva z vadného plnění.

ČI. VII.**Podmínky odstoupení od smlouvy**

- 7.1. Od smlouvy lze odstoupit, pokud dojde k podstatnému porušení smluvních vztahů a pokud tento úmysl oznámí oprávněná strana druhé straně do 10-ti dnů od vzniku podstatného porušení povinností.
- 7.2. Podstatným porušením smlouvy se rozumí, jestliže strana porušující smlouvu věděla nebo mohla vědět, že druhá strana při takovém porušení nebude mít zájem na takovém plnění smlouvy.
- 7.3. Za podstatné porušení se považuje zejména:
 - a) prodlení dodavatele s dodáním zboží déle než 5 dnů a objednatel se přitom na tomto prodlení nijak nepodílel,
 - b) objednatel nesplní své finanční závazky vůči dodavateli a nebude schopen poskytnout takové záruky, že je splní v náhradním termínu.
- 7.4. Odstoupení je však přípustné teprve tehdy, když dodavatel dohodl s objednatelem písemně novou přiměřenou lhůtu ke splnění závazku a ta neúspěšně uplynula.

ČI. VIII.**Zajištění splnění závazků a povinností smluvních stran**

Smluvní strany se zavazují z titulu neplnění níže uvedených závazků z této smlouvy zaplatit oprávněné straně tyto smluvní pokuty:


- 8.1. V případě prodlení s dodáním zboží zaplatí dodavatel smluvní pokutu ve výši 0,05 % z ceny za konkrétní dílčí objednávku včetně DPH za každý den prodlení.



- 8.2. V případě neuhrazení faktury objednatelem v termínu uvedeném v článku V. odst. 5. 2. smlouvy má dodavatel právo na úroky z prodlení podle § 1970 občanského zákoníku ve výši 0,05 % z neuhrazené ceny včetně DPH za každý den prodlení.

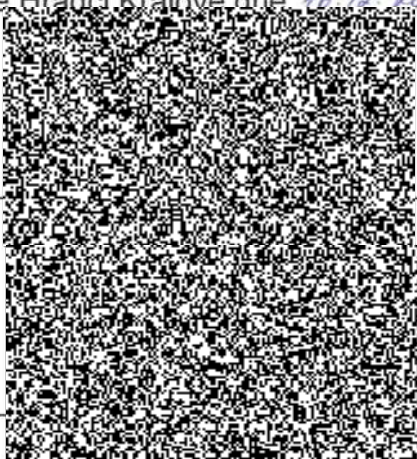
Čl. IX.

Vznik, změna a zánik smlouvy

- 9.1. Tato smlouva je platná dnem podpisu oprávněných osob smluvních stran a účinná dnem zveřejnění v registru smluv  v souladu se zákonem č. 340/2015 Sb., v platném znění.
- 9.2. Smlouva je uzavřena na dobu určitou od 01. ledna 2020 do 31. prosince 2022. Smlouva může skončit i dříve, a to vyčerpáním částky **907 500,00 Kč (slovy: devět set sedm tisíc pět set korun českých) včetně DPH** s ohledem na čl. II. této smlouvy.
- 9.3. Veškeré změny této smlouvy lze provádět pouze formou písemného dodatku potvrzeného oběma smluvními stranami.
- 9.4. K zániku smluvního vztahu může dojít:
- a) dohodou smluvních stran,
 - b) odstoupením jednou ze smluvních stran z důvodů uvedených ve smlouvě,
 - c) výpovědí jednou ze smluvních stran, výpovědní lhůta činí jeden měsíc a počíná běžet 1. den měsíce následujícího po jejím písemném doručení druhé smluvní straně,
 - d) vyčerpáním finanční částky uvedené v čl. II. této smlouvy,
 - e) uplynutím doby, na kterou byl smluvní vztah sjednán bez ohledu na čerpání částky podle čl. II odst. 2.
- 9.5. Práva a povinnosti smluvních stran v této smlouvě výslovně neupravená se řídí příslušnými ustanoveními občanského zákoníku č. 89/2012 Sb.
- 9.6. Tato smlouva je vyhotovena ve třech vyhotoveních, každé s platností originálu. Jedno vyhotovení je určeno pro dodavatele, dvě vyhotovení smlouvy pro objednatele.

Příloha: Krcý list dodavatele

Ve Hradci Králové dne 16. 12. 2019



Ing. Premysl Pekac
jednatel

V Jihlavě dne 17. 12. 19



plk. RNDr. Miloslav Klodner
náměstek ředitele pro ekonomiku

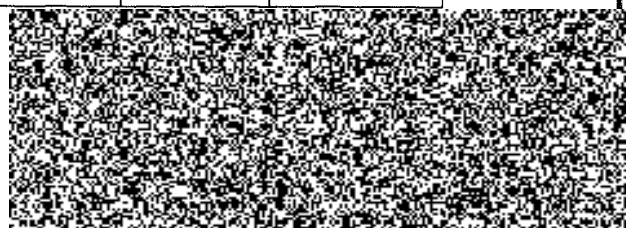
Česká republika - Krajské ředitelství policie
Kraje Vysočina
587 24 Jihlava, Vrchlického 2627

Krycí list

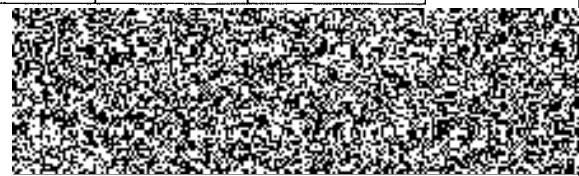
Poř. č.	Materiál	Parametry	POSUZ. MNOŽ.	Jedn.cena bez DPH
1	žárovka standartní čirá 40W	patice E27; U= 230V; P = 40W; Světelný tok = 415 lm	ks	6,5
2	žárovka standartní čirá 60W	patice E27; U= 230V; P = 60W; Světelný tok = 710 lm	ks	6,5
3	LED žárovka 8,5 W	patice E 27, 4000K, 806 lm, 240°, matná, 240V	ks	25
4	LED žárovka 10 W	patice E 27, 4000K, 1055 lm, 240°, matná, 240V	ks	37
5	LED žárovka 12W	E27,230V ,2700K,2100cd, životnost 45000hod., bílá	ks	88
6	LED žárovka 13 W	patice E 27, 4000K, 1521 lm, 160°, matná, 240V	ks	50
7	LED žárovka 14 W	patice E 27, 2700K, 1521 lm, 160°, matná, 240V	ks	50
8	LED žárovka 6 W	patice E 27, 4100K, 470 lm, 270°, mini	ks	27
9	kompaktní zářivka s patičí DZ 11W	U= 230V; světelný tok 900 lm;	ks	31
10	kompaktní zářivka s patičí DZ 13W	U= 230V; světelný tok 900 lm;	ks	39
11	kompaktní zářivka s patičí DZ 18W	U= 230V; světelný tok 1200 lm;	ks	42
12	žárovka výbojková - sodíková, trubcová čirá	patice E27; U=230V; P=70W; světelný tok 6600 lm	ks	146
13	žárovka výbojková - sodíková, trubcová čirá	patice E40; U=230V; P=150W; světelný tok 17500 lm	ks	163,5
14	žárovka výbojková - sodíková, trubcová čirá	patice E40; U=230V; P=250W; světelný tok 33 200 lm	ks	236
15	žárovka výbojková - sodíková, trubcová čirá	patice E40; U=230V; P=400W; světelný tok 56 500 lm	ks	262
16	žárovka výbojková - sodíková, elipsová matová	patice E27; U=230V; P=100W; světelný tok 10 200 lm	ks	190
17	Halogenidová výbojka s keramickým hořákem, dvoupaticová, čirá	vzdálenost kontaktů 114,2 mm, U = 230V; P = 74W; světelný tok 6 700 lm	ks	332
18	zářivková trubice lineární	U = 230V; P = 18W; barva - denní bílá; životnost min. 20 000hod	ks	21
19	zářivková trubice lineární	U = 230V; P = 36W; barva - denní bílá; životnost min. 20 000hod	ks	23
20	zářivková trubice lineární	U = 230V; P = 58W; světelný tok 5000 lm; barva - denní bílá; životnost min. 20 000hod	ks	28
21	Náhrada zářivkové trubice za LED	délka 0,6 m, 7,5W, 1100 lm,4000 K	ks	180
22	Náhrada zářivkové trubice za LED	délka 1,2 m, 14W, 2000 lm,4000 K	ks	160
23	Náhrada zářivkové trubice za LED	délka 1,5 m, 20W, 3100 lm,4000 K	ks	280
24	Elektronický předřadník	pro zářivková tělesa 4x18W	ks	200
25	Elektronický předřadník	pro zářivková tělesa 2x36W	ks	192
26	Elektronický předřadník	pro zářivková tělesa 2x58W	ks	266
27	starter pro zářivková trubice lineární S2	4 - 22W; 220-240V;	ks	5,2
28	starter pro zářivková trubice lineární S10	4 - 65W; 220-240V;	ks	5,2
29	bezšroubová svorka pro 2 vodiče	kryt - nehořlavý plast; napětí - 450V, proud - 24A, průřez spojovaných vodičů 0,5-2,5mm	ks	2,7
30	bezšroubová svorka pro 3 vodiče	kryt - nehořlavý plast; napětí - 450V, proud - 24A, průřez spojovaných vodičů 0,5-2,5mm	ks	3,4

31	bezšroubová svorka pro 4 vodiče	kryt - nehořlavý plast; napětí - 450V, proud - 24A, průřez spojovaných vodičů 0,5-2,5mm	ks	4,8
32	bezšroubová svorka pro 5 vodičů	kryt - nehořlavý plast; napětí - 450V, proud - 24A, průřez spojovaných vodičů 0,5-2,5mm	ks	4,8
33	svorka propojovací s páčkou	pro dva vodiče a průřez 0,2 -4 mm ²	ks	2,7
34	svorka propojovací s páčkou	pro tři vodiče a průřez 0,2 -4 mm ²	ks	3,4
35	svorka propojovací s páčkou	pro čtyři vodiče a průřez 0,2 -4 mm ²	ks	4,8
36	svorka propojovací s páčkou	pro pět vodičů a průřez 0,2 -4 mm ²	ks	4,8
37	vícepólová svorkovnice (lustrové)	pro průřez vodiče 2,5 mm; do 500V; -40 až 100°C	ks	7,8
38	vícepólová svorkovnice (lustrové)	pro průřez vodiče 4 mm; do 500V; -40 až 100°C	ks	8
39	jistič jednopólový jm. proud 6A	Vypínací charakteristika B; Jmenovité pracovní napětí AC 230V; Jmenovitá zkratová schopnost / 230 V a.c. 10kA;	ks	56
40	jistič jednopólový jm. proud 10A	Vypínací charakteristika B; Jmenovité pracovní napětí AC 230V; Jmenovitá zkratová schopnost / 230 V a.c. 10kA;	ks	53
41	jistič jednopólový jm. proud 16A	Vypínací charakteristika B; Jmenovité pracovní napětí AC 230V; Jmenovitá zkratová schopnost / 230 V a.c. 10kA;	ks	53
42	jistič třípólový jm. proud 16A	Vypínací charakteristika B; Jmenovité pracovní napětí AC 230V; Jmenovitá zkratová schopnost / 230 V a.c. 10kA;	ks	224
43	jistič třípólový jm. proud 20A	Vypínací charakteristika B; Jmenovité pracovní napětí AC 230V; Jmenovitá zkratová schopnost / 230 V a.c. 10kA;	ks	224
44	kompletní vypínač pod omítku obyčejný 1	jm. proud 10A; jm. napětí 250V; barevná stálost krytu;	ks	41
45	kompletní vypínač pod omítku schodišťový 6	jm. proud 10A; jm. napětí 250V; barevná stálost krytu;	ks	44
46	kompletní vypínač pod omítku lustrový 5	jm. proud 10A; jm. napětí 250V; barevná stálost krytu;	ks	63
47	kompletní vypínač pod omítku křížový 7	jm. proud 10A; jm. napětí 250V; barevná stálost krytu;	ks	74
48	kompletní vypínač vodotěsný obyčejný 1	jm. proud 10A; jm. napětí 250V; barevná stálost krytu;	ks	59
49	kompletní vypínač vodotěsný schodišťový 6	jm. proud 10A; jm. napětí 250V; barevná stálost krytu;	ks	62
50	kompletní vypínač vodotěsný lustrový 5	jm. proud 10A; jm. napětí 250V; barevná stálost krytu;	ks	77
51	kompletní vypínač vodotěsný křížový 7	jm. proud 10A; jm. napětí 250V; barevná stálost krytu;	ks	89
52	kompletní zásuvka pod om. 230V	jm. proud 16A; barevná stálost krytu;	ks	48
53	kompletní dvojjásuvka pod om. 230V natočená (TANGO)	jm. proud 16A; barevná stálost krytu;	ks	124
54	Zásuvka 5 pólů 400V 16A-6h nástěnná	jm. proud 16A; U jm. 400V; IP44	ks	80
55	vidlice 5 pólů 400V 16A-6h	jm. proud 16A; U jm. 400V; IP44	ks	56
56	Zásuvka 5 pólů 400V 32A-6h nástěnná	jm. proud 32A; U jm. 400V; IP44	ks	99
57	Zásuvka pohyblivá	Délka 3m, 3-násobná, 250 V, 16 A	ks	82,8
58	vidlice 5 pólů 400V 32A -6h	jm. proud 32A; U jm. 400V; IP44	ks	71
59	krabice p.om. KU68	samozhášivý PVC s teplotní odolností -5 až +60°C; vyhovující ČSN EN 60 670-1 čl. 18	ks	4,7
60	krabice p.om. KR68	samozhášivý PVC s teplotní odolností -5 až +60°C; vyhovující ČSN EN 60 670-1 čl. 18	ks	30
61	krabice p.om. KO97	samozhášivý PVC s teplotní odolností -5 až +60°C; vyhovující ČSN EN 60 670-1 čl. 18	ks	20,6

62	krabice p.om. KR97	samozhášivý PVC s teplotní odolností -5 až +60°C; vyhovující ČSN EN 60 670-1 čl. 18	ks	93
63	krabice p.om. KU68 SK/1	samozhášivý PVC s teplotní odolností -5 až +60°C; vyhovující ČSN EN 60 670-1 čl. 18	ks	2,6
64	krabice p.om. KU68	samozhášivý PVC s teplotní odolností -5 až +60°C; přístrojová	ks	4,4
65	el. instalační lišta s víkem LHD; 20x20 mm	samozhášivý PVC s teplotní odolností -5 až +60°C vhodné pro motáž na podklady stupně hořlavosti A-C3; barva bílá	m	14
66	el. instalační lišta s víkem LHD; 40x20 mm	samozhášivý PVC s teplotní odolností -5 až +60°C vhodné pro motáž na podklady stupně hořlavosti A-C3; barva bílá	m	23
67	kanál parapetní	140x70 D	m	292
68	kabel CYKY 3C x 1,5	U 600/1000V; zkušební 4kV; min.-40°C max.+70°C	m	9,2
69	kabel CYKY 3A x 1,5	U 600/1000V; zkušební 4kV; min.-40°C max.+70°C	m	9,2
70	kabel CYKY 3C x 2,5	U 600/1000V; zkušební 4kV; min.-40°C max.+70°C	m	14,8
71	kabel CYKY 5C x 4	U 600/1000V; zkušební 4kV; min.-40°C max.+70°C	m	40,2
72	kabel CYKY 5C x 6	U 600/1000V; zkušební 4kV; min.-40°C max.+70°C	m	58
73	kabel plochý CYKYLo 3C x 1,5	U 450/750 V; zkušební 2,5 kV; min.-40°C max.+70°C	m	9,5
74	kabel plochý CYKYLo 3A x 1,5	U 450/750 V; zkušební 2,5 kV; min.-40°C max.+70°C	m	9,5
75	kabel plochý CYKYLo 3C x 2,5	U 450/750 V; zkušební 2,5 kV; min.-40°C max.+70°C	m	14,9
76	šňůra CYSY 3C x 1	zkušební 2kV; min.-25°C max.+70°C	m	7,5
77	šňůra CYSY 3C x 1,5	zkušební 2kV; min.-25°C max.+70°C	m	11
78	šňůra CYSY 3C x 2,5	zkušební 2kV; min.-25°C max.+70°C	m	17
79	šňůra CYSY 3C x 2,5	zkušební 2kV; min.-25°C max.+70°C (gumová)	m	20
80	vodič CY 1,5	U = 250V; izolace PVC	m	3
81	vodič CY 2,5	U = 250V; izolace PVC	m	4,7
82	vodič CY 4	U = 250V; izolace PVC	m	7,4
83	vodič CY 6	U = 250V; izolace PVC	m	11
84	kabelová vývodka	PG 9, IP68, šedá + matice	ks	5,1
85	kabelová vývodka	PG 13, IP68, šedá + matice	ks	6,5
86	kabelová vývodka	PG 16, IP68, šedá + matice	ks	7
87	kabelová vývodka	PG 21, IP68, šedá + matice	ks	10,2
88	kryt zásuvky komunikační	pro prvky Panduit 3xRJ45, barva bílá	ks	80
89	rámeček pro elektroinstalační přístroje	jednónásobný (pro kryt zásuvky komunikační), barva bílá	ks	17
90	záslepka plastová	místo prvku Panduit, barva bílá	ks	10
91	krabice přístrojová, na omítku, LK80x28T	samozhášivý PVC s teplotní odolností -5 až +60°C vyhovující ČSN EN 60 670-1 čl. 18	ks	7,5
92	krabice přístrojová pro parapetní kanál, KP PK	samozhášivý PVC s teplotní odolností -5 až +60°C vhodné pro motáž na podklady stupně hořlavosti A-C3; barva bílá	ks	46,5
93	el. instalační lišta s víkem LH; 60x40 mm	samozhášivý PVC s teplotní odolností -5 až +60°C vhodné pro motáž na podklady stupně hořlavosti A-C3; barva bílá	m	67
94	el. instalační kanál s víkem EKE; 100x60 mm	samozhášivý PVC s teplotní odolností -5 až +60°C vhodné pro motáž na podklady stupně hořlavosti A-C3; barva bílá	m	196
95	el. instalační kanál s víkem EKE; 180x60 mm	samozhášivý PVC s teplotní odolností -5 až +60°C vhodné pro motáž na podklady stupně hořlavosti A-C3; barva bílá	m	305
96	parapetní kanál dutý, s víkem PK; 170x70 mm	samozhášivý PVC s teplotní odolností -5 až +60°C vhodné pro motáž na podklady stupně hořlavosti A-C3; barva bílá	m	336
97	Elektroinstalační lišta s víkem LHD 40x40mm	samozhášivý PVC s teplotní odolností -5 až +60°C vhodné pro motáž na podklady stupně hořlavosti A-C3; barva bílá	m	36,5
98	hmoždinka s vrutem natloukací	6x35 mm, teplotní odolnost -5 až +60°C vhodné pro motáž do zdiva z plyných cihel a betonu	ks	0,5



99	hmoždinka s vrutem natloukací	6x45 mm, teplotní odolnost -5 až +60°C vhodné pro motáž do zdiva z plných cihel a betonu	ks	0,66
100	hmoždinka s vrutem natloukací	6x50 mm, teplotní odolnost -5 až +60°C vhodné pro motáž do zdiva z plných cihel a betonu	ks	1,06
101	hmoždinka s vrutem natloukací	6x70 mm, teplotní odolnost -5 až +60°C vhodné pro motáž do zdiva z plných cihel a betonu	ks	1,37
102	hmoždinka do sádkartonu	natloukací, ocelová 30mm	ks	3,6
103	zářivkové svítidlo přisazené 2x58W	optický systém kategorie C2, bílé práškově lakovaný (RAL 9003), kompenzované, s tlumivkou EEI=B	ks	780
104	zářivkové svítidlo přisazené 2x36W	optický systém kategorie C2, bílé práškově lakovaný (RAL 9003), kompenzované, s tlumivkou EEI=B	ks	530
105	vestavné mřížkové svítidlo 4x18W	bílé práškově lakovaný (RAL 9003), kompenzované, s tlumivkou EEI=B	ks	370
106	nouzové svítidlo 1x11TCS stropní i nástěnné	polykarbonátový (PC) korpus svítidla, čirý kryt, svítí pouze při výpadku napájení, ak.zdroj min. 2hod	ks	625
107	Svítidlo přisazené LED	kulaté Ø 400 mm, 28W, 3890 lm, 4000K, kryt opálový polykarbonát	ks	660
108	Svítidlo přisazené LED	kulaté Ø 220 mm, 11W, 1350 lm, 4000K, kryt opálový polykarbonát	ks	350
109	Svítidlo přisazené LED	kulaté Ø 300 mm, 20W, 2700 lm, 4000K, kryt opálový polykarbonát	ks	450
110	Svítidlo přisazené LED	kulaté Ø 140 mm, 5W, 650 lm, 4000K, kryt opálový polykarbonát	ks	160
111	Svítidlo přisazené LED	2xLED 1200 mm, 39W, 4300 lm, 4000K, nízké, bílé práškově lakovaný plech, optický systém kategorie C2 z vysoce leštěného hliníku s opálovým krytem LED modulu	ks	990
112	LED svítidlo pro veřejné osvětlení	67 W, 7030 lm, 4000K, instalace na sloup i výložník Ø 48-60 mm s možností naklopení	ks	4025
113	LED svítidlo pro veřejné osvětlení	99 W, 10185 lm, 4000K, instalace na sloup i výložník Ø 48-60 mm s možností naklopení	ks	4950
114	Svítidlo BOXER	provedení LED, 1450 lm, 4000 K, IP 65	ks	4640
115	Svítidlo přisazené	Ø 300 mm, E 27, 1x 60W, s pohyblivým senzorem	ks	440
116	Reflektor LED	20W, 4000 K, 2200 lm, Ip65, 240 V	ks	223
117	LED pásek	4,8 W/m, 12VDC, 6000-6500 K, 360 lm, š.8mm, IP 20	m	138
118	ventilátor násuvný pr.100	230V, automatická železice, časový spínač, 160x160mm	ks	574
119	ventilátor násuvný pr.100	230V, 160x160mm	ks	178
120	halogenová vana se senzorem 70W	230V, IP 44, senzor 140°	ks	222
121	halogenová vana se senzorem 150W	230V, IP 44, senzor 140°	ks	222
122	vidlice gumová	230V, 16A, KRW-3	ks	48,3
123	Zásuvka gumová na prodlužovací kabel	230 V, 16 A, KRW-3	ks	61
124	spojka kabelová	250 V, 3 x 1-2,5mm, IP 65	ks	80
125	vidlice	230V, 16A	ks	11
126	rozdvojka	KRW-3 230V, 3x16A	ks	21,2
127	spínací hodiny se zásuvkou	230V/16A, nastavitelné spínání a vypínání	ks	84
128	spínací hodiny	24 hodin, šíře jeden modul, mechanické, 16 A, 230 V, kontakt 1 x zapínací	ks	720
129	Elektroměr jednofázový	Na DIN lištu, šíře jeden modul, mechanické počítadlo	ks	414
130	senzor /pohybový/	úhel záběru 140°, bílý, IP44, dosah 10m	ks	181
131	senzor/pohybový/	úhel záběru 360°, IP20, bílý dosah 9m	ks	181
132	svítidlo kopyto šikmé	1xE27/60W, 230V, plastové	ks	24,2
133	svítidlo kopyto rovné	1xE27/60W, 230V, plastové	ks	24,2



134	Bužírka smršťovací	prům. 3/1mm, tenkostěnná, černá	m	5,8
135	Bužírka smršťovací	prům. 4,5/1,5mm, tenkostěnná, černá	m	6,6
136	Bužírka smršťovací	prům. 6/2mm, tenkostěnná, černá	m	8,3
137	Bužírka smršťovací	prům. 9/3mm, tenkostěnná, černá	m	10,3
138	Bužírka smršťovací	prům. 12/4mm, tenkostěnná, černá	m	17,1
139	Bužírka smršťovací	prům. 18/6mm, tenkostěnná, černá	m	23,6
140	Bužírka smršťovací	prům. 4,8/1,6mm, tenkostěnná, černá, s lepidlem	m	26,5
141	Bužírka smršťovací	prům. 6/2mm, tenkostěnná, černá, s lepidlem	m	32,4
142	Bužírka smršťovací	prům. 9/3mm, tenkostěnná, černá, s lepidlem	m	42
143	oko kabelové M6	pro vodič 0,5 až 1,5mm ² červený	ks	1,32
144	oko kabelové M6	pro vodič 0,5 až 1,5mm ² modrý	ks	1,38
145	oko kabelové M6	pro vodič 4 až 6mm ² zelenožlutý	ks	2,1
146	oko kabelové M6	pro vodič 10mm ² neizolované	ks	6,3
147	oko kabelové M8	pro vodič 1,5 až 2,5mm ² červený	ks	1,59
148	oko kabelové M8	pro vodič 1,5 až 2,5mm ² modrý	ks	1,65
149	oko kabelové M8	pro vodič 4 až 6mm ² zelenožlutý	ks	2,59
150	pástek stahovací	100x2,5mm, do 8kg, poyamid 6.6, UV odolný černý	ks	0,12
151	pástek stahovací	140x2,5mm, do 8kg, poyamid 6.6, UV odolný černý	ks	0,24
152	pástek stahovací	160x2,5mm, do 8kg, poyamid 6.6, UV odolný černý	ks	0,24
153	pástek stahovací	200x3,6mm, do 18kg, poyamid 6.6, UV odolný černý	ks	0,39
154	pástek stahovací	290x3,6mm, do 18kg, poyamid 6.6, UV odolný černý	ks	0,59
155	páska izolační	PVC 15mm/ 10m, černá, pevnost 150N/10mm, 40kV/mm, přilnavost 1,8N/10mm	ks	3,22
156	páska izolační	PVC 15mm/ 10m, hnědá, pevnost 150N/10mm, 40kV/mm, přilnavost 1,8N/10mm	ks	3,22
157	páska izolační	PVC 15mm/ 10m, červená, pevnost 150N/10mm, 40kV/mm, přilnavost 1,8N/10mm	ks	3,22
158	páska izolační	PVC 15mm/ 10m, modrá, pevnost 150N/10mm, 40kV/mm, přilnavost 1,8N/10mm	ks	3,22
159	páska izolační	PVC 15mm/ 10m, zelenožlutá, pevnost 150N/10mm, 40kV/mm, přilnavost 1,8N/10mm	ks	3,22
160	páska vulkanizační	š 25 mmx 0,76mm x5m	ks	39,1
161	přístrojová svorkovnice	do průřezu 0,5-1,5mm ² , 250V	ks	7,8
162	přístrojová svorkovnice	do průřezu 1,5-4mm ² , 250V	ks	7,8
163	přístrojová svorkovnice	do průřezu 2,5-6mm ² , 250V	ks	8
164	přístrojová svorkovnice	do průřezu 2,5-10mm ² , 250V	ks	13,1
Celková nabídková jednotková cena bez DPH				29347,2

Datum

26. 11 2014

podpis účastníka



Podávka Jindava
Heroldická 5449/19
586 01 Jindava
DIČ: CZ47450436