




Zákaznické číslo: 

Příloha č. 4 ke smlouvě o dodávce tepelné energie č.: 68114816_1

Ceník tepelné energie pro odběratele tepelné energie na primární části soustavy

odběratel: Gymnázium Jana Palacha Mělník, Pod Vrchem 3421

odběrné místo: 0100236459 

platná od: 1. 1. 2020

Cenová lokalita: MĚLNÍK, HORNÍ POČAPLY, DOLNÍ BEŘKOVICE

Cena za dodávku tepelné energie je určena kalkulací:

Typ tarifu H43P1_01

1. Cena pro bytové odběry při odběru z primární sítě činí:

základní cena bez DPH:

411,96 Kč/GJ

k ceně bude připočtena DPH dle platné legislativy

2. Cena pro nebytové odběry při odběru z primární sítě činí:

základní cena bez DPH:

411,96 Kč/GJ

k ceně bude připočtena DPH dle platné legislativy

3. Cena při odběru teplotnosného média

základní cena bez DPH:

80,80 Kč/m³

k ceně bude připočtena DPH dle platné legislativy

4. Služby poskytnuté při odstavení a připojování odběrného místa při porušení smlouvy:

základní cena bez DPH:

1.600,00 Kč/Zásah

k ceně bude připočtena DPH dle platné legislativy

5. Služby poskytnuté při výjezdu dodavatele z důvodů na straně odběratele:

základní cena bez DPH:

490,00 Kč/Zásah

k ceně bude připočtena DPH dle platné legislativy

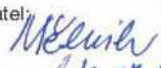
6. Cenové změny

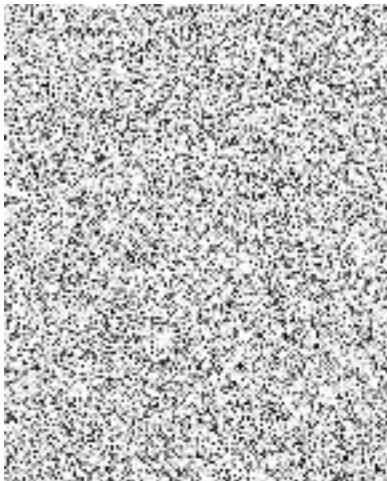
Změny ceny tepelné energie budou provedeny v souladu s předpisy ERÚ a s příslušnými ustanoveními této smlouvy.

7. Závěrečné ustanovení

Cena tepelné energie je cenou předběžnou. Předběžná cena je stanovena z předpokládaných nákladů a z předpokládaného množství dodávek tepelné energie v dané cenové lokalitě na daný kalendářní rok. V případě, že po skončení kalendářního roku bude skutečné množství dodávek tepelné energie v dané cenové lokalitě odlišné, budou celkové náklady a zisk promítnuty do skutečně dodaného množství tepelné energie a jednotková cena tepelné energie bude úměrně tomu navýšena či snížena. Toto vyrovnání předběžné ceny na cenu výslednou, vypočtenou podle výše uvedeného, bude provedeno do 28. 2. následujícího roku.

Dodavatel:
V Trutnově
Dne: 2. 12. 2019

Odběratel:
V 
Dne:  4. 12. 2019



ROPI1.40 ReoType: H ReoExtID: 0000043374 ProcExtID: CS-20191202T22000400004 DocExtID: 000000000263743
BOID: 00144A1A08731EEA85A4DC743B8F5EELS BONM: ZISUCSFRIN DocType: CZ08BECY(S) SAPyP: SML-SML-655H ZakID: 0011615970 DocID: 001000054047
IAZ1: yz2-82857733 Ver: X84D42P08 Dev: 96824 15/0001/1h PSp: SIMPLEX Ist: 279 248 86