

Dodatek č. 1

ke Smlouvě o nájmu prostor k podnikatelské činnosti, č. smlouvy pronajímatele 2948001417,
č. smlouvy nájemce 3148/2017 RP ZAP PCE ze dne 27.10.2017

Smluvní strany

Správa železniční dopravní cesty, státní organizace

se sídlem Praha 1 - Nové Město, Dlážďená 1003/7, PSČ 11000

IČO: 709 94 234

DIČ: CZ70994234

zapsaná v obchodním rejstříku vedeném Městským soudem v Praze, oddíl A, vložka 48384

zastoupená: xxx

bankovní spojení: xxxxxxxxxxxxxxxxxxxxxxx

číslo účtu: xxxxxxxxxxxxxxxxxxxxxxx

variabilní symbol: xxxxxxxxxxxxxxxxxxxxxxxxxxx

adresa pro doručování písemností: xxxxxxxxxxxxxxxxxxxxxxxxxxxxxxxxxxx

xx

xx

(dále jen „**pronajímatel**“)

a

České dráhy, a.s.

se sídlem Praha 1, Nábřeží L. Svobody 1222, PSČ 11015

IČO: 709 94 226

DIČ: CZ70994226

zapsaná v obchodním rejstříku vedeném Městským soudem v Praze, oddíl B, vložka 8039

zastoupenáxxxxxxxxxxxxxxxxxxxxxxxx

kontaktní osoba ve věcech smluvních a technických:

xxxxxxxxxxxxxxxxxxxxxxxxxxxxxxxx

tel.: xxxxxxxxxxxxxxxxxxxxxxxxxxx

email: xxxxxxxxxxxxxxxxxxxxxxx

adresa pro doručování písemností: xxxxxxxxxxxxxxxxxxxxxxxxxxx

xxxxxxxxxxxxxxxxxxxxxxxxxxxxxxxx

xxxxxxxxxxxxxxxxxxxxxxxxxxxxxxxx

(dále jen „**nájemce**“)

uzavírají níže uvedeného dne, měsíce a roku tento Dodatek č.1 o nájmu prostor k podnikatelské činnosti (dále jen „**Dodatek**“):

Preambule

Z důvodu změny v rozsahu užívání pronajímaných prostor se tímto Dodatkem mění ustanovení nájemní smlouvy č. 2948001417.

I.

1. Smluvní strany se dohodly, že tímto Dodatkem se nájemní smlouva mění takto:

V čl. I „Předmět nájmu“ se rozšiřuje odstavec 1. o prostory, které jsou součástí této budovy:

„Nová Paka město – budova zastávky“, v obci Nová Paka, č.p. 1151, postavené na pozemku p.č. 4120, jehož je součástí, v k.ú. Nová Paka (705128), inventární číslo budovy pronajímatele dle SAP: ZDC/52/13787, IC5000008586. Budova je zapsána na LV pronajímatele 1620 vedené u Katastrálního úřadu pro Královéhradecký kraj, Katastrální pracoviště Jičín.

Specifikace těchto pronajímaných prostor je uvedena v příloze č.1 a v půdorysném plánu vedeném jako příloha č.1b) tohoto Dodatku.

2. Smluvní strany se dále dohodly, že tímto Dodatkem se předmět nájmu rozšiřuje o prostor OP09 o výměře 37,32 m² ve výpravní budově Králíky.

Přesná specifikace rozšíření nájmu je uvedena v příloze č.1 tohoto Dodatku a v půdorysném plánu vedeném jako příloha č.1b) tohoto Dodatku.

II.

1. Právní vztahy vyplývající z tohoto Dodatku se řídí českým právním řádem, zejména pak ustanoveními občanského zákoníku.
2. Tento Dodatek je platný ode dne podpisu obou smluvních stran. Smluvní strany konstatují, že se tímto Dodatkem řídí již od 1. 1.2018.
3. Tento Dodatek se vyhotovuje ve čtyřech vyhotoveních s platností originálu, přičemž Pronajímatel i Nájemce obdrží dvě vyhotovení.
4. Ostatní ustanovení výše uvedené nájemní smlouvy ve znění následujících dodatků zůstávají beze změn a v platnosti.

Přílohy: č. 1 Specifikace pronajímaných prostor

č. 1a) Vyznačení provozních součástí zařízení služeb - prostor určených k odbavení cestujících

č. 1b) Půdorysné plány pronajímaných prostor

č. 2 Smládkový kalendář - bude nájemci zaslán do 10-ti dní od podpisu Dodatku poslední smluvní stranou

V Hradci Králové dne

V dne.....

Pronajímatel:

Nájemce:

.....

.....

Správa železniční dopravní cesty,
státní organizace

XX

XXXXXXXXXXXXXXXXXXXXXXXXXXXX

České dráhy, a.s.

XXXXXXXXXXXXXXXXXXXXXXXXXXXX

XXXXXXXXXXXXXXXXXXXXXXXXXXXX

Příloha č.1

Ozn.budovy	SON	Místnost	Plocha využívaná m ²	Ozn.Arch.Funk.	Sazba Kč/m ² /rok	CELKEM
Ústí nad Orlicí město - výpravní budova	HK	103	11,93	Osobní pokladna	936	11 166,48
Ústí nad Orlicí město - výpravní budova	HK	104	12,24	Kuchyňka	562	6 878,88
Ústí nad Orlicí město - výpravní budova	HK	106	10,77	Chodba	562	6 052,74
Ústí nad Orlicí město - výpravní budova	HK	107	1,49	WC	562	837,38
Ústí nad Orlicí město - výpravní budova	HK	108	8,68	Šatna	562	4 878,16
Ústí nad Orlicí město - výpravní budova	HK		3,99	Trezory	562	2 242,38
Ústí nad Orlicí město - výpravní budova	HK	117	3,98	Uklidová místnost	562	2 236,76
Lanškroun - výpravní budova	HK	0P01	6,14	Vstupní chodba (využití 50%)	421	2 584,94
Lanškroun - výpravní budova	HK	0P03	2,24	Chodba (využití 50%)	421	943,04
Lanškroun - výpravní budova	HK	0P04	2,77	Chodba (využití 50%)	421	1 166,17
Lanškroun - výpravní budova	HK	0P04A	0,58	Předsíňka u WC (využití 50%)	421	244,18
Lanškroun - výpravní budova	HK	0P04B	0,77	WC (využití 50%)	421	324,17
Lanškroun - výpravní budova	HK	0P04C	1,35	Sprcha (využití 50%)	421	568,35
Lanškroun - výpravní budova	HK	0P09	8,91	Šatna	421	3 751,11
Lanškroun - výpravní budova	HK	0P10	15,84	Zázemí pokladny	702	11 119,68
Lanškroun - výpravní budova	HK	0P11	12,42	Pokladna	702	8 718,84
Kostelec nad Orlicí město - budova zastávky	HK	101	24,64	Pokladna	555	13 675,20
Kostelec nad Orlicí město - budova zastávky	HK	102	23,95	Zázemí pokladny	555	13 292,25
Kostelec nad Orlicí město - budova zastávky	HK	103	2,4	Předsíň	333	799,20
Kostelec nad Orlicí město - budova zastávky	HK	104	1,08	WC	333	359,64
Kostelec nad Orlicí město - budova zastávky	HK	105	1,2	Sprcha	333	399,60
Králíky - výpravní budova	HK	0P01	3	Sociální zařízení	211	633,00
Králíky - výpravní budova	HK	0P02	4,52	Sociální zázemí (využití 50%)	211	953,72
Králíky - výpravní budova	HK	0P14	20,06	Pokladna	351	7 041,06
Králíky - výpravní budova	HK	0P06	13,41	Chodba	211	2 829,51
Králíky - výpravní budova	HK	0P07	13,27	Zázemí pokladny	351	4 657,77
Králíky - výpravní budova	HK	0P09	37,32	Zasedací místnost	351	13 099,32
Nová Paka město - budova zastávky	HK	1	15,75	Pokladna	555	8 741,25
Nová Paka město - budova zastávky	HK	3	5,28	WC	333	1 758,24
Městec Králové - výpravní budova	HK	0P03	12,4	Nocležna	403	4 997,20
Městec Králové - výpravní budova	HK	0P12	3,45	Umývárna (využití 75%)	312	1 076,40
Městec Králové - výpravní budova	HK	0P13	1,5	Sklad	312	468,00
Městec Králové - výpravní budova	HK	0P14	1,95	WC (využití 75%)	312	608,40
Městec Králové - výpravní budova	HK	0P15	6,225	Chodba (využití 75%)	312	1 942,20
Městec Králové - výpravní budova	HK	0P17	6,6	Nocležna	403	2 659,80
Tanvald - budova zastávky	HK	0P02	6,63	Denní místnost	234	1 551,42
Tanvald - budova zastávky	HK	0P04	2,53	Chodba	234	592,02
Tanvald - budova zastávky	HK	0P05	1,26	WC	234	294,84
Tanvald - budova zastávky	HK	0P11	8,54	Osobní pokladna	317	2 707,18
Hejnice - výpravní budova	HK	0P02	8,3	Výdejna jízdenek	463	3 842,90
Hejnice - výpravní budova	HK	0P03	9,14	Služební místnost	463	4 231,82
Hejnice - výpravní budova	HK	0P12	4,44	Uklid	359	1 593,96
Hejnice - výpravní budova	HK	0P15	1,48	WC	359	531,32
Celkem						159 050,48

Příloha č.1a)

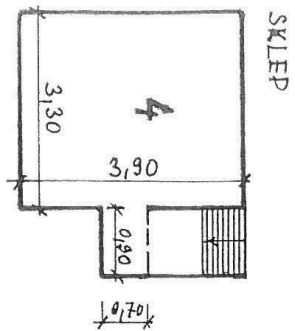
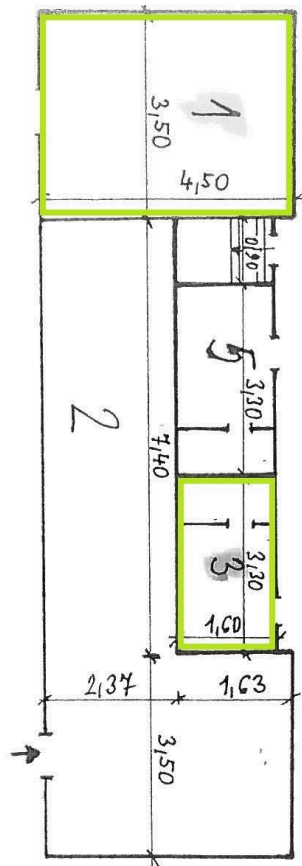
Ozn.budovy	SON	Místnost	Plocha využívaná m ²	Ozn.Arch.Funk.	Sazba Kč/m ² /rok	CELKEM
Ústí nad Orlicí město - výpravní budova	HK	103	11,93	Osobní pokladna	936	11 166,48
Lanškroun - výpravní budova	HK	0P10	15,84	Zázemí pokladny	702	11 119,68
Lanškroun - výpravní budova	HK	0P11	12,42	Pokladna	702	8 718,84
Kostelec nad Orlicí město - budova zastávky	HK	101	24,64	Pokladna	555	13 675,20
Kostelec nad Orlicí město - budova zastávky	HK	102	23,95	Zázemí pokladny	555	13 292,25
Králíky - výpravní budova	HK	0P14	20,06	Pokladna	351	7 041,06
Králíky - výpravní budova	HK	0P07	13,27	Zázemí pokladny	351	4 657,77
Nová Paka město - budova zastávky	HK	1	15,75	Pokladna	555	8 741,25
Tanvald - budova zastávky	HK	0P11	8,54	Osobní pokladna	317	2 707,18
Hejnice - výpravní budova	HK	0P02	8,3	Výdejna jízdenek	463	3 842,90
Hejnice - výpravní budova	HK	0P03	9,14	Služební místnost	463	4 231,82
Celkem						89 194,43

NOVÁ PAKA - MĚSTO

ICČ 2140

IND

Km 40,800



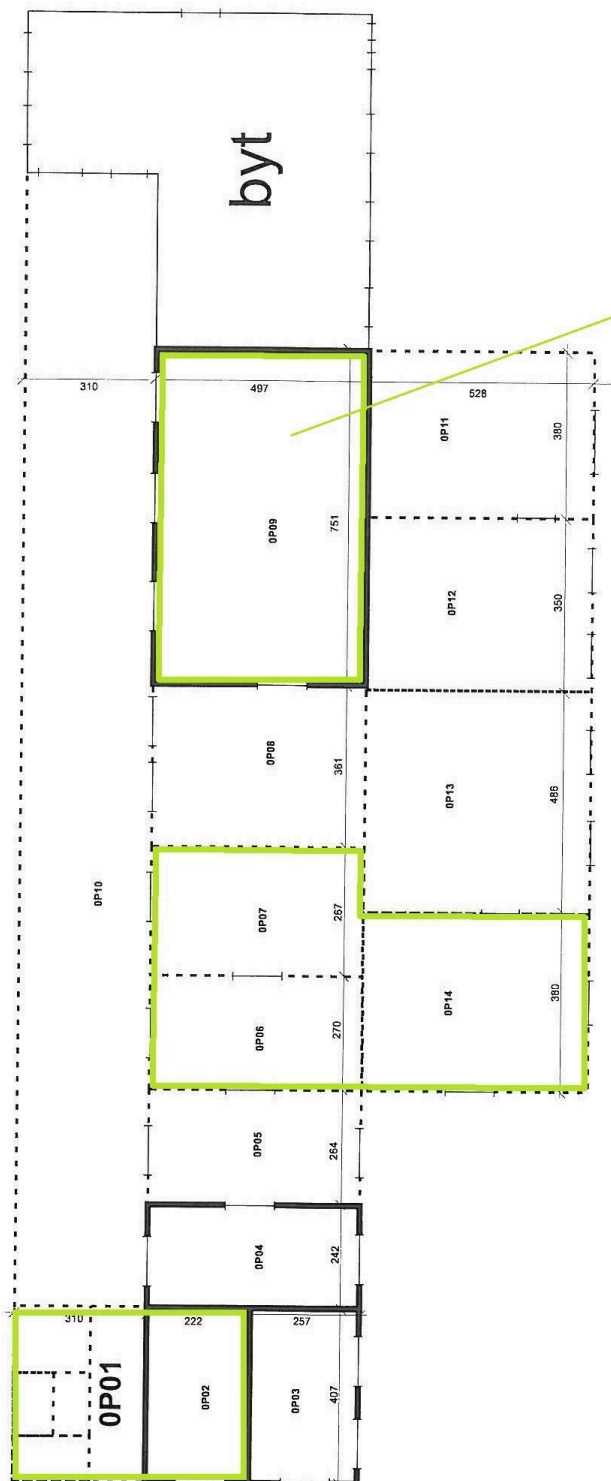
1	15,75	48,04	žst	kancelář
2	31,54	96,20	žst	čekárna
3	5,28	16,10	žst	WC
4	13,50	22,95	žst	sklep
5	5,28	16,10	žst	WC

Celkem žst 71,35m²

199,39 m³

Králíky

koleje



rozšíření užívání

- OP01 WC eny, mu i
- OP02 Lampárna**
- OP03 Prádelna**
- OP04 Útulek TO DL
- OP05 Dopravní kancelář
- OP06 Chodba
- OP07 Úklid
- OP08 Chodba
- OP09 Zasedací místnost**
- OP10 Kryté nástupiště
- OP11 Uhelné sklady
- OP12 Chodba, schodiště
- OP13 Čekárna
- OP14 Pokladna

Ověřovací doložka změny datového formátu dokumentu podle § 69a zákona č. 499/2004 Sb.

Doložka číslo: 534219

Původní datový formát: application/pdf

UUID původní komponenty: 88bfe2d7-ad1f-4399-a90b-7b81adc830a8

Jméno a příjmení osoby, která změnu formátu dokumentu provedla:

System ERMS (zpracovatel dokumentu Dušan PODLOUCKÝ)

Subjekt, který změnu formátu provedl: Správa železniční dopravní cesty, státní organizace

Datum vyhotovení ověřovací doložky: 13.12.2019 15:27:00



80e7d1df-be2c-47fe-a667-0d5505c77c30