

<b>Objednatel:</b> ČD Cargo, a.s. Jankovcova 1569/2c 170 00 Praha 7 - Holešovice Zapsané v obch. rejstříku u Městského soudu v Praze, oddíl B, vložka 12844. IČ: 28196678      DIČ: CZ 28196678 ČD Cargo, a.s. je plátcem DPH	<b>SÍDLO DODAVATELE</b> ČD - Informační Systémy, a.s. Pernerova 2819/2a 130 00 Praha 3 - Žižkov
<b>Bankovní spojení:</b> ČSOB, a. s. <b>Číslo účtu:</b> 000000-0017873123/0300	<b>DODAVATEL</b> ČD - Informační Systémy, a.s. Pernerova 2819/2a 130 00 Praha 3 - Žižkov IČ: 24829871 DIČ: CZ24829871
<b>Adresa pro zaslání daňového dokladu (faktury):</b> ČD Cargo, a.s. Jankovcova 1569/2c 170 00 Praha 7 - Holešovice	<b>DODAVATEL</b> ČD - Informační Systémy, a.s. Pernerova 2819/2a 130 00 Praha 3 - Žižkov IČ: 24829871 DIČ: CZ24829871

Položka	Název materiálu	Číslo materiálu	Obj.množství	Měrná jednotka	Cena za jednotku (bez DPH)	Cena za položku (bez DPH)
---------	-----------------	-----------------	--------------	----------------	----------------------------	---------------------------

**Celková cena (bez DPH) EUR:**

**Požadovaný termín dodání:** 31.12.2019      **Datum tisku:** 13.12.2019

**Místo dodání:** ČD Cargo, a.s.  
 Jankovcova 1569/2c  
 170 00 Praha 7 - Holešovice

**Doprava:**

**Platební podmínky:**

- Na fakturu uvede dodavatel číslo této objednávky. Faktura musí obsahovat náležitosti řádného daňového dokladu ve smyslu platných právních předpisů. Kopie této objednávky potvrzené dodavatelem tvoří přílohu faktury a bez ní nebude faktura objednatelům zaúčtována a proplacena.
- Faktura bude v papírové podobě zaslána na adresu: ČD Cargo, a.s., Oddor účetnictví, Jankovcova 1569/2c, 17000 Praha 7 - Holešovice. V souladu se zákonem č. 235/2004 Sb., o dani z přidané hodnoty, ve znění pozdějších předpisů, (dále jen "Zákon o DPH") odběratel souhlasí, že faktura může být též odběrateli zaslána elektronicky (dále jen "Elektronická faktura"), a to výlučně na e-mailové adresy [zpravy@cdcargo.cz](mailto:zpravy@cdcargo.cz) pro dodavatelské faktury určené na zasilací adresu ČD Cargo, a. s., Jankovcova 1569/2c, 17000 Praha 7, Holešovice. Elektronická faktura bude obsahovat náležitosti stanovené zákonem o DPH a § 435 odst. 1 zákona č. 89/2012 Sb., občanský zákoník, v platném znění. Elektronická faktura bude generována přímo z účetního systému dodavatele v elektronické podobě a tato elektronická podoba bude představovat originální verzi těchto dokladů evidovanou v účetnictví odběratele. V případě, že není možné generovat Elektronickou fakturu přímo z účetního systému dodavatele, bude tato opatřena zaručeným elektronickým podpisem založeným na kvalifikovaném certifikátu ve smyslu zákona č. 297/2016 Sb. o službách vytvářejících důvěru pro elektronické transakce, který byl vydán kvalifikovaným poskytovatelem takových služeb, vedeným v seznamu Ministerstva vnitra. Elektronická faktura bude vyhotovena ve formátu PDF v četnosti 1 faktura = 1 pdf soubor. Přílohy Elektronické faktury, které nejsou součástí daňového dokladu, budou zasílány odběrateli pouze ve formátech RTF, PDF, JPG, DOC, DOCx, XLS, XLSx. V případě, kdy bude zaslána odběrateli Elektronická faktura, dodavatel již odběrateli nezašle stejnou fakturu duplicitně v papírové podobě. Přijetí Elektronické faktury odběratelem bude následně potvrzeno zpětným odesláním zprávy o doručení na emailovou adresu, z níž byla faktura odeslána.
- Splatnost faktury .....i. Dodavatel je povinen odeslat objednateli fakturu do 3 kalendářních dní ode dne jejího vystavení. V případě prodloužení dodavatele s odesláním faktury se o dobu takového prodloužení prodlužuje doba splatnosti faktury. Případně-li poslední den lhůty splatnosti na sobotu, neděli nebo svátek, je posledním dnem lhůty splatnosti nejbližší následující pracovní den.
- V případě prodloužení objednatele s úhradou faktury má dodavatel nárok na úrok z prodloužení ve výši stanovené nařízením vlády č. 351/2013 Sb., ve znění pozdějších předpisů.
- V případě prodloužení dodavatele s dodáním předmětu plnění specifikovaného touto objednávkou (tj. zejména ve stanovené lhůtě, množství, jakosti a provedení) má objednatel nárok na smluvní pokutu ve výši ..... za každý započatý den prodloužení.
- Dodavatel se zavazuje, že nebude za dobu minimálně 14 kalendářních dnů po splatnosti faktury uplatňován vůči ČD Cargo, a.s. úrok z prodloužení.
- Dodavatel se zavazuje nedat do zástavy a nepostoupit své pohledávky a závazky plynoucí z této objednávky/smlouvy vzniklé na základě této objednávky třetím osobám bez předchozího písemného souhlasu objednatel, který nebude objednatelům bezdůvodně odmítán či prodáván. V případě porušení tohoto smluvního ujednání dodavatelem, je objednatel oprávněn účtovat ..... a to i v případě, že by se takové postoupení nebo zastavení pohledávky ukázalo jako neplatné.
- Dodavatel není oprávněn převést svá práva a povinnosti z této objednávky/smlouvy vzniklé na základě této objednávky nebo její části na třetí osobu bez předchozího výslovného písemného souhlasu objednatel. V případě, že dodavatel poruší toto ujednání, má objednatel nárok na smluvní pokutu ve ..... to i v případě, že by se převod ukázal jako neplatný.
- Vedle smluvních pokut má objednatel nárok na náhradu škody v plném rozsahu. Škoda bude objednateli nahrazena v penězích.
- Jakékoliv vzdání se práva, prominutí dluhu nebo uznání závazku je platné pouze za předpokladu, že bude učiněno dohodou smluvních stran uzavřenou písemně, v listinné podobě a podepsanou oprávněnými zástupci obou smluvních stran.
- Objednatel je oprávněn jednostranně započíst jakýkoliv svůj nárok (pohledávku) vzniklý na základě této smlouvy, a to jak splatný tak nesplatný, proti ceně plnění, která má být objednatelům v souladu s touto smlouvou uhrazena bez ohledu na skutečnost, zda je již splatná či nikoliv.
- Dodavatel nemá právo na náhradu škody a objednatel není povinen hradit škody vzniklou dodavatelům tím, že objednatel oprávněně započítal svou pohledávku vůči pohledávce dodavatele, tj. smluvní strany vylučují ust. § 1990 zákona 89/2012 Sb., občanský zákoník, v platném znění (dále jen "OZ").

13. Dodavatel se zavazuje bez zbytečného prodlení oznámit objednateli svou insolvenční nebo hrozbu jejího vzniku. Objednatel je v případě podezření na insolvenční dodavatele nebo její hrozbu nebo podezření na neuhrazení DPH nebo její krácení či vylákání daňové výhody oprávněn odvést částku DPH z uskutečněného zdanitelného plnění přímo příslušnému finančnímu úřadu, a to v návaznosti na §109 a 109a zákona č. 235/2004 Sb., o dani z přidané hodnoty, v platném znění (dále jen "ZDPH"). V takovém případě tuto skutečnost objednatel bez zbytečného odkladu oznámí dodavateli. Úhradou DPH na účet finančního úřadu se pohledávka dodavatele vůči objednateli v částce uhrazené DPH považuje bez ohledu na další ustanovení smlouvy za uhrazenou. Zároveň dodavatel neprodleně oznámí, zda takto provedená platba je evidována jeho správcem daně.

14. Dodavatel se zavazuje, že

a) bankovní účet jím určený k úhradě plnění je účtem zveřejněným ve smyslu § 96 odst. 2 ZDPH.

b) neprodleně písemně oznámí objednateli své označení za nespolehlivého plátce ve smyslu § 106 ZDPH.

15. Objednatel je v případě vzniku ručení podle § 109 ZDPH oprávněn bez souhlasu dodavatele postupovat podle §109a ZDPH s tím, že v rozsahu zaplacení DPH na účet správce daně se jeho závazek vůči dodavateli považuje za splněný.

#### Ostatní ujednání:

1. Tato objednávka se po akceptaci dodavatelem stává smlouvou ve smyslu OZ. Objednatel vylučuje ve smyslu ust. § 1740 odst. 3 OZ přijetí nabídky s dodatkem nebo odchylkou, tj. odpověď s dodatkem nebo odchylkou není přijetím nabídky, a to ani v případě, pokud tyto podstatným způsobem nemění podmínky obsažené v této objednávce. Pokud dodavatel požaduje změny či odchylky oproti objednávce, musí být vždy písemně odsouhlaseny Objednatelem.

2. V případě, že jde o kupní smlouvu platí: Pro smluvní vztah vzniklý na základě této objednávky se nepoužije ust. § 2093 OZ, tj. v případě dodání většího množství než stanoví tato objednávka, nedochází převzetím přebytečného množství k uzavření kupní smlouvy ohledně přebytečného množství.

3. Jakékoliv právní jednání, které by mělo mít za následek vznik, změnu nebo zánik práv a povinností smluvních stran ve vztahu k předmětu této objednávky musí být učiněno písemně v listinné podobě a musí být s vyloučením ust. § 566 OZ fálně podepsáno oprávněnými osobami.

4. Jsou-li k objednávce přiloženy přílohy, tvoří nedílnou součást smlouvy mezi objednatelem a dodavatelem.

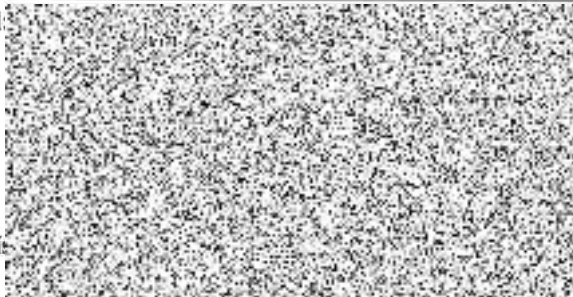
5. Dodavatel akceptací objednávky stvrzuje, že souhlasí s veškerými obchodními podmínkami v této objednávce (včetně jejich případných příloh) uvedenými.

6. Dodavatel prohlašuje, že předmět plnění dodaný na základě této objednávky bude dodaný v množství, provedení a jakosti v této objednávce uvedené a bude mít obvyklé vlastnosti a bude způsobilý obvyklému použití. Dodavatel poskytuje záruku na celý předmět plnění po dobu ~~24 měsíců~~ ~~36 měsíců~~ ~~48 měsíců~~ ~~60 měsíců~~ ~~72 měsíců~~ ~~84 měsíců~~ ~~96 měsíců~~ ~~108 měsíců~~ ~~120 měsíců~~ ~~132 měsíců~~ ~~144 měsíců~~ ~~156 měsíců~~ ~~168 měsíců~~ ~~180 měsíců~~ ~~192 měsíců~~ ~~204 měsíců~~ ~~216 měsíců~~ ~~228 měsíců~~ ~~240 měsíců~~ ~~252 měsíců~~ ~~264 měsíců~~ ~~276 měsíců~~ ~~288 měsíců~~ ~~300 měsíců~~ ~~312 měsíců~~ ~~324 měsíců~~ ~~336 měsíců~~ ~~348 měsíců~~ ~~360 měsíců~~ ~~372 měsíců~~ ~~384 měsíců~~ ~~396 měsíců~~ ~~408 měsíců~~ ~~420 měsíců~~ ~~432 měsíců~~ ~~444 měsíců~~ ~~456 měsíců~~ ~~468 měsíců~~ ~~480 měsíců~~ ~~492 měsíců~~ ~~504 měsíců~~ ~~516 měsíců~~ ~~528 měsíců~~ ~~540 měsíců~~ ~~552 měsíců~~ ~~564 měsíců~~ ~~576 měsíců~~ ~~588 měsíců~~ ~~600 měsíců~~ ~~612 měsíců~~ ~~624 měsíců~~ ~~636 měsíců~~ ~~648 měsíců~~ ~~660 měsíců~~ ~~672 měsíců~~ ~~684 měsíců~~ ~~696 měsíců~~ ~~708 měsíců~~ ~~720 měsíců~~ ~~732 měsíců~~ ~~744 měsíců~~ ~~756 měsíců~~ ~~768 měsíců~~ ~~780 měsíců~~ ~~792 měsíců~~ ~~804 měsíců~~ ~~816 měsíců~~ ~~828 měsíců~~ ~~840 měsíců~~ ~~852 měsíců~~ ~~864 měsíců~~ ~~876 měsíců~~ ~~888 měsíců~~ ~~900 měsíců~~ ~~912 měsíců~~ ~~924 měsíců~~ ~~936 měsíců~~ ~~948 měsíců~~ ~~960 měsíců~~ ~~972 měsíců~~ ~~984 měsíců~~ ~~1000 měsíců~~ ~~1008 měsíců~~ ~~1016 měsíců~~ ~~1024 měsíců~~ ~~1032 měsíců~~ ~~1040 měsíců~~ ~~1048 měsíců~~ ~~1056 měsíců~~ ~~1064 měsíců~~ ~~1072 měsíců~~ ~~1080 měsíců~~ ~~1088 měsíců~~ ~~1096 měsíců~~ ~~1104 měsíců~~ ~~1112 měsíců~~ ~~1120 měsíců~~ ~~1128 měsíců~~ ~~1136 měsíců~~ ~~1144 měsíců~~ ~~1152 měsíců~~ ~~1160 měsíců~~ ~~1168 měsíců~~ ~~1176 měsíců~~ ~~1184 měsíců~~ ~~1192 měsíců~~ ~~1200 měsíců~~ ~~1208 měsíců~~ ~~1216 měsíců~~ ~~1224 měsíců~~ ~~1232 měsíců~~ ~~1240 měsíců~~ ~~1248 měsíců~~ ~~1256 měsíců~~ ~~1264 měsíců~~ ~~1272 měsíců~~ ~~1280 měsíců~~ ~~1288 měsíců~~ ~~1296 měsíců~~ ~~1304 měsíců~~ ~~1312 měsíců~~ ~~1320 měsíců~~ ~~1328 měsíců~~ ~~1336 měsíců~~ ~~1344 měsíců~~ ~~1352 měsíců~~ ~~1360 měsíců~~ ~~1368 měsíců~~ ~~1376 měsíců~~ ~~1384 měsíců~~ ~~1392 měsíců~~ ~~1400 měsíců~~ ~~1408 měsíců~~ ~~1416 měsíců~~ ~~1424 měsíců~~ ~~1432 měsíců~~ ~~1440 měsíců~~ ~~1448 měsíců~~ ~~1456 měsíců~~ ~~1464 měsíců~~ ~~1472 měsíců~~ ~~1480 měsíců~~ ~~1488 měsíců~~ ~~1496 měsíců~~ ~~1500 měsíců~~ ~~1508 měsíců~~ ~~1516 měsíců~~ ~~1524 měsíců~~ ~~1532 měsíců~~ ~~1540 měsíců~~ ~~1548 měsíců~~ ~~1556 měsíců~~ ~~1564 měsíců~~ ~~1572 měsíců~~ ~~1580 měsíců~~ ~~1588 měsíců~~ ~~1596 měsíců~~ ~~1600 měsíců~~ ~~1608 měsíců~~ ~~1616 měsíců~~ ~~1624 měsíců~~ ~~1632 měsíců~~ ~~1640 měsíců~~ ~~1648 měsíců~~ ~~1656 měsíců~~ ~~1664 měsíců~~ ~~1672 měsíců~~ ~~1680 měsíců~~ ~~1688 měsíců~~ ~~1696 měsíců~~ ~~1700 měsíců~~ ~~1708 měsíců~~ ~~1716 měsíců~~ ~~1724 měsíců~~ ~~1732 měsíců~~ ~~1740 měsíců~~ ~~1748 měsíců~~ ~~1756 měsíců~~ ~~1764 měsíců~~ ~~1772 měsíců~~ ~~1780 měsíců~~ ~~1788 měsíců~~ ~~1796 měsíců~~ ~~1800 měsíců~~ ~~1808 měsíců~~ ~~1816 měsíců~~ ~~1824 měsíců~~ ~~1832 měsíců~~ ~~1840 měsíců~~ ~~1848 měsíců~~ ~~1856 měsíců~~ ~~1864 měsíců~~ ~~1872 měsíců~~ ~~1880 měsíců~~ ~~1888 měsíců~~ ~~1896 měsíců~~ ~~1900 měsíců~~ ~~1908 měsíců~~ ~~1916 měsíců~~ ~~1924 měsíců~~ ~~1932 měsíců~~ ~~1940 měsíců~~ ~~1948 měsíců~~ ~~1956 měsíců~~ ~~1964 měsíců~~ ~~1972 měsíců~~ ~~1980 měsíců~~ ~~1988 měsíců~~ ~~1996 měsíců~~ ~~2000 měsíců~~ ~~2008 měsíců~~ ~~2016 měsíců~~ ~~2024 měsíců~~ ~~2032 měsíců~~ ~~2040 měsíců~~ ~~2048 měsíců~~ ~~2056 měsíců~~ ~~2064 měsíců~~ ~~2072 měsíců~~ ~~2080 měsíců~~ ~~2088 měsíců~~ ~~2096 měsíců~~ ~~2100 měsíců~~ ~~2108 měsíců~~ ~~2116 měsíců~~ ~~2124 měsíců~~ ~~2132 měsíců~~ ~~2140 měsíců~~ ~~2148 měsíců~~ ~~2156 měsíců~~ ~~2164 měsíců~~ ~~2172 měsíců~~ ~~2180 měsíců~~ ~~2188 měsíců~~ ~~2196 měsíců~~ ~~2200 měsíců~~ ~~2208 měsíců~~ ~~2216 měsíců~~ ~~2224 měsíců~~ ~~2232 měsíců~~ ~~2240 měsíců~~ ~~2248 měsíců~~ ~~2256 měsíců~~ ~~2264 měsíců~~ ~~2272 měsíců~~ ~~2280 měsíců~~ ~~2288 měsíců~~ ~~2296 měsíců~~ ~~2300 měsíců~~ ~~2308 měsíců~~ ~~2316 měsíců~~ ~~2324 měsíců~~ ~~2332 měsíců~~ ~~2340 měsíců~~ ~~2348 měsíců~~ ~~2356 měsíců~~ ~~2364 měsíců~~ ~~2372 měsíců~~ ~~2380 měsíců~~ ~~2388 měsíců~~ ~~2396 měsíců~~ ~~2400 měsíců~~ ~~2408 měsíců~~ ~~2416 měsíců~~ ~~2424 měsíců~~ ~~2432 měsíců~~ ~~2440 měsíců~~ ~~2448 měsíců~~ ~~2456 měsíců~~ ~~2464 měsíců~~ ~~2472 měsíců~~ ~~2480 měsíců~~ ~~2488 měsíců~~ ~~2496 měsíců~~ ~~2500 měsíců~~ ~~2508 měsíců~~ ~~2516 měsíců~~ ~~2524 měsíců~~ ~~2532 měsíců~~ ~~2540 měsíců~~ ~~2548 měsíců~~ ~~2556 měsíců~~ ~~2564 měsíců~~ ~~2572 měsíců~~ ~~2580 měsíců~~ ~~2588 měsíců~~ ~~2596 měsíců~~ ~~2600 měsíců~~ ~~2608 měsíců~~ ~~2616 měsíců~~ ~~2624 měsíců~~ ~~2632 měsíců~~ ~~2640 měsíců~~ ~~2648 měsíců~~ ~~2656 měsíců~~ ~~2664 měsíců~~ ~~2672 měsíců~~ ~~2680 měsíců~~ ~~2688 měsíců~~ ~~2696 měsíců~~ ~~2700 měsíců~~ ~~2708 měsíců~~ ~~2716 měsíců~~ ~~2724 měsíců~~ ~~2732 měsíců~~ ~~2740 měsíců~~ ~~2748 měsíců~~ ~~2756 měsíců~~ ~~2764 měsíců~~ ~~2772 měsíců~~ ~~2780 měsíců~~ ~~2788 měsíců~~ ~~2796 měsíců~~ ~~2800 měsíců~~ ~~2808 měsíců~~ ~~2816 měsíců~~ ~~2824 měsíců~~ ~~2832 měsíců~~ ~~2840 měsíců~~ ~~2848 měsíců~~ ~~2856 měsíců~~ ~~2864 měsíců~~ ~~2872 měsíců~~ ~~2880 měsíců~~ ~~2888 měsíců~~ ~~2896 měsíců~~ ~~2900 měsíců~~ ~~2908 měsíců~~ ~~2916 měsíců~~ ~~2924 měsíců~~ ~~2932 měsíců~~ ~~2940 měsíců~~ ~~2948 měsíců~~ ~~2956 měsíců~~ ~~2964 měsíců~~ ~~2972 měsíců~~ ~~2980 měsíců~~ ~~2988 měsíců~~ ~~2996 měsíců~~ ~~3000 měsíců~~ ~~3008 měsíců~~ ~~3016 měsíců~~ ~~3024 měsíců~~ ~~3032 měsíců~~ ~~3040 měsíců~~ ~~3048 měsíců~~ ~~3056 měsíců~~ ~~3064 měsíců~~ ~~3072 měsíců~~ ~~3080 měsíců~~ ~~3088 měsíců~~ ~~3096 měsíců~~ ~~3100 měsíců~~ ~~3108 měsíců~~ ~~3116 měsíců~~ ~~3124 měsíců~~ ~~3132 měsíců~~ ~~3140 měsíců~~ ~~3148 měsíců~~ ~~3156 měsíců~~ ~~3164 měsíců~~ ~~3172 měsíců~~ ~~3180 měsíců~~ ~~3188 měsíců~~ ~~3196 měsíců~~ ~~3200 měsíců~~ ~~3208 měsíců~~ ~~3216 měsíců~~ ~~3224 měsíců~~ ~~3232 měsíců~~ ~~3240 měsíců~~ ~~3248 měsíců~~ ~~3256 měsíců~~ ~~3264 měsíců~~ ~~3272 měsíců~~ ~~3280 měsíců~~ ~~3288 měsíců~~ ~~3296 měsíců~~ ~~3300 měsíců~~ ~~3308 měsíců~~ ~~3316 měsíců~~ ~~3324 měsíců~~ ~~3332 měsíců~~ ~~3340 měsíců~~ ~~3348 měsíců~~ ~~3356 měsíců~~ ~~3364 měsíců~~ ~~3372 měsíců~~ ~~3380 měsíců~~ ~~3388 měsíců~~ ~~3396 měsíců~~ ~~3400 měsíců~~ ~~3408 měsíců~~ ~~3416 měsíců~~ ~~3424 měsíců~~ ~~3432 měsíců~~ ~~3440 měsíců~~ ~~3448 měsíců~~ ~~3456 měsíců~~ ~~3464 měsíců~~ ~~3472 měsíců~~ ~~3480 měsíců~~ ~~3488 měsíců~~ ~~3496 měsíců~~ ~~3500 měsíců~~ ~~3508 měsíců~~ ~~3516 měsíců~~ ~~3524 měsíců~~ ~~3532 měsíců~~ ~~3540 měsíců~~ ~~3548 měsíců~~ ~~3556 měsíců~~ ~~3564 měsíců~~ ~~3572 měsíců~~ ~~3580 měsíců~~ ~~3588 měsíců~~ ~~3596 měsíců~~ ~~3600 měsíců~~ ~~3608 měsíců~~ ~~3616 měsíců~~ ~~3624 měsíců~~ ~~3632 měsíců~~ ~~3640 měsíců~~ ~~3648 měsíců~~ ~~3656 měsíců~~ ~~3664 měsíců~~ ~~3672 měsíců~~ ~~3680 měsíců~~ ~~3688 měsíců~~ ~~3696 měsíců~~ ~~3700 měsíců~~ ~~3708 měsíců~~ ~~3716 měsíců~~ ~~3724 měsíců~~ ~~3732 měsíců~~ ~~3740 měsíců~~ ~~3748 měsíců~~ ~~3756 měsíců~~ ~~3764 měsíců~~ ~~3772 měsíců~~ ~~3780 měsíců~~ ~~3788 měsíců~~ ~~3796 měsíců~~ ~~3800 měsíců~~ ~~3808 měsíců~~ ~~3816 měsíců~~ ~~3824 měsíců~~ ~~3832 měsíců~~ ~~3840 měsíců~~ ~~3848 měsíců~~ ~~3856 měsíců~~ ~~3864 měsíců~~ ~~3872 měsíců~~ ~~3880 měsíců~~ ~~3888 měsíců~~ ~~3896 měsíců~~ ~~3900 měsíců~~ ~~3908 měsíců~~ ~~3916 měsíců~~ ~~3924 měsíců~~ ~~3932 měsíců~~ ~~3940 měsíců~~ ~~3948 měsíců~~ ~~3956 měsíců~~ ~~3964 měsíců~~ ~~3972 měsíců~~ ~~3980 měsíců~~ ~~3988 měsíců~~ ~~3996 měsíců~~ ~~4000 měsíců~~ ~~4008 měsíců~~ ~~4016 měsíců~~ ~~4024 měsíců~~ ~~4032 měsíců~~ ~~4040 měsíců~~ ~~4048 měsíců~~ ~~4056 měsíců~~ ~~4064 měsíců~~ ~~4072 měsíců~~ ~~4080 měsíců~~ ~~4088 měsíců~~ ~~4096 měsíců~~ ~~4100 měsíců~~ ~~4108 měsíců~~ ~~4116 měsíců~~ ~~4124 měsíců~~ ~~4132 měsíců~~ ~~4140 měsíců~~ ~~4148 měsíců~~ ~~4156 měsíců~~ ~~4164 měsíců~~ ~~4172 měsíců~~ ~~4180 měsíců~~ ~~4188 měsíců~~ ~~4196 měsíců~~ ~~4200 měsíců~~ ~~4208 měsíců~~ ~~4216 měsíců~~ ~~4224 měsíců~~ ~~4232 měsíců~~ ~~4240 měsíců~~ ~~4248 měsíců~~ ~~4256 měsíců~~ ~~4264 měsíců~~ ~~4272 měsíců~~ ~~4280 měsíců~~ ~~4288 měsíců~~ ~~4296 měsíců~~ ~~4300 měsíců~~ ~~4308 měsíců~~ ~~4316 měsíců~~ ~~4324 měsíců~~ ~~4332 měsíců~~ ~~4340 měsíců~~ ~~4348 měsíců~~ ~~4356 měsíců~~ ~~4364 měsíců~~ ~~4372 měsíců~~ ~~4380 měsíců~~ ~~4388 měsíců~~ ~~4396 měsíců~~ ~~4400 měsíců~~ ~~4408 měsíců~~ ~~4416 měsíců~~ ~~4424 měsíců~~ ~~4432 měsíců~~ ~~4440 měsíců~~ ~~4448 měsíců~~ ~~4456 měsíců~~ ~~4464 měsíců~~ ~~4472 měsíců~~ ~~4480 měsíců~~ ~~4488 měsíců~~ ~~4496 měsíců~~ ~~4500 měsíců~~ ~~4508 měsíců~~ ~~4516 měsíců~~ ~~4524 měsíců~~ ~~4532 měsíců~~ ~~4540 měsíců~~ ~~4548 měsíců~~ ~~4556 měsíců~~ ~~4564 měsíců~~ ~~4572 měsíců~~ ~~4580 měsíců~~ ~~4588 měsíců~~ ~~4596 měsíců~~ ~~4600 měsíců~~ ~~4608 měsíců~~ ~~4616 měsíců~~ ~~4624 měsíců~~ ~~4632 měsíců~~ ~~4640 měsíců~~ ~~4648 měsíců~~ ~~4656 měsíců~~ ~~4664 měsíců~~ ~~4672 měsíců~~ ~~4680 měsíců~~ ~~4688 měsíců~~ ~~4696 měsíců~~ ~~4700 měsíců~~ ~~4708 měsíců~~ ~~4716 měsíců~~ ~~4724 měsíců~~ ~~4732 měsíců~~ ~~4740 měsíců~~ ~~4748 měsíců~~ ~~4756 měsíců~~ ~~4764 měsíců~~ ~~4772 měsíců~~ ~~4780 měsíců~~ ~~4788 měsíců~~ ~~4796 měsíců~~ ~~4800 měsíců~~ ~~4808 měsíců~~ ~~4816 měsíců~~ ~~4824 měsíců~~ ~~4832 měsíců~~ ~~4840 měsíců~~ ~~4848 měsíců~~ ~~4856 měsíců~~ ~~4864 měsíců~~ ~~4872 měsíců~~ ~~4880 měsíců~~ ~~4888 měsíců~~ ~~4896 měsíců~~ ~~4900 měsíců~~ ~~4908 měsíců~~ ~~4916 měsíců~~ ~~4924 měsíců~~ ~~4932 měsíců~~ ~~4940 měsíců~~ ~~4948 měsíců~~ ~~4956 měsíců~~ ~~4964 měsíců~~ ~~4972 měsíců~~ ~~4980 měsíců~~ ~~4988 měsíců~~ ~~4996 měsíců~~ ~~5000 měsíců~~ ~~5008 měsíců~~ ~~5016 měsíců~~ ~~5024 měsíců~~ ~~5032 měsíců~~ ~~5040 měsíců~~ ~~5048 měsíců~~ ~~5056 měsíců~~ ~~5064 měsíců~~ ~~5072 měsíců~~ ~~5080 měsíců~~ ~~5088 měsíců~~ ~~5096 měsíců~~ ~~5100 měsíců~~ ~~5108 měsíců~~ ~~5116 měsíců~~ ~~5124 měsíců~~ ~~5132 měsíců~~ ~~5140 měsíců~~ ~~5148 měsíců~~ ~~5156 měsíců~~ ~~5164 měsíců~~ ~~5172 měsíců~~ ~~5180 měsíců~~ ~~5188 měsíců~~ ~~5196 měsíců~~ ~~5200 měsíců~~ ~~5208 měsíců~~ ~~5216 měsíců~~ ~~5224 měsíců~~ ~~5232 měsíců~~ ~~5240 měsíců~~ ~~5248 měsíců~~ ~~5256 měsíců~~ ~~5264 měsíců~~ ~~5272 měsíců~~ ~~5280 měsíců~~ ~~5288 měsíců~~ ~~5296 měsíců~~ ~~5300 měsíců~~ ~~5308 měsíců~~ ~~5316 měsíců~~ ~~5324 měsíců~~ ~~5332 měsíců~~ ~~5340 měsíců~~ ~~5348 měsíců~~ ~~5356 měsíců~~ ~~5364 měsíců~~ ~~5372 měsíců~~ ~~5380 měsíců~~ ~~5388 měsíců~~ ~~5396 měsíců~~ ~~5400 měsíců~~ ~~5408 měsíců~~ ~~5416 měsíců~~ ~~5424 měsíců~~ ~~5432 měsíců~~ ~~5440 měsíců~~ ~~5448 měsíců~~ ~~5456 měsíců~~ ~~5464 měsíců~~ ~~5472 měsíců~~ ~~5480 měsíců~~ ~~5488 měsíců~~ ~~5496 měsíců~~ ~~5500 měsíců~~ ~~5508 měsíců~~ ~~5516 měsíců~~ ~~5524 měsíců~~ ~~5532 měsíců~~ ~~5540 měsíců~~ ~~5548 měsíců~~ ~~5556 měsíců~~ ~~5564 měsíců~~ ~~5572 měsíců~~ ~~5580 měsíců~~ ~~5588 měsíců~~ ~~5596 měsíců~~ ~~5600 měsíců~~ ~~5608 měsíců~~ ~~5616 měsíců~~ ~~5624 měsíců~~ ~~5632 měsíců~~ ~~5640 měsíců~~ ~~5648 měsíců~~ ~~5656 měsíců~~ ~~5664 měsíců~~ ~~5672 měsíců~~ ~~5680 měsíců~~ ~~5688 měsíců~~ ~~5696 měsíců~~ ~~5700 měsíců~~ ~~5708 měsíců~~ ~~5716 měsíců~~ ~~5724 měsíců~~ ~~5732 měsíců~~ ~~5740 měsíců~~ ~~5748 měsíců~~ ~~5756 měsíců~~ ~~5764 měsíců~~ ~~5772 měsíců~~ ~~5780 měsíců~~ ~~5788 měsíců~~ ~~5796 měsíců~~ ~~5800 měsíců~~ ~~5808 měsíců~~ ~~5816 měsíců~~ ~~5824 měsíců~~ ~~5832 měsíců~~ ~~5840 měsíců~~ ~~5848 měsíců~~ ~~5856 měsíců~~ ~~5864 měsíců~~ ~~5872 měsíců~~ ~~5880 měsíců~~ ~~5888 měsíců~~ ~~5896 měsíců~~ ~~5900 měsíců~~ ~~5908 měsíců~~ ~~5916 měsíců~~ ~~5924 měsíců~~ ~~5932 měsíců~~ ~~5940 měsíců~~ ~~5948 měsíců~~ ~~5956 měsíců~~ ~~5964 měsíců~~ ~~5972 měsíců~~ ~~5980 měsíců~~ ~~5988 měsíců~~ ~~5996 měsíců~~ ~~6000 měsíců~~ ~~6008 měsíců~~ ~~6016 měsíců~~ ~~6024 měsíců~~ ~~6032 měsíců~~ ~~6040 měsíců~~ ~~6048 měsíců~~ ~~6056 měsíců~~ ~~6064 měsíců~~ ~~6072 měsíců~~ ~~6080 měsíců~~ ~~6088 měsíců~~ ~~6096 měsíců~~ ~~6100 měsíců~~ ~~6108 měsíců~~ ~~6116 měsíců~~ ~~6124 měsíců~~ ~~6132 měsíců~~ ~~6140 měsíců~~ ~~6148 měsíců~~ ~~6156 měsíců~~ ~~6164 měsíců~~ ~~6172 měsíců~~ ~~6180 měsíců~~ ~~6188 měsíců~~ ~~6196 měsíců~~ ~~6200 měsíců~~ ~~6208 měsíců~~ ~~6216 měsíců~~ ~~6224 měsíců~~ ~~6232 měsíců~~ ~~6240 měsíců~~ ~~6248 měsíců~~ ~~6256 měsíců~~ ~~6264 měsíců~~ ~~6272 měsíců~~ ~~6280 měsíců~~ ~~6288 měsíců~~ ~~6296 měsíců~~ ~~6300 měsíců~~ ~~6308 měsíců~~ ~~6316 měsíců~~ ~~6324 měsíců~~ ~~6332 měsíců~~ ~~6340 měsíců~~ ~~6348 měsíců~~ ~~6356 měsíců~~ ~~6364 měsíců~~ ~~6372 měsíců~~ ~~6380 měsíců~~ ~~6388 měsíců~~ ~~6396 měsíců~~ ~~6400 měsíců~~ ~~6408 měsíců~~ ~~6416 měsíců~~ ~~6424 měsíců~~ ~~6432 měsíců~~ ~~6440 měsíců~~ ~~6448 měsíců~~ ~~6456 měsíců~~ ~~6464 měsíců~~ ~~6472 měsíců~~ ~~6480 měsíců~~ ~~6488 měsíců~~ ~~6496 měsíců~~ ~~6500 měsíců~~ ~~6508 měsíců~~ ~~6516 měsíců~~ ~~6524 měsíců~~ ~~6532 měsíců~~ ~~6540 měsíců~~ ~~6548 měsíců~~ ~~6556 měsíců~~ ~~6564 měsíců~~ ~~6572 měsíců~~ ~~6580 měsíců~~ ~~6588 měsíců~~ ~~6596 měsíců~~ ~~6600 měsíců~~ ~~6608 měsíců~~ ~~6616 měsíců~~ ~~6624 měsíců~~ ~~6632 měsíců~~ ~~6640 měsíců~~ ~~6648 měsíců~~ ~~6656 měsíců~~ ~~6664 měsíců~~ ~~6672 měsíců~~ ~~6680 měsíců~~ ~~6688 měsíců~~ ~~6696 měsíců~~ ~~6700 měsíců~~ ~~6708 měsíců~~ ~~6716 měsíců~~ ~~6724 měsíců~~ ~~6732 měsíců~~ ~~6740 měsíců~~ ~~6748 měsíců~~ ~~6756 měsíců~~ ~~6764 měsíců~~ ~~6772 měsíců~~ ~~6780 měsíců~~ ~~6788 měsíců~~ ~~6796 měsíců~~ ~~6800 měsíců~~ ~~6808 měsíců~~ ~~6816 měsíců~~ ~~6824 měsíců~~ ~~6832 měsíců~~ ~~6840 měsíců~~ ~~6848 měsíců~~ ~~6856 měsíců~~ ~~6864 měsíců~~ ~~6872 měsíců~~ ~~6880 měsíců~~ ~~6888 měsíců~~ ~~6896 měsíců~~ ~~6900 měsíců~~ ~~6908 měsíců~~ ~~6916 měsíců~~ ~~6924 měsíců~~ ~~6932 měsíců~~ ~~6940 měsíců~~ ~~6948 měsíců~~ ~~6956 měsíců~~ ~~6964 měsíců~~ ~~6972 měsíců~~ ~~6980 měsíců~~ ~~6988 měsíců~~ ~~6996 měsíců~~ ~~7000 měsíců~~ ~~7008 měsíců~~ ~~7016 měsíců~~ ~~7024 měsíců~~ ~~7032 měsíců~~ ~~7040 měsíců~~ ~~7048 měsíců~~ ~~7056 měsíců~~ ~~7064 měsíců~~ ~~7072 měsíců~~ ~~7080 měsíců~~ ~~7088 měsíců~~ ~~7096 měsíců~~ ~~7100 měsíců~~ ~~7108 měsíců~~ ~~7116 měsíců~~ ~~7124 měsíců~~ ~~7132 měsíců~~ ~~7140 měsíců~~ ~~7148 měsíců~~ ~~7156 měsíců~~ ~~7164 měsíců~~ ~~7172 měsíců~~ ~~7180 měsíců~~ ~~7188 měsíců~~ ~~7196 měsíců~~ ~~7200 měsíců~~ ~~7208 měsíců~~ ~~7216 měsíců~~ ~~7224 měsíců~~ ~~7232 měsíců~~ ~~7240 měsíců~~ ~~7248 měsíců~~ ~~7256 měsíců~~ ~~7264 měsíců~~ ~~7272 měsíců~~ ~~7280 měsíců~~ ~~7288 měsíců~~ ~~7296 měsíců~~ ~~7300 měsíců~~ ~~7308 měsíců~~ ~~7316 měsíců~~ ~~7324 měsíců~~ ~~7332 měsíců~~ ~~7340 měsíců~~ ~~7348 měsíců~~ ~~7356 měsíců~~ ~~7364 měsíců~~ ~~7372 měsíců~~ ~~7380 měsíců~~ ~~7388 měsíců~~ ~~7396 měsíců~~ ~~7400 měsíců~~ ~~7408 měsíců~~ ~~7416 měsíců~~ ~~7424 měsíců~~ ~~7432 měsíců~~ ~~7440 měsíců~~ ~~7448 měsíců~~ ~~7456 měsíců~~ ~~7464 měsíců~~ ~~7472 měsíců~~

Požadovaný termín dodání: 31.12.2019 Datum tisku: 13.12.2019

**Místo dodání:**ČD Cargo, a.s.  
Jankovcova 1569/2c  
170 00 Praha 7 - Holešovice**Doprava:****Zpracovatel:** Miroslav Podžorský Tel/Fax: 602 233 408 / e-mail: Miroslav.Podzorsky@cdcargo.cz**Poznámky:**

Potvrzenou objednávkou, prosíme, vraťte v co nejkratší době objednateli!

**Objednatel:****Jméno:**  
**Funkce:**  
**Datum, mí****Dodavatel:****Jméno :**  
**Funkce:**  
**Datum, m**