

Objednávka

Na faktuře uvádějte vždy číslo objednávky: **0955/2019/OIaMH**

OBJEDNATEL

statutární město Ostrava

Prokešovo náměstí 1803/8

72930 Ostrava-Moravská Ostrava

IČ: 00845451

DIČ: CZ00845451 (plátce DPH)

DODAVATEL

Obchodní firma : C SYSTEM CZ a.s.

Sídlo : Otakara Ševčíka 840/10

63600 Brno

IČ : 27675645

DIČ: CZ27675645

PŘÍJEMCE (zasílací adresa):

městský obvod Moravská Ostrava a Přívoz

náměstí Dr. E. Beneše 555/6

72929 Ostrava

Bank. spojení: [REDACTED]

Číslo účtu : [REDACTED]

Objednáváme u Vás :

1 ks antivirového serveru dle přiložené specifikace a cenové nabídky č. 2019_0163 ze dne 6.12.2019.

Kontaktní osoba: [REDACTED]

Fakturu nám zašlete včetně příloh (dodací list). Datum splatnosti faktury je stanoveno nejdříve na patnáctý den od data doručení včetně (razítko podatelny).

Datum splatnosti faktury se rozumí den odepsání příslušné částky z bankovního účtu.

Pro akceptaci objednávky zašlete písemný souhlas na emailovou adresu vyřizujícího referenta uvedeného níže do 10 dnů ode dne doručení objednávky. V případě, že dodavatel takto neučiní, objednávka zaniká. Dodavateli vzniká závazek poskytnout plnění dle objednávky po uveřejnění objednávky v registru smluv. Uveřejnění objednávky v registru smluv objednatel dodavateli písemně (emailem) oznámí.

Pokud se stane zhotovitel nespolehlivým plátcem daně dle § 106a zákona o DPH, je objednatel oprávněn uhradit zhotoviteli za zdanitelné plnění částku bez DPH a úhradu samotné DPH provést přímo na příslušný účet daného finančního úřadu dle § 109a zákona o DPH. Zaplacením částky ve výši daně na účet správce daně zhotovitele a zaplacením ceny bez DPH zhotoviteli je splněn závazek objednatele uhradit sjednanou cenu.

Lhůta plnění : 30.12.2019

Cena vč. DPH : 111 804,00 Kč

Vyřizuje / tel. / email : [REDACTED]

V Ostravě dne: 10-12-2019

[REDACTED]
(oprávněná osoba)

Schváleno předběžnou řídicí kontrolou č. .

OSTRAVA!!!

Nabídka číslo:

Na 2019_0163

06.12. 2019

Firma:**C SYSTEM CZ a.s.**

Adresa pobočky:

Kolení 570/1
708 00 Ostrava

IČO:

27675645

DIČ:

CZ27675645

Zapsána:

v obchodním rejstříku vedeném Krajským soudem v Brně
Oddíl B, vložka 4576**Obchodní oddělení:**

E-mail:

Tel.:

Nabídka – Cenová nabídka

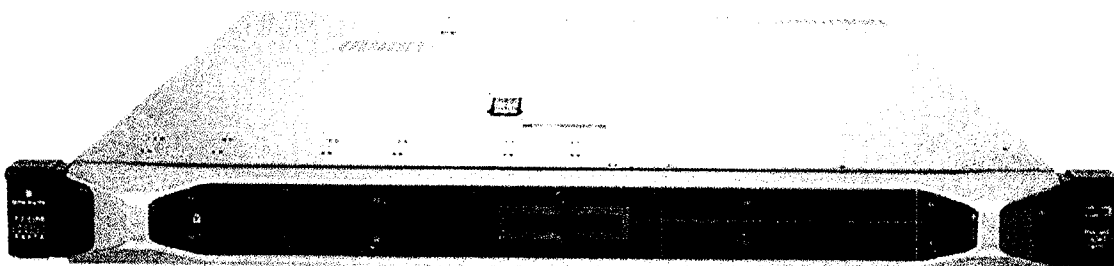
PRODUKT	KS	CENA KS	CENA CELKEM
HPE DL360 Gen10 5218 1P 32G 8SFF Svr pn:P03633-B21	1	71200	71200
HPE 800W FS Plat Ht Plg LH Pwr Sply Kit pn: 881457-B21	1	3300	3300
HPE 2.4TB SAS 12G 10K SFF SC 512e DS HDD pn: 865414-B21	2	8950	17900
CELKEM			92400

Ceny jsou uvedeny v Kč bez DPH.

Rackový server HPE ProLiant DL360 Gen10

Servery HPE ProLiant nabízí vysoce kvalitní a profesionální řešení pro nasazení v informačních systémech podnikové sféry. Řada HPE ProLiant DL360 Gen10 přináší vyšší výkon s nejlepší rozšiřitelností paměti a I/O v kompaktním designu rámu 1U.

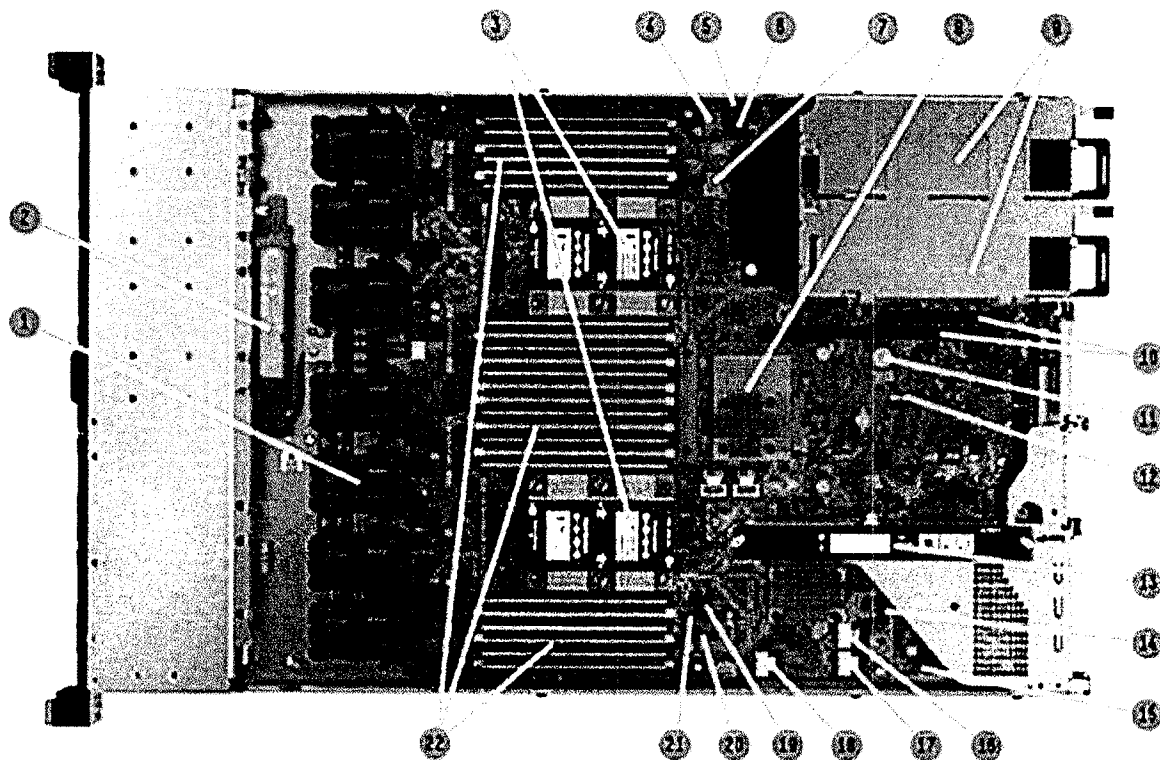
- Spolehlivost, provozuschopnost a nepřetržitá dostupnost.
- Ideálním řešením pro nejrůznější aplikace s potřebou vysokého výkonu v omezeném prostoru.
- Vynikající možnosti růstu výkonu, operační paměti a diskové kapacity.
- Pokročilá správa a zabezpečení.

**Vysoký výkon a rozšiřitelnost**

Potřebujete pro datové centrum výkonný 1U server, který můžete spolehlivě nasadit pro virtualizaci, databáze nebo vysoce výkonné výpočty? Řešením může být server HPE ProLiant DL360 Gen10, který poskytuje dvě patice pro procesory Intel Xeon Scalable řad 3100, 4100, 5100, 6100 a 8100 s až 28 jádry na procesor. K dispozici dostáváte také 24 slotů pro operační paměti 2666 MHz HPE DDR4 SmartMemory podporující až 3 TB v případě modulů LRDIMM nebo 768 GB s

RDIMM moduly. Kombinuje v sobě vysoký výkon, nízkou spotřebu energie a lepší provozní vlastnosti.





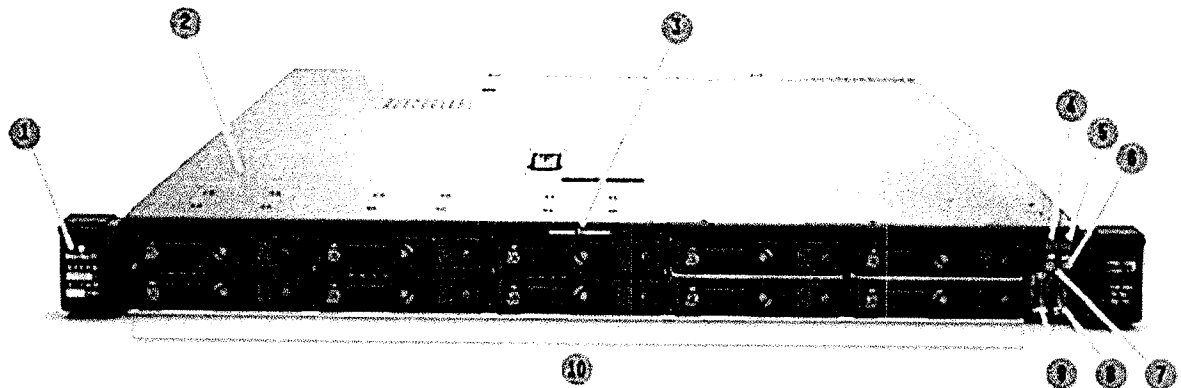
Internal View - Standard for all DL360 Gen10

- | | |
|---|--|
| <ul style="list-style-type: none"> 1. For 8 SFF or 4 LFF - Standard single rotor hot plug fans
- 1 CPU - 5 standard fans
- 2 CPUs - 7 standard fans
*Option: High Performance fans 2. Option: Smart Storage Battery 3. Up to 2 processors (shown with standard heat sinks) 4. MicroSD card slot (Dual Micro-SD option available) 5. Option: Chassis Intrusion Detection 6. Hard Drive backplane power connector 7. Dual internal USB 3.0 connector 8. Smart Array Controller (Type -a shown) 9. Up to 2 Power Supplies for redundant power 10. Secondary (CPU2) PCIe 3.0 riser
Option: Low Profile x16 or
*Option: Full Height x16
(Lose slot 2 on Primary riser) | <ul style="list-style-type: none"> 11. System Battery 12. Optional: TPM 2.0 13. Primary (CPU1) PCIe 3.0 riser
Standard: GPU power connector + 1x 16 and 1x 8
Optional: 2 SATA M.2 + 2x 16
*Optional: 2x 4 NVMe + 1x 16 and 1x 8
NOTE: *Opt. available on 0 SFF 14. Optional: Front Display port / USB 2.0 15. FlexibleLOM (supports various NICs up to 25GbE) 16. x4 SATA port 1 17. x4 SATA port 2 18. x2 SATA port 3 19. x1 SATA port 4 20. Optical / SATA port 5 21. Front Power USB 3.0 connector 22. DDR4 DIMM slots
(Fully populated 24 DIMMs shown) |
|---|--|

Snadná údržba a rozšíření

Jednoduchý design v provedení rack 1U využívající modulární komponenty a technologii připojení za provozu zajišťuje zvýšenou spolehlivost, snadnou konfiguraci a údržbu bez nutnosti použití nástrojů, protože minimalizuje kabeláž a usnadňuje přístup ke komponentům.





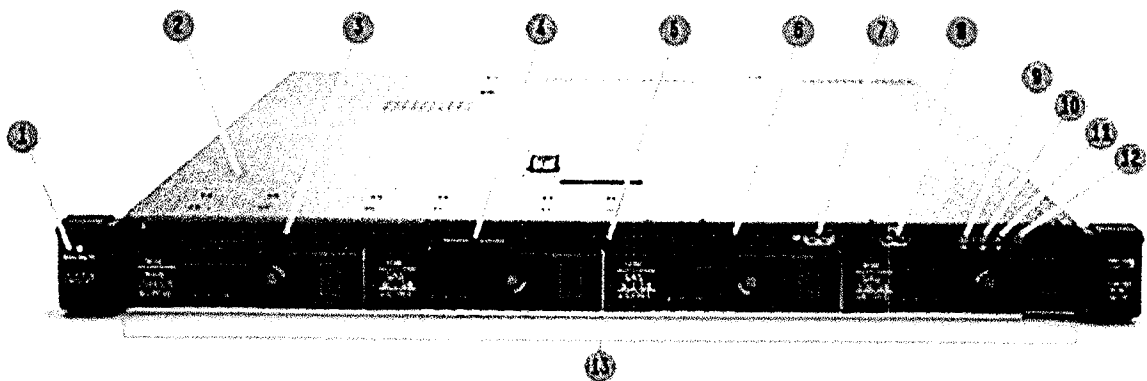
Premium 10SFF NVMe Front View

- | | |
|---|--|
| 1. Drive support label | 6. NIC status LED |
| 2. Quick removal access panel | 7. UID button/LED |
| 3. Serial no. label pull tab | 8. USB 3.0 port |
| 4. Power On/Standby button and system power LED | 9. iLO Service Port |
| 5. Health LED | 10. Max up to 10 NVMe drives (PCIe direct attached) or 8 SAS/SATA + 2 NVMe |

NOTE: Other options not shown

NOTE: New! Rear drive bay available for optional +1 3.5" or +1 2.5" SATA (or M.2 card, opt)

NOTE: System insight Display (SID) - standard (not included) (see iLO Service Port)

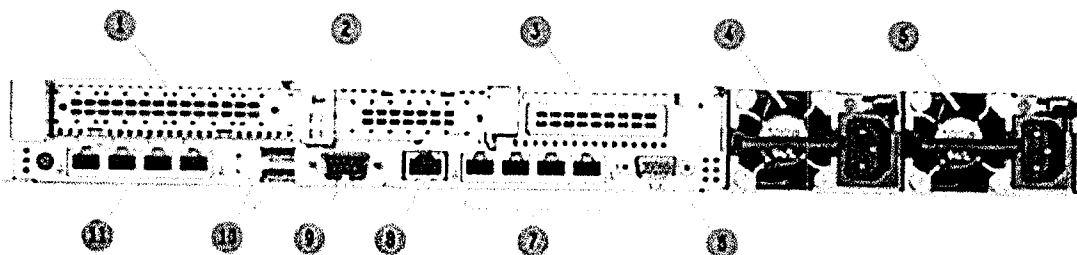


4 LFF Front View - Standard 4 LFF shown

- | | |
|--|--|
| 1. Drive support label | 7. iLO Service Port |
| 2. Quick removal access panel | 8. USB 3.0 Port |
| 3. Option: DVD-RW or DVD-ROM (blank shown) | 9. UID button/LED |
| 4. Serial no. label pull tab | 10. Power On/Standby button and system power LED |
| 5. Option: Display port & USB 2.0 port Kit (blank shown) | 11. Health LED |
| 6. Option: System insight Display (SID) - standard shown | 12. NIC status LED |
| | 13. SAS/SATA/SSD drive bays |

Pokročilá správa

Server ProLiant DL360 Gen10 poskytuje centralizovanou správu infrastruktury OneView pro zjednodušení automatizace na serverech, úložištích a sítích. Odemknout plný potenciál této serverové stanice můžete prostřednictvím nástroje HP Insight Online. Nástroj HP Insight Online umožňuje 24x7 vzdálený monitoring vašeho přístroje. Spravujte server DL360 Gen10 v libovolném IT prostředí automatizací nejdůležitějších úloh také pomocí HPE Integrated Lights-Out (iLO).



Rear View - Standard for all DL360 Gen10

- | | |
|---|--|
| 1. Slot 1 PCIe 3.0
Option: Rear Drive +1 SFF or 1 uFF SSD (2x M.2 cartridges)
<small>NOTE: Valid options for this slot are listed with this option.</small> | 6. VGA port |
| 2. Slot 2 PCIe 3.0 | 7. Embedded 4x 1GbE Adapter |
| 3. Option: Slot 3 PCIe 3.0 (Requires 2 nd processor) | 8. iLO Management Port |
| 4. Power Supply 2 | 9. Option: Serial Port |
| 5. Power Supply 1 | 10. USB 3.0 Ports |
| | 11. Option: FlexibleLOM (Shown: 4x 1GbE)
<small>NOTE: Supports 10GbE and 25GbE.</small> |

Klíčové vlastnosti

Rack 1U server HPE ProLiant DL360 Gen10 využívá čipovou sadu Intel C621 a nabízí 2 procesorové patice. Tento model je vybaven **16jádrovým procesorem Intel Xeon Gold 5218**, který disponuje technologií HyperThreading pro plynulejší multitasking se schopností zpracovat až 2 procesy současně na jedno jádro. Procesor pracuje na frekvenci 2.3 GHz, nebo **až 3.9 GHz** v režimu TurboBoost, a využívá 22 MB L3 SmartCache. V tomto případě je nainstalováno **32 GB DDR4 RDIMM Advanced ECC** paměti (1 modul) a celkem je zde 24 paměťových slotů (12 slotů na jeden procesor). Server je vybaven řadičem **RAID HPE Smart Array P408i-a Controller Module/2 GB FBWC**. Instalovat je možné až 8 pevných disků SFF 2.5" SSD/HDD. Tento model není osazen disky. Síťové připojení je realizovatelné pomocí čtveřice portů Gigabit Ethernet. Server je napájen pomocí zdroje HPE 800W Flex Slot Platinum Hot Plug. Vzdálená správa HP Integrated Lights-Out (HP iLO).

Za C System CZ a.s.

