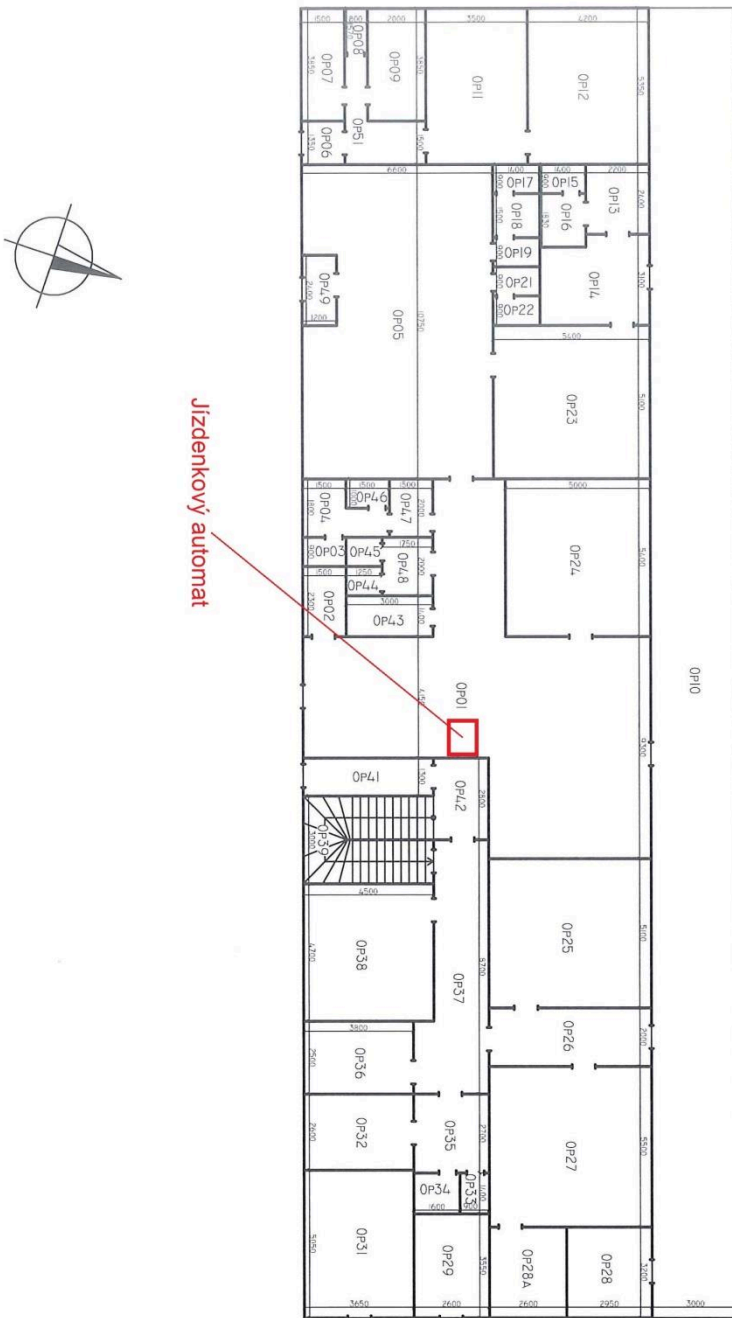


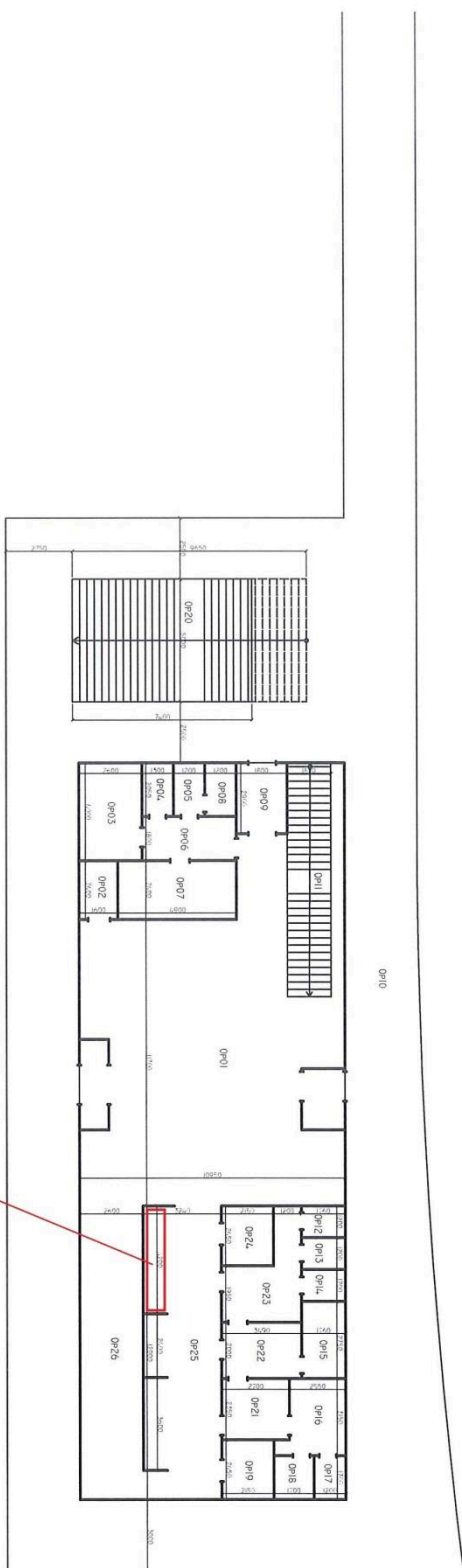
Příloha č. 2 Nájemní smlouvy 6408202919 - Situační plánky budov

NOVÝ BOR - VÝPRAVNÍ BUDOVA - PŘÍZEMÍ
IG 5000101809
KM 57,076



C.M.	M ²	ÚČEL
0P01	84,14	VESTIBUL
0P02	3,45	WC BEZBAREROVÉ
0P03	1,35	WC M
0P04	3,9	WC M
0P05	89,05	RESTAURACE
0P06	3,74	PŘEDSÍN
0P07	3,99	SPZ
0P08	1,26	WC
0P09	5,7	KOUPELNA
0P10	138,883	KRYTÝ PERON
0P11	15,66	KUCHYN
0P12	19,488	POKOL
0P13	5,28	ŠATNA
0P14	10,23	SKLAD
0P15	1,22	WC
0P16	2,56	ÚKLIDOVÁ MÍSTNOST
0P17	1,26	WC M
0P18	2,1	WC M
0P19	1,26	UMÝVÁRNA
0P21	1,26	UMÝVÁRNA
0P22	1,26	WC 2
0P23	25,2	KUCHYN
0P24	26,0	KANCELÁŘ
0P25	28,6	OS. POKLADNA
0P26	12,02	CHODBA
0P27	31,18	DOPRAVNÍ KANCELÁŘ
0P28	9,44	USCHOVNÁ ZAVAZOVTEL
0P28A	8,32	DENNÍ MÍSTNOST
0P29	9,23	SKLAD
0P31	16,41	SKLAD
0P32	12,15	ŠATNA
0P33	1,26	WC
0P34	2,24	UMÝVÁRNA
0P35	5,4	KUCHYN
0P36	9,9	SKLAD
0P37	17,53	CHODBA
0P38	18,42	RELEVOVÁ MÍSTNOST
0P39	10,82	SCHODIŠTĚ
0P41	5,18	CHODBA
0P42	7,1	CHODBA
0P43	3,64	ÚKLIDOVÁ MÍSTNOST
0P44	0,99	WC 2
0P45	0,99	WC 2
0P46	1,26	WC M
0P47	2,94	UMÝVÁRNA
0P48	3,04	UMÝVÁRNA
0P49	2,87	ZADVĚŘI
0P51	8,22	CHODBA

ČESKÁ LÍPA - NOVÁ VÝPRAVNÍ BUDOVA - PŘÍZEMÍ
IG
KM



Č.M.	M ²	ÚČEL
0P-01	132,8	HALA
0P-02	4,0	OSTĀTNÍ TECHNOLOGIE
0P-03	10,4	DENNÍ MÍSTNOST
0P-04	2,87	UKLIDOVÁ MÍSTNOST
0P-05	2,46	UMYVÁRNA
0P-06	7,02	CHODBA
0P-07	11,5	POKLADNA
0P-08	2,46	WC
0P-09	5,22	VÝTAH
0P-10	XX	KRYTÝ PERON
0P-11	17,064	SCHODIŠTĚ
0P-12	2,11	WC Z

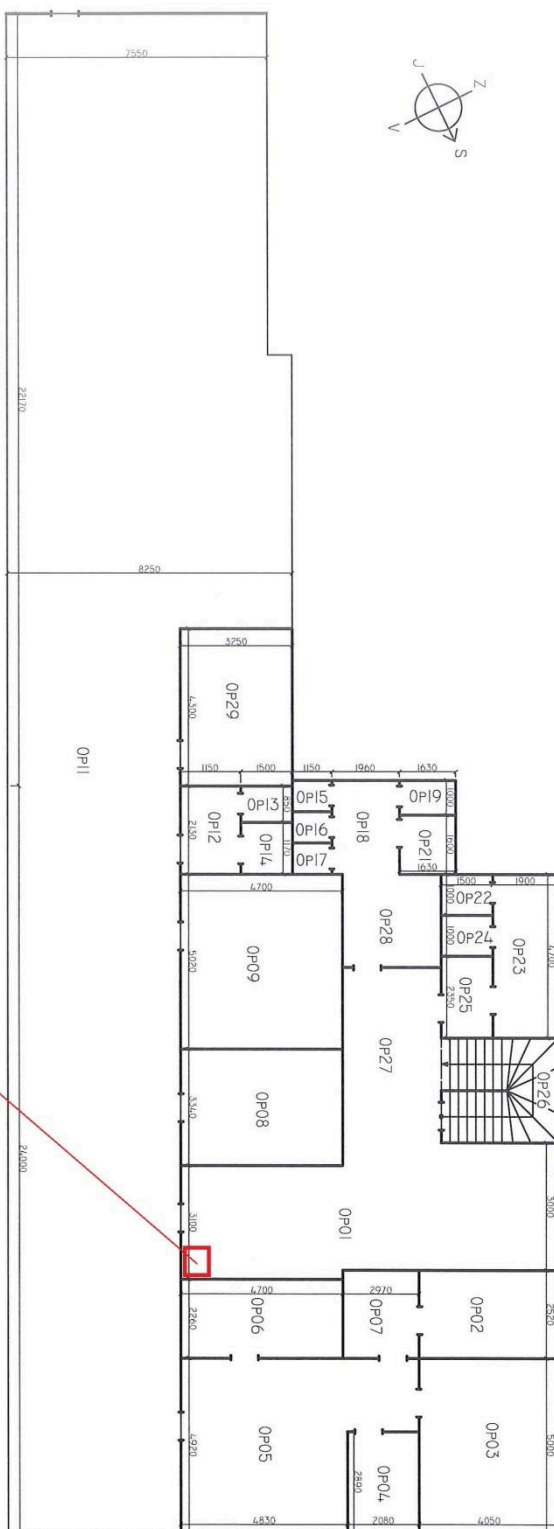
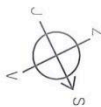
Č.M.	M ²	ÚČEL
0P-13	2,11	WC Z
0P-14	2,11	WC Z
0P-15	4,8	UKLIDOVÁ MÍSTNOST
0P-16	8,325	WC M
0P-17	2,11	WC M
0P-18	2,11	WC M
0P-19	5,27	WC BEZBARIÉROVĚ M
0P-20	48,25	SCHODIŠTĚ
0P-21	6,35	UMYVÁRNA
0P-22	6,99	DENNÍ MÍSTNOST
0P-23	10,04	UMYVÁRNA
0P-24	5,27	WC BEZBARIÉROVĚ Z

Č.M.	M ²	ÚČEL
0P-25	27,3	CHODBA
0P-26	34,2	CERKÁRNA

Jízdenkový automat, úschovni skříňky



DOKSY - VB - č.p. 267 - PŘÍZEMÍ
 IG 5000101327
 KM 29,238

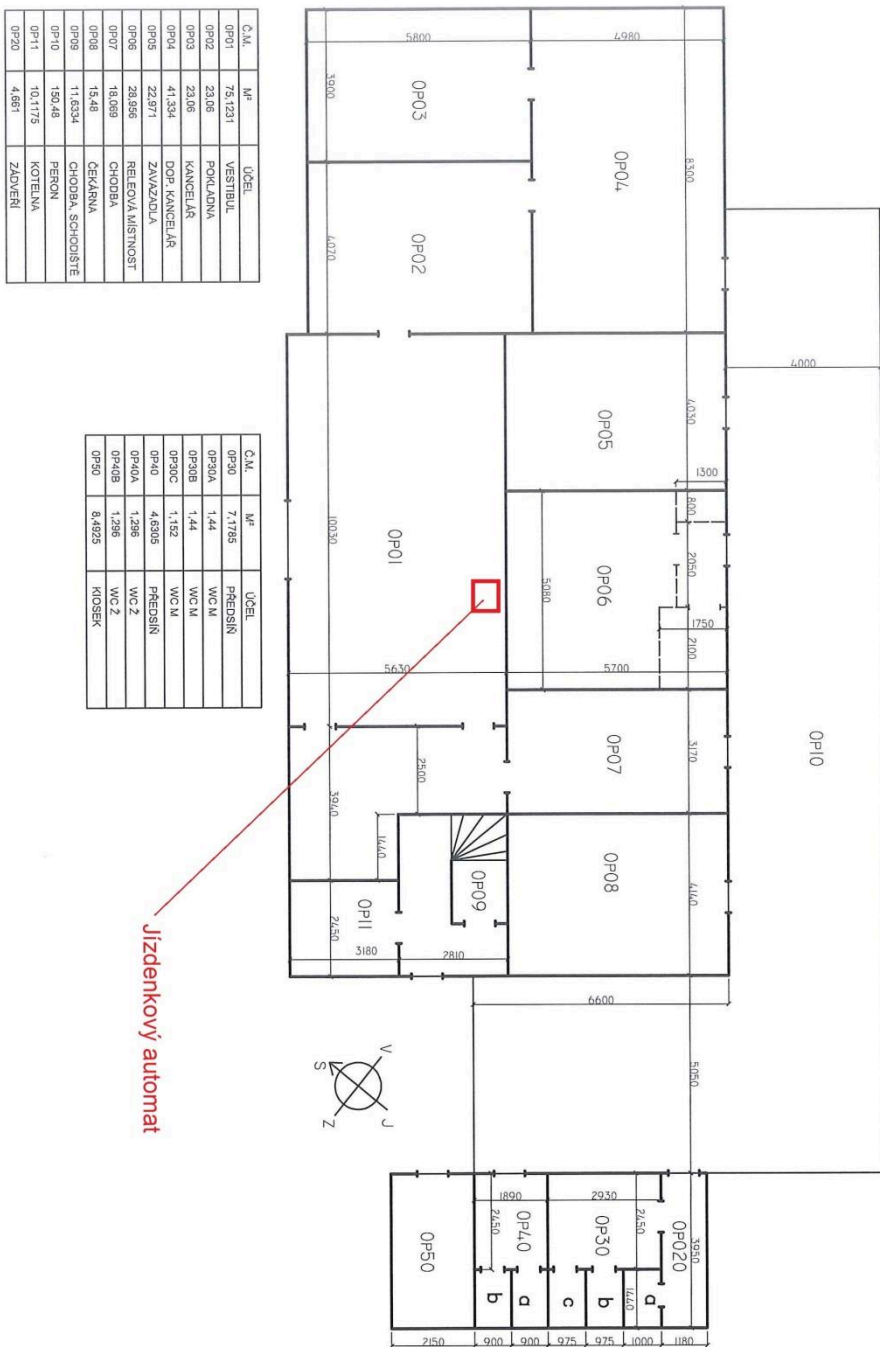


Jízdenkový automat

Č.M.	M ²	ÚČEL
OP01	32,2	VESTIBUL
OP02	10,2	POKLADNA
OP03	20,25	RELEOVÁ MÍSTN.
OP04	5,92	ÚSTŘEDNA
OP05	27,85	DOPRAVNÍ KANCELÁŘ
OP06	10,62	DENNÍ MÍSTN.
OP07	4,86	PŘEDSÍN
OP08	15,69	ZASEDACÍ MÍSTN.
OP09	23,89	ÚSCHOVNA ZAVAZADEL
OP10	513,87	KRYTÝ PĚRON
OP11	2,45	PŘEDSÍN
OP12	1,27	WC
OP13	1,75	SPROCHV

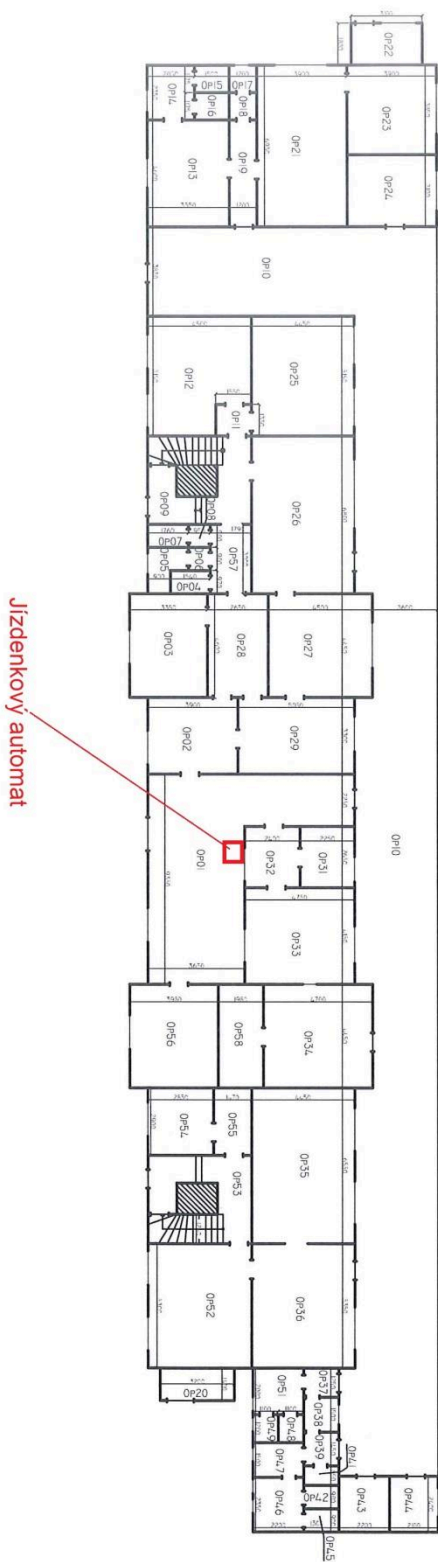
Č.M.	M ²	ÚČEL
OP15	0,97	WC 2
OP16	0,97	WC 2
OP17	0,97	WC 2
OP18	3,29	PŘEDSÍN
OP19	1,63	UKLIDOVÁ MÍSTN.
OP20	2,81	WC BEZBARVĚROVĚ
OP21	1,5	WC M
OP22	3,8	WC M
OP23	1,5	WC M
OP24	3,0	PŘEDSÍN
OP25	13,6	SCHODIŠTĚ
OP26	10,0	CHODBA
OP27	3,94	UMÝVÁRNA
OP28	13,98	ÚSCHOVNA KOJL

MNICHOVO HRADIŠTĚ - VÝPRAVNÍ BUDOVA - PŘÍZEMÍ
 KM 89,197
 IG 50000002117

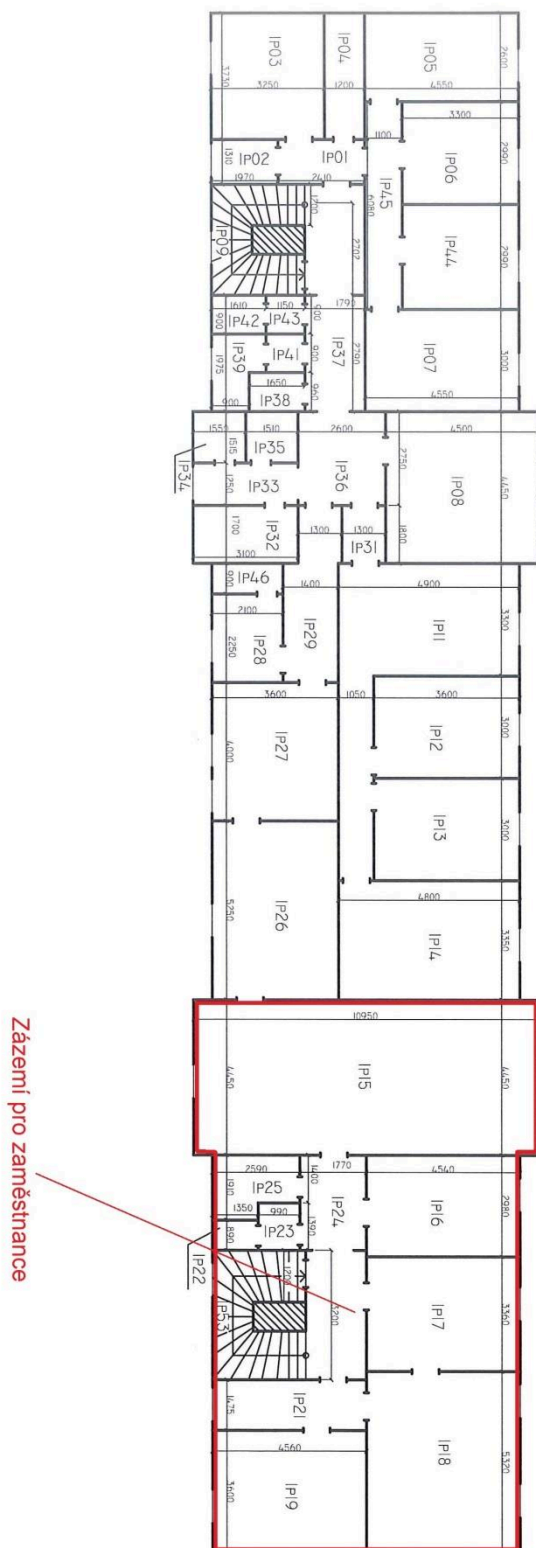


Jízdenkový automat

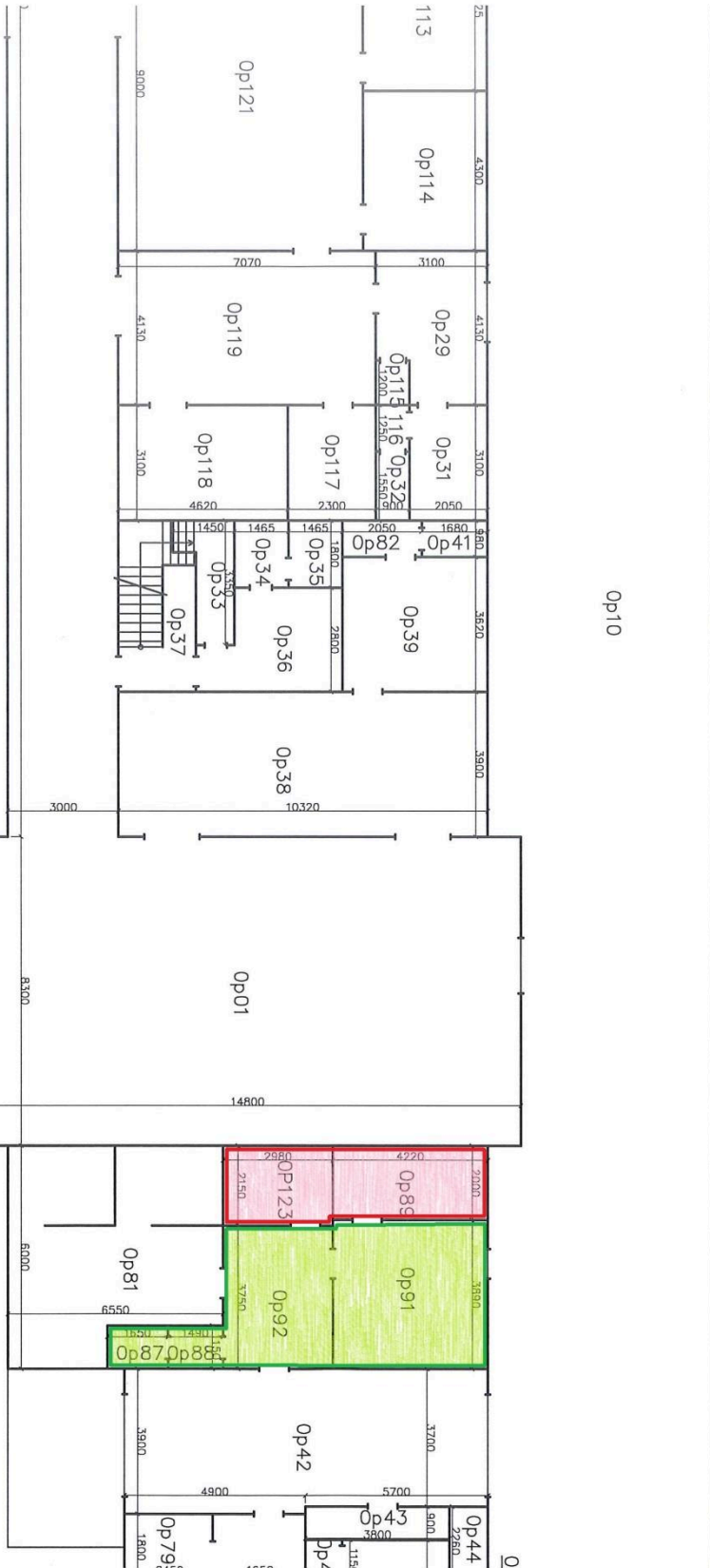
TANVALD - VÝPRAVNÍ BUDOVA - PŘÍZEMÍ
KM 27,390
IG: 50000002323



TANVALD - VÝPRAVNÍ BUDOVA
KM 27,390
IG 5000002323
1. Patro



Turnov - vypravní budova

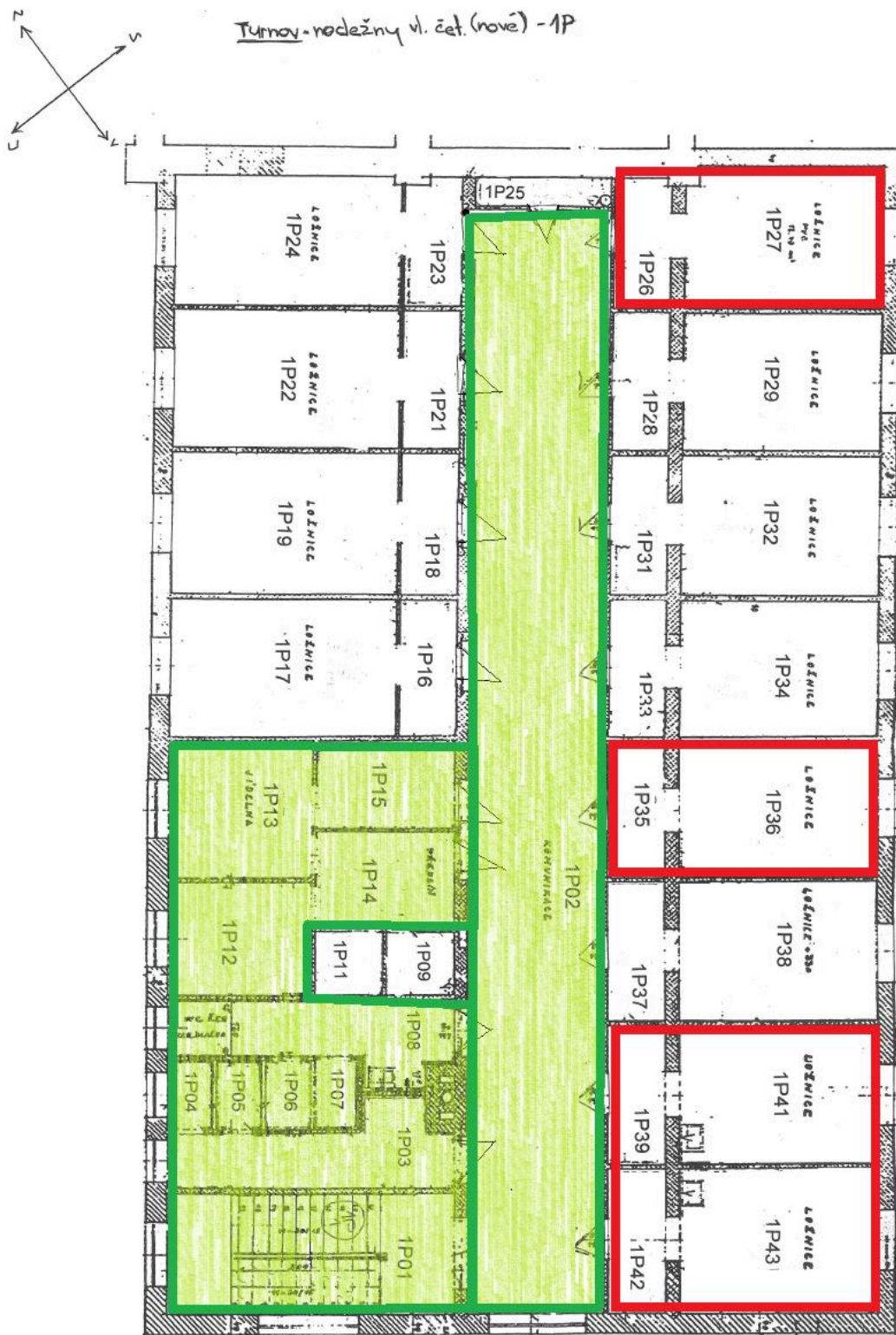


C.M.	M ²	ÚČEL
Op99	15,33	SKLAD
Op41	1,85	WC
Op42	40,28	ZADVENÍ
Op43	3,42	SKLAD
Op44	2,373	WC Z
Op45	12,149	WC Z
Op46	1,45	WC Z
Op47	1,45	WC Z
Op48	1,45	WC Z
Op49	1,355	WC Z
Op51	4,333	WC M

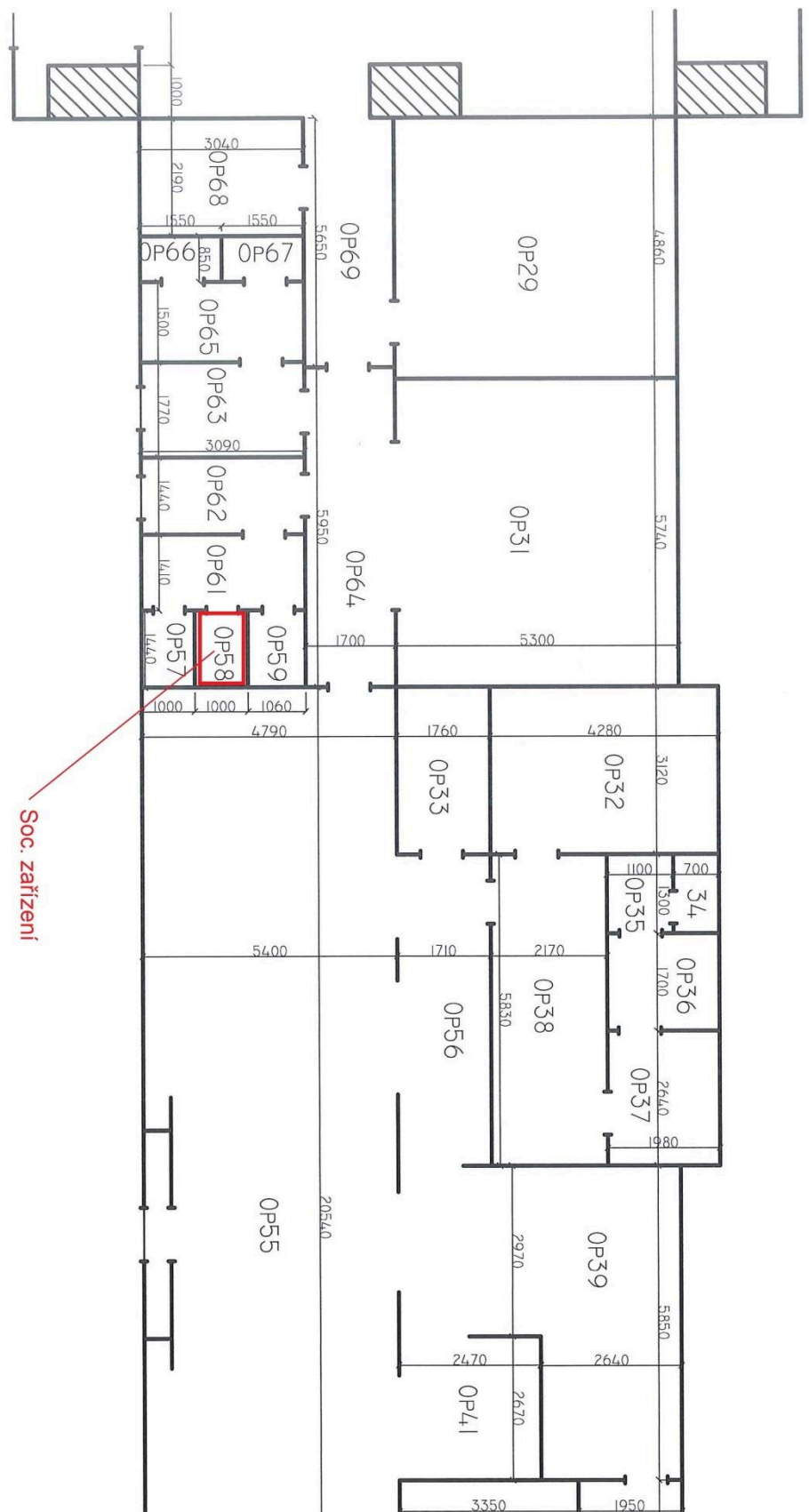
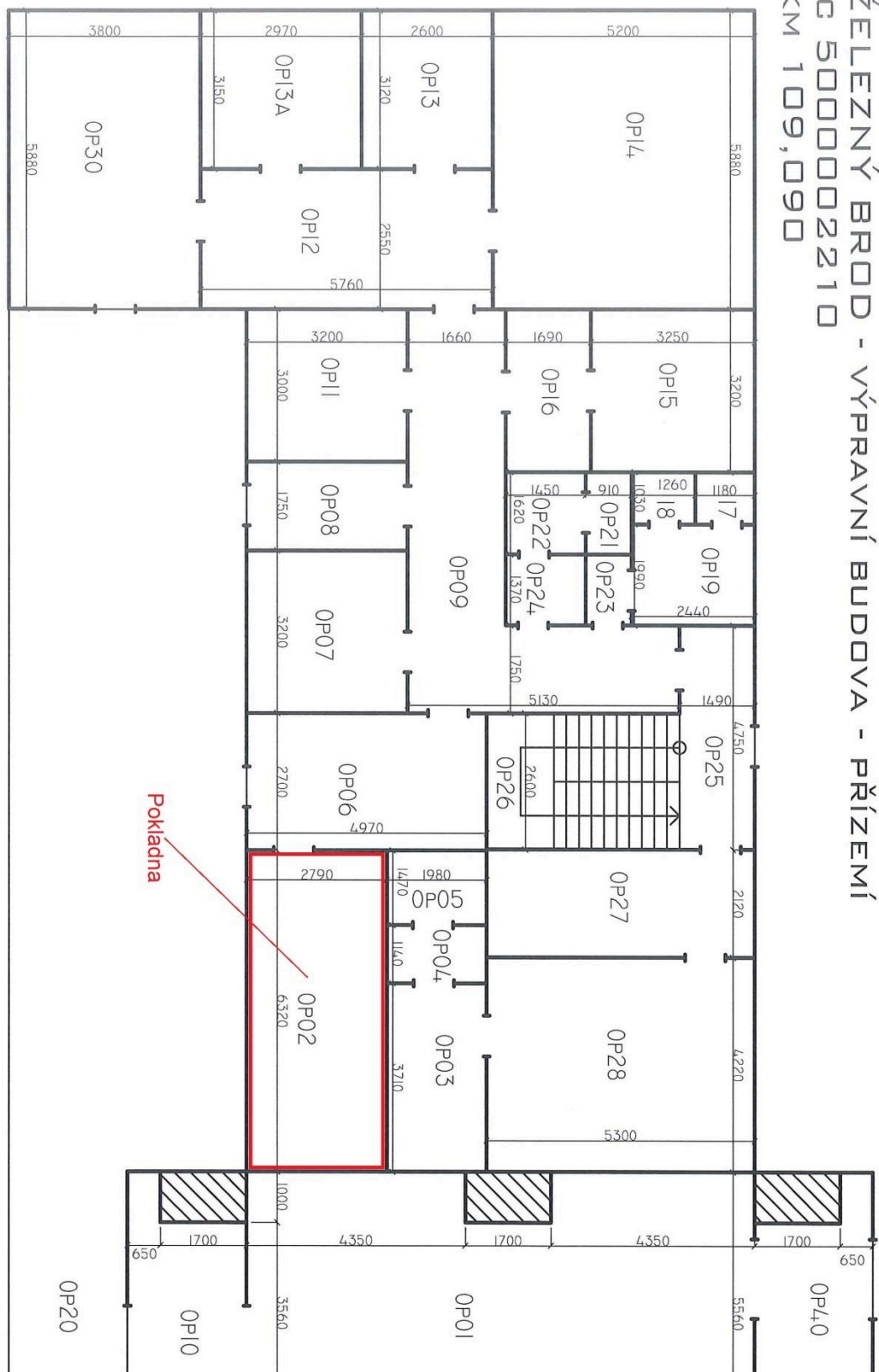
C.M.	M ²	ÚČEL
Op52	4,832	WC BEZBARVÉROVÉ
Op53	1,2	WC BEZBARVÉROVÉ
Op54	1,2	WC BEZBARVÉROVÉ
Op55	1,2	WC BEZBARVÉROVÉ
Op56	1,2	WC BEZBARVÉROVÉ
Op57	24,75	KANCELÁŘ
Op58	8,75	CHODBA
Op59	3,188	DOPR. KANCELÁŘ
Op61	23,28	USCHOVANA ZAVAZDEL
Op62	12,87	USCHOVANA ZST
Op63	21,78	KANCELÁŘ M TZ

C.M.	M ²	ÚČEL
Op64	20,58	SKLAD M TZ
Op65	3,96	SKLAD
Op66	1,21	SKLAD
Op67	1,28	WC
Op68	2,75	CHODBA
Op69	14,40	SCHODIŠTĚ
Op71	13,75	KANCELÁŘ
Op72	10,02	ŠATNA
Op73	4,99	CHODBA
Op74	6,4	CHODBA
Op75	13,2	ŠATNA

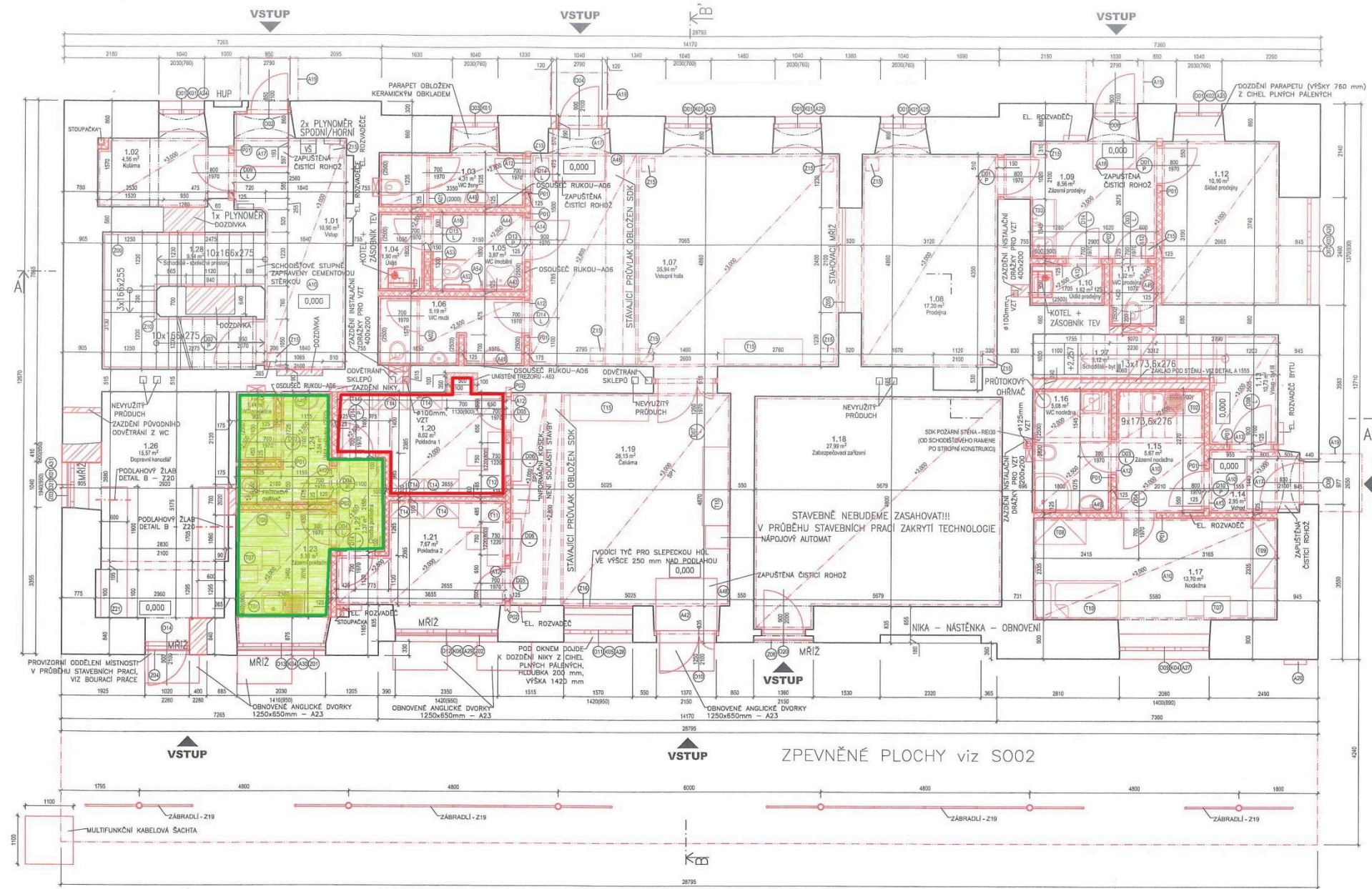
C.M.	M ²	ÚČEL
Op76	16,8	ELEKTRO ROZVODNA
Op77	15,83	DILNA
Op78	14,4	SCHODIŠTĚ
Op79	7,29	SKLAD
Op81	35,02	OSOBNÍ POKLADNA
Op82	2,0	UMYVÁRNA
Op83	1,35	UMYVÁRNA
Op84	1,35	WC M
Op85	1,38	WC Z
Op86	2,8	SPRCHA
Op87	1,9	WC
Op88	1,71	UMYVÁRNA



ŽELEZNÝ BROD - VÝPRAVNÍ BUDOVA - PŘÍZEMÍ
 IG 50000002210
 KM 109,090



Půdorys 1.NP - nový stav



Legenda materiálů

- Původní konstrukce
- Sádkartonové příčky dvojité opláštěné
- Nosné zdivo z keramických tvarovek
- Nenosné zdivo z keramických tvarovek
- Monolitické konstrukce z prostého betonu
- Monolitické konstrukce ze železobetonu
- Dozdívka z cihel plných pálených
- Tepelná izolace na bázi EPS
- Tepelná izolace na bázi XPS
- Tepelná izolace z minerálních vláken
- Zemina stávající
- Zásep ze zhutněné zeminy
- Sd š. 32-63, ID=0,8, Eief min. 25 MPa

Tabulka místností 1.NP - nový stav

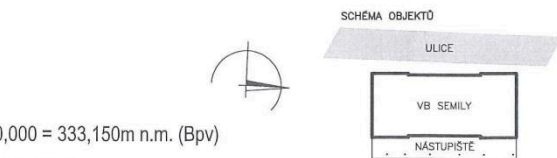
Číslo	Název	Plocha	Podlaha	Stěny	Strop	Poznámka
1.01	Vstup	10,90	Podlahová stěrka - S1.3	Malba - nová	SDK - SP2	
1.02	Kolárna	4,56	Podlahová stěrka - S1.3	Malba - nová	SDK - SP2	
1.03	WC ženy	4,31	Keramická dlažba - S1.1	Malba - nová + ker. obklad	SDK - SP1	
1.04	Uklád.	1,90	Keramická dlažba - S1.1	Ker. obklad	SDK - SP1	
1.05	WC mobiliár	3,87	Keramická dlažba - S1.1	Ker. obklad	SDK - SP1	
1.06	WC muži	5,19	Keramická dlažba - S1.1	Ker. obklad	SDK - SP1	
1.07	Vstupní hala	35,94	Podlahová stěrka - S1.3	Malba - nová	SDK - SP1	
1.08	Projezdná	17,20	Podlahová stěrka - S1.3	Malba - nová	SDK - SP2	
1.09	Zázemí prodejny	5,56	Podlahová stěrka - S1.3	Malba - nová	SDK - SP2	
1.10	Uklád. prodejny	1,82	Keramická dlažba - S1.1	Ker. obklad	SDK - SP2	
1.11	WC prodejny	1,52	Keramická dlažba - S1.1	Ker. obklad	SDK - SP2	
1.12	Sklad prodejny	10,16	Podlahová stěrka - S1.3	Malba - nová	SDK - SP2	
1.13	Vstup - byt III	10,73	Keramická dlažba - S1.1	Malba - nová	SDK - SP2	
1.14	Vchod	2,95	Podlahová stěrka - S1.3	Malba - nová	SDK - SP2	
1.15	Zázemí noční	5,67	PVC - S1.4	Malba - nová + ker. obklad	SDK - SP2	
1.16	WC noční	5,08	Keramická dlažba - S1.2	Malba - nová + ker. obklad	SDK - SP2	
1.17	Noční	13,70	PVC - S1.4	Malba - nová	SDK - SP2	
1.18	Zabezpečovací zařízení	27,99	PVC - stávající	Malba - nová	SDK - SP4	
1.19	Čekárna	26,15	Podlahová stěrka - S1.3	Malba - nová	SDK - SP1	
1.20	Pokladna 1	8,02	PVC - S1.4	Malba - nová	SDK - SP2	
1.21	Pokladna 2	7,67	PVC - S1.4	Malba - nová	SDK - SP2	
1.22	Chodba pokladna	2,37	PVC - S1.4	Malba - nová	SDK - SP2	
1.23	Zázemí pokladna	5,36	PVC - S1.4	Malba - nová	SDK - SP1	
1.24	Uklád. pokladna	3,84	Keramická dlažba - S1.1	Malba - nová	SDK - SP1	
1.25	WC pokladna	1,44	Keramická dlažba - S1.1	Malba - nová	SDK - SP1	
1.26	Dopravní kancelář	15,57	Podlahová stěrka - S1.3	Malba - nová	SDK - SP1	
1.27	Schodiště - společné prostory	9,12	Keramická dlažba	Malba - nová	SDK - SP2	
1.28	Schodiště - společné prostory	9,94	Cementová stěrka	Malba - nová	SDK - SP2	

Tabulka překladů 1.NP - nový stav

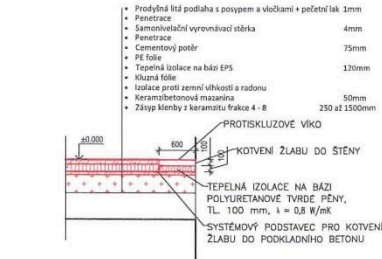
Číslo	Popis	Plocha
P01	1x keramobetonový překlad 11,5, šířky 115 mm, výšky 71 mm, délka 1250 mm	
P02	4 x keramobetonový překlad 11,3, šířky 115 mm, výšky 71 mm, délka 2250 mm	

POZNÁMKY:

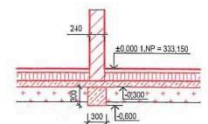
- STAVEBNÍ PRÁCE NEBUDOU PROVÁDĚNY V MÍSTNOSTI 1.18 - ZABEZPEČOVACÍ ZAŘÍZENÍ
- SKLADBY KONSTRUKCÍ - VIZ TECHNICKÁ ZPRÁVA
- PRÁVKY K, Z, O, D, A - VIZ JEDNOTLIVÉ VÝPISY PRÁVKŮ - PŘED VÝROBOU ROZMĚRY VŠECH PRÁVKŮ NUTNO PŘEMĚŘIT NA STAVBĚ
- NOVÉ PŘEKLADY VE STÁVAJÍCÍM ZDIVU JSOU UVEDENY NA VÝKRESECH STÁVAJÍCÍCH STAVŮ A BOURACÍCH PRÁCECH
- PROSTORY V 1.NP BUDOU SOUČÁSTÍ SYSTÉMU GENERALNÍHO KLÍČE - SYSTÉM SE UPŘESNÍ S BUDOUCÍM UŽIVATELEM PŘI REALIZACI STAVBY V RÁMCI AD



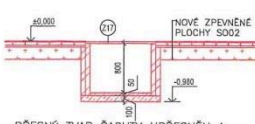
Podlahový žlab - detail B



Základ - detail A



Multifunkční kabelová šachta



Detail napojení příček pod stropem



Ověřovací doložka změny datového formátu dokumentu podle § 69a zákona č. 499/2004 Sb.

Doložka číslo: 532991

Původní datový formát: application/pdf

UUID původní komponenty: 66bfb065-1151-42d5-83bd-b4b84ea09a5d

Jméno a příjmení osoby, která změnu formátu dokumentu provedla:

System ERMS (zpracovatel dokumentu Dušan PODLOUCKÝ)

Subjekt, který změnu formátu provedl: Správa železniční dopravní cesty, státní organizace

Datum vyhotovení ověřovací doložky: 13.12.2019 09:10:01



7a6b3151-595b-4c2a-a030-d4165cfd8752