



Příloha č. 1 Kupní smlouvy

Prodávající:
STERIPAK s.r.o.
Poděbradova 849
66442 Modřice

Kupující:
Městská nemocnice Čáslav
Jeníkovská 348/17
286 01 Čáslav – Nové Město

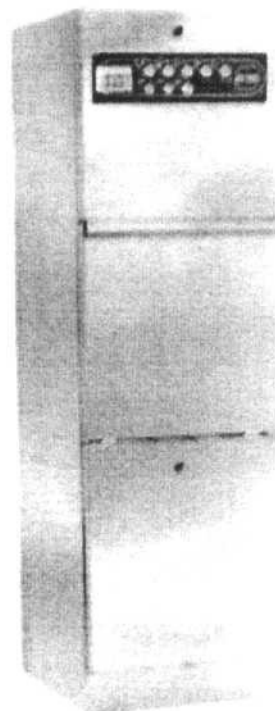
Myčka podložních mís AT-OS Compact Line – technická specifikace

- Samostatně stojící myčka podložních mís.
- Odpad vyvedený do stěny nebo do podlahy.
- Termická dezinfekce díky zabudovanému parnímu vyvíječi.
- Elektronické ovládání trysek.

Cena bez DPH: 95.000,00 Kč
DPH: 19.950,00 Kč
Sazba DPH: 21%
Cena včetně DPH: 114.950,00 Kč

Technická data

Hmotnost	85 kg
Šířka	450 mm
Hloubka	500 mm
Výška	1500 mm
Požadovaný tlak vody	70 – 600 kPa (0,7 – 6,0 bar)
Teplota vody	45 – 60 °C
Připojení vody	roháčky ¾"
Odpad	DN 100
Hlučnost	54 dB(A)
Relativní vlhkost	90%
Teplota okolí	5 – 40 °C
Splňuje požadavky norem	EN ISO 13485 EN ISO 15883-1 EN ISO 15883-3 EN 1717 (DVGW)
Třída ZP	Ila
Počet trysek	14
Programy	Ekonomický, normální, intenzivní, lavory, Multi Wash Basket, HDS Modifikovatelné dle požadavků uživatele



STERIPAK s.r.o.

Myčka podložních mís AT-OS Compact line, technická specifikace produktu



Požadavky na připojení

TUV, SUV

Odpad

Elektrická přípojka

ventil zakončený 3/4" závitem (pračkový), bez zpětné klapky DIN110, zakončený hrdlem s gumovým O-kroužkem.

Odpad do podlahy - v podlaze min. 5 cm od zadní stěny a 30 cm od boční stěny.

Odpad do stěny - ve zdi maximální výška osy 30 cm od podlahy.

Samostatné jištění 16 A.

Doporučujeme přes proudový chránič 30mA.

Přívod min 3x2,5 mm² CU pro 230V, nebo 5x2,5mm² CU pro 400V.

Zakončení třípólovým +N+PE vypínačem.

Připojení do vypínače průchodkou PG16, případně vývodem ve stěně.