


**VÝKAZ DOSAVADNÍHO A NOVÉHO STAVU ÚDAJŮ KATASTRU NEMOVITOSTÍ**

Dosavadní stav			Nový stav															
Označení pozemku parc. číslem	Výměra parcely		Druh pozemku	Označení pozemku parc. číslem	Výměra parcely		Druh pozemku	Typ stavby	Způsob využití	Způsob využití	Způsob určení výměr	Porovnání se stavem evidence právních vztahů						
	Způsob využití	ha			m <sup>2</sup>	Způsob využití						ha	m <sup>2</sup>	Díl přechází z pozemku označeného v katastru nemovitostí	dřívější poz. evidencí	Číslo listu vlastnictví	Výměra dílu	
1477/2												1477/2		10001				
1964/3												1964/3		10001				
1964/9												1964/9		10001				
1964/10												1964/10		10001				

Oprávněný: dle listin

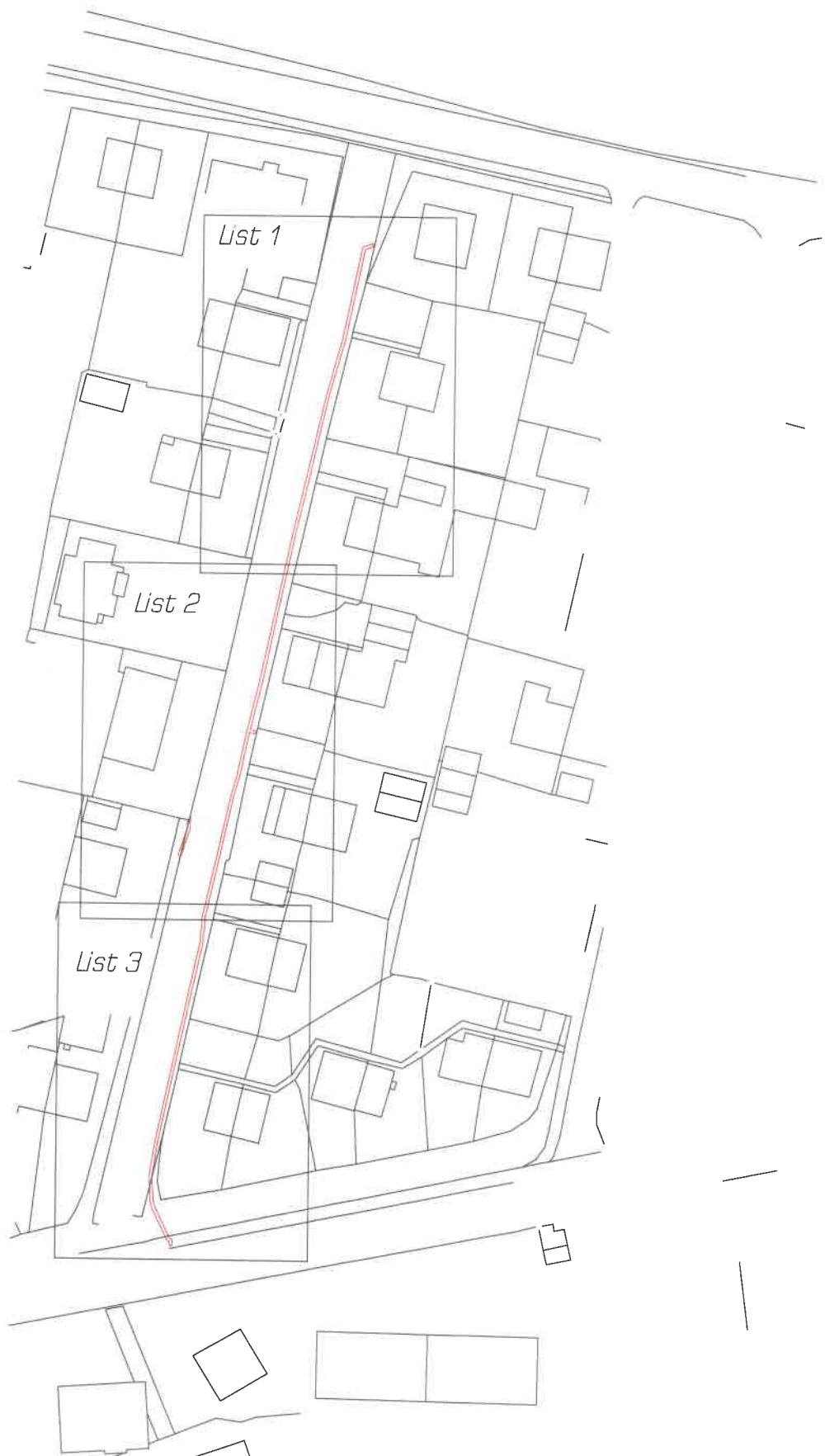
Druh věcného břemene: dle listin

<p><b>GEOMETRICKÝ PLÁN pro</b> vymezení rozsahu věcného břemene k části pozemku</p>	<p align="center"><b>Geometrický plán ověřil úředně oprávněný zeměměřický inženýr:</b></p> <p>Jméno, příjmení: <b>Ing. Lenka Macková</b></p> <p>Číslo položky seznamu úředně oprávněných zeměměřických inženýrů: <b>2717/2015</b></p> <p>Dne: <b>28. září 2019</b> Číslo: <b>456/2019</b></p> <p>Náležitosti a přesnosti odpovídá právním předpisům.</p>	<p align="center"><b>Stejnopis ověřil úředně oprávněný zeměměřický inženýr:</b></p> <p>Jméno, příjmení: <b>Ing. Petr Wagner</b></p> <p>Číslo položky seznamu úředně oprávněných zeměměřických inženýrů: <b>388/95</b></p> <p>Dne: <b>4.10.2019</b> Číslo: <b>1638/2019</b></p> <p>Tento stejnopis odpovídá geometrickému plánu v elektronické podobě uloženému v dokumentaci katastrálního úřadu.</p>	
	<p align="center">Katastrální úřad souhlasí s očíslováním parcel.</p>	<p align="center">Ověření stejnopisu geometrického plánu v listinné podobě.</p>	
	<p>Vyhotovitel: GK GEO2007, s.r.o. Vrchní 1 691 63 Velké Němčice IČO: 277 36 458</p> <p>Číslo plánu: 6524-450/2019</p> <p>Okres: Třebíč</p> <p>Obec: Třebíč</p> <p>Kat. území: Třebíč</p> <p>Mapový list: Třebíč 0-6/13, 31</p> <p>Dosavadním vlastníkům pozemků byla poskytnuta možnost seznámit se v terénu s průběhem navrhovaných nových hranic, které byly označeny předepsaným způsobem:</p>	<p align="center">KÚ pro Vysočinu KP Třebíč Ing. Jana Bartušková PGP-1310/2019-710 2019.10.03 14:41:44 CEST</p>	

## Seznam souřadnic (S-JTSK)

Číslo bodu	Souřadnice pro zápis do KN	Y	X	Kód kv.	Poznámka
5316-1	652362.64	1153067.71	3		
1	652362.92	1153067.65	3		
2	652362.38	1153066.58	3		
3	652334.95	1152972.28	3		
4	652333.28	1152971.65	3		
5	652333.11	1152972.12	3		
6	652334.52	1152972.65	3		
7	652337.99	1152986.99	3		
8	652337.51	1152987.11	3		
9	652340.70	1152997.06	3		
10	652340.22	1152997.18	3		
11	652343.83	1153010.37	3		
12	652343.35	1153010.49	3		
13	652346.15	1153020.19	3		
14	652345.67	1153020.29	3		
15	652348.76	1153032.66	3		
16	652348.28	1153032.76	3		
17	652351.30	1153044.65	3		
18	652350.82	1153044.77	3		
19	652353.29	1153052.57	3		
20	652352.75	1153052.46	3		
21	652351.96	1153053.24	3		
22	652352.86	1153052.95	3		
23	652351.81	1153052.77	3		
24	652354.90	1153060.16	3		
25	652354.42	1153060.28	3		
26	652355.79	1153063.17	3		
27	652355.31	1153063.29	3		
28	652360.38	1153084.10	3		
29	652359.88	1153084.16	3		
30	652360.37	1153085.49	3		
31	652359.87	1153085.55	3		
32	652360.58	1153086.44	3		
33	652360.08	1153086.50	3		
34	652360.61	1153087.88	3		
35	652360.11	1153087.94	3		
36	652367.82	1153121.25	3		
37	652367.32	1153121.35	3		
38	652368.72	1153127.25	3		
39	652368.22	1153127.23	3		
40	652368.47	1153131.35	3		
41	652367.97	1153131.27	3		
42	652368.14	1153132.60	3		
43	652367.66	1153132.42	3		
44	652365.62	1153137.69	3		
45	652365.30	1153137.20	3		
46	652365.27	1153137.98	3		
47	652364.79	1153137.72	3		
48	652365.21	1153138.71	3		
49	652364.71	1153138.67	3		
50	652362.47	1153069.22	3		
51	652364.01	1153073.64	3		
52	652364.46	1153073.49	3		
53	652362.97	1153069.12	3		
54	652368.62	1153128.87	3		
55	652365.81	1153137.31	3		

*Prehled grafické části*







1964/67

1964/274

1964/269

1964/266

1964/66

1964/68

2052

1964/69

6940

2044/1

1964/265

1964/3

17

18

19

20

21

22

23

24

25

26

27

28

29

30

31

32

33

34

(12.26)

(12.27)

(8.17)

(7.94)

(0.99)

(0.50)

(0.95)

(7.75)

(7.49)

(3.14)

(3.14)

(21.43)

(21.36)

(1.16)

(2.64)

(1.47)

(0.28)

(4.51)

(4.58)

(0.47)

(12.74)

(12.74)

(0.95)

(0.95)

1964/268 P

1964/264

3758

2045/2

2045/1

1964/261

3119

1964/264

2705

1964/257

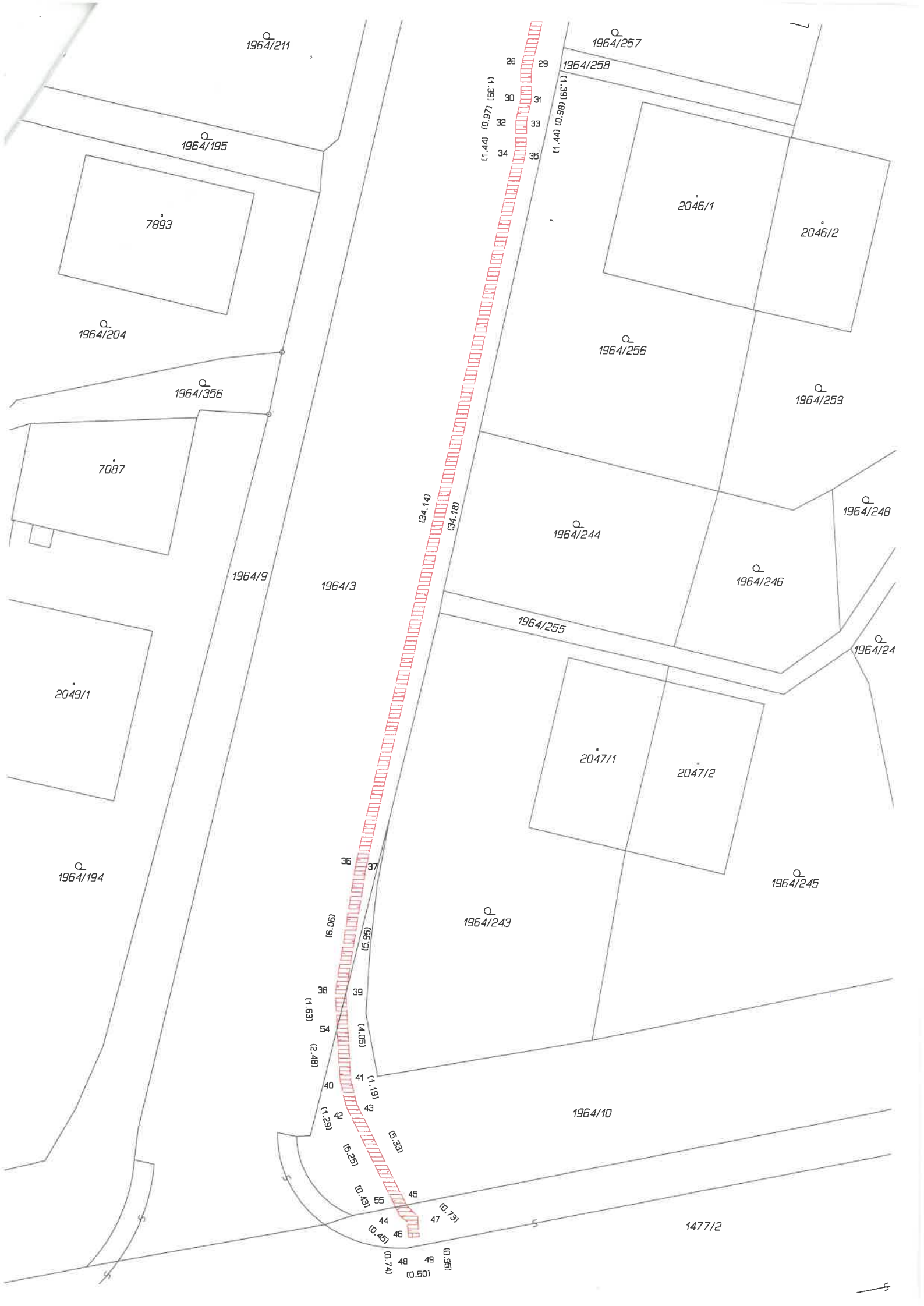
1964/258

1964/259

1964/211

st 2

6196



1964/211

1964/195

7893

1964/204

1964/356

7087

1964/9

2049/1

1964/194

1964/3

1964/257

1964/258

2046/1

2046/2

1964/256

1964/259

1964/244

1964/248

1964/246

1964/24

2047/1

2047/2

1964/245

1964/243

1964/10

1477/2

(1.44) (0.97) (66°1)

(1.44) (0.98) (66°1)

(34.14)

(34.18)

36

37

(6.06)

(5.95)

(1.63)

38

39

(87°2)

(4.05)

(52°1)

40

41

(52°1)

42

43

(5.25)

(5.33)

(0.43)

44

45

(0.45)

46

47

(0.74)

48

49

(0.50)

(66°0)

(0.73)