

PČ	Typ	Kód	Popis	MJ	Množství	J.cena [CZK]	Cena celkem [CZK]	Cenová soustava
			<p><i>Poznámka k souboru cen:</i></p> <p>1. Ceny 174 10- . . . jsou určeny pro zhutněné zásypy s mírou zhutnění: a) z hornin soudržných do 100 % PS, b) z hornin nesoudržných do l(d) 0,9, c) z hornin kamenitých pro jakoukoliv míru zhutnění. 2. Je-li projektem předepsáno vyšší zhutnění, podle bodu a) a b) poznámky č 1., ocení se zásyp individuálně. 3. Ceny nelze použít pro zásyp rýh pro drenážní trativody pro lesnicko-technické meliorace a zemědělské. Zásyp těchto rýh se oceňuje cenami souboru cen 174 20-3. části A 03 Zemní práce pro objekty oborů 831 až 833. Nezhutněný zásyp odvodňovacích kanálů z betonových a železobetonových trub v polních a lučních tratích se oceňuje cenou -1101 Zásyp sypaninou rýh bez ohledu na šířku kanálu; cena obsahuje i náklady na ruční nezhutněný zásyp výšky do 200 mm nad vrchol potrubí. 4. V cenách 10-1101, 10-1103, 20-1101 a 20-1103 je započteno přemístění sypaniny ze vzdálenosti 10 m od kraje výkopu nebo zasypávaného prostoru, měřeno k těžišti skládky. 5. V ceně 10-1102 je započteno přemístění sypaniny ze vzdálenosti 15 m od hrany zasypávaného prostoru, měřeno k těžišti skládky. 6. Objem zásypu je rozdíl objemu výkopu a objemu do něho vestavěných konstrukcí nebo uložených vedení i s jejich obklady a podklady (tento objem se nazývá objemem horniny vytlačené konstrukcí). Objem potrubí do DN 180, příp. i s obalem, se od objemu zásypu neodečítá. Pro stanovení objemu zásypu se od objemu výkopu odečítá i objem obsypu potrubí oceňovaný cenami souboru cen 175 10-11 Obsyp potrubí, přichází-li v úvahu. 7. Odklizení zbylého výkopku po provedení zásypu zářezů se šikmými stěnami pro podzemní vedení nebo zásypu jam a rýh pro podzemní vedení se oceňuje, je-li objem zbylého výkopku: a) do 1 m³ na 1 m vedení a jedná se o výkopek neulehlý - cenami souboru cen 167 10-110 Nakládání výkopku nebo sypaniny a 162. 0-1. Vodorovně přemístění výkopku. V případě, že se jedná o výkopek ulehlý - rozpojení a naložení výkopku cenami souboru cen 122. 0-1. souboru cen 162. 0-1. Vodorovně přemístění výkopku; b) přes 1 m³ na 1 m vedení, jestliže projekt předepíše, že se zbylý výkopek bude odklízet zároveň s prováděním vykopávky, pouze přemístění výkopku cenami souboru cen 162. 0-1. Vodorovně přemístění výkopku. Při zmíněném objemu zbylého výkopku se neoceňuje ani naložení ani rozpojení výkopku. Jestliže se zbylý výkopek neodklízí, nýbrž rozprostírá podél výkopu a nad výkopem, platí poznámka č. 8. 8. Rozprostření zbylého výkopku podél výkopu a nad výkopem po provedení zásypů zářezů se šikmými stěnami pro podzemní vedení nebo zásypu jam a rýh pro podzemní vedení se oceňuje: a) cenou 171 20-1101 Uložení sypaniny do nezhutněných násypů, není-li projektem předepsáno zhutnění rozprostřeného zbylého výkopku, b) cenou 171 10-1111 Uložení sypaniny do násypů z hornin sypkých, je-li předepsáno zhutnění rozprostřeného zbylého výkopku, a to v objemu vypočteném podle poznámky č.6, příp. zmenšeném o objem výkopku, který byl již odklizen. 9. Míru zhutnění předepíše projekt.</p>					
		PSC						
		VV	27			27,000		
		VV	Součet			27,000		
11	K	175111101	Obsypání potrubí ručně sypaninou z vhodných hornin tř. 1 až 4 nebo materiálem připraveným podél výkopu ve vzdálenosti do 3 m od jeho kraje, pro jakoukoliv hloubku výkopu a míru zhutnění bez prohození sypaniny sítím	m3	7,500	150,70	1 130,25	CS ÚRS 2018 01

Poznámka k souboru cen:

PSC

1. Objem obsypu na 1 m délky potrubí se rovná šířce dna výkopu násobeně součtem vnějšího průměru potrubí příp. i s obalem a projektované tloušťky obsypu nad, případně i pod potrubím. Pro odečítání objemu potrubí se započítávají všechny vestavěné konstrukce nebo uložené vedení i s jejich obklady a podklady (tento objem se nazývá objemem horniny vytlačené konstrukcí). 2. Míru zhutnění předepíše projekt. 3. V cenách nejsou zahrnuty náklady na nakupovanou sypaninu. Tato se oceňuje ve specifikaci.

VV

7,5

7,500

218

PČ	Typ	Kód	Popis	MJ	Množství	J.cena [CZK]	Cena celkem [CZK]	Cenová soustava
	VV		Součet		7,500			
12	M	58331200	šterkopisek netříděný zásyrový materiál	t	15,188	156,70	2 379,96	CS ÚRS 2018 01
	VV		7,5*2,025		15,188			
	VV		Součet		15,188			
	D	3	Svislé a kompletní konstrukce				6 000,00	
13	K	34100001b	Ochrana stávajících konstrukcí exteriéru	kus	1,000	6 000,00	6 000,00	
	VV		1		1,000			
	D	4	Vodorovné konstrukce				1 101,83	
14	K	451573111	Lože pod potrubí, stoky a drobné objekty v otevřeném výkopu z písku a šterkopisku do 63 mm	m3	2,200	500,83	1 101,83	CS ÚRS 2018 01
	PSC		<i>Poznámka k souboru cen: 1. Ceny -1111 a -1192 lze použít i pro zřízení sběrných vrstev nad drenážními trubkami. 2. V cenách -5111 a -1192 jsou započteny i náklady na prohození výkopku získaného při zemních pracích.</i>					
	VV		2,2		2,200			
	VV		Součet		2,200			
	D	8	Trubní vedení				164 984,26	
15	K	857262122	Montáž litinových tvarovek na potrubí litinovém tlakovém jednoosých na potrubí z trub přírubových v otevřeném výkopu, kanálu nebo v šachtě DN 100	kus	7,000	698,73	4 891,11	CS ÚRS 2018 01
	PSC		<i>Poznámka k souboru cen: 1. V cenách souboru cen nejsou započteny náklady na: a) dodání tvarovek; tyto se oceňují ve specifikaci, b) podkladní konstrukci ze šterkopisku - podkladní vrstva ze šterkopisku se oceňuje cenou 564 28-111 Podklad ze šterkopisku. 2. V cenách 857 ...-1141, -1151, -3141 a -3151 nejsou započteny náklady nadodání těsnících nebo zámkových kroužků; tyto se oceňují ve specifikaci.</i>					
	VV		3+4		7,000			
	VV		Součet		7,000			
16	M	55251800.HWL	KOLENO PATNÍ S 2000 80/90	kus	4,000	920,00	3 680,00	
	VV		4		4,000			
	VV		Součet		4,000			
17	M	6625974a	Příruba jištěná syst.2000 DN 100	kus	3,000	2 724,67	8 174,01	
	VV		3		3,000			
	VV		Součet		3,000			
18	K	871150111a	Potrubí náhradního zásobování vody-montáž demontáž vč. potřebných tvarovek a napojení	m	32,000	750,00	24 000,00	
	VV		28,2		28,200			
	VV		3,8		3,800			
	VV		Součet		32,000			
19	K	871161141	Montáž vodovodního potrubí z plastů v otevřeném výkopu z polyetylenu PE 100 svařovaných na tupo SDR 11/PN16 D 32 x 3,0 mm	m	28,200	80,00	2 256,00	CS ÚRS 2018 01

PČ	Typ	Kód	Popis	MJ	Množství	J.cena [CZK]	Cena celkem [CZK]	Cenová soustava
			<i>Poznámka k souboru cen:</i>					
	PSC		1. V cenách potrubí nejsou započteny náklady na: a) dodání potrubí; potrubí se oceňuje ve specifikaci; ztratně lze dohodnout u trub polyetylenových ve výši 1,5 %; u trub z tvrdého PVC ve výši 3 %, b) dodání tvarovek; tvarovky se oceňují ve specifikaci. 2. Ceny -2111 jsou určeny i pro plošné kolektory primárních okruhů tepelných čerpadel.					
	VV		28,2		28,200			
	VV		Součet		28,200			
20	M	28613595	potrubí dvouvrstvé PE100 s 10% signalizační vrstvou SDR 11 32x3,0 dl 12m	m	28,623	25,02	716,15	CS ÚRS 2018 01
	VV		28,2*1,015		28,623			
	VV		Součet		28,623			
21	K	871241151	Montáž vodovodního potrubí z plastů v otevřeném výkopu z polyetylenu PE 100 svařovaných na tupo SDR 17/PN10 D 90 x 5,4 mm	m	3,800	115,39	438,48	CS ÚRS 2018 01
			<i>Poznámka k souboru cen:</i>					
	PSC		1. V cenách potrubí nejsou započteny náklady na: a) dodání potrubí; potrubí se oceňuje ve specifikaci; ztratně lze dohodnout u trub polyetylenových ve výši 1,5 %; u trub z tvrdého PVC ve výši 3 %, b) dodání tvarovek; tvarovky se oceňují ve specifikaci. 2. Ceny -2111 jsou určeny i pro plošné kolektory primárních okruhů tepelných čerpadel.					
	VV		3,8		3,800			
	VV		Součet		3,800			
22	M	28613620	potrubí dvouvrstvé PE100 s 10% signalizační vrstvou SDR 17 90x5,4 dl 12m	m	3,857	118,08	455,44	CS ÚRS 2018 01
	VV		3,8*1,015		3,857			
	VV		Součet		3,857			
23	K	877241112	Montáž tvarovek na vodovodním plastovém potrubí z polyetylenu PE 100 elektrotvarovek SDR 11/PN16 kolen 90° d 90	kus	1,000	447,43	447,43	CS ÚRS 2018 01
			<i>Poznámka k souboru cen:</i>					
	PSC		1. V cenách montáže tvarovek nejsou započteny náklady na dodání tvarovek. Tyto náklady se oceňují ve specifikaci.					
	VV		1		1,000			
24	M	28614936	elektrokoleno 90° PE 100 PN 16 d 90	kus	1,000	556,28	556,28	CS ÚRS 2018 01
25	K	879171111	Montáž napojení vodovodní přípojky v otevřeném výkopu ve sklonu přes 20 % DN 32	kus	7,000	415,69	2 909,83	CS ÚRS 2018 01
			<i>Poznámka k souboru cen:</i>					
	PSC		1. Ceny jsou určeny pro polyetylenové a PVC potrubí. 2. Ceny jsou určeny pro jedno napojení vnitřní instalace objektu na vodovodní přípojku.					
	VV		7		7,000			
	VV		Součet		7,000			
26	K	891181112	Montáž vodovodních armatur na potrubí šoupátek nebo klapek uzavíracích v otevřeném výkopu nebo v šachtách s osazením zemní soupravy (bez poklopů) DN 40	kus	7,000	631,91	4 423,37	CS ÚRS 2018 01

PČ	Typ	Kód	Popis	MJ	Množství	J.cena [CZK]	Cena celkem [CZK]	Cenová soustava
			<p><i>Poznámka k souboru cen:</i> 1. V cenách jsou započteny i náklady: a) u šoupátek ceny -1112 na vytvoření otvorů ve stropěch šachet pro prostup zemních souprav šoupátek, b) u hlavních ventilů ceny -3111 na osazení zemních souprav, c) u navrtávacích pasů ceny -9111 na výkop montážních jamek, opravu izolace ocelových trubek a na osazení zemních souprav. 2. V cenách nejsou započteny náklady na: a) dodání vodoměrů, šoupátek, uzavíracích klapek, ventilů, montážních vložek, kompenzátorů, koncových nebo zpětných klapek, hydrantů, zemních souprav, šoupátkových koleček, šoupátkových a hydrantových klíčů, navrtávacích pasů, tvarovek a kompenzačních nástavců; tyto armatury se oceňují ve specifikaci, b) podkladní bloky pod armatury; bloky se oceňují příslušnými cenami souborů cen 452 2 . . . 1 Podkladní a zajišťovací konstrukce zděné na maltu cementovou, 452 3* . . . 1 Podkladní a zajišťovací konstrukce z betonu, 452 35- . . 1 Bednění podkladních a zajišťovacích konstrukcí části A 01 tohoto ceníku, c) obsyp odvodňovacího zařízení hydrantů ze šterku nebo šterkopisku; obsyp se oceňuje příslušnými cenami souborů cen 451 5 . . . 1 Lože pod potrubí, stoky a drobné objekty části A 01 tohoto katalogu, d) osazení hydrantových, šoupátkových a ventilových poklopů; osazení poklopů se oceňuje příslušnými cenami souborů cen 899 40-11 Osazení poklopů litinových části A 01 tohoto katalogu. 3. V cenách 891 52-4121 a -5211 nejsou započteny náklady na dodání těsnících pryžových kroužků. Tyto se oceňují ve specifikaci, nejsou-li zahrnuty v ceně trub. 4. V cenách 891 ...5313 nejsou započteny náklady na dodání potrubní spojky. Tyto jsou zahrnuty v ceně trub.</p>					
	VV		7			7,000		
	VV		Součet			7,000		
27	M	42221421.AVK	šoupátko přípojkové přímé AVK PROFI-ISO1 DN 32 PN16 přípoj. rozměr 40 x 1 1,2"	kus	7,000	3 332,70	23 328,90	
28	K	891247111	Montáž vodovodních armatur na potrubí hydrantů podzemních (bez osazení poklopů) DN 80	kus	1,000	659,04	659,04	CS ÚRS 2014 01

Poznámka k souboru cen:
1. V cenách jsou započteny i náklady: a) u šoupátek ceny -1111 na vytvoření otvorů ve stropěch šachet pro prostup zemních souprav šoupátek, b) u hlavních ventilů ceny -3111 na osazení zemních souprav, c) u navrtávacích pasů ceny -9111 na jejich montáž a výkop montážních jamek; na opravu izolace ocelových trubek a na osazení zemních souprav. 2. V cenách nejsou započteny náklady na: a) dodání šoupátek, ventilů, montážních vložek, kompenzátorů, koncových nebo zpětných klapek, hydrantů, zemních souprav, šoupátkových koleček, šoupátkových a hydrantových klíčů, navrtávacích pasů, tvarovek a kompenzačních nástavců; tyto armatury se oceňují ve specifikaci, b) podkladní bloky pod armatury; bloky se oceňují příslušnými cenami souborů cen 452 2 . . . 1 Podkladní a zajišťovací konstrukce zděné na maltu cementovou MC 10 452 3* . . 1 Podkladní a zajišťovací konstrukce z betonu 452 35- . . 1 Bednění podkladních a zajišťovacích konstrukcí části A 01 tohoto ceníku, c) obsyp odvodňovacího zařízení hydrantů ze šterku nebo šterkopisku; obsyp se oceňuje příslušnými cenami souborů cen 451 5 . . . 1 Lože pod potrubí, stoky a drobné objekty části A 01 tohoto katalogu, d) osazení hydrantových, šoupátkových a ventilových poklopů; osazení poklopů se oceňuje příslušnými cenami souborů cen 899 40-11 Osazení poklopů litinových části A 01 tohoto katalogu. 3. V cenách 891 52-1221, -4121 a -5211 nejsou započteny náklady na dodání těsnících pryžových kroužků. Tyto se oceňují ve specifikaci, nejsou-li zahrnuty v ceně trub.

VV 1 1,000
VV Součet 1,000

PČ	Typ	Kód	Popis	MJ	Množství	J.cena [CZK]	Cena celkem [CZK]	Cenová soustava
29	M	422735890	armatury speciální ostatní do PN 40 hydranty podzemní DN 80, PN 16, tvárná litina, AVK podzemní hydrant jednoduchý uzávěr 12.1.3 výška krytí 1000 mm	kus	1,000	9 870,28	9 870,28	CS ÚRS 2014 01
	VV		1		1,000			
	VV		Součet		1,000			
30	K	891261112	Montáž vodovodních armatur na potrubí šoupátek nebo klapek uzavíracích v otevřeném výkopu nebo v šachtách s osazením zemní soupravy (bez poklopů) DN 100	kus	2,000	982,54	1 965,08	CS ÚRS 2018 01

Poznámka k souboru cen:

1. V cenách jsou započteny i náklady: a) u šoupátek ceny -1112 na vytvoření otvorů ve stropěch šachet pro vstup zemních souprav šoupátek, b) u hlavních ventilů ceny -3111 na osazení zemních souprav, c) u navrtávacích pasů ceny -9111 na výkop montážních jamek, opravu izolace ocelových trubek a na osazení zemních souprav. 2. V cenách nejsou započteny náklady na: a) dodání vodoměrů, šoupátek, uzavíracích klapek, ventilů, montážních vložek, kompenzátorů, koncových nebo zpětných klapek, hydrantů, zemních souprav, šoupátkových koleček, šoupátkových a hydrantových klíčů, navrtávacích pasů, tvarovek a kompenzačních nástavců; tyto armatury se oceňují ve specifikaci, b) podkladní bloky pod armatury; bloky se oceňují příslušnými cenami souborů cen 452 2 . . 1 Podkladní a zajišťovací konstrukce zděné na maltu cementovou, 452 3* . . 1 Podkladní a zajišťovací konstrukce z betonu, 452 35- . . 1 Bednění podkladních a zajišťovacích konstrukcí části A 01 tohoto ceníku, c) obsyp odvodňovacího zařízení hydrantů ze štěrku nebo štěrkopísku; obsyp se oceňuje příslušnými cenami souborů cen 451 5 . . 1 Lože pod potrubí, stoky a drobné objekty části A 01 tohoto katalogu, d) osazení hydrantových, šoupátkových a ventilových poklopů; osazení poklopu se oceňuje příslušnými cenami souborů cen 899 40-11 Osazení poklopů litinových části A 01 tohoto katalogu. 3. V cenách 891 52-4121 a -5211 nejsou započteny náklady na dodání těsnících pryžových kroužků. Tyto se oceňují ve specifikaci, nejsou-li zahrnuty v ceně trub. 4. V cenách 891 ...5313 nejsou započteny náklady na dodání potrubní spojky. Tyto jsou zahrnuty v ceně trub.

	VV		2		2,000			
	VV		Součet		2,000			
31	M	592238002	Podkladní deska pro šoupátkový poklop	kus	9,000	150,00	1 350,00	
	VV		9		9,000			
	VV		Součet		9,000			
32	M	42221304	šoupátko pitná voda, litina GGG 50, krátká stavební délka, PN10/16 DN 100 x 190 mm	kus	2,000	3 632,38	7 264,76	CS ÚRS 2018 01
33	K	891269111	Montáž vodovodních armatur na potrubí navrtávacích pasů s ventilem Jt 1 MPa, na potrubí z trub litinových, ocelových nebo plastických hmot DN 100	kus	7,000	1 002,10	7 014,70	CS ÚRS 2018 01

252

PČ	Typ	Kód	Popis	MJ	Množství	J.cena [CZK]	Cena celkem [CZK]	Cenová soustava
			<p><i>Poznámka k souboru cen:</i> 1. V cenách jsou započteny i náklady: a) u šoupátek ceny -1112 na vytvoření otvorů ve stropech šachet pro vstup zemních souprav šoupátek, b) u hlavních ventilů ceny -3111 na osazení zemních souprav, c) u navrtávacích pasů ceny -9111 na výkop montážních jamek, opravu izolace ocelových trubek a na osazení zemních souprav. 2. V cenách nejsou započteny náklady na: a) dodání vodoměrů, šoupátek, uzavíracích klapek, ventilů, montážních vložek, kompenzátorů, koncových nebo zpětných klapek, hydrantů, zemních souprav, šoupátkových koleček, šoupátkových a hydrantových klíčů, navrtávacích pasů, tvarovek a kompenzačních nástavců; tyto armatury se oceňují ve specifikaci, b) podkladní bloky pod armatury; bloky se oceňují příslušnými cenami souborů cen 452 2 . - . 1 Podkladní a zajišťovací konstrukce zděné na maltu cementovou, 452 3* . - . 1 Podkladní a zajišťovací konstrukce z betonu, 452 35- . 1 Bednění podkladních a zajišťovacích konstrukcí části A 01 tohoto ceníku, c) obsyp odvodňovacího zařízení hydrantů ze štěrku nebo štěrkopísku; obsyp se oceňuje příslušnými cenami souborů cen 451 5 . - . 1 Lože pod potrubí, stoky a drobné objekty části A 01 tohoto katalogu, d) osazení hydrantových, šoupátkových a ventilových poklopů; osazení poklopů se oceňuje příslušnými cenami souborů cen 899 40-11 Osazení poklopů litinových části A 01 tohoto katalogu. 3. V cenách 891 52-4121 a -5211 nejsou započteny náklady na dodání těsnících pryžových kroužků. Tyto se oceňují ve specifikaci, nejsou-li zahrnuty v ceně trub. 4. V cenách 891 ...-5313 nejsou započteny náklady na dodání potrubní spojky. Tyto jsou zahrnuty v ceně trub.</p>					
	VV		7		7,000			
	VV		Součet		7,000			
34	K	891261811	Demontáž vodovodních armatur na potrubí šoupátek nebo klapek uzavíracích v otevřeném výkopu nebo v šachtách DN 100	kus	2,000	607,42	1 214,84	CS ÚRS 2018 01
	VV		2		2,000			
	VV		Součet		2,000			
35	M	42273550	navrtávací pasy se závitovým výstupem z tvárné litiny, pro vodovodní PE a PVC potrubí 110-2"	kus	7,000	1 332,70	9 328,90	CS ÚRS 2018 01
	VV		7		7,000			
	VV		Součet		7,000			
36	K	89152182a	Demontáž hydrantů podzemních	kus	1,000	500,00	500,00	
	VV		1		1,000			
	VV		Součet		1,000			
37	K	89152187a	Vybourání potrubí DN32	m	28,200	32,77	924,11	
	VV		28,2		28,200			
	VV		Součet		28,200			
38	K	892233122	Proplach a dezinfekce vodovodního potrubí DN od 40 do 70	m	28,200	22,94	646,91	CS ÚRS 2018 01
	PSC		<p><i>Poznámka k souboru cen:</i> 1. V cenách jsou započteny náklady na napuštění a vypuštění vody, dodání vody a dezinfekčního prostředku.</p>					
	VV		28,2		28,200			
39	K	892241111	Tlakové zkoušky vodou na potrubí DN do 80	m	28,200	16,11	454,30	CS ÚRS 2018 01

PČ	Typ	Kód	Popis	MJ	Množství	J.cena [CZK]	Cena celkem [CZK]	Cenová soustava
			<i>Poznámka k souboru cen:</i> 1. Ceny -2111 jsou určeny pro zabezpečení jednoho konce zkoušeného úseku jakéhokoliv druhu potrubí. 2. V cenách jsou započteny náklady: a) u cen -1111 - na přísun, montáž, demontáž a odsun zkoušecího čerpadla, napuštění tlakovou vodou a dodání vody pro tlakovou zkoušku, b) u cen -2111 - na montáž a demontáž výrobků nebo dílců pro zabezpečení konce zkoušeného úseku potrubí, na montáž a demontáž koncových tvarovek, na montáž zaslepovací příruby, na zaslepení odboček pro hydranty, vzdušníky a jiné armatury a odbočky pro odbočující řady,					
			PSC					
			VV			28,2	28,200	
			VV			Součet	28,200	
40	K	892271111	Tlakové zkoušky vodou na potrubí DN 100 nebo 125	m	3,800	16,23	61,67	CS ÚRS 2018 01
			<i>Poznámka k souboru cen:</i> 1. Ceny -2111 jsou určeny pro zabezpečení jednoho konce zkoušeného úseku jakéhokoliv druhu potrubí. 2. V cenách jsou započteny náklady: a) u cen -1111 - na přísun, montáž, demontáž a odsun zkoušecího čerpadla, napuštění tlakovou vodou a dodání vody pro tlakovou zkoušku, b) u cen -2111 - na montáž a demontáž výrobků nebo dílců pro zabezpečení konce zkoušeného úseku potrubí, na montáž a demontáž koncových tvarovek, na montáž zaslepovací příruby, na zaslepení odboček pro hydranty, vzdušníky a jiné armatury a odbočky pro odbočující řady,					
			PSC					
			VV			3,8	3,800	
			VV			Součet	3,800	
41	K	892273122	Proplach a dezinfekce vodovodního potrubí DN od 80 do 125	m	3,800	30,93	117,53	CS ÚRS 2018 01
			<i>Poznámka k souboru cen:</i> 1. V cenách jsou započteny náklady na napuštění a vypuštění vody, dodání vody a dezinfekčního prostředku.					
			PSC					
42	K	892372111	Tlakové zkoušky vodou zabezpečení konců potrubí při tlakových zkouškách DN do 300	kus	1,000	6 126,78	6 126,78	CS ÚRS 2018 01
			<i>Poznámka k souboru cen:</i> 1. Ceny -2111 jsou určeny pro zabezpečení jednoho konce zkoušeného úseku jakéhokoliv druhu potrubí. 2. V cenách jsou započteny náklady: a) u cen -1111 - na přísun, montáž, demontáž a odsun zkoušecího čerpadla, napuštění tlakovou vodou a dodání vody pro tlakovou zkoušku, b) u cen -2111 - na montáž a demontáž výrobků nebo dílců pro zabezpečení konce zkoušeného úseku potrubí, na montáž a demontáž koncových tvarovek, na montáž zaslepovací příruby, na zaslepení odboček pro hydranty, vzdušníky a jiné armatury a odbočky pro odbočující řady,					
			PSC					
			VV			1	1,000	
			VV			Součet	1,000	
43	K	899401112	Osazení poklopů litinových šoupátkových	kus	9,000	407,69	3 669,21	CS ÚRS 2014 01
			<i>Poznámka k souboru cen:</i> 1. V cenách osazení poklopů jsou započteny i náklady na jejich podezdění. 2. V cenách nejsou započteny náklady na dodání poklopu; tyto se oceňují ve specifikaci. Ztratné se nestanovi.					
			PSC					
			VV			9	9,000	
			VV			Součet	9,000	
44	M	422913520	díly (sestavy) k armaturám průmyslovým poklopy litinové, GGG-400 typ 504 - šoupátkový	kus	9,000	473,80	4 264,20	CS ÚRS 2014 01
			VV			9	9,000	

PČ	Typ	Kód	Popis	MJ	Množství	J.cena [CZK]	Cena celkem [CZK]	Cenová soustava
	VV		Součet		9,000			
45	M	950012500000	ZEMNÍ SOUPRAVY ŠOUPÁTKOVÉ TELESKOPICKÉ A-1,3 -1,8 DN 125-150	kus	7,000	910,80	6 375,60	
	VV		7		7,000			
	VV		Součet		7,000			
46	K	899401113	Osazení poklopů litinových hydrantových	kus	1,000	775,27	775,27	CS ÚRS 2014 01
	PSC		<i>Poznámka k souboru cen: 1. V cenách osazení poklopů jsou započteny i náklady na jejich podezdění. 2. V cenách nejsou započteny náklady na dodání poklopu; tyto se oceňují ve specifikaci. Ztratné se nestanoví.</i>					
	VV		1		1,000			
	VV		Součet		1,000			
47	M	422005013	Podkladní deska pro ul.pokl.Hydrantu podz.	kus	1,010	278,42	281,20	
	VV		1,01		1,010			
	VV		Součet		1,010			
48	M	422914520	díly (soustavy) k armaturám průmyslovým poklopy litinové, GGG-400 typ 522 - hydrantový DN 80	kus	1,000	1 293,50	1 293,50	CS ÚRS 2014 01
	VV		1		1,000			
	VV		Součet		1,000			
49	K	899712111	Orientační tabulky na vodovodních a kanalizačních řadech na zdivu	kus	10,000	212,46	2 124,60	CS ÚRS 2014 01
	PSC		<i>Poznámka k souboru cen: 1. V cenách jsou započteny náklady na dodání a připevnění tabulky. 2. V ceně -3111 jsou započteny i náklady na osazení sloupků. 3. V ceně -3111 nejsou započteny náklady na zemní práce a na dodání sloupků (betonových nebo ocelových s betonovými patkami); sloupky se oceňují ve specifikaci.</i>					
	VV		7		7,000			
	VV		2		2,000			
	VV		1		1,000			
	VV		Součet		10,000			
50	K	899721111	Signalizační vodič na potrubí PVC DN do 150 mm	m	28,200	17,27	487,01	CS ÚRS 2018 01
	VV		28,2		28,200			
	VV		Součet		28,200			
51	K	899722111	Krytí potrubí z plastů výstražnou fólií z PVC šířky 20 cm	m	28,200	7,37	207,83	CS ÚRS 2018 01
	VV		28,2		28,200			
	VV		Součet		28,200			
52	K	899911120a	Dodávka a montáž drobného, pomocného materiálu, těsnění atd	kus	1,000	1 700,00	1 700,00	
	VV		1		1,000			
	VV		Součet		1,000			
D	85		Potrubí z trub litinových				20 029,94	
53	K	850265121	Výřez nebo výsek na potrubí z trub litinových tlakových DN 100	kus	7,000	2 861,42	20 029,94	CS ÚRS 2014 01

PČ	Typ	Kód	Popis	MJ	Množství	J.cena [CZK]	Cena celkem [CZK]	Cenová soustava
			<i>Poznámka k souboru cen: 1. Ceny výřezu nebo výseku na potrubí z trub litinových tlakových jsou určeny pro dva řezy nebo seký prováděné na potrubí dodatečně. 2. V cenách jsou započteny náklady na: a) ohlášení uzavírání vody, b) uzavření a otevření šoupat, c) vypuštění a napuštění vody, d) odvzdušnění potrubí, e) strojní nebo ruční výřez potrubí, f) nutné úpravy výkopu v prostoru provádění.</i>					
	PSC							
	VV		7		7,000			
	D	997	Přesun sutě				244,48	
54	K	997013501	Odvoz sutí a vybouraných hmot na skládku nebo meziskládku se složením, na vzdálenost do 1 km	t	0,075	236,70	17,75	CS ÚRS 2018 01
			<i>Poznámka k souboru cen: 1. Délka odvozu sutí je vzdálenost od místa naložení sutí na dopravní prostředek až po místo složení na určené skládce nebo meziskládce. 2. V ceně -3501 jsou započteny i náklady na složení sutí na skládku nebo meziskládku. 3. Ceny jsou určeny pro odvoz sutí na skládku nebo meziskládku jakýmkoliv způsobem silniční dopravy (i prostřednictvím kontejnerů). 4. Odvoz sutí z meziskládky se oceňuje cenou 997 01-3511.</i>					
	PSC							
	VV		0,075		0,075			
	VV		Součet		0,075			
55	K	997013509	Odvoz sutí a vybouraných hmot na skládku nebo meziskládku se složením, na vzdálenost Příplatek k ceně za každý další i započatý 1 km přes 1 km	t	0,675	10,34	6,98	CS ÚRS 2018 01
			<i>Poznámka k souboru cen: 1. Délka odvozu sutí je vzdálenost od místa naložení sutí na dopravní prostředek až po místo složení na určené skládce nebo meziskládce. 2. V ceně -3501 jsou započteny i náklady na složení sutí na skládku nebo meziskládku. 3. Ceny jsou určeny pro odvoz sutí na skládku nebo meziskládku jakýmkoliv způsobem silniční dopravy (i prostřednictvím kontejnerů). 4. Odvoz sutí z meziskládky se oceňuje cenou 997 01-3511.</i>					
	PSC							
	VV		0,075*9		0,675			
	VV		Součet		0,675			
56	K	997013813	Poplatek za uložení stavebního odpadu na skládce (skládkovné) z plastických hmot zatříděného do Katalogu odpadů pod kódem 170 203	t	0,075	2 930,00	219,75	CS ÚRS 2018 01
			<i>Poznámka k souboru cen: 1. Ceny uvedených souboru cen je doporučeno upravit podle aktuálních cen místně příslušné skládky odpadů. 2. Uložení odpadů neuvedených v souboru cen se oceňuje individuálně. 3. V cenách je započítán poplatek za ukládání odpadu dle zákona 185/2001 Sb. 4. Případné drcení stavebního odpadu lze ocenit souborem cen 997 00-60 Drcení stavebního odpadu z katalogu 800-6 Demolice objektů.</i>					
	PSC							
	VV		0,075		0,075			
	VV		Součet		0,075			
	D	998	Přesun hmot				13 227,40	
57	K	998276101	Přesun hmot pro trubní vedení hloubené z trub z plastických hmot nebo sklotaminátových pro vodovody nebo kanalizace v otevřeném výkopu dopravní vzdálenost do 15 m	t	18,380	719,66	13 227,40	CS ÚRS 2017 02

256

KRYCÍ LIST SOUPISU

Stavba:

Rekonstrukce místních komunikací ve městě Brandýs n.L. - Stará Boleslav - Janáčkova ul.

Objekt:

16052018_3 - Rekonstrukce místních komunikací ve městě Brandýs n.L. - Stará Boleslav - Janáčkova ul._Kanalizace

KSO: 827
Místo: Janáčkova ul.
CZ-CPV: 45000000-7

Zadavatel:
Město Brandýs n.L. - Stará Boleslav

Uchazeč:
Společnost STAVOKOMPLET - STAVBY DLOUHÝ

Projektant:
SunCad, s.r.o.

Poznámka:

CC-CZ: 2
Datum: 19.08.2019
CZ-CPA: 42

IČ:
DIČ:
IČ: 47052945
DIČ: CZ47052945

IČ:
DIČ:

Cena bez DPH

1 876 069,19

	Základ daně	Sazba daně	Výše daně
DPH základní	1 876 069,19	21,00%	393 974,53
DPH snížená	0,00	15,00%	0,00

Cena s DPH

v CZK

2 270 043,72

257

REKAPITULACE ČLENĚNÍ SOUPISU PRACÍ

Stavba:

Rekonstrukce místních komunikací ve městě Brandýs n.L. - Stará Boleslav - Janáčkova ul.

Objekt:

16052018_3 - Rekonstrukce místních komunikací ve městě Brandýs n.L. - Stará

Místo: Janáčkova ul.

Datum: 19.08.2019

Zadavatel: Město Brandýs n.L. - Stará Boleslav

Projektant: SunCad, s.r.o.

Uchazeč: Společnost STAVOKOMPLET - STAVBY DLOUHÝ

Kód dílu - Popis

Cena celkem [CZK]

Náklady soupisu celkem

1 876 069,19

HSV - Práce a dodávky HSV

1 861 532,73

1 - Zemní práce 1 130 022,32

3 - Svislé a kompletní konstrukce 126 100,58

4 - Vodorovné konstrukce 23 603,22

8 - Trubní vedení 428 687,74

997 - Přesun sutě 12 833,27

998 - Přesun hmot 140 285,60

PSV - Práce a dodávky PSV

14 536,46

721 - Zdravotechnika - vnitřní kanalizace 9 436,46

764 - Konstrukce klempířské 5 100,00

SOUPIS PRACÍ

Stavba:

Rekonstrukce místních komunikací ve městě Brandýs n.L. - Stará Boleslav - Janáčkova ul.

Objekt:

16052018_3 - Rekonstrukce místních komunikací ve městě Brandýs n.L. - Stará

Místo: Janáčkova ul.

Datum: 19.08.2019

Zadavatel: Město Brandýs n.L. - Stará Boleslav

Projektant: SunCad, s.r.o.

Uchazeč: Společnost STAVOKOMPLET - STAVBY DLOUHÝ

PČ	Typ	Kód	Popis	MJ	Množství	J.cena [CZK]	Cena celkem [CZK]	Cenová soustava
Náklady soupisu celkem							1 876 069,19	
D	HSV		Práce a dodávky HSV				1 861 532,73	
D	1		Zemní práce				1 130 022,32	
1	K	132201202	Hloubení zapažených i nezapažených rýh šířky přes 600 do 2 000 mm s urovnáním dna do předepsaného profilu a spádu v hornině tř. 3 přes 100 do 1 000 m3	m3	909,525	150,04	136 465,13	CS ÚRS 2018 01
PSC			<p><i>Poznámka k souboru cen:</i></p> <p>1. V cenách jsou započteny i náklady na případně nutné přemístění výkopku ve výkopišti na vzdálenost do 3 m a na přehození výkopku na přilehlém terénu na vzdálenost do 5 m od okraje jámy nebo naložení na dopravní prostředek. 2. Hloubení rýh při lesnicko-technických melioracích se oceňuje: a) ve stržích cenami platnými pro objem výkopku do 100 m3, i když skutečný objem výkopku je větší, b) mimo strže pro příčná a podélná zpevnění dna a břehů pod obrysem výkopku pro koryta vodotečí, zejména pro konstrukce těles, stupňů, boků, předprahů, prahů, odháněk, výhonů a pro základy zdí, dlažeb, rovinanin, plůtek a hatí, pro jakoukoliv šířku rýhy, při objemu do 100 m3 cenami příslušnými pro objem výkopku do 100 m3 a při jakémkoliv objemu výkopku přes 100 m3 cenami příslušnými pro objem výkopku přes 100 do 1 000 m3. 3. Náklady na svislé přemístění výkopku nad 1 m hloubky se určí dle ustanovení článku č. 3161 všeobecných podmínek katalogu. 4. Předepisuje-li projekt hloubit rýhy 5 až 7 bez použití trhavin, oceňuje se toto hloubení: a) v suchu nebo mokru cenami 138 40-1201, 138 50-1201 a 138 60-1201 Dolamování hloubených vykopávek, b) v tekoucí vodě při jakékoliv její rychlosti individuálně. 5. Ceny nelze použít pro hloubení rýh a hloubky přes 16 m. Tyto práce se oceňují individuálně.</p>					
	vv		1212,7*0,75		909,525			
	vv		Součet		909,525			
2	K	132201209	Hloubení zapažených i nezapažených rýh šířky přes 600 do 2 000 mm s urovnáním dna do předepsaného profilu a spádu v hornině tř. 3 Příplatek k cenám za lepivost horniny tř. 3	m3	454,763	27,54	12 524,17	CS ÚRS 2018 01

260

PČ	Typ	Kód	Popis	MJ	Množství	J.cena [CZK]	Cena celkem [CZK]	Cenová soustava	
			<p><i>Poznámka k souboru cen:</i> 1. V cenách jsou započteny i náklady na případné nutné přemístění výkopku ve výkopišti na vzdálenost do 3 m a na přehození výkopku na přilehlém terénu na vzdálenost do 5 m od okraje jámy nebo naložení na dopravní prostředek. 2. Hloubení rýh při lesnicko-technických melioracích se oceňuje: a) ve stržích cenami platnými pro objem výkopu do 100 m³, i když skutečný objem výkopu je větší, b) mimo strže pro příčná a podélná zpevnění dna a běhů pod obrysem výkopu pro koryta vodotečí, zejména pro konstrukce těles, stupňů, boků, předprahů, prahů, odháněk, výhonů a pro základy zdí, dlažeb, rovnanin, plůtků a hati, pro jakoukoliv šířku rýhy, při objemu do 100 m³ cenami příslušnými pro objem výkopu do 100 m³ a při jakémkoliv objemu výkopu přes 100 m³ cenami příslušnými pro objem výkopu přes 100 do 1 000 m³. 3. Náklady na svislé přemístění výkopku nad 1 m hloubky se určí dle ustanovení článku č. 3161 všeobecných podmínek katalogu. 4. Předepisuje-li projekt hloubit rýhy 5 až 7 bez použití trhavin, oceňuje se toto hloubení: a) v suchu nebo mokru cenami 138 40-1201, 138 50-1201 a 138 60-1201 Dolamování hloubených vykopávek, b) v tekoucí vodě při jakékoliv její rychlosti individuálně. 5. Ceny nelze použít pro hloubení rýh a hloubky přes 16 m. Tyto práce se oceňují individuálně.</p>						
		VV	909,525*0,5			454,763			
		VV	Součet			454,763			
3	K	132212201	Hloubení zapažených i nezapažených rýh šířky přes 600 do 2 000 mm ručním nebo pneumatickým nářadím s urovnáním dna do předepsaného profilu a spádu v horninách tř. 3 soudrzných	m3	303,175	1 200,00	363 810,00	CS ÚRS 2018 01	
		PSC	<p><i>Poznámka k souboru cen:</i> 1. V cenách jsou započteny i náklady na přehození výkopku na přilehlém terénu na vzdálenost do 5 m od podélné osy rýhy nebo naložení výkopku na dopravní prostředek. 2. V cenách 12-2201 až 41-2202 je započítán i svislý přesun horniny po házečkách do 2 metrů</p>						
		VV	1212,7*0,25			303,175			
		VV	Součet			303,175			
4	K	132212209	Hloubení zapažených i nezapažených rýh šířky přes 600 do 2 000 mm ručním nebo pneumatickým nářadím s urovnáním dna do předepsaného profilu a spádu v horninách tř. 3 Příplatek k cenám za lepivost horniny tř. 3	m3	151,588	181,43	27 502,61	CS ÚRS 2018 01	
		PSC	<p><i>Poznámka k souboru cen:</i> 1. V cenách jsou započteny i náklady na přehození výkopku na přilehlém terénu na vzdálenost do 5 m od podélné osy rýhy nebo naložení výkopku na dopravní prostředek. 2. V cenách 12-2201 až 41-2202 je započítán i svislý přesun horniny po házečkách do 2 metrů</p>						
		VV	303,175*0,5			151,588			
		VV	Součet			151,588			
5	K	151101102	Zřízení pažení a rozepření stěn rýh pro podzemní vedení pro všechny šířky rýhy příložené pro jakoukoliv mezerovitost, hloubky do 4 m	m2	1 230,578	97,20	119 612,18	CS ÚRS 2018 01	

PČ	Typ	Kód	Popis	MJ	Množství	J.cena [CZK]	Cena celkem [CZK]	Cenová soustava
			<p><i>Poznámka k souboru cen:</i> 1. Ceny jsou určeny pro roubení a rozepření stěn i jiných výkopů se svislými stěnami, pokud jsou tyto výkopy pro podzemní vedení rozměru do 1 250 mm. 2. Plocha mezer mezi pažinami příložného pažení se od plochy příložného pažení neodečítá; nezapažené plochy u pažení zátažného nebo hnaného se od plochy pažení odečítají. 3. Předepisuje-li projekt: a) ponechat pažení ve výkopu, oceňuje se toto pažení cenami souboru cen 151 . 0-19 Pažení stěn s ponecháním a rozepření stěn cenami souboru cen 151 . 0-13 Zřízení rozepření zapažených stěn výkopu, b) vzepření stěn, oceňuje se toto odstranění pažení stěn výkopu cenami souboru cen 151 . 0-12 Pažení stěn a vzepření stěn cenami souboru cen 151 . 0-14 odstranění vzepření stěn, c) kotvení stěn, oceňuje se toto Odstranění pažení stěn cenami souboru cen 151 . 0-12 Pažení stěn a kotvení stěn příslušnými cenami katalogu 800-2 Zvláštní zakládání objektů.</p>					
	VV		2,35*225,74*2		1 060,978			
	VV		2*42,4*2		169,600			
	VV		Součet		1 230,578			
6	K	151101112	Odstranění pažení a rozepření stěn rýh pro podzemní vedení s uložením materiálu na vzdálenost do 3 m od kraje výkopu příložné, hloubky přes 2 do 4 m	m2	1 230,578	32,11	39 513,86	CS ÚRS 2018 01
	VV		1230,578		1 230,578			
	VV		Součet		1 230,578			
7	K	161101102	Svislé přemístění výkopku bez naložení do dopravní nádoby avšak s vyprázdněním dopravní nádoby na hromadu nebo do dopravního prostředku z horniny tř. 1 až 4, při hloubce výkopu přes 2,5 do 4 m	m3	500,239	88,66	44 351,19	CS ÚRS 2018 01
			<p><i>Poznámka k souboru cen:</i> 1. Ceny -1151 až -1158 lze použít i pro svislé přemístění materiálu a stavební suti z konstrukci ze zdiva cihelného nebo kamenného, z betonu prostého, prokládaného, železového i předpjatého, pokud tyto konstrukce byly vybourány ve výkopišti. 2. Ceny pro hloubku přes 1 do 2,5 m, přes 2,5 m do 4 m atd. jsou určeny pro svislé přemístění výkopku od 0 do 2,5 m, od 0 do 4 m atd. 3. Množství materiálu i stavební suti z rozbouraných konstrukcí pro přemístění se rovná objemu konstrukci před rozbouráním.</p>					
	VV		909,525*0,55		500,239			
8	K	162701105	Vodorovné přemístění výkopku nebo sypaniny po suchu na obvyklém dopravním prostředku, bez naložení výkopku, avšak se složením bez rozhrnutí z horniny tř. 1 až 4 na vzdálenost přes 9 000 do 10 000 m	m3	449,700	226,52	101 866,04	CS ÚRS 2018 01

262

PČ	Typ	Kód	Popis	MJ	Množství	J.cena [CZK]	Cena celkem [CZK]	Cenová soustava
			<p><i>Poznámka k souboru cen:</i> 1. Ceny nelze použít, předepisuje-li projekt přemístit výkopek na místo nepřístupné obvyklým dopravním prostředkům; toto přemístění se oceňuje individuálně. 2. V cenách jsou započteny i náhrady za jízdu loženého vozidla v terénu ve výkopišti nebo na násypišti. 3. V cenách nejsou započteny náklady na rozhrnutí výkopku na násypišti; toto rozhrnutí se oceňuje cenami souboru cen 171 . 0- . . Uložení sypaniny do násypů a 171 20-1201 Uložení sypaniny na skládky. 4. Je-li na dopravní dráze pro vodorovné přemístění nějaká překážka, pro kterou je nutno překládat výkopek z jednoho obvyklého dopravního prostředku na jiný obvyklý dopravní prostředek, oceňuje se toto lomené vodorovné přemístění výkopku v každém úseku samostatně příslušnou cenou tohoto souboru cen a překládání výkopku cenami souboru cen 167 10-3 . Nakládání neulehlého výkopku z hromad s ohledem na ustanovení pozn. číslo 5. 5. Přemísťuje-li se výkopek z dočasných skládek vzdálených do 50 m, neoceňuje se nakládání výkopku, i když se provádí. Toto ustanovení neplatí, vylučuje-li projekt použití dozeru. 6. V cenách vodorovného přemístění sypaniny nejsou započteny náklady na dodávku materiálu, tyto se oceňují ve specifikaci.</p>					
			VV			449,7		
			VV			Součet		
						449,700		
9	K	171201211	Poplatek za uložení stavebního odpadu na skládce (skládkovně) zeminy a kameniva zatříděného do Katalogu odpadů pod kódem 170 504	t	809,460	105,00	84 993,30	CS ÚRS 2018 01
			<p><i>Poznámka k souboru cen:</i> 1. Ceny uvedené v souboru cen lze po dohodě upravit podle místních podmínek.</p>					
			VV			449,7*1,8		
			VV			Součet		
						809,460		
						809,460		
10	K	174101101	Zásyp sypaninou z jakékoliv horniny s uložení výkopku ve vrstvách se zhuštěním jam, šachet, rýh nebo kolem objektů v těchto vykopávkách	m3	763,000	85,50	65 236,50	CS ÚRS 2018 01

PČ	Typ	Kód	Popis	MJ	Množství	J.cena [CZK]	Cena celkem [CZK]	Cenová soustava
	VV		216,9		216,900			
	VV		Součet		216,900			
12	M	58331200	šterkopisek netříděný zásypový materiál	t	439,223	231,00	101 460,51	CS ÚRS 2018 01
	VV		216,9*2,025		439,223			
	VV		Součet		439,223			
	D	3	Svislé a kompletní konstrukce				126 100,58	
13	K	34000002a	Zednické výpomoci 721	kus	1,000	15 000,00	15 000,00	
	VV		1		1,000			
	VV		Součet		1,000			
14	K	34000005a	Zednické výpomoci 763	kus	1,000	12 000,00	12 000,00	
	VV		1		1,000			
	VV		Součet		1,000			
15	K	34100001b	Ochrana stávajících konstrukcí exteriéru	kus	1,000	6 000,00	6 000,00	
	VV		1		1,000			
	VV		Součet		1,000			
16	K	35821111a	Převod splaškových vod	m	226,000	264,00	59 664,00	
	VV		226		226,000			
	VV		Součet		226,000			
17	K	358325114	Bourání šachty, stoky kompletní nebo vybourání otvorů průřezové plochy do 4 m2 ve stokách ze zdiva z železobetonu	m3	5,000	5 339,00	26 695,00	CS ÚRS 2018 01
	VV		2*1*2,5		5,000			
	VV		Součet		5,000			
18	K	359901111	Vyčištění stok jakékoliv výšky	m	226,000	29,83	6 741,58	CS ÚRS 2018 01
	PSC		<i>Poznámka k souboru cen: 1. Cena je určena pro konečné vyčištění stok před předáním a převzetím.</i>					
	VV		226		226,000			
	VV		Součet		226,000			
	D	4	Vodorovné konstrukce				23 603,22	
19	K	451573111	Lože pod potrubí, stoky a drobné objekty v otevřeném výkopu z písku a šterkopisku do 63 mm	m3	38,100	500,83	19 081,62	CS ÚRS 2018 01
	PSC		<i>Poznámka k souboru cen: 1. Ceny -1111 a -1192 lze použít i pro zřízení sběrných vrstev nad drenážními trubkami. 2. V cenách -5111 a -1192 jsou započteny i náklady na prohození výkopku získaného při zemních pracích.</i>					
	VV		38,1		38,100			
	VV		Součet		38,100			
20	K	452311141	Podkladní a zajišťovací konstrukce z betonu prostého v otevřeném výkopu desky pod potrubí, stoky a drobné objekty z betonu tř. C 16/20	m3	1,570	2 880,00	4 521,60	CS ÚRS 2018 01

PČ	Typ	Kód	Popis	MJ	Množství	J.cena [CZK]	Cena celkem [CZK]	Cenová soustava
	PSC		<i>Poznámka k souboru cen:</i> 1. Ceny -1121 až -1181 a -1192 lze použít i pro ochrannou vrstvu pod železobetonové konstrukce. 2. Ceny -2121 až -2181 a -2192 jsou určeny pro jakékoliv úkosy sedel.					
	VV		1,57		1,570			
	VV		Součet		1,570			
	D	8	Trubní vedení				428 687,74	
21	K	871310510	Montáž kanalizačního potrubí z plastů z polypropylenu PP žebrovaného SN 10 DN 150	m	42,400	159,94	6 781,46	CS ÚRS 2018 01
	PSC		<i>Poznámka k souboru cen:</i> 1. V cenách montáže potrubí nejsou započteny náklady na dodání trub, elektrospojek a těsnících kroužků pokud tyto nejsou součástí dodávky potrubí. Tyto náklady se oceňují ve specifikaci. 2. V cenách potrubí z trubek polyetylenových a polypropylenových nejsou započteny náklady na dodání tvarovek použitých pro napojení na jiný druh potrubí; tvarovky se oceňují ve specifikaci. 3. Ztratné lze dohodnout: a) u trub kanalizačních z tvrdého PVC ve směrné výši 3 %, b) u trub polyetylenových a polypropylenových ve směrné výši 1,5.					
	VV		42,4		42,400			
	VV		Součet		42,400			
22	M	28615001	trubka kanalizační PP DIN UR-2 DN 150x2000 mm SN10	m	43,036	130,49	5 615,62	CS ÚRS 2018 01
	VV		42,4*1,015		43,036			
23	K	871370410	Montáž kanalizačního potrubí z plastů z polypropylenu PP korugovaného SN 10 DN 300	m	225,740	270,93	61 159,74	CS ÚRS 2018 01
	PSC		<i>Poznámka k souboru cen:</i> 1. V cenách montáže potrubí nejsou započteny náklady na dodání trub, elektrospojek a těsnících kroužků pokud tyto nejsou součástí dodávky potrubí. Tyto náklady se oceňují ve specifikaci. 2. V cenách potrubí z trubek polyetylenových a polypropylenových nejsou započteny náklady na dodání tvarovek použitých pro napojení na jiný druh potrubí; tvarovky se oceňují ve specifikaci. 3. Ztratné lze dohodnout: a) u trub kanalizačních z tvrdého PVC ve směrné výši 3 %, b) u trub polyetylenových a polypropylenových ve směrné výši 1,5.					
	VV		225,74		225,740			
	VV		Součet		225,740			
24	M	28617046	trubka kanalizační PP korugovaná DN 300x6000 mm SN 10	m	229,126	428,38	98 151,85	CS ÚRS 2018 01
	VV		225,74*1,015		229,126			
	VV		Součet		229,126			
25	K	877310410	Montáž tvarovek na kanalizačním plastovém potrubí z polypropylenu PP korugovaného kolen DN 150	kus	14,000	237,50	3 325,00	CS ÚRS 2017 02
	VV		14		14,000			
	VV		Součet		14,000			
26	M	28611361	koleno kanalizační PVC KG 150x45°	kus	14,210	273,00	3 879,33	CS ÚRS 2018 01
	VV		14*1,015		14,210			
	VV		Součet		14,210			
27	K	877310430	Montáž tvarovek na kanalizačním plastovém potrubí z polypropylenu PP korugovaného spojek, redukcí nebo navrtávacích sedel DN 150	kus	8,000	237,50	1 900,00	CS ÚRS 2017 02

PČ	Typ	Kód	Popis	MJ	Množství	J.cena [CZK]	Cena celkem [CZK]	Cenová soustava
	VV		8		8,000			
	VV		Součet		8,000			
28	M	286174200	spořjka přesuvná kanalizace PP korugované DN 160	kus	8,120	234,00	1 900,08	CS ÚRS 2017 02
	VV		8*1,015		8,120			
	VV		Součet		8,120			
29	K	877310440	Montáž tvarovek na kanalizačním plastovém potrubí z polypropylenu PP korugovaného šachtových vložek DN 150	kus	1,000	211,85	211,85	CS ÚRS 2018 01
	PSC		<i>Poznámka k souboru cen: 1. V cenách montáže tvarovek nejsou započteny náklady na dodání tvarovek. Tyto náklady se oceňují ve specifikaci. 2. V cenách montáže tvarovek jsou započteny náklady na dodání těsnicích kroužků, pokud tyto nejsou součástí dodávky tvarovek.</i>					
	VV		1		1,000			
	VV		Součet		1,000			
30	M	28617480	vložka šachtová kanalizace PP korugované DN 160	kus	1,015	307,94	312,56	CS ÚRS 2018 01
	VV		1*1,015		1,015			
	VV		Součet		1,015			
31	K	877370420	Montáž tvarovek na kanalizačním plastovém potrubí z polypropylenu PP korugovaného odboček DN 300	kus	14,000	671,65	9 403,10	CS ÚRS 2018 01
	PSC		<i>Poznámka k souboru cen: 1. V cenách montáže tvarovek nejsou započteny náklady na dodání tvarovek. Tyto náklady se oceňují ve specifikaci. 2. V cenách montáže tvarovek jsou započteny náklady na dodání těsnicích kroužků, pokud tyto nejsou součástí dodávky tvarovek.</i>					
	VV		14		14,000			
	VV		Součet		14,000			
32	M	28617362	odbočka kanalizace PP korugované DN 300/ 160, pro KG 45"	kus	14,210	1 989,00	28 263,69	CS ÚRS 2018 01
	VV		14*1,015		14,210			
	VV		Součet		14,210			
33	K	877370440	Montáž tvarovek na kanalizačním plastovém potrubí z polypropylenu PP korugovaného šachtových vložek DN 300	kus	10,000	458,85	4 588,50	CS ÚRS 2018 01
	PSC		<i>Poznámka k souboru cen: 1. V cenách montáže tvarovek nejsou započteny náklady na dodání tvarovek. Tyto náklady se oceňují ve specifikaci. 2. V cenách montáže tvarovek jsou započteny náklady na dodání těsnicích kroužků, pokud tyto nejsou součástí dodávky tvarovek.</i>					
34	M	28617483	vložka šachtová kanalizace PP korugované DN 300	kus	10,000	425,10	4 251,00	CS ÚRS 2018 01
	VV		5*2		10,000			
	VV		Součet		10,000			
35	K	89152183a	Vybourání potrubí 150 plast	m	30,300	155,00	4 696,50	
	VV		30,3		30,300			
	VV		Součet		30,300			
36	K	89152193a	Vybourání potrubí betonového 300mm	m	111,000	244,00	27 084,00	
	VV		111		111,000			
	VV		Součet		111,000			

PČ	Typ	Kód	Popis	MJ	Množství	J.cena [CZK]	Cena celkem [CZK]	Cenová soustava	
37	K	892351111	Tlakové zkoušky vodou na potrubí DN 150 nebo 200	m	42,400	41,80	1 772,32	CS ÚRS 2018 01	
	PSC		<i>Poznámka k souboru cen:</i> 1. Ceny -2111 jsou určeny pro zabezpečení jednoho konce zkoušeného úseku jakéhokoliv druhu potrubí. 2. V cenách jsou započteny náklady: a) u cen -1111 - na přísun, montáž, demontáž a odsun zkoušecího čerpadla, napuštění tlakovou vodou a dodání vody pro tlakovou zkoušku, b) u cen -2111 - na montáž a demontáž výrobků nebo dílců pro zabezpečení konce zkoušeného úseku potrubí, na montáž a demontáž koncových tvarovek, na montáž zaslepovací příruby, na zaslepení odboček pro hydranty, vzdušníky a jiné armatury a odbočky pro odbočující řady,						
	VV		42,4		42,400				
	VV		Součet		42,400				
38	K	892381111	Tlakové zkoušky vodou na potrubí DN 250, 300 nebo 350	m	225,740	64,02	14 451,87	CS ÚRS 2018 01	
	PSC		<i>Poznámka k souboru cen:</i> 1. Ceny -2111 jsou určeny pro zabezpečení jednoho konce zkoušeného úseku jakéhokoliv druhu potrubí. 2. V cenách jsou započteny náklady: a) u cen -1111 - na přísun, montáž, demontáž a odsun zkoušecího čerpadla, napuštění tlakovou vodou a dodání vody pro tlakovou zkoušku, b) u cen -2111 - na montáž a demontáž výrobků nebo dílců pro zabezpečení konce zkoušeného úseku potrubí, na montáž a demontáž koncových tvarovek, na montáž zaslepovací příruby, na zaslepení odboček pro hydranty, vzdušníky a jiné armatury a odbočky pro odbočující řady,						
	VV		225,74		225,740				
	VV		Součet		225,740				
39	K	894138001	Šachty kanalizační zděné Příplatek k cenám šachet na stokách kruhových a vejčitých za každých dalších 0,60 m výšky	kus	16,667	600,00	10 000,20	CS ÚRS 2018 01	
	PSC		<i>Poznámka k souboru cen:</i> 1. V cenách jsou započteny náklady na podkladní konstrukci z betonu C 8/10. V případě použití jiné třídy betonu než C 8/10 se cena stanoví výměnou stávajícího materiálu za beton požadované třídy. 2. V cenách jsou započteny i náklady na montáž a dodávku stupadel. 3. V cenách šachet na stokách kruhových a vejčitých nejsou započteny náklady na bednění a na obetonování konstrukce výplňovým betonem. Tyto náklady se oceňují: a) stěn šachet cenami souboru cen 894 50- . . Bednění stěn šachet částí A 01 tohoto katalogu, b) konstrukce výplňovým betonem cenami souboru cen 894 20- . . Ostatní konstrukce na trubním vedení z prostého betonu z prostého betonu části A 01 tohoto katalogu, stavebnicovým způsobem tvorby cen.						
	VV		2/0,6*5		16,667				
	VV		Součet		16,667				
40	K	894411131	Zřízení šachet kanalizačních z betonových dílců výšky vstupu do 1,50 m s obložněním dna betonem tř. C 25/30, na potrubí DN přes 300 do 400	kus	5,000	5 200,00	26 000,00	CS ÚRS 2018 01	
	PSC		<i>Poznámka k souboru cen:</i> 1. Příplatek k ceně šachet z betonových dílců za každých dalších i započatých 0,60 m výšky vstupu se oceňuje cenou 894 11-8001 této části katalogu. 2. V cenách jsou započteny i náklady na: a) podkladní desku z betonu prostého. b) zhotovení monolitického dna 3. V cenách nejsou započteny náklady na: a) litinové poklopy; osazení litinových poklopů se oceňuje cenami souboru cen 899 10- . 1 Osazení poklopů litinových a ocelových včetně rámu částí A 01 tohoto katalogu; dodání poklopů se oceňuje ve specifikaci, b) dodání betonových dílců (vyrovnávací prsteneč, přechodová skruž, přechodová deska, skruže, šachtové a skružová těsnění); tyto se oceňují ve specifikaci.						

208

PČ	Typ	Kód	Popis	MJ	Množství	J.cena [CZK]	Cena celkem [CZK]	Cenová soustava	
	VV		5		5,000				
	VV		Součet		5,000				
41	M	59224043	dno betonové šachtové DN 400 kameninový žlab i nástupnice 100 x 88,5 x 23 cm	kus	5,050	15 007,04	75 785,57	CS ÚRS 2018 01	
	VV		5*1,01		5,050				
	VV		Součet		5,050				
42	K	89441122a	Dodatečné napojení na šachtu kanalizační	kus	1,000	6 500,00	6 500,00		
	VV		1		1,000				
	VV		Součet		1,000				
43	K	899104112	Osazení poklopů litinových a ocelových včetně rámu pro třídu zatížení D400, E600	kus	5,000	978,50	4 892,50	CS ÚRS 2018 01	
	PSC		<p>Poznámka k souboru cen:</p> <p>1. V cenách 899 10 -.112 nejsou započteny náklady na dodání poklopů včetně rámu; tyto náklady se oceňují ve specifikaci. 2. V cenách 899 10 -.113 nejsou započteny náklady na: a) dodání poklopů; tyto náklady se oceňují ve specifikaci, b) montáž rámu, která se oceňuje cenami souboru 452 11-21.. části A01 tohoto katalogu. 3. Poklopy a vtokové mříže dělíme do těchto tříd zatížení: a) A15, A50 pro plochy používané výlučně chodci a cyklisty, b) B125 pro chodníky, pěší zóny a plochy srovnatelné, plochy pro stání a parkování osobních automobilů i v patrech, c) C250 pro poklopy umístěné v ploše odvodňovacích proužků pozemní komunikace, která měřeno od hrany obrubníku, zasahuje nejvíce 0,5 m do vozovky nejvíce 0,2 m do chodníku, d) D400 pro vozovky pozemních komunikací, ulice pro pěši, zpevněné krajnice a parkovací plochy, které jsou přístupné pro všechny druhy silničních vozidel, e) E600 pro plochy, které budou vystavené zvláště vysokému zatížení kol.</p>						
	VV		5		5,000				
	VV		Součet		5,000				
44	M	28661935a	Poklop litinová 800	kus	5,000	2 535,00	12 675,00		
45	K	899104211	Demontáž poklopů litinových a ocelových včetně rámu, hmotnosti jednotlivě přes 150 Kg	kus	2,000	489,25	978,50	CS ÚRS 2018 01	
	VV		2		2,000				
	VV		Součet		2,000				
46	K	899623161	Obetonování potrubí nebo zdiva stok betonem prostým v otevřeném výkopu, beton tř. C 20/25	m3	5,000	2 821,50	14 107,50	CS ÚRS 2018 01	
	PSC		<p>Poznámka k souboru cen:</p> <p>1. Obetonování zdiva stok ve štole se oceňuje cenami souboru cen 359 31-02 Výplň za rubem cihelného zdiva stok části A 03 tohoto katalogu.</p>						
	VV		"Ša"						
	VV		1*5		5,000				
	VV		Součet		5,000				
	D	997	Přesun sutě				12 833,27		
47	K	997013501	Odvoz sutí a vybouraných hmot na skládku nebo meziskládku se složením, na vzdálenost do 1 km	t	19,575	236,70	4 633,40	CS ÚRS 2018 01	

PČ	Typ	Kód	Popis	MJ	Množství	J.cena [CZK]	Cena celkem [CZK]	Cenová soustava
			<i>Poznámka k souboru cen: 1. Délka odvozu sutí je vzdálenost od místa naložení sutí na dopravní prostředek až po místo složení na určené skládce nebo meziskládce. 2. V ceně -3501 jsou započteny i náklady na složení sutí na skládku nebo meziskládku. 3. Ceny jsou určeny pro odvoz sutí na skládku nebo meziskládku jakýmkoliv způsobem silniční dopravy (i prostřednictvím kontejnerů). 4. Odvoz sutí z meziskládky se oceňuje cenou 997 01-3511.</i>					
			VV 19,575		19,575			
			VV Součet		19,575			
48	K	997013509	Odvoz sutí a vybouraných hmot na skládku nebo meziskládku se složením, na vzdálenost Příplatek k ceně za každý další i započatý 1 km přes 1 km	t	19,575	10,34	202,41	CS ÚRS 2018 01
			<i>Poznámka k souboru cen: 1. Délka odvozu sutí je vzdálenost od místa naložení sutí na dopravní prostředek až po místo složení na určené skládce nebo meziskládce. 2. V ceně -3501 jsou započteny i náklady na složení sutí na skládku nebo meziskládku. 3. Ceny jsou určeny pro odvoz sutí na skládku nebo meziskládku jakýmkoliv způsobem silniční dopravy (i prostřednictvím kontejnerů). 4. Odvoz sutí z meziskládky se oceňuje cenou 997 01-3511.</i>					
			VV 19,575		19,575			
49	K	997013802	Poplatek za uložení stavebního odpadu na skládce (skládkovné) z armovaného betonu zatříděného do Katalogu odpadů pod kódem 170 101	t	16,400	395,00	6 478,00	CS ÚRS 2018 01
			<i>Poznámka k souboru cen: 1. Ceny uvedené v souboru cen je doporučeno upravit podle aktuálních cen místně příslušné skládky odpadů. 2. Uložení odpadů neuvedených v souboru cen se oceňuje individuálně. 3. V cenách je započítán poplatek za ukládání odpadů dle zákona 185/2001 Sb. 4. Případné drcení stavebního odpadu lze ocenit souborem cen 997 00-60 Drcení stavebního odpadu z katalogu 800-6 Demolice objektů.</i>					
			VV 12		12,000			
			VV 4,4		4,400			
			VV Součet		16,400			
50	K	997013813	Poplatek za uložení stavebního odpadu na skládce (skládkovné) z plastických hmot zatříděného do Katalogu odpadů pod kódem 170 203	t	0,455	2 930,00	1 333,15	CS ÚRS 2018 01
			<i>Poznámka k souboru cen: 1. Ceny uvedené v souboru cen je doporučeno upravit podle aktuálních cen místně příslušné skládky odpadů. 2. Uložení odpadů neuvedených v souboru cen se oceňuje individuálně. 3. V cenách je započítán poplatek za ukládání odpadů dle zákona 185/2001 Sb. 4. Případné drcení stavebního odpadu lze ocenit souborem cen 997 00-60 Drcení stavebního odpadu z katalogu 800-6 Demolice objektů.</i>					
			VV 0,455		0,455			
			VV Součet		0,455			
51	K	997013831	Poplatek za uložení stavebního odpadu na skládce (skládkovné) směsného stavebního a demoličního zatříděného do Katalogu odpadů pod kódem 170 904	t	0,601	310,00	186,31	CS ÚRS 2018 01

270

PČ	Typ	Kód	Popis	MJ	Množství	J.cena [CZK]	Cena celkem [CZK]	Cenová soustava
			<i>Poznámka k souboru cen:</i>					
			<i>1. Ceny uvedené v souboru cen je doporučeno upravit podle aktuálních cen místně příslušné skládky odpadů. 2. Uložení odpadů neuvedených v souboru cen se oceňuje individuálně. 3. V cenách je započítán poplatek za ukládání odpadu dle zákona 185/2001 Sb. 4. Případně drcení stavebního odpadu lze ocenit souborem cen 997 00-60 Drcení stavebního odpadu z katalogu 800-6 Demolice objektů.</i>					
	VV		0,601		0,601			
	VV		Součet		0,601			
	D	998	Přesun hmot				140 285,60	
52	K	998276101	Přesun hmot pro trubní vedení hloubené z trub z plastických hmot nebo sklolaminátových pro vodovody nebo kanalizace v otevřeném výkopu dopravní vzdálenost do 15 m	t	470,312	298,28	140 285,60	CS ÚRS 2017 02
	D	PSV	Práce a dodávky PSV				14 536,46	
	D	721	Zdravotechnika - vnitřní kanalizace				9 436,46	
53	K	721241103.TPS	Lapač střešních splavenin - gajgr z litiny DN 150	kus	3,000	2 833,49	8 500,46	
54	K	721242805	Demontáž lapačů střešních splavenin DN 150	kus	3,000	250,00	750,00	CS ÚRS 2018 01
	VV		3		3,000			
55	K	998721101	Přesun hmot pro vnitřní kanalizace stanovený z hmotnosti přesunovaného materiálu vodorovná dopravní vzdálenost do 50 m v objektech výšky do 6 m	t	0,093	2 000,00	186,00	CS ÚRS 2018 01
			<i>Poznámka k souboru cen:</i>					
			<i>1. Ceny pro přesun hmot stanovený z hmotnosti přesunovaného materiálu se používají tehdy, pokud je možné určit hmotnost za celý stavební díl. Do této hmotnosti se započítává i hmotnost materiálů oceňovaných ve specifikaci. 2. Pokud nelze jednoznačně stanovit hmotnost přesunovaných materiálů, lze pro výpočet přesunu hmot použít orientačně procentní sazbu. Touto sazbou se vynásobí rozpočtové náklady za celý stavební díl včetně nákladů na materiál ve specifikacích. 3. Příplatek k cenám -1181 pro přesun prováděný bez použití mechanizace, tj. za ztížených podmínek, lze použít pouze pro hmotnost materiálu, která se tímto způsobem skutečně přemísťuje.</i>					
	D	764	Konstrukce klempířské				5 100,00	
56	K	764001901	Napojení na stávající klempířské konstrukce délky spoje do 0,5 m	kus	3,000	500,00	1 500,00	CS ÚRS 2018 01
	VV		"nap tr.na Ga"					
	VV		3		3,000			
	VV		Součet		3,000			
57	M	13814185	plech hladký Pz jakost DX51+Z275 tl 0,6mm tabule	t	0,018	5 000,00	90,00	CS ÚRS 2018 01
	VV		3*0,006		0,018			
	VV		Součet		0,018			
58	M	1381381425a	Pomocný materiál	kus	3,000	450,00	1 350,00	

PČ	Typ	Kód	Popis	MJ	Množství	J.cena [CZK]	Cena celkem [CZK]	Cenová soustava
	VV		3		3,000			
	VV		Součet		3,000			
59	K	998764101	Přesun hmot pro konstrukce klempířské stanovený z hmotnosti přesunovaného materiálu vodorovná dopravní vzdálenost do 50 m v objektech výšky do 6 m	t	0,108	20 000,00	2 160,00	CS ÚRS 2018 01

Poznámka k souboru cen:

1. Ceny pro přesun hmot stanovený z hmotnosti přesunovaného materiálu se používají tehdy, pokud je možné určit hmotnost za celý stavební díl. Do této hmotnosti se započítává i hmotnost materiálů oceňovaných ve specifikaci. 2. Pokud nelze jednoznačně stanovit hmotnost přesunovaných materiálů, lze pro výpočet přesunu hmot použít orientačně procentní sazbu. Touto sazbou se vynásobí rozpočtové náklady za celý stavební díl včetně nákladů na materiál ve specifikacích. 3. Příplatek k cenám -4181 pro přesun prováděný bez použití mechanizace, tj. za ztížených podmínek, lze použít pouze pro hmotnost materiálu, která se tímto způsobem skutečně přemísťuje.

PSC

272

KRYCÍ LIST SOUPISU

Stavba:

Rekonstrukce místních komunikací ve městě Brandýs n.L. - Stará Boleslav - Janáčkova ul.

Objekt:

16052018_4 - Rekonstrukce místních komunikací ve městě Brandýs n.L. - Stará Boleslav - Janáčkova ul._VRN a Ost

KSO: 822727
Místo: Janáčkova ul.
CZ-CPV: 45000000-7

CC-CZ: 2
Datum: 19.08.2019
CZ-CPA: 42

Zadavatel:

Město Brandýs n.L. - Stará Boleslav

IČ:

DIČ:

Uchazeč:

Společnost STAVOKOMPLET - STAVBY DLOUHÝ

IČ: 47052945

DIČ: CZ47052945

Projektant:

SunCad, s.r.o.

IČ:

DIČ:

Poznámka:

Cena bez DPH

218 700,00

DPH základní
snížená

Základ daně
218 700,00
0,00

Sazba daně
21,00%
15,00%

Výše daně
45 927,00
0,00

Cena s DPH

v CZK

264 627,00

273

REKAPITULACE ČLENĚNÍ SOUPISU PRACÍ

Stavba:

Rekonstrukce místních komunikací ve městě Brandýs n.L. - Stará Boleslav - Janáčkova ul.

Objekt:

16052018_4 - Rekonstrukce místních komunikací ve městě Brandýs n.L. - Stará

Místo: Janáčkova ul.

Datum: 19.08.2019

Zadavatel: Město Brandýs n.L. - Stará Boleslav

Projektant: SunCad, s.r.o.

Uchazeč: Společnost STAVOKOMPLET - STAVBY DLOUHÝ

Kód dílu - Popis

Cena celkem [CZK]

Náklady soupisu celkem

218 700,00

VRN - Vedlejší rozpočtové náklady

218 700,00

VRN1 - Průzkumné, geodetické a projektové práce

62 500,00

VRN3 - Zařízení staveniště

107 200,00

VRN6 - Územní vlivy

28 000,00

VRN7 - Provozní vlivy

21 000,00

SOUPIS PRACÍ

Stavba:

Rekonstrukce místních komunikací ve městě Brandýs n.L. - Stará Boleslav - Janáčkova ul.

Objekt:

16052018_4 - Rekonstrukce místních komunikací ve městě Brandýs n.L. - Stará

Místo: Janáčkova ul.

Datum: 19.08.2019

Zadavatel: Město Brandýs n.L. - Stará Boleslav

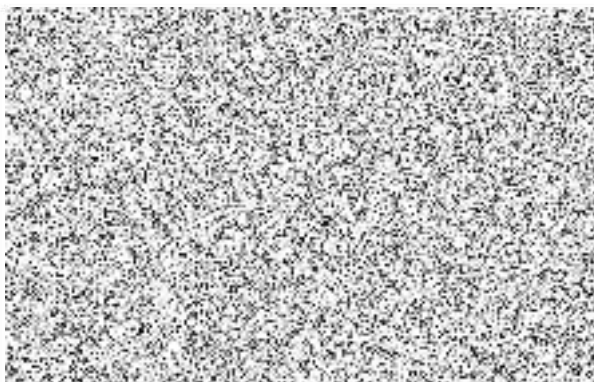
Projektant: SunCad, s.r.o.

Uchazeč: Společnost STAVOKOMPLET - STAVBY DLOUHÝ

PČ	Typ	Kód	Popis	MJ	Množství	J.cena [CZK]	Cena celkem [CZK]	Cenová soustava
Náklady soupisu celkem							218 700,00	
D	VRN		Vedlejší rozpočtové náklady				218 700,00	
D	VRN1		Průzkumné, geodetické a projektové práce				62 500,00	
1	K	012103000	Geodetické práce před výstavbou	kus	1,000	23 500,00	23 500,00	CS ÚRS 2018 01
2	K	012303000	Geodetické práce po výstavbě	kus	1,000	21 500,00	21 500,00	CS ÚRS 2018 01
3	K	013254000	Dokumentace skutečného provedení stavby	kus	1,000	7 500,00	7 500,00	CS ÚRS 2018 01
4	K	013294000	Ostatní dokumentace	kus	1,000	10 000,00	10 000,00	CS ÚRS 2018 01
	VV		"dokumentace DIO"					
	VV		1			1,000		
	VV		Součet			1,000		
D	VRN3		Zařízení staveniště				107 200,00	
5	K	030001000	Zařízení staveniště	kus	1,000	94 700,00	94 700,00	CS ÚRS 2018 01
	VV		1			1,000		
	VV		Součet			1,000		
6	K	034303000	Dopravní značení na staveništi	kus	1,000	12 500,00	12 500,00	CS ÚRS 2018 01
	VV		1			1,000		
	VV		Součet			1,000		
D	VRN6		Územní vlivy				28 000,00	
7	K	065002000	Mimostaveništní doprava materiálů	kus	1,000	28 000,00	28 000,00	CS ÚRS 2018 01
	VV		1			1,000		
D	VRN7		Provozní vlivy				21 000,00	
8	K	070001000	Provozní vlivy	kus	1,000	21 000,00	21 000,00	CS ÚRS 2018 01

295

PČ	Typ	Kód	Popis	MJ	Množství	J.cena [CZK]	Cena celkem [CZK]	Cenová soustava
W		"DIO"			1,000			
W		1						
W		Součet			1,000			



1