



DODATEK č. 3 k

**PROVÁDĚCÍ SMLOUVĚ (SMLOUVA O DÍLO) ZE DNE 6.10.2017
VČETNĚ DODATKU Č. 1/2018 ZE DNE 19.11.2018
VČETNĚ DODATKU Č. 2/2019 ZE DNE 28.03.2019**

Číslo smlouvy objednatele: 02PT-005233

Číslo smlouvy poskytovatele: 2017/0198

ISPROFIN/ISPROFOND: 500 155 0003

na realizaci zakázky: **D7 MUK Aviatická-MUK Ruzyně-DÚR, IČ v úseku I/7 mezi MÚK
Aviatická a MÚK Ruzyně**

objednatel: Ředitelství silnic a dálnic ČR

se sídlem: Na Pankráci 546/56, 140 00 Praha 4

zastoupeným:

ve věci této zakázky:

bankovní spojení:

IČ: 65993390 DIČ: CZ65993390

(dále jen „objednatel“) na straně jedné

a

Konsorcium AFSA

Vedoucí člen konsorcia: AF-CITYPLAN s.r.o.

zastoupeným

bankovní spojení:

IČ: 47307218

DIČ: CZ47307218

údaj o zápisu v obchodním rejstříku nebo v jiné evidenci: u Městského soudu v Praze, oddíl C, vložka 25005

člen konsorcia: SATRA, spol. s r.o.

zastoupeným

IČ: 18584209 DIČ: CZ18584209

údaj o zápisu v obchodním rejstříku nebo v jiné evidenci: u Městského soudu v Praze, oddíl C, vložka 3014

člen konsorcia: Atelier projektování inženýrských staveb s.r.o.

zastoupeným:

IČ: 61853267 DIČ: CZ61853267

údaj o zápisu v obchodním rejstříku nebo v jiné evidenci: u Městského soudu v Praze, oddíl C, vložka 31260

(dále jen „POSKYTOVATEL“) na straně druhé

(Objednatel a Poskytovatel dále také společně jako „Smluvní strany“)

Smluvní strany se níže uvedeného dne, měsíce a roku dohodly na uzavření Dodatku č. 3, kterým dochází k doplnění přílohy Podrobná specifikace ceny (soutěžní část)

I.
Předmět dodatku

1. Předmětem Dodatku č. 3 je doplnění povinnosti využívat systém PPS (vést dílčí přípravu stavby v systému Objednatele), včetně zajištění finanční kompenzace. Dodatek je uzavírán z důvodu sjednocení procesů v přípravě investičních staveb úseku výstavby.
2. V příloze č. 1 „Podrobná specifikace ceny“, tabulka č. 3 „Inženýrská činnost“ se doplňuje následující text:
Zhotovitel je povinen využívat systém PPS (Postup přípravy staveb), což je on-line webová aplikace (nástroj) pro vytváření harmonogramů procesů staveb. Systém je dostupný na adrese: pps.rsd.cz. Přístup do systému PPS poskytne zhotoviteli objednatel a to včetně podrobného manuálu na jeho použití. Zhotovitel má povinnost v systému PPS průběžně evidovat všechny požadované procesní kroky dané systémem a bezodkladně do systému PPS zadávat změny. Systém PPS umožňuje pracovníkům objednatel, resp. jím pověřeným oprávněným osobám, přístup k údajům a sledování stavu přípravy stavby.
3. V příloze č. 1 „Podrobná specifikace ceny“, tab.č. 3 „Inženýrská činnost“ se doplňují následující položky, o které se navyšuje cena díla v souladu s článkem II.

Ocenění využívání systému PPS pro inženýrskou činnost	m.j.	počet / m.j.	cena / m.j.	cena celkem
Vedení údajů v systému PPS. (seznamění s metodikou, zajištění VPN, jednání s IT, prvotní zanesení dat, případně migrace, průběžné vedení IČ v PPS)	kpl	1	120.000 Kč	120.000 Kč

Poznámka: kpl = kompletní dodávka

II.
Závěrečná ustanovení

1. Ostatní ustanovení Prováděcí smlouvy vč. dodatku č.1, 2 , nedotčená tímto Dodatkem č. 3, zůstávají nadále v platnosti v původním znění.
2. Tento Dodatek č. 3 ke Smlouvě o poskytování služeb je sepsán ve 4 (čtyřech) stejnopisech, z nichž obě Smluvní strany obdrží po 2 (dvou) stejnopisech.
3. Tento Dodatek č. 3 má dvě strany textu.
4. Tento Dodatek č. 3 nabývá platnosti dne podpisu poslední smluvní stranou a účinnosti dnem zveřejnění v registru smluv.

V Praze dne - 8 -11- 2019

V Praze dne 16.10.2019

Ředitelství silnic a dálnic ČR

AF-CITYPLAN s.r.o.

Podpis:
Jméno:
Funkce:

Podpis:
Jméno:
Funkce:



Stručný popis systému PPS (Postup přípravy staveb)

- PPS je webová aplikace - nástroj pro vytváření harmonogramů procesů staveb. Jednotlivé činnosti harmonogramů staveb (dílní příprava stavby), lze vést jako oddělené podharmonogramy (procesy), které jsou navázané na příslušnou stavbu. Tyto procesy mohou být na základě smlouvy či dodatku přiděleny zhotoviteli, který má následně povinnost vést příslušnou dílní přípravu stavby v systému PPS, který umožňuje pracovníkům objednatele, resp. jím pověřeným oprávněným osobám, přístup k údajům a sledování stavu přípravy stavby.
- Zadávání údajů do PPS pro dílní přípravu stavby se nejčastěji týká inženýrské činnosti, konkrétně projednání s dotčenými orgány státní správy.
- Práce a orientace v systému PPS je jednoduchá a uživatelsky intuitivní. K ovládní systému není potřeba žádných speciálních znalostí či dovedností.
- Přihlášení do systému PPS se provádí pomocí aplikace SSO.
- Externí uživatelé se přihlašují pomocí přihlašovacích údajů do VPN ŘSD, které získají po podepsání smlouvy, na základě vyplněné žádosti.
- Přihlášení do systému je na adrese: <https://pps.rsd.cz>
- Procesy pro dílní přípravu stavby jsou v PPS zpřístupněny v modulu „Postup přípravy staveb“ v položce „Procesy“. Po kliknutí na tuto položku se zobrazí okno s výpisem procesů, ke kterým má uživatel editační nebo náhledové právo.

Náhled na výpis procesů:

Procesy

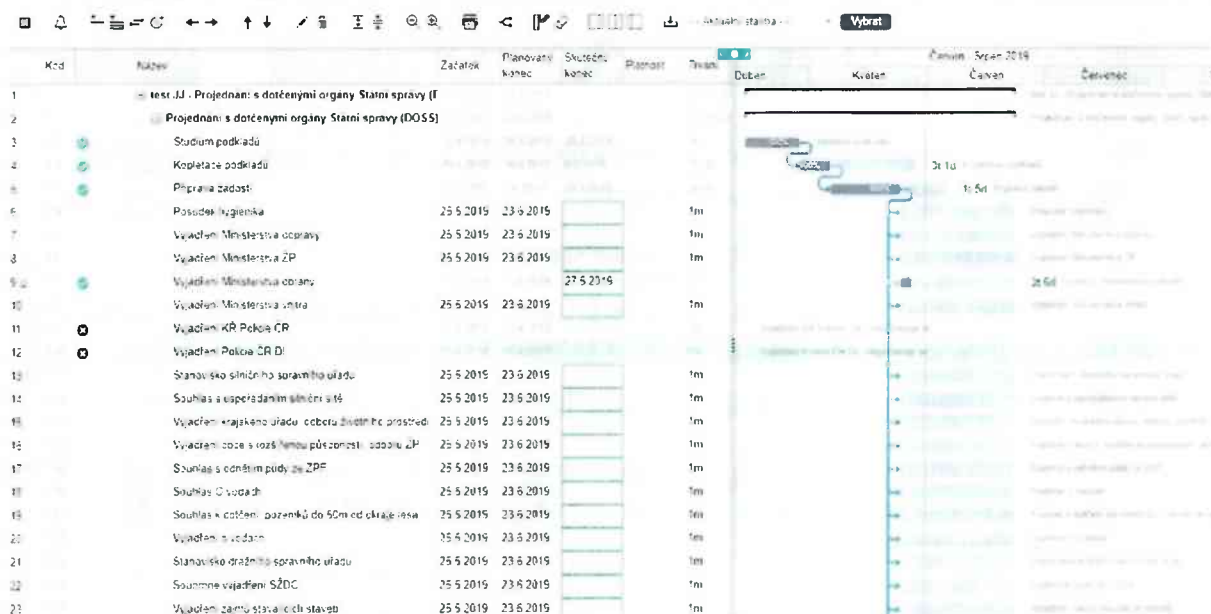
Evidenční číslo	Označení procesu	Správce stavby	Aktualizováno
000000001	001 Projednání s dotčenými	001	07.05.2019 16:13
000000001	002 Projednání s inženýry	001	05.05.2019 14:50
002119029	043 Pořízení ústřední - Projednání	001	23.05.2019 07:48

- Pro vstup do detailu harmonogramu se klikne na ikonu pro náhled nebo editaci v posledním sloupci výpisu procesů.



- Detail harmonogramu procesu a je rozdělen na dvě části.
 - V levé části je seznam činností/úkolů formou tabulky. V prostředí tabulky probíhá hlavní pracovní náplň uživatele, který zde zadává data do připraveného seznamu (odeslání žádosti, plánované datum plnění, skutečné plnění, platnost vyjádření). K jednotlivým činnostem lze psát poznámky. Pokud se činnost nepožaduje, označí se jako nepožadující.
 - V pravé části je zobrazen Ganttův diagram. V Ganttově diagramu je možné pomocí myši upravovat délku trvání jednotlivých činností, definovat, vkládat a mazat vazby mezi činnostmi.

Náhled na detail harmonogramu procesu:



- Harmonogram lze tisknout pomocí exportu do PDF. Před exportem do PDF je možné nastavit sloupce pro tisk a datum, od kterého je tisk požadován.
- Pro každou činnost (úkol) v procesu je možné nastavit různé druhy notifikací, například upozornění, které budou formou emailových zpráv hlásit, blízký termín.
- Detailní popis funkcí je uveden v podrobném manuálu, který bude uživateli předán po podpisu smlouvy / dodatku smlouvy.

V Praze 31. 5. 2019

Připravil: