



**DUPLEX s.r.o.**  
architektonický ateliér  
28. ŘÍJNA 875/275  
CZ - 709 00 OSTRAVA  
MARIÁNSKÉ HORY  
CZECH REPUBLIC

**Ing. Libor Vajda**  
Odbor investiční a majetkový  
KRAJSKÝ ÚŘAD MORAVSKOSLEZSKÉHO KRAJE  
28. října 117  
702 18 OSTRAVA  
e-mail: XXXXX

vyřizuje  
ing.arch.Dušan Rosypal  
XXXXX

datum  
13.11.2019

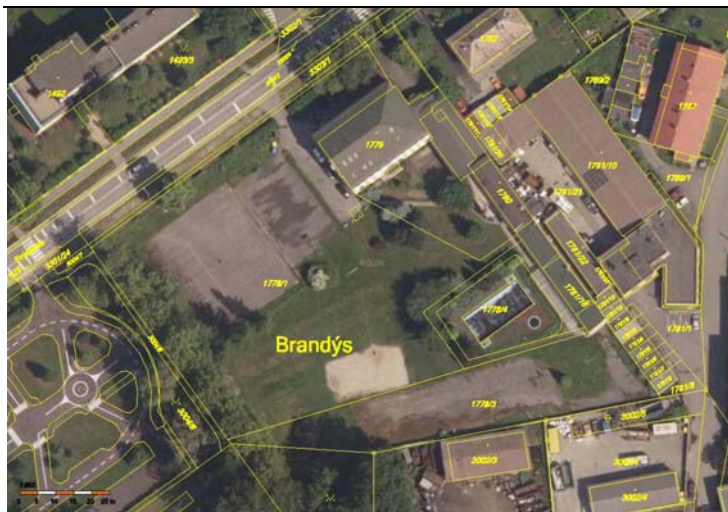
## **VĚC : CENOVÁ NABÍDKA NA ZPRACOVÁNÍ DOKUMENTACE**

Dle Vaší poptávky na zpracování projektové dokumentace Vám předáváme cenovou nabídku na projekční a inženýrské služby pro zpracování akce :

### **ZPRACOVÁNÍ STUDIE ŘEŠENÍ NOVOSTAVBY DEPOZITÁŘE ČESKÝ TĚŠÍN VČETNĚ REKONSTRUKCE PROSTRANSTVÍ STŘEDNÍ ŠKOLY ISSOP, ULICE FRÝDECKÁ**

Dokumentace bude zpracována dle Vyhlášky č. 62/2013 Sb., kterou se mění vyhláška č. 499/2006 Sb. o dokumentaci staveb

Bude navržena objemová studie nového objektu DEPOZITÁŘE ČESKÝ TĚŠÍN. Bude navržena jednoduchá stavba s halovými prostory pro umístění exponátů. Depozitář bude umístěn na pozemku v majetku MSK parc.č. 1778/1, kú Český Těšín.



Objekt DEPOZITÁŘE bude navržen JEKO CENTRÁLNÍ DEPOZITÁ PRO ČESKOTĚŠÍNSKOU OBLAST v požadované ploše **4 100m<sup>2</sup>** pro jednotné uložení všech stávajících detašovaných depozitářů částí pro TEXTIL, PÍSEMNOSTI, DOKUMENTY, OBRAZY, MINCE, ZBRANĚ... Součástí depozitáře budou navrženy KONZERVÁTORSKÉ DÍLNY, SANÁČNÍ MÍSTNOSTI, KARANTÉNA apod.

REKONSTRUKCE VNITROBLOKU ŠKOLY bude úprava stávajících prostranství s návrhem nového multifunkčního hřiště.

SOUČÁSTÍ STUDIE bude navržení SPOLEČNÉHO PARKOVÁNÍ na pozemku MSK.

#### **Dokumentace bude obsahovat**

- A Průvodní zpráva
- C 001 Situační výkres – příjezd k objektu
- C 002 Koordinační výkres – zakres inženýrských sítí
- C 003 Situační výkres sportovních aktivit ve vnitrobloku
- C 004 Situační výkres zeleně

tel. : XXXXX  
fax. : XXXXX

e-mail :  
XXXXX  
www : duplexarchitekti.cz

IČ : CZ 62 30 54 33

D Výkresová dokumentace  
D101 – Nový objekt depozitáře- půdorys 1.NP  
D102 – Nový objekt depozitáře- půdorys 2NP  
D103 – Nový objekt depozitáře- půdorys 3NP  
D104 – Nový objekt depozitáře- půdorys 4NP  
D105 – Nový objekt depozitáře – řez objektem  
D106 – Nový objekt depozitáře - pohledy  
D107 – Nový objekt depozitáře - pohledy  
D108 – Nový objekt depozitáře - pohledy  
D109 – Nový objekt depozitáře - pohledy  
D110 – Nový objekt depozitáře - vizualizace

E1- TABULKA JEDNOTLIVÝCH ŘEŠENÝCH MÍSTNOSTÍ, PLOCHY  
E2- ODHAD NÁKLADŮ, PROPOČET STAVBY

**CENOVÁ NABÍDKA - Cena projekčních prací**

Výše honoráře je stanovena dle výkonového a honorářového řádu ČKA (VÝKONOVÝ A HONORÁŘOVÝ ŘÁD (§23, §25 zákona 360/1992 Sb.) a odborným odhadem z projektovaných nákladů stavby.

**VYPRACOVÁNÍ DOKUMENTACE NÁVRHU STAVBY – ARCHITEKTONICKÉ**

**STUDIE ..... 98 000,- bez DPH**

V návrhu ceny je uplatněna sleva 25% z honorářového řádu ČKA.

**TERMÍNY PLNĚNÍ**

**VYPRACOVÁNÍ DOKUMENTACE NÁVRHU STAVBY – ARCHITEKTONICKÉ**

**STUDIE .....40 DNÍ PO VYSTAVENÍ OBJEDNÁVKY**

Dokumentace bude předána objednateli v tištěné podobě **ve čtyřech vyhotoveních** a v digitální podobě.

S pozdravem

Ing.arch.Dušan Rosypal  
Autorizovaný architekt ČKA 00752  
**DUPLEX s.r.o., architektonický ateliér**  
**28.října 875/ 275, Ostrava- Mariánské Hory, 709 00**  
**IČ : 6230 5433, DIČ : CZ 6230 5433**  
**e-mail : XXXXX**  
**Tel : XXXXX**