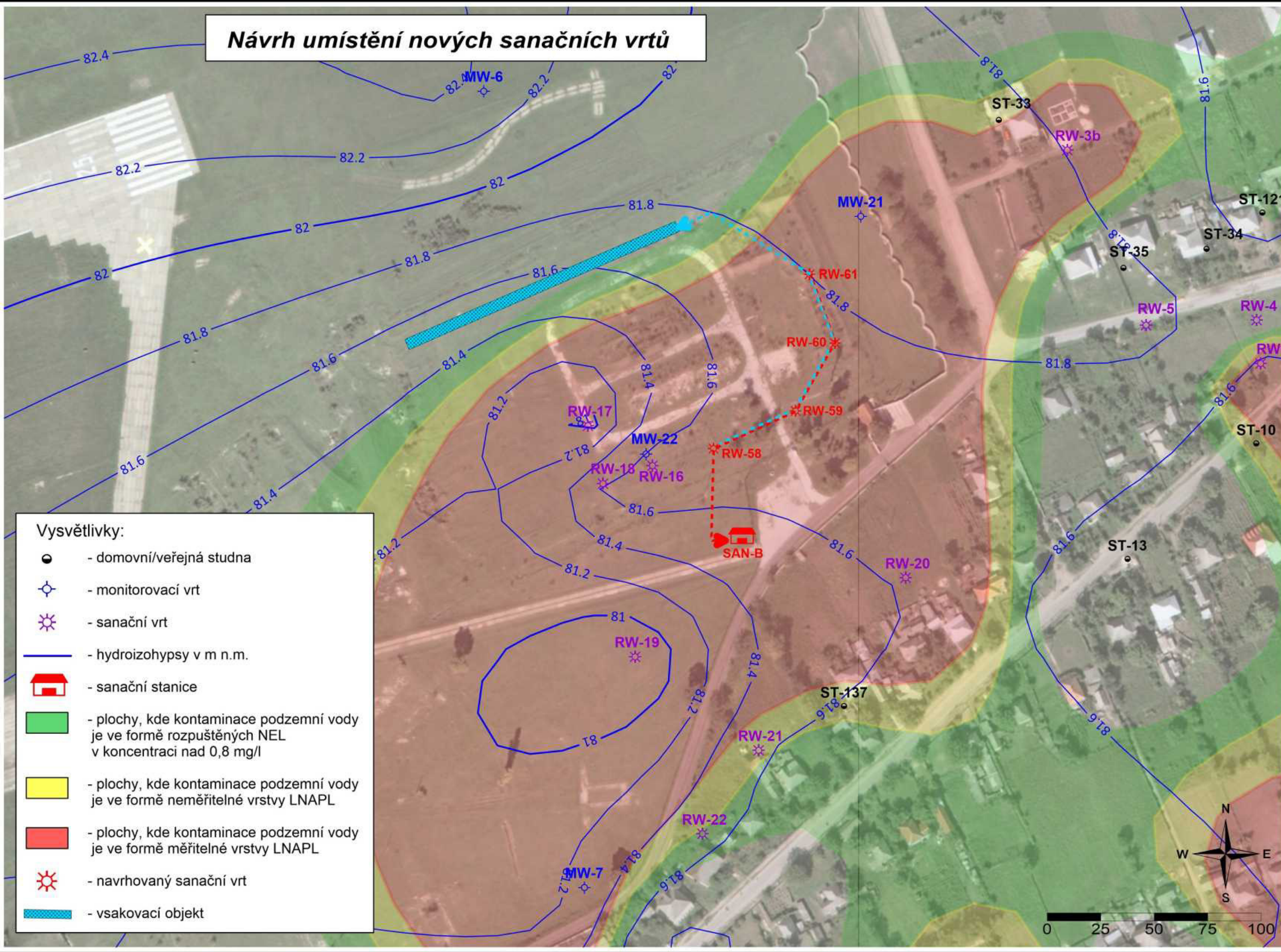


Návrh umístění nových sanačních vrtů



- Vysvětlivky:**
- - domovní/veřejná studna
 - ⊕ - monitorovací vrt
 - ☀ - sanační vrt
 - - hydroizohypsy v m n.m.
 - 🏠 - sanační stanice
 - 🟢 - plochy, kde kontaminace podzemní vody je ve formě rozpuštěných NEL v koncentraci nad 0,8 mg/l
 - 🟡 - plochy, kde kontaminace podzemní vody je ve formě neměřitelné vrstvy LNAPL
 - 🔴 - plochy, kde kontaminace podzemní vody je ve formě měřitelné vrstvy LNAPL
 - ☀ - navrhovaný sanační vrt
 - 🔵 - vsakovací objekt

