

KUPNÍ SMLOUVA

číslo kupujícího: 850/61664651/2019
číslo prodávajícího:

„Nákup zemědělských strojů pro potřeby výuky studentů na VOŠ a SZeŠ Benešov – Část C“

Smluvní strany

Kupující

Vyšší odborná škola a Střední zemědělská škola, Benešov, Mendelova 131


Se sídlem: Mendelova 131, 256 01 Benešov

Zastoupený: PaedDr. Bc. Ivana Dobešová, ředitelka p.o.

IČ: 61664651

DIČ: CZ61664651

bankovní spojení: Komerční banka, a.s.

číslo účtu: 

dále jen „kupující“

a

Prodávající


AGROTEC, a.s.

se sídlem Brněnská 74, 693 01 Hustopeče

zapsaný v obchodním rejstříku vedeném Krajským soudem v Brně v oddíle B, vložka 138

Jednající pan Zdeněk Homola – Vedoucí prodeje a servisů

IČ: 00544957 DIČ: CZ00544957

Bankovní spojení: Komerční banka číslo účtu: 

dále jen „prodávající“

uzavírají podle příslušných ustanovení občanského zákoníku
tuto kupní smlouvu:

Článek I. Předmět smlouvy

Prodávající touto smlouvou prodává níže specifikované stroje (dále jen předmět prodeje či zboží) a kupující jej kupuje a zavazuje se jej odebrat a zaplatit smluvenou kupní cenu.

1.1. Předmětem prodeje jsou následující použité stroje:

- 1) žací stroj GMD 700 GII FF
- 2) obrabeč a shrnovač píče GF5202
- 3) kombinátor nesený AK M130
- 4) rotační kypřič AKR 120
- 5) valník ZDT NS 3
- 6) návěs ZDT NS 2
- 7) rozmetadlo chlívské mrvy STRAUTMANN BE 4
- 8) cisterna PICHON TCI 3050
- 9) mulčovač KUHN VK135
- 10) kompaktor OPALL-Agri SATURN 3m
- 11) secí stroj AMAZONE D9

Podrobný popis jednotlivého předmětu prodeje včetně popisu vad je přílohou č. 1 této smlouvy.

1.2. Spolu s předmětem prodeje bude předána příslušející dokumentace:

- Servisní knížka, technický průkaz, návod k obsluze

Článek II. Cena zboží

2.1. Prodávající dodá předmět prodeje uvedený v Článku 1 této smlouvy kupujícímu na základě nabídkové ceny prodávajícího dohodou smluvních stran v souladu se zákonem č. 526/1990 Sb., o cenách, ve znění pozdějších předpisů, v celkové výši 140 100- Kč bez DPH, a to jako cena nejvýše přípustná. Smluvní ceny za jednotlivé předměty prodeje jsou přílohou č.2 této smlouvy.

Výše DPH se stanoví v souladu s platnou právní úpravou k datu zdanitelného plnění. Tato cena odpovídá stavu předmětu prodeje a již jsou v ní zahrnuty slevy za všechny případné vady, opotřebení atd.

2.2. Kupní cena bude uhrazena bezhotovostním převodem na bankovní účet prodávajícího uvedený v hlavičce této smlouvy ve lhůtě splatnosti 30 dnů od předání předmětu prodeje. Prodávající vystaví na kupní cenu daňový doklad – fakturu s vyznačením sjednané splatnosti a dnem zdanitelného plnění dnem předání předmětu prodeje.

2.3. Strany smlouvy se dále dohodly, že předmět prodeje zůstává až do úplného uhrazení kupní ceny vlastnictvím prodávajícího a kupující není oprávněn převést vlastnické právo předmětu prodeje na třetí osobu ani jej jakkoliv zatížit právem třetí osoby. V případě nedodržení tohoto ustanovení kupující, nebo některým z jeho zaměstnanců, uhradí kupující prodávajícímu veškerou z tohoto vzniklou škodu včetně případných nákladů na její vyčíslení. V případě, že se smluvní strany na výši škody nedohodnou, určí prodávající soudního znalce a vybraný soudní znalec určí výši způsobené škody znaleckým posudkem.



2.4. Strany sjednaly pro případ prodlení s úhradou kupní ceny či její části úrok z prodlení ve výši 0,05 % z dlužné částky denně.

Článek III.

Práva a povinnosti stran smlouvy

3.1. Prodávající se zavazuje dodat předmět prodeje kupujícímu do 13.12.2019.

Prodávající a kupující jsou srozuměni s tím, že termín dodání je průběžný a může být s ohledem na okolnosti změněn. Tato změna termínu dodání musí být bez zbytečného odkladu kupujícímu oznámena, v případě neoznámení se prodávající dostává do prodlení.

3.2. Předmět prodeje bude předán na odloučeném pracovišti kupujícího v Pomněnicích u Benešova. Místo a dobu předání je povinen prodávající kupujícímu včas oznámit.

3.3. Kupující je povinen na písemnou výzvu prodávajícího předmět prodeje převzít. Jestliže kupující předmět prodeje neodebere ani na opětovnou výzvu prodávajícího, dostává se do prodlení a přechází na něj nebezpečí vzniku škody na věci. Bude-li kupující v prodlení s převzetím předmětu prodeje po dobu delší než 5 dní, je prodávající oprávněn od této smlouvy jednostranně odstoupit.

3.4. Prodávající je povinen při předání zboží kupujícího kvalifikovaně poučit o způsobu užívání předmětu prodeje tak, jak uvádí výrobce.

Článek IV.

Sankce

4.1. Prodávající je oprávněn v případě neuhrazení kupní ceny do 10 dnů ode dne dohodnutého výše od této smlouvy písemně jednostranně odstoupit, neboť toto lze považovat za podstatné porušení smluvní povinnosti ze strany kupujícího.

4.2. V případě porušení povinností kupujícím, pro které je prodávající oprávněn od této smlouvy odstoupit, uhradí kupující prodávajícímu smluvní pokutu ve výši 10 % kupní ceny v Kč. Prodávající vystaví kupujícímu na smluvní pokutu daňový doklad.

Smluvní pokutu uhradí kupující na výzvu prodávajícího. Prodávající je oprávněn provést zápočet kauce se smluvní pokutou, pokud byla sjednána. Smluvní pokuta nekryje náhradu škody a lze ji vymáhat samostatně i současně.



Článek V. Záruční podmínky

5.1. Strany smluvily, že předmětem prodeje je již použité zboží, a tomu odpovídá i smluvená kupní cena. Kupující kupuje a přebírá předmět prodeje „jak stojí a leží,“ resp. v režimu tomu odpovídajícímu. Kupující se tedy vzdává práv z vadného plnění, a to včetně jakýchkoliv vad skrytých či právních, současně se kupující vzdává práva na náhradu škody způsobené vadným plněním. Kupující potvrzuje, že se se stavem kupovaného předmětu prodeje zcela seznámil s vynaložením odborné péče při podrobné osobní prohlídce a zkušební jízdě a všechny případné vady plnění zohlednil při vyjednávání kupní ceny a jakékoliv případné vady tak jdou k tíži kupujícího. Pokud není jinde ve smlouvě uvedeno jinak, garantuje prodávající pouze, že předmět prodeje je k okamžiku předání funkční co do své primární funkce (způsobilý účelu) dle typu předmětu prodeje.

Článek VI. Společná a závěrečná ustanovení

6.1. Smlouva nabývá platnosti a účinnosti dnem podpisu obou smluvních stran.

6.2. Tuto smlouvu lze měnit pouze na základě dohody, formou vzestupně číslovaných oboustranně podepsaných dodatků, pod sankcí neplatnosti. Tuto smlouvu není možné vypovědět s výjimkou možnosti odstoupení od smlouvy z důvodů v této smlouvě výslovně uvedených.

6.3. Tato smlouva je sepsána ve dvou stejnopisech, z nichž každá ze stran obdrží po jednom. Každý stejnopis má platnost originálu.

6.4. Smluvní strany se dohodly, že právní úprava smlouvy obsažená v občanském zákoníku se na právní vztahy vyplývající z této smlouvy vztahuje pouze v případě, pokud tyto nejsou výslovně upraveny. Jestliže se ukáže určité ustanovení smlouvy neplatným nebo neúčinným, nečiní to neplatnou nebo neúčinnou celou smlouvu, ale pouze takové ustanovení. V takovém případě se smluvní strany zavazují neúčinné a neplatné ustanovení nahradit novým ustanovením, které je svým účelem a hospodářským významem co nejbližší ustanovení této smlouvy, jež má být nahrazeno.

6.5. V souladu se zněním § 2898 občanského zákoníku strany omezují právo na náhradu škody způsobené neúmyslně kupujícímu na maximálně deset procent z kupní ceny.



6.6. Účastníci kupní smlouvy prohlašují po jejím přečtení, že tuto smlouvu sepsali podle svojí vážné a svobodné vůle, souhlasí s ní nikoli v tísní nebo za nápadně nevýhodných podmínek a na důkaz toho opatřují smlouvu vlastnoručními podpisy osob oprávněných k podpisu této smlouvy.

Nedílnou součástí této smlouvy tvoří následující přílohy:

příloha č.1 – podrobný popis/specifikace jednotlivých předmětů plnění této smlouvy včetně popisu vad

příloha č.2 - smluvní ceny za jednotlivé předměty prodeje

V Benešově dne 28.11.2019



Kupující

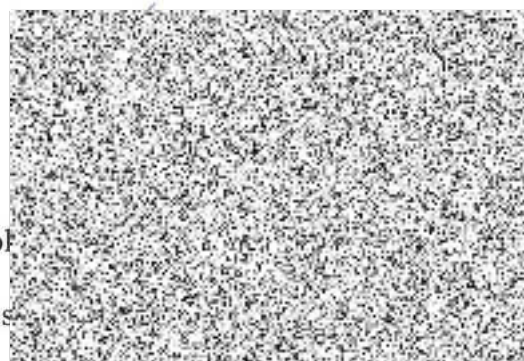


PaedDr. Bc. Ivana Dobešová, ředitelka p.o.

Vyšší odborná škola a Střední zemědělská škola, Benešov, Mendelova 131

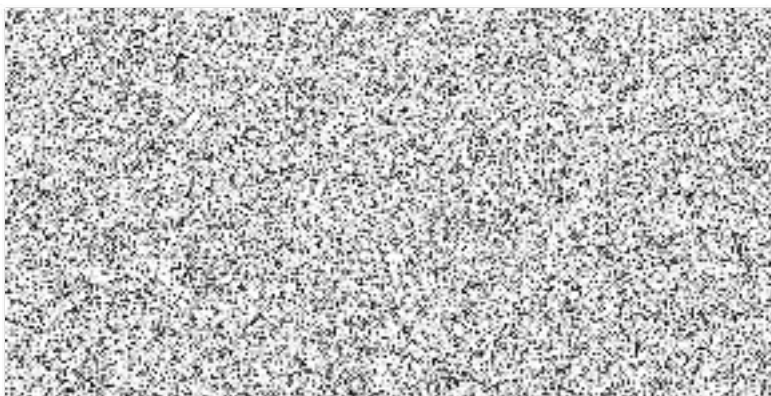
V Hustopečích dne 25.11.2019

Prodávající



Zdeněk Homol

AGROTEC a.s.



Příloha č.1 kupní smlouvy

Rotační žací stroj GMD 700 GII FF

Specifikace žacího stroje:
přítlak žací jednotky mechanický s pružinami
pracovní záběr 2,80 m
7 ks žacích disků
3 – bodový závěs kategorie 2
upínání nožů pomocí rychloupínání FAST-FIT
hmotnost stroje 567 kg

Obraceč a shrnovač píce GF5202

Specifikace stroje:
počet rotorů 4 ks
pracovní záběr 5,20 m
3 možnosti nastavení opěrných prvků
vybaven středovým nastavením polohy rámu
vybaven kryty kol
hmotnost stroje 567 kg

OSLAVAN Kombinátor - nesený AK M130

Specifikace kombinátoru:
celková šířka stroje 1 400 mm
celková délka stroje 950 mm
celková výška stroje 810 mm
hmotnost stroje 125 kg
pracovní záběr pro kypření 1 130 mm
hloubka kypření do 150 mm
rozteč řádků pro výsadbu brambor 550 mm
pracovní rychlost do 5 km/h-1
svahová dostupnost pro kypření do 8°
svahová dostupnost pro rýhování do 4°

OSLAVAN Rotační kypřič – nesený AKR 120

Specifikace kypřiče:
délka stroje 870 mm
šířka stroje 1 355 mm
pracovní záběr 1 150 mm
pracovní hloubka 150 mm
výška stroje 770 mm
svahová dostupnost 8°
otáčky vývodového hřídele 540 nebo 1 000 ot/min-1
hmotnost stroje 164 kg

ZDT Valník NS 3

Specifikace valníku:
návěs traktorový valníkový
jednoosý
nosnost 3 t
maximální rychlost 25 km/h



ZDT NS2

Specifikace návěsu:

návěs traktorový
jednoosý, třístranně sklápěný
nosnost 2 t
maximální rychlost 25 km/h

STRAUTMANN Rozmetadlo chlěvské mrvy BE 4

Specifikace rozmetadla:

celková hmotnost 5,8 t
2- a 4válcové rozmetací ústrojí
záběr rozmetacího ústrojí 1,2 m
hydraulická ochrana rozmetacího ústrojí ovládaná z traktoru
potřebný výkon od 20/28 kW/hp
sklopné postranice
horní ochranné lišty na postranicích
11 mm silní řetězy s mezním zatížením 11 tun na každý řetěz
automatické napínání řetězů
objem korby 8 m³
rozměry s pneumatikami 11,5/80-15,3 (10 PR)

KUHN mulčovač VK135

Specifikace mulčovače:

pracovní záběr 1,35 m
celková šířka 1,44 m
boční posuv 20 cm
zapojení do tříbodového závěsu na střed traktoru
počet kladívek 14
pohon s volnoběžkou
počet/typ klínového řemenu 3/SPBX
hmotnost 365 kg
příkon na vývodové hřídeli 24 kW/32 PS
maximální povolený výkon traktoru 37 kW/50 PS
zadní kryt pevný

PICHON Cisterna TCI 3050

Specifikace cisterny:

nádrž žárově pozinkovaná
objem 3050 l
závěs oko
levý boční vývod 150 mm
zadní hydraulicky ovládané šoupě 150 mm
kola 385/65R22,5
vývěva 6500 l/min
homokinetický kardan



OPALL-Agri kompaktor SATURN 3m

Specifikace kompaktoru:

nesený

pracovní záběr 3 m

hloubka kypření 2 – 12 cm

počet radliček 12+4

rozteč radliček 250 cm

šířka pracovní sekce 1,5 m

počet pracovních sekcí 2

pracovní rychlost 7-12 kmh-1

typ pneu/kola 10,0/75-15,3

hmotnost 2 495 kg

doporučený výkon tahače 54 – 66 W

pružné uložení pracovních orgánů

AMAZONE Secí stroj D9

Specifikace secího stroje:

nesený

pracovní šířka 3 m

botky RoTeC

hydraulické řazení kolejových řádků

osvětlení



Příloha č.2 kupní smlouvy

Zemědělské stroje	počet požadovaných kusů	cena za 1 kus bez DPH	DPH (sazba 21%)	cena s DPH
žací stroj GMD 700 GII FF	1	11 809	2 479,89	1 4288,89
obraceč a shrnovač píče GF5202	1	11 010	2 312,1	13 322,1
Kombinátor nesený AK M130	1	1 785	374,85	2 159,85
Kypřič nesený AKR 120	1	3 145	660,45	3 805,45
Valník ZDT NS 3	1	8 758	1 839,18	10 597,18
Návěs ZDT NS 2	1	8 326	1 748,46	10 074,46
rozmetadlo chlěvské mrvy STRAUTMANN BE 4	1	19 981	4 196,01	24 177,01
Cisterna PICHON TCI 3050	1	20 000	4200	24 200
Mulčovač KUHN VK135	1	6 516	1 368,36	7 884,36
Kompaktor OPALL-Agri SATURN 3m	1	28 757	6 038,97	34 795,97
secí stroj AMAZONE D9	1	20 013	4 202,73	24 215,73
CELKOVÁ NABÍDKOVÁ CENA	XXXXXXXX	140 100	29 421	169 521

