



**Dodatek č. 1**  
**K Rámcové Smlouvě o poskytování komunálních služeb**  
**(správa a údržba zeleně)**  
**pro lokalitu: Předlice část č. 5 veřejné zakázky**  
**uzavřené dne 9. 5. 2013**

Dnešního dne uzavřely následující smluvní strany:

**DORA Services s. r. o.**  
Záluží 182, 436 01 Litvínov

IČ: 25461745 DIČ: CZ25461745  
Bankovní spojení: [REDACTED]  
Zastoupen: jednatelem Josefem Pražákem  
(dále jen "Poskytovatel")

a

**Statutární město Ústí nad Labem**  
**Městský obvod Ústí nad Labem - město**  
Velká Hradební 8A, 401 18 Ústí nad Labem

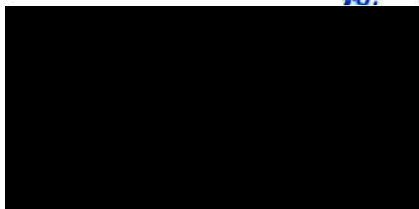
IČ: 00081531 DIČ: CZ00081531  
Bankovní spojení: [REDACTED]  
Zastoupen: starostou Městského obvodu Ústí nad Labem - město  
Mgr. Janem Tvrdíkem  
(dále jen "Objednatel")

1. Smluvní strany uzavřely Smlouvu dne: 9. 5. 2013 (dále jen „Smlouva“). Smluvní strany se dohodly na následujících úpravách této Smlouvy:
  - a) V Příloze č. 1 se mění celková výměra ploch zeleně lokality
  - b) V Příloze č. 2 se mění soupis udržovaných pozemků, tabulka
  - c) Příloha č. 2 se doplňuje o mapy přidanych i odebraných pozemků
2. Tento dodatek č.1 ke Smlouvě je vyhotoven ve čtyřech stejnopisech, z nichž po dvou obdrží Poskytovatel a po dvou obdrží Objednatel
3. Všechna ostatní ujednání Smlouvy zůstávají v platnosti a účinnosti.
4. Tento dodatek nabývá platnosti a účinnosti dnem připojení podpisu obou smluvních stran.

Přílohy:

- Příloha č. 1 Specifikace podmínek dílčího plnění
- Příloha č. 2 soupis pozemků + mapy změn

V Ústí nad Labem dne: 1 1. BŘE 2014



Mgr. Jan Tvrdík  
starosta MĚ Ústí nad Labem – město

**DORA Services s.r.o.**  
Záluží 182, 436 01 Litvínov  
IČ: 254 61 745, DIČ: CZ25461745



Josef Pražák  
jednatel společnosti

## Příloha č. 1 Správa a údržba zeleně – specifikace podmínek plnění

### 1. SPECIFIKACE PODMÍNEK DÍLČÍHO PLNĚNÍ

Předmětem tohoto Dílčího plnění je provádění správy a údržby zeleně na území statutárního města Ústí nad Labem, Městského obvodu Ústí nad Labem - město, spočívající zejména v provádění seče travnatých ploch, údržbě zeleně, péči o nově vysazené stromy, výsadbě zeleně (výsadba stromů, výsadba keřů, zatravnování ploch a související činnosti) a zajišťování čistoty (zejména likvidace nepovolených skládek), jakož i provádění souvisejících činností dle aktuálních potřeb zadavatele v lokalitě: **Předlice**

Celková výměra ploch zeleně této lokality je **92 959 m<sup>2</sup>**

Tato plnění bude prováděno zejména v souladu s platnými právními předpisy, kterými ke dni podpisu Smlouvy jsou:

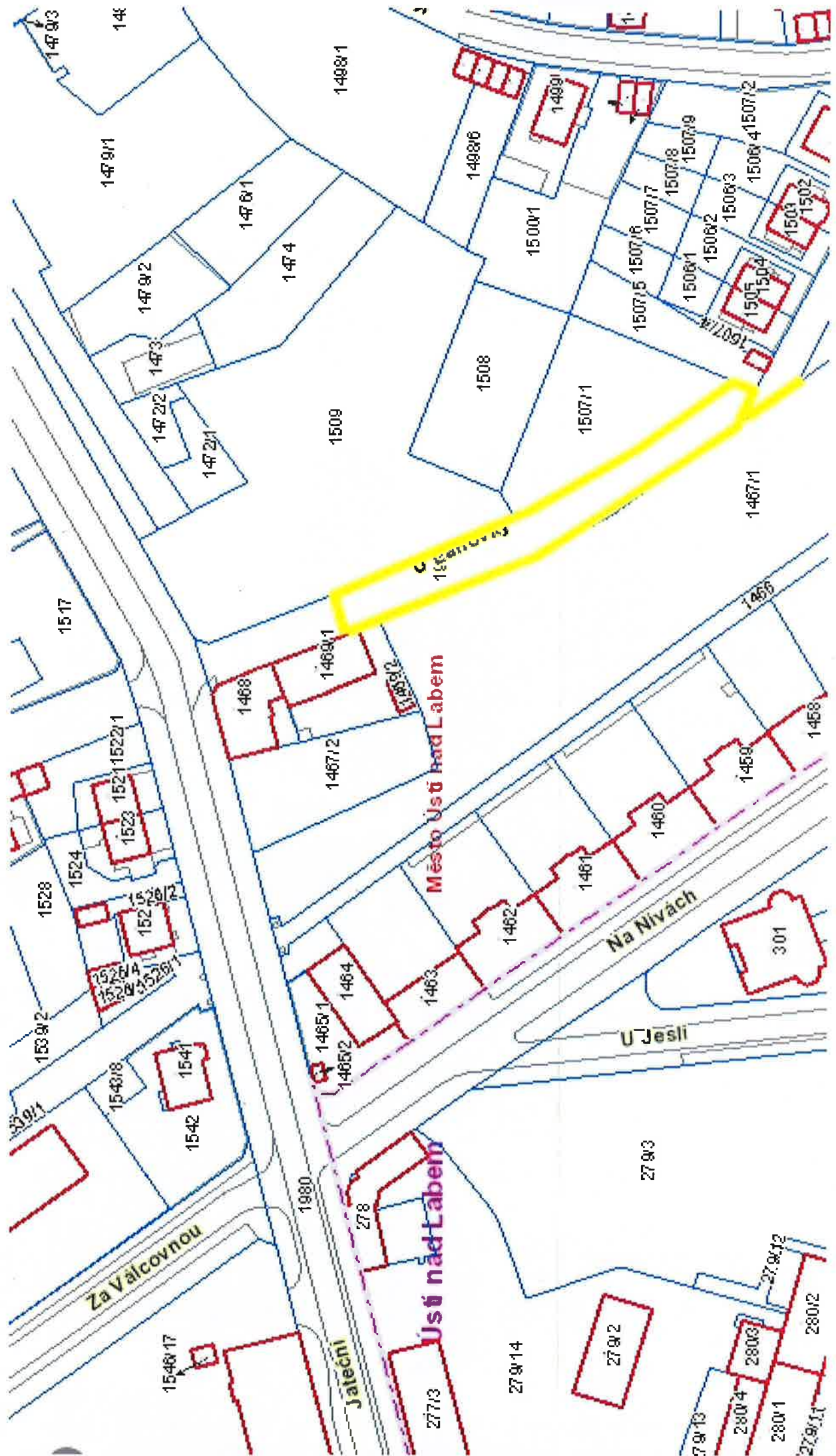
- zákonem č. 114/1992 Sb., o ochraně přírody a krajiny, ve znění pozdějších předpisů;
- vyhláškou č. 395/1992 Sb., kterou se provádějí některá ustanovení zákona České národní rady č. 114/1992 Sb.; o ochraně přírody a krajiny, ve znění pozdějších předpisů;
- zákonem č. 326/2004 Sb., o rostlinolékařské péči a o změně některých souvisejících zákonů, ve znění pozdějších předpisů;
- zákonem č. 185/2001 Sb., o odpadech, ve znění pozdějších předpisů.

Poskytovatel bude plnění poskytovat rovněž v souladu s českými státními normami (ČSN), které se týkají předmětu tohoto Dílčího plnění.

lokality	č.poz.	kastr	výměra m2	plná výměra	dotat. info
<b>Předlice</b>					
Předlice	1449/1	Klíše	1 320	1 840	Kekulova - garáže
Předlice	1514/1	Klíše	410	2 750	Černá Cesta
Předlice	1514/4	Klíše	870	5 332	Za Válcovnou
Předlice	1514/5	Klíše	9 476	9 476	Za Válcovnou
Předlice	1514/8	Klíše	946	1 590	Černá Cesta
Předlice	1514/9	Klíše	1 110	1 110	Černá Cesta
Předlice	1514/10	Klíše	300	411	Černá Cesta
Předlice	1514/50	Klíše	120	286	Konečná (Za Válcovnou)
Předlice	1540	Klíše	60	432	Černá Cesta
Předlice	1570/1	Klíše	1 656	1 656	Konečná (Za Válcovnou)
Předlice	1580/2	Klíše	45	79	Konečná
Předlice	1581/1	Klíše	75	166	Konečná
Předlice	1603/1	Klíše	271	271	Za Válcovnou
Předlice	1869/24	Klíše	2 280	5 176	Za Válcovnou
Předlice	1980	Klíše	108	17 172	lateční
<b>Předlice</b>	<b>1982</b>	<b>Klíše</b>	<b>848</b>	<b>1 134</b>	<b>U Lanovky (přidáno k 07/2013)</b>
Předlice	1983/1	Klíše	1 165	1 165	Kekulova
Předlice	1983/15	Klíše	1 131	1 131	Kekulova - dětské hřiště
Předlice	1985	Klíše	570	2 723	Za Válcovnou
Předlice	1986	Klíše	340	889	Černá Cesta
Předlice	1987/1	Klíše	715	2 010	Černá Cesta
Předlice	6	Předlice	972	972	Hrbovická
Předlice	7	Předlice	1 965	3 898	Za Válcovnou - za kostelem
Předlice	18	Předlice	3 342	3 342	Školní náměstí - park
Předlice	74	Předlice	87	948	Boženy Němcové
Předlice	82	Předlice	250	250	Boženy Němcové
Předlice	110/1	Předlice	1 430	1 430	Prostřední
Předlice	116/1	Předlice	674	674	Boženy Němcové
Předlice	120	Předlice	1 791	1 791	Marxova
Předlice	121/1	Předlice	249	249	Marxova
Předlice	121/2	Předlice	385	641	Marxova
Předlice	123/1	Předlice	1 150	5 827	Marxova
Předlice	140/1	Předlice	1 724	1 724	Prostřední
Předlice	141	Předlice	832	7 385	Prostřední
Předlice	148	Předlice	248	248	Prostřední
Předlice	312	Předlice	110	153	Majakovského x Hrbovická
Předlice	318	Předlice	604	13 122	Chabařovická
Předlice	369	Předlice	1 100	6 224	U Vlečky - pásy
Předlice	374/1	Předlice	1 700	3 824	Hrbovická x U Vlečky
Předlice	407/1	Předlice	1 512	7 124	lateční
Předlice	407/3	Předlice	190	190	lateční
<b>Předlice</b>	<b>407/5</b>	<b>Předlice</b>	<b>1 903</b>	<b>7 093</b>	<b>lateční</b>

Předlice	429/3	Předlice	7 160	14 047	Za Válcovnou
Předlice	429/6	Předlice	67	67	Za Válcovnou
Předlice	429/7	Předlice	370	370	Za Válcovnou
Předlice	462/6	Předlice	52	52	Za Válcovnou
Předlice	473	Předlice	164	694	Skroupova (přidáno k 06/2013)
Předlice	563	Předlice	305	2 437	Hřaskova
Předlice	728	Předlice	252	4 563	Skroupova (přidáno k 06/2013)
Předlice	794	Předlice	280	515	K Vavříneku - hřiště
Předlice	795	Předlice	292	496	K Vavříneku - hřiště
Předlice	796	Předlice	470	534	K Vavříneku - hřiště
Předlice	797	Předlice	450	503	K Vavříneku - hřiště
Předlice	798	Předlice	400	428	K Vavříneku - hřiště
Předlice	799	Předlice	465	465	K Vavříneku - hřiště
Předlice	800/1	Předlice	90	180	K Vavříneku - hřiště
Předlice	805/1	Předlice	139	139	K Vavříneku - hřiště
Předlice	806/2	Předlice	60	2 772	K Vavříneku - hřiště
Předlice	809/14	Předlice	164	164	K Vavříneku - hřiště
Předlice	819/4	Předlice	659	1 266	Chabařovická
Předlice	819/8	Předlice	1 195	1 195	Chabařovická
Předlice	825/3	Předlice	304	304	Chabařovická
Předlice	825/4	Předlice	470	1 320	Chabařovická
Předlice	825/6	Předlice	244	244	Chabařovická
Předlice	827	Předlice	130	285	Chabařovická
Předlice	828	Předlice	26	564	Chabařovická - za potokem
Předlice	842/2	Předlice	2 974	2 974	Na Vantrokách
Předlice	853	Předlice	711	1 862	Chabařovická
Předlice	889	Předlice	656	4 045	Na Vantrokách
Předlice	891	Předlice	688	688	K Vavříneku
Předlice	897	Předlice	1 334	1 334	K Vavříneku
Předlice	900/2	Předlice	90	230	Jateční
Předlice	901/32	Předlice	124	13 810	Za Válcovnou
Předlice	901/44	Předlice	1 892	2 150	Za Válcovnou
Předlice	922/5	Předlice	67	67	Chabařovická
Předlice	924/2	Předlice	358	6 050	Chabařovická
Předlice	933/1	Předlice	1 158	1 158	Chabařovická
Předlice	935/1	Předlice	2 009	5 417	Chabařovická
Předlice	1000	Předlice	450	932	Chabařovická (přidáno k 05/2013)
Předlice	1022	Předlice	748	748	Majakovského
Předlice	1025/1	Předlice	2 699	6 184	Majakovského
Předlice	212	Ústí nad Labem	230	1 446	U Vlečky
Předlice	230/2	Ústí nad Labem	248	2 349	Průmyslová
Předlice	237/3	Ústí nad Labem	95	95	Na Luhách
Předlice	300/1	Ústí nad Labem	2 105	3 665	Průmyslová
Předlice	302	Ústí nad Labem	1 000	1 117	Na Nivách x U Jesli

Předlice	318	Ústí nad Labem	180	1 417	Ulce Práce
Předlice	353	Ústí nad Labem	1 215	5 399	Na Nivách, Průmyslová
Předlice	389/1	Ústí nad Labem	1 910	1 910	Tovární
Předlice	443/1	Ústí nad Labem	50	313	Majakovského
Předlice	4192	Ústí nad Labem	110	4 102	Majakovského
Předlice	4193	Ústí nad Labem	2 890	9 865	Textilní
Předlice	4196	Ústí nad Labem	90	915	U Jeslí
Předlice	4197	Ústí nad Labem	830	3 750	U Jeslí
Předlice	4198	Ústí nad Labem	1 086	7 364	Průmyslová
Předlice	4199/1	Ústí nad Labem	908	5 948	SKářská
Předlice	4199/2	Ústí nad Labem	40	536	SKářská
Předlice	4200	Ústí nad Labem	2 398	8 866	Na Nivách
Předlice	4201/1	Ústí nad Labem	454	4 368	Kekulova - spodní část
Předlice	4203/1	Ústí nad Labem	920	15 189	Okružní
			<b>92 959</b>		





Ústí nad Labem

sečení 416 m2

Předlice  
745002

Městní úřad Ústí nad Labem

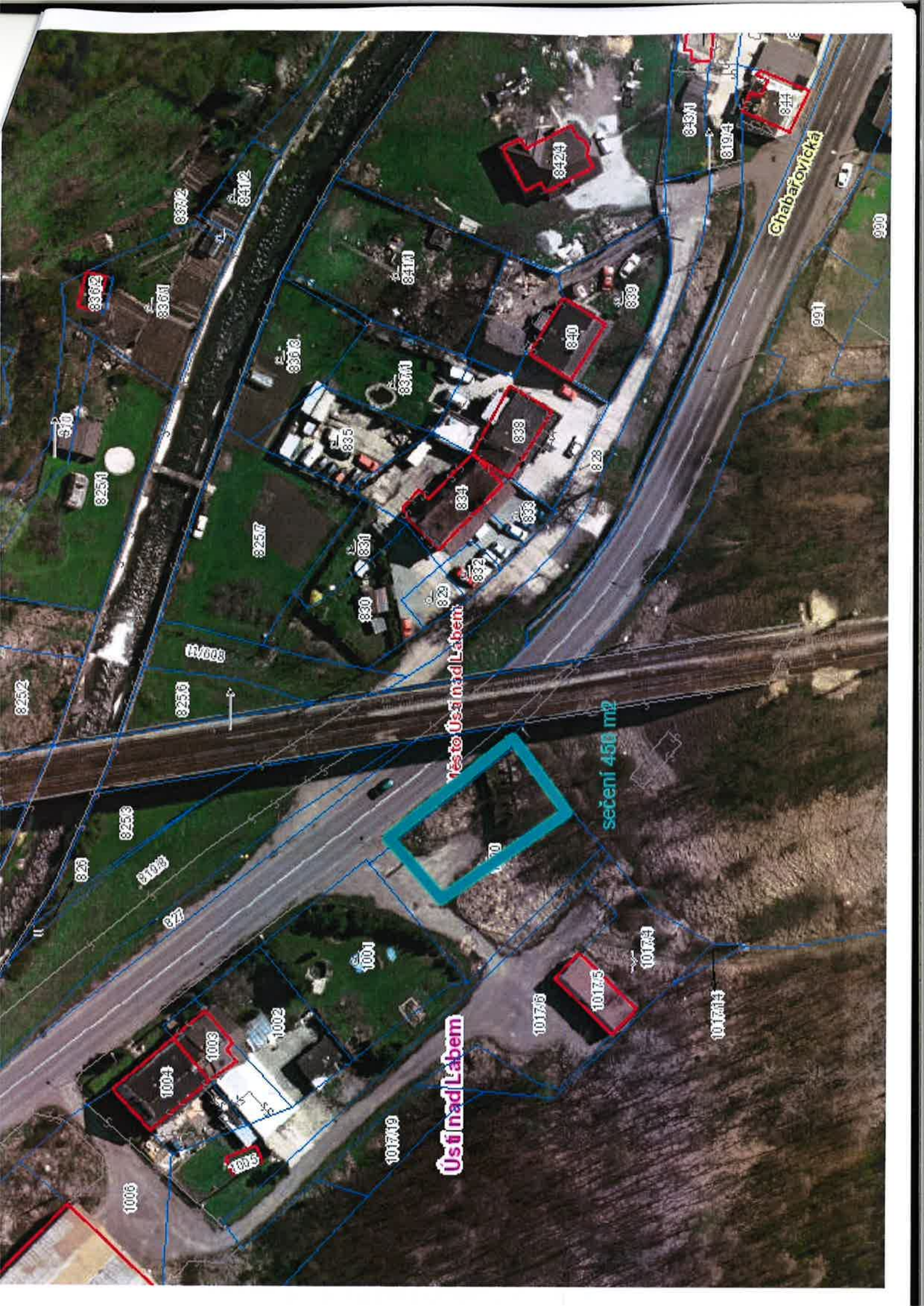
Palackého

Jiraskova

omenského

šk





Chabařovická

Ústí nad Labem

Ústí nad Labem

sečení 450 m<sup>2</sup>

