

## Technická specifikace dodávaného zboží

### 1 Sensor pro automatické počítání cestujících SC8133

Sensor SC8133 společnosti VIVOTEK Inc. obsahuje stereo kameru s dvěma objektivy, která díky technologii 3D prostorového měření provádí automatické počítání cestujících s přesností 98 %. Sensor může být použit i pro účely monitorování situace v oblasti dveří. Sensor je schopen počítat cestující i za špatného osvětlení díky vestavěnému vlastnímu LED osvětlení, které poskytuje sensoru potřebné osvětlení nástupního prostoru. Sensor SC8133 je navržen speciálně pro použití v dopravě, s minimální instalační výškou 1,9 m. Sensor SC8133 poskytuje rozhraní (komunikační a datové), které je plně kompatibilní s palubním počítačem vozidla tramvaje 15T a aplikaci ABIRUN APC pro analýzu naměřených dat. Umožňuje příjem informací z palubního počítače vozidla tramvaje 15T a záznam těchto informací do svého datového výstupu. Dále sensor SC8133 poskytuje nástroje pro rychlou konfiguraci dat.



Obr. 1 – Sensor SC8133

#### 1.1 Klíčové vlastnosti

##### Vysoká přesnost

- Stereo kamera s dvěma objektivy
- Technologie 3D prostorového měření
- 98 % přesnost počítání cestujících
- Obousměrné počítání přes sčítací linie, které jsou konfigurovatelné
- Detekce falešných nástupů a výstupů (osoba nepřejde přes nakonfigurovanou zónu)
- Digitální vstup pro detekci dveřního kontaktu
- Přesné počítání i za zhoršených světelných podmínek (vlastní přísvit, sčítání od 0 lux)

##### Jednoduchá instalace

- Zjednodušená kalibrace, široký rozsah nastavení
- Variantní napájení přes PoE nebo přes konektor X1
- Různé montážní sety pro rovnou i nakloněnou instalační plochu
- Možnost dávkové konfigurace z jednoho místa

##### Víceúčelové zařízení

- Funkce počítání cestujících a kamery v jednom zařízení
- Monitorování situace v oblasti dveří
- Kamerový záznam pro ověřování přesnosti sensoru
- Datové úložiště přímo v sensoru SC8133

### Otevřené komunikační rozhraní

- Poskytování naměřených údajů za zvolené časové období
- Snadná integrace na palubní počítač vozidla (tramvaje 15T)
- Příjem informací z palubního počítače vozidla (tramvaje 15T)
- Naměřená data o počtu cestujících jsou kompatibilní se software ABIRUN APC

## 1.2 Technická specifikace

### Základní údaje:

- Model: SC8133
- Výrobce: Vivotek Inc.

### Systémové informace:

- CPU: multimédia SoC
- Úložiště: 256 MB
- RAM: 512 MB

### Vlastnosti kamery:

- Obrazový sensor: 1/3“ CMOS
- Maximální snímková frekvence: 30 fps s rozlišením 1280x480
- Integrované úložiště v sensoru: MicroSD, SDHC, SDXC

### Video vlastnosti:

- Komprese: H264 & MJPEG
- Obrazový proud: až 3 současně poskytované obrazové proudy
- Výstupní formát: JSON, XML, CSV

### Komunikační síť:

- Klienti: současně připojených až 10 klientů
- Protokoly: IPv4, IPv6, HTTP, HTTPS, FTP, NTP, UDP, SSL, IGMP, DHCP, DNS, TLS, ARP, IBIS
- Rozhraní: 10 Base-T/100 Base-T TX Exthernet (M12, Female, 4pin, D-coded)
- ONVIF: podporuje

### Obecné parametry:

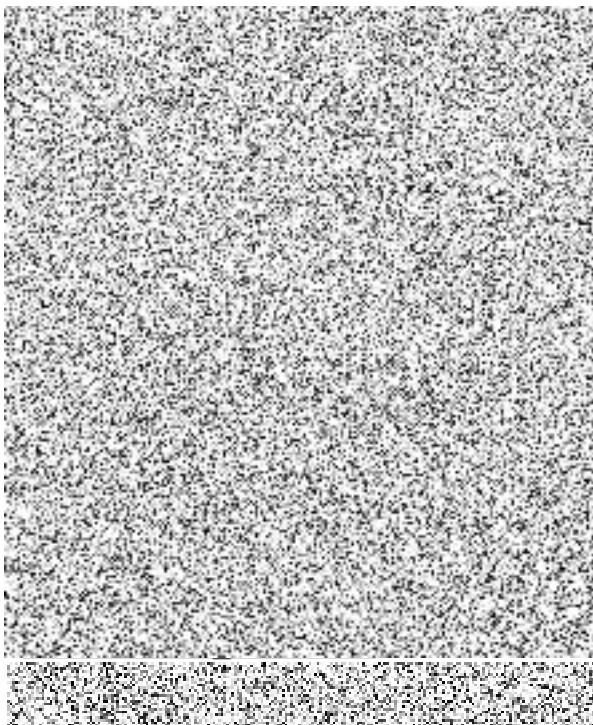
- Konektory:
  - Konektor M12: 4 pin D-coded / PoE, DC pro napájení,
  - Konektor X1: 1x digitální vstup, 1x digitální výstup, RS 485, slot na paměťovou kartu
- LED indikace: napájení a status sensoru
- Přísvit: bílý barva
- IR LED: ano
- Napájení: IEEE 802.3af PoE / 9 až 48 V DC
- Rozměry (hloubka, šířka, výška): 160 mm x 79 mm x 30 mm
- Hmotnost: 605 g

- Pouzdro: kovové, IP 66, IK10
- Bezpečnostní certifikace: CE, LVD, VCCI, C-Tick, UL, EN 50155, E-mark
- Provozní prostředí: -40 °C až +85 °C, vlhkost: 10 - 90 %
- Záruka: 24 měsíců
- Homologováno do drážního prostředí

Instalace:

- Instalační výška: 190 až 240 cm

### 1.3 Instalační informace



### 1.4 Náhradní díly

Tabulka níže obsahuje seznam náhradních dílů.

ID	Díl	Popis	Jednotka
1	900.289.300.503	Sensor SC8133	ks

Tab. 1 – Seznam náhradních dílů

## 2 Switch 24V

Switch TN-5308 série společnosti MOXA. Obsahuje 8 portů s osazených konektorem M12.

### 2.1 Technická specifikace

Základní údaje:

- Model: TN-5308 série
- Výrobce: MOXA Inc.

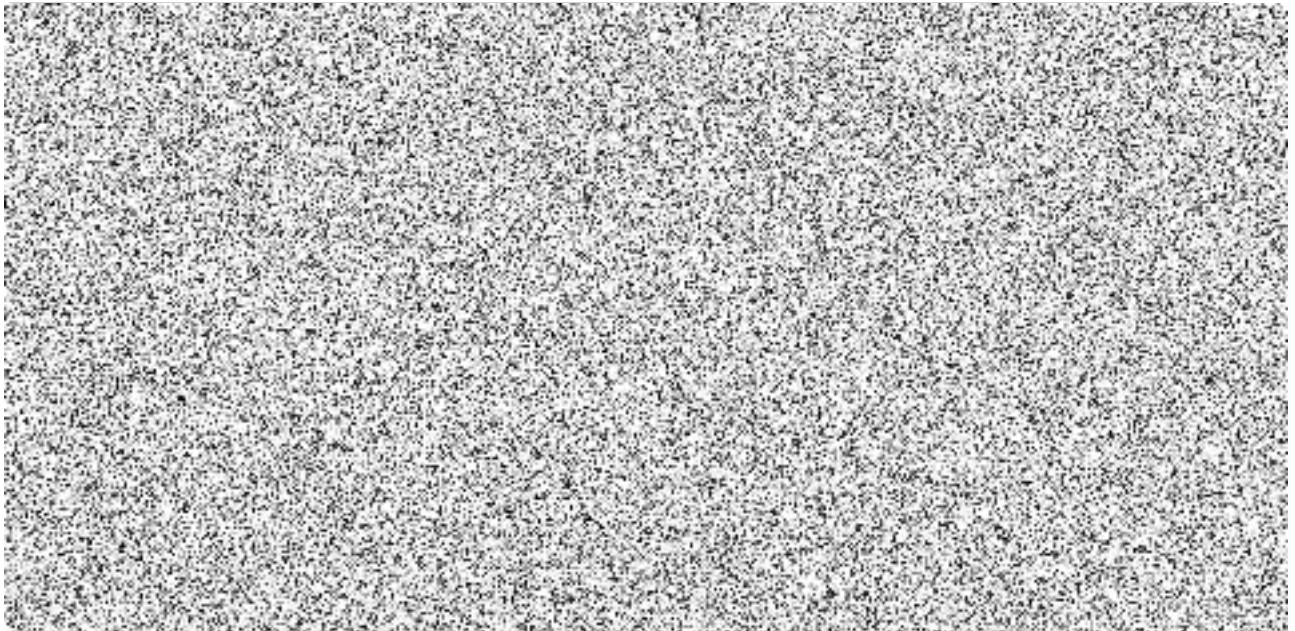
Standardy:

- IEEE 802.3 pro 10BaseT
- IEEE 802.3u pro 100BaseT(X)
- IEEE 802.3x pro řízení toku dat

Obecné parametry:

- Konektory M12, 10/100BaseT(X), M12 D-coded
- Napájení: 12 až 48 V DC
- Hmotnost: 685 g
- Pouzdro: kovové, IP40
- Provozní prostředí: -40 °C až +75 °C, vlhkost: 5–95 %
- Homologováno do drážního prostředí

## 2.2 Instalační informace



## 2.3 Náhradní díly

Tabulka níže obsahuje seznam náhradních dílů.

ID	Díl	Popis	Jednotka
1	900.289.300.901	Switch 24V	ks

Tab. 2 – Seznam náhradních dílů