

## DODATEK Č. 7 KE SMLouvĚ O NÁJMU NEBYTOVÝCH PROSTOR

(uzavřená dle ust. § 2302 a násl. zák. č. 89/2012 Sb., občanského zákoníku, v platném znění včetně následného dodatku č. 1,2,3,4,5,6)

ZE DNE 26.8.2013

### 1. Pinecreek Invest, a.s.

se sídlem Bělohorská 688/165, 169 00 Praha 6  
IČ 05378427

zapsaná v obchodním rejstříku u Městského soudu Praze  
oddíl B, vložka 21852

jednající a podepisující Ing. Vladimír Pleva,

datum narození 8.1.1955

statutární ředitel

(dále jen jako „pronajímatel“)

a

### 2. Krajská hygienická stanice Pardubického kraje se sídlem v Pardubicích,

se sídlem Mezi Mosty 1793, 530 03 Pardubice

IČ: 71009264

jednající a podepisující MUDr. Antonínem Vykydalem

(dále jen jako „nájemce“)

(dále též jako „smluvní strany“)

Smluvní strany se dohodly na těchto změnách:

#### Čl. I. Odst. 1. a 3. – nové znění:

1. Předmětem nájmu jsou nebytové prostory ve **III. nadzemním podlaží** o výměře **19,5 m<sup>2</sup>** (kancelář č. 36), v **I. nadzemním podlaží** o výměře **93,0m<sup>2</sup>** (kancelář č.2, 5, 10 a 11), ve **II. nadzemním podlaží** o výměře **202,6m<sup>2</sup>** (kancelář č. 16,17,18,19,21,22,23,24,25,26 a 27), chodba o výměře **57,5m<sup>2</sup>**, nebytové prostory ve **III. nadzemním podlaží** o výměře **196,9m<sup>2</sup>** (kanceláře č. 31,32,33,34,35,37a,37,38,39,40,41,42 a 43), chodba o výměře **57,4m<sup>2</sup>** a 3x WC + 3x předsíň WC o výměře **27m<sup>2</sup>**, vše shora uvedené nemovitosti, dále předmětem nájmu je **12 parkovacích** míst na pozemkové parcele č. 2829 v katastrálním území Pardubice, tak jak je vyznačeno v grafickém znázornění, které je nedílnou součástí této smlouvy jako příloha č.1 (dále jen nebytové prostory). Tyto nebytové prostory budou předány podle předávacího protokolu, podepsaného smluvními stranami v den uskutečnění předání.
3. Pronajímatel se zavazuje zabezpečit nájemci následující služby:
  - Teplá a studená voda z veřejného vodovodu a odvádění odpadních vody,
  - Elektrická energie,
  - Teplo,
  - Odvoz komunálního odpadu,
  - Osvětlení společných prostor,
  - Každodenní úklid společných prostor,
  - Úklid pronajatých pronajímaných nebytových prostor (pouze na žádost nájemce),

- Ostraha objekt,
- Elektrická energie klimatizačních jednotek.

Smluvní strany se dohodly, že na poskytované služby bude nájemce platit pronajímateli měsíční částky a měsíční paušální platby (viz Rozpis plateb), splatné spolu s úhradou nájemného a to na účet uvedený na faktuře, variabilním číslem bude číslo faktury. Rozpis plateb nájemného, měsíčních částek k vyúčtování a měsíčních paušálních plateb je nedílnou součástí této smlouvy jako Příloha č. 2 (dale jen Rozpis plateb).

#### **Čl. IV. Odst. 1. – nové znění:**

1. Měsíční nájemné bylo stanovené dohodou a vychází ze stavebnětechnického stavu pronajímaných nebytových prostor a činí **76.694,- Kč** (slovy: sedmdesátšesttisícšestsetdevadesátčtyři korun českých) a bude hrazeno bezhotovostním převodem měsíčními splátkami na základě pronajímatelem vystavené faktury vždy prvního pracovního dne v měsíci, ve kterém je nájemné placeno. Termín splatnosti této faktury je vždy do desátého dne každého běžného měsíce, na který je nájemné hrazeno, pokud není fakturou stanoven pozdější termín splatnosti. Cena nájemného nezahrnuje případnou daň z přidané hodnoty. Dále se smluvní strany dohodly, že měsíční nájemné za parkovací místa činí **6.060,- Kč** (slovy: šesttisícšedesát korun českých) + DPH v zákonem stanovené výši a bude hrazeno bezhotovostním převodem, splatné spolu s úhradou nájemného za nebytové prostory měsíčními splátkami na základě pronajímatelem vystavené faktury vždy prvního pracovního dne v měsíci.

Ostatní ustanovení Smlouvy o nájmu nebytových prostor ze dne 26.8.2013 a následného dodatku č.1,2,3,4,5 a 6 zůstávají tímto sedmým dodatkem nedotčeny.

Účinnost tohoto dodatku č. 7 je od **1.1.2020**.

Tento dodatek je vyhotoven ve 2 stejnopisech. Pronajímatel obdrží jedno a nájemce jedno vyhotovení.

V Pardubicích dne 27.11.2019

**Pronajímatel:**

**Nájemce:**

---

**Pinecreek Invest a.s.**

---

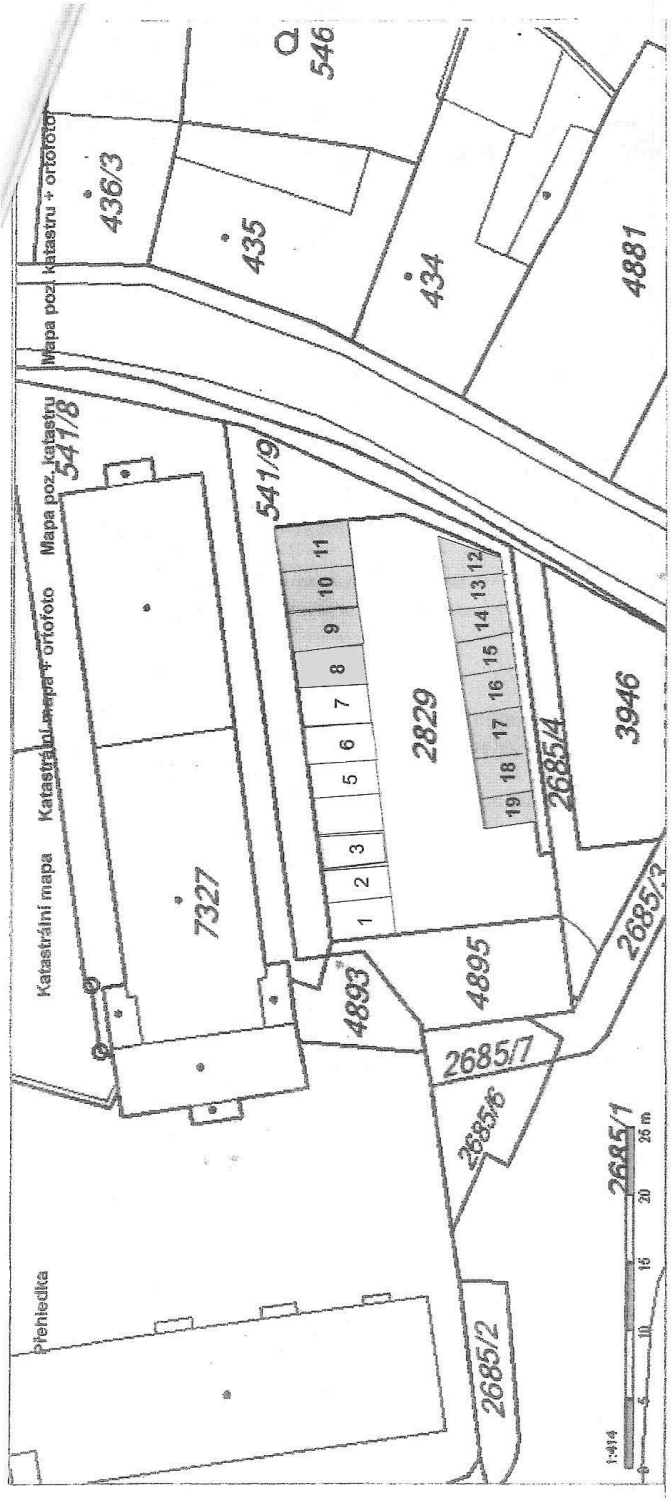
**Krajská hygienická stanice Pardubického kraje se  
sídlem v Pardubicích,**

podpis osoby jednající za pronajímatele

podpis osoby jednající za nájemce

# Příloha č. 1

11220119 8.1



■ pronajatá parkovací místa


# Příloha č. 1

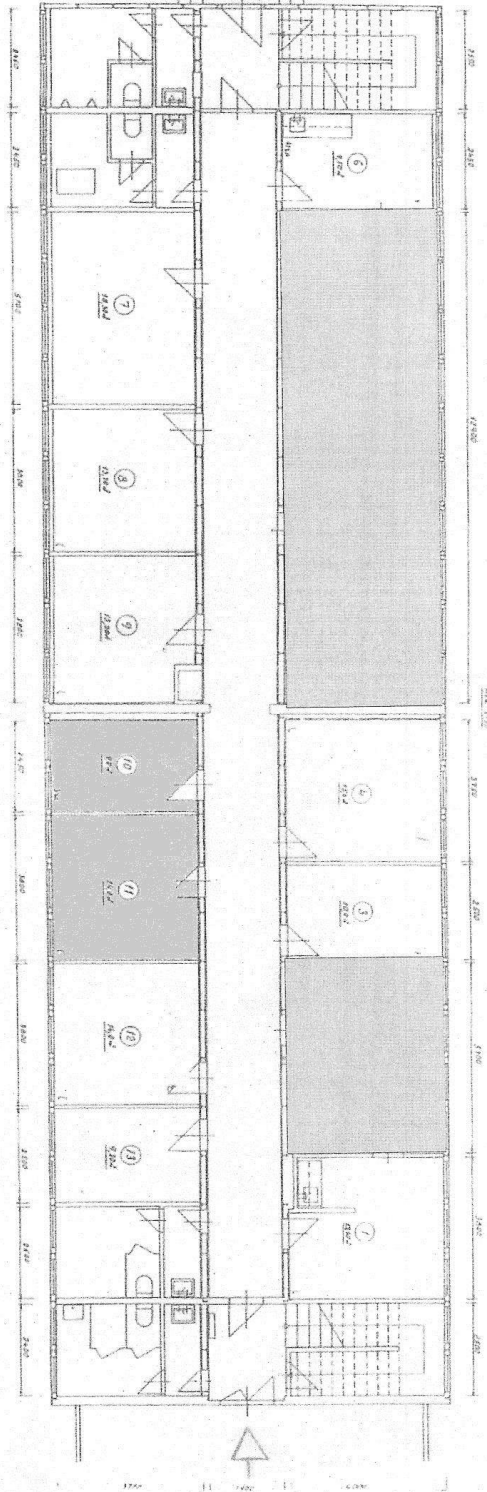
## PŘÍZEMÍ

č.kanceláře	m2
1	13,5
2	19,5
3	10
4	15
5	50,3
6	9,5
7	18,3
8	13,7
9	13,2
10	9
11	14
12	14
13	9,2

209,2 m<sup>2</sup>

2 schodiště  
4 WC

 pronajaté nebytové prostory

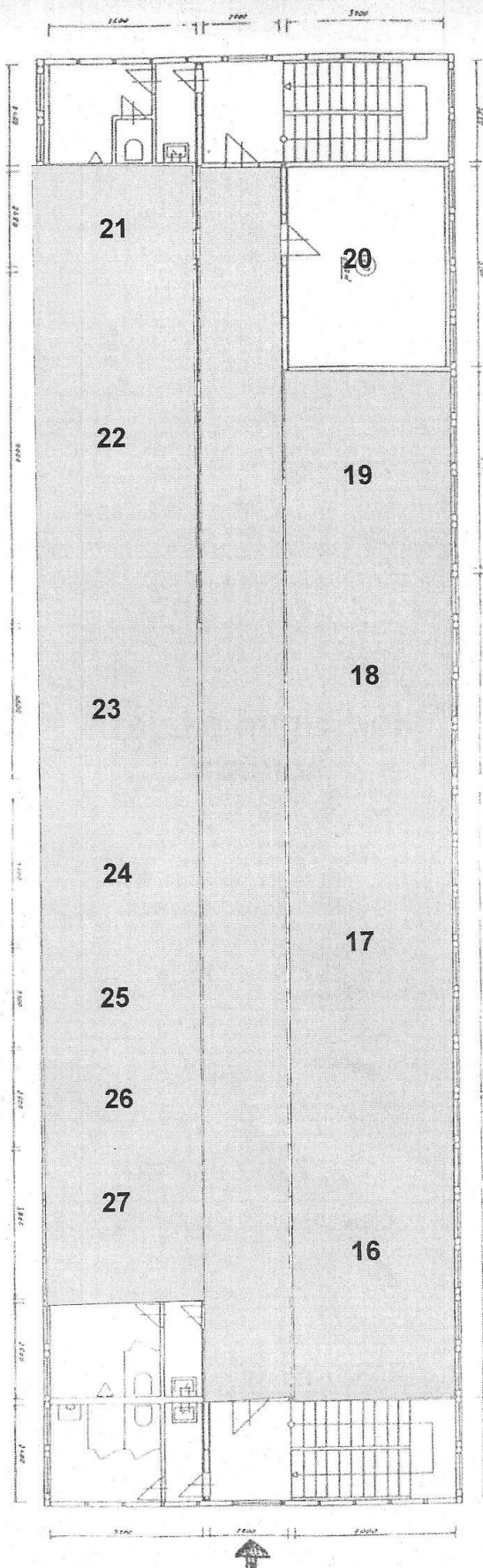


# 1. Patro

č.kanceláře	m2
16	31
17	30,8
18	20
19	20
20	20
21	8,7
22	32,4
23	13,6
24	13,7
25	9,2
26	9,2
27	14

2 schodiště  
3 WC

■ pronajaté nebytové prostory



## 2.Patro

č.kanceláře	m2
31	25,4
32	25,5
33	9,8
34	14,8
35	25
36	19,5
37a	8,7
37	18,3
38	13,7
39	13,7
40	9,6
41	14
42	9,2
43	9,2

2 schodiště  
3 WC



## Příloha č. 2

### ROZPIS PLATEB

Pronajímatel:

**1. Pinecreek Invest, a.s.** se sídlem Bělohorská 688/165, 169 00 Praha 6, IČ 05378427

Nájemce:

**2. Krajská hygienická stanice Pardubického kraje se sídlem v Pardubicích,**  
se sídlem Mezi Mosty 1793, 530 03 Pardubice, IČ: 71009264

---

#### Měsíční nájemné za nebytové prostory:

- 76.694,- Kč (cena nájemného nezahrnuje přidanou daň z přidané hodnoty)

#### Měsíční nájemné za parkovací místa:

- 6.060,- Kč + DPH v zákonem stanovené výši

#### Služby:

##### Měsíční částky:

Voda z veřejného vodovodu a odvádění odpadních vody (42osob)

- 2.600,- Kč + DPH v zákonem stanovené výši

Elektrická energie, osvětlení společných prostor

- 9.945,- Kč + DPH v zákonem stanovené výši

Teplo

- 12.923,- Kč + DPH v zákonem stanovené výši

Elektřina klimatizačních jednotek

- 400,- Kč + DPH v zákonem stanovené výši

#### Měsíční paušální platby:

TKO (42osob)

- 2.330,- Kč + DPH v zákonem stanovené výši

Úklid společných prostor

- 5.452,- Kč + DPH v zákonem stanovené výši

Ostraha objektu

- 1.742,- Kč + DPH v zákonem stanovené výši

V Pardubicích dne 27.11.2019

**Pronajímatel:**

**Nájemce:**

---

**Pinecreek Invest a.s.**

---

**Krajská hygienická stanice Pardubického kraje se  
sídlem v Pardubicích,**

podpis osoby jednající za pronajímatele

podpis osoby jednající za nájemce