




[Handwritten signature]

Zákaznické číslo: 

Příloha č. 4 ke smlouvě o dodávce tepelné energie č.: 68044902_2

Ceník tepelné energie pro odběratele tepelné energie na primární části soustavy

odběratel: Česká republika - Krajské ředitelství policie Moravskoslezského kraje

odběrné místo:  POLICIE ČR, BOHUMÍN

platná od: 1. 1. 2020

Cenová Lokalita: ORLOVÁ, BOHUMÍN, DOLNÍ LUTYNĚ

Cena za dodávku tepelné energie je určena kalkulací:

Typ tarifu H50S0_03

1. Cena pro bytové odběry při odběru z primární sítě činí:
základní cena bez DPH:

 Kč/GJ

k ceně bude připočtena DPH dle platné legislativy

2. Cena pro nebytové odběry při odběru z primární sítě činí:
základní cena bez DPH:

 Kč/GJ

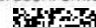
k ceně bude připočtena DPH dle platné legislativy

3. Cena při odběru teplotnosného média
základní cena bez DPH:

 Kč/m³

k ceně bude připočtena DPH dle platné legislativy

4. Služby poskytnuté při odstavení a připojování odběrného místa při porušení smlouvy:
základní cena bez DPH:

 Kč/Zásah

k ceně bude připočtena DPH dle platné legislativy

5. Služby poskytnuté při výjezdu dodavatele z důvodů na straně odběratele:
základní cena bez DPH:

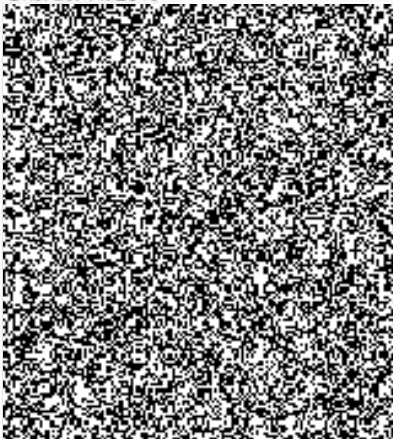
 Kč/Zásah

k ceně bude připočtena DPH dle platné legislativy

6. Cenové změny

Změny ceny tepelné energie budou provedeny v souladu s předpisy ERÚ a s příslušnými ustanoveními této smlouvy.

Dodavatel:
V Trutnově
Dne: 26. 11. 2019



Odběratel:
V Ostravě
Dne: 5. 12. 2019

