

VÝKAZ DOSAVADNÍHO A NOVÉHO STAVU ÚDAJŮ KATASTRU NEMOVITOSTÍ

Dosavadní stav			Nový stav												
Označení pozemku parc. číslem	Výměra parcely		Označení pozemku parc. číslem	Výměra parcely		Druh pozemku	Typ stavby	Způsob využití	Způsob využití	Způsob určení výměr	Porovnání se stavem evidence právních vztahů				
	ha	m <sup>2</sup>		Způsob využití	ha						m <sup>2</sup>	Způsob využití	Díl přechází z pozemku označeného v katastru nemovitostí	dřívější poz. evidenci	Číslo listu vlastnictví
875/1											875/1		1388		
875/4											875/4		1388		
875/5											875/5		1388		
875/6											875/6		1388		
875/121											875/121		1388		
875/127											875/127		1388		
875/128											875/128		1388		
875/133											875/133		1388		
875/134											875/134		1388		
875/135											875/135		1388		
875/136											875/136		1388		
875/140											875/140		1388		
875/162											875/162		1388		
875/163											875/163		1388		
875/164											875/164		1388		
875/200											875/200		423		
875/201											875/201		423		
1059/2											1059/2		10002		
1070/37											1070/37		1388		
1805/1											1805/1		1388		
2758/1											2758/1		60000		

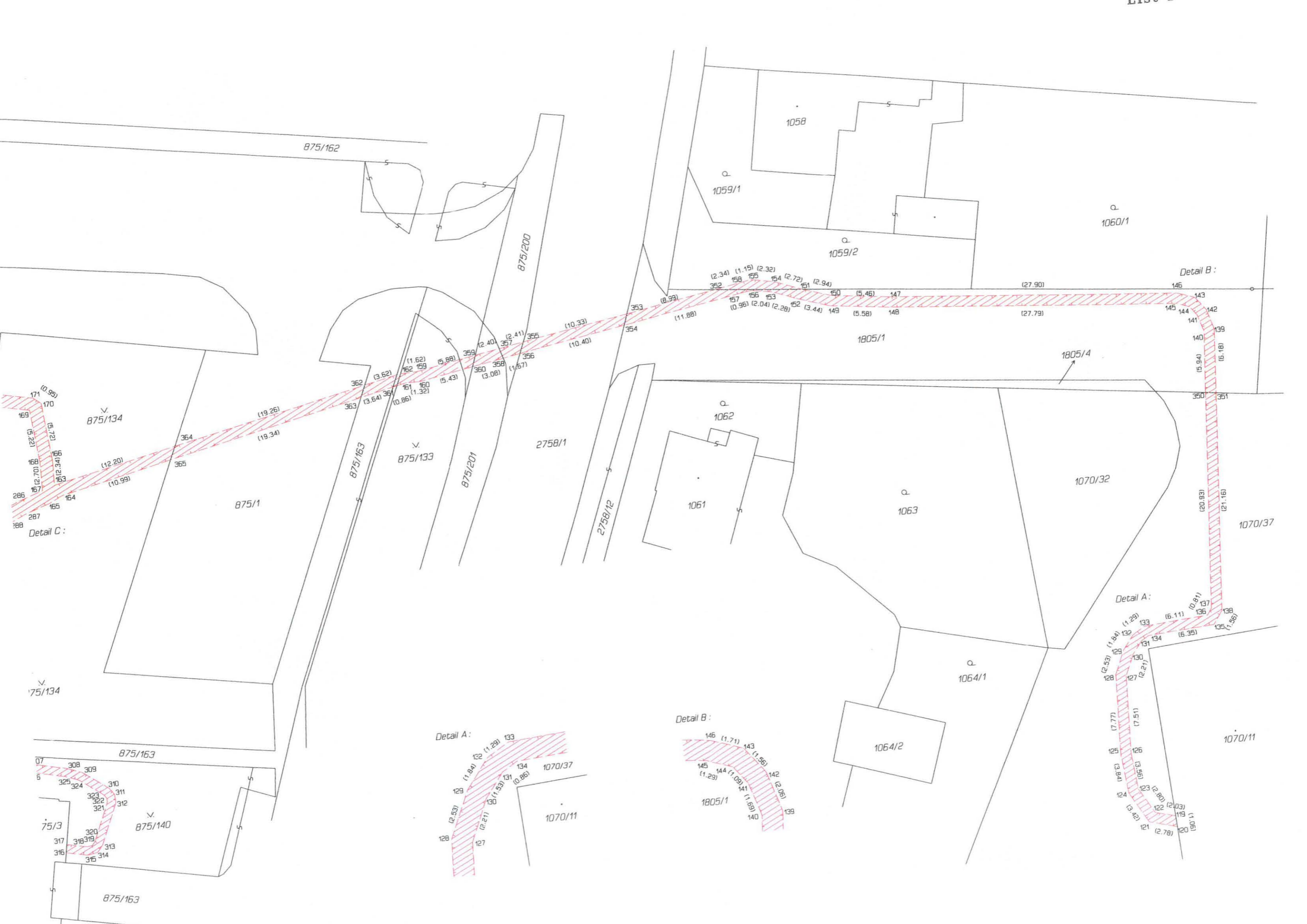
Druh věcného břemene: dle listiny  
Oprávněný: dle listiny

PŘÍLOHA č. 1 (HMO PPO JNT IV)

<b>GEOMETRICKÝ PLÁN pro</b> vymezení rozsahu věcného břemene k části pozemku	Geometrický plán ověřil úředně oprávněný zeměměřický inženýr:	Stejnopis ověřil úředně oprávněný zeměměřický inženýr:
	Jméno, příjmení: [redacted]	Jméno, příjmení: [redacted]
	Číslo položky seznamu úředně oprávněných zeměměřických inženýrů: 2659/2013	Číslo položky seznamu úředně oprávněných zeměměřických inženýrů: 2659/2013
	Dne: 27. listopadu 2017      Číslo: 11/2017	Dne: 6. prosince 2017      Číslo: 11/2017
Náležitostmi a přesností odpovídá právním předpisům.	Tento stejnopis odpovídá geometrickému plánu v elektronické podobě uloženému v dokumentaci katastrálního úřadu.	
Vyhotovitel:  <b>GeoPráce</b> Opava s.r.o. Oblouková 298/24 746 01 Opava tel.: 553 621 943 IČ: 286 21 859	Katastrální úřad souhlasí s očíslováním parcel.	[redacted]
Číslo plánu: 3472-215/2017 Okres: Opava Obec: Opava Kat. území: Kylešovice Mapový list: Opava 8-4/34,43 Dosavadním vlastníkům pozemků byla poskytnuta možnost seznámit se v terénu s průběhem navrhovaných nových hranic, které byly označeny předepsaným způsobem:	KÚ pro Moravskoslezský kraj KB Opava PGP-2254/2017-806 2017.11.30 10:15:10 CET	[redacted]

Seznam souřadnic (S-JTSK)  
 Číslo bodu Souřadnice pro zápis do KN  
 Y X Kód kv. Poznámka

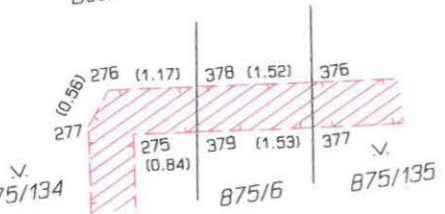
Číslo bodu	Y	X	Kód kv.	Poznámka
k.o. Kylesovice (711811)				
119	496150.36	1089686.45	3	
120	496150.29	1089687.51	3	
121	496152.97	1089686.78	3	
122	496152.32	1089685.92	3	
123	496153.73	1089683.50	3	
124	496154.70	1089683.82	3	
125	496155.11	1089680.00	3	
126	496154.11	1089679.97	3	
127	496153.86	1089672.46	3	
128	496154.85	1089672.24	3	
129	496153.86	1089669.91	3	
130	496152.99	1089670.42	3	
131	496152.06	1089669.21	3	
132	496152.74	1089668.45	3	
133	496151.64	1089667.79	3	
134	496151.32	1089668.76	3	
135	496144.99	1089668.26	3	
136	496145.55	1089667.31	3	
137	496145.09	1089666.64	3	
138	496144.11	1089666.98	3	
139	496142.29	1089639.70	3	
140	496143.30	1089639.82	3	
141	496143.81	1089638.21	3	
142	496142.91	1089637.74	3	
143	496143.87	1089636.50	3	
144	496144.48	1089637.35	3	
145	496145.69	1089636.92	3	
146	496145.48	1089635.93	3	
147	496173.29	1089633.64	3	
148	496173.39	1089634.63	3	
149	496178.93	1089633.97	3	
150	496178.71	1089632.98	3	
151	496181.50	1089632.06	3	
152	496182.19	1089632.89	3	
153	496184.32	1089632.07	3	
154	496184.04	1089631.10	3	
155	496186.32	1089630.67	3	
156	496186.32	1089631.69	3	
157	496187.27	1089631.86	3	
158	496187.44	1089630.88	3	
159	496219.31	1089636.50	3	
160	496219.22	1089637.50	3	
161	496220.55	1089637.50	3	
162	496220.92	1089636.55	3	
163	496255.17	1089644.14	3	
164	496254.52	1089645.20	3	
165	496255.81	1089645.84	3	
166	496255.14	1089641.80	3	
167	496256.38	1089644.55	3	
168	496256.34	1089641.85	3	
169	496256.85	1089636.65	3	
170	496255.70	1089636.10	3	
171	496256.45	1089635.51	3	
172	496265.15	1089633.70	3	
173	496265.40	1089634.87	3	
174	496282.73	1089631.20	3	
175	496282.07	1089630.12	3	
176	496282.42	1089629.69	3	
177	496283.12	1089630.73	3	
178	496283.56	1089630.09	3	
179	496275.21	1089598.40	3	
181	496275.42	1089597.02	3	
182	496275.81	1089597.97	3	
183	496289.03	1089595.73	3	
184	496288.51	1089594.81	3	
185	496291.03	1089591.89	3	
186	496291.85	1089592.47	3	
187	496293.68	1089586.15	3	
188	496292.76	1089585.72	3	
189	496293.99	1089583.95	3	
190	496294.57	1089584.86	3	
191	496310.41	1089582.11	3	
192	496310.13	1089581.14	3	
193	496311.48	1089580.59	3	
194	496312.01	1089581.45	3	
195	496313.61	1089580.06	3	
196	496312.59	1089579.62	3	
197	496312.43	1089576.44	3	
198	496313.42	1089576.33	3	
199	496312.79	1089572.80	3	
200	496311.82	1089573.04	3	
201	496311.12	1089570.90	3	
202	496312.02	1089570.46	3	
203	496311.28	1089569.36	3	
204	496310.60	1089570.14	3	
205	496309.42	1089569.55	3	
206	496309.56	1089568.51	3	
207	496308.43	1089568.71	3	
208	496309.03	1089569.62	3	
209	496308.92	1089570.08	3	
210	496308.14	1089569.88	3	
211	496274.23	1089598.24	3	
212	496273.89	1089597.35	3	
213	496273.59	1089596.93	3	
214	496274.60	1089596.97	3	
215	496274.14	1089596.33	3	
216	496272.38	1089595.30	3	
217	496272.22	1089596.13	3	
218	496268.56	1089596.64	3	
219	496268.45	1089595.85	3	
220	496265.58	1089595.94	3	
221	496265.50	1089596.74	3	
222	496263.43	1089596.30	3	
223	496263.74	1089595.55	3	
224	496262.87	1089595.01	3	
225	496262.30	1089595.59	3	
226	496261.05	1089593.73	3	
227	496261.81	1089593.42	3	
228	496261.56	1089592.64	3	
229	496260.94	1089593.15	3	
230	496260.61	1089593.20	3	
231	496260.48	1089592.41	3	
232	496260.91	1089592.34	3	
233	496260.77	1089591.53	3	
234	496261.37	1089591.43	3	
235	496259.65	1089582.05	3	
236	496259.06	1089582.16	3	
237	496258.25	1089577.84	3	
238	496258.80	1089577.53	3	
239	496255.78	1089574.80	3	
240	496255.45	1089575.31	3	
241	496254.97	1089575.09	3	
242	496255.03	1089574.46	3	
243	496247.78	1089576.21	3	
244	496247.85	1089576.81	3	
245	496233.26	1089577.00	3	
246	496233.23	1089576.40	3	
247	496229.19	1089576.82	3	
248	496229.29	1089577.41	3	
249	496220.44	1089579.32	3	
250	496220.42	1089578.71	3	
251	496220.00	1089578.65	3	
252	496219.72	1089579.22	3	
253	496219.19	1089578.70	3	
254	496219.70	1089578.36	3	
255	496218.72	1089575.97	3	
256	496218.14	1089576.14	3	
257	496217.01	1089570.38	3	
258	496217.69	1089570.75	3	
259	496218.27	1089570.52	3	
260	496218.17	1089569.92	3	
261	496294.69	1089629.16	3	
262	496294.99	1089629.38	3	
263	496295.39	1089629.03	3	
264	496294.30	1089629.80	3	
265	496295.46	1089634.27	3	
266	496296.77	1089637.14	3	
267	496297.82	1089641.64	3	
268	496297.10	1089642.82	3	
269	496297.78	1089643.23	3	
270	496298.67	1089641.77	3	
271	496297.53	1089636.88	3	
272	496296.23	1089634.02	3	
273	496295.41	1089629.80	3	
274	496295.64	1089629.61	3	
275	496312.36	1089627.87	3	
276	496312.61	1089627.24	3	
277	496312.94	1089627.69	3	
278	496313.71	1089634.54	3	
279	496313.12	1089634.64	3	
280	496314.21	1089639.28	3	
281	496314.79	1089639.14	3	
282	496315.29	1089641.09	3	
283	496314.70	1089641.18	3	
284	496314.74	1089642.18	3	
285	496315.34	1089642.15	3	
286	496258.71	1089645.34	3	
287	496258.19	1089646.64	3	
288	496259.96	1089647.47	3	
289	496260.80	1089646.32	3	
290	496262.00	1089647.61	3	
291	496260.79	1089648.37	3	
292	496261.09	1089649.12	3	
293	496262.38	1089648.28	3	
295	496262.29	1089649.88	3	
296	496261.89	1089649.63	3	
297	496262.87	1089657.56	3	
298	496263.46	1089657.45	3	
299	496264.54	1089663.30	3	
300	496263.95	1089663.42	3	
301	496265.36	1089669.37	3	
302	496265.95	1089669.29	3	
303	496266.00	1089670.08	3	
304	496265.40	1089669.88	3	
305	496265.15	1089670.19	3	
306	496264.51	1089670.38	3	
307	496259.35	1089671.04	3	
308	496256.60	1089671.63	3	
309	496255.19	1089672.16	3	
310	496252.77	1089673.95	3	
311	496252.32	1089674.59	3	
312	496252.25	1089675.37	3	
313	496253.92	1089679.35	3	
314	496254.46	1089680.02	3	
315	496255.41	1089680.20	3	
316	496257.49	1089679.77	3	
317	496257.36	1089678.98	3	
318	496255.40	1089679.38	3	
319	496254.90	1089679.29	3	
320	496254.62	1089678.93	3	
321	496253.07	1089675.24	3	
322	496253.10	1089674.87	3	
323	496253.35	1089674.52	3	
324	496255.57	1089672.87	3	
325	496256.83	1089672.40	3	
326	496259.49	1089671.83	3	
327	496264.67	1089671.17	3	
328	496265.34	1089670.97	3	
329	496268.00	1089670.33	3	
330	496276.55	1089668.95	3	
331	496295.48	1089666.32	3	
332	496296.34	1089666.44	3	
333	496297.05	1089666.98	3	
334	496297.52	1089668.18	3	
335	496303.49	1089696.87	3	
336	496302.87	1089698.08	3	
337	496299.39	1089699.07	3	
338	496299.03	1089699.44	3	
339	496299.19	1089700.42	3	
340	496299.61	1089700.42	3	
341	496299.61	1089699.63	3	
342	496303.29	1089698.59	3	
343	496304.12	1089696.96	3	
344	496298.09	1089668.00	3	
345	496297.55	1089666.61	3	
346	496296.58	1089665.87	3	
347	496295.48	1089665.71	3	
348	496276.46	1089668.35	3	
349	496267.90	1089669.74	3	
350	496143.69	1089645.75	3	
351	496142.70	1089645.87	3	
352	496189.75	1089631.28	3	
353	496198.61	1089632.85	3	
354	496198.97	1089633.93	3	



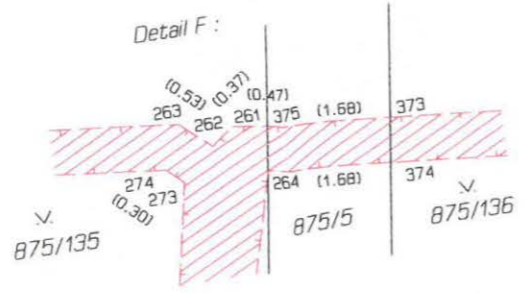


ist 2

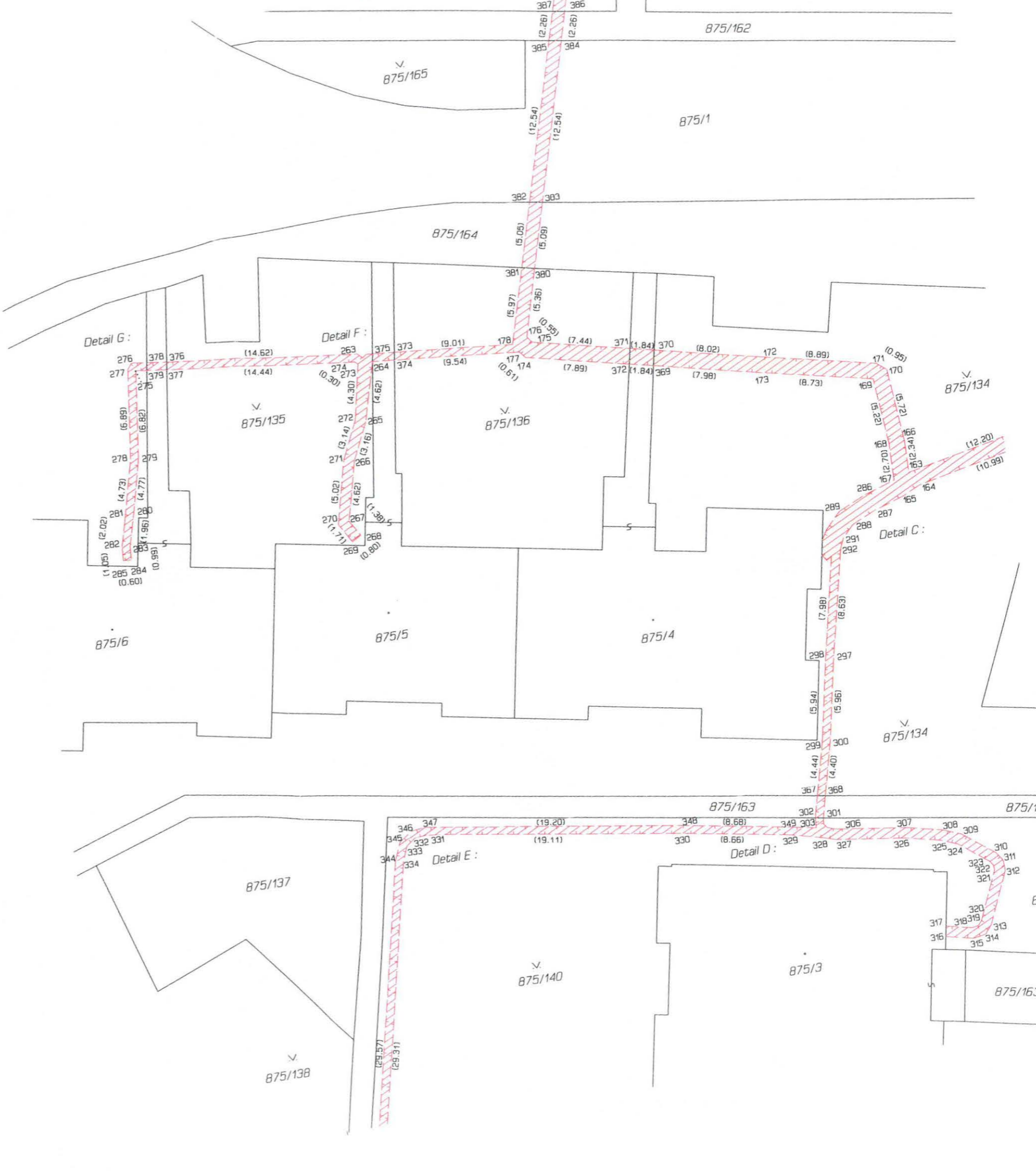
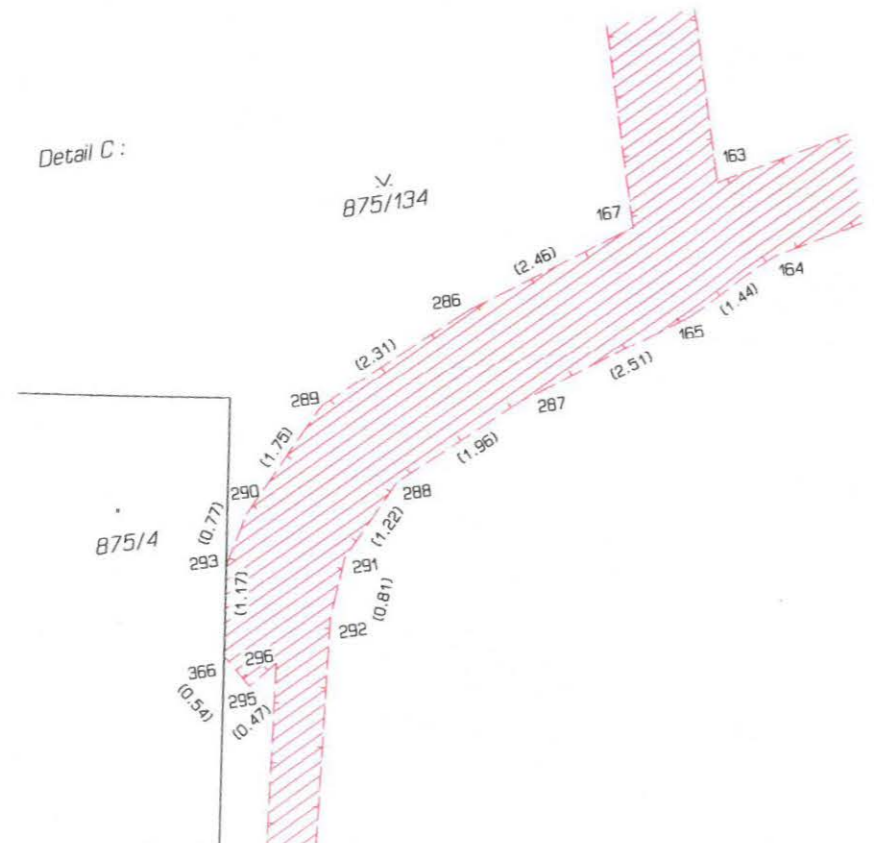
Detail G :



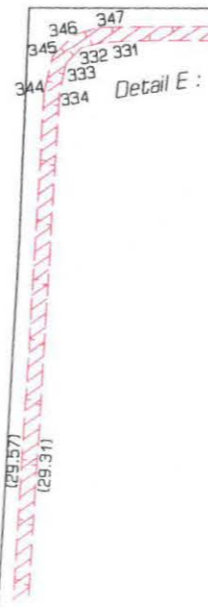
Detail F :



Detail C :



Detail E :



Detail D :

