

## Dodatek č. 1 k pojistné smlouvě číslo 0020582676

Česká podnikatelská pojišťovna, a.s., Vienna Insurance Group

Sídlo: Praha 8, Pobřežní 665/23, PSČ 186 00

Zastoupena: na základě zmocnění níže podepsanými osobami

IČ: 63998530

Zápis v obchodním rejstříku: Městský soud v Praze, oddíl B, vložka 3433

Bankovní spojení:

Tel: 386 103 310

dále jen pojistitel

a

Auböck s.r.o.

Sídlo: Poříčí 247, 373 82 Boršov nad Vltavou

Zastoupena:

IČ: 26089785

Zápis v obchodním rejstříku: Krajský soud v Českých Budějovicích, oddíl C, vložka 13372

dále jen pojistník

**uzavírají**

tento dodatek pojistné smlouvy, který spolu s pojistnými podmínkami pojistitele, pojistnou smlouvou a přílohami tvoří nedílný celek.

	Hlavní pojišťovací zprostředkovatel	Podřízený pojišťovací zprostředkovatel
Název:	Pojišťovací makléřství BOHEMIA, a.s.	
Sjednatelské číslo:	9990313000	
Jméno a příjmení jednatelky osoby:		
Registrační číslo ČNB:	000937PM	

Vypracoval (pečovatel):	
Správa pojistné smlouvy:	OKK České Budějovice, 8892603000

**Článek I.**  
**Předmět dodatku pojistné smlouvy**

Pojistitel a pojistník sjednávají tímto dodatkem následující změny v pojistné smlouvě:

Z důvodu navýšení limitu v pojištění odpovědnosti se sjednává nové znění bodu 1. čl. II. pojistné smlouvy, původní znění se nahrazuje následovně:

**2. POJIŠTĚNÍ ODPOVĚDNOSTI**

Z pojištění odpovědnosti má pojištěný právo, aby za něho pojišťitel v případě pojistné události nahradil poškozenému újmu, v rozsahu a ve výši určené zákonem, pojistnou smlouvou a příslušnými pojistnými podmínkami, vznikla-li povinnost k náhradě pojištěnému.

**Pojištění je upraveno:** VPP pro pojištění odpovědnosti VPPOD 1/16 (dále jen VPPOD 1/16)  
DPP pro stavebně montážní pojištění DPPSM MP 1/16 (dále jen DPPSM MP 1/16)  
Doložkami uvedenými v příloze této pojistné smlouvy.


**Rozsah pojištění:** Pojištění se sjednává v rozsahu článku 9 DPPSM MP 1/16. V souladu s DPPSM MP 1/16 se ujednává, že se pojištění odpovědnosti vztahuje i na povinnost pojištěného a spolupojištěných osob, specifikovaných v bodě 2 článku I. této pojistné smlouvy poskytující výkony na pojištěném budovaném díle, nahradit újmu způsobenou si vzájemně mezi sebou tak, jako kdyby byla pro každou osobu vyhotovena samostatná pojistná smlouva.

Limit pojistného plnění činí ..... 50.000.000,- Kč

Pojištění se sjednává se spoluúčastí ve výši ..... 20.000,- Kč

**Článek II.**  
**Pojistné dle dodatku pojistné smlouvy**

<b>1. Pojištění odpovědnosti</b>	
navýšení ročního pojistného za změny provedené tímto dodatkem .....	47.000,- Kč
poměrné pojistné za změny provedené tímto dodatkem.....	25.110,- Kč
<b>celkové navýšení ročního pojistného činí.....</b>	<b>47.000,- Kč</b>
<b>celkové poměrné pojistné činí.....</b>	<b>25.110,- Kč</b>
<b>celkové navýšení ročního pojistného činí.....</b>	<b>42.300,- Kč</b>
<b>celkové poměrné pojistné po slevách činí .....</b>	<b>22.599,- Kč</b>

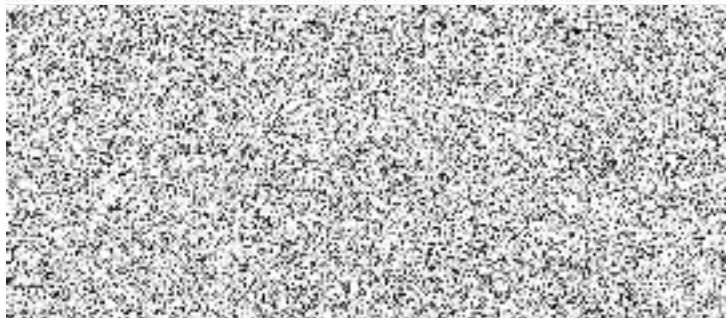
Celkové poměrné pojistné ve výši 22.599,- Kč je splatné k datu 1.11.2018 na účet pojistitele č.  pod v. s. 0020582676 (číslo pojistné smlouvy).

Článek III.

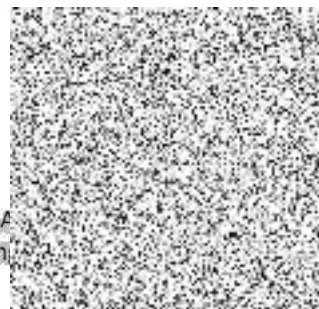
Závěrečná ustanovení dodatku pojistné smlouvy

1. Datum počátku účinnosti tohoto dodatku pojistné smlouvy: 18.10.2018
2. Datum konce pojištění: 30.4.2019
3. Pojištění se prodlužuje vždy na další rok, pokud pojistník nebo pojistitel nesdělí písemně druhému účastníku smlouvy, nejméně 6 týdnů před uplynutím pojistného roku, že na dalším pojištění nemá zájem.
4. Ostatní ustanovení pojistné smlouvy v platném znění nedotčená obsahem tohoto dodatku se nemění a zůstávají nadále v platnosti.
5. Tento dodatek obsahuje 3 strany a je vyhotoven ve 3 vyhotoveních, z nichž 1 obdrží pojistník, 1 pojišťovací makléř a 1 pojistitel.

V Českých Budějovicích dne 17.10.2018



V Boršově nad Vltavou dne 17.10.2018



A  
In

## **Doložka konverze do dokumentu obsaženého v datové zprávě**

Tento dokument, který vznikl převedením vstupu v listinné podobě do podoby elektronické pod poradovým číslem **201011\_008784**, skládající se z **3** listů, se doslovně shoduje s obsahem vstupu.

Zajišťovací prvek: **bez zajišťovacího prvku**

Jméno a příjmení osoby, která konverzi provedla:



Vystavil: **Česká pošta, s.p.**

Pracoviště: **České Budějovice 1**

**Česká pošta, s.p.** dne **19.10.2018**



112326816-193451-181019115803