

Kupní smlouva uzavřená v souladu s § 2079 a násl. zákona č. 89/2012 Sb., občanského zákoníku, v platném znění (dále jen "občanský zákoník")

KUPNÍ SMLOUVA č.: 62-2-6741/2019

I. SMLUVNÍ STRANY

| KUPUJÍCÍ | PRODÁVAJÍCÍ |
|--|--|
| Česká republika Hasičský záchranný sbor Jihomoravského kraje Zubatého 685/1, 614 00 Brno Zastoupená: plk. Ing. Mojmír Richtř náměstek ředitele HZS Jihomoravského kraje Bankovní spojení: ČNB, pobočka Brno Číslo účtu: 10039881/0710 IČO: 70884099 DIČ: CZ70884099, není plátcem DPH DS: ybiaiuv | Obchodní firma: ICZ a.s. Sídlo: Na hřebenech II 1718/10 140 00 Praha 4 Statutární orgán:  Kontaktní osoba:  Zapsaný v obchodním rejstříku, vedeném Městským soudem v Praze, sp. zn. B 4840 Bankovní spojení:  Číslo účtu:  IČO: 25145444 DIČ: CZ699000372 DS: 3teehfh |

II. PŘEDMĚT SMLOUVY

| Název zboží | Měrná jedn. | Množství | Cena za m.j. | Cena celkem |
|---|-------------|----------|--------------|----------------------|
| Switch A | ks | 1 | 32 376,00 Kč | 32 376,00 Kč |
| Switch A - Support 8x5xNBD na 12 měsíců | ks | 1 | 1 624,00 Kč | 1 624,00 Kč |
| Switch A - DNA essentials subscription 3 roky | ks | 1 | 7 320,00 Kč | 7 320,00 Kč |
| Switch B | ks | 6 | 18 288,00 Kč | 109 728,00 Kč |
| Switch B - Support 8x5xNBD na 12 měsíců | ks | 6 | 1 244,00 Kč | 7 464,00 Kč |
| Switch B - DNA essentials subscription 3 roky | ks | 6 | 7 320,00 Kč | 43 920,00 Kč |
| Switch C | ks | 6 | 12 192,00 Kč | 73 152,00 Kč |
| Switch C - Support 8x5xNBD na 12 měsíců | ks | 6 | 1 083,00 Kč | 6 498,00 Kč |
| Celkem | | | | 282 082,00 Kč |
| DPH 21% | | | | 59 237,22 Kč |

Dodací lhůta: do 5.12.2019

Cena včetně DPH: 341 319,22 Kč

Záruční doba: 12 měsíců od data převzetí předmětu smlouvy kupujícím, veškeré vady je prodávající povinen ve lhůtě do 3 dnů od nahlášení vlastním nákladem odstranit, nedohodnou-li se smluvní strany v reklamačním protokolu jinak.

Cena dohodnutá jako konečná a nepřekročitelná celkem:**341 319,22 Kč**

Místo plnění: Zubatého 1, 614 00 Brno

Předmět smlouvy je za kupujícího oprávněn převzít: **III. ZBOŽÍ, PŘEDÁNÍ ZBOŽÍ, VADY ZBOŽÍ**

1. Prodávající se zavazuje informovat kupujícího o termínu dodání zboží nejméně tři pracovní dny předem. Před touto dobou může prodávající dodat zboží jen po předchozím souhlasu kupujícího.

2. Splněním dodávky se rozumí odevzdání a uvedení zboží do provozu v místě plnění, převzetí zboží oprávněnými osobami kupujícího a dodání všech dokladů nutných k jeho provozování podle právních předpisů a technických norem ČR.

3. Prodávající předá kupujícímu tyto doklady vztahující se ke zboží dle čl. II. této smlouvy:

- písemné potvrzení od výrobce, že zařízení je z pohledu výrobce autorizované ve jménu kupujícího,
- protokol o předání a převzetí zboží, který bude obsahovat výrobní čísla výrobků,
- dodací list, který bude obsahovat výrobní čísla výrobků,
- záruční list,
- písemné prohlášení o shodě výrobku podle zákona č. 22/1997 Sb., o technických požadavcích na výrobky a o změně a doplnění některých ukonů, ve znění pozdějších předpisů,

IV. PLATEBNÍ PODMÍNKY

Fakturu zašle prodávající v 1 vyhotovení a s potvrzeným dokladem o převzetí předmětu smlouvy na adresu kupujícího. Splatnost faktury je 21 dní od doručení do sídla kupujícího. Faktura musí obsahovat veškeré daňové náležitosti.

V. SMLUVNÍ POKUTA, ÚROKY Z PRODLENÍ

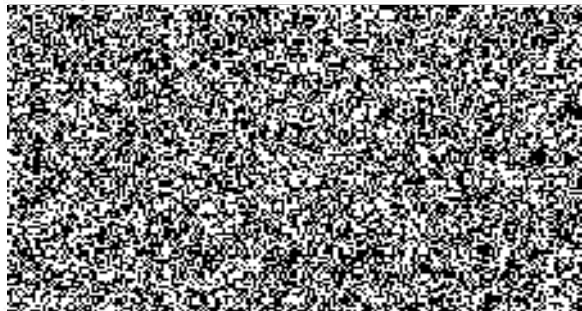
1. Pro případ nedodržení termínu splnění předmětu plnění ze strany prodávajícího nebo v případě prodlení prodávajícího s odstraněním vad zboží dle čl. II. se sjednává smluvní pokuta ve výši 0,05% z ceny vč. DPH předmětu plnění za každý, byť i započatý den prodlení, a to až do dodání předmětu plnění; zaplacením smluvní pokuty není dotčen nárok kupujícího na náhradu škody.
2. Při nedodržení termínu splatnosti řádně vystaveného daňového dokladu kupujícím je prodávající oprávněn účtovat úrok z prodlení za splnění podmínky podle § 1968 občanského zákoníku ve výši podle § 1970 občanského zákoníku.
3. Ujednáním o smluvní pokutě a úroku z prodlení není dotčeno právo smluvních stran domáhat se náhrady škody v plném rozsahu. Případná vzniklá škoda je vymahatelná v plné výši samostatně vedle smluvní pokuty, v souladu s ustanovením § 1971 občanského zákoníku.

VI. ZÁVĚREČNÁ USTANOVENÍ

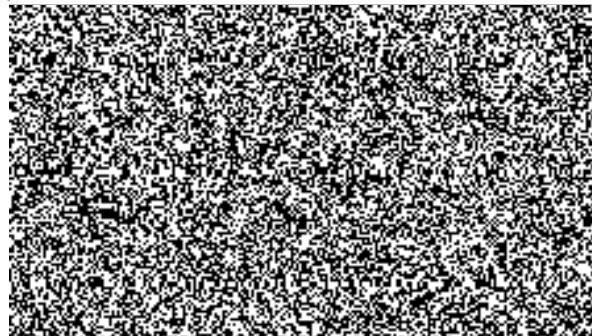
1. Smluvní strany tím potvrzují, že přistupují na všechny podmínky smlouvy a jejich vzájemné vztahy se budou řídit občanským zákoníkem. Účastníci jsou povinni dbát, aby při úpravě smluvních vztahů bylo odstraněno vše, co by mohlo vést ke vzniku rozporů.
2. Tato smlouva nabývá platnosti dnem jejího uzavření a účinnosti dnem jejího uveřejnění dle zákona č. 340/2015 Sb., o zvláštních podmínkách účinnosti některých smluv, uveřejňování těchto smluv a o registru smluv (zákon o
4. Tato smlouva je uzavřena elektronicky. Smluvní strany obdrží elektronický originál uzavřené smlouvy.

Přílohy: 1. Technická specifikace - nabídka prodávajícího ze dne 20.11. 2019, která byla podána na základě zadávacího řízení zveřejněného pod číslem HSBM-2514/2019 a byla vybrána jako nejvýhodnější.

V Brně, dne



V Praze, dne



Prodávající se zavazuje, že dodané síťové zařízení

- pochází z autorizovaného prodejního kanálu výrobce
- má záruku výrobce
- splňuje podmínky servisní podpory výrobce
- obsahuje software výrobce s platnou licencí
- splňuje podmínky předpisů EU ohledně paralelního importu
- Je reportováno zboží výrobci jako prodáno kupujícímu
- Prodávající poskytne písemně potvrzení od výrobce, že zařízení je z pohledu výrobce autorizované ve jménu kupujícího.

| požadované množství | 1ks | 6ks | 6ks |
|---|--|---|--|
| označení pro nákup | Switch A | Switch B | Switch C |
| Požadovaná funkce/část/vlastnost | Požadované vlastnosti min. | Požadované vlastnosti min. | Požadované vlastnosti min. |
| Výrobce zařízení | Cisco | Cisco | Cisco |
| Produktové číslo (včetně nabízeného zařízení (v případě, že je zařízení popsáno více produktovými čísly, uváďte Uchazeč hlavní produktové číslo nabízeného zařízení)) | Cisco C9200-24T-E | Cisco C9200L-24T-4G-E | Cisco WS-C2960L-24TS-L1 |
| Odkaz na www stránku výrobce zařízení, kde je k dispozici detailní technická specifikace (DataSheet) v češtině nebo anglickém jazyce | http://www.cisco.com/c/en/us/products/switches/c9200-series-switches/data-sheet-9199-1000.html | http://www.cisco.com/c/en/us/products/switches/c9200l-series-switches/data-sheet-9199-1000.html | http://www.cisco.com/c/en/us/products/switches/c2960-series-switches/data-sheet-9199-1000.html |
| Plná manažovatelnost v Cisco Prime Infrastructure | Ano | Ano | Ano |
| Typ přepínače | L2 přepínač | L2 přepínač | L2 přepínač |
| formát přepínače | stohovatelný | stohovatelný | stoh není požadován |
| stacking bandwidth Support | 160Gbps | 80 Gbps | |
| Počet portů 10/100/1000 | 24 | 24 | 24 |
| Počet prázdných SFP portů 1Gbps | 4, vyměnitelný modul | 4 | 4 |
| Default primary AC power supply | PWR-CS-125WAC | PWR-CS-125WAC | |
| Fans | FRU redundant | Fixed redundant | |
| VIRTUAL NETWORKS | 4 | 1 | |
| Velikost MAC address tabulky | 32000 | 16000 | 16000 |
| Total number of IPv4 routes (ARP plus learned routes) | 14000 | 11000 | |
| IPv4 routing entries | 4000 | 3000 | |
| IPv4 unicast direct routes | | | 512 |
| IPv4 unicast indirect routes | | | 256 |
| IPv4 unicast direct routes | | | 434 |
| IPv4 unicast indirect routes | | | 128 |
| IPv4 multicast routes and IGMP groups | | | 1024 |
| IPv4 multicast groups | | | 1024 |
| IPv4/IPv6 security ACEs | | | 384 |
| IPv6 security ACEs | | | 256 |
| Maximum STP adj stances | | | 64 |
| Maximum SPAN sessions | | | 4 |
| IPv4 aging entries | 7000 | 1500 | |
| Multicast routing scale | 1000 | 1000 | |
| GoS scale entries | 1000 | 1000 | |
| ACL scale entries | 1600 | 1500 | |
| Packet buffer per SKU | 6MB | 6MB | |
| Flexible NetFlow (FNF) entries | 16000 | 16000 | |
| DRAM | 4Gb | 2Gb | 513Mb |
| Flash | 4Gb | 4Gb | 256Mb |
| VLAN IDs | 4096 | 1024 | 4094 |
| Maximum active VLANs | | | 256 |
| Total Switched Virtual Interfaces (SVIs) | 1000 | 512 | |
| Jumbo frames | 9198 bytes | 9198 bytes | |
| Wireless bandwidth per switch | up to 48 Gbps | N/A | |
| IP SGT binding scale | 8K | 10K | |
| Number of IPv4 bindings | 8K | 10K | |
| Number of SGT/DOT policies | 2K | 2K | |
| Number of VXP sessions | 200 | 200 | |
| Switching capacity | 128 Gbps | 56 Gbps | 56 Gbps |
| Switch capacity with Stacking | 128 Gbps | 136 Gbps | |
| Forwarding rate | 95,23 Mpps | 41,66 Mpps | |
| Forwarding rate with Stacking | 214 Mpps | 101 Mpps | |
| Redundancy support | 8x5xHBD 1 rok | 8x5xHBD 1 rok | 8x5xHBD 1 rok |
| Standards | IEEE 802.1s IEEE 802.1w IEEE 802.1x IEEE 802.3x-Rev IEEE 802.3ad IEEE 802.3af IEEE 802.3at IEEE 802.3x full duplex on 10BASE-T, 100BASE-TX, and 1000BASE-T ports IEEE 802.1D Spanning Tree Protocol IEEE 802.1p CoS prioritization IEEE 802.1Q VLAN IEEE 802.3 10BASE-T specification IEEE 802.3u 100BASE-TX specification IEEE 802.3ab 1000BASE-T specification IEEE 802.3z 1000BASE-X specification RMON I and II standards SNMPv1, v2, and v3 | IEEE 802.1s IEEE 802.1w IEEE 802.1x IEEE 802.1x-Rev IEEE 802.3ad IEEE 802.3af IEEE 802.3at IEEE 802.3x full duplex on 10BASE-T, 100BASE-TX, and 1000BASE-T ports IEEE 802.1D Spanning Tree Protocol IEEE 802.1p CoS prioritization IEEE 802.1Q VLAN IEEE 802.3 10BASE-T specification IEEE 802.3u 100BASE-TX specification IEEE 802.3ab 1000BASE-T specification IEEE 802.3x 1000BASE-X specification RMON I and II standards SNMPv1, v2c, and v3 | IEEE 802.1D Spanning Tree Protocol IEEE 802.1p CoS Prioritization IEEE 802.1Q VLAN IEEE 802.1s IEEE 802.1w IEEE 802.1x IEEE 802.1x-Rev IEEE 802.3ab (LLDP) Bluetooth Ver 4.0 IEEE 802.3ad IEEE 802.3at IEEE 802.3af and IEEE 802.3at IEEE 802.3ah (100BASE-X single/multimode fiber only) IEEE 802.3x full duplex on 10BASE-T, 100BASE-TX, and 1000BASE-T ports IEEE 802.3 10BASE-T IEEE 802.3u 100BASE-TX IEEE 802.3ab 1000BASE-T IEEE 802.3a 1000BASE-X RMON I and II standards SNMP v1, v2c, and v3 IEEE 802.3at IEEE 802.3ae 10 Gigabit Ethernet IEEE 802.1x |
| Požadované vlastnosti splňují například: | Cisco C9200-24T-E | Cisco C9200L-24T-4G-E | Cisco C2960L-24TS-L1 |

15