


KUPNÍ SMLOUVA

Č. j. KRPK-83645-5/ČJ-2019-1900VZ

uzavřená dle § 2079 a násl. zákona č. 89/2012 Sb., občanský zákoník, v platném znění níže uvedeného dne, měsíce a roku na základě Rámcové dohody č. j. MV-40451-41/VZ-2018 na „Dodávky kancelářského, sedacího a lehacího nábytku pro roky 2019 – 2020“ (dále jen „rámcová dohoda“), mezi smluvními stranami:

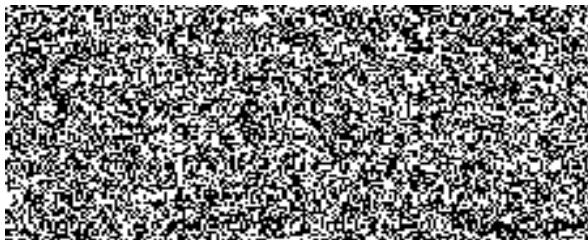
**I.
Smluvní strany****Prodávající:**Název: **INTERIER TECH s.r.o.**

se sídlem: Za Drahou 253, Liblice, 282 01 Český Brod

Zastoupený: 

IČO: 290 58 155

DIČ: CZ29058155

bankovní spojení: 

číslo účtu:

kontaktní osoba:

telefon:

e-mail:

datová schránka

Zapsán v obchodním rejstříku, vedeným u Městského soudu v Praze, oddíl C, vložka 163550

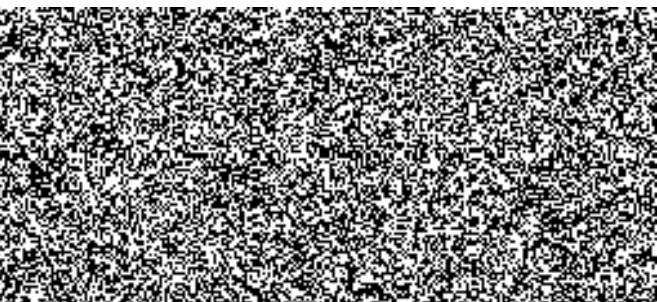
Kupující:Název: **Česká republika – Krajské ředitelství policie Karlovarského kraje**

Sídlo: Závodní 386/100, 360 06 Karlovy Vary - Dvory

Zastoupený: 

IČ: 72051612

DIČ: CZ72051612

Bankovní spojení: 

Číslo účtu:

Kontaktní osoba:

Datová schránka:

II. Předmět plnění

1. Předmětem této smlouvy je **koupě a dodávka nábytku** v počtu a druhu (dále jen zboží) dle technické specifikace č. j. KRPK-83325-2/ČJ-2019-1900SU ze dne 25. 10. 2019, která je nedílnou součástí této smlouvy jako **příloha č. 1** a Zadávacích a dodacích podmínek č. j. KRPK-83325-3/ČJ-2019-1900SU ze dne 25. 10. 2019, které jsou nedílnou součástí této smlouvy jako **příloha č. 2**.
2. Kupující se zavazuje zboží převzít a zaplatit sjednanou cenu podle článku IV.

III. Technické podmínky

Technická specifikace zboží musí odpovídat veškerým požadavkům stanoveným v příloze č. 1 této smlouvy a v čl. 5 Rámcové dohody.

IV. Kupní cena

1. Celková kupní cena za zboží dle článku II. odst. 1 této smlouvy je stanovena ve výši
32.984,00 Kč bez DPH
DPH 21 % 6.926,64 Kč
CELKEM 39.910,64 Kč s DPH
Slovy: třicetdevěttisícdevětsetdeset korunčeských šedesátčtyři haléřů
2. Kupní cena zahrnuje veškeré náklady spojené s dodáním zboží, a to včetně nákladů na dovoz.
3. Kupní cena je cenou nejvýše přípustnou, kterou je možné změnit, jen v případě změny zákonné sazby DPH.

V. Doba a místo plnění

1. Prodávající se s kupujícím dohodli, že zboží bude prodávajícím dodáno v souladu s čl. 6 Rámcové dohody.
2. Místem dodání zboží je Policie ČR, Krajské ředitelství policie Karlovarského kraje, Areál MV (pod Klášterem), Sklady MTZ, 17. listopadu 40, 350 02 Cheb, GPS: 50.0695675N, 12.3590344E.

3. Čas dodání je v pracovní dny mezi 7:00 – 14:00 hod., po předchozím nahlášení dodávky alespoň 2 dny předem s upřesněním času dodání.
4. Kontaktní osobou pro dopravce nebo dodavatele jsou osoby uvedené jako kontaktní osoby v záhlaví kupujícího.

VI. Platební podmínky

1. Platba za zboží bude provedena bezhotovostním platebním převodem na základě faktury vystavené prodávajícím do 14 kalendářních dnů po řádném předání a převzetí zboží kupujícím. Přílohou faktury bude zástupci obou stran podepsaný dodací list potvrzující, že zboží bylo dodáno kupujícímu v požadovaném množství a kvalitě.
2. Faktura musí být vystavena a doručena na adresu objednatele, tj. Česká republika – Krajské ředitelství policie Karlovarského kraje, Závodní 386/100, 360 06 Karlovy Vary, IČ 72051612, datová schránka: upshp5u, (v případě elektronických faktur e-mail: krpk.faktura@pcr.cz), a musí obsahovat č. j. smlouvy uvedené v záhlaví této smlouvy.
3. Splatnost faktury se stanovuje na 30 kalendářních dnů ode dne doručení faktury. Faktura se považuje za uhrazenou okamžikem připsání příslušné částky ve prospěch účtu zhotovitele.
4. Kupující je oprávněn před uplynutím lhůty splatnosti faktury vrátit prodávajícímu bez zaplacení fakturu, která neobsahuje náležitosti stanovené touto kupní smlouvou nebo obecně závaznými právními předpisy, není doložena kopií potvrzeného dodacího listu, obsahuje jiné cenové údaje nebo jiný druh plnění než dohodnutý ve smlouvě nebo budou-li tyto údaje uvedeny chybně, a to s uvedením důvodu vrácení. Proávající je povinen v případě vrácení faktury fakturu opravit nebo vyhotovit fakturu novou. Důvodným vrácením faktury přestává běžet původní lhůta splatnosti. Nová lhůta v původní délce splatnosti běží znovu ode dne doručení opravené nebo nově vystavené faktury kupujícímu.
5. Platby budou realizovány v Kč na základě předložené faktury a zálohové platby kupující neposkytuje.

VII. Vady

1. Proávající je povinen dodat zboží v množství, druhu a jakosti (technické parametry) dle kupní smlouvy a při dodržení závazku sjednaného v Rámcové dohodě, včetně podmínek pro přepravu do místa dodání. Kupující je povinen dodané zboží převzít a zaplatit kupní cenu.

2. Zjistí-li kupující vady týkající se jakosti dodaného zboží již při dodání, je oprávněn odmítnout jeho převzetí a od kupní smlouvy odstoupit. To platí i při dodání jiného druhu zboží, než určuje kupní smlouva. Odstoupení od kupní smlouvy bezodkladně kupující písemně oznámí prodávajícímu.
3. Vady, které se týkají jakosti dodaného zboží, které kupující zjistí až po převzetí dodávky, je prodávající povinen odstranit nejpozději do 7 dnů od oznámení reklamace. Proávající odstraní vadu bezúplatně dodáním náhradního zboží v množství a jakosti dle kupní smlouvy. Obdobně postupuje prodávající i v případě, nevyužije-li kupující svého práva na odstoupení od smlouvy podle bodu VII. 2.

VIII. Záruční podmínky

Na dodávku zboží bude poskytnuta prodávajícím záruka za jakost dle Rámcové dohody.

IX. Sankce

1. Proávající je oprávněn požadovat na kupujícím úrok z prodlení za nedodržení termínu splatnosti faktury ve výši 0,05 % z oprávněně fakturované částky včetně DPH za každý i započatý den prodlení. Výše sankce není omezena.
2. Kupující je oprávněn požadovat na prodávajícím smluvní pokutu za nedodržení termínu dodání zboží dle kupní smlouvy, a to ve výši 0,05 % z ceny nedodaného zboží včetně DPH za každý i započatý den prodlení. Výše sankce není omezena.
3. Kupující je oprávněn požadovat na prodávajícím smluvní pokutu za nedodržení doby pro odstranění zjištěných vad na základě reklamace, a to ve výši 0,05 % z ceny reklamovaného zboží včetně DPH, a to za každý i započatý den prodlení. Minimální výše sankce je 1000,- Kč za den.
4. Úrok z prodlení a smluvní pokuta jsou splatné do 30 kalendářních dnů od data, kdy byla povinné straně doručena písemná výzva k jejich zaplacení oprávněnou stranou, a to na účet oprávněné strany uvedený v písemné výzvě. Ustanovením o smluvní pokutě není dotčeno právo oprávněné strany na náhradu škody v plné výši.

X. Odstoupení od smlouvy

Nedodá-li prodávající zboží v požadovaném termínu a kvalitě, může kupující od této smlouvy odstoupit. Obecná pravidla odstoupení od smlouvy stanovuje občanský zákoník v platném znění.

XI. Řešení sporů

Veškeré spory mezi smluvními stranami budou řešeny nejprve smírně. Nebude-li smírného řešení dosaženo, budou spory řešeny v soudním řízení.

XII. Závěrečná ustanovení

1. Tato smlouva je uzavřena v souladu s Rámcovou dohodou, řídí se Rámcovou dohodou, právním řádem České republiky a příslušnými ustanoveními zákona č. 89/2012 Sb., občanského zákoníku, a to i v těch ustanoveních, která nejsou v této kupní smlouvě výslovně uvedena.
2. Tato smlouva může být měněna nebo doplňována jen písemnými, očíslovanými dodatky odsouhlasenými smluvními stranami.
3. Tato smlouva je vyhotovena ve 2 stejnopisech, z nichž 1 obdrží prodávající a 1 kupující.
4. Smlouva nabývá platnosti a účinnosti dnem podpisu oběma smluvními stranami.
5. Obě smluvní strany prohlašují, že smlouva nebyla uzavřena v tísní, ani za jednostranně nevýhodných podmínek a na důkaz toho připojují své vlastnoruční podpisy.

Příloha č. 1

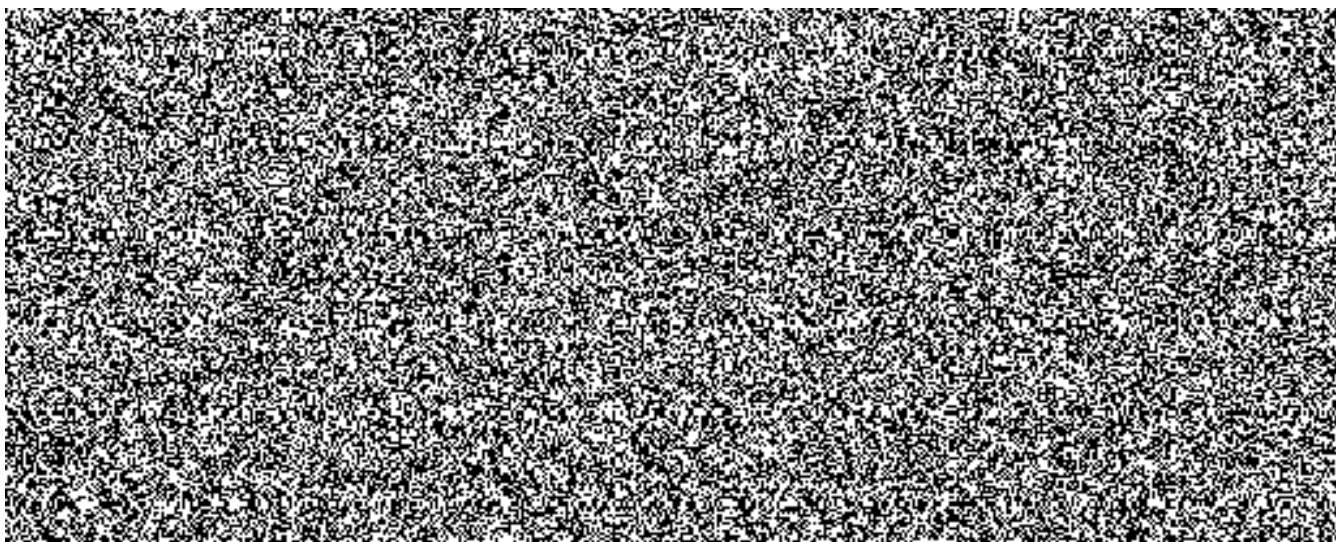
Technická specifikace č. j. KRPK-83325-2/ČJ-2019-1900SU ze dne 25. 10. 2019

Příloha č. 2

Zadávací a dodací podmínky č. j. KRPK-83325-2/ČJ-2019-1900SU ze dne 25. 10. 2019

Příloha č. 3

Cenová tabulka





KRPK-83325-2/ČJ-2019-1900SU

Počet listů: 1
List č. 1

TECHNICKÁ SPECIFIKACE A POŽADOVANÉ VLASTNOSTI PŘEDMĚTU VZ
NÁKUP KANCELÁŘSKÉHO A SEDACÍHO NÁBYTKU PODLE RÁMCOVÉ DOHODY

25. října 2019

Nákup nábytku podle Rámcové dohody MV-40451-41/VZ-2018 na „dodávky kancelářského, sedacího a lehacího nábytku pro roky 2019-2020“:

BARVY – Nábytek:

Kancelářský nábytek TŘEŠEŇ 344 (Struktura PR - vzorník Kronospan)

OBJEDNÁVÁME:

počet	mj		číslo položky
		Položka ve smlouvě, Dekor kancelářského nábytku jednotný - vzorník Kronospan 344 Třešeň - Struktura PR	

3	ks	Stůl kancelářský psací rozměr 1400x700x730, tloušťka desky LTD 25 mm	1
2	ks	Nástavec na stůl dřevěný dělený, 1200x320x360, horní deska LTD 25mm, jinak 18mm	8
3	ks	Stůl jednací přídatný čtvrtkruh s podpěrou kov.nohou, 700x700x730, LTD 25mm	11
2	ks	Stůl jednací přídatný oblý, 3x podpěr.kov.noha, 1500x800x730, LTD 25mm	14
1	ks	Stůl konferenční kruhový, průměr 700, centrální noha, výška 650	17
1	ks	Stůl pracovní univerzální 800x800x730, kovová konstrukce, LTD25mm	21
1	ks	Skříň 1-dveřová šatní 600x440x1780, s výsuv.věšákem, mezistěna, LTD 18mm	28
2	ks	Skříňka rohová nízká s 1 policí, 420x420x720, LTD 18mm	35
3	ks	Skříňka 3-zásuvková nízká s nikou, 800x440x720, LTD 18mm	37
1	ks	Skříňka pod TV s nikou 800x600x1100, 2/3 2 křídle dveře,LTD 18mm,1 police	42





Pomáhat a chránit

POLICIE ČESKÉ REPUBLIKY
KRAJSKÉ ŘEDITELSTVÍ POLICIE KARLOVARSKÉHO KRAJE
ODBOR SPRÁVY MAJETKU
ODDĚLENÍ MATERIÁLNĚ TECHNICKÉHO ZABEZPEČENÍ



KRPK-83325-3/ČJ-2019-1900SU

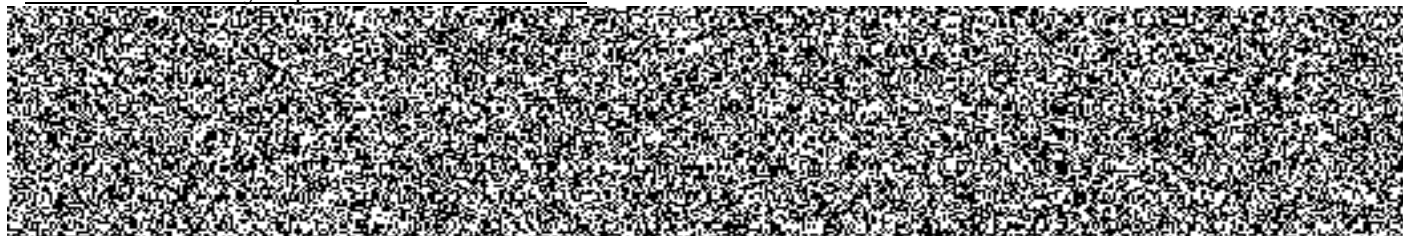
Počet listů: 2
List č. 1

**ZADÁVACÍ A DODACÍ PODMÍNKY ZAKÁZKY:
NÁKUP KANCELÁŘSKÉHO A SEDACÍHO NÁBYTKU PODLE RÁMCOVÉ DOHODY**

25. říjen 2019

Pro tuto zakázku platí obecně podmínky podle rámcové smlouvy MV-40451-41/VZ-2018 na „dodávky kancelářského, sedacího a lehacího nábytku pro roky 2019-2020“

Kontaktní osoby – při realizaci soutěže:



Kompletnost dodávky

Rozdělení zakázky – NE. Požadujeme dodat celé množství v jednom termínu. Při dodání požadujeme předat položkový dodací list.

Doprava zboží – NELZE tahač s návěsem

Typ vozidla standardní nákladní s pevnou nástavbou – přibližně 11 m dlouhé. Není možné ke skladu zajet tahačem s dlouhým návěsem.

Dodavatel veškeré zboží opatří pro přepravu způsobem, který je obvyklý pro takové zboží v obchodním styku a který vyloučí poškození zboží při manipulaci a přepravě.

Místo dodání

POLICIE ČR, Krajské ředitelství policie Karlovarského kraje
Areál MV (pod Klášterem), Sklady MTZ, 17. listopadu 40, 350 02 Cheb
GPS 50.0695675N, 12.3590344E

Montáž nábytku dodavatelem (článek 7, bod 7.1 aktuální Rámcové dohody)

Montážní práce nepožadujeme, požadujeme dodání a složení do skladu v Chebu.

Doba dodání

Pracovní dny, 7.00 – 14.00 (vykládka do 15:00).

Požadujeme nahlášení dne a času dodání nejméně 2 dny předem a s upřesněním času dodání.

Adresa pro zaslání faktury

Krajské ředitelství policie Karlovarského kraje
Závodní 386 / 100, 360 06 Karlovy Vary - Dvory
E-mail: krpk.faktura@pcr.cz
ISDS: upshp5u

Adresa pro zaslání další různé dokumentace k nákupu

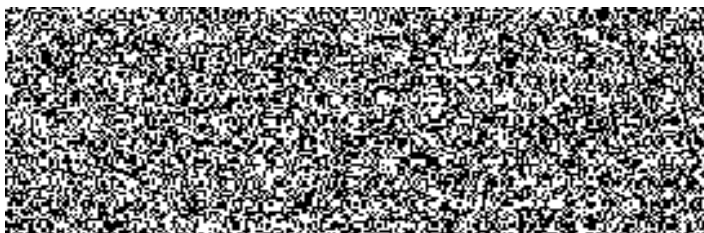
POLICIE ČR, Krajské ředitelství policie Karlovarského kraje
Odbor správy majetku, Dobrovského 1935, 356 04 Dolní Rychnov

Technické možnosti převzetí

Paletový vozík NE, Rampa NE, Vysokozdvíhový vozík NE

Palety

Neprovozujeme paletové hospodářství a zejména EURO-palety nejme schopni ihned vrátit při dodávce. Po uvolnění EURO-palet si je po předchozí domluvě s námi odveze DODAVATEL v dohodnutém termínu na své náklady z místa Cheb, Dolní Rychnov nebo Karlovy Vary.



Cenová tabulka

č. j. KRPK-83325-2/ČJ-2019-1900SU

Pořadové číslo	Název zboží	cena za ks v Kč bez DPH	cena za ks v Kč včetně DPH 21 %	ks	cena celkem v Kč bez DPH	cena celkem v Kč včetně DPH
1	Stůl kancelářský psací rozměr 1400x700x730, tloušťka desky LTD 25 mm	1 765,00	2 135,65	3	5 295,00	6 406,95
8	Nástavec na stůl dřevěný dělený, 1200x320x360, horní deska LTD 25mm, jinak 18mm	1 331,00	1 610,51	2	2 662,00	3 221,02
11	Stůl jednací přídavný čtvrtkruh s podpěrou kov.nohou, 700x700x730, LTD 25mm	831,00	1 005,51	3	2 493,00	3 016,53
14	Stůl jednací přídavný oblý, 3x podpěr.kov.noha, 1500x800x730, LTD 25mm	1 399,00	1 692,79	2	2 798,00	3 385,58
17	Stůl konferenční kruhový, průměr 700, centrální noha, výška 650	2 781,00	3 365,01	1	2 781,00	3 365,01
21	Stůl pracovní univerzální 800x800x730, kovová konstrukce, LTD25mm (využití jako pracovní, jednací i jídelní)	1 904,00	2 303,84	1	1 904,00	2 303,84
28	Skříň 1-dveřová šatní 600x440x1780, s výsuv.věšákem, mezistěna, LTD 18mm	2 088,00	2 526,48	1	2 088,00	2 526,48
35	Skříňka rohová nízká s 1 policí, 420x420x720, LTD 18mm	1 382,00	1 672,22	2	2 764,00	3 344,44
37	Skříňka 3-zásuvková nízká s nikou, 800x440x720, LTD 18mm	2 668,00	3 228,28	3	8 004,00	9 684,84
42	Skříňka pod TV s nikou 800x600x1100, 2/3 2 křídle dveře,LTD 18mm,1 police	2 195,00	2 655,95	1	2 195,00	2 655,95
	CELKEM				32 984,00	39 910,64

