

Krycí list ZBV

Název a evidenční číslo Stavby:

Provedení neodkl. opatření k zajištění bezp.provozu-22 mostů

Název stavebního objektu/provozního souboru (SO/PS):

Most ev.č. 101-075a v obci Jirny

Číslo SO/PS /

/ číslo Změny SO/PS:

201 / 1

Číslo ZBV:

1

Objednatel: Krajská správa a údržba silnic Středočeského kraje, příspěvková organizace
Zborovská 81/11, 150 00 Praha 5, Smíchov
IČ: 00066001

Zhotovitel: STRABAG a.s.
Kačírkova 982/4, 158 00 Praha 5
IČ: 60838744

Rekapitulace ZBV č. 1 dle Skupin 1, 2, 3, 4, 5

část ZBV č.	Cena navrhovaných Změn záporných	Cena navrhovaných Změn kladných	Cena navrhovaných Změn záporných a Změn kladných celkem
1.1	0,00	0,00	0,00

část ZBV č.	Cena navrhovaných Změn záporných	Cena navrhovaných Změn kladných	Cena navrhovaných Změn záporných a Změn kladných celkem
1.2	0,00	0,00	0,00

část ZBV č.	Cena navrhovaných Změn záporných	Cena navrhovaných Změn kladných	Cena navrhovaných Změn záporných a Změn kladných celkem
1.3	0,00	0,00	0,00

část ZBV č.	Cena navrhovaných Změn záporných	Cena navrhovaných Změn kladných	Cena navrhovaných Změn záporných a Změn kladných celkem
1.4	0,00	556 883,60	556 883,60

část ZBV č.	Cena navrhovaných Změn záporných	Cena navrhovaných Změn kladných	Cena navrhovaných Změn záporných a Změn kladných celkem
1.5	0,00	0,00	0,00

Suma ZBV č.	Cena navrhovaných Změn záporných	Cena navrhovaných Změn kladných	Cena navrhovaných Změn záporných a Změn kladných celkem
1	0,00	556 883,60	556 883,60

Části ZBV se číslují číslem ZBV, za kterým je tečka a index udávající číslo Skupiny.
Stejný systém číslování se používá pro jednotlivé Evidenční nebo Změnové listy
a pro Rozpis ocenění změn položek.

ZBV - krycí list

Číslo paré:

1

Změnový list

Název a evidenční číslo Stavby: Provedení neodkl. opatření k zajištění bezp.provozu-22 mostů Název stavebního objektu/provozního souboru (SO/PS): Most ev.č. 101-075a v obci Jirny		Číslo SO/PS / / číslo Změny SO/PS: 201/1	Číslo ZBV: 1
Strany smlouvy o dílo číslo: 1680/00066001/2018 na realizaci uvedené Stavby uzavřené dne 19.6.2018 (dále jen Smlouva): Objednatel: Krajská správa a údržba silnic Středočeského kraje, příspěvková organizace se sídlem Zborovská 81/11, 150 00 Praha 5, Smíchov Zhotovitel: STRABAG a.s., Kačírkova 982/4, 158 00 Praha 5, IČ: 60838744			
Přílohy Změnového listu:		Paré č.	Příjemce
1. Krycí list	1 počet listů	1, 2	Objednatel
2. Změnový list	1 počet listů	3	Zhotovitel
3. Zápis o projednání ocenění soupisu prací	1 počet listů	4	Projektant
4. Rozpis ocenění Změn položek	1 počet listů	5	Stavební dozor
5. Přehled zařazení změn do skupin	1 počet listů		
6. Přehled dalších dokladů	1 počet listů		
Další doklady <i>PKN moc práce</i>	42 počet listů		
Iniciátor změny: Objednatel			
Popis a zdůvodnění Změny:			
<p>Osazení betonových svodidel</p> <p>Objednatel požaduje na objektu SO 201 Most ev.č. 101-075a v obci Jirny osazení betonových svodidel výšky 0,5m. Požadavek vychází z opatření navržených v rámci Hlavní mostní prohlídky z 9.11.2018 zpracované Ing.Tomášem Mičkou, PONTEX spol. s r.o. (doklad č. 8). Následně díky osazení nového mostního zábradlí není nutné osadit betonové svodidla s doplněným zábradlím do 1,1m, ale osazení pouze betonových svodidel výšky 0,5m na obrubníky mostu. Popsané v mimořádné mostní prohlídce 2.7.2019 (zpracovatel Ing.Martin Kudrnáč, PONTEX spol. s r.o. - doklad č. 13) . Navržené opatření je nezbytné pro zajištění bezpečnosti provozu.</p> <p>Zadavatel při vypsání veřejné soutěže a následně uzavření smlouvy o dílo s vybraným uchazečem vycházel z mimořádné mostní prohlídky z 10.8.2017 (zpracovatel Ing.Martin Kudrnáč, PONTEX spol. s r.o.) . V období od vypsání veřejné soutěže do realizace prací došlo k rapidnímu zhoršení stavu zábradlí na mostě, jež v současné době neplní svoji funkci a k zajištění bezpečnosti je nutné doplnit popsaná betonová svodidla.</p> <p>Změna je vyjádřena novou položkou č. 200. Navyšuje smluvní cenu stavby o 556 883,60 CZK.</p> <p>Výše uvedené skutečnosti byly projednány a odsouhlaseny zástupcem objednatele a TDI v rámci prohlídek stavby, viz zápisy SD (doklad č.9) a v rámci kontrolního dne (doklad č.10).</p> <p>Změna nebude mít vliv na termín dokončení stavby a nevyvolá další změny.</p> <p>Uvedená změna je nezbytná pro zajištění bezpečnosti provozu. Změna je podle § 5, odst. 1, písmeno d) resp. § 11 Směrnice R-SM-36 Krajské správy a údržby silnic Středočeského kraje (účinnost od 29.5.2017) upřesňující provádění změn závazků dle zákona č. 134/2016 Sb., o zadávání veřejných zakázek zařazený do Skupiny 4.</p> <p>Zároveň se jedná o práce, které nemění celkovou povahu veřejné zakázky. Z hlediska Zákona o zadávání veřejných zakázek č. 134/2016 Sb. Změna nepředstavuje vznik podstatné změny závazku a dle § 222, odst. 5.</p>			
Údaje v Kč bez DPH:			
Cena navrhovaných Změn záporných	Cena navrhovaných Změn kladných	Cena navrhovaných Změn záporných a Změn kladných celkem	Součet absolutních hodnot Změn kladných a Změn záporných
0,00	556 883,60	556 883,60	556 883,60
Podpis vyjadřuje souhlas se Změnou: Přemysl Paulenka			
Zhotovitel (stavbyvedoucí): STRABAG a.s.	jméno	Ing. Karel Frankota	datum <i>25.11.2019</i> podpis
Projektant (autorský dozor): Pontex s.r.o.	jméno	Ing. Martin Havlík	datum <i>26.11.19</i> podpis
Stavební dozor:	jméno	Bc. Tomáš Kubík	datum <i>26.11.19</i> podpis
Supervize	jméno	xxx	datum podpis
Zástupce Objednatele: KSÚS SK vedoucí mostních techniků	jméno	Miroslav Dostál	datum podpis
mostní technik	jméno	Jan Boček	datum <i>25.11.19</i> podpis
Objednatel a Zhotovitel se dohodli, že u tohoto SO/PS, který je součástí uvedené Stavby, budou provedeny Změny, jež jsou podrobně popsány, zdůvodněny, dokladovány a oceněny v dokumentaci této Změny. Smluvní strany shodně prohlašují, že Změny dle tohoto Změnového listu nejsou zlepšením dle čl. 13.2 Smluvních podmínek. Tento Změnový list představuje dodatek Smlouvy. Smlouva se mění v rozsahu upraveném v tomto Změnovém listu. V ostatním zůstávají práva a povinnosti Objednatele a Zhotovitele sjednané ve Smlouvě nedotčeny. Na důkaz toho připojují příslušné osoby oprávněné jednat jménem nebo v zastoupení Objednatele a Zhotovitele své podpisy.			
Objednatel (Oprávněná osoba Objednatele)	jméno	Mgr. Zdeněk Dvořák, MPA	datum podpis
Zhotovitel		Ing. Karel Frankota	datum <i>25.11.2019</i> podpis
		Ing. Irena Sedmíková	<i>25.11.2019</i> podpis
		<i>Ing. Tomáš Prohászka</i>	Číslo paré: 1

ZÁPIS

o projednání ocenění soupisu prací a ceny stavebního objektu/provozního souboru (SO/PS)
pro všechny skupiny - pro ZBV číslo: 1

Název Stavby: Provedení neodkl. opatření k zajištění bezp.provozu-22 mostů
Číslo SO/PS / číslo Změny SO/PS: 201/1
Název stavebního objektu/provozního souboru (SO/PS): Most ev.č. 101-075a v obci Jirny

Údaje v Kč bez DPH

Cena SO/PS dle Smlouvy
1 - zadat
1 100 732,20

Poznámka: Cenu všech Změn záporných v předchozích Změnách na SO/PS a cenu navrhovaných Změn záporných na SO/PS je nutno zadávat se znaménkem minus (-).

Cena SO/PS v předchozích ZBV:

Údaje v Kč bez DPH

	Cena všech Změn záporných v předchozích Změnách na SO/PS	Cena všech Změn kladných v předchozích Změnách na SO/PS	Cena SO/PS po všech předchozích Změnách	Rozdíl ceny SO/PS po všech předchozích Změnách a ve Smlouvě
2	3 - zadat	4 - zadat	5=1+3+4	6=5-1
stavební/montážní práce	0,00	0,00	1 100 732,20	0,00

Cena SO/PS v této ZBV a po této ZBV:

Údaje v Kč bez DPH

	Cena navrhovaných Změn záporných na SO/PS	Cena navrhovaných Změn kladných na SO/PS	Cena všech Změn kladných na SO/PS (předchozích a navrhovaných)	Cena všech Změn kladných na SO/PS k ceně SO/PS dle Smlouvy v %
7	8 - zadat	9 - zadat	10=4+9	11=10/1
stavební/montážní práce	0,00	556 883,60	556 883,60	50,59%

Cena SO/PS po této ZBV:

Údaje v Kč bez DPH

	Cena všech Změn záporných na SO/PS (předchozích a navrhovaných)	Cena SO/PS po této Změně	Rozdíl ceny SO/PS po této Změně oproti ceně SO/PS dle Smlouvy	Rozdíl ceny SO/PS po této Změně oproti ceně SO/PS dle Smlouvy v %
12	13=3+8	14=1+13+10	15=14-1	16=15/1
stavební/montážní práce	0,00	1 657 615,80	556 883,60	50,59%

Vyjádření (souhlasím x nesouhlasím), jméno, datum, podpis

Zhotovitel (stavbyvedoucí):

STRABAG a.s.

souhlasím

Přemysl Paulenl

Ing. Karel Frankota

Projektant (autorský dozor):

Pontex s.r.o.

souhlasím

Ing. Martin Havlík

Stavební dozor:

souhlasím

Bc. Tomáš Kubík

Zástupce Objednatele:

KSÚS SK - mostní technik

souhlasím

Jan Boček

Zaměstnanec KSÚS SK

odpovědný za cenové
projednání Změny:

souhlasím

Petr Heinrich

Rozpis ocenění Změn položek - pro ZBV číslo: 1

Evidenční číslo a název stavby: Provedení neodkl. opat. k zajištění bezp.provozu-22 mostů								ZMĚNA SOUPISU PRACÍ (SO/PS)					
Číslo a název SO/PS: Most ev.č. 101-075a v obci Jirny								č. 1					
Číslo a název rozpočtu: SO 201								Skupina Změn: 4					
Poř. č. pol.	Kód položky	Název položky	m.j.	Množství ve Smlouvě	Množství ve Změně	Množství rozdílu	Cena za m.j. v Kč	Cena celkem ve Smlouvě v Kč	Změny záporné v Kč	Změny kladné v Kč	Cena celkem ve Změně v Kč	Rozdíl cen celkem v Kč	Podíl cen celkem v %
1	2	3	4	5	6	7	8	9	10	11	12	13	14
Nové položky - JC převzata ze smlouvy (z rozpočtu SO 213)								0,00	0,00	556 883,60	556 883,60	556 883,60	100%
200	916621	VODÍCI STĚNY Z DÍLCŮ BETON - DOD A MONTÁŽ	M	0,00	140,00	140,00	3 977,74	0,00	0,00	556 883,60	556 883,60	556 883,60	100%
Celkem								1 100 732,20	0,00	556 883,60	1 657 615,80	556 883,60	50,59%

Odpovědný zástupce Objednatele i odpovědný zástupce Zhotovitele odsouhlasují skladbu měněných položek i nových položek, včetně jejich výměr, vyjadřujících předkládanou změnu. Potvrzují zároveň skutečné provedení prací a oprávněnost změny.

Přemysl Paulenka

Za Z

Dat

Pod

PŘEHLED ZAŘAZENÍ

Název a evidenční číslo Stavby:

1	Přijaté smluvní částka bez rezervy a DPH	19 251 443,75
2=1+19+20	Aktuální smluvní částka (cena stavby)	19 808 327,35
	Aktuální smluvní částka (cena stavby) včetně DPH	23 968 076,09
3=(2/1)*100	Procento změny Přijaté smluvní částky	102,89%
4=(25/1)*100	Sledování vyhrazených změn (Skupina 1)	0,00%
5=(28/1)*100	Sledování záměny položek (Skupina 2)	0,00%
40=(19/1)*100	Sledování limitu 15 % pro podstatnou změnu pro Změny záporné dle § 14, odst. (5), písm. b)	0,00%

Provedení neodkl. opatření k zajištění bezp.provozu-22 mostů

6=32+36	Suma Změn kladných a Změn záporných Skupiny 3 a Skupiny 4	556 883,60
7=(6/1)*100	Sledování limitu 30 % - součet Skupiny 3 a Skupiny 4	2,89%
8=1*0,3	Zákonný limit 30 % pro Skupinu 3 a Skupinu 4	5 775 433,13

- 1 -	- 2 -
Vyhrazené změny (Doměrky) dle §100 zákona č. 134/2016 Sb.)	Záměna položek (dle §222 odst. (7) zákona č. 134/2016 Sb.)

SO	ZBV č.	Název SO/PS / předmět Změny	Změny záporné (žadávat se znaménkem minus)	Změny kladné	Hodnota ZBV	Změny záporné (žadávat se znaménkem minus)	Změny kladné	Suma Změn záporných a Změn kladných	Změny záporné (žadávat se znaménkem minus)	Změny kladné	Suma záporných a kladných Změn
16	17	18	19=23+26+29+33	20=24+27+30+34+37+39	21=19+20	23	24	25=23+24	26	27	28=26+27
		Provedení neodkl. opatření k zajištění bezp.provozu-22 mostů	0,00	556 883,60	556 883,60	0,00	0,00	0,00	0,00	0,00	
201	1	Most Jirny / osazení vodících stěn z betonových dílců	0,00	556 883,60	556 883,60	0,00	0,00	0,00			
			0,00	0,00	0,00			0,00			
			0,00	0,00	0,00			0,00			
			0,00	0,00	0,00			0,00			
			0,00	0,00	0,00			0,00			
			0,00	0,00	0,00			0,00			
			0,00	0,00	0,00			0,00			
			0,00	0,00	0,00			0,00			
			0,00	0,00	0,00			0,00			
			0,00	0,00	0,00			0,00			
			0,00	0,00	0,00			0,00			
			0,00	0,00	0,00			0,00			
			0,00	0,00	0,00			0,00			
			0,00	0,00	0,00			0,00			

Poznámka: Formulář má informativní charakter a zobrazuje stav k datu předložení Změnového listu.

Přehled dalších dokladů

Číslo ZBV:	1
Název a evidenční číslo stavby:	Provedení neodkl. opatření k zajištění bezp.provozu-22 mostů
Název stavebního objektu / provozního souboru (SO/PS):	Most ev.č. 101-075a v obci Jirny
Číslo SO/PS / číslo změny SO/PS:	201/1

Doklad	Součást dokumentace ZBV	
	ANO (počet listů)	NE - Uloženo
	doplnit počet listů dokladu	doplnit kde je dokumentace k dispozici k nahlédnutí
07 Rozpis položek celého SO po změnách	4	
08 Hlavní mostní prohlídka-most 101-075a	19	
09 Zápis SD	1	
10 Zápis z KD č. 15	7	
11 Žádost objednatele o změnu	2	
12 Oznámení - změna sídla STRABAG a.s.	1	
13 Mimořádná mostní prohlídka-101-075a	8	
14 PENÁHOZ PRÁCE	1	
Počet listů celkem	42 +1	

Rozpis ocenění Změn položek - celkem

Evidenční číslo a název stavby: Provedení neodkl. opat. k zajištění bezp.provozu-22 mostů								ZMĚNA SOUPISU PRACÍ (SO/PS)					
Číslo a název SO/PS: Most ev.č. 101-075a v obci Jirny								SO 201					
Číslo a název rozpočtu: SO 201								celkem					
Poř. č. pol.	Kód položky	Název položky	m.j.	Množství ve Smlouvě	Množství ve Změně	Množství rozdílů	Cena za m.j. v Kč	Cena celkem ve Smlouvě v Kč	Změny záporné v Kč	Změny kladné v Kč	Cena celkem ve Změně v Kč	Rozdíl cen celkem v Kč	Podíl cen celkem v %
1	2	3	4	5	6	7	8	9	10	11	12	13	14
0 Všeobecné konstrukce a práce								159 494,97	0,00	0,00	159 494,97	0,00	0,00%
1	014102	POPLATKY ZA SKLÁDKU	T	16,63	16,630	0,000	128,690	2 140,11	0,00	0,00	2 140,11	0,00	0,00%
		železobeton 2,5*6,65=16,6250 [A] zahrnuje veškeré poplatky provozovateli skládky související s uložením odpadu na skládce.											
2	02720	POMOC PRÁCE ZŘÍŠ NEBO ZAJIŠT REGULACI A OCHRANU DOPRAVY	KPL	1,00	1,000	0,000	40947,360	40 947,36	0,00	0,00	40 947,36	0,00	0,00%
		DIO vč.projektu, projednání, uzavírkové komise ŘSD, získání rozhodnutí o uzavírce na mostě rozsah DIO: - na mostě postupné provádění po jednom pruhu po úsecích délky zúžení cca 50m, celkem 4 fáze po 14 dnech - na dálnici vždy po jednom pruhu cca 6 hod. na každý pracovní úsek v dopravním sedle, celkem 4 fáze po 6 hod. zahrnuje veškeré náklady spojené s objednatelem požadovanými zařízeními											
3	02750R	POMOC PRÁCE ZŘÍŠ A ODSTRANĚNÍ ZPŘÍSTUPNĚNÍ KONSTRUKCE	KPL	1,00	1,000	0,000	52646,610	52 646,61	0,00	0,00	52 646,61	0,00	0,00%
		pro zpřístupnění podhledu NK pro provádění prací zahrnuje veškeré náklady spojené s objednatelem požadovanými zařízeními											
4	02851	PRŮZKUMNÉ PRÁCE DIAGNOSTIKY KONSTRUKCÍ NA POVRCHU	KPL	1,00	1,000	0,000	17548,870	17 548,87	0,00	0,00	17 548,87	0,00	0,00%
		akustické trasování na plochách určených k odstranění uvolněného materiálu zahrnuje veškeré náklady spojené s objednatelem požadovanými pracemi											
5	02940	OSTATNÍ POŽADAVKY - VYPRACOVÁNÍ DOKUMENTACE	KPL	1,00	1,000	0,000	18133,830	18 133,83	0,00	0,00	18 133,83	0,00	0,00%
		VTD zábradlí, nezbytné TePř, plán BOZP zahrnuje veškeré náklady spojené s objednatelem požadovanými pracemi											
6	02943	OSTATNÍ POŽADAVKY - VYPRACOVÁNÍ RDS	KPL	1,00	1,000	0,000	17548,870	17 548,87	0,00	0,00	17 548,87	0,00	0,00%
		zahrnuje veškeré náklady spojené s objednatelem požadovanými pracemi											
7	02946	OSTATNÍ POŽADAVKY - FOTODOKUMENTACE	KPL	1,00	1,000	0,000	1754,890	1 754,89	0,00	0,00	1 754,89	0,00	0,00%
		položka zahrnuje: - fotodokumentaci zadavatelem požadovaného děje a konstrukcí v požadovaných časových intervalech - zadavatelem specifikované výstupy (fotografie v papírovém a digitálním formátu) v požadovaném počtu											
8	02953	OSTATNÍ POŽADAVKY - HLAVNÍ MOSTNÍ PROHLÍDKA	KUS	1,00	1,000	0,000	8774,430	8 774,43	0,00	0,00	8 774,43	0,00	0,00%
		mimořádná prohlídka po skončení oprav položka zahrnuje: - úkony dle ČSN 73 6221 - provedení hlavní mostní prohlídky oprávněnou fyzickou nebo právnickou osobou - vyhotovení záznamu (protokolu), který jednoznačně definuje stav mostu											

Rozpis ocenění Změn položek - celkem

Evidenční číslo a název stavby: Provedení neodkl. opat. k zajištění bezp.provozu-22 mostů								ZMĚNA SOUPISU PRACÍ (SO/PS)					
Číslo a název SO/PS: Most ev.č. 101-075a v obci Jirny								SO 201					
Číslo a název rozpočtu: SO 201								celkem					
Poř. č. pol.	Kód položky	Název položky	m.j.	Množství ve Smlouvě	Množství ve Změně	Množství rozdílu	Cena za m.j. v Kč	Cena celkem ve Smlouvě v Kč	Změny záporné v Kč	Změny kladné v Kč	Cena celkem ve Změně v Kč	Rozdíl cen celkem v Kč	Podíl cen celkem v %
1	2	3	4	5	6	7	8	9	10	11	12	13	14
		- položky nátěrů zahrnují kompletní povlaky (i různobarevné), včetně úpravy podkladu (odmaštění, odrezivění, odstranění starých nátěrů a nečistot) a jeho vyspravení, provedení nátěru předepsaným postupem a splnění všech požadavků daných technologickým předpisem.											
		9 Ostatní konstrukce a práce						822 067,83	0,00	0,00	822 067,83	0,00	0,00%
14	9112B1	ZÁBRADLÍ MOSTNÍ SE SVISLOU VÝPLNÍ - DODÁVKA A MONTÁŽ	M	136,00	136,000	0,000	5264,660	715 993,76	0,00	0,00	715 993,76	0,00	0,00%
		2*68,0=136,0000 [A] položka zahrnuje: dodání zábradlí včetně předepsané povrchové úpravy kotvení sloupků, t.j. kotevní desky, šrouby z nerez oceli, vrtý a zálivku, pokud zadávací dokumentace nestanoví jinak případně nivelační hmoty pod kotevní desky											
15	9112B3	ZÁBRADLÍ MOSTNÍ SE SVISLOU VÝPLNÍ - DEMONTÁŽ S PŘESUNEM	M	136,00	136,000	0,000	292,480	39 777,28	0,00	0,00	39 777,28	0,00	0,00%
		vč.odvozu na místo určené investorem, vč.pasivace ponechaných částí sloupků 2*68,0=136,0000 [A] položka zahrnuje: - demontáž a odstranění zařízení - jeho odvoz na předepsané místo											
16	93650	DROBNÉ DOPLNK KONSTR KOVOVÉ	KG	140,00	140,000	0,000	109,060	15 268,40	0,00	0,00	15 268,40	0,00	0,00%
		nové uchycení chrániček - 2 kg/kus 2*70m po 2m 2*70,0/2,0*2,0=140,0000 [A]											
17	967168	VYBOURÁNÍ ČÁSTÍ KONSTRUKCÍ ŽELEZOBET S ODVOZEM DO 20KM	M3	6,65	6,650	0,000	7459,440	49 605,28	0,00	0,00	49 605,28	0,00	0,00%
		odstranění nesoudržných částí celk. plocha říms: 2*35,0*1,0=70,00 m2 celk. plocha podhledu NK: (10,0+4*2*1,5)*35,0=770 m2 v průměru tl.50mm, 25% plochy říms a 15% plochy NK 0,05*(70,0*0,25+770,0*0,15)=6,6500 [A]											
18	967188	VYBOURÁNÍ ČÁSTÍ KONSTRUKCÍ KOVOVÝCH S ODVOZEM DO 20KM	T	0,14	0,140	0,000	10165,080	1 423,11	0,00	0,00	1 423,11	0,00	0,00%
		vč.odvozu na místo určené investorem stávající uchycení chrániček - 2 kg/kus 2*70m po 2m 2*70,0/2,0*2,0*0,001=0,1400 [A]											
		Nové položky - JC převzata ze smlouvy (z rozpočtu SO 213)						0,00	0,00	556 883,60	556 883,60	556 883,60	100%
200	916621	VODÍCÍ STĚNY Z DÍLCŮ BETON - DOD A MONTÁŽ	M	0,00	140,00	140,00	3 977,74	0,00	0,00	556 883,60	556 883,60	556 883,60	100%
		ZBV č.1: pravá strana dl. 70,0 m [A] levá strana dl. 70,0 m [B] Celkem A+B = 140,0 m [C] Položka zahrnuje: dodání zařízení v předepsaném provedení včetně jejich osazení											
		JC převzata z objektu SO 213, kde jsou provedeny práce ve stejném rozsahu											

POLICHT č. 7

Rozpis ocenění Změn položek - celkem

Evidenční číslo a název stavby: Provedení neodkl. opat. k zajištění bezp.provozu-22 mostů

Číslo a název SO/PS: Most ev.č. 101-075a v obci Jirny

Číslo a název rozpočtu: SO 201

ZMĚNA SOUPISU PRACÍ (SO/PS)

SO 201

celkem

Poř. č. pol.	Kód položky	Název položky	m.j.	Množství ve Smlouvě	Množství ve Změně	Množství rozdílu	Cena za m.j. v Kč	Cena celkem ve Smlouvě v Kč	Změny záporné v Kč	Změny kladné v Kč	Cena celkem ve Změně v Kč	Rozdíl cen celkem v Kč	Podíl cen celkem v %
1	2	3	4	5	6	7	8	9	10	11	12	13	14
		Celkem						1 100 732,20	0,00	556 883,60	1 657 615,80	556 883,60	50,59%

Most 101-075a

most přes D11 v obci Jirny

HLAVNÍ PROHLÍDKA

Objekt: Most ev.č. 101-075a (most přes D11 v obci Jirny)

Okres: Praha-východ

Prohlídku provedl: Mička Tomáš, Ing.
PONTEX, s.r.o.

číslo oprávnění 020/1998

Datum provedení prohlídky: 9.11.2018

Poznámka:

Hlavní prohlídka mostu byla provedena na základě objednávky KSÚS Středočeského kraje. Podkladem pro sestavení protokolu o vykonané HPM byly údaje uvedené v mostní evidenci.

Počasí v době provádění prohlídky:

jasno

Způsob zpřístupnění:

z terénu

Teplota vzduchu: 8.0°C

Teplota NK: 8.0°C

A. ZÁKLADNÍ ÚDAJE

Číslo komunikace: 101

Staničení km: 114.711km

Ev.č.mostu: 101-075a

Název objektu: **most přes D11 v obci Jirny**

Staničení ve směru: staničení převáděné komunikace

B. POPIS ČÁSTÍ MOSTU

1. Spodní stavba

[1.1] 1.1 Základy mostních podpěr a křídel

Dle ML je objekt založen plošně.

[1.2] 1.2 Mostní podpěry a křídla / Opěry

Dvě krajní železobetonové plné tížné masivní opěry. Mezilehlé šikmé vzpěry jsou součástí NK (rámová konstrukce).

2. Nosná konstrukce

[2.1] 2.1 Nosná konstrukce

Třípolový rám se šikmými stojkami - vzpěrami (typ DSC-v. 1.6m, š. 2.4m), dodatečně předpjatý z 5 komůrkových prvků a 2 šikmých železobetonových vzpěr (0.60-0.60/0.45m). V příčném řezu je NK sestavena z 4 nosníků.

[2.2] 2.2 Ložiska, klouby

Uložení na krajních monolitických opěrách je prostřednictvím hrcových ložisek - Bánská Štiavnica (pod každým nosníkem jedno ložisko). Vzpěry jsou do NK vetknuty.

[2.3] 2.3 Mostní závěry

Mostní závěry nad opěrami jsou povrchové GHH A60.

3. Mostní svršek

[3.1] 3.1 Vozovka

Živičný kryt.

[3.2] 3.2 Chodníky

Oboustranné chodníky se živičným krytem a betonovou obrubou podél vozovky.

[3.3]	3.3.1	Římsa	Oboustranně osazené železobetonové, prefabrikované.
[3.4]	3.6	Odvodnění mostu	Na předmostí jsou zřízeny odvodňovací skluzy.
4. Vybavení mostu			
[4.1]	4.2	Zábradlí	Oboustranně osazené ocelové zábradlí z uzavřených profilů se svislou výplní.
[4.2]	4.3	Dopravní značení, označení mostu	Vodorovné dopravní značení. Evidenční čísla mostu.
[4.3]	4.6	Území pod mostem a přístupové cesty	Dálnice D11. Svahové kužele pod opěrami jsou zpevněny betonovými dlaždicemi.
[4.4]	4.7	Cizí zařízení na mostě	V obou chodnících jsou umístěny chráničky kabelových sítí. Na pravé římsě vně zábradlí je v chráničce převáděna IS. Pod levou římsou je převáděna další IS. Na římsách jsou umístěny kotevní háky reklamních panelů.

C. STAV A ZÁVADY ČÁSTÍ MOSTU

1. Spodní stavba

[1.1]	1.2	Mostní podpěry a křídla / Opěry	Dilatačními sparami silně prosakuje voda na úložné prahy. Beton úložných prahů i závěrných zídek opěr je hloubkově degradovaný. Dochází k separaci krycí vrstvy nad korodující výztuží. Na úložných prazích je množství mokrych nánosů.
[1.2]	1.3.1	Zemní těleso	Zemní těleso je v okolí mostu zarostlé vzrostlou vegetací.

2. Nosná konstrukce

[2.1]	2.1	Nosná konstrukce	Vzpěry jsou výrazně poškozovány vodou odstříkující z dálničního tělesa. Zejména u krajních vzpěr jsou místa s hloubkovou degradací betonu a korozí výztuže, čemuž přispívá místy až nulová tloušťka krycí vrstvy. Na líci vzpěr se objevily podélné trhliny, které jsou charakteristické pro separaci krycí vrstvy nad korodující výztuží. Nosníky jsou místy poškozovány vodou prosakujícím izolačním souvrstvím. V některých nosnících je voda, která prosakuje spodní deskou nosníků. V okolí trubiček odvodnění dutin jsou místy patrné silné průsaky s výluhy pojiva a stopami po korodující výztuží. Prosakují i spáry mezi nosníky.
[2.2]	2.2	Ložiska, klouby	Ložiska jsou silně poškozována průsaky dilatačními sparami. Na obou opěrách je patrna velmi silná koroze obou úložných desek. Kluzné plochy jsou na mnoha místech viditelně poškozeny - funkce

ložisek je zjevně omezena až znemožněna. U mnoha ložisek je poškozena či zcela stržena ochranná manžeta.

[2.3] 2.3 Mostní závěry

Mostní závěry silně protékají - jsou nefunkční.

3. Mostní svršek

[3.1] 3.2 Chodníky

Beton obrub silně degraduje, lokálně již dochází k jeho rozpadu.

[3.2] 3.3.1 Římsa

Beton římsy degraduje, místy hloubkově. Obnažená výztuž koroduje.

[3.3] 3.6 Odvodnění mostu

Odvodňovací skluzy jsou částečně zarostlé, částečně podemleté.

4. Vybavení mostu

[4.1] 4.2 Zábradlí

Zábradlí na mostě totálně koroduje, zejména sloupky v oblastech vetknutí do říms.

D. HODNOCENÍ PÉČE O MOST, VÝKONU BĚŽNÝCH PROHLÍDEK, KVALITY ÚDRŽBOVÝCH PRACÍ A PROVÁDĚNÝCH OPRAV, ZÁVADY MOSTNÍ EVIDENCE

Údržba se provádí v minimálním rozsahu v rámci možností správce.

E. OPATŘENÍ NA ZKVALITNĚNÍ SPRÁVY MOSTU, NÁVRH NA ODSTRANĚNÍ ZJIŠTĚNÝCH ZÁVAD

6. periodicky

[1] 3.2 Chodníky

Pravidelně udržovat kryt vozovky, kryt chodníků, odvodňovací systém a záchytný systém v provozuschopném stavu, který zajistí bezpečnost provozu na mostě.

5. odstranění nutno provést ihned

[2] 3.3.1 Římsa

Zajistit snesení IS a háků kotvení reklamních panelů z říms.

[3] 4.2 Zábradlí

Bezodkladně na chodníky osadit betonová svodidla s doplněným zábradlím na výšku 1,1 m, které zajistí bezpečnost chodců na mostě.

3. odstranění nutno do 1 roku

[4] 1.3.1 Zemní těleso

Odstranit vegetaci z okolí mostu.

3. odstranění do 2 let

[5] 2.1 Nosná konstrukce

Zajistit diagnostický průzkum, kterým bude jednoznačně určen rozsah poškození objektu. V rámci průzkumu bude proveden i

výpočet zatížitelnosti a zejména návrh opravy včetně finančního odhadu stavebních nákladů na opravu. V rámci průzkumu doporučuji též zajistit úplné odvodnění dutin všech nosníků tak, aby v nich nezůstávala zadržovaná voda (před provedením vrtů jest nezbytné vyznačit polohu předpínací výztuže, aby nemohlo dojít k jejímu poškození).

Na základě průzkumu bude rozhodnuto o dalším způsobu správy a údržby objektu, resp. o rozsahu a způsobu jeho opravy.

[6] 3.3.1 Římsa

V rámci navrženého průzkumu ověřit stav kotvení římsových prefabrikátů k NK.

F. ZÁZNAM O PROJEDNÁNÍ OPATŘENÍ SE SPRÁVCEM MOSTU, STANOVENÍ DRUHU ÚDRŽBY A OPRAV, STANOVENÍ ZPŮSOBU A TERMÍNU ODSTRANĚNÍ ZÁVAD, PŘÍPADNÉ NAŘÍZENÍ ZATĚŽOVACÍ ZKOUŠKY, STANOVENÍ PŘEDBĚŽNÉ CENY PRACÍ

Datum projednání: 31.1.2019

Číslo jednací:

Poznámka:

S výsledky HPM byl obeznámen odpovědný zástupce zadavatele.

G. ROZHODNUTÍ O ZMĚNĚ ZATÍŽITELNOSTI A KLASIFIKAČNÍHO STUPNĚ STAVU NOSNÉ KONSTRUKCE A SPODNÍ STAVBY MOSTU

Stavební stav

Zatížitelnost

Spodní stavba

Způsob zjištění zatížitelnosti:

Stavební stav:

N (Způsob stanovení zatížitelnosti neznámý)

V - Špatný (koefic. $a=0,6$)

$V_n = 19,0t$

Nosná konstrukce

$V_r = 48t$

Stavební stav:

$V_e = 108t$

V - Špatný (koefic. $a=0,6$)

Max.nápravový tlak = 14.3t

Použitelnost: V - Nepoužitelné

Poznámka ke stavu a použitelnosti

Poznámka k zatížitelnosti

Od poslední HPM došlo k dalšímu zhoršení stavebního stavu, který ovlivňuje zejména stav předepjatých nosníků, stav ložisek a stav opěry 4. Použitelnost je dána stavem zábradlí.

Hodnoty zatížitelnosti uvedené v mostní evidenci jsou nesmyslné. Proto byly uvažovány zatížitelnosti ve smyslu ČSN 73 6222, které byly následně redukovány adekvátním součinitelem stavebního stavu.

Stanovený termín další hlavní prohlídky: 12 / 2020

V souladu s článkem 5.3.1 ČSN 73 6221 - Prohlídky mostů pozemních komunikací, případně první hlavní prohlídku po provedení rekonstrukce mostu.

J. OBRAZOVÉ PŘÍLOHY



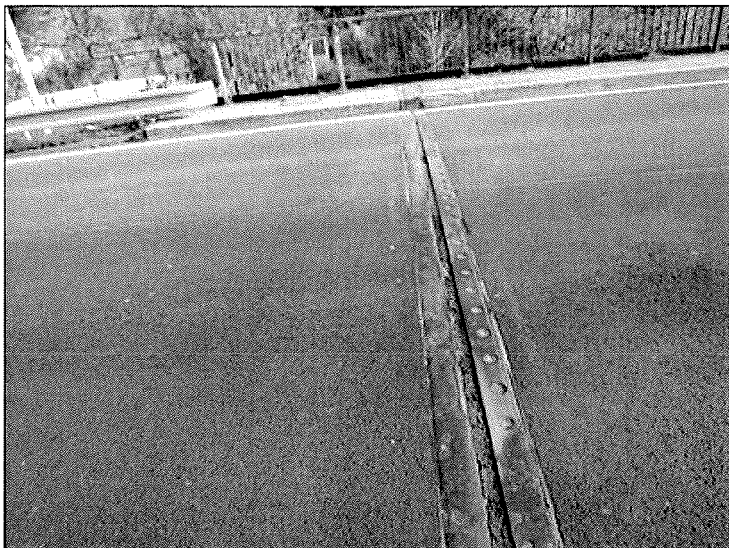
příčné uspořádání ve směru staničení



v okolí mostu je vzrostlá vegetace.



koroze zábradlí



MZ nad O1



totální koroze sloupku zábradlí v místě kotvení do římsy



DTTO



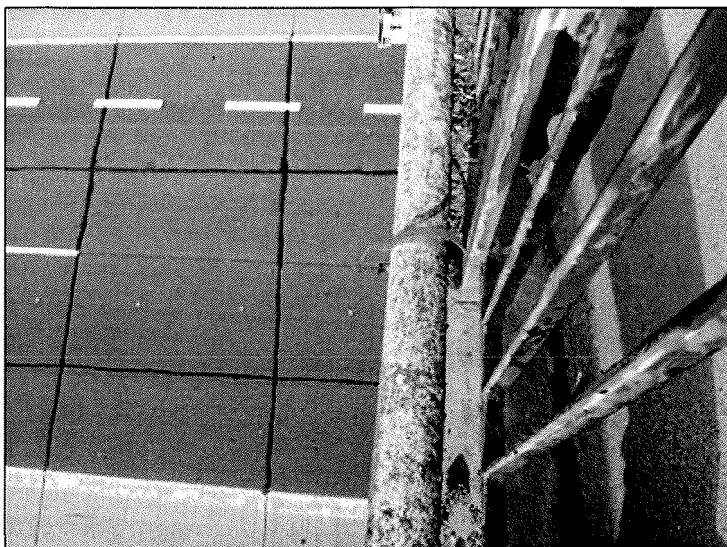
DTTO



trhliny v obrubě jsou způsobeny mrazovým rozpadem



detail styku chrániček na pravé římse



uvolněné kotvení chráničky



DTTO



pojistný řetěz háků je kotven ke zrezlému zábradlí



rozpad betonu obruby



IMG_4833.JPG



vzrostlá vegetace u mostu



pravý bok mostu



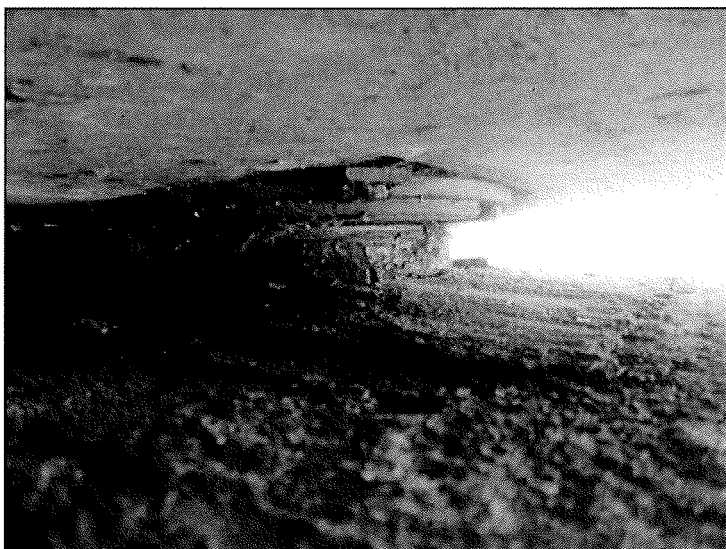
rozpad odvodňovacích skluzů



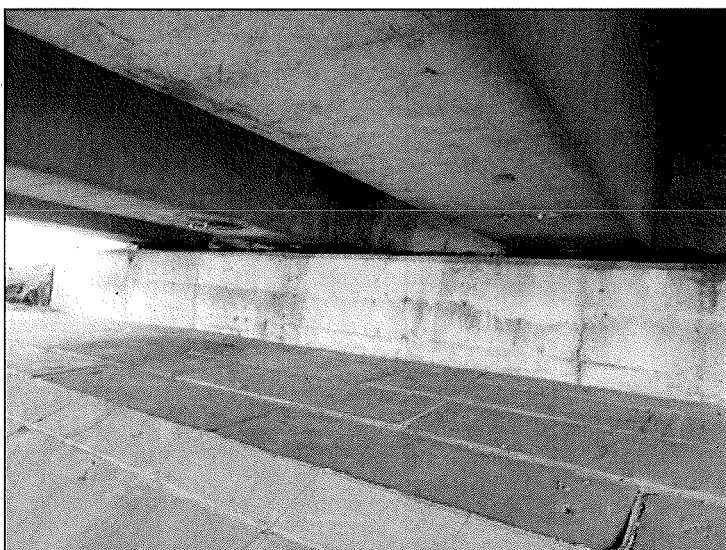
stopy po průsacích na ÚP O4



trhliny v hraně ÚP O4 jsou charakteristické pro separaci krycí vrstvy nad korodující výztuží.



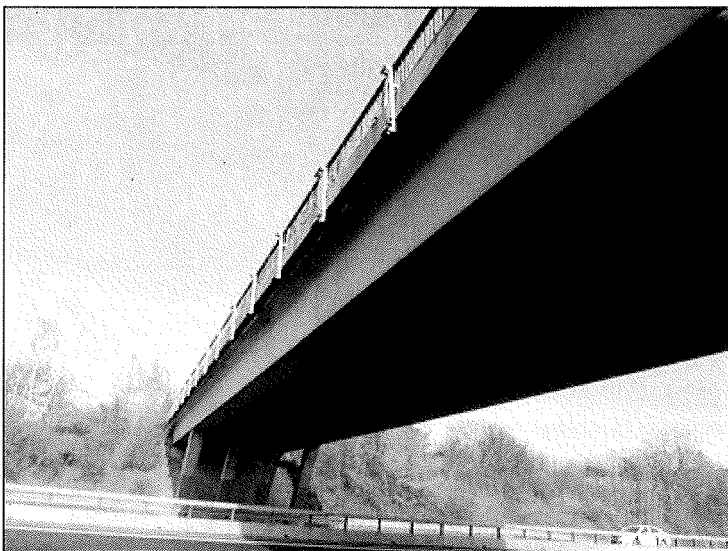
totální koroze ložiska



pohled na O4



stopy po intenzivních průsacích z nosníku ve 3. poli u O4



podhled 2. pole od P3



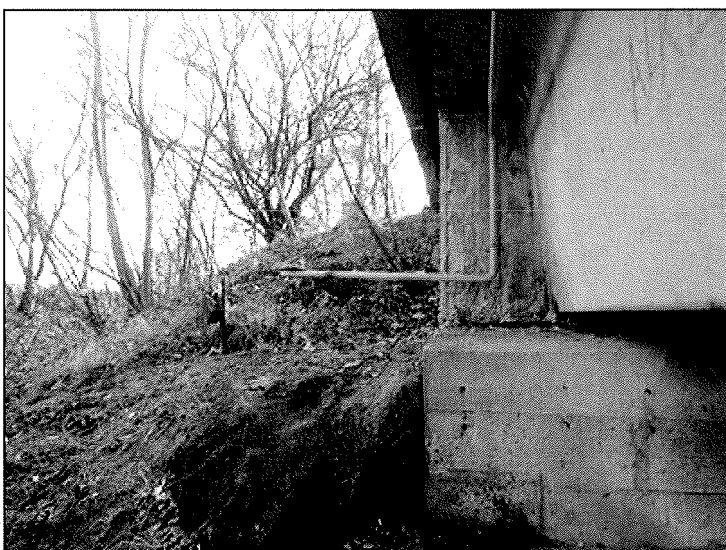
separace krycí vrstvy nad korodující výztuží u pravé konzoly, hloubková degradace betonu konzoly



nekvalitně provedená sanace vzpěry P3



separace krycí vrstvy nad korodující výztuží u vzpěry P3



levý bok O4



poklop k IS v levém chodníku.



chránička na levé římse



koroze zábradlí



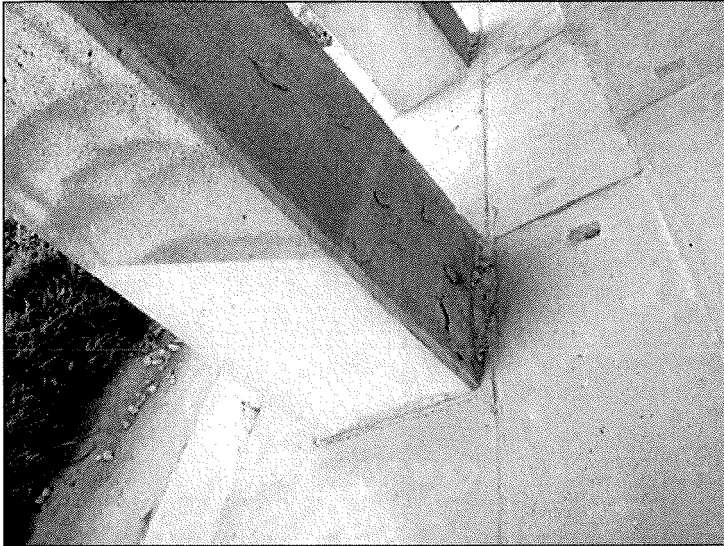
degradace betonu římsy, koroze obnažené výztuže



rozpad betonu na levém boku O1



pod levou konzolou je převáděna IS
degradace betonu levé konzoly NK



separace krycí vrstvy nad korodující výztuží u
vzpěry P2



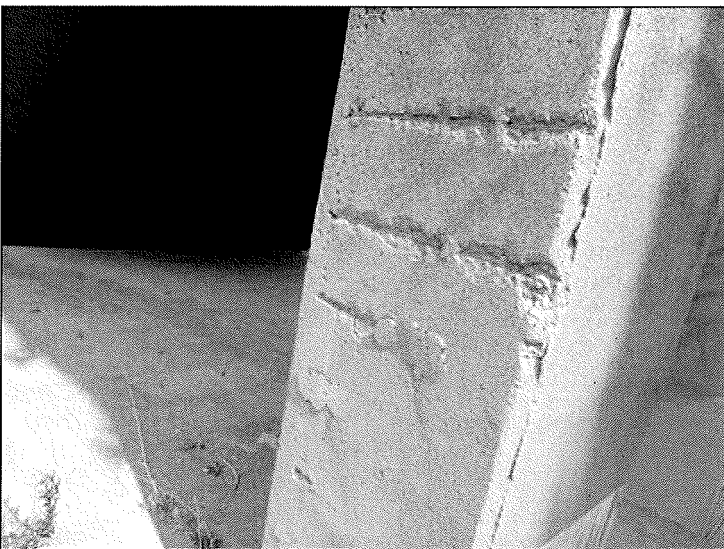
pohled na vzpěry P2



podhled NK ve 2. poli od P2



stopy po průsacích mezi nosníky



nekvalitně provedená sanace vzpěry v místě
obnažené korodující smykové výztuže



podhled 4. nosníku u P2



stopy po průsacích na líci O1



totální koroze ložiska na O1



separace krycí vrstvy nad korodující výztuží u ZZ O1

STRABAG

List č.: 3043518

Datum: 15.4.2019 Den týdne: PONDĚLÍ

Nákladové středisko: 841/COEP Název akce: 22-MOSTY

Počasí: +5°C ~ +14°C JASNO

Pracovní doba: 7⁰⁰ - 18⁰⁰Pracovní přestávka: 11⁰⁰ - 12⁰⁰

Pracovníci (jména a příjmení): STRABAG TYP (BREUNBERGER OUDĚJ)

DEL (STYVO DEŠTAR)

SUBD. DĚLA ŽIV. 2x (MĚČÁK IGOR, YUSYPOVIČ ANDRŠ)

SUBD. VOLTĚ KOST 4x (KURCIA MILOŠ, CABRDA TOMAŠ)

SEHON IVAN, KUBIŠ ANDRŠ)

Mechanismy: AUTO S RUKOU 2x DODÁVKOU, 2x CENTRÁLA, DOPRAVNÍ NÁŘADÍ

SUBD. PÁBA PROF. 3x (TRAPAL FILIP, SVOBODA MARTIN, BAZAL ROKAN)

Materiál: TELKAP S 200 - RAL 50-15

Zkoušky:

Provedené práce: SO 201 - OSAZENÍ BETONOVÝ VODÍČEK STĚN

SO 217 - DŘEVA A PKO NA MOSTNÍM ŽEBŘADLÍ

NA ZÁKLADĚ PŘEDÁVKU KRAJSKÉ SPRÁVY A ÚDRŽBY SILNIC STŘEDOČESKÉHO
 KRAJE BUDOU NA MOSTĚ SO 201 MOT. OS. Č. 101-0750 OSAŽENA
 VODÍČI STĚNY Z DÍLCŮ BETONOVÝCH (2x70cm) VÍŠKY 0,5m. ROZSAH
 JE TOTO PROVEDENÍ TOTOŽNĚ S OBJEKTEM SO 213
 PROVEDENÍ TĚCHTO PRACÍ BUDE ZOHLEDNĚNO NA ŽADÁNÍ BĚHŮ VÝSTAVY



Evidenční číslo: 15/2019/KD

Počet stran 6

Počet výtisků

Výtisk číslo

F.07.02.02

Klasifikace PI

Zápis z 15. kontrolního dne stavby a 15. KD KOO BOZP Provedení neodkladných opatření k zajištění bezpečnosti provozu pod nadjezdy – 22 mostů

Kontrolní den	
číslo 15.	konaný dne 28.06.2019
Účastníci	
Seznam účastníků je uveden v příloze č. 1 – F.04.00.01 Prezenční listina	

Program kontrolního dne
1. Kontrola úkolů z minulého KD
2. Zpráva zhotovitele o průběhu výstavby:
a) plnění věcného harmonogramu
b) popis provedených prací
c) finanční plnění
d) předávání RDS
e) fotodokumentace
f) (doplnit podle konkrétní situace)
3. Kontrola kvality:
a) zpráva o hodnocení kvality za uplynulé období
b) (doplnit podle konkrétní situace)
4. Stav BOZP a PO
5. Různé
6. Nové úkoly
7. Závěr

1. Kontrola úkolů z minulého KD				
Úkol číslo	Název	Skutečný stav plnění úkolu	Splněno	Zodpovídá
0.1		Nejpozději do 28-ti dnů po doručení oznámení data zahájení prací předá zhotovitel objednateli aktualizovaný program prací včetně harmonogramu pro celou stavbu.	Neprodlouženo	Z
0.2		Před zahájením prací předloží zhotovitel objednateli a TDI rozhodnutí o uzavírce a odsouhlasený projekt DIO.	Průběžně.	Z
0.3		Zhotovitel osadí na začátek i konec stavby informační tabule v souladu se závazným vzorem KSUS a dále na stavbu viditelně umístí štítek STAVBA POVOLENA z platného stavebního povolení (zašle objednatel).	Průběžně.	Z, O
0.4		Dokumentaci TePř a KZP bude schvalována dle SSD.	průběžně	O
0.5		TDI upozorňuje, že bez řádně odsouhlasených TePř včetně KZP (viz bod 0.5) nedá zhotoviteli souhlas k zahájení prací. RDS bude v konceptu předkládána objednateli/TDI k připomínkování dle SSD.	průběžně	Z
0.6		Zhotovitel předloží vždy do pátku Týdenní plán práce.	Průběžně	Z
2.1	Odstín RAL	Na základě požadavku objednatele jsou určeny tyto odstíny RAL : RAL 5015 (Nebeská modrá) – vrchní nátěr zábradlí a svodidel;	Trvale platné	Zhotovitel

KRAJSKÁ SPRÁVA A UDRŽBA SILNIC STŘEDOČESKÉHO KRAJE P. O.	ZÁPIS Z 15. KONTROLNÍHO DNE STAVBY A 15. KD KOO BOZP
EVIDENČNÍ ČÍSLO 15/2019/KD	PROVEDENÍ NEODKLADNÝCH OPATŘENÍ K ZAJIŠTĚNÍ BEZPEČNOSTI PROVOZU POD NADJEZDY – 22 MOSTŮ
	KLASIFIKACE: PROVOZNÍ INFORMACE
	F.07.02.02
	STRANA: 1/7

		závěrů, ložisek.		
5.1	Zábradlí SO201	Demontované zábradlí mostu ev. č. 101-075a bude dle pokynu investora uloženo k dalšímu využití v areálu údržby KSÚS, cestmistrovství Mochov.	Průběžně Zhotovitel	Zhotovitel

2. Zpráva zhotovitele o průběhu výstavby

a) plnění věcného harmonogramu *Stavební práce jsou v souladu s odevzdaným harmonogramem.*

b) popis provedených prací

SO 201 – Most ev. č. 101-075a v obci Jirny
Zařízení staveniště. Revize stávajících odvodnění dutin nosníků. Odstranění nesoudržných částí. Pasivační nátěr. Výroba zábradlí. Osazení zábradlí
Oprava porušeného obrubníku. Osazení betonových vodičích dílců výšky 50 cm, na obou stranách ukončené náběhy s žlutočernými výstražnými pruhy.
Úprava svodidel na levé straně mostu (směr ze Záp na Jirny) – zkrácení pásnice svodidla pro zajištění průchodu chodců. Akustické trasování a odstranění nesoudržných částí konstrukcí

SO202 Most ev.č. 245-004 přes železniční vlečku v obci Čelákovice
Osazení DIO uzavírky mostu. Čištění krajnic od nánosů. PKO zábradlí.
Sanace nosné konstrukce, dobetonávka říms.

SO203 Most ev.č. 245-009 za obcí Mochov
Osazení DIO uzavírky mostu. Akustické trasování na plochách určených k odstranění uvolněného materiálu. Revize stávajících odvodnění dutin nosníků. Pasivační nátěr. Vyčištění krajnic od nánosů - odstranění křovin v okolí mostu. Vybourání částí konstrukcí železobetonu mimo jízdní pruhy D11 - podhled NK, opěry a pilíře. Očištění betonářské výztuže mimo jízdní pruhy D11 - podhled NK, opěry a pilíře. Pasivační nátěry očištěné betonářské výztuže mimo jízdní pruhy D11 - podhled NK, opěry a pilíře. Revize stávajícího odvodnění dutin nosníků. Oprava a PKO na mostního zábradlí. Akustické trasování a odstranění nesoudržných částí konstrukcí. Osazení nových svodů odvodňovačů.

SO 204 – Most ev.č. 276-008 přes trať Praha-Turnov za obcí Bakov n. J.
Odstranění křovin, štěpkování a odvoz na skládku. Výluka na neelektrifikované trati. Akustické trasování a vybourání částí konstrukcí železobetonu – podhledu a boku NK a říms. Očištění a pasivační nátěry betonářské výztuže. Revize stávajících odvodnění dutin nosníků. Osazení nových svodů odvodňovačů, oprava a PKO na mostního zábradlí, osazení betonových vodičích dílců výšky 50 cm, na obou stranách ukončené náběhy s žlutočernými výstražnými pruhy. Oprava a PKO na mostního zábradlí.

SO 205 – Most ev.č. 610-018 přes D10 za obcí Stará Boleslav
Odstranění křovin, štěpkování a odvoz na skládku. Osazení DIO na D10 (1/2 mostů). Akustické trasování a vybourání částí konstrukcí železobetonu – podhledu a boku NK, říms a pilířů. Očištění a pasivační nátěry betonářské výztuže. Revize stávajících odvodnění dutin nosníků. Osazení betonových vodičích dílců výšky 50 cm, na obou stranách ukončené náběhy s žlutočernými výstražnými pruhy. Oprava a PKO na mostního zábradlí. posun jedné strany betonových svodidel se zachováním průjezdného profilu na mostě 7m, čištění krajnic, říms a uličních vpustí na mostě, osazení nových svodů odvodňovačů. Oprava a PKO na mostního zábradlí.

SO 206 – Most ev.č. 610-021 a přes D10 před obcí Benátky nad Jizerou
Odstranění křovin, štěpkování a odvoz na skládku. Diagnostika ¼ mostu z uzavírky PORR. Akustické trasování a vybourání částí konstrukcí železobetonu – podhledu a boku NK, říms a pilířů. Očištění a pasivační nátěry betonářské výztuže. Revize stávajících odvodnění dutin nosníků. Akustické trasování a odstranění nesoudržných částí konstrukcí. Osazení nových svodů odvodňovačů.

SO 207 – Most ev.č. 0103-2 přes D10 před obcí Zápy
Odstranění křovin, štěpkování a odvoz na skládku. Diagnostika ¼ mostu z

KRAJSKÁ SPRÁVA A ÚDRŽBA SILNIC STŘEDOČESKÉHO KRAJE P.O.	ZÁPIS Z 15. KONTROLNÍHO DNE STAVBY A 15. KD KOO BOZP	
EVIDENČNÍ ČÍSLO 15/2019/KD	PROVEDENÍ NEODKLADNÝCH OPATŘENÍ K ZAJIŠTĚNÍ BEZPEČNOSTI PROVOZU POD NADJEZDY – 22 MOSTŮ KLASIFIKACE: PROVOZNÍ INFORMACE	F.07.02.02 STRANA: 2/7

uzavírky COLAS. Výšková úprava obrubníků – příprava pro osazení betonových vodících dílců. Osazení betonových vodících dílců výšky 50 cm, na obou stranách ukončené náběhy s žlutočernými výstražnými pruhy - akustické trasování a vybourání částí konstrukcí železobetonu – podhled NK a části říms. Očištění a pasivační nátěry betonářské výztuže. Revize stávajících odvodnění dutin nosníků. Oprava a PKO na mostního zábradlí

SO 208 – Most ev.č.2451-1 přes D10 za obcí Stará Boleslav
 Odstranění křovin, štěpkování a odvoz na skládku. Oprava a PKO na zábradlí. Osazení DIO na D10 (1/2 mostu). Akustické trasování a vybourání částí konstrukcí železobetonu – podhledu a boku NK, říms a pilířů. Očištění a pasivační nátěry betonářské výztuže. Revize stávajících odvodnění dutin nosníků. Oprava a PKO na mostního zábradlí. Čištění krajnic a říms mostu

SO 209 – Most ev.č. 2455-2 přes trať Lysá n.L.-Praha v obci Záluží
 Očištění zábradlí a provedení nátěru v místě nové protidotykové stěny. Vybourání částí konstrukcí železobet.- podhled NK a pilíře, boky opěrných zdí, podhled, boky a části říms. Očištění betonářské výztuže - podhled NK a pilíře, boky opěrných zdí, podhled, boky a části říms. Pasivační nátěry očištěné betonářské výztuže - podhled NK a pilíře, boky opěrných zdí, podhled, boky a části říms. Osazení DIO uzavírky mostu. Zajištění výluky tratí obou kolejí. Demontáž plechů stávající protidotykové ochrany. Odvoz a likvidace materiálu. Čištění krajnic a říms mostu. Vyřízení omezení na mostě pro provedení oprav. Oprava a PKO na zábradlí, výměna kotevních profilů a ochranných plechů. Revize stávajícího odvodnění dutin nosníků. Akustické trasování a odstranění nesoudržných částí opěrné zdi. Montáž nových vlnitých plechů.

SO210 Most ev.č. 2455-2a před obcí Vyšehořovice

Osazení DIO uzavírky mostu. Akustické trasování na plochách určených k odstranění uvolněného materiálu. Revize stávajících odvodnění dutin nosníků. Pasivační nátěr. Odstranění nesoudržných částí s odvozem. Odbourání porušených stávajících obrub a dobetonování betonem C30/37 XF4. Vyčištění krajnic od nánosů. Odstranění křovin v okolí mostu. Vybourání částí konstrukcí železobet. mimo jízdní pruhy D11 - podhled NK, opěry a pilíře. Očištění betonářské výztuže mimo jízdní pruhy D11 - podhled NK, opěry a pilíře. Pasivační nátěry očištěné betonářské výztuže mimo jízdní pruhy D11 - podhled NK, opěry a pilíře. Revize stávajícího odvodnění dutin nosníků. Odstranění stávajícího zábradlí a montáž nového Podlíní patek sloupků. osazení betonových vodících dílců výšky 50 cm, na obou stranách ukončené náběhy s žlutočernými výstražnými pruhy, oprava nátoků skluzů a vyplnění lokálních dutin pod římsami na křídlech.

SO 211 – Most ev.č. 2752-2 přes D10 u Čtyř kamenů

Odstranění křovin, štěpkování, čištění krajnic a odvoz na skládku. Revize stávajících odvodnění dutin nosníků. Osazení DIO na D10 (1/2 mostu). Akustické trasování a vybourání částí konstrukcí železobetonu – podhledu NK, říms a šikmé stojky. Očištění a pasivační nátěry betonářské výztuže, oprava kotvení sloupků zábradelního svodidla a PKO mostního zábradlí.

SO 212 – most ev.č. 2769-1 přes D10 u Kosmonos

Oprava a PKO na mostního zábradlí, osazení betonových vodících dílců výšky 50 cm, na obou stranách ukončené náběhy s žlutočernými výstražnými pruhy.

SO 213 – Most ev.č. 6111-1 křižovatka Jirny

Betonáž porušené římsy. Pasivace ponechaných částí sloupů. Výškové vyrovnání zábradlí a montáž nových zábradelních dílů. Osazení betonových vodících dílců výšky 50 cm, na obou stranách ukončené náběhy s žlutočernými výstražnými pruhy. V rámci DIO na D11 diagnostika konstrukce - akustické trasování a vybourání částí konstrukcí železobetonu – podhledu a boku NK, říms a pilířů, očištění a pasivační nátěry betonářské výztuže, revize stávajících odvodnění dutin nosníků, úprava vyčnívajících plechů mostního závěru v oblasti chodníku. Akustické trasování a odstranění

KRAJSKÁ SPRÁVA A ÚDRŽBA SILNIC STŘEDOČESKÉHO KRAJE P.O.	ZÁPIS Z 15. KONTROLNÍHO DNE STAVBY A 15. KD KOO BOŽP	
EVIDENČNÍ ČÍSLO 15/2019/KD	PROVEDENÍ NEODKLADNÝCH OPATŘENÍ K ZAJIŠTĚNÍ BEZPEČNOSTI PROVOZU POD NADJEZDY – 22 MOSTŮ	F 07.02.02
	KLASIFIKACE: PROVOZNÍ INFORMACE	STRANA: 3/7

	<p>nesoudržných částí konstrukcí. Osazení nových svodů odvodňovačů. Revize stávajících odvodnění dutin.</p> <p>SO214 Most ev.č. 01011-1 přes D10 před obcí Zápy Odstranění křovin podél mostu, štěpkování, čištění krajnic a odvoz na skládku. Oprava a PKO na zábradlí. Diagnostika ¼ mostu z uzavírky COLAS. Akustické trasování a vybourání částí konstrukcí železobetonu – pohled NK, říms a pilířů. Očištění a pasivační nátěry betonářské výztuže. Revize stávajících odvodnění dutin nosníků.</p> <p>SO215 Most ev.č. 10163-1 v obci Nehvizdy Osazení DIO uzavírky mostu. Akustické trasování na plochách určených k odstranění uvolněného materiálu. Revize stávajících odvodnění dutin nosníků. Pasivační nátěr. Odstranění nesoudržných částí s odvozem. Výroba zábradlí. Odstranění stávajícího zábradlí a montáž nového. Podlání patek sloupků. Nové uchycení plynovodu. Akustické trasování a vybourání částí konstrukcí železobetonu mimo jízdní pruhy D11 – pohled NK, římsy, a opěry, očištění a pasivační nátěry betonářské výztuže Oprava zákrytu chodníku.</p> <p>SO 216 – Most ev.č. 27210-1 přes D10 u Tuřic Odstranění křovin, štěpkování a odvoz na skládku. PKO mostního zábradlí, čištění krajnic a odvoz na skládku.</p> <p>SO 217 – Most ev.č. 27513-1a přes D10 u Mladé Boleslavi Odstranění křovin, štěpkování a odvoz na skládku. Oprava a PKO na mostního zábradlí.</p> <p>SO 218 – Most ev.č.27922-1a přes D10 u obce Loukov Odstranění křovin, štěpkování a odvoz na skládku. PKO mostního zábradlí.</p> <p>SO 220 – Most ev. č. 244-001 přes trať Praha – Všetaty v obci Měšice Zařízení staveniště. Demontáž, oprava PKO a výměna částí zábradlí. Čištění krajnic od nánosů. Odstranění křovin, štěpkování, čištění krajnic a odvoz na skládku. Revize stávajících odvodnění dutin nosníků. Zabetonování říms. Odstranění nesoudržných částí.</p> <p>SO 221 – Most ev.č. 608-010 přes trať Praha-Vraňany před obcí Nové Ouholice Odstranění křovin, štěpkování, čištění krajnic a odvoz na skládku, čištění krajnic a odvoz na skládku.</p> <p>SO 222 – Most ev.č. 608-004..2 podchod Zdiby Odstranění křovin, štěpkování, čištění krajnic a odvoz na skládku. Akustické trasování a vybourání částí konstrukcí železobetonu – pohled NK a říms. Oprava a PKO na mostního zábradlí. DIO Osazeno DIO + kontrola.</p>
c) finanční plnění	Fakturace za měsíc červen činí 1 014 364,58 Kč bez DPF. K dnešnímu dni je prostavěno 15 716 009,01 Kč bez DPH, tj. 81,64 % z celkové ceny za dílo.
d) předávání RDS	RDS SO220 – Most ev. č. 244-001 přes trať Praha – Všetaty v obci Měšice
e) fotodokumentace	Zhotovitel i TDI pořizují průběžně fotodokumentaci stavby.

<p>3. Kontrola kvality zpráva o hodnocení kvality za uplynulé období</p>	<p>K dnešnímu dni jsou odsouhlaseni následující podzhotovitelé a dodavatelé: Dle SOD.</p> <p>K dnešnímu dni jsou odsouhlaseny následující výrobky/materiály/směsi: Dle SOD</p> <p>K dnešnímu dni nejsou odsouhlaseny následující TePř: TePř č. 01 Odstranění degradované vrstvy betonu a pasivace výztuže</p>				
KRAJSKÁ SPRÁVA A ÚDRŽBA SILNIC STŘEDOČESKÉHO KRAJE P.O.	ZÁPIS Z 15. KONTROLNÍHO DNE STAVBY A 15. KD KOO BOZP				
EVIDENČNÍ ČÍSLO 15/2019/KD	<table border="1"> <tr> <td data-bbox="576 2002 1257 2047">PROVEDENÍ NEODKLADNÝCH OPATŘENÍ K ZAJIŠTĚNÍ BEZPEČNOSTI PROVOZU POD NADJEZDY – 22 MOSTŮ</td> <td data-bbox="1262 2002 1414 2047">F.07.02.02</td> </tr> <tr> <td data-bbox="576 2054 1257 2069">KLASIFIKACE: PROVOZNÍ INFORMACE</td> <td data-bbox="1262 2054 1414 2069">STRANA: 4/7</td> </tr> </table>	PROVEDENÍ NEODKLADNÝCH OPATŘENÍ K ZAJIŠTĚNÍ BEZPEČNOSTI PROVOZU POD NADJEZDY – 22 MOSTŮ	F.07.02.02	KLASIFIKACE: PROVOZNÍ INFORMACE	STRANA: 4/7
PROVEDENÍ NEODKLADNÝCH OPATŘENÍ K ZAJIŠTĚNÍ BEZPEČNOSTI PROVOZU POD NADJEZDY – 22 MOSTŮ	F.07.02.02				
KLASIFIKACE: PROVOZNÍ INFORMACE	STRANA: 4/7				



	TePř č. 02 Dočasná oprava PKO TePř č. 03 Výroby a svařování zábradlí TePř č. 04 PKO zábradlí SO201 TePř č. 05 PKO zábradlí SO210 TePř č. 06 PKO zábradlí SO213 TePř č. 07 PKO zábradlí SO215 TePř č. 08 Montáž zábradlí SO201, 210, 213, 215
--	--

4. Stav BOZP a PO

A. ZPRÁVA KOORDINÁTORA BOZP ke dni 28.06.2019

Všeobecně – zjištění, náměty, návrhy opatření

- je nutné bezprostředně zajistit zákaz vstupu na staveniště nepovolaných osob
- při vstupu na staveniště podzhotovitelů resp. pracovníků jiných firem nutno zajistit písemné seznámení s riziky stavby a staveniště
- oznámení nových podzhotovitelů nutno zasílat KOO BOZP minimálně 8 dnů před nástupem
- základní ochranné prostředky pracovníků nutno používat a platí i pro podzhotovitele
- zhotovitel zpracuje jednoduchý plán staveniště s vyznačením dopravních cest, skládky materiálů a mezideponií

B. Zpráva zhotovitele k BOZP – bez připomínek

C. 1) Organizační systém koordinace BOZP :

Na KD KOO BOZO – projednáno

- komunikační adresář stavby – k 22.05.2019
- seznam podzhotovitelů zašle elektronicky KOO BOZP
- aktualizace plánu BOZP k 22.05.2019
- tabulka závad není vydána

2) Plán práce na další období :

- týdenní plány práce budou zasílány TDI a v kopii KOO BOZP průběžně
- práce dle P5 NV 136/2016 Sb. zhotovitel nepředpokládá provádění

3) Úkoly z 0.KD KOO BOZP :

- 00/01 Zpracovat TePř na stavební práce – betonové kce a další, budou obsahovat část BOZP a podléhájí schválení KOO BOZP a TDI
- 00/02 OZO zhotovitele zpracuje plán interních kontrol BOZP na stavbě. Plán zašle elektronicky KOO BOZP. Zápis z kontrol zašle též elektronicky KOO BOZP.
- 00/03 Zhotovitel zajistí pravidelné kontroly zabezpečení staveniště a označení tabulkami a značkami.

4) Úkoly trvalé:

- zajistit a trvale kontrolovat oplocení staveniště s výstražnými tabulkami
- trvale provádět kontrolu dopravního značení vyplývajících z DIO
- kontrolní dny KOO BOZP budou prováděny jedenkrát měsíčně dle plánu KD BOZP

Ze strany KOO BOZP nejsou vzneseny žádné připomínky.

KOO BOZP seznámil - informoval zhotovitele s aktuálními zdravotními a bezpečnostními riziky na staveništi pro nadcházející stavební období.

Nejvýznamnější riziko - je možný střet s veřejnou dopravou; nebezpečí střetu se stroji, vozidly – viz aktuální DIO (dbát zvýšené opatrnosti při výjezdu a nájezdu do SDP + příjezdových komunikacích ke staveništi a mezideponií, řádně vyznačit vjezdy a výjezdy ze stavby, dodržovat bezpečné vzdálenosti).

5. Různé

Stavební deníky budou vedené v listinné podobě. Bude veden jeden stavební deník. Stavební deník bude uložen v buňce na zařízení staveniště a v průběhu pracovní doby bude zajištěn jeho dostupnost.

KRAJSKÁ SPRÁVA A ÚDRŽBA SILNIC STŘEDOČESKÉHO KRAJE P.O.	ZÁPIS Z 15. KONTROLNÍHO DNE STAVBY A 15. KD KOO BOZP	
EVIDENČNÍ ČÍSLO 15/2019/KD	PROVEDENÍ NEODKLADNÝCH OPATŘENÍ K ZAJIŠTĚNÍ BEZPEČNOSTI PROVOZU POD NADJEZDY – 22 MOSTŮ	F.07.02.02
	KLASIFIKACE: PROVOZNÍ INFORMACE	STRANA: 5/7

Zhotovitel bude informovat NDIC o aktuálním stavu a změnách uzavírek.
TDI upozornil zhotovitele na nutnost dodržování podmínek uvedených ve vydaném stavebním povolení, zejména na:

- zaslání kopie DIR a výkresů DIO (včetně objízdných tras) HZS Stč. Kraje, krajské ředitelství
- a podmínky jednotlivých správců inž. sítí.

Kontrolní dny stavby se budou konat vždy 1x za 14 dní ve středu od 08:30 hodin, nebo dle dohody. Sraz účastníků bude přímo na stavbě.

6. Nové úkoly				
Úkol číslo	Název	Obsah úkolu a požadovaný cílový stav	Odpovídá	Termín
15.1	ZBV	Na základě požadavku k zajištění bezpečnosti provozu vyplývající z uložených opatření Hlavních mostních prohlídek budou osazena betonová svodidla na mostech SO201 Most ev. č. 101-075a v obci Jirny a SO222 Most ev.č. 608-004..1 podchod Zdiby.	Zhotovitel	Příští KD

7. Závěr	
Datum konání příštího KD	Příští kontrolní den stavby proběhne dne 31.07.2019 v 13:00 hod na zařízení staveniště – SO 207 – Most ev.č. 0103-2 přes D10 před obcí Zápy. Pozvánka nebude rozesílána.

Zapsal Ing. Martin Vavřena
Jméno

Přílohy	
Číslo	Název
1	Prezenční listina

Rozdělovník
Vyhotoveno v 1 výtisku – rozesláno účastníkům dle prezenční listiny elektronicky ve formátu PDF. Originál je uložen na TDS.

KRAJSKÁ SPRÁVA A ÚDRŽBA SILNIC STŘEDOČESKÉHO KRAJE P.O.	ZÁPIS Z 15. KONTROLNÍHO DNE STAVBY A 15. KD KOO BOZP
EVIDENČNÍ ČÍSLO 15/2019/KD	PROVEDENÍ NEODKLADNÝCH OPATŘENÍ K ZAJIŠTĚNÍ BEZPEČNOSTI PROVOZU POD KADJEZDY – 22 MOSTŮ KLASIFIKACE: PROVOZNÍ INFORMACE
	F.07.02.02 STRANA: 6/7



Příloha č. 1
K evidenčnímu číslu: 15/2019/KD

Počet stran
Počet výřisků
Výtisk číslo
Klasifikace PI

F.04.00.01

Zápis z kontrolního dne stavby Prezenční listina

Kontrolní den stavby			
číslo	15.	konaný dne	26.06.2019
Jméno, příjmení, titul	Organizace, funkce	Telefon, e-mail	Podpis
MARTIN VAJŘEKA, ING.	TDI - ZZ PŘOJEKT		
ERENBERGER ONDŘEK, ING.	STRABAG		
JAN DOČEK	KŠÚS		
M. TÝNEK	KŠÚS SK		



Krajská správa a údržba silnic Středočeského kraje, příspěvková organizace
150 21 PRAHA 5, Zborovská 11

STRABAG a.s.
 Na Bělidle 198/21
 150 00 Praha 5

Vás dopis značky/ze dne

Naše značka

Vyřizuje/telefon
 J. Boček/

Praha

Věc: Žádost č.1, o změnu rozsahu díla – stavby „Provedení neodkladných opatření k zajištění bezpečnosti provozu pod nadjezdy – 22 mostů“

S odvoláním na článek 6 Práva a povinnosti objednatele Smlouvy o dílo 1680/00066001/2018, odst. 6.6:

Objednatel může požadovat změnu rozsahu Díla či schválit změnu rozsahu Díla navrženou zhotovitelem, a to při respektování povinností Objednatele dle Zákona o ZVZ a interních předpisů objednatele, zejména pak Směrnice ředitele Objednatele ke změnám staveb (dále jen „Směrnice“, která tvoří přílohu č. 4 této Smlouvy). Zhotovitel bere obsah Směrnice na vědomí a zavazuje se, že při administraci změn nebude postupovat v rozporu se Směrnicí a že nebude na Objednateli uplatňovat nároky ze změn před schválením těchto změn postupem, který Směrnice stanoví.

Zhotovitel je v případě takového rozhodnutí Objednatele o změně rozsahu Díla povinen Objednateli vyhovět a (i) snížit rozsah Díla nebo (ii) bez zbytečného odkladu podat nabídku na zvýšení rozsahu Díla o plnění stejného charakteru jako Dílo sjednané ve smlouvě s tím, že:

- a) při snížení rozsahu se Cena Díla odpovídajícím způsobem sníží,
- b) při zvýšení rozsahu bude Cena Díla v nabídce Zhotovitele stanovena na základě cen uvedených v Nabídce v Oceněném soupisu prací. V případě, že není možné Cenu Díla stanovit tímto způsobem, bude Cena Díla stanovena na základě expertních cen uvedených v Oborovém třídílníku stavebních konstrukcí a prací staveb pozemních komunikací (OTSKP-SPK) platných pro dané období nebo v cenách nižších. V případě, že není možné cenu Díla stanovit ani tímto způsobem, bude Cena Díla stanovena ve výši ceny obvyklé v místě a čase, zjištěné na podkladě průzkumu trhu provedeného Zhotovitelem formou získání alespoň tří nezávislých nabídek jiných zhotovitelů. Doklady o provedeném průzkumu trhu a jeho výsledcích je Zhotovitel povinen předat Objednateli.
- c) změny budou administrovány postupem stanoveným ve směrnici, přičemž snížení či zvýšení rozsahu bude upraveno písemným dodatkem Smlouvy, kterým může být i Změnový list změny stavby podepsaný ze strany osob oprávněných jednat za Oobjednatele a Zhotovitele,

1/2

Bank. spoj.:
 IČ: 00066001
 DIČ: CZ00066001

Telefon:
 Fax:
 E-mail:

Krajská správa a údržba silnic Středočeského kraje, příspěvková organizace
150 21 PRAHA 5, Zborovská 11

- d) případná změna termínů plnění bude vždy sjednána formou písemného dodatku k této Smlouvě (tj. nikoliv formou Změnového listu), a to i v případě, pokud by souvisela se změnami sjednanými změnovým listem. Změna termínů plnění je možná pouze v případě, že taková změna nemá charakter podstatné změny závazku ve smyslu § 222 Zákona o ZVZ,
- e) Zhotovitel se zavazuje vyhotovovat Změnové listy a jejich přílohy a předkládat je objednateli výlučně ve formátu, který stanoví Směrnice.

Žádáme o změnu rozsahu díla v souladu s těmito zjištěnými skutečnostmi:

Objednatel požaduje na objektu SO 201 Most ev.č. 101-075a v obci Jirny osazení betonových svodidel výšky 0,5m. Požadavek vychází z opatření navržených v rámci Hlavní mostní prohlídky z 9.11.2018 zpracované Ing.Tomášem Míčkou, PONTEX spol. s r.o. Následně díky osazení nového mostního zábradlí nebude nutné osadit betonová svodidla s doplněným zábradlím do 1,1m (jak je uvedeno v HPM z 9.11.2018), ale osazení pouze betonových svodidel výšky 0,5m na obrubníky mostu.

2/2

Jan Boček
Mostní technik, KSÚS SK
Oblast Mnichovo Hradiště

STRABAG a.s.
vedení společnosti
Kačírkova 982/4
158 00 Praha 5



Informace obchodním partnerům, zadavatelům

Oznámení změny sídla společnosti STRABAG a.s., IČO: 60838744

Vážení obchodní partneři,
Vážení zadavatelé,

dovolujeme si Vás informovat, že s účinností **od 1.8.2019** došlo ke změně sídla naší společnosti na adresu: **Kačírkova 982/4, Jinonice, 158 00 Praha 5**. Ostatní kontaktní a identifikační údaje naší společnosti zůstávají bez změny.

Dovolujeme si Vás tímto požádat, abyste ode dne 1.8.2019 nám veškerou písemnou korespondenci zasílali na naši novou adresu Kačírkova 982/4, Jinonice, 158 00 Praha 5, avšak **pouze v případě**, že máme s Vámi sjednanou korespondenční adresu do sídla společnosti nebo na naše provozovny na adresách: Kolbenova 882/5a, 190 00, Praha 9 - Vysočany nebo Brunclíkova 1875/17, 162 00, Praha 6 – Břevnov nebo Obrataňská 1396/6, 148 00, Praha 4 – Kunratice. Ostatní sjednané korespondenční adresy se nemění.

Dále si Vás dovolujeme požádat, abyste tuto změnu v identifikaci naší společnosti zanesli do Vašich informačních systémů a daňové doklady za uskutečněná zdanitelná plnění s datem počínaje dnem 1.8.2019 a ostatní dokumenty od tohoto data vystavovali již s výše uvedenou novou adresou naší společnosti.

Děkujeme za dosavadní spolupráci a věříme v její pokračování do budoucna.

V Praze dne 2. 8. 2019

STRABAG a.s.

.....
Ing. Ondřej Novák
předseda představenstva

.....
Ing. Jiří Dynka
člen představenstva

STRABAG a.s.
Kačírkova 982/4
158 00 Praha 5/Česká republika
www.strabag.cz

IČ: 60838744
DIČ: CZ 60838744

Most 101-075a

most přes D11 v obci Jirny

MIMOŘÁDNÁ PROHLÍDKA

Objekt: Most ev.č. 101-075a (most přes D11 v obci Jirny)

Okres: Praha-východ

Prohlídku provedl: Kudrnáč Martin, Ing.
PONTEX, s.r.o.

Datum provedení prohlídky: 2.7.2019

Poznámka:

Prohlídka byla provedena po dokončení neodkladných opatření k zajištění bezpečnosti provozu pod mostem. Předmětem byly opravované části mostu a závady odstraňované v rámci této akce. Ostatní závady nebyly předmětem této prohlídky.
Prohlídka byla provedena pod dozorem Ing. Daniela Šindlera, PhD. (oprávnění 224/2018).

Počasí v době provádění prohlídky:

jasno

Způsob zpřístupnění:

z terénu, pod mostem v době prohlídky provoz pouze na polovině dálnice

Teplota vzduchu: 26.0°C Teplota NK:

A. ZÁKLADNÍ ÚDAJE

Číslo komunikace: 101 Staničení km: 114.711km Ev.č.mostu: 101-075a

Název objektu: **most přes D11 v obci Jirny**

Staničení ve směru: ulice Poděbradská OP1 - Jirny OP4

B. POPIS ČÁSTÍ MOSTU

1. Spodní stavba

- | | | | |
|-------|-----|----------------------------------|---|
| [1.1] | 1.1 | Základy mostních podpěr a křídel | Způsob založení nebyl ověřován, základy jsou nepřístupné pod úrovní terénu. Dle mostního listu plošné založení všech podpěr. |
| [1.2] | 1.2 | Mostní podpěry a křídla | Opěry jsou masivní železobetonové, mezilehlé šikmé vzpěry jsou součástí nosné konstrukce (rámová konstrukce). Křídla jsou betonová, rovnoběžná. |

2. Nosná konstrukce

- | | | | |
|-------|-----|------------------|---|
| [2.1] | 2 | Nosná konstrukce | Nosnou konstrukci tvoří rámová konstrukce. Ta je tvořena železobetonovými předpjatými trámy (nosníky DSC) a šikmými stojkami. Trámy jsou příčně zmonolitněny železobetonovými dobetonávkami a koncovými příčníky. |
| [2.2] | 2.2 | Ložiska, klouby | Hrncová ložiska IS-GHH na opěrách. |
| [2.3] | 2.3 | Mostní závěry | Povrchové mostní závěry nad opěrami. |

3. Mostní svršek

- | | | | |
|-------|-----|----------|-----------------------------------|
| [3.1] | 3.1 | Vozovka | Vozovka s asfaltovým krytem. |
| [3.2] | 3.2 | Chodníky | Po obou stranách, asfaltový kryt. |

[3.3]	3.3	Římsy, obrubníky, zálivky	Římsy železobetonové z prefabrikátů, obrubníky betonové.
[3.4]	3.5	Izolační systém mostovky	Celoplošný, bez protispádu, okapnicové plechy pod římsami.
4. Vybavení mostu			
[4.1]	4.1	Svodidla/zábradelní svodidla	Betonové vodící stěny osazené na obrubníky mostu.
[4.2]	4.2	Zábradlí	Ocelové zábradlí se svislou výplní z otevřených profilů, sloupky kotveny do římsy přes patní desky.
[4.3]	4.3	Dopravní značení, označení mostu	Tabulky s ev.č. mostu z obou stran, osazený z boku na zábradlí.
[4.4]	4.6	Území pod mostem a přístupové cesty	Dálnice D11.
[4.5]	4.7	Cizí zařízení na mostě	Chráničky za zábradlím po obou stranách, kotevní prvky mimo sloupky zábradlí. Plynovod na levém boku mostu, zavěšen pod konzolou krajního nosníku a přikotven ke koncovým příčnicům.

C. STAV A ZÁVADY ČÁSTÍ MOSTU

1. Spodní stavba

2. Nosná konstrukce

[2.1]	2	Nosná konstrukce	Byly pročištěny a revidovány otvory na spodku trámů NK.
[2.2]	2.1	Nosná konstrukce / šikmé stojky	Byly provedeny sanace povrchu šikmých stojek.

3. Mostní svršek

[3.1]	3.3	Římsy, obrubníky, zálivky	Provedena sanace povrchu říms v místě poškození.
-------	-----	---------------------------	--

4. Vybavení mostu

[4.1]	4.1	Svodidla/zábradelní svodidla	Na obrubníky mostu byly pro zvýšení bezpečnosti nově osazené betonové vodící stěny.
[4.2]	4.2	Zábradlí	Na mostě osazeno nové zábradlí.
[4.3]	4.7	Cizí zařízení na mostě	Nově provedeny kotevní prvky chrániček za zábradlím, mimo sloupky zábradlí.

5. Další část mostu

[5.1]	5	Další část mostu	Byly odstraněny křoviny v pásu šířky 2m po obou stranách mostu.
-------	---	------------------	---

D. HODNOCENÍ PÉČE O MOST, VÝKONU BĚŽNÝCH PROHLÍDEK, KVALITY ÚDRŽBOVÝCH PRACÍ A PROVÁDĚNÝCH OPRAV, ZÁVADY MOSTNÍ EVIDENCE

Není předmětem této prohlídky.

E. OPATŘENÍ NA ZKVALITNĚNÍ SPRÁVY MOSTU, NÁVRH NA ODSTRANĚNÍ ZJIŠTĚNÝCH ZÁVAD

F. ZÁZNAM O PROJEDNÁNÍ OPATŘENÍ SE SPRÁVCEM MOSTU, STANOVENÍ DRUHU ÚDRŽBY A OPRAV, STANOVENÍ ZPŮSOBU A TERMÍNU ODSTRANĚNÍ ZÁVAD, PŘÍPADNÉ NAŘÍZENÍ ZATĚŽOVACÍ ZKOUŠKY, STANOVENÍ PŘEDBĚŽNÉ CENY PRACÍ

Datum projednání:

Číslo jednací:

Poznámka:

Prohlídka je součástí dokumentace skutečného provedení oprav.

G. ROZHODNUTÍ O ZMĚNĚ ZATÍŽITELNOSTI A KLASIFIKAČNÍHO STUPNĚ STAVU NOSNÉ KONSTRUKCE A SPODNÍ STAVBY MOSTU

Stavební stav

Zatížitelnost

Spodní stavba

Způsob zjištění zatížitelnosti:

Stavební stav:

N (Způsob stanovení zatížitelnosti neznámý)

V - Špatný (koefic. $a=0,6$)

$V_n = 19,0t$

Nosná konstrukce

$V_r = 48t$

Stavební stav:

$V_e = 108t$

V - Špatný (koefic. $a=0,6$)

Max.nápravový tlak = 14.3t

Použitelnost: I - Použitelné

Poznámka ke stavu a použitelnosti

Poznámka k zatížitelnosti

Opravami nebylo řešeno odstranění vad, které snižují stavební stav mostu.

Hodnoty ponechány dle poslední hlavní prohlídky.

Opravami došlo k odstranění vad omezujících použitelnost mostu.

Stanovený termín další hlavní prohlídky: 12 / 2020

V souladu s článkem 5.3.1 ČSN 73 6221 - Prohlídky mostů pozemních komunikací, případně první hlavní prohlídku po provedení rekonstrukce mostu.

J. OBRAZOVÉ PŘÍLOHY

pohled na most ve směru staničení



pravá část mostu, nové zábradlí, nová vodící stěna na obrubníku, tabulka s evidenčním číslem na zábradlí



levá část mostu, nové zábradlí, nová vodící stěna na obrubníku mostu



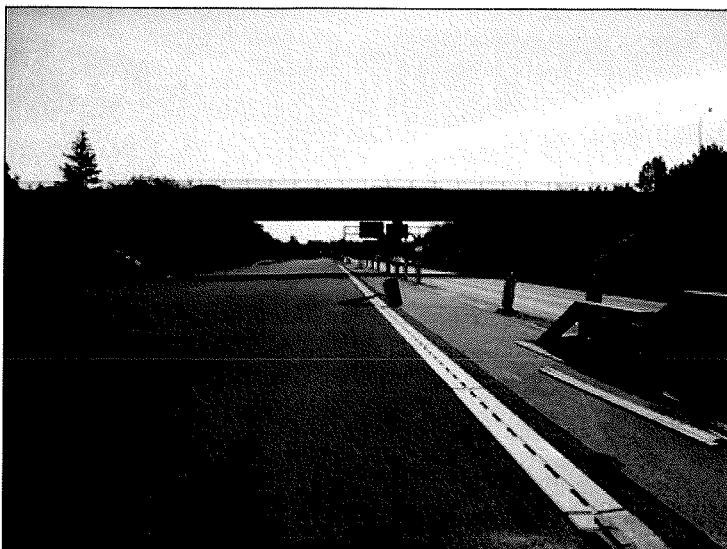
pohled NK v 1. poli, odvodňovací otvory dutin NK u opěry OP 1, vždy dvojice otvorů v každé dutině



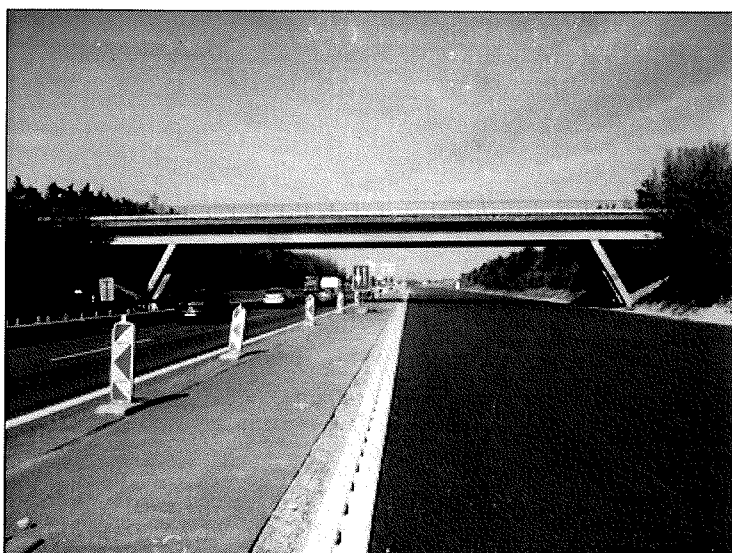
detail odvodnění dutiny nosníku



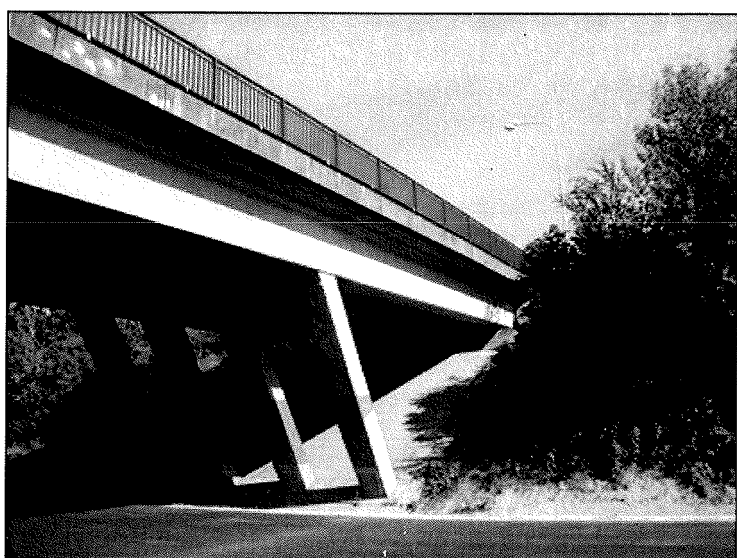
pohled na most proti směru staničení



pohled na most zprava



pohled na most zleva, sanace povrchu říms



detail pohledu na most zprava, očištění a sanace říms a šikmých stojek



sanace povrchu stojky a boku NK

PLNÁ MOC

Obchodní firma **STRABAG a.s.** se sídlem Kačírkova 982/4, 158 00 Praha 5, IČO 608 38 744, zapsaná v obchodním rejstříku vedeném Městským soudem v Praze, spisová značka B 7634, jejímž jménem jedná Ing. Ondřej Novák, předseda představenstva a Ing. Jiří Dynka, člen představenstva

zmocňuje
své zaměstnance

Ing. Irena SEDMÍKOVÁ, narozená bytem - **ekonomická vedoucí oblasti**
Mosty

Ing. Tomáš Ptáček, narozený bytem - **vedoucí obchodně**
technického úseku oblasti Mosty

k zastupování obchodní firmy z titulu výkonu své funkce

- ve všech úkonech při zadávání veřejných zakázek s předpokládanou cenou **do 75 mil. Kč** (slovy: sedmdesát pět milionů korun českých) bez DPH.

Zmocněnci jsou zejména oprávněni podávat a podepisovat nabídky, podávat námítky proti úkonům zadavatele, podávat návrhy na přezkoumání úkonů zadavatele, uzavírat smlouvy, uplatňovat nároky z uzavřených smluv a potvrzovat plnění.

- Dále jsou zmocněnci na základě této plné moci zmocněni k zastupování obchodní firmy STRABAG a.s. při všech jednáních s obchodními partnery, fyzickými a právnickými osobami a případně s dalšími orgány a organizacemi státní správy, pokud to vyžaduje bezprostředně výkon jejich činnosti, včetně projednání a podepisování smluv a dohod, popř. dalších úkonů v obchodních věcech, pokud hodnota jednotlivého úkonu nepřesáhne **75 mil. Kč** (slovy: sedmdesát pět milionů korun českých) bez DPH.
- Zmocněnci mohou dále zplnomocnit další osoby v rozsahu výše uvedené plné moci.

Zmocněnci jednájí a podepisují vždy dva společně.

Tato plná moc se uděluje na určitou do 31.1.2020.

V Praze dne 25.11.2019

Zplnomocnění přijímám:

Ing. Tomáš Ptáček
vedoucí obchodně technického úseku oblasti Mosty

Ing. Irena Sedmiková
ekonomická vedoucí oblasti Mosty

