

Legenda místností a úprav povrchů

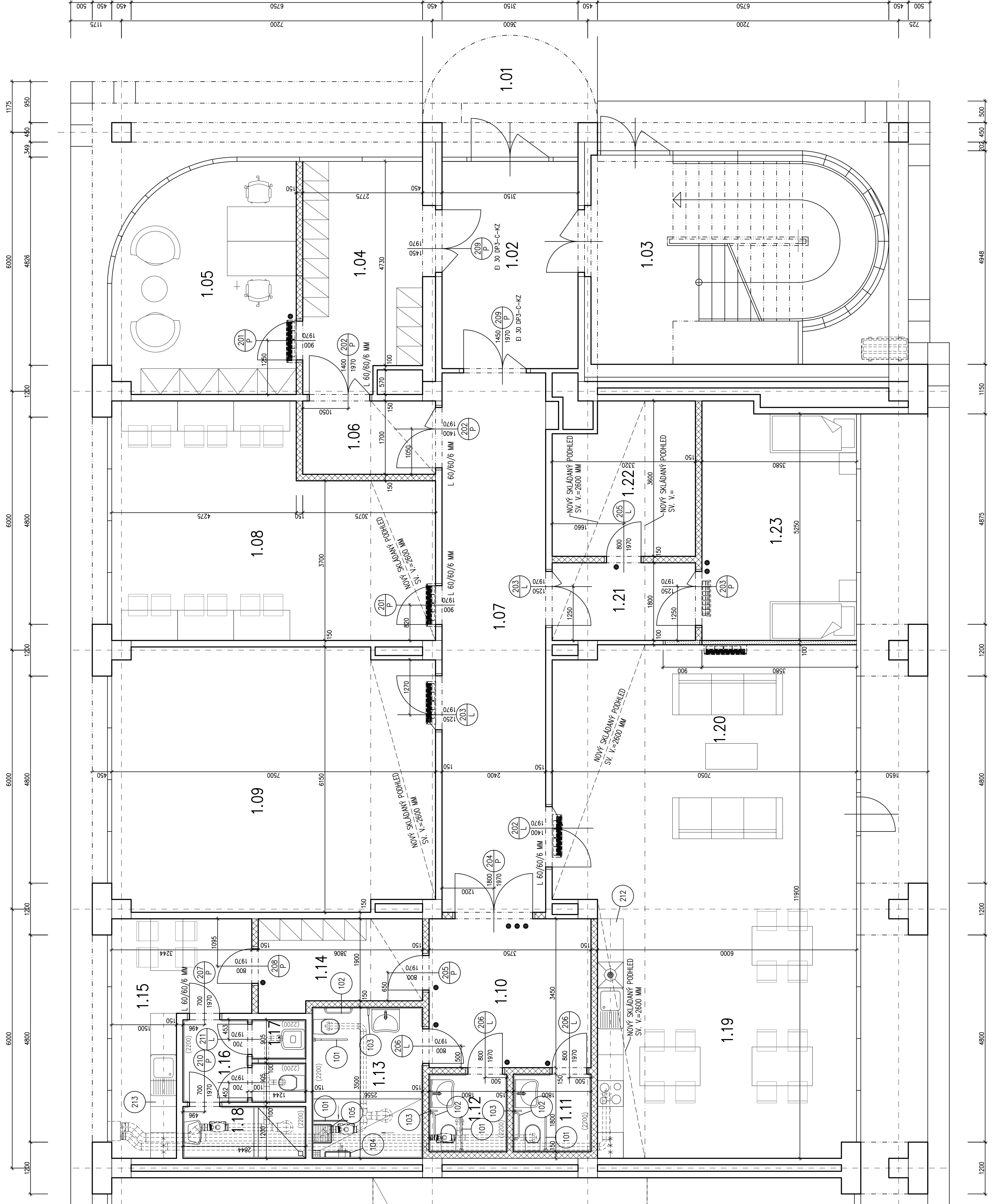
Ozn.	Účel místnosti	Plocha [m²]	Podlaha	Stěny	Strop	Fondníka	P1
1.01	NÁVRHY VSTUP	8,60	-	-	-	-	-
1.02	ZADVOŘÍ	15,12	PVC	VOŠ, MT	VOŠ, SKLADANÝ PODHLED	LISTA PVC	-
1.03	SCHODIŠTĚ	29,68	KERAMICKÁ DLAŽBA	VOŠ	-	KERAM. SKL.	-
1.04	ŠATNA	14,71	PVC	VOŠ, MT	VOŠ, MT	LISTA PVC	P1
1.05	KANCELÁŘ	21,10	PVC	VOŠ, MT	VOŠ, MT	LISTA PVC	P1
1.06	CHODBA	5,23	PVC	VOŠ, MT	VOŠ, SKLADANÝ PODHLED	LISTA PVC	P1
1.07	CHODBA	30,00	PVC	VOŠ, MT	VOŠ, SKLADANÝ PODHLED	LISTA PVC	P1
1.08	MÍSTNOST PRO ČINNOSTI	35,66	PVC	VOŠ, MT	VOŠ, SKLADANÝ PODHLED	LISTA PVC	P1
1.09	MÍSTNOST PRO ČINNOSTI	44,96	PVC	VOŠ, MT	VOŠ, SKLADANÝ PODHLED	LISTA PVC	P1
1.10	CHODBA	12,94	PVC	VOŠ, MT	VOŠ, SKLADANÝ PODHLED	LISTA PVC	P1
1.11	WC INVALIDŮ	3,24	-	VOŠ, MT	VOŠ, SKLADANÝ PODHLED	KERAM. OBKLAD V=2200 MM	DT
1.12	WC INVALIDŮ	3,24	-	VOŠ, MT	VOŠ, SKLADANÝ PODHLED	KERAM. OBKLAD V=2200 MM	DT
1.13	SPRCHA, WC	8,95	KERAMICKÁ DLAŽBA	VOŠ, MT	VOŠ, SKLADANÝ PODHLED	KERAM. OBKLAD V=2200 MM	DT
1.14	CHODBA	7,55	PVC	VOŠ, MT	VOŠ, MT	LISTA PVC	P1
1.15	KUCHYŇSKÝ KOJIT	12,14	PVC	VOŠ, MT	VOŠ, MT	LISTA PVC	P1
1.16	WC	4,07	KERAMICKÁ DLAŽBA	VOŠ, MT	VOŠ, SKLADANÝ PODHLED	KERAM. OBKLAD V=2200 MM	DT
1.17	OKUDOVÁ KOMORA	1,13	KERAMICKÁ DLAŽBA	VOŠ, MT	VOŠ, SKLADANÝ PODHLED	KERAM. OBKLAD V=2200 MM	DT
1.18	SPRCHA	3,41	KERAMICKÁ DLAŽBA	VOŠ, MT	VOŠ, SKLADANÝ PODHLED	KERAM. OBKLAD V=2200 MM	DT
1.19	KUCHYŇKA, JÍDELNA	33,17	PVC	VOŠ, MT	VOŠ, SKLADANÝ PODHLED	LISTA PVC	P1
1.20	DENNÍ MÍSTNOST	44,29	PVC	VOŠ, MT	VOŠ, SKLADANÝ PODHLED	LISTA PVC	P1
1.21	CHODBA	5,98	PVC	VOŠ, MT	VOŠ, SKLADANÝ PODHLED	LISTA PVC	P1
1.22	SKLAD	11,15	PVC	VOŠ, MT	VOŠ, SKLADANÝ PODHLED	LISTA PVC	P1
1.23	OPROČIŠŤOVACÍ MÍSTNOST	19,15	PVC	VOŠ, MT	VOŠ, MT	LISTA PVC	P1
		375,66					

LEGENDA ZDIVA

- STAVAJÍCÍ ZDIVO
- ZELEZOBETONOVÝ SLUP
- VNITŘNÍ NOSNÉ ZDIVO Z OHĚL KERAMICKÝCH 14 P+D (497/140/238 MM, U=1,25 W/m²K, R_w=44 dB), PĚNISTÍ 10 MPa, VYTŘENO NA VÁPENOVÉHO MLÁČU MFC 2,5 MPa, TL ZDIVA 150 MM
- NIKOTINOVANÁ SUBKARTONOVÁ PRŮSKLA ZE ŽIVOKOVÝCH VÝROBKŮ TL 100 MM, SKL. DEŠKA 2 + 12,5 MM + ŽALUZIA 100 MM
- ZALUZIA ŽALUZIE TL 40 MM + SKL. DEŠKA 2 x 12,5 MM, VŠETNE NOSNÝCH PODKLADY PROFIL, R_w=50 dB
- ZDIVO Z OHĚL PUNÝCH PÁLENÝCH 250/140/65 MM, VYTŘENO NA MFC 2,5 MPa, PRŮŘÍZÍ TL 100 MM

VÝPIS PREFA

- PŘEKLAD UW 145/71 - 1250 - 7 ks
- PŘEKLAD UW 145/71 - 1750 - 1 ks
- PŘEKLAD UW 145/71 - 2250 - 1 ks
- PŘEKLAD L 60/60/6 MM - d. 1200 mm - 2 ks
- PŘEKLAD L 60/60/6 MM - d. 1700 mm - 4 ks
- PŘEKLAD L 60/60/6 MM - d. 1000 mm - 4 ks



KOB PROJEKT
 KB projekt, s. r. o., Lázeňská 1050/12, Zlín
 IČO: 252 22 123, DIČ: CZ252 22 123

ROZDĚL: COOP. PROJEKOVÁNÍ STAVBY
 ING. JIŘÍ TOMAS
 PROJEKTANT PRŮJEKTU: ING. JIŘÍ TOMAS
 VYPRACOVANÍ: ING. JIŘÍ TOMAS

KM: ZLÍNSKÝ
 INVESTOR: ZLÍNSKÝ KRAJ, IŘ. TOMÁŠE BATE 21, 761 90 ZLÍN
 STAVBA: SŠ OZP p.o. - Denní stacionář Broučkova Zlín

datum: ČERVEN 2019
 formát: B A4
 stupeň: PRŮJEKT PRO RS
 měřítko: číslo výřezu: 1:50
 číslo: D.1.1-4

edit: D.1.1 - Architektonické a stavební řešení
 deska: Podlasy 1. podlaží - nový stav