

## Veřejnoprávní smlouva o poskytnutí dotace

uzavřená dle § 159 a násl. zákona č. 500/2004 Sb., správní řád, ve znění pozdějších předpisů, § 10a odst. 5 zákona č. 250/2000 Sb., o rozpočtových pravidlech územních rozpočtů

### I.

#### Smluvní strany:

##### Poskytovatel dotace:

###### Město Soběslav

se sídlem nám. Republiky 59, Soběslav I, 392 01 Soběslav

IČ: 00 25 29 21, DIČ: CZ 00 25 29 21

zastoupené starostou města Ing. Jindřichem Bláhou

bankovní spojení: 

dále jen „poskytovatel dotace“

a


##### Příjemce dotace:

Název: Správa města Soběslavi, s.r.o.,

Sídlo: Tyršova 482/13, 392 01 Soběslav

IČ, DIČ, bylo-li přiděleno: 26029987, CZ26029987

Zastoupení: Vladimír Falada, jednatel společnosti

Bankovní spojení: Komerční banka a.s., číslo účtu: 

Zápis v rejstříku: Krajský soud v Českých Budějovicích, oddíl C, vložka 10114

dále jen „příjemce dotace“

### II.

#### Účel a výše dotace

1. Poskytovatel dotace se v souladu se schváleným rozpočtem města Soběslavi zavazuje poskytnout příjemci neinvestiční dotaci ve výši **200.000,- Kč** (slovy Dvěstětisíc korun českých) na **úhradu vzniklých ztrát provozu letního koupaliště v sezoně 2019**.
2. Za způsobilé výdaje, tedy ty, které lze hradit z dotace, jsou považovány pouze výdaje spojené s provozem letního koupaliště, a to bez DPH, neboť příjemce je plátcem DPH.
3. Za nezpůsobilé výdaje jsou považovány dodávky investičního charakteru, náklady na občerstvení, reklamu, sankční a zálohové platby.
4. Příjemce je povinen užít dotaci jen k účelu uvedenému v čl. II, odst. 2 této smlouvy.
5. Peněžní prostředky dotace nesmí příjemce poskytnout jiným právnickým nebo fyzickým osobám, pokud nejde o úhrady spojené s realizací účelu, na něž byla dotace poskytnuta.

### III.

#### Časové užití dotace a doba, ve které má být dosaženo účelu dotace

1. Dotaci lze použít na úhradu nákladů vzniklých v období od 1. 1. 2019 do 31. 12. 2019. Dotace podléhá finančnímu vypořádání s rozpočtem poskytovatele za rok 2019. Finanční prostředky nelze převádět do následujícího kalendářního roku.
2. Poskytovatel se zavazuje poskytnout příjemci dotaci za účelem uvedeným v článku I. na účet příjemce uvedený v záhlaví této smlouvy do 15. 12. 2019.

### IV.

#### Vypořádání a vyúčtování poskytnuté dotace

1. Příjemce dotace se zavazuje předložit poskytovateli dotace vyúčtování použití dotace ve lhůtě do 20. 1. 2020 formou přehledu výnosů a nákladů letního koupaliště (výkaz zisku a ztrát nebo obdobný přehled) za rok 2019. Neučiní-li tak, jedná se o porušení rozpočtové kázně.

## V.

### Porušení rozpočtové kázně a výpověď smlouvy

1. Příjemce dotace bere na vědomí, že každé porušení povinností podle této smlouvy bude považováno za porušení rozpočtové kázně podle ustanovení § 22 zákona o rozpočtových pravidlech územních rozpočtů a poskytovatel je oprávněn požadovat odvod a úhradu penále za porušení rozpočtové kázně.
2. Poskytovatel dotace je oprávněn tuto smlouvu vypovědět z důvodů na straně příjemce dotace, a to zejména v případě, že po uzavření této smlouvy nastane nebo vyjde najevo skutečnost, která poskytovatele opravňuje dotaci nebo její část odejmout. Takovými skutečnostmi jsou například zjištění poskytovatele dotace, že údaje, které mu příjemce sdělil a které měly vliv na rozhodnutí o poskytnutí dotace, jsou nepravdivé, nebo využití dotace není v souladu s účelem uvedeným v čl. II. této smlouvy.
3. Výpovědní lhůta činí 10 dní a začíná běžet dnem doručení písemné výpovědi příjemci dotace.
4. V písemné výpovědi poskytovatel dotace uvede zjištěné skutečnosti, které jej prokazatelně vedly k výpovědi smlouvy, a vyzve příjemce dotace k vrácení dotace nebo jeho části. Příjemce dotace je povinen tyto prostředky vrátit do 15 dnů od ukončení smlouvy bezhotovostním převodem na účet poskytovatele dotace uvedený ve výpovědi. Pokud dotace ještě nebyla pře vedena na účet příjemce, má poskytovatel právo dotaci neposkytnout.
5. Poskytovatel je oprávněn požadovat úhradu penále za porušení rozpočtové kázně ve výši 1 promile denně z neoprávněně použitých nebo zadržovaných prostředků, nejvýše však do výše této částky.

## V.

### Ostatní ujednání

1. Práva a povinnosti smluvních stran výslovně touto smlouvou neupravené se řídí zákonem č. 250/2000 Sb., o rozpočtových pravidlech územních rozpočtů, v platném znění. Spory z právních poměrů při poskytnutí dotace rozhoduje podle správního řádu Krajský úřad Jihočeského kraje.
2. Je-li příjemcem dotace právnická osoba, je v případě své přeměny nebo zrušení s likvidací povinna použití dotace vyúčtovat nebo dotaci, či její nepoužitou část, vrátit, a to do doby zápisu těchto změn do obchodního či jiného veřejného rejstříku, nedohodnou-li se smluvní strany této smlouvy jinak.
3. Pokud dojde v průběhu platnosti této smlouvy na straně příjemce dotace ke změně podmínek, za kterých byla dotace poskytnuta, je příjemce dotace povinen oznámit toto písemně poskytovateli neprodleně po zjištění změny.
4. Poskytovatel je oprávněn provádět u příjemce dotace kontrolu účetnictví, příp. dalších skutečností, v rozsahu potřebném k posouzení, zda je tato smlouva dodržována.
5. Smluvní strany souhlasí se zveřejněním této smlouvy v registru smluv a prohlašují, že tato smlouva neobsahuje údaje, které tvoří předmět obchodního tajemství podle § 504 zákona č. 89/2012 Sb., občanský zákoník.

## VI.

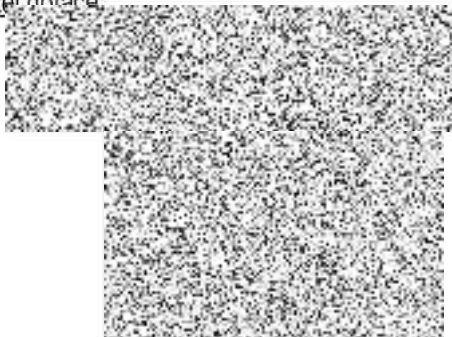
### Závěrečná ujednání

1. Tato smlouva se vyhotovuje v počtu 2 stejnopisů, přičemž poskytovatel dotace i příjemce dotace obdrží každý po jednom vyhotovení smlouvy.
2. Tato smlouva může být měněna nebo doplňována pouze po dohodě smluvních stran formou písemných číslovaných dodatků potvrzených oběma smluvními stranami.
3. Smluvní strany shodně prohlašují, že si tuto smlouvu před jejím podpisem přečetly, že byla uzavřena po vzájemném projednání dle jejich pravé a svobodné vůle, určitě, vážně a srozumitelně, nikoliv v tísní za nápadně nevýhodných podmínek.
4. Tato smlouva byla schválena usnesením Rady města Soběslavi č. 25/327/2019 ze dne 5. 11. 2019 a nabývá platnosti a účinnosti dnem podpisu oběma smluvními stranami.

V Soběslavi dne 21. 11. 2019

V Soběslavi dne 21. 11. 2019

Poskytovatel dotace:



Příjemce dotace:

