

NABÍDKA č. S 16 011B

společnosti **Energys s.r.o.** se sídlem Roztylské nám 649/19,
14100 Praha4-Záběhlice, IČO 452 417 59

na opravu staničních akubaterií na stanicích:

- MDT STODŮLKY (SD)

- LÁDVÍ (LA)

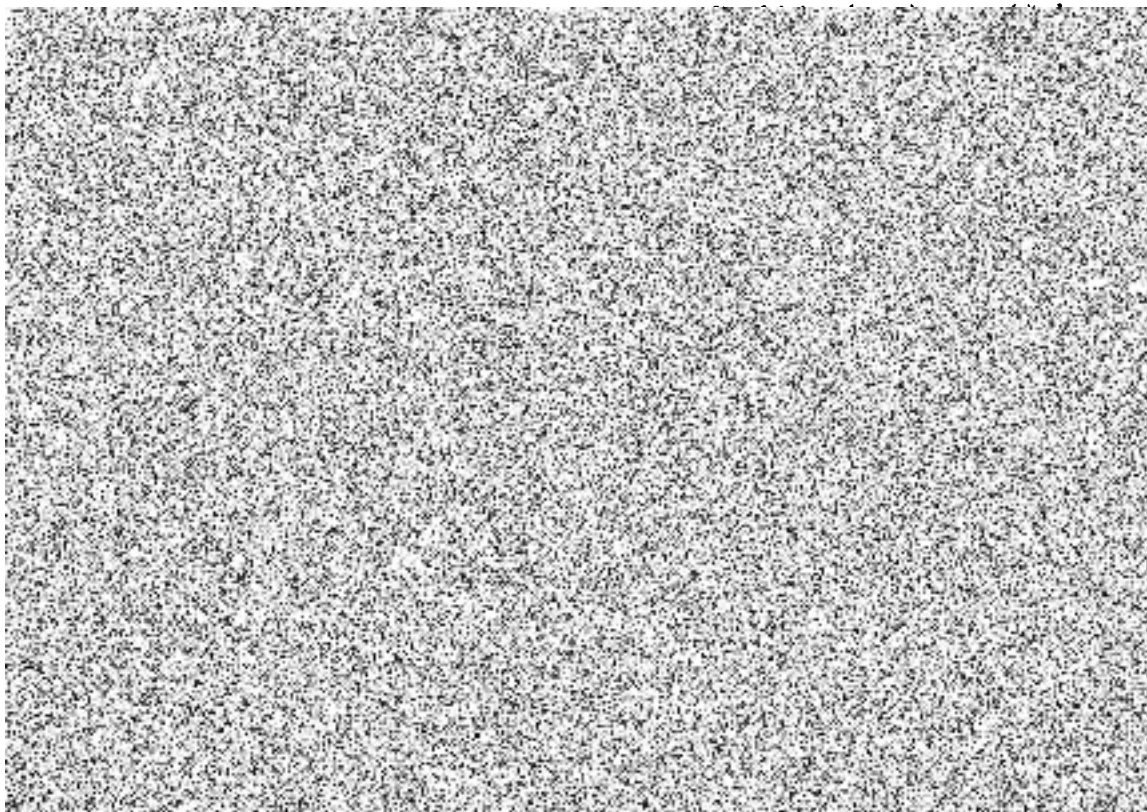
- FLORENC C (FRC)

V Hostomicích dne 21. května 2016

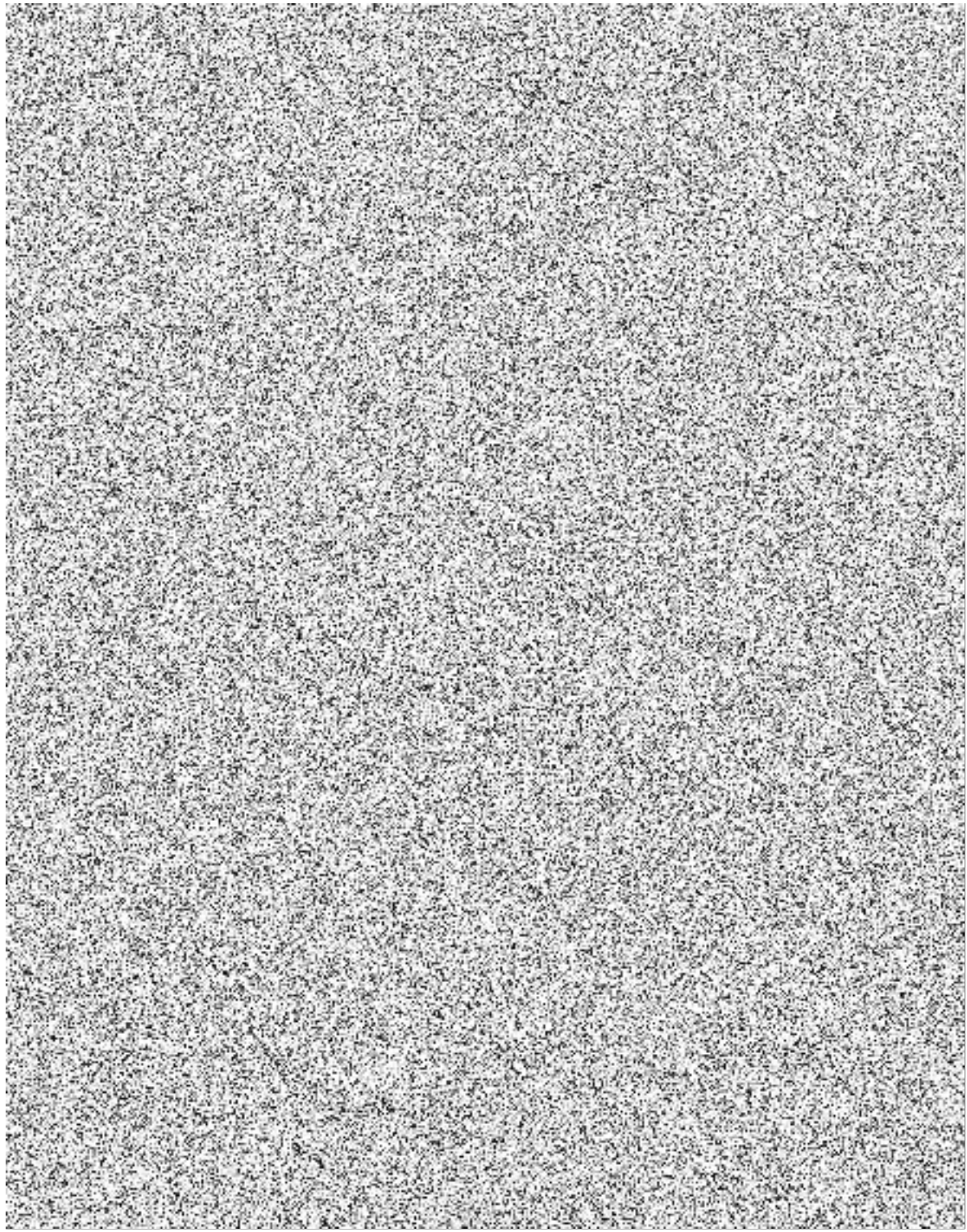
Poptávající: Dopravní podnik hl. m. Prahy, akciová společnost
Se sídlem: Sokolovská 217/42, 190 22 Praha 9 , IČ: 00005886

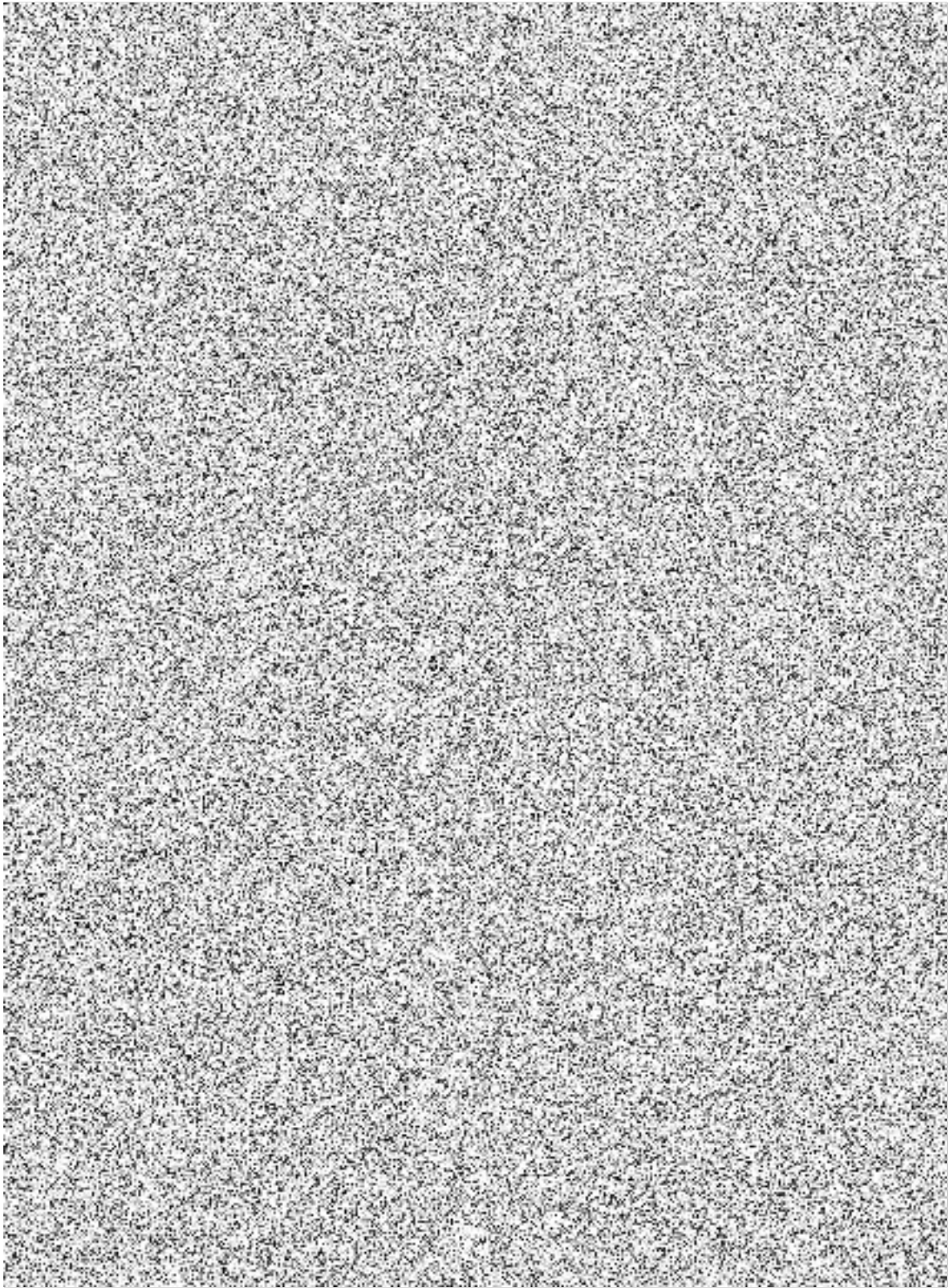
Nabídka se předkládá na základě zadávacího řízení č.j. : 400120/867/16 „ Podrobné podmínky poptávkového řízení“ k E-aukci vypsané ppeSystem DP hl.m.Prahy.

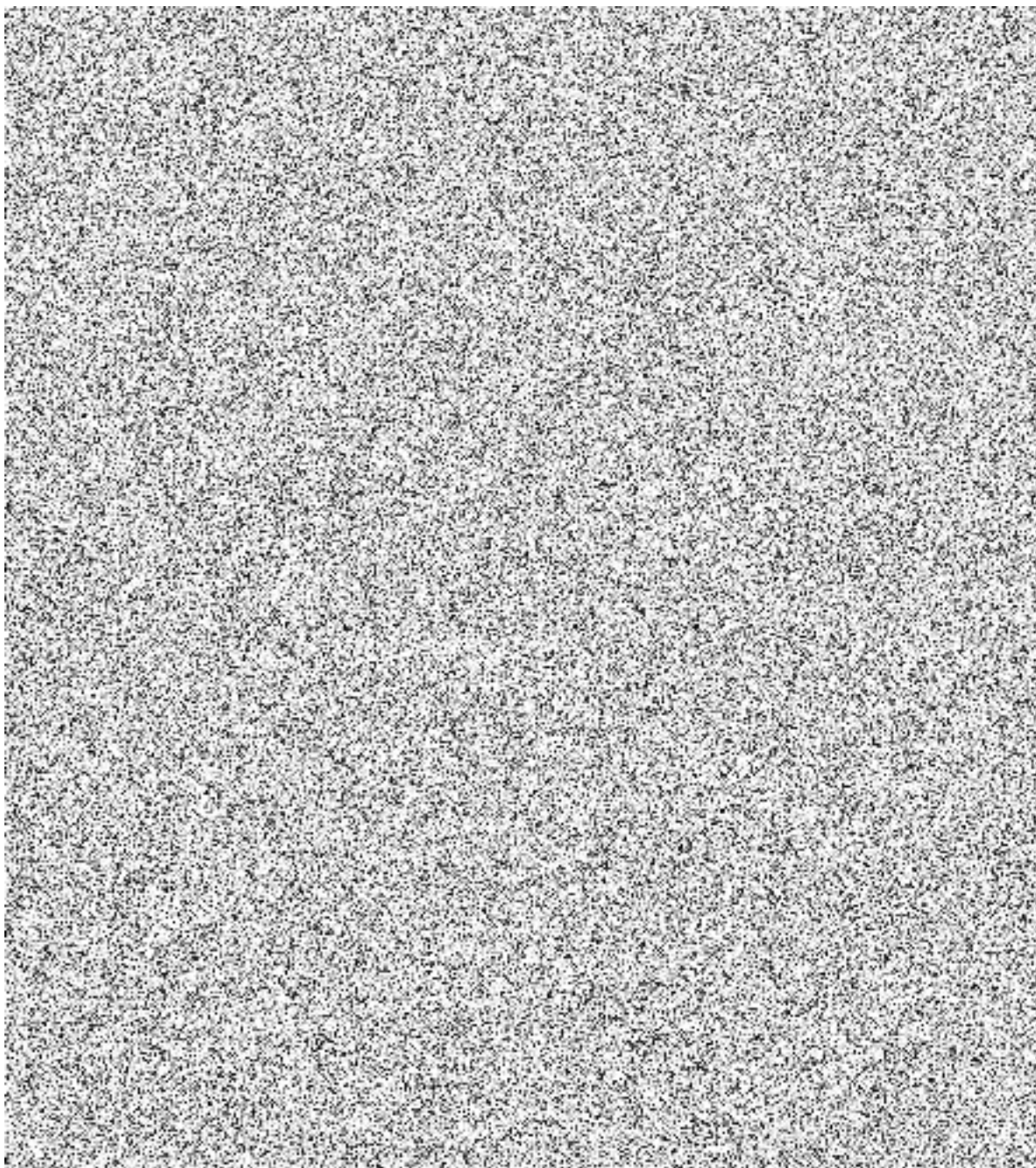
NABÍDKA:



1







REKAPITULACE:

1.431.002,-Kč.....MDT STODŮLKY dvě baterie včetně dopravy

1.177.650,-Kč.....MDT LÁDVÍ dvě baterie včetně dopravy

1.177.650,-Kč.....MDT FLORENC C dvě baterie včetně dopravy

3.786.302,-Kč.....CELKEM oprava baterií MDT ST ,LA, FRC

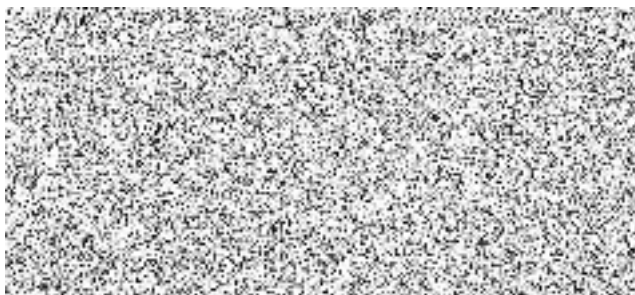
4/ HARMONOGRAM:

8 týdnů na dodávku baterií pro všechny tři stanice od podpisu smlouvy nebo závazné objednávky.

4 týdny (28 dnů) na realizaci, t.j. stěhování, demontáž, montáž, uvedení do provozu, předání.
Na každou stanici 9dnů.

5/ PŘÍLOHY:

- Příloha č.1 - Čestné prohlášení o splnění kvalifikačních předpokladů
- Čestné prohlášení – použilí subdodavatelů a kopie Výpisu z OR, ŽL a průkazů opravňujících k podnikání
- 3x Potvrzení o třech realizovaných obdobných plnění
- Návrh smlouvy podepsaný EnerSys
- Katalog baterií řady OPzS
- Výpočet baterií Stodůlky, Ládvi, Florenc C



Seznam norem a předpisů DPP:

- ČSN EN 50171 Centrální napájecí systémy.
- ČSN EN 50272-1 Bezpečnostní požadavky pro akumulátorové baterie a akumulátorové instalace - Část 1: Všeobecné informace o bezpečnosti.
- ČSN EN 50272-2 Bezpečnostní požadavky pro akumulátorové baterie a akumulátorové instalace - Část 2: Staniční baterie.
- ČSN EN 60896-11 Staniční olověné baterie – Část 11: Uzavřené větrané typy – Všeobecné požadavky a metody zkoušek
- Směrnice 05-2013-01 Schvalování technických zařízení, výrobků, systémů a technických předpisů pro použití v pražském metru
- Směrnice 22-2012-00 Zásady požární ochrany pro projektování a výstavbu pražského metra
- Směrnice pro projektování metra č. 106 – Katalog místností – místnosti 301 - 316
- Metodika značení elektrického zařízení DP – Metro
- Protokol č. 115/99/a - O určení vnějších vlivů
- Os 3/1 Směrnice pro činnost cizích organizací ve vztahu k provozu metra
- Protokol č. 11/2009 – TŘ o schválení „Zásad navrhování kabelových ocelových konstrukcí pro pražské metro“ Aktualizace 09/2009
- Protokol č. 14/2010 – TŘ o schválení podmínek pro provádění zkoušky požární odolnosti kabelových nosných konstrukcí s uloženými ohni odolnými kabely (dále jen kabelové trasy) podle Zkušebního předpisu č. 27/2008 – Pro stanovení třídy funkčnosti kabelů a kabelových nosných konstrukcí – kabelových tras v případě požáru a podle Zadávacích podmínek pro zkoušky funkčnosti kabelových tras v případě požáru pro pražské metro
- Dodatek č. 1 k protokolu č. 14/2010 – TŘ o schválení dokumentace, konstrukce a zařízení pro pražské metro
- Dodatek č. 2 k protokolu č. 14/2010 – TŘ Dodatek k protokolu o schválení dokumentace, konstrukce a zařízení pro pražské metro
- Protokol č. 6/2000 – TŘ o schválení "Zásad pro kabelové rozvody v depech a OZM pražského metra"
- Směrnice 46-2010-02 Elektrotechnická kvalifikace zaměstnanců
- Směrnice 77-2011-01 Provádění svářečských prací a obdobných prací v prostorách a objektech DP
- Doklady požadované sl. 241000 při přijímacích řízeních



Žádanka o práce a výluky elektrických zařízení služby 241000

Číslo souhlasu: _____

Číslo žádanky: _____

Vystavena dne: _____

Organizace požadující práci/výluku: _____

	Zahájení prací		Ukončení prací		Vedoucí prací zhotovitele (Jméno)	Dohled /dozor 241000 (jméno)	Poznámka
	Datum	Čas	Datum	Čas			
1							
2							
3							
4							
5							
6							
7							

Práce na zařízení:			Vstup
1			
2			

PŘÍKAZ
k provádění svářečských a obdobných prací

Číslo: _____
Datum: _____

Upozornění pro zhotovitele:

*Povinností dodavatele je v den požadovaných prací oznámit na EDM, zda bude či nebude práce uskutečněna. V nočních směnách nejpozději do 23:00 hod. na _____
V opačném případě nebudou práce povoleny!!!*

Poznámka/další sdělení:

Podpis žadatele: _____	Jméno: _____ Tel.: _____	razítko žadající organizace
Požadavek projednán s provozem 241700 dne: _____	Jméno: _____ Tel.: _____	podpis, razítko
Požadavek projednán s provozem 241600 dne: _____	Jméno: _____ Tel.: _____	podpis, razítko
Požadavek předán odboru 241130 dne: _____	Jméno: _____ Tel.: _____	podpis, razítko
Požadavek předán odboru 241800 dne: _____	Jméno: _____ Tel.: _____	_____

