



DODATEK č. 2

ke Smlouvě o dílo na zhotovení díla „Dopravní terminál Týnec nad Sázavou“ ze dne 15. 11.
2018

který uzavřely níže uvedeného dne, měsíce a roku tyto smluvní strany:

I. Město Týnec nad Sázavou

Zastoupené: Mgr. Martinem Kadrnožkou, starostou
Se sídlem: K Náklí 404, 257 41 Týnec nad Sázavou
IČO: 00232904
DIČ: CZ00232904
Bankovní spojení: Česká spořitelna, a.s.
Číslo účtu: [REDACTED]

Osoby oprávněné jednat ve věcech smlouvy: Martin Kadrnožka, starosta (e-mail: [REDACTED])

Osoby oprávněné jednat ve věcech technických: Jiří Vrbata, zástupce investora (e-mail: [REDACTED]) a Ing. Marie Balatová, TDI (e-mail: [REDACTED])

Osoby oprávněné k provádění zápisů a podepisování stavebního deníku a k předání staveniště a k podpisu protokolu o předání a převzetí stavby: Jiří Vrbata, zástupce investora (e-mail: [REDACTED]) a Ing. Marie Balatová, TDI (e-mail: [REDACTED])

(dále jen „**Objednatel**“)

II. PSN & DS a.s.

Zastoupený: Davidem Noskem, statutárním ředitelem
Se sídlem: Hlinky 505/118, 603 00 Brno
IČO: 04377036
DIČ: CZ04377036

Právnícká osoba zapsaná v obchodním rejstříku vedeném Krajským soudem v Brně, pod sp. zn. B7379

Bankovní spojení: Raiffeisenbank a.s.

Číslo účtu: 

Osoby oprávněné jednat ve věcech technických: David Nosek, statutární ředitel

Stavbyvedoucí: David Nosek, statutární ředitel

Osoby oprávněné k převzetí staveniště a podpisu protokolu o předání a převzetí stavby: David Nosek, statutární ředitel

(dále jen „**Zhotovitel**“)

I. Předmět Dodatku

- I.1. Předmětem tohoto Dodatku je změna závazku ze Smlouvy o dílo na zhotovení díla „Dopravní terminál Týnec nad Sázavou“ uzavřené dne 15. 11. 2018 ve znění Dodatku č. 1 ze dne 17. 5. 2019 (dále jen „**Smlouva**“) v rozsahu změnových listů (ZL) č. 5 až 7.
- I.2. Změna závazku v rozsahu ZL č. 5 je realizována dle § 222 odst. 5 zákona č. 134/2016 Sb., o zadávání veřejných zakázek, ve znění pozdějších předpisů (dále jen „**ZZVZ**“). Důvodem této změny jsou potřeby Objednatele (zadavatele), které byly nově identifikovány v průběhu výstavby. Jedná se o dodatečné stavební práce, které nebyly předvídané v původním projektu. Tyto stavební práce jsou pro řádné dokončení a účelné fungování Díla nezbytné, přičemž zejména z technických a ekonomických důvodů není možné, aby tyto práce byly realizovány jiným dodavatelem, než je Zhotovitel. Realizace těchto stavebních prací jiným dodavatelem, než je Zhotovitel, by Objednateli (zadavateli) způsobila značné technické obtíže a zvýšení nákladů.

Absolutní hodnota kladných změn činí 781 340,75 Kč bez DPH, absolutní hodnota záporných změn činí 302 660,85 Kč bez DPH. **Hodnota změny závazku** ze Smlouvy **v rozsahu ZL č. 5** stanovená jako součet absolutních hodnot kladných a záporných změn **činí 1 084 001,60 Kč bez DPH.**

Celkový cenový nárůst ve smyslu § 222 odst. 9 ZZVZ, související se změnou v rozsahu ZL č. 5 při odečtení stavebních prací, služeb nebo dodávek, které nebyly s ohledem na tyto změny realizovány, činí **478 679,90 Kč bez DPH.**

Změnový list č. 5 tvoří přílohu č. 1 tohoto dodatku č. 2.

- I.1. Změna závazku v rozsahu ZL č. 6 je realizována dle § 222 odst. 6 ZZVZ. Důvodem této změny jsou plnění, která byla nově identifikována v průběhu výstavby. Důvodem této změny je nesoulad reálné situace dotčené stavby s dostupnými výkresy, popisy a dokumenty, které byly podkladem projektové dokumentace, přičemž Objednatel

i projektant nemohli tuto skutečnost objektivně předvídat a tato byla zjištěna až při realizaci stavby.

Absolutní hodnota kladných změn činí 66 832,94 Kč bez DPH, absolutní hodnota záporných změn činí 15 152,80 Kč bez DPH. **Hodnota změny závazku** ze Smlouvy **v rozsahu ZL č. 6** stanovená jako součet absolutních hodnot kladných a záporných změn **činí 81 985,74 Kč bez DPH.**

Celkový cenový nárůst ve smyslu § 222 odst. 9 ZZVZ, související se změnou v rozsahu ZL č. 6 při odečtení stavebních prací, služeb nebo dodávek, které nebyly s ohledem na tyto změny realizovány, činí **51 680,14 Kč bez DPH.**

Změnový list č. 6 tvoří přílohu č. 2 tohoto dodatku č. 2.

- I.2. Změna závazku v rozsahu ZL č. 7 je realizována dle § 222 odst. 6 ZZVZ. Důvodem této změny jsou plnění, která byla nově identifikována v průběhu výstavby. Důvodem této změny je nesoulad reálné situace dotčené stavby s dostupnými výkresy, popisy a dokumenty, které byly podkladem projektové dokumentace, přičemž Objednatel i projektant nemohli tuto skutečnost objektivně předvídat a tato byla zjištěna až při realizaci stavby.

Absolutní hodnota kladných změn činí 130 367,88 Kč bez DPH, absolutní hodnota záporných změn činí 0 Kč bez DPH. **Hodnota změny závazku** ze Smlouvy **v rozsahu ZL č. 7** stanovená jako součet absolutních hodnot kladných a záporných změn **činí 130 367,88 Kč bez DPH.**

Celkový cenový nárůst ve smyslu § 222 odst. 9 ZZVZ, související se změnou v rozsahu ZL č. 7 při odečtení stavebních prací, služeb nebo dodávek, které nebyly s ohledem na tyto změny realizovány, činí **130 367,88 Kč bez DPH.**

Změnový list č. 7 tvoří přílohu č. 3 tohoto dodatku č. 2.

- I.3. S ohledem na výše uvedené se smluvní strany dohodly, že článek III.1 věta první Smlouvy se mění a nově zní takto:

*„Cena, kterou je Objednatel povinen zaplatit Zhotoviteli za řádně provedené Dílo, byla sjednána na **základě výsledku zadávacího řízení Veřejné zakázky** a dohody smluvních stran a činí:*

28 495 097,65 Kč (Slovy: *dvacet osm milionů čtyři sta devadesát pět tisíc devadesát sedm korun českých šedesát pět haléřů*) bez DPH.

DPH bude fakturováno v souladu s platnou a účinnou legislativou.

Cena včetně DPH bude v souladu se smlouvou uvedena na jednotlivých fakturách.“

II. Závěrečná ustanovení

- II.1. Ostatní ujednání Smlouvy zůstávají v platnosti beze změny.

II.2. Následující přílohy tvoří nedílnou součást tohoto dodatku č. 2:

- Příloha č. 1 – Změnový list č. 5
- Příloha č. 2 – Změnový list č. 6
- Příloha č. 3 – Změnový list č. 7

II.3. Tento dodatek č. 2 nabývá platnosti a účinnosti dnem připojení elektronického podpisu dle zákona č. 297/2016 sb., o službách vytvářejících důvěru pro elektronické transakce, ve znění pozdějších předpisů oběma smluvními stranami.

Týnec nad Sázavou dne dle
elektronického podpisu

za Objednatele

Mgr. Martin Kadrnožka, starosta
(podepsáno elektronicky)

Martin
Kadrno

DigitEln pod
Martin Kadrno
Datum: 2019.11.
20:39:48 +01'00

Brno dne dle elektronického podpisu

za Zhotovitele

David Nosek, statutární ředitel
(podepsáno elektronicky)

David
Nosek

DigitEln
(podepsal David
Nosek
Datum:
2019.11.21
16:02:11 +01'

ZMĚNOVÝ LIST č.5

Stavba: Dopravní terminál Týnec nad Sázavou

Stavební objekt: D.1.1, D1.1.1, D1.3, D1.4, D1.5, D.2

Číslo projektu: CZ.06.1.37/0.0/0.0/16_045/0005850

Popis změny: 1. úpravy objektu terminálu dle požadavků ČD – uznatelné i neuznatelné náklady

2. provedení sítotisku na zastávkové přístřešky – uznatelné náklady

Odůvodnění:

1. V prováděcím projektu je připravena místnost pro využití jako informační kancelář pro podávání letáků a inf. materiálů turistům a cestujícím. Dle dodatečného požadavku a dohody investora s ČD bylo do dispozice obslužného objektu provedeno doplnění pokladny ČD.
2. V projektové dokumentaci je zahrnut typový zastávkový přístřešek. Při projednávání výrobku a jeho dílenské dokumentace vznikl požadavek na zvýšení informační hodnoty tohoto zařízení.

Řešení:

1. Pokladny ČD mají speciální režim obsluhy a stavební provedení tohoto prostoru musí odpovídat prostoru, kde se manipuluje s penězi a dalšími důležitými doklady ČD. S tím souviselo doplnění hygienického a sociálního zařízení oddělené pro pokladní ČD. Zásahy a doplnění se týkají také technického zabezpečení instalacemi, kde je doplněna elektroinstalace, vytápění, zdravotní instalace a provedena příprava pro přenosnou klimatizaci. Prostor pokladní zahrnuje vestavěný nábytek, trezor a potřebné informační tabule. Prostor pokladny je od čekací haly oddělen prosklenou stěnou. Strop pokladny byl doplněn a je průlničitý k zajištění větrání a zároveň pochůzí tak, aby nebylo možno provést vniknutí do pokladny nepovolanou osobou.
2. Dle požadavku architekta Ing. Vaněčka je na skleněné výplně zastávkových přístřešků doplněn sítotisk s vyznačením loga města Týnec nad Sázavou a je proveden nápis na ocelových konstrukcích. Piktogramy a vyznačená symbolika zlepší orientaci cestujících na terminálu a zvýší celkově estetickou úroveň stavebního díla.

Vyjádření TDS:

Souhlasím se změnou.

Vyjádření AD:

1. V projektové dokumentaci pro stavební povolení bylo konstatováno, že oprava výpravní budovy, kde bývala pokladna ČD, bude řešena v samostatně řešené dokumentaci Českých drah "Revitalizace trati Praha – Vrané nad Vltavou – Čerčany". Pokladna nebyla povolena stavebním povolením. Na KD č. 7 byl projednán požadavek ČD na zřízení pokladny ČD provedením změny dispozice. Na základě toho projektant zpracoval změnu stavby před jejím dokončením. Dokumentace změny byla projednána se zástupcem ČD panem Pavlíkem.

2. Projektová dokumentace pro stavební povolení zahrnovala pouze typizované prosklené přístřešky, informační systém zahrnoval pouze kamerový systém a jednu vnější informační tabuli. Dodatečný požadavek architekta města na doplnění informací pro cestující přímo na přístřešcích zvýší estetickou a informační hodnotu dopravního terminálu.
3. AD souhlasí se změnami.

Odůvodnění přímého zadání dodavateli: změna závazku ze Smlouvy o dílo na zhotovení díla „Dopravní terminál Týnec nad Sázavou“ ze dne 15. 11. 2018 ve znění Dodatku č. 1 ze dne 17. 5. 2019:

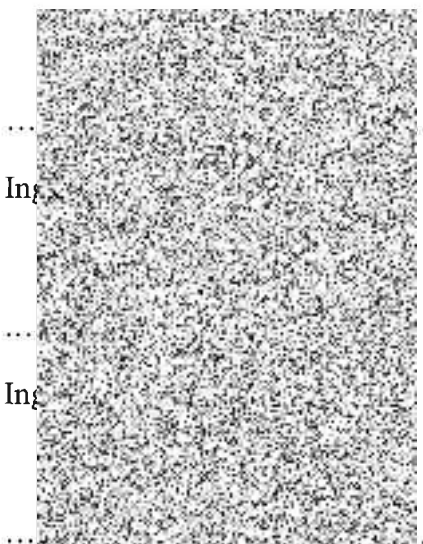
Změna závazku v rozsahu tohoto změnového listu je realizována dle § 222 odst. 5 zákona č. 134/2016 Sb., o zadávání veřejných zakázek, ve znění pozdějších předpisů (dále jen „ZZVZ“). Důvodem této změny jsou potřeby zadavatele, které byly nově identifikovány v průběhu výstavby.

Jedná se o dodatečné stavební práce, které nebyly předvídané v původním projektu. Tyto stavební práce jsou pro řádné dokončení a účelné fungování Díla nezbytné, přičemž zejména z technických a ekonomických důvodů není možné, aby tyto práce byly realizovány jiným dodavatelem, než je Zhotovitel. Realizace těchto stavebních prací jiným dodavatelem, než je Zhotovitel, by Objednateli (zadavateli) způsobila značné technické obtíže a zvýšení nákladů. Hodnota změny nepřekročí 50 % původní hodnoty závazku. V souladu s § 222 odst. 9 ZZVZ celkový nárůst ceny za řádně provedené Dílo nepřesáhne 30 % původní hodnoty závazku.

Cena: 1 . uznatelné = 387 856,59 Kč, neuznatelné = 1 223,32 Kč, 2. uznatelné 89 600 Kč

Příloha – Změnový rozpočet k ZL č. 5

V Týnci nad Sázavou dne 6. 11. 2019



Digitální
David Nosek
Nosek
Datum:
2019.11.21
19:31:51 +01'

Mgr. Martin Kadrnožka – starosta

REKAPITULACE STAVBY

Kód: Změnový list č. 5 - úpravy objektu terminálu dle požadavků ČD, provedení síťotisku na zastávkové přístřešky

Stavba: Autobusový terminál Týnec nad Sázavou vč chodníku v ul Pražské, uznatelné i neuznatelné
náklady změna stavby před dokončením

KSO: Týnec nad Sázavou CC-CZ: 452331160-8
Místo: Týnec nad Sázavou Datum: 15. 2. 2018

Zadavatel: Město Týnec nad Sázavou, K nákli 404, 257 41 Týnec nad Sázavou

IČ: 00232904
DIČ: CZ00232904

Uchazeč: PSG DS a.s. IČ: 4377036
Hlinky 505/118, 603 00 Brno DIČ: CZ04377036

Projektant: Lucida s.r.o., Marie Cibulkové 34, 140 00 Praha 4

IČ:
DIČ:

Poznámka: CN ÚRS 2016 01
Soupis prací je sestaven s využitím Cenové soustavy ÚRS. Položky, které pochází z této cenové soustavy, jsou ve sloupci 'Cenová soustava' označeny popísem 'CS ÚRS' a úrovní příslušného kalendářního pololetí. Veškeré další informace vymezení popis a podmínky použití těchto položek z Cenové soustavy, které nejsou uvedeny přímo v soupisu prací, jsou neomezeně dále k dispozici na www.cs-urs.cz, sekce Cenové a technické podmínky.

Cena bez DPH

478 679.90

DPH	Sazba daně	Základ daně	Vyše daně
základní	21.00%	478 679.90	100 522.78
snížená	15.00%		

Cena s DPH

v CZK

579 202.68

REKAPITULACE OBJEKTŮ STAVBY A SOUPISŮ PRACÍ

Kód: Změnový list č. 5 - úpravy objektu terminálu dle požadavků ČD, provedení síťotisku na zastávkové přístřešky

Stavba: Autobusový terminál Týnec nad Sázavou vč chodníku v ul Pražské, uznatelné i neuznatelné náklady změna stavby před dokončením

Místo: Týnec nad Sázavou

Datum: 15. 2. 2018

Zadavatel:

Projektant:

Uchazeč:

Kód	Objekt, Soupis prací	Cena bez DPH [CZK]	Cena s DPH [CZK]	Typ
-----	----------------------	--------------------	------------------	-----

Náklady stavby celkem

D.1.1	D.1.1 Architektonická část uznatelné náklady	232 942.88	281 860.88	STA
D.1.1.1	D.1.1+VRN Architektonická část neuznatelné náklady část zařízení prodejny	1 223.32	1 480.22	STA
D.1.3	D.1.3 Zdravotně technická instalace uznatelné náklady	20 813.80	25 184.70	STA
D.1.4	D.1.4 Vytápění a domovní plynovod uznatelné náklady	5 064.30	6 127.80	STA
D.1.5	D.1.5 Elektroinstalace uznatelné náklady	129 035.60	156 133.08	STA
D.2	D.2 Komunikace a zpevněné plochy uznatelné náklady	89 600.00	108 416.00	STA

KRYCÍ LIST SOUPISU

Stavba: **Audiosuvový učební sál - výhled na Sárazovu v ul. Písařské, užitkové i neuzátené místnosti**
změna stavby před dokončením
Objekt:

ZL5-D.1.1 - D.1.1 Architektonická část užitelné náklady

KSO:	Týnec nad Sázavou	CC-CZ:	452331160-8
Místo:	Týnec nad Sázavou	Datum:	15. 2. 2018
Zadavatel:	Město Týnec nad Sázavou, K nákli 404, 257 41 Týnec nad Sázavou	IČ:	00232904
		DIČ:	CZ00232904
Uchazeč:		IČ:	4377036
		DIČ:	CZ04377036
Projektant:	Lucida s.r.o., Marie Cibulkové 34, 140 00 Praha 4	IČ:	
		DIČ:	
Poznámka:	CN ÚRS 2016 01		

Cena bez DPH

232 942.88

DPH základní	Základ daně	Sazba daně	Výše daně
snížená	232 942.88	21.00%	48 918.00
	0.00	15.00%	0.00

Cena s DPH

V CZK

281 860.88

REKAPITULACE ČLENĚNÍ SOUPISU PRACÍ

Stavba:

AUDUBUSOVY VEŘEJNÉ ÚSTŘEDNÍ ÚSTŘEDNÍ SÁZAVOU VE CIVILNÍM V UL. PRAZSKÉ, UZÍNALEČNĚ I NEUZÍNALEČNĚ HANAU

Objekt:

Změna stavby před dokončením

ZL5-D.1.1 - D.1.1 Architektonická část uznatelné náklady

Místo:

Týnec nad Sázavou

Datum:

15. 2. 2018

Zadavatel:

Projektant:

Uchazeč:

Kód dílu - Popis

Cena celkem [CZK]

Náklady soupisu celkem

D1 - Práce a dodávky HSV	7 382.70	232 942.88
3 - Svíslé a kompletní konstrukce	3 939.10	
6 - Úpravy povrchů, podlahy a osazování výplní	3 253.60	
99 - Přesun hmot	190.00	
D2 - celkem HSV	7 382.70	
D3 - Práce a dodávky PSV	225 560.18	
713 - Izolace tepelné	2 069.60	
763 - Konstrukce montované z desek, dílců a panelů	7 010.60	
767 - Konstrukce zámečnické okna a dveře	101 367.06	
766 - Konstrukce truhlářské dveře	8 704.20	
D4 - Konstrukce zámečnické a ostatních výrobků	101 476.32	
781 - Obklady keramické	4 932.39	
D5 - celkem PSV	225 560.18	
D6 - celkem HSV a PSV	232 942.88	

SOUPIS PRACÍ

Stavba: **AKUOVUSUVY VEIIEIIIIIIII IYIEI IIEU JAZZAVUU VU LIUUUUUUU Y UI FIIZZSNE, UZIIIEIIEUE I IIEUZIIEIIEUE IIEKIIIEU**
změna stavby před dokončením

Objekt: **ZL5-D.1.1 - D.1.1 Architektonická část uznatelné náklady**

Místo: Týnec nad Sázavou

Datum: 15. 2. 2018

Zadavatel:
Uchazeč:

Projektant:

PČ	Typ	Kód	Popis	MJ	množství ZSPD změna	J.cena [CZK]	Cena celkem [CZK]	Cenová soustava
----	-----	-----	-------	----	---------------------------	-----------------	-------------------	--------------------

Náklady soupisu celkem

232 942.88

D D1 Práce a dodávky HSV

7 382.70

D 3 Svislé a kompletní konstrukce

3 939.10

22	K	311238147	Zdivo z cihel broušených tl 240mm pevnosti P 10 lepených na PUR pěnu	m2	-1.750	829.20	-1 451.10	CS ÚRS 2016 01
23	K	342248146	Příčky z cihel broušených tl 115 mm lepených na PUR pěnu	m2	8.000	489.20	3 913.60	CS ÚRS 2016 01
24	K	317121102	Montáž prefabrikátovaných překladů do světlé šířka 1800 mm	kus	3.000	153.40	460.20	CS ÚRS 2016 01
29a	M	593406450	<i>Překlad keramický plochý KP 11,5 11,5 x 7,1 x 150 cm</i>	kus	3.000	338.80	1 016.40	R položka ZSPD

D 6 Úpravy povrchů, podlahy a osazování výplní

3 253.60

45	K	612321141	Vápenná omítková štuková stěn dvourstvá nanášená ručně	m2	-3.000	184.10	-552.30	CS ÚRS 2016 01
46	K	622142001	Potažení vnějších stěn sklovláknitým pletivem vtačeným do tenkovrstvé hmoty	m2	-3.000	138.10	-414.30	CS ÚRS 2016 01
47	K	622321121	Vápenocementová omítka vnějších ploch jednovrstvá hladká nanášená ručně	m2	-3.000	175.50	-526.50	CS ÚRS 2016 01
49	K	642942211	Osazení ocel zárubní do plochy 2,5 m2	kus	1.000	426.10	426.10	CS ÚRS 2016 01
51	M	553311060	<i>Zárubně ocelové pro běžné zdění H 95 900L/P</i>	ks	1.000	4 320.60	4 320.60	CS ÚRS 2016 01

D 99 Přesun hmot

190.00

62	K	998011001	Přesun hmot pro budovy zděné do v 6m	t	1.000	190.00	190.00	CS ÚRS 2016 01
----	---	-----------	--------------------------------------	---	-------	--------	--------	----------------

D D2 celkem HSV

7 382.70

PČ	Typ	Kód	Popis	MJ	množství ZSPD změna	J.cena [CZK]	Cena celkem [CZK]	Cenová soustava
D	D3		Práce a dodávky PSV			225 560.18		
D	713		Izolace tepelné			2 069.60		
17	M	283758850	Deska z polystyrenu EPS 100Z tl 100 mm	m2	-18.010	219.90	-3 960.40	CS ÚRS 2016 01
17a	M	238758600R	Deska z polystyrenu EPS 100Z tl 150mm	m2	18.000	335.00	6 030.00	R položka ZSPD
D	763		Konstrukce montované z desek, dílců a panelů			7 010.60		
38a	K	763135001	SDK podhled 1 x děrovaná deska tl 12,5 mm, dvojitá konstrukce z CD a UD na zámečnické konstrukci ZO/7	m2	12.720	520.50	6 620.76	R položka ZSPD
39	K	763164132	SDK obklad dřevěných konstrukcí deskou 1 x A15	m	1.170	333.20	389.84	CS ÚRS 2016 01
D	767		Konstrukce zámečnické okna a dveře			101 367.06		
54	K	767620127	Montáž oken s rámem do zájva plocha přes 2,5 m2	m2	12.270	852.20	10 456.49	CS ÚRS 2016 01
62	M	0/04	prosklená hliníková konstrukce v. 2550, dveře 800/2000, ze systémového provedení se zasklením nerozbitným sklem, s integrovanými dveřmi a s výdejním obslužným okénkem s roletou, dveře samostatně předchozí položka, popis dle PD	m2	-13.900	12 782.70	-177 679.53	R položka
62a	M	0/04	prosklená hliníková konstrukce v. 2550, dveře 800/2000, kování koule-klíka, ze systémového provedení Reynera se zasklením nerozbitným bezpečnostním sklepní proti vniknutí, s integrovanými dveřmi a s výdejním obslužným okénkem 280/180 mm a 350/350 mm, součástí dodávky bude odkládací nerezový pultík, prosklené konstrukce bude po výšce rozdělena na 3 části, spodní a horní část bude prosklená neprůhledným zasklením, po obvodě z vnitřní strany bude instalována pásovina P5	m2	20.980	12 782.70	268 181.05	R položka ZSPD
63	K	998767101	Přesun hmot pro konstrukce zámečnické v objektech v do 6m	t	0.100	4 090.50	409.05	CS ÚRS 2016 01
D	766		Konstrukce truhlářské dveře			8 704.20		
64	K	766660102	Montáž dřevěných křídel do dřevěné zárubně do 0,9 m	kus	1.000	540.30	540.30	CS ÚRS 2016 01
65	K	766660720	Osazení větrací mřížky s výřiznutím otvoru	ks	1.000	426.10	426.10	CS ÚRS 2016 01
66	K	766660722	Montáž dveřního kování	kus	1.000	153.40	153.40	CS ÚRS 2016 01
68	M	800/1970	WC - dveře jednokřídlé otvíravé pravé plně, se zvýšenou odolností, dřevotřísková vložka celoplošně slepená s pláštěm dveří s žárově pozinkovaného tenkého plechu, se samozavíračem s lištou, ocelová zárubeň 02/P, popis dle PD	ks	1.000	7 584.40	7 584.40	R položka ZSPD
D	D4		Konstrukce zámečnické a ostatních výrobků			101 476.32		
72	K	767995112	Montáž atypických zámečnických konstrukcí do 10 kg	kg	100.000	68.20	6 820.00	CS ÚRS 2016 01

PČ	Typ	Kód	Popis	MJ	množství ZSPD změna	J.cena [CZK]	Cena celkem [CZK]	Genová soustava
76a	M	Z1/07	ocelová konstrukce stropu Prodejny ČD, nosná konstrukce ocelového profilu IPE140 a IPE120, sloupek já 80/80/3 z horní strany osazen pochozí svařovaný porotroš tl. 30 mm, rozměr oka 34x38 mm, nosná páska 30x2 mm, spojovací prvek komplet s vlaškovou šroub M8/60 mm, napař. Děrované plechy SVS, SDK, podhled v položce	m2	12.720	5 738.00	72 987.36	R položka ZSPD
76b	M	Z1/05	Dvířka ke zdrojůi automatického splachování a mytí	ks	2.000	777.70	1 555.40	R položka ZSPD
76c	M	Z1/06	Dřázk pro reproduktory, konstrukce z jeklu	ks	2.000	2 124.00	4 248.00	R položka ZSPD
76d	M	O1/01	Odvětrání radiálním odtahovým radiátorem DN 100 s venkovní žaluziovou klapkou a okapničkou	ks	3.000	3 436.00	10 308.00	R položka ZSPD
77	M	O1/02	Sonitární příčka z vysokotlakého laminátu, včetně podlahových nerezových stojek 150 mm, v provedení antivandal, v. 2000 mm, dveře samostatně, popis dle PD	m	-1.100	1 704.40	-1 874.84	R položka ZSPD
77	M	O1/03	Oboustranná naddveřní stěnová mřížka 300/100 mm SMU 20	ks	1.000	511.30	511.30	R položka ZSPD
80a	M	O1/09	Odvětrání radiálním odtahovým radiátorem DN 100 nad střechu, vč zakončení VZT hlavici	ks	1.000	6 292.00	6 292.00	R položka ZSPD
80b	M	O1/10	Krytka průduchu na fasádě průměr 120 mm	ks	1.000	545.00	545.00	R položka ZSPD
84	K	998767101	Přesun hmot pro zámečnické konstrukce v objektech v do 6m	t	0.100	841.10	84.11	CS ÚRS 2016 01

4 932.39

Obklady keramické

D 781								
91	K	781414111	Montáž obkladaček vnitřních pravouhlých porvinnových do 22 ks/m2 lepených flexibilním lepidlem	m2	10.000	292.30	2 923.00	CS ÚRS 2016 01
92	M	597610390	Obkladačky keramické vyšší standart výběr investor	m2	11.000	179.00	1 969.00	CS ÚRS 2016 01
97	K	998781101	Přesun hmot pro obklady keramické v objektech v do 6 m	t	0.100	403.90	40.39	CS ÚRS 2016 01

D D5 celkem PSV

225 560.18

D D6 celkem HSV a PSV

232 942.88

David Nosek
 Digitální
 David Nosek
 Datum: 2019.1.
 19:34:30 +01'00'

KRYCÍ LIST SOUPISU

Stavba:

Autoslužný učební středisko nad Sázkou v ul. Písařské, užitkové a investiční práce
změna stavby před dokončením

Objekt:

**ZL5-D.1.1.1 - D.1.1+VRN Architektonická část neuznatelné náklady část
zařízení prodejny**

KSO:

Týnec nad Sázavou

CC-CZ: 452331160-8

Datum: 15. 2. 2018

Zadavatel:

Město Týnec nad Sázavou, K nákli 404, 257 41 Týnec nad Sázavou

IČ: 00232904

DIČ: CZ00232904

Uchazeč:

IČ: 4377036

DIČ: CZ04377036

Projektant:

Lucida s.r.o., Marie Cibulkové 34, 140 00 Praha 4

IČ:
DIČ:

Poznámka:

CN ÚRS 2016 01

Cena bez DPH

1 223.32

	Základ daně	Sazba daně	Výše daně
DPH základní	1 223.32	21.00%	256.90
snížená	0.00	15.00%	0.00

Cena s DPH

v CZK 1 480.22

REKAPITULACE ČLENĚNÍ SOUPISU PRACÍ

Stavba:

ANALÝZY VEŘEJNÉHO STAVBY V OBLASTI ÚSTŘEDNÍHO ÚŘEDU, UŽIVATELÉ: INVESTIČNÍ KANCELÁŘ
změna stavby před dokončením

Objekt:

ZL5-D.1.1.1 - D.1.1+VRN Architektonická část neuznatelné náklady část

Místo:

Týnec nad Sázavou

Datum:

15. 2. 2018

Zadavatel:

Projektant:

Uchazeč:

Kód dílu - Popis

Cena celkem [CZK]

Náklady soupisu celkem

1 223.32

766 - Konstrukce truhlářské

-76 238.68

766 - Konstrukce truhlářské prodejny ČD

77 462.00

D1 - celkem

SOUPIŠ PRACÍ

Stavba:

AUDITORIUM VELETRŽNÍHO STŘEDISKA V TYNĚCI NAD SÁZAVOU V UL. FR. GAZDÁNE, UZLINAŘICÍ I REKONSTRUČNÍ NÁKLADY

Objekt:

změna truhlářů nářadů dle návrhů

ZL5-D.1.1.1 - D.1.1+VRN Architektonická část neuznatelné náklady část

Místo:

Týnec nad Sázavou

Datum: 15. 2. 2018

Zadavatel:

Projektant:

Uchazeč:

PČ	Typ	Kód	Popis	MJ	množství	J.cena [CZK]	Cena celkem [CZK]	Cenová soustava
					ZSPD změna			

Náklady soupisu celkem

1 223.32

D 766 Konstrukce truhlářské								
1	M	766000001	vitrina z posuvnými dvířky 12x44, magnetická, zamykatelná, s nerozbitným sklem 1000/972/54, popis dle PD	ks	-1.000	10 226.20	-10 226.20	R položka
2	M	766000002	regál 1000/300 v. 2 m, popis dle PD	ks	-1.000	8 521.80	-8 521.80	R položka
3	M	766000003	regál 3200/300 v. 2 m, popis dle PD	ks	-1.000	8 521.80	-8 521.80	R položka
4	M	766000004	obslužný pult šířka 600 mm, délka 5 m, popis dle PD	ks	-1.000	23 861.00	-23 861.00	R položka
5	K	767995113	Montáž atypických zámečnických konstrukcí do 20 kg	kg	-520.000	46.30	-24 076.00	CS ÚRS 2016 01
6	K	998766101	Přesun hmot pro truhlářské konstrukce v objektech v do 6 m	t	-1.810	570.10	-1 031.88	CS ÚRS 2016 01
D 766 Konstrukce truhlářské prodejny CD							77 462.00	
10	M	766000005	uzamykatelná policová skříňka h. 400 mm, v. 740 mm, š. 1050 mm // 21	ks	2.000	3 806.00	7 612.00	R položka ZSPD
14	M	766000009	uzamykatelná policová skříňka h. 400 mm, v. 2000 mm, š. 800 mm, rozdělena na 3 díly (prošířené a spodní díl udáven pro umístění trezoru ve zdi) // 25	ks	1.000	11 550.00	11 550.00	R položka ZSPD
17	M	766000012	kuchynská spodní skříňka s pracovní deskou s dřezem a odkapávacem, h. 600 mm, š. 1200 mm s vestavěnou ledničkou // 28	ks	1.000	12 925.00	12 925.00	R položka ZSPD
18	M	766000013	kuchynská horní policová skříňka , h. 400 mm, š. 1200 mm, s vestavěnou mikrovlnou troubou // 29	ks	1.000	12 925.00	12 925.00	R položka ZSPD
19	M	766000014	pojízdný kontejner pod stůl se šuplíky // 30	ks	1.000	4 950.00	4 950.00	R položka ZSPD
20	M	766000015	atypický stůl do tvaru U, v. 740 mm, laminátová deska // 31	ks	1.000	27 500.00	27 500.00	R položka ZSPD

D D1 celkem

1 223.32

KRYCÍ LIST SOUPISU

Stavba:

Audubusovy učebníci v Týnci nad Sázavou v. r. u. r. a. z. s. n. c., užitkové i neúžitkové hantavy

Objekt:
Změna stavby před dokončením

ZL5-D.1.3 - D.1.3 Zdravotně technická instalace uznatelné náklady

KSO:

Týnec nad Sázavou

CC-CZ: 452331160-8

Datum: 15. 2. 2018

Místo:

Zadavatel: Město Týnec nad Sázavou, K nákli 404, 257 41 Týnec nad Sázavou

IČ: 00232904

DIČ: CZ00232904

Uchazeč:

IČ: 4377036

DIČ: CZ04377036

Projektant:

Lucida s.r.o., Marie Cibulkové 34, 140 00 Praha 4

IČ:
DIČ:

Poznámka:

CN ÚRS 2016 01

Cena bez DPH

20 813.80

DPH základní
snižená

Základ daně
20 813.80
0.00

Sazba daně
21.00%
15.00%

Výše daně
4 370.90
0.00

Cena s DPH

v CZK

25 184.70

REKAPITULACE ČLENĚNÍ SOUPISU PRACÍ

Stavba:

AUDUJUSOVY KOTLINIČNÍ TVRDLÁKOVÉ ŽALUZIE V UL. PÍDASNE, UZLIČENIE I NEUZLIČENIE HANĽADY
zmluva stavby nrad dokončením

Objekt:

ZL5-D.1.3 - D.1.3 Zdravotně technická instalace uznatelné náklady

Místo:

Týnec nad Sázavou

Datum: 15. 2. 2018

Zadavatel:

Projektant:

Uchazeč:

Kód dílu - Popis

Cena celkem [CZK]

Náklady soupisu celkem

D1 - Práce a dodávky PSV	20 813.80
721 - Vnitřní kanalizace	20 813.80
7221 - Vnitřní vodovod	1 719.60
725 - Zařízovací předměty vč montáže	400.50
D2 - celkem	18 693.70
	20 813.80

SOUPIS PRACÍ

Stavba: AULUBUSOVÝ USTUPNÝ LYNEL PÍLU ŽABAVOU VE CESTNÍKU V UL. PÍLZSKÉ, UZÍDLEUJE I NEUZÍDLEUJE HEDKAVU
změna stavby před dokončením

Objekt: ZL5-D.1.3 - D.1.3 Zdravotně technická instalace uznatelné náklady

Místo: Týnec nad Sázavou

Datum: 15. 2. 2018

Zadavatel:

Projektant:

Uchazeč:

PČ	Typ	Kód	Popis	MJ	množství ZSPD změna	J.cena [CZK]	Cena celkem [CZK]	Cenová soustava
Náklady soupisu celkem								
D	D1		Práce a dodávky PSV				20 813.80	
D	D21		Vnitřní kanalizace				1 719.60	
2	K	721173316	Potrubí z plastových trub,KG Systém (SN4) svodní ležaté DN 125	m	4.000	414.20	1 656.80	CS ÚRS 2016 01
8	K	721290111	Zkouška těsnosti kanalizace vodou v objektech do DN125	m	4.000	15.70	62.80	CS ÚRS 2016 01

D	D221		Vnitřní vodovod				400.50	
26	K	551141440	Kulový kohout PN 42, do 185 stupňů celsia, R 910, vnitřní závit G 1/2	kus	1.000	105.70	105.70	CS ÚRS 2016 01
31	K	722290215	Zkouška těsnosti vodovodního hrdlového nebo přírubového potrubí do DN 100	m	4.000	45.20	180.80	CS ÚRS 2016 01
32	K	722290234	Proplach a dezinfekce vodovodního potrubí do DN 50	m	4.000	28.50	114.00	CS ÚRS 2016 01

D	D25		Zařizovací předměty vč montáže				18 693.70	
56	M	725000021	Nerezový dávkovač tekutého mýdla, 1,2 l, matný I/12, popis dle PD	kus	1.000	2 036.00	2 036.00	R položka
57	M	725000022	Nerezový koš 26,5 l, matný I/14, popis dle PD	kus	1.000	2 980.90	2 980.90	R položka
58	M	725000023	Nerezový zásobník na toaletní papír, matný I/15, popis dle PD	kus	1.000	829.20	829.20	R položka
59	M	725000024	Nerezový zásobník na papírové ručníky, matný I/1, popis dle PD	kus	1.000	841.10	841.10	R položka
60	M	725000025	Nerezový koš 3 l, matný, popis dle PD	kus	3.000	596.50	1 789.50	R položka
65a	M	725000031	Zaměstnanec WC, COMBI vč prkénka	kus	1.000	6 570.00	6 570.00	R položka ZSPD
65b	M	725000032	Rohové umyvadlo 30 x 30 cm, zaměstnanec WC vč sifonu a baterie	kus	1.000	3 647.00	3 647.00	R položka ZSPD

PČ	Typ	Kód	Popis	MJ	množství ZSPD změna	J.cena [CZK]	Cena celkem [CZK]	Cenová soustava
D	DZ		celkem				20 813.80	

KRYCÍ LIST SOUPISU

Stavba:

AULUUSUVY UCIHIMIAI IYIIEU IIAU SAAZAVUU VL UIUUIIUU V UI IIAZANE, UZIIATEUIE I IIEUZIIEUIE IIAKIAU

Objekt:

Změna stavby před dokončením

ZL5-D.1.4 - D.1.4 Vytápění a domovní plynovod uznatelné náklady

KSO:

Místo: Týnec nad Sázavou

CC-CZ: 452331160-8
Datum: 15. 2. 2018

Zadavatel: Město Týnec nad Sázavou, K nákli 404, 257 41 Týnec nad Sázavou

IČ: 00232904
DIČ: CZ00232904

Uchazeč:

IČ: 4377036
DIČ: CZ04377036

Projektant: Lucida s.r.o., Marie Cibulkové 34, 140 00 Praha 4

IČ:
DIČ:

Poznámka: CN ÚRS 2016 01

Cena bez DPH**5 064.30**

DPH základní
snížená

Základ daně
5 064.30
0.00

Sazba daně
21.00%
15.00%

Výše daně
1 063.50
0.00

Cena s DPH**V CZK****6 127.80**

SOUPIS PRACÍ

Stavba: Aukucosuvy terimimiat i gijet, liou bazavou vL Curoimiku v ul Piazanc, uzimacuric i iicuzimacuric iianrauy
změna stavbu nřad dloknřaním

Objekt: ZL5-D.1.4 - D.1.4 Vytápění a domovní plynovod uznatelné náklady

Místo: Týnec nad Sázavou

Zadavatel:

Uchazeč:

Datum: 15. 2. 2018

Projektant:

PČ	Typ	Kód	Popis	MJ	mmozřtvi ZSPD změna	J.cena [CZK]	Cena celkem [CZK]	Genová soustava
----	-----	-----	-------	----	---------------------------	-----------------	-------------------	--------------------

Náklady soupisu celkem

5 064.30

D D1 Práce a dodávky PSV

5 064.30

D 733-5 Ústřední vytápění - otopná tělesa a potrubí

5 064.30

50	K	735152001R	Dodávka a montáž setu VK, šroubení, adaptér 2x, termostatická hlavice	ks	-1.000	664.70	-664.70	R položka
50a	K	735152001R	Dodávka a montáž setu VK, šroubení, adaptér 2x, 1x termostatická hlavice	ks	1.000	3 025.00	3 025.00	R položka ZSPD
52	M	286163100	Systémová deska podlahového vytápění tl 30 mm	m2	-8.000	257.40	-2 059.20	CS ÚRS 2016 01
54	M	286165010	Trubka PEXc 16 x 2 podlahové vytápění	m	-24.000	41.20	-988.80	CS ÚRS 2016 01
56a	M	286163350	Termostatická hlavice 230V/50HZ bez proudu zavřeno vč montáže	kus	8.000	719.00	5 752.00	R položka ZSPD

D D2 celkem

5 064.30

KRYCÍ LIST SOUPISU

Stavba:

Aukční soubor veřejných prací pro realizaci výstavby a údržby, včetně inženýringu a projektování

Objekt:

změna stavby před dokončením

ZL5-D.1.5 - D.1.5 Elektroinstalace uznatelné náklady

KSO:

Týnec nad Sázavou

CC-CZ:

452331160-8

Datum:

15. 2. 2018

Zadavatel:

Město Týnec nad Sázavou, K nákli 404, 257 41 Týnec nad Sázavou

IČ:

00232904

DIČ:

CZ00232904

Uchazeč:**IČ:**

4377036

DIČ:

CZ04377036

Projektant:

Lucida s.r.o., Marie Cibulkové 34, 140 00 Praha 4

IČ:**DIČ:****Poznámka:**

CN ÚRS 2016 01

Cena bez DPH**129 035.60****DPH základní
snižená**

#ODKAZI

Základ daně
129 035.60**Sazba daně**
21.00%
15.00%**Výše daně**
27 097.48**Cena s DPH****v CZK****156 133.08**

SOUPIS PRACÍ

Stavba: AUTOMOBILNÍ ÚJELNĚNÍ A ZÁKLADNÍ ÚPRAVA VE STŘEDNÍM ÚČELNÍM ÚZEMÍ, ÚZEMNĚ A FUNKČNĚ VYMEZENÉ PLOŠE
změna stavbu před dokončením

Objekt: ZL5-D.1.5 - D.1.5 Elektroinstalace uznatelné náklady

Místo: Týnec nad Sázavou

Datum: 15. 2. 2018

Zadavatel:

Projektant:

Uchazeč:

PČ	Typ	Kód	Popis	MJ	množství ZSPD změna	J.cena [CZK]	Cena celkem [CZK]	Cenová soustava
Náklady soupisu celkem								129 035.60
D	M		Práce a dodávky PSV				129 035.60	
D	M21		Elektromontáže - silnoproud				62 836.40	
D	D1		Silnoproud materiál				9 343.40	
1a	M	357116641	Rozvaděč plastový objektu dle v.č.E3	ks	1.000	6 750.00	6 750.00	položka ZSPD
1b	M	357116642	Elektroměřový rozvaděč venkovní 3 x25 A	ks	1.000	4 455.00	4 455.00	položka ZSPD
7	M	341110300	Kabel silový s CU jádrem CYKY 3 x 1,5 mm2	m	60.000	15.20	912.00	CS ÚRS 2016 01
8	M	341110360	Kabel silový s CU jádrem CYKY 3 x 2,5 mm2	m	35.000	25.50	892.50	CS ÚRS 2016 01
12a	M	341408280	Kabel JQIQ v trubce	m	20.000	31.50	630.00	položka ZSPD
13	M	345715110	Krabice přístrojová instalační KP68/2	kus	4.000	114.20	456.80	CS ÚRS 2016 01
18	M	345355501R	Senzor pohybu Classic/nástěnný/popis dle PD	kus	-2.000	1 147.90	-2 295.80	R položka
19	M	345551200	Zásuvka 2 násobná 16 A Classic bílá	kus	-2.000	272.70	-545.40	CS ÚRS 2016 01
20a	M	345518450	Zásuvka vestavěná dvojitá 230/16V	kus	2.000	339.00	678.00	položka ZSPD
22	M	348144070	Přisazené stropní svítidlo LED popis BRSK0480 37W	kus	2.000	1 702.00	3 404.00	CS ÚRS 2016 01
23	M	348144480	Přisazené stropní svítidlo LED popis Modus QN5A/1050ND 55W B	kus	-4.000	3 238.30	-12 953.20	CS ÚRS 2016 01
24	M	348144480R	Závěs pro svítidlo B ZHUQ22 popis dle PD	kus	-4.000	273.50	-1 094.00	R položka
28a	M	347000001R	Prostorový termostat FIT 3R 230V	kus	2.000	1 876.00	3 752.00	položka ZSPD
28b	M	347000002R	Externí čidlo pro termostat F 190021	kus	2.000	750.00	1 500.00	položka ZSPD
28c	M	347000003R	Instalační sloupek hranatý DLP 6 03805 0,68 m	kus	2.000	1 307.00	2 614.00	položka ZSPD
30	M	345710740	Trubka elektroinstalační ohebná LP FLEX z PVC 2332	m	15.000	12.50	187.50	CS ÚRS 2016 01

PČ	Typ	Kód	Popis	MJ	množství ZSPD změna	J.cena [CZK]	Cena celkem [CZK]	Cenová soustava
D D2 Silnoproud montáže								43 753.10
33	K	210100003	Ukončení vodičů v rozvaděčích nebo přístrojích do 16 mm2	kus	28.000	40.00	1 120.00	CS ÚRS 2016 01
34	K	210100006	Ukončení vodičů v rozvaděčích nebo přístrojích do 50 mm2	kus	50.000	73.00	3 650.00	CS ÚRS 2016 01
38	K	210800105	Montáž měděných kabelů CYKY 3 x 1,5 mm2 pod omítku ve stěně	m	60.000	84.40	5 064.00	CS ÚRS 2016 01
39	K	210800106	Montáž měděných kabelů CYKY 3 x 2,5 mm2 pod omítku ve stěně	m	35.000	86.10	3 013.50	CS ÚRS 2016 01
41	K	210800116	Montáž kabelů JQYQ	m	20.000	23.00	460.00	položka ZSPD
42	K	210190021	Montáž rozvaděčů řídicích i ovládaných vnitřních i vnějších do 100kg	kus	2.000	12 782.70	25 565.40	CS ÚRS 2016 01
43	K	210010301	Montáž krabic přístrojových zapuštěných plastových kruhových	kus	-2.000	255.70	-511.40	CS ÚRS 2016 01
44	K	210201015	Montáž svítidel zařízkových bytových stropních řísazených s krytem	kus	-6.000	426.10	-2 556.60	CS ÚRS 2016 021
45a	K	210110009	Montáž nových termostátů a sloupků	kus	6.000	302.00	1 812.00	položka ZSPD
48	K	460680163	Vybourání otvorů zdiva z cihel pálených do plochy 0,025m2 tl 45 cm	kus	2.000	426.10	852.20	CS ÚRS 2016 01
49	K	460680631	Vysekání rýh pro nové rozvody trubek a kabelů ve stěně do š 3cm a hl 3 cm	m	20.000	85.20	1 704.00	CS ÚRS 2016 01
50	K	460710031	Vyplnění a omítnutí rýh pro nové rozvody trubek a kabelů ve stěně do š 3cm a hl 3 cm	m	20.000	179.00	3 580.00	CS ÚRS 2016 01
D D3 Hromosvod								9 739.90
62	M	354410720	Drát průměr 8 mm FeZn	kg	9.000	426.10	3 834.90	CS ÚRS 2016 01
66	M	354419850	Svorka spojovací 55 pro lano D8 - 10 mm	kus	6.000	225.00	1 350.00	CS ÚRS 2016 01
66a	M	354410550	Tyč jímací s kovovým hrotem	kus	2.000	661.00	1 322.00	položka ZSPD
72	K	210220101	Montáž hromosvodného vedení se svodných vodičů s podpěrou do průměru 10 mm	m	10.000	127.80	1 278.00	CS ÚRS 2016 01
72a	K	210220101	Montáž Montáž jímací tyče délky do 3m nad střešní hřeben	kus	2.000	302.50	605.00	položka ZSPD
73	K	210220301	Montáž svorek hromosvodových typ 55, SR 03 se dvěma šrouby	kus	6.000	225.00	1 350.00	CS ÚRS 2016 01
D M22 Elektromontáže - slaboproud								66 199.20
D D4 Slaboproud materiál								41 096.80
78	M	374512410R	Zásuvka data 2 x RJ 45 swing bílý popis, popis dle PD	kus	-1.000	426.10	-426.10	R položka
79	M	375512300	Zásuvka telefonní Classic bílá	kus	-2.000	545.40	-1 090.80	CS ÚRS 2016 01
82	M	345715110	Krabice přístrojová instalační KP68/2	kus	-2.000	585.40	-1 170.80	CS ÚRS 2016 01
83	M	347715230	Odbočná krabice s víčkem z PH KO97	kus	2.000	83.50	167.00	CS ÚRS 2016 01
84	M	345715210	Krabice univerzální KP68/2 1903 protahovací	kus	6.000	216.50	1 299.00	CS ÚRS 2016 01
85	M	37500001R	PATCH panel 24 portů popis, popis dle PD	kus	-1.000	9 374.00	-9 374.00	R položka
86	M	37500002R	Rozvodný panel AXON 230V, popis dle PD	kus	1.000	219.00	219.00	R položka
87	M	37500003R	SWITCH 24 portů do skříně RACK 19", popis dle PD	kus	1.000	12 782.70	12 782.70	R položka

PČ	Typ	Kód	Popis	MJ	množství		J.cena [CZK]	Cena celkem [CZK]	Cenová soustava
					ZSPD	změna			
88a	M	375000005R	Datový rozvaděč 19" x 6U popis dle PD	kus	2.000		3 780.00	7 560.00	položka ZSPD
89	M	551510400	Napájecí zdroj s přep. ochranou	kus	1.000		2 289.80	2 289.80	CS úRS 2016 01
90	M	341215500	Kabel sdělovací JYTY 7 x 1-popis UTP cat.6	m	-30.000		50.20	-1 506.00	CS úRS 2016 01
92	M	345710730	Trubka elektroinstalací ohebná LP FLEX z PVC 2320	m	50.000		16.90	845.00	CS úRS 2016 01
22	M	375000006R	LCD panel I/34	ks	1.000		22 000.00	22 000.00	položka ZSPD
23	M	375000007R	reproduktor I/35	ks	2.000		3 751.00	7 502.00	položka ZSPD

D D5 Slaboproud montáž

25 102.40

98	K	220061531	Montáž kabelů návěsných volně uložený TCEKEZE, TCEKFE	m	-30.000		85.20	-2 556.00	CS úRS 2016 01
100	K	220301201	Montáž zásuvky telefoní pod omítku	kus	-2.000		85.20	-170.40	CS úRS 2016 01
102	K	220450007	Montáž datové skříně RACK	kus	1.000		1 280.80	1 280.80	CS úRS 2016 01
103	K	220182421	Montáž vany optického rozdělovače	kus	1.000		813.00	813.00	CS úRS 2016 01
105	K	460680631	Vysekání rýh pro nové rozvody trubek a kabelů ve stěně do š 3cm a hl 3 cm	m	50.000		213.00	10 650.00	CS úRS 2016 01
106	K	460710031	Vyplnění a omítnutí rýh pro nové rozvody trubek a kabelů ve stěně do š 3cm a hl 3 cm	m	50.000		301.70	15 085.00	CS úRS 2016 01

D D6 celkem

129 035.60

KRYCÍ LIST SOUPISU

Stavba:

Audubusovy učebními listy a učebnicemi v uč. řízení, učebnice a pracovní listy
nárad. a knihovňákům

Objekt:

ZL5-D.2 - D.2 Komunikace a zpevněné plochy uznatelné náklady

KSO:

Týnec nad Sázavou

CC-CZ:

452331160-8

Datum:

15. 2. 2018

Zadavatel:

Město Týnec nad Sázavou, K nákli 404, 257 41 Týnec nad Sázavou

IČ:

00232904

DIČ:

CZ00232904

Uchazeč:

IČ:

4377036

DIČ:

CZ04377036

Projektant:

Lucida s.r.o., Marie Cibulkové 34, 140 00 Praha 4

IČ:

DIČ:

Poznámka:

CN ÚRS 2016 01

Cena bez DPH

89 600.00

DPH základní
snížená

Základ daně
89 600.00
0.00

Sazba daně
21.00%
15.00%

Výše daně
18 816.00
0.00

Cena s DPH

v CZK

108 416.00

REKAPITULACE ČLENĚNÍ SOUPISU PRACÍ

Stavba: AULOUSOVY USTŘIHOVACÍ TÝNEC NAU SÁZAVOU VE CIVILNÍM V UL. PÍČANSKÉ, UZLIATELNE I NEUZLIATELNE NÁKLADY ZÁMČIA STAVBY
nřad dňkončanim

Objekt: ZL5-D.2 - D.2 Komunikace a zpevněné plochy uznatelné náklady

Místo: Týnec nad Sázavou

Datum: 15. 2. 2018

Zadavatel:

Projektant:

Uchazeč:

Kód dílu - Popis

Cena celkem [CZK]

Náklady soupisu celkem

89 600.00

93 - Doplňující konstrukce mobiliář

89 600.00

D2 - celkem

89 600.00

ZMĚNOVÝ LIST č.6

Stavba: Dopravní terminál Týnec nad Sázavou

Stavební objekt: Stavební objekt nelze určit – uznatelné náklady

Číslo projektu: CZ.06.1.37/0.0/0.0/16_045/0005850

Popis změny: úprava tlakové kanalizace

Odůvodnění:

Stávající potrubí DN 150 mm bylo z trub litinových. Trasa stávající tlakové kanalizace je převzata z dokumentace pro stavební povolení. Zde bylo vycházeno z dokladů od provozovatele Vodovody a kanalizace Týnec s. r. o. Dle místního šetření na položeném potrubí bylo zjištěno, že v trase navrhované tlakové kanalizace se nachází objekty stávající nefunkční splaškové kanalizace z objektu ČD. Bylo nalezeno vodní dílo, do kterého ústí stávající kanalizační potrubí od budovy ČD a je ukončené v slepé šachtě, kde se vody z výpravní budovy vsakují.

Řešení:

Z tohoto důvodu bylo nutné provedení uložení přeložky tlakové kanalizace polohově o 1,5 m jižně a zahloubení řadu tlakové kanalizace do hloubky min. 1,5 m pro zajištění nekolizního křížení sítí s gravitační kanalizací ČD a byl nutný posun již provedeného a nezasypaného potrubí tlakové splaškové kanalizace. Práce zahrnují zemní práce v posunuté trase tlakové splaškové kanalizace, nové pískové lože, demontáž a novou montáž posunutého kanalizačního potrubí.

Vyjádření TDS:

Souhlasím se změnou.

Vyjádření AD:

Projektant zpracoval prováděcí projektovou dokumentaci podle Projektu projednaného ve stavebním řízení. Projektant ověřoval při projektování dokumentace pro provádění stavby stav u známých aktuálních provozovatelů sítí. Ve stanovisku SŽDC je sice podmínka „respektovat rozsah drážních zařízení“, tyto však nejsou blíže specifikovány a při předání staveniště nebyly známy. Pro odstranění kolize vypracoval projektant Pokyn projektanta PP10.

Odůvodnění přímého zadání dodavateli: změna závazku ze Smlouvy o dílo na zhotovení díla „Dopravní terminál Týnec nad Sázavou“ ze dne 15. 11. 2018 ve znění Dodatku č. 1 ze dne 17. 5. 2019:

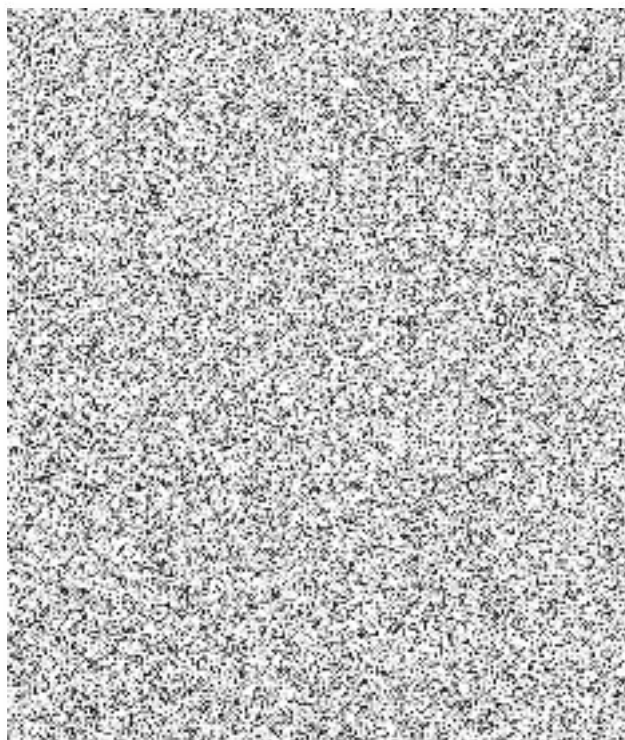
Změna závazku v rozsahu tohoto změnového listu je realizována dle § 222 odst. 6 zákona č. 134/2016 Sb., o zadávání veřejných zakázek, ve znění pozdějších předpisů (dále jen „ZZVZ“). Důvodem této změny jsou plnění, která byla nově identifikována v průběhu výstavby.

Jedná se o plnění v důsledku okolností, které Objednatel (zadavatel) jednající s náležitou péčí nemohl předvídat. Novým plněním nedochází ke změně celkové povahy původní veřejné zakázky a současně hodnota změny nepřekročí 50 % původní hodnoty závazku. V souladu

s § 222 odst. 9 ZZVZ celkový nárůst ceny za řádně provedené Dílo nepřesáhne 30 % původní hodnoty závazku.

Cena: 51 680,14 Kč

Příloha – Změnový rozpočet k ZL č. 6



Mgr. Martin Kadrnožka – starosta

Digitálně
podepsal Dav
Nosek
Datum:
2019.11.21
19:37:05 +01

REKAPITULACE STAVBY

Kód: Změnový list č6 - úprava tlakové kanalizace

Stavba: Autobusový terminál Týnec nad Sázavou vč chodníku v ul Pražské, uznatelné i neuznatelné náklady

KSO: 452331160-8
Místo: Týnec nad Sázavou Datum: 15. 2. 2018

Zadavatel: Město Týnec nad Sázavou, K nákli 404, 257 41 Týnec nad Sázavou

IČ: 00232904
DIČ: CZ00232904

Uchazeč: PSG DS a.s.
Hlinky 505/118, 603 00 Brno

IČ: 4377036
DIČ: CZ04377036

Projektant: Lucida s.r.o., Marie Cibulkové 34, 140 00 Praha 4

IČ:
DIČ:

Poznámka: CN ÚRS 2016 01

Soupis prací je sestaven s využitím Cenové soustavy ÚRS. Položky, které pochází z této cenové soustavy, jsou ve sloupci 'Cenová soustava' označeny popísem 'CS ÚRS' a úrovní příslušného kalendářního pololetí. Veškeré další informace vymezení popis a podmínky použití těchto položek z Cenové soustavy, které nejsou uvedeny přímo v soupisu prací, jsou neomezeně dále k dispozici na www.cs-urs.cz, sekce Cenové a technické podmínky.

Cena bez DPH

51 680.14

DPH základní	Sazba daně	Základ daně
snížená	21.00%	51 680.14
	15.00%	

Výše daně
10 852.83

Cena s DPH

v CZK

62 532.97

REKAPITULACE OBJEKTŮ STAVBY A SOUPLISŮ PRACÍ

Kód: Změnový list č.6 - úprava tlakové kanalizace

Stavba: Autobusový terminál Týnec nad Sázavou vč chodníku v ul Pražské, uznatelné i neuznatelné náklady

Místo: Týnec nad Sázavou

Datum: 15. 2. 2018

Zadavatel:

Projektant:

Uchazeč:

Kód	Objekt, Soupis prací	Cena bez DPH [CZK]	Cena s DPH [CZK]	Typ
-----	----------------------	--------------------	------------------	-----

Náklady stavby celkem

ZL 6 ZL 6 51 680.14 62 532.97 STA

SOUPIS PRACÍ

Stavba:

Autobusový terminál Týnec nad Sázavou vč chodníku v ul Pražské-VCP

Objekt:

ZL6-úprava tlakové kanalizace

Místo:

Týnec nad Sázavou

Zadavatel:

Uchazeč:

Datum:

Projektant:

PČ	Typ	Kód	Popis	MJ	Množství	J.cena [CZK]	Cena celkem [CZK]	Genová soustava
Náklady soupisu celkem							51 680.14	
D							51 680.14	
1	K	132201101	Hloubení rýh š do 600 mm v hornině tř. 3 objemu do 100 m ³	m ³	22.000	487.40	10 722.80	CS ÚRS 2016 01
2	K	132201109	Příplatek za lepidlost v h.3	m ³	22.000	138.90	3 055.80	CS ÚRS 2016 01
3	K	161101101	Svislé přemístění výkopku z horniny tř. 1 až 4 hl výkopu do 2,5 m	m ³	22.000	63.80	1 403.60	CS ÚRS 2016 01
4	K	167101101	Nakládání výkopku z hor.1-4 v množství do 100 m ³	m ³	22.000	138.10	3 038.20	CS ÚRS 2016 01
5	K	162701105	Vodorovné přemístění do 10000 m výkopku/sypaniny z horniny tř. 1 až 4	m ³	22.000	192.60	4 237.20	CS ÚRS 2016 01
6	K	171201201	Uložení sypaniny na skládku	m ³	22.000	12.70	279.40	CS ÚRS 2016 01
7	K	171201211	Poplatek za uložení odpadu ze sypaniny na skládce (skládkovné)	t	39.600	119.30	4 724.28	CS ÚRS 2016 01
8	K	174101101	Zásyp jam, šachet rýh nebo kolem objektů sypaninou se zhutněním	m ³	56.160	68.50	3 846.96	CS ÚRS 2016 01
9	K	175101201	Obsyp potrubí bez prohození sypaniny z hornin tř. 1 až 4 uloženým do 3 m od kraje výkopu	m ³	14.400	323.80	4 662.72	CS ÚRS 2016 01
10	M	583373310	Obsypový a zásypový materiál - štěrkopisec frakce 0-22 , potrubí	t	25.920	212.20	5 500.22	CS ÚRS 2016 01
11	K	451572111	Lože pod potrubí, stoky a drobné objekty z písku a štěrku do 63mm tl. 10 cm	m ³	4.800	762.70	3 660.96	CS ÚRS 2016 01
12	K	721140806	Demontáž potrubí litinového do DN 200	m	-104.000	145.70	-15 152.80	CS ÚRS 2016 01
13	K	969021121	Vybourání kanalizačního potrubí DN do 200	m	80.000	147.00	11 760.00	CS ÚRS 2019 02
14	K	871325301	Montáž kanalizačního potrubí z PE SDR17 otevřený výkop svařovaných elektrotvarovkou D 160 x 9,5 mm	m	80.000	76.50	6 120.00	CS ÚRS 2016 01
15	K	120001101	Příplatek za ztížení odkopávky nebo prokopávky v blízkosti inženýrských sítí	m ³	9.600	398.00	3 820.80	CS ÚRS 2019 02
D			celkem				51 680.14	

ZMĚNOVÝ LIST č.7

Stavba: Dopravní terminál Týnec nad Sázavou

Stavební objekt: Stavební objekt nelze určit – uznatelné náklady

Číslo projektu: CZ.06.1.37/0.0/0.0/16_045/0005850

Popis změny: odkopání a zásyp plynovodu ve střední části terminálu

Odůvodnění:

Při stavebním řízení uplatnil správce plynovodu RWE požadavek na ochranu plynárenských zařízení ve staveništi. Na staveništi se nachází plynovod STL DN 250, plynovod STL150 a přípojka STL plynovodu DN 60 pro budovu ČD. Účelem řešených prací je ochrana plynovodu DN 250 ve staveništi na středotlakém plynovodním radu, který se nachází ve staveništi. V rámci ZL2 byly provedeny 2 sondy na okraji staveniště na stávajícím vedení plynovodu, který vede přes celé autobusové nádraží ve směru od východu k západu. Při dalším průběhu prací se ukázalo, že i ve střední části terminálu mění plynovod STL DN250 výškový průběh a vybíhá mělko pod terén.

Projektant předpokládal uložení plynovodu pod vozovkou podle ČSN 736005/Z4, které mělo činit min.1,0 m (to je uložení do hl. 1,20 m). Pravděpodobně v době stavby využil plynárenský podnik snížení krytí na 0,6 m, což mu umožňovala tehdy platná norma ČSN 736005. Ve stavebním řízení nevnese současný provozovatel plynovodu žádné požadavky, proto se projektant řídil obecně platnou normou. Snížené krytí plynovodu ovlivňuje kromě potřeby ochrany potrubí plynovodu betonovou deskou i přespádování vozovky a doplnění odvodňovacího žlabu.

Řešení:

Z důvodu nové zjištěné kolize projektant navrhl přespádování, které je technicky vyřešeno v pokynu projektanta č. PP18.

Nad vedením plynovodu bude pod asfaltovými vrstvami (celková tloušťka asfaltových vrstev činí 150 mm) provedena ochrana cementovou stabilizací tloušťky minimálně 250 mm v šířce 1,0 m (0,5 m na obě strany od osy plynovodu). Pod touto vrstvou bude proveden pískový podsyp min. 300 mm nad plynovodem.

Dle požadavku správce plynovodu bylo provedeno odkopání stávajícího plynovodu, položen vodič na stávající potrubí a potrubí bylo znovu zasypáno.

Vzhledem k nenormovému uložení stávajícího plynovodu v části autobusového terminálu, bylo nutné zvýšení krytí také v místech autobusových nástupišť. Zpevněné plochy tak byly zvýšeny a přespádovány. Bylo nutné provedení zvýšení části již položených obrub a nástupišť, předláždění části plochy odjezdového nástupiště a dále doplnění odvodňovacího žlabu a posun uliční vpusti, včetně provedení nových přípojek odvodnění.

Vyjádření TDS:

Souhlasím se změnou.

Vyjádření AD:

Projektant zpracoval prováděcí projektovou dokumentaci podle Projektu projednaného ve stavebním řízení. Při projektování dokumentace pro provádění stavby jsme si rozsah zařízení sami

ověřovali u RWE, dle obdržných podkladů nebyl důvod ke změnám. Pro odstranění kolize vypracoval projektant Pokyn projektanta PP18.

Odůvodnění přímého zadání dodavateli: změna závazku ze Smlouvy o dílo na zhotovení díla „Dopravní terminál Týnec nad Sázavou“ ze dne 15. 11. 2018 ve znění Dodatku č. 1 ze dne 17. 5. 2019:

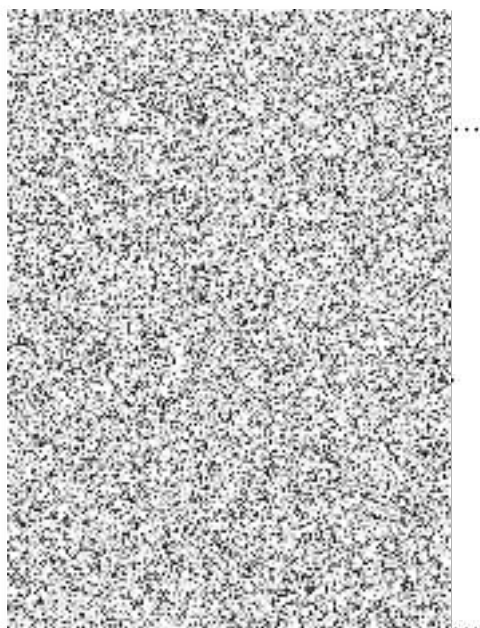
Změna závazku v rozsahu tohoto změnového listu je realizována dle § 222 odst. 6 zákona č. 134/2016 Sb., o zadávání veřejných zakázek, ve znění pozdějších předpisů (dále jen „ZZVZ“). Důvodem této změny jsou plnění, která byla nově identifikována v průběhu výstavby.

Jedná se o plnění v důsledku okolností, které Objednatel (zadavatel) jednající s náležitou péčí nemohl předvídat. Novým plněním nedochází ke změně celkové povahy původní veřejné zakázky a současně hodnota změny nepřekročí 50 % původní hodnoty závazku. V souladu s § 222 odst. 9 ZZVZ celkový nárůst ceny za řádně provedené Dílo nepřesáhne 30 % původní hodnoty závazku.

Cena: 130 367,88 Kč

Příloha – Změnový rozpočet k ZL č. 7, PP 18, řez Plyn 191018, situace Plyn 191101

V Týnci nad Sázavou dne 6. 11. 2019




Mgr. Martin Kadrnožka – starosta

DigitEln
podepsal Dav
Nosek
Datum:
2019.11.21
19:37:50 +01

Pokyn projektanta číslo / profese: 18 / KOMUNIKACE A DOPRAVNÍ PLOCHY	<u>POKYN AD PROJEKTANTA</u> Dopravní terminál Týnec nad Sázavou	Datum vydání: 31.10.2019
Strana číslo / Počet stran celkem 1/1	Název: Zvýšení krytí plynovodu	

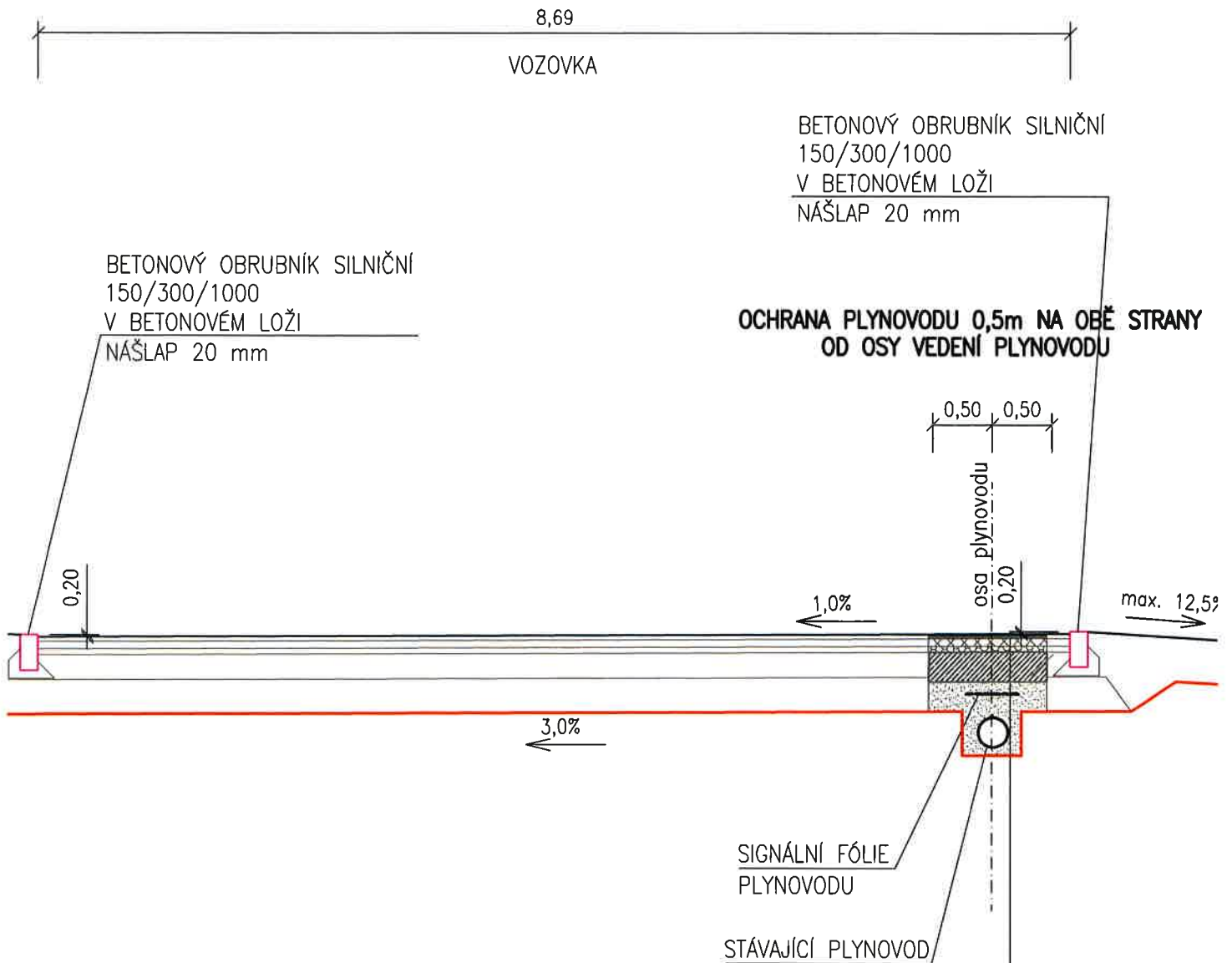
Popis:

Ve střední části autobusového nádraží (mezi přístupovým chodníkem od budovy ČD na prostřední nástupištní ostrůvek) bylo při provádění zemních prací zjištěno, že stávající plynovod je ve větší výšce než odpovídá požadavkům ČSN. Dle místního šetření se správcem plynovodu bylo dohodnuto minimální krytí plynovodu 0,7m. Z tohoto důvodu bylo nutné provedení zvýšení jihovýchodního odjezdového nástupiště tak aby bylo dodrženo dohodnuté krytí. Tato úprava vyžaduje provedení výškového rozvodí v místě nad stávajícím plynovodem, zvýšení veškerých okolních obrub, přemístění uliční vpusti UV6 do nové pozice a doplnění nového odvodňovacího žlabu k nástupištní hraně jihovýchodního odjezdového nástupiště. Uliční vpust' i odvodňovací žlab budou tak mít novou pozici připojky do dešťové kanalizace.

Přílohy: <ul style="list-style-type: none"> - Situace - Vzorové příčné řezy 		
Pokyn vyžádal: Zhotovitel	Zpracoval: Lucida – Ing. Jan Beneš	
Předáno dne: 31.10.2019	Převzal dne: 	

VZOROVÝ PŘÍČNÝ ŘEZ 1:50

P1-P1'

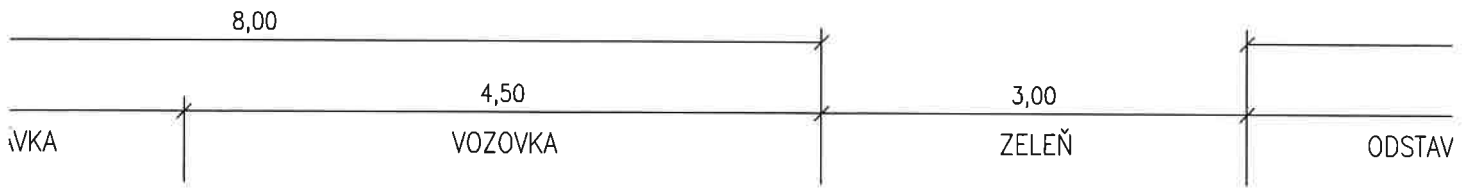


KONSTRUKČNÍ VRSTVY NAD PLYNOVODEM 0,5m NA OBĚ STRANY OD OSY PLYNOVODU:

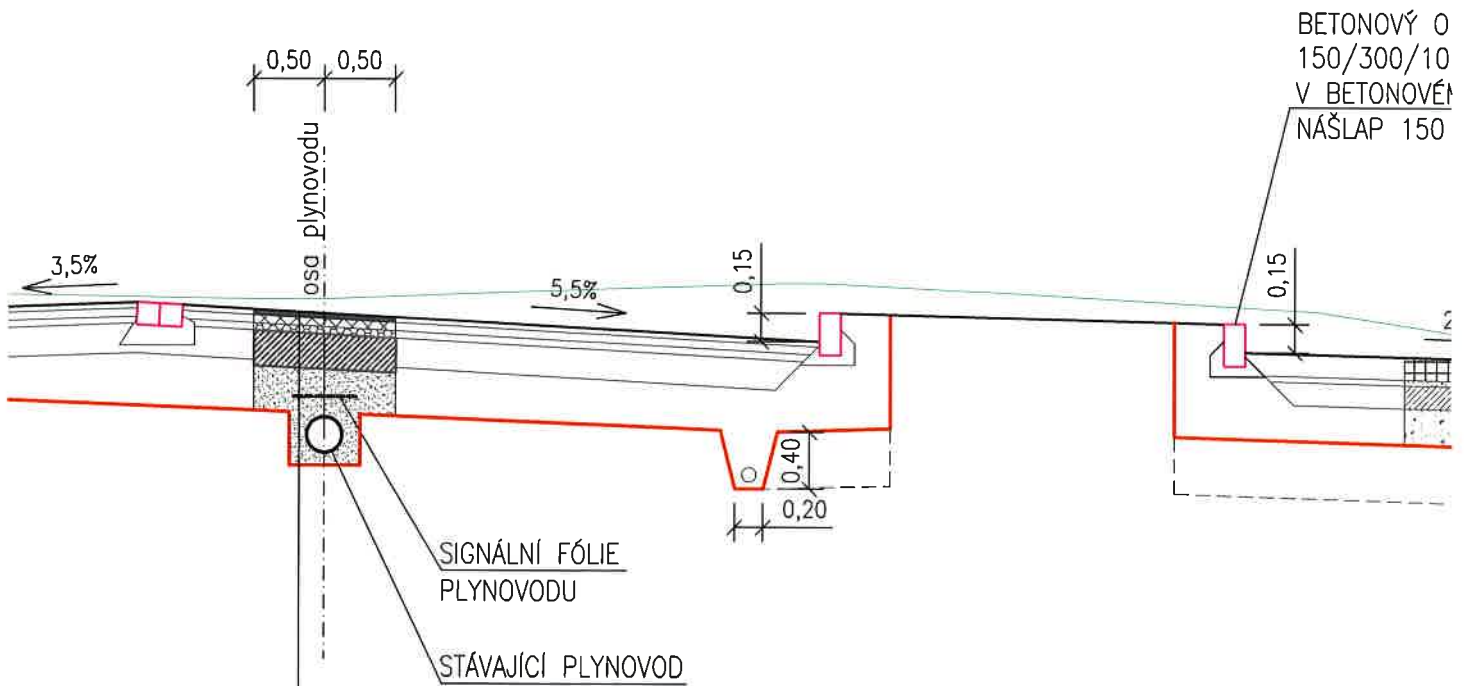
MODIFIKOVANÝ ASFALT	ACO11+	40 mm	ČSN 736121	
SPOJOVACÍ POSTŘÍK 0,3kg/m ²			ČSN 736129	
ASFALTOVÝ BETON	ACL16+	60 mm	ČSN 736121	
SPOJOVACÍ POSTŘÍK 0,3kg/m ²			ČSN 736129	
ASFALTOVÝ BETON	ACP16+	50 mm	ČSN 736121	
INFILTRAČNÍ POSTŘÍK 0,7kg/m ²			ČSN 736129	
CEMENTOVÁ STABILIZACE - BETON C16/20 XC1,2		250 mm	ČSN 736124	60 MPa
PÍSKOVÝ ZÁSYV NAD PLYNOVODEM	ŠP	min. 300 mm	ČSN 736126	45 MPa
CELKEM		min. 700 mm		

VZOROVÝ PŘÍČNÝ ŘEZ 1:50

P2-P2'

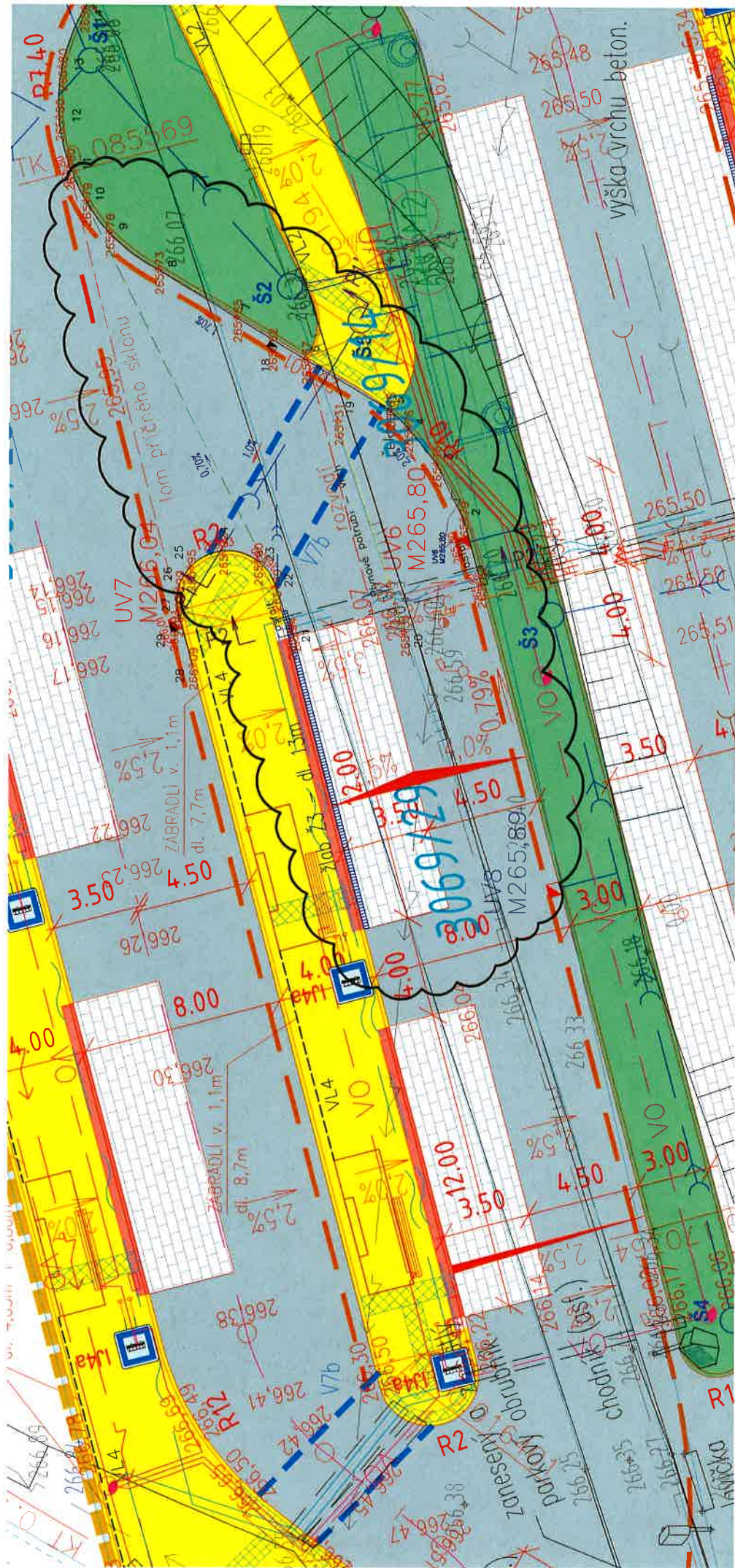


**OCHRANA PLYNOVODU 0,5m NA OBĚ STRANY
OD OSY VEDENÍ PLYNOVODU**



KONSTRUKČNÍ VRSTVY NAD PLYNOVODEM 0,5m NA OBĚ STRANY OD OSY PLYNOVODU:

MODIFIKOVANÝ ASFALT	ACO11+	40 mm	ČSN 736121	
SPOJOVACÍ POSTŘÍK 0,3kg/m ²			ČSN 736129	
ASFALTOVÝ BETON	ACL16+	60 mm	ČSN 736121	
SPOJOVACÍ POSTŘÍK 0,3kg/m ²			ČSN 736129	
ASFALTOVÝ BETON	ACP16+	50 mm	ČSN 736121	
INFILTRAČNÍ POSTŘÍK 0,7kg/m ²			ČSN 736129	
CEMENTOVÁ STABILIZACE - BETON C16/20 XC1,2		250 mm	ČSN 736124	60 MPa
PÍSKOVÝ ZÁSYP NAD PLYNOVODEM	ŠP	min. 300 mm	ČSN 736126	45 MPa
CELKEM		min. 700 mm		



REKAPITULACE STAVBY

Kód: Změnový list ČZ-odkopání a zásyp plynovodu ve střední části terminálu

Stavba: Autobusový terminál Týnec nad Sázavou vč chodníku v ul Pražské, uznatelné i neuznatelné náklady

KSO: Týnec nad Sázavou CC-CZ: 452331160-8

Místo: Týnec nad Sázavou Datum: 15. 2. 2018

Zadavatel: Město Týnec nad Sázavou, K nákli 404, 257 41 Týnec nad Sázavou

IČ: 00232904
DIČ: CZ00232904

Uchazeč: PSG DS a.s.

Hlinky 505/118, 603 00 Brno

IČ: 4377036
DIČ: CZ04377036

Projektant: Lucida s.r.o., Marie Cibulkové 34, 140 00 Praha 4

IČ:
DIČ:

Poznámka: CN ÚRS 2016 01

Soupis prací je sestaven s využitím Cenové soustavy ÚRS. Položky, které pochází z této cenové soustavy, jsou ve sloupci 'Cenová soustava' označeny popisem 'CS ÚRS' a úrovní příslušného kalendářního pololetí. Veškeré další informace vymezející popis a podmínky použití těchto položek z Cenové soustavy, které nejsou uvedeny přímo v soupisu prací, jsou neomezeně dalkově k dispozici na www.cs-urs.cz, sekce Cenové a technické podmínky.

Cena bez DPH

130 367.88

Sazba daně
DPH základní 21.00%
snižená 15.00%

Základ daně
130 367.88

Výše daně
27 377.25

Cena s DPH

v

CZK

157 745.13

REKAPITULACE OBJEKTŮ STAVBY A SOUPISŮ PRACÍ

Kód: Změnový list č7-odkopání a zásyp plynovodu ve střední části terminálu

Stavba: Autobusový terminál Týnec nad Sázavou vč chodníku v ul Pražské, uznatelné i neuznatelné náklady

Místo: Týnec nad Sázavou

Datum:

15. 2. 2018

Zadavatel:

Projektant:

Uchazeč:

Kód	Objekt, Soupis prací	Cena bez DPH [CZK]	Cena s DPH [CZK]	Typ
-----	----------------------	--------------------	------------------	-----

Náklady stavby celkem

130 367.88

157 745.13

ZL 7

ZL 7

130 367.88

157 745.13

STA

KRYCÍ LIST SOUPLISU

Stavba:

Autobusový terminál Týnec nad Sázavou vč chodníku v ul Pražské, uznatelné i neuznatelné náklady

Objekt:

ZL7-odkop a obsyp stávajícího STL plynovodu

KSO: Týnec nad Sázavou CC-CZ: 452331160-8
Místo: Týnec nad Sázavou Datum: 15. 2. 2018
Zadavatel: Město Týnec nad Sázavou, K nákli 404, 257 41 Týnec nad Sázavou IČ: 00232904
DIČ: CZ00232904
Uchazeč: IČ: 4377036
DIČ: CZ04377036
Projektant: Lucida s.r.o., Marie Cibulkové 34, 140 00 Praha 4 IČ: 4377036
DIČ: CZ04377036

Poznámka: CN ÚRS 2016 01

Cena bez DPH

46 713.38

DPH základní snížená	Základ daně	Sazba daně	Výše daně
	46 713.38	21.00%	9 809.81
	0.00	15.00%	0.00

Cena s DPH

56 523.19

v CZK

REKAPITULACE ČLENĚNÍ SOUPISU PRACÍ

Stavba: Autobusový terminál Týnec nad Sázavou vč chodníku v ul Pražské, uznatelné i neuznatelné náklady

Objekt: ZL7-odkop a obsyp stávajícího STL plynovodu

Místo: Týnec nad Sázavou

Zadavatel:

Uchazeč:

Datum: 15. 2. 2018

Projektant:

Kód dílu - Popis

Cena celkem [CZK]

Náklady soupisu celkem

46 713.38

odkop a obsyp stávajícího STL plynovodu

46 713.38

SOUPIS PRACÍ

Stavba:

Autobusový terminál Týnec nad Sázavou vč chodníku v ul Pražské, uznatelné i neuznatelné náklady

Objekt:

ZL7-odkop a obsyp stávajícího STL plynovodu

Místo:

Týnec nad Sázavou

Zadavatel:

Uchazeč:

Datum: 15. 2. 2018

Projektant:

PČ	Typ	Kód	Popis	MJ	množství ZSPD	J.cena [CZK]	Cena celkem [CZK]	Cenová soustava
----	-----	-----	-------	----	------------------	-----------------	-------------------	--------------------

Náklady soupisu celkem

46 713.38

D

2a			Ruční výkop jam, rýh a šachet v hornině tř. 1 - 2	m3	30.900	806.00	24 905.40	CS ÚRS 2016 01
2b	K	175101201	Obsyp potrubí bez prohození sypaniny z hornin tř. 1 až 4 uloženým do 3 m od kraje výkopu	m3	30.900	323.80	10 005.42	CS ÚRS 2016 01
2c	M	583373310	Obsypový a zásypový materiál - štěrkopísek frakce 0-22 , potrubí	t	55.620	212.20	11 802.56	CS ÚRS 2016 01

D

celkem

46 713.38

KRYCÍ LIST SOUPLISU

Stavba:

Autobusový terminál Týnec nad Sázavou vč chodníku v ul Pražské, uznatelné i neuznatelné náklady

Objekt:

ZL7-zvýšení krytu stávajícího plynovodu

KSO: 452331160-8
Místo: Týnec nad Sázavou
Zadavatel: Město Týnec nad Sázavou, K nákli 404, 257 41 Týnec nad Sázavou
Uchazeč: IČ: 00232904
DIČ: CZ00232904
IČ: 4377036
DIČ: CZ04377036
Projektant: Lucida s.r.o., Marie Cibulkové 34, 140 00 Praha 4
Poznámka: CN ÚRS 2016 01

Cena bez DPH

83 654.50

DPH základní snížená	Základ daně	Sazba daně	Výše daně
	83 654.50	21.00%	17 567.45
	0.00	15.00%	0.00

Cena s DPH

101 221.95

v CZK

REKAPITULACE ČLENĚNÍ SOUPISU PRACÍ

Stavba: Autobusový terminál Týnec nad Sázavou vč chodníku v ul. Pražské, uznatelné i neuznatelné náklady

Objekt: **ZL7-zvýšení krytu stávajícího plynovodu**

Místo: Týnec nad Sázavou

Zadavatel:

Uchazeč:

Datum: 15. 2. 2018

Projektant:

Kód dílu - Popis

Cena celkem [CZK]

Náklady soupisu celkem

83 654.50

zvýšení krytu stávajícího plynovodu

83 654.50

PČ	Typ	Kód	Popis	MJ	množství ZSPD	J.cena [CZK]	Cena celkem [CZK]	Cenová soustava

D celkem

83 654.50