

Poř.	Kód	Popis	MJ	Výměra	Jedn. cena	Cena
		ev. číslo -240, místnost/pož. úsek - 1.18 - oboustr.;2*2			4,000	
		ev. číslo -244, místnost/pož. úsek - 1.5 - oboustr.;1*2			2,000	
		ev. číslo -250, místnost/pož. úsek - 1.12 - oboustr.;2*2			4,000	
		ev. číslo -278, místnost/pož. úsek - 1.17 - oboustr.;2*2			4,000	
616.	722 040RP-722 040RP	PROTIPOŽÁRNÍ PROSTUP PRO POZINKOVANÉ POTRUBÍ - VYPLNĚNÍ MINERÁLNÍ PLSTÍ A ZATMELENÍ OKRAJŮ PROTIPOŽÁRNÍM TMELEM MEZI TRUBKOU A OKRAJEM PROSTUPU 20 mm, hloubka vyplnění tmelem 30 mm, DN 80	ks	51,0		
		Výkaz výměr: Množství ve smluvním rozpočtu;-1			- 1,000	
		Skutečnost:			-	
		Pr. 80mm			-	
		ev. číslo -37, místnost/pož. úsek - 1.3;2			2,000	
		ev. číslo -41, místnost/pož. úsek - 1.2 - N.01;2			2,000	
		ev. číslo -42, místnost/pož. úsek - 1.2 - N.01;1			1,000	
		ev. číslo -43, místnost/pož. úsek - 1.2 - N.01;1			1,000	
		ev. číslo -49, místnost/pož. úsek - 1.2 - N.01;1			1,000	
		ev. číslo -50, místnost/pož. úsek - 1.2 - N.01;1			1,000	
		ev. číslo -51, místnost/pož. úsek - 1.2 - N.01;1			1,000	
		ev. číslo -53, místnost/pož. úsek - 1.2 - N.01;1			1,000	
		ev. číslo -70, místnost/pož. úsek - 1.2 - N.01 - oboustr.;1*2			2,000	
		ev. číslo -85, místnost/pož. úsek - 1.3 - oboustr.;2*2			4,000	
		ev. číslo -127, místnost/pož. úsek - 1.2 - N.01;1			1,000	
		ev. číslo -128, místnost/pož. úsek - 1.2 - N.01;1			1,000	
		ev. číslo -154, místnost/pož. úsek - 1.11;1			1,000	
		ev. číslo -155, místnost/pož. úsek - 1.11;1			1,000	
		ev. číslo -211, místnost/pož. úsek - PO 1.2 -N.01 - oboustr.;1*2			2,000	
		ev. číslo -213, místnost/pož. úsek - PO 1.2 -N.01 - oboustr.;1*2			2,000	
		ev. číslo -215, místnost/pož. úsek - PO 1.3 - oboustr.;2*2			4,000	
		Pr. 60mm			-	
		ev. číslo -213, místnost/pož. úsek - PO 1.2 -N.01 - oboustr.;1*2			2,000	
		ev. číslo -251, místnost/pož. úsek - 1.12 - oboustr.;1*2			2,000	
		ev. číslo -271, místnost/pož. úsek - 1.12 - oboustr.;1*2			2,000	
		Pr. 90mm			-	

Poř.	Kód	Popis	MJ	Výměra	Jedn. cena	Cena
		Výkaz výměr: ev. číslo -62, místnost/pož. úsek - 1.2 - N.01 - oboustr.;2*2		4,000		
		ev. číslo -65, místnost/pož. úsek - 1.10 - oboustr.;2*2		4,000		
		ev. číslo -68, místnost/pož. úsek - 1.10 - oboustr.;2*2		4,000		
		ev. číslo -256, místnost/pož. úsek - 1.12 - oboustr.;1*2		2,000		
		ev. číslo -258, místnost/pož. úsek - 1.12 - oboustr.;1*2		2,000		
		ev. číslo -263, místnost/pož. úsek - 1.16 - oboustr.;1*2		2,000		
623.	722 041CV-722 041CV	PROTIPOŽÁRNÍ MANŽETA, DN 125	ks	59,0		
		Výkaz výměr: Množství ve smluvním rozpočtu;-3		- 3,000		
		Skutečnost:		-		
		ev. číslo -60, místnost/pož. úsek - 1.2 - N.01 - oboustr.;1*2		2,000		
		ev. číslo -62, místnost/pož. úsek - 1.2 - N.01 - oboustr.;2*2		4,000		
		ev. číslo -63, místnost/pož. úsek - 1.2 - N.01 - oboustr.;1*2		2,000		
		ev. číslo -70, místnost/pož. úsek - 1.2 - N.01 - oboustr.;1*2		2,000		
		ev. číslo -214, místnost/pož. úsek - PO 1.2 -N.01 - oboustr.;4*2		8,000		
		ev. číslo -222, místnost/pož. úsek - 1.11;1		1,000		
		ev. číslo -225, místnost/pož. úsek - PO 1.2 -N.01 - oboustr.;4*2		8,000		
		ev. číslo -255, místnost/pož. úsek - 1.12 - oboustr.;1*2		2,000		
		ev. číslo -267, místnost/pož. úsek - 1.12 - oboustr.;4*2		8,000		
		Pr. 140 a 150mm		-		
		ev. číslo -70, místnost/pož. úsek - 1.2 - N.01 - oboustr.;1*2		2,000		
		ev. číslo -88, místnost/pož. úsek - 1.10;1		1,000		
		ev. číslo -213, místnost/pož. úsek - PO 1.2 -N.01 - oboustr.;1*2		2,000		
		ev. číslo -214, místnost/pož. úsek - PO 1.2 -N.01 - oboustr.;2*2		4,000		
		ev. číslo -225, místnost/pož. úsek - PO 1.2 -N.01 - oboustr.;2*2		4,000		
		ev. číslo -267, místnost/pož. úsek - 1.12 - oboustr.;2*2		4,000		
		Pr. 180mm		-		
		ev. číslo -252, místnost/pož. úsek - 1.12 - oboustr.;1*2		2,000		
		ev. číslo -253, místnost/pož. úsek - 1.12 - oboustr.;1*2		2,000		
		ev. číslo -261, místnost/pož. úsek - 1.12 - oboustr.;1*2		2,000		
		ev. číslo -262, místnost/pož. úsek - 1.12 - oboustr.;1*2		2,000		



Poř.	Kód	Popis	MJ	Výměra	Jedn. cena	Cena
623.	722 041CV-722 041C	PROTIPOŽÁRNÍ MANŽETA, DN 125	ks	-		
		Výkaz výměr: Výměra v ZL066 - Připojovací potrubí vody - Změna				
		Mezi m.č.0.17 a 0.16;-1			- 1,000	
		Mezi m.č.0.16 a 0.21;-1			- 1,000	
		Skutečnost:			-	
		ev. číslo -259, místnost/pož. úsek - 1.12 - oboustr.;1*2			2,000	
		<b>S001_DS001.1f: Vnitřní rozvod plynu</b>				
		<b>2P: Oddíly prací PSV</b>				
		<b>723: Rozvod plynu</b>				
33.	723 004RP_01	PROSTUPKA PŘES OBVODOVOU STĚNU,, TĚSNĚNÉ MINERÁLNÍ PLSTÍ A KOUŘOTĚSNĚ, 2x SILIKONOVÝM PROTIPOŽÁRNÍM - TMELEM, DN 50 pro potrubí DN 20 - délka 300 mm	ks	-		
		Výkaz výměr: Množství ve smluvním rozpočtu;-1			- 1,000	
		ev. číslo -258, místnost/pož. úsek - 1.12 - oboustr.;1			1,000	
33.	723 005RP_01	PROSTUPKA PŘES OBVODOVOU STĚNU,, TĚSNĚNÉ MINERÁLNÍ PLSTÍ A KOUŘOTĚSNĚ, 2x SILIKONOVÝM PROTIPOŽÁRNÍM - TMELEM, DN 50 pro potrubí DN 20 - délka 400 mm	ks	-		
		Výkaz výměr: Množství ve smluvním rozpočtu;-2			- 2,000	
		ev. číslo -249, místnost/pož. úsek - 1.12 - oboustr.;2			2,000	
33.	723 006RP_01	PROSTUPKA PŘES OBVODOVOU STĚNU,, TĚSNĚNÉ MINERÁLNÍ PLSTÍ A KOUŘOTĚSNĚ, 2x SILIKONOVÝM PROTIPOŽÁRNÍM - TMELEM, DN 150 pro potrubí DN 100 - délka 300 mm	m	6,0		
		Výkaz výměr: Množství ve smluvním rozpočtu;-1			- 1,000	
		Skutečnost:			-	
		ev. číslo -36, místnost/pož. úsek - 1.1 -N.1;1			1,000	
		ev. číslo -38, místnost/pož. úsek - 1.3;1			1,000	
		ev. číslo -39, místnost/pož. úsek - PO 1.2 -N.01;1			1,000	
		ev. číslo -40, místnost/pož. úsek - 1.2 - N.01;1			1,000	
		ev. číslo -61, místnost/pož. úsek - 1.2 - N.01 - oboustr.;1*2			2,000	
		ev. číslo -129, místnost/pož. úsek - 1.2 - N.01;1			1,000	



Poř.	Kód	Popis	MJ	Výměra	Jedn. cena	Cena
33.	723 007RP_01	PROSTUPKA PŘES OBVODOVOU STĚNU,, TĚSNĚNÉ MINERÁLNÍ PLSTÍ A KOUŘOTĚSNĚ, 2x SILIKONOVÝM PROTIPOŽÁRNÍM - TMELEM, DN 150 pro potrubí DN 100 - délka 400 mm	m	7,0		
		Výkaz výměr: Množství ve smluvním rozpočtu:-2			- 2,000	
		Skutečnost:			-	
		ev. číslo -212, místnost/pož. úsek - PO 1.2 -N.01 - oboustr.;1*2			2,000	
		ev. číslo -213, místnost/pož. úsek - PO 1.2 -N.01 - oboustr.;1*2			2,000	
		ev. číslo -216, místnost/pož. úsek - PO 1.3 - oboustr.;1*2			2,000	
		ev. číslo -223, místnost/pož. úsek - PO 1.2 -N.01 - oboustr.;1*2			2,000	
		ev. číslo -224, místnost/pož. úsek - PO 1.2 -N.01;1			1,000	
		<b>SO01_DSO01.1g: Zdroj tepla</b>				
		<b>SO01_DSO01.1g: Zdroj tepla</b>				
		<b>04.: 4. Potrubí topné vody a doplňovací vody</b>				
419.	P2_00218	PROSTUPKA POŽÁRNĚ DĚLÍCÍ KONSTRUKCÍ, DN 200, l = 350 mm ( pro potrubí 2xDN 125, 2x DN 150 )	ks	-4,0		
		Výkaz výměr: Množství ve smluvním rozpočtu;-4			- 4,000	
419.	P2_00219	PROSTUPKA POŽÁRNĚ DĚLÍCÍ KONSTRUKCÍ, DN 400, l = 700 mm ( pro kouřovody )	ks	-3,0		
		Výkaz výměr: Množství ve smluvním rozpočtu;-3			- 3,000	
		<b>SO01_DSO01.1h: Ústřední vytápění</b>				
		<b>2P: Oddíly prací PSV</b>				
		<b>733: Rozvod potrubí</b>				
72.	733 002RP	PROSTUPKA STROPEM ( POŽÁRNĚ DĚLÍCÍ KONSTRUKCÍ ) potrubí v prostupce vystředěno, prostor mezi izolací a prostupkou utěsněn ucpávkou z minerální plsti, která je ze spodní strany uzavřena 30 mm vrstvou zpěňujícího protipožárního tmele Prostupka DN 150 - 500 mm, pro potrubí 2x DN15, 2x DN20	ks	-11,0		
		Výkaz výměr: Množství ve smluvním rozpočtu;-11			- 11,000	



Poř.	Kód	Popis	MJ	Výměra	Jedn. cena	Cena
72.	733 003RP	PROSTUPKA STROPEM ( POŽÁRNĚ DĚLÍCÍ KONSTRUKCÍ ) potrubí v prostupce vystředěno, prostor mezi izolací a prostupkou utěsněn ucpávkou z minerální plsti, která je ze spodní strany uzavřena 30 mm vrstvou zpěňujícího protipožárního tmele Prostupka DN 150 - 500 mm, pro potrubí DN20	ks	- 2,0		
Výkaz výměr: Množství ve smluvním rozpočtu;-2						- 2,000
72.	733 004RP	PROSTUPKA STROPEM ( POŽÁRNĚ DĚLÍCÍ KONSTRUKCÍ ) potrubí v prostupce vystředěno, prostor mezi izolací a prostupkou utěsněn ucpávkou z minerální plsti, která je ze spodní strany uzavřena 30 mm vrstvou zpěňujícího protipožárního tmele Prostupka DN 150 - 500 mm, pro potrubí 2xDN25, 2xDN32	ks	- 16,0		
Výkaz výměr: Množství ve smluvním rozpočtu;-16						- 16,000
80.	733 005RP	PROSTUPKA PŘÍČKOU ( POŽÁRNĚ DĚLÍCÍ KONSTRUKCÍ ) potrubí v prostupce vystředěno, prostor mezi izolací a prostupkou utěsněn ucpávkou z minerální plsti, která je ze spodní strany uzavřena 20 mm vrstvou silikonového protipožárního tmele Prostupka DN 150 - 200 mm, pro potrubí 2x DN15, 2x DN20	ks	- 4,0		
Výkaz výměr: Množství ve smluvním rozpočtu;-4						- 4,000
80.	733 006RP	PROSTUPKA PŘÍČKOU ( POŽÁRNĚ DĚLÍCÍ KONSTRUKCÍ ) potrubí v prostupce vystředěno, prostor mezi izolací a prostupkou utěsněn ucpávkou z minerální plsti, která je ze spodní strany uzavřena 20 mm vrstvou silikonového protipožárního tmele Prostupka DN 150 - 200 mm, pro potrubí DN32	ks	- 6,0		
Výkaz výměr: Množství ve smluvním rozpočtu;-6						- 6,000
80.	733 007RP	PROSTUPKA PŘÍČKOU ( POŽÁRNĚ DĚLÍCÍ KONSTRUKCÍ ) potrubí v prostupce vystředěno, prostor mezi izolací a prostupkou utěsněn ucpávkou z minerální plsti, která je ze spodní strany uzavřena 20 mm vrstvou silikonového protipožárního tmele Prostupka DN 150 - 200 mm, pro potrubí 2X DN20	ks	- 1,0		
Výkaz výměr: Množství ve smluvním rozpočtu;-1						- 1,000



Poř.	Kód	Popis	MJ	Výměra	Jedn. cena	Cena
88.	733 008RP	PROSTUPKA STĚNOU ( POŽÁRNĚ DĚLÍCÍ KONSTRUKCÍ ) potrubí v prostupce vystředěno, prostor mezi izolací a prostupkou utěsněn ucpávkou z minerální plsti, která je ze spodní strany uzavřena 20 mm vrstvou silikonového protipožárního tmele Prostupka DN 150 - 200 mm, pro potrubí DN25, DN32	ks	- 6,0		
Výkaz výměr: Množství ve smluvním rozpočtu;-6						- 6,000
88.	733 009RP	PROSTUPKA STĚNOU ( POŽÁRNĚ DĚLÍCÍ KONSTRUKCÍ ) potrubí v prostupce vystředěno, prostor mezi izolací a prostupkou utěsněn ucpávkou z minerální plsti, která je ze spodní strany uzavřena 20 mm vrstvou silikonového protipožárního tmele Prostupka DN 150 - 350 mm, pro potrubí DN40	ks	- 2,0		
Výkaz výměr: Množství ve smluvním rozpočtu;-2						- 2,000
88.	733 010RP	PROSTUPKA STĚNOU ( POŽÁRNĚ DĚLÍCÍ KONSTRUKCÍ ) potrubí v prostupce vystředěno, prostor mezi izolací a prostupkou utěsněn ucpávkou z minerální plsti, která je ze spodní strany uzavřena 20 mm vrstvou silikonového protipožárního tmele Prostupka DN 150 - 350 mm, pro potrubí DN50	ks	- 4,0		
Výkaz výměr: Množství ve smluvním rozpočtu;-4						- 4,000
88.	733 011RP	PROSTUPKA STĚNOU ( POŽÁRNĚ DĚLÍCÍ KONSTRUKCÍ ) potrubí v prostupce vystředěno, prostor mezi izolací a prostupkou utěsněn ucpávkou z minerální plsti, která je ze spodní strany uzavřena 20 mm vrstvou silikonového protipožárního tmele Prostupka DN 200 - 350 mm, pro potrubí DN35	ks	- 4,0		
Výkaz výměr: Množství ve smluvním rozpočtu;-4						- 4,000
SO01_DSO01.1: Měření a regulace						
SO01_DSO01.1: Měření a regulace						
<b>8: OSTATNÍ</b>						
4.	P2_00090	Požární ucpávky prostupů ve smyslu projektu požární ochrany objektu				-
Výkaz výměr: Množství ve smluvním rozpočtu;-1						- 1,000
Skutečnost - vypis:						-
ev. číslo -1, místnost/pož. úsek - 1.1 - N.1 - oboustr.:1*2						2,000
ev. číslo -3, místnost/pož. úsek - 1.1 - N.1 - oboustr.:1*2						2,000



Poř.	Kód	Popis	MJ	Výměra	Jedn. cena	Cena
		ev. číslo -5, místnost/pož. úsek - 1.3;2		2,000		
		ev. číslo -8, místnost/pož. úsek - 1.3;1		1,000		
		ev. číslo -8, místnost/pož. úsek - 1.3 - slepá pr. 140mm;1		1,000		
		ev. číslo -11, místnost/pož. úsek - 1.3;1		1,000		
		ev. číslo -11, místnost/pož. úsek - 1.3;2		2,000		
		1		1,000		
<b>2_SO_2ET: SO 01,SO 03- 2.etapa</b>						
III.SI_2: III.) Stavební a inženýrské objekty						
SO01_DSO01.2d: Venkovní bazén vč. šaten a wc - Zdravotně technické instalace						
2P: Oddíly prací PSV						
722: Vnitřní vodovod						
42.	722 028RP_01	PROTIPOŽÁRNÍ PROSTUP PRO PLASTOVÉ, POTRUBÍ - VYPLNĚNÍ MINERÁLNÍ PLSTÍ A, ZATMELENÍ OKRAJŮ - PROTIPOŽÁRNÍM TMELEM, MEZI TRUBKOU A OKRAJEM PROSTUPU, 20 mm, hloubka vyplnění tmelem 30 mm, DN 15	ks	- 6,0		
Výkaz výměr: Množství ve smluvním rozpočtu;-6					- 6,000	
<b>5_SO_DOP: SO 01 -1.ETAPA- DOTACE OPER.PROGRAMU ŽIVOTNÍ PROSTŘEDÍ</b>						
III.SI_5: III.) Stavební a inženýrské objekty						
SO01_DSO01.1d.: Vzduchotechnika						
PSO01_DSO01.1i: Vzduchotechnika						
VZT-PO: Požární ucpávky						
4 091.	X331	VZT spára 1 - pr. do 100mm - EI60 - nově přidaná položka R	kus	1,0		
Výkaz výměr: ev. číslo -245, místnost/pož. úsek - 1.5 - oboustr.;1					1,000	
4 092.	X332	VZT spára 1 - pr. do 150mm - EI60 - nově přidaná položka R	kus	10,0		
Výkaz výměr: ev. číslo -66, místnost/pož. úsek - 1.10 - oboustr.;1					1,000	
ev. číslo -67, místnost/pož. úsek - 1.10 - oboustr.;1					1,000	
ev. číslo -175, místnost/pož. úsek - 1.3 - oboustr.;1					1,000	
ev. číslo -176, místnost/pož. úsek - 1.3;1					1,000	
ev. číslo -177, místnost/pož. úsek - 1.3 - oboustr.;1					1,000	
ev. číslo -187, místnost/pož. úsek - NO 1.7 - oboustr.;1					1,000	
ev. číslo -188, místnost/pož. úsek - 1.1 - N.1 - oboustr.;1					1,000	
ev. číslo -209, místnost/pož. úsek - PO 1.7 - oboustr.;1					1,000	



Poř.	Kód	Popis	MJ	Výměra	Jedn. cena	Cena
		ev. číslo -246, místnost/pož. úsek - 1.5 - oboustr.;1		1,000		
		ev. číslo -277, místnost/pož. úsek - 1.12 - oboustr.;1		1,000		
4 093.	X333	VZT spára 1 - pr. do 200mm - EI60 - nově přidaná položka R	kus	2,0		
		Výkaz výměr: ev. číslo -174, místnost/pož. úsek - 1.1 - N.1 - oboustr.;1		1,000		
		ev. číslo -207, místnost/pož. úsek - 1.5 - oboustr.;1		1,000		
4 094.	X334	VZT spára 1 - pr. do 300mm - EI60 - nově přidaná položka R	kus	2,0		
		Výkaz výměr: ev. číslo -217, místnost/pož. úsek - 1.13 - oboustr.;1		1,000		
		ev. číslo -219, místnost/pož. úsek - 1.13 - oboustr.;1		1,000		
4 095.	X335	VZT spára 1 - délky do 2m - EI60 - jednostranně - nově přidaná položka R	kus	2,0		
		Výkaz výměr: ev. číslo -200, místnost/pož. úsek - 1.3 - rozměr - 0,6 x 0,3m;1		1,000		
		ev. číslo -206, místnost/pož. úsek - 1.2 - N.01 - rozměr - 0,5 x 0,5m;1		1,000		
4 096.	X336	VZT spára 1 - délky do 4m - EI60 - jednostranně - nově přidaná položka R	kus	1,0		
		Výkaz výměr: ev. číslo -284, místnost/pož. úsek - 1.12 - rozměr - 1 x 0,8m;1		1,000		
4 097.	X337	VZT spára 1 - délky do 5m - EI60 - jednostranně - nově přidaná položka R	kus	1,0		
		Výkaz výměr: ev. číslo -195, místnost/pož. úsek - 1.3 - rozměr - 1,4 x 0,9m;1		1,000		
4 098.	X338	VZT spára 1 - délky do 6m - EI60 - jednostranně - nově přidaná položka R	kus	2,0		
		Výkaz výměr: ev. číslo -208, místnost/pož. úsek - 1.12 - rozměr - 2,1 x 0,9m;1		1,000		
		ev. číslo -283, místnost/pož. úsek - 1.13 - rozměr - 1,7 x 0,9m;1		1,000		
4 099.	X340	VZT spára 1 - délky do 2m - EI60 - oboustranně - nově přidaná položka R	kus	9,0		
		Výkaz výměr: ev. číslo -172, místnost/pož. úsek - 1.1 - N.1 - rozměr - 0,5 x 0,2m;1		1,000		
		ev. číslo -173, místnost/pož. úsek - 1.1 - N.1 - rozměr - 0,5 x 0,2m;1		1,000		
		ev. číslo -275, místnost/pož. úsek - 1.12 - rozměr - 0,5 x 0,3m;1		1,000		
		ev. číslo -276, místnost/pož. úsek - 1.12 - rozměr - 0,5 x 0,3m;1		1,000		
		ev. číslo -279, místnost/pož. úsek - 1.17 - rozměr - 0,5 x 0,4m;1		1,000		
		ev. číslo -281, místnost/pož. úsek - 1.17 - rozměr - 0,3 x 0,3m;1		1,000		
		ev. číslo -282, místnost/pož. úsek - 1.17 - rozměr - 0,5 x 0,3m;1		1,000		



Poř.	Kód	Popis	MJ	Výměra	Jedn. cena	Cena
		ev. číslo -196, místnost/pož. úsek - 1.4 - rozměr - 0,4 x 0,4m;1		1,000		
		ev. číslo -197, místnost/pož. úsek - 1.4 - rozměr - 0,4 x 0,4m;1		1,000		
4 100.	X341	VZT spára 1 - délky do 3m - EI60 - oboustranně - nově přidaná položka R	kus	1,0		
		Výkaz výměr: ev. číslo -280, místnost/pož. úsek - 1.17 - rozměr - 0,8 x 0,3m;1		1,000		
4 101.	X342	VZT spára 1 - délky do 4m - EI60 - oboustranně - nově přidaná položka R	kus	2,0		
		Výkaz výměr: ev. číslo -273, místnost/pož. úsek - 1.12 - rozměr - 1 x 0,8m;1		1,000		
		ev. číslo -274, místnost/pož. úsek - 1.12 - rozměr - 1 x 0,8m;1		1,000		
4 102.	X343	VZT spára 5 - délky do 2m - EI60 - jednostranně - nově přidaná položka R	kus	1,0		
		Výkaz výměr: ev. číslo -202, místnost/pož. úsek - 1.3 - rozměr - 0,6 x 0,4m;1		1,000		
4 103.	X344	VZT spára 5 - délky do 3m - EI60 - jednostranně - nově přidaná položka R	kus	1,0		
		Výkaz výměr: ev. číslo -201, místnost/pož. úsek - 1.3 - rozměr - 0,6 x 0,5m;1		1,000		
4 104.	X345	VZT spára 5 - délky do 5m - EI60 - jednostranně - nově přidaná položka R	kus	2,0		
		Výkaz výměr: ev. číslo -189, místnost/pož. úsek - 1.10 - rozměr - 1,1 x 1,1m;1		1,000		
		ev. číslo -190, místnost/pož. úsek - 1.10 - rozměr - 1,1 x 1,1m;1		1,000		
4 105.	X346	VZT spára 10 - délky do 3m - EI60 - jednostranně - nově přidaná položka R	kus	1,0		
		Výkaz výměr: ev. číslo -54, místnost/pož. úsek - PO 1.1 -N.1 - rozměr - 0,8 x 0,3m;1		1,000		
4 106.	X347	VZT slepá - délky do 1m - EI60 -oboustranně - nově přidaná položka R	kus	1,0		
		Výkaz výměr: ev. číslo -187, místnost/pož. úsek - NO 1.7 - rozměr - 0,2 x 0,2m;1		1,000		
4 107.	X348	VZT slepá - délky do 3m - EI60 -jednostranně - nově přidaná položka R	kus	2,0		
		Výkaz výměr: ev. číslo -200, místnost/pož. úsek - 1.3 - rozměr - 0,6 x 0,5m;1		1,000		
		ev. číslo -283, místnost/pož. úsek - 1.13 - rozměr - 1 x 0,6m;1		1,000		

Poř.	Kód	Popis	MJ	Výměra	Jedn. cena	Cena
		<b>PO: Požární ucpávky - slepé prostupy</b>				
		PO: Požární ucpávky - slepé prostupy				
		PO: Požární ucpávky - slepé prostupy				
		09.: Požární ucpávky				
		9.: Požární ucpávky				
4 110.	X352	Požární ucpávky - slepé prostupy - nově přidaná položka R - různé tvary a rozměry	kus	34,0		
		Výkaz výměr: ev. číslo -14, místnost/pož. úsek - 1.3 - rozměr - 0,2 x 0,2m;1			1,000	
		ev. číslo -36, místnost/pož. úsek - 1.1 -N.1 - rozměr - průměr 150mm;1			1,000	
		ev. číslo -56, místnost/pož. úsek - 1.9 - rozměr - 0,2 x 0,2m;1			1,000	
		ev. číslo -79, místnost/pož. úsek - 1.10 - rozměr - 0,3 x 0,2m;1			1,000	
		ev. číslo -90, místnost/pož. úsek - 1.10 - rozměr - průměr 150mm;1			1,000	
		ev. číslo -132, místnost/pož. úsek - 1.11 - rozměr - 0,2 x 0,2m - oboustr;1*2			2,000	
		ev. číslo -135, místnost/pož. úsek - 1.11 - rozměr - 0,2 x 0,2m - oboustr;1*2			2,000	
		ev. číslo -136, místnost/pož. úsek - 1.11 - rozměr - 0,2 x 0,2m - oboustr;1*2			2,000	
		ev. číslo -150, místnost/pož. úsek - 1.11 - rozměr - průměr 100mm;2			2,000	
		ev. číslo -159, místnost/pož. úsek - 1.12 - rozměr - průměr 150mm;1			1,000	
		ev. číslo -160, místnost/pož. úsek - 1.12 - rozměr - průměr 150mm;1			1,000	
		ev. číslo -163, místnost/pož. úsek - 1.12 - rozměr - průměr 150mm;1			1,000	
		ev. číslo -166, místnost/pož. úsek - 1.12 - rozměr - průměr 150mm;1			1,000	
		ev. číslo -186, místnost/pož. úsek - NO 1.7 - rozměr - 0,2 x 0,2m - oboustr;1*2			2,000	
		ev. číslo -192, místnost/pož. úsek - 1.17 - rozměr - 0,2 x 0,1m;1			1,000	
		ev. číslo -203, místnost/pož. úsek - 1.4 - rozměr - 0,2 x 0,1m;1			1,000	



Poř.	Kód	Popis	MJ	Výměra	Jedn. cena	Cena
		ev. číslo -212, místnost/pož. úsek - PO 1.2 -N.01 - rozměr - 0,2 x 0,1m - oboustr;1*2		2,000		
		ev. číslo -213, místnost/pož. úsek - PO 1.2 -N.01 - rozměr - 0,3 x 0,2m - oboustr;1*2		2,000		
		ev. číslo -214, místnost/pož. úsek - PO 1.2 -N.01 - rozměr - 0,5 x 0,2m - oboustr;1*2		2,000		
		ev. číslo -225, místnost/pož. úsek - PO 1.2 -N.01 - rozměr - 0,5 x 0,2m - oboustr;1*2		2,000		
		ev. číslo -227, místnost/pož. úsek - 1.4 - rozměr - 0,2 x 0,1m;1		1,000		
		ev. číslo -230, místnost/pož. úsek - 1.4 - rozměr - 0,2 x 0,2m;1		1,000		
		ev. číslo -235, místnost/pož. úsek - 1.4 - rozměr - 0,1 x 0,1m;1		1,000		
		ev. číslo -237, místnost/pož. úsek - 1.4 - rozměr - 0,1 x 0,1m;1		1,000		
		ev. číslo -238, místnost/pož. úsek - 1.4 - rozměr - 0,2 x 0,1m;1		1,000		

# Krycí list rozpočtu - Změnový list

Číslo zakázky <b>200 860</b>	Zakázka <b>Rekonstrukce městského plaveckého bazénu Rakovník - stavební úpravy a přístavby</b>	
Označení rozpočtu <b>ZL169</b>	Název rozpočtu <b>Předěl OSB sportovní haly a restaurace</b>	

Název stavby:	<i>Rekonstrukce městského plaveckého bazénu Rakovník - stavební úpravy a přístavby</i>
Objednatel:	<i>Město Rakovník, Husovo náměstí 27, 26901, Rakovník - Rakovník I</i>
Zhotovitel:	<i>Sdružení firem VW WACHAL a.s. a MORAVOSTAV Brno a.s., Tylova 220/17, 76701, Kroměříž</i>
Projektant:	<i>CENTROPROJEKT GROUP a.s., Štefánikova 167, 760 01, Zlín</i>
Technický dozor:	
Rozpočtoval:	

## REKAPITULACE NÁKLADŮ

Celkem (bez DPH)
DPH
DPH 21%
DPH 15%
<b>Cena celkem (včetně DPH)</b>

Poznámka:

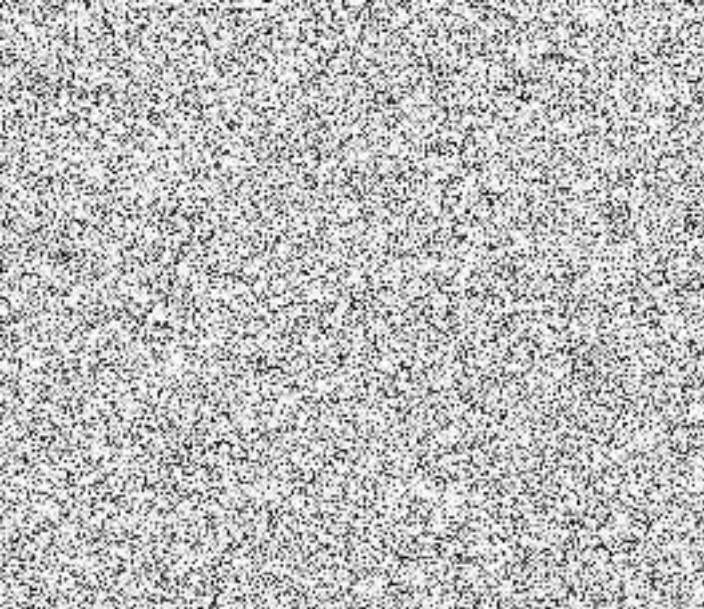


**Zakázka:** Rekonstrukce městského plaveckého bazénu Rakovník - stavební úpravy a přístavby

**Rozpočet:** ZL169: Předěl OSB sportovní haly a restaurace

**Typ:** Změnový list

Popis	Cena	DPH	Cena s DPH
<b>ZL169: Předěl OSB sportovní haly a restaurace</b>			
1_SO_1ET: SO 01,SO 03-1.etapa			
III.SI_1: III.) Stavební a inženýrské objekty			
SO01_DSO01.1d: Architektonické a stavebně technické řešení			
1H: Oddíly prací HSV			
D96: Přesuny suti a vybouraných hmot			
2P: Oddíly prací PSV			
762: Konstrukce tesařské			
<b>Celkem (bez DPH)</b>			
<b>DPH</b>			
DPH 21 % ze základny			
<b>Celkem (včetně DPH)</b>			



Zakázka: Rekonstrukce městského plaveckého bazénu Rakovník - stavební úpravy a přístavby

Rozpočet: ZL169: Předěl OSB sportovní haly a restaurace

Typ: Změnový list

Poř.	Kód	Popis	MJ	Výměra	Jedn. cena	Cena
<b>ZL169: Předěl OSB sportovní haly a restaurace</b>						
<b>1_SO_1ET: SO 01,SO 03-1.etapa</b>						
III.SI_1: III.) Stavební a inženýrské objekty						
SO01_DSO01.1d: Architektonické a stavebně technické řešení						
<b>1H: Oddíly prací HSV</b>						
<b>D96: Přesuny suti a vybouraných hmot</b>						
616.	979011111R00_01	Svislá doprava suti a vybour. hmot za 2.NP a 1.PP	t		0,275	
618.	979081111R00	Odvoz suti a vybour. hmot na skládku do 1 km	t		0,275	
619.	979081121R00	Příplatek k odvozu za každý další 1 km	t		5,225	
Výkaz výměr: 0,275*19						5,225
620.	979082111R00_01	Vnitrostaveništní doprava suti do 10 m	t		0,275	
621.	979082121R00_01	Příplatek k vnitrost. dopravě suti za dalších 5 m	t		0,55	
Výkaz výměr: 0,275*2						0,550
622.	979087212R00	Nakládání suti na dopravní prostředky	t		0,275	
4 091.	997013811	Poplatek za uložení stavebního dřevěného odpadu na skládce (skládkovné) - nově přidaná položka URS	t		0,275	
<b>2P: Oddíly prací PSV</b>						
<b>762: Konstrukce tesařské</b>						
4 085.	762112110	Montáž tesařských stěn na hladko z hraněného řeziva průřezové plochy do 120 cm2 - nově přidaná položka URS	m		23,5	
Výkaz výměr: Hranolky 80/80mm; 4,5*3+2,5*4						23,500
4 086.	60512125	hranol stavební řezivo průřezu do 120cm2 do dl 6m - nově přidaná položka URS	m3		0,165	
Výkaz výměr: Hranolky 80/80mm; (4,5*3+2,5*4)*0,08*0,08*1,1						0,165
4 087.	762431013	Obložení stěn z desek OSB tl 15 mm na sraz přibíjených - nově přidaná položka	m2		12,5	
Výkaz výměr: 4desky OSB; 1,25*2,5*4						12,500
4 088.	762195000	Spojovací prostředky pro montáž stěn, příček, bednění stěn	m3		0,15	
Výkaz výměr: Hranolky 80/80mm; (4,5*3+2,5*4)*0,08*0,08						0,150
4 089.	762111811	Demontáž stěn a příček z hraněného řeziva	m2		12,5	



Poř.	Kód	Popis	MJ	Výměra	Jedn. cena	Cena
4 090.	998762201	Přesun hmot procentní pro kce tesařské v objektech v do 6 m	%	5,13		



## Krycí list rozpočtu - Změnový list

Číslo zakázky	Zakázka	
<b>200 860</b>	<b>Rekonstrukce městského plaveckého bazénu Rakovník - stavební úpravy a přístavby</b>	
Označení rozpočtu	Název rozpočtu	
<b>ZL170</b>	<b>Obklad zídky u brodítky</b>	

Název stavby:	<i>Rekonstrukce městského plaveckého bazénu Rakovník - stavební úpravy a přístavby</i>
Objednatel:	<i>Město Rakovník, Husovo náměstí 27, 26901, Rakovník - Rakovník I</i>
Zhotovitel:	<i>Sdružení firem VW WACHAL a.s. a MORAVOSTAV Brno a.s., Tylova 220/17, 76701, Kroměříž</i>
Projektant:	<i>CENTROPROJEKT GROUP a.s., Štefánikova 167, 760 01, Zlín</i>
Technický dozor:	
Rozpočtoval:	

### REKAPITULACE NÁKLADŮ

Celkem (bez DPH)	
DPH	
DPH 21%	
DPH 15%	
<b>Cena celkem (včetně DPH)</b>	

**Poznámka:**



**Zakázka:** Rekonstrukce městského plaveckého bazénu Rakovník - stavební úpravy a přístavby

**Rozpočet:** ZL170: Obklad zídky u brodítka

**Typ:** Změnový list

Popis	Cena	DPH	Cena s DPH
<p><b>ZL170: Obklad zídky u brodítka</b> 2_SO_2ET: SO 01,SO 03- 2.etapa III.SI_2: III.) Stavební a inženýrské objekty SO01_DSO01.2c: Venkovní bazén vč. šaten a wc - Architektonické a stavebně technické řešení <b>2P: Oddíly prací PSV</b> 771: Podlahy z dlaždic a obklady 781: Obklady keramické</p>			
<b>Celkem (bez DPH)</b>			
<b>DPH</b> DPH 21 % ze základ			
<b>Celkem (včetně DPH)</b>			

Zakázka: Rekonstrukce městského plaveckého bazénu Rakovník - stavební úpravy a přístavby

Rozpočet: ZL170: Obklad zídky u brodítka

Typ: Změnový list

Poř.	Kód	Popis	MJ	Výměra	Jedn. cena	Cena
<b>ZL170: Obklad zídky u brodítka</b>						
<b>2_SO_2ET: SO 01,SO 03- 2.etapa</b>						
III.SI_2: III.) Stavební a inženýrské objekty						
SO01_DSO01.2c: Venkovní bazén vč. šaten a wc - Architektonické a stavebně technické řešení						
<b>2P: Oddíly prací PSV</b>						
<b>771: Podlahy z dlaždic a obklady</b>						
104.	771R005_01	D+M STĚNOVÝCH NEREZOVÝCH ROHOVÝCH LIŠŤ- STYK OBKLADŮ NA ROHU MÍSTNOSTI , poloměr zaoblení cca 18 mm, materiál kartáčovaná nerez V4A č. 1.4404 (AISI 316 L) vč. kompletizovaných rohových a koutových dílců	m	12,0		
Výkaz výměr: Horní vodorovná plocha; (2,53+0,23) *2*1,05					5,796	
Svislé rohy; (1,5*2+1,16*2) *1,05					5,586	
Přepočet na celé jednotky;12					12,000	
<b>781: Obklady keramické</b>						
106.	781101210R00_01	Penetrace podkladu pod obklady	m2	7,614		
Výkaz výměr: Horní líc - vodorovná plocha;0,2*2,5					0,500	
Stěny - svislé plochy; (0,2+2,5+0,2) *1,16+2,5*1,5					7,114	
107.	781475116R00_01	Obklad vnitřní stěn keramický, do tmele, 30x30 cm	m2	7,614		
108.	781479705R00_01	Přípl.za spárovací hmotu - plošně	m2	7,614		
109.	781R101_01	Obkládačka dle výběru investora - dodávka Barevnost , formáty a spárořezy OBKLADŮ viz. PD interiéru a v.č. CMA/S/211 - LEGENDA POVRCHŮ MÍSTNOSTÍ . Keramický obklad vhodný do bazénového provozu.:	m2	8,756		
Výkaz výměr: 7,614*1,15					8,756	
110.	998781101R00	Přesun hmot pro obklady keramické, výšky do 6 m	t	0,107		
4 132.	781779191	Příplatek k montáži obkladů vnějších z dlaždic keramických za plochu do 10 m2 - nově přidaná položka URS	m2	7,614		
4 133.	781779194	Příplatek k montáži obkladů vnějších z dlaždic keramických za nerovný povrch - nově přidaná položka URS	m2	7,614		



# Krycí list rozpočtu - Změnový list

Číslo zakázky <b>200 860</b>	Zakázka <b>Rekonstrukce městského plaveckého bazénu Rakovník - stavební úpravy a přístavby</b>	
Označení rozpočtu <b>ZL171</b>	Název rozpočtu <b>Betonová dlažba - lepení dlažby</b>	

Název stavby:	<i>Rekonstrukce městského plaveckého bazénu Rakovník - stavební úpravy a přístavby</i>
Objednatel:	<i>Město Rakovník, Husovo náměstí 27, 26901, Rakovník - Rakovník I</i>
Zhotovitel:	<i>Sdružení firem VW WACHAL a.s. a MORAVOSTAV Brno a.s., Tylova 220/17, 76701, Kroměříž</i>
Projektant:	<i>CENTROPROJEKT GROUP a.s., Štefánikova 167, 760 01, Zlín</i>
Technický dozor:	
Rozpočtoval:	

## REKAPITULACE NÁKLADŮ

Celkem (bez DPH)	
DPH	
DPH 21%	
DPH 15%	
Cena celkem (včetně DPH)	

Poznámka:

**Zakázka:** Rekonstrukce městského plaveckého bazénu Rakovník - stavební úpravy a přístavby

**Rozpočet:** ZL171: Betonová dlažba - lepení dlažby

**Typ:** Změnový list

Popis	Cena	DPH	Cena s DPH
<p><b>ZL171: Betonová dlažba - lepení dlažby</b></p> <p>1_SO_1ET: SO 01,SO 03-1.etapa</p> <p>III.SI_1: III.) Stavební a inženýrské objekty</p> <p>SO01_DSO01.1d: Architektonické a stavebně technické řešení</p> <p>1H: Oddíly prací HSV</p> <p>63: Podlahy a podlahové konstrukce</p> <p>2_SO_2ET: SO 01,SO 03- 2.etapa</p> <p>III.SI_2: III.) Stavební a inženýrské objekty</p> <p>SO01_DSO01.2c: Venkovní bazén vč. šaten a wc - Architektonické a stavebně technické řešení</p> <p>1H: Oddíly prací HSV</p> <p>63: Podlahy a podlahové konstrukce</p> <p>99: Staveništní přesun hmot</p>			
<b>Celkem (bez DPH)</b>			
<b>DPH</b>			
DPH 21 % ze základ			
<b>Celkem (včetně DPH)</b>			



Zakázka: Rekonstrukce městského plaveckého bazénu Rakovník - stavební úpravy a přístavby

Rozpočet: ZL171: Betonová dlažba - lepení dlažby

Typ: Změnový list

Poř.	Kód	Popis	MJ	Výměra	Jedn. cena	Cena
<b>ZL171: Betonová dlažba - lepení dlažby</b>						
<b>1_SO_1ET: SO 01,SO 03-1.etapa</b>						
III.SI_1: III.) Stavební a inženýrské objekty						
SO01_DS001.1d: Architektonické a stavebně technické řešení						
1H: Oddíly prací HSV						
63: Podlahy a podlahové konstrukce						
4 126.	X373	Příplatek za lepení betonové dlažby 500/500mm - v místě krajů teras vložena dlažba do lepidla včetně vyrovnání podkladu - navýšení oproti provedení na terče - nově přidaná položka R	m	21,7		
Výkaz výměr: Terasa před hlavním vstupem v místě zábradlí Z4 - od schodiště směrem ke sportovní hale;18,7+3					21,700	
<b>2_SO_2ET: SO 01,SO 03- 2.etapa</b>						
III.SI_2: III.) Stavební a inženýrské objekty						
SO01_DS001.2c: Venkovní bazén vč. šaten a wc - Architektonické a stavebně technické řešení						
1H: Oddíly prací HSV						
63: Podlahy a podlahové konstrukce						
2 003.	632450124	Vyrovnávací cementový potěr tl do 50 mm ze suchých směsí provedený v pásu - nově přidaná položka URS	m2	1,8		
Výkaz výměr: Hrana "původní venkovní terasy (JZ) m.č. 1.108" - od schodiště směrem k restauraci v šířce 300mm;0,3*6					1,800	
4 125.	614471715	Adhézní můstek - nově přidaná položka RTS	m2	1,8		
4 126.	X373	Příplatek za lepení betonové dlažby 500/500mm - v místě krajů teras vložena dlažba do lepidla včetně vyrovnání podkladu - navýšení oproti provedení na terče - nově přidaná položka R	m	12,9		
Výkaz výměr: Hrana "původní venkovní terasy (JZ) m.č. 1.108" - od schodiště směrem k restauraci a směrem k bazénu;6+6,9					12,900	
99: Staveništní přesun hmot						
80.	999281105R00	Přesun hmot pro opravy a údržbu do výšky 6 m	t	0,192		

# Krycí list rozpočtu - Změnový list

Číslo zakázky <b>200 860</b>	Zakázka <b>Rekonstrukce městského plaveckého bazénu Rakovník - stavební úpravy a přístavby</b>
Označení rozpočtu <b>ZL172</b>	Název rozpočtu <b>Evakuační rozhlas - změna 6kusů reproduktorů na zapuštěné</b>



Název stavby:	<i>Rekonstrukce městského plaveckého bazénu Rakovník - stavební úpravy a přístavby</i>
Objednatel:	<i>Město Rakovník, Husovo náměstí 27, 26901, Rakovník - Rakovník I</i>
Zhotovitel:	<i>Sdružení firem VW WACHAL a.s. a MORAVOSTAV Brno a.s., Tylova 220/17, 76701, Kroměříž</i>
Projektant:	<i>CENTROPROJEKT GROUP a.s., Štefánikova 167, 760 01, Zlín</i>
Technický dozor:	
Rozpočtoval:	

## REKAPITULACE NÁKLADŮ

Celkem (bez DPH)	
DPH	
DPH 21%	
DPH 15%	
<b>Cena celkem (včetně DPH)</b>	

Poznámka:

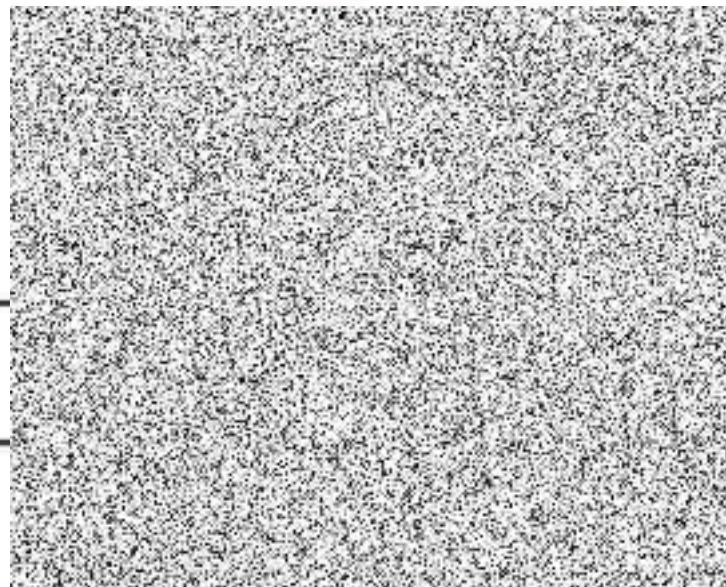


**Zakázka:** Rekonstrukce městského plaveckého bazénu Rakovník - stavební úpravy a přístavby

**Rozpočet:** ZL172: Evakuační rozhlas - změna 6kusů reproduktorů na zapuštěné

**Typ:** Změnový list

Popis	Cena	DPH	Cena s DPH
<p><b>ZL172: Evakuační rozhlas - změna 6kusů reproduktorů na zapuštěné</b></p> <p>1_SO_1ET: SO 01,SO 03-1.etapa</p> <p>III.SI_1: III.) Stavební a inženýrské objekty</p> <p>SO01_DS001.1: Slaboproudé rozvody</p> <p>D_001: Dodávky-EPS/EVAK</p> <p>D_006: Evakuační rozhlas</p>			
<b>Celkem (bez DPH)</b>			
<b>DPH</b>			
DPH 21 % ze základ			
<b>Celkem (včetně DPH)</b>			



**Zakázka:** Rekonstrukce městského plaveckého bazénu Rakovník - stavební úpravy a přístavby

**Rozpočet:** ZL172: Evakuační rozhlas - změna 6kusů reproduktorů na zapuštěné

**Typ:** Změnový list

Poř.	Kód	Popis	MJ	Výměra	Jedn. cena	Cena
		<b>ZL172: Evakuační rozhlas - změna 6kusů reproduktorů na zapuštěné</b> <b>1_SO_1ET: SO 01,SO 03-1.etapa</b> III.SI_1: III.) Stavební a inženýrské objekty SO01_DS001.1: Slaboproudé rozvody <b>D_001: Dodávky-EPS/EVAK</b> <b>D_006: Evakuační rozhlas</b>				
43.	P2_00043_02	Reproduktor do podhledu, 6W,, vnitřní, 6/3/1,5 W, s nastavitelným elektroak. výkonem,dle EN54	ks	6,0		



# Krycí list rozpočtu - Změnový list

Číslo zakázky <b>200 860</b>	Zakázka <b>Rekonstrukce městského plaveckého bazénu Rakovník - stavební úpravy a přístavby</b>
Označení rozpočtu <b>ZL173</b>	Název rozpočtu <b>SDK - změny a doplnění 3</b>



Název stavby:	<i>Rekonstrukce městského plaveckého bazénu Rakovník - stavební úpravy a přístavby</i>	
Objednatel:	<i>Město Rakovník, Husovo náměstí 27, 26901, Rakovník - Rakovník I</i>	
Zhotovitel:	<i>Sdružení firem VW WACHAL a.s. a MORAVOSTAV Brno a.s., Tylova 220/17, 76701, Kroměříž</i>	
Projektant:	<i>CENTROPROJEKT GROUP a.s., Štefánikova 167, 760 01, Zlín</i>	
Technický dozor:	[REDACTED]	
Rozpočtoval:	[REDACTED]	

## REKAPITULACE NÁKLADŮ

Celkem (bez DPH)	[REDACTED]
DPH	[REDACTED]
DPH 21%	[REDACTED]
DPH 15%	[REDACTED]
Cena celkem (včetně DPH)	[REDACTED]

Poznámka:

[Empty space for notes]

**Zakázka:** Rekonstrukce městského plaveckého bazénu Rakovník - stavební úpravy a přístavby

**Rozpočet:** ZL173: SDK - změny a doplnění 3

**Typ:** Změnový list

Popis	Cena	DPH	Cena s DPH	
<p>ZL173: SDK - změny a doplnění 3 1_SO_1ET: SO 01,SO 03-1.etapa III.SI_1: III.) Stavební a inženýrské objekty SO01_DSO01.1d: Architektonické a stavebně technické řešení <b>1H: Oddíly prací HSV</b> 3: Svislé a kompletní konstrukce</p>				
<p><b>Celkem (bez DPH)</b></p>				
<p><b>DPH</b> DPH 21 % ze základn</p>				
<p><b>Celkem (včetně DPH)</b></p>				



Zakázka: Rekonstrukce městského plaveckého bazénu Rakovník - stavební úpravy a přístavby

Rozpočet: ZL173: SDK - změny a doplnění 3


Typ: Změnový list

Poř.	Kód	Popis	MJ	Výměra	Jedn. cena	Cena
<p><b>ZL173: SDK - změny a doplnění 3</b>  <b>1_SO_1ET: SO 01,SO 03-1.etapa</b>  <b>III.SI_1: III.) Stavební a inženýrské objekty</b>            SO01_DSO01.1d: Architektonické a stavebně technické řešení  <b>1H: Oddíly prací HSV</b>  <b>3: Svislé a kompletní konstrukce</b></p>						
179.	342264051RT3	Podhled sádrokartonový na zavěšenou ocel. konstr. desky standard impreg. tl. 12,5 mm, bez izolace	m2	7,02		
<p>Výška výměr: m.c. 1.94 - 7,02</p>						
183.	3R003	D+M rastrový akustický podhled, 600x600 mm viditelný rastr, barva bílá	m2	3,2		
<p>Výška výměr: m.c. 1.35 - měla být omítka, omítky již odečteny v ZL0613,2</p>						
184.	3R004	D+M podhled-ocel. kce roštová bez PO, bez izolace deska s jádrem z portl. cementu tl. 12,5 mm OPLÁŠTĚNÍ DESKOU S JÁDREM Z PORTLANDSKÉHO CEMENTU S PŘÍMĚSEMI, POTAŽENÁ: TKANINOU ZE SKELNÝCH VLÁKEN 12,5 mm vč. penetrace a stěrkování spec. Stěrka tl. min. 4 mm s vtlačenou celoplošnou spec. výzt. mřížkou.:	m2	10,53		
<p>Výška výměr: m.c. 1.52 - měla být omítka, omítky již odečteny v ZL0613,1            m.c. 1.38 - nad tobožanem: 7,81</p>						
188.	3R006	D+M skládaná suchá předstěna s opláštěním tl. 12,5 mm, tl. 50 mm deskou s jádrem z portlandského cementu s: příměsemi, potažená tkaninou ze skelných vláken vč. penetrace a stěrkování spec. Stěrka tl. Min. 4 mm s vtlačenou celoplošnou spec. Výzt. Mřížkou.:	m2	9,45		
<p>Výška výměr: m.c. 1.58 - stěna za tobožanem: 9,45</p>						
3 917.	X164-R	SDK čela akustického podhledu v bazénové hale výšky cca 15cm - nově přidaná položka R	m	14,55		
<p>Výška výměr: již uvedena výměra del v bazénové hale v ZL127: -57,4            Skutečnost:            Měří: stoupy v om: m; 3,2*3,45*3,45*3,2</p>						

Poř.	Kód	Popis	MJ	Výměra	Jedn. cena	Cena
		V ose E před vstupem ke schodišti: 6,15		6,150		
		V ose I u vyukového žatěnu: 9,25		9,250		
		Mezi sloupky v ose 2: 5,2+5,45+5,45+5,2		21,300		
		V ose 3 mezi sloupky až k plavčíkárně: 5,45+5,45+3,05		13,950		
4 049.	X277	SDK čela kazetového podhledu z desek RBI do š 1000mm - nově přidaná položka R	m	8,05		
		Výkaz výměr: m.č. 0,12; 5,45		5,450		
		m. č. 0,94; 2,60		2,600		
4 050.	X277-GR	SDK čela kazetového podhledu z desek GlasRock H - nově přidaná položka R	m	1,65		
		Výkaz výměr: m.č. 1,58; 1,65		1,650		
4 136.	X380	SDK obklad průvlaků deskou Glasrock H - příplatek k provedení rastrovanému podhledu - nově přidaná položka R	m2	33,66		
		Výkaz výměr: m.č. 1,53; 1,54; 33,66		33,660		
4 137.	X382	SDK obklad VZT jednotek 1xRBI 12,5mm včetně zlomů, úkosů i napojení na ostatní konstrukce - nově přidaná položka R	m2	7,3		
		Výkaz výměr: m.č. 1,04; 1,19; 3,94; 1,1		7,300		



## Krycí list rozpočtu - Změnový list

Číslo zakázky	Zakázka	
<b>200 860</b>	<b>Rekonstrukce městského plaveckého bazénu Rakovník - stavební úpravy a přístavby</b>	
Označení rozpočtu	Název rozpočtu	
<b>ZL174</b>	<b>Občerstvení - změna pokladního systému</b>	

Název stavby:	<i>Rekonstrukce městského plaveckého bazénu Rakovník - stavební úpravy a přístavby</i>
Objednatel:	<i>Město Rakovník, Husovo náměstí 27, 26901, Rakovník - Rakovník I</i>
Zhotovitel:	<i>Sdružení firem VW WACHAL a.s. a MORAVOSTAV Brno a.s., Tylova 220/17, 76701, Kroměříž</i>
Projektant:	<i>CENTROPROJEKT GROUP a.s., Štefánikova 167, 760 01, Zlín</i>
Technický dozor:	
Rozpočtoval:	

### REKAPITULACE NÁKLADŮ

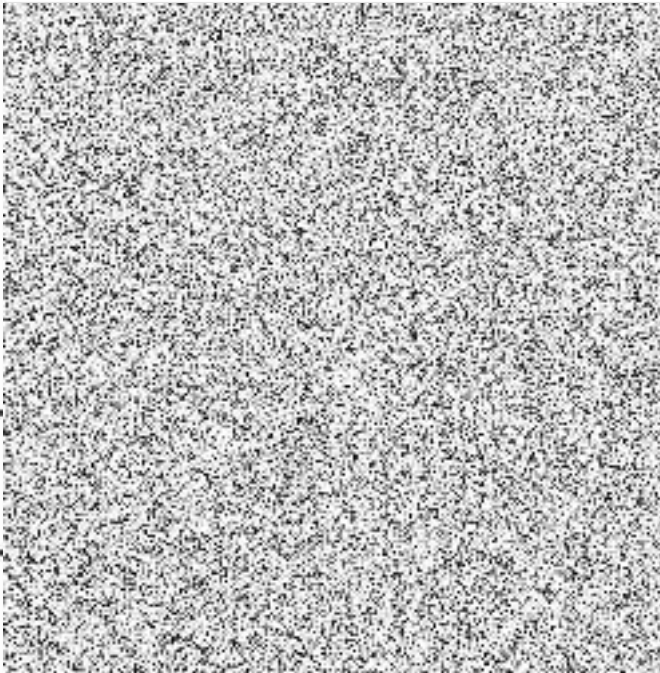

Celkem (bez DPH)	
DPH	
DPH 21%	
DPH 15%	
<b>Cena celkem (včetně DPH)</b>	

Poznámka:

**Zakázka:** Rekonstrukce městského plaveckého bazénu Rakovník - stavební úpravy a přístavby

**Rozpočet:** ZL174: Občerstvení - změna pokladního systému

**Typ:** Změnový list

Popis	Cena	DPH	Cena s DPH
<b>ZL174: Občerstvení - změna pokladního systému</b>			
1_SO_1ET: SO 01,SO 03-1.etapa			
III.SI_1: III.) Stavební a inženýrské objekty			
SO01_DS001.1a: Interiér			
SO01_DS001.1a: Interiér			
SO01_DS001.1a: Interiér			
SO01_DS001.1i: Slaboproudé rozvody			
D_001a: Dodávky - ostatní			
D_013_00: ACS systém, turnikety, šatní zámky			
<b>Celkem (bez DPH)</b>			
<b>DPH</b>			
DPH 21 % ze základr			
<b>Celkem (včetně DPH)</b>			



**Zakázka:** Rekonstrukce městského plaveckého bazénu Rakovník - stavební úpravy a přístavby

**Rozpočet:** ZL174: Občerstvení - změna pokladního systému

**Typ:** Změnový list

Poř.	Kód	Popis	MJ	Výměra	Jedn. cena	Cena
<b>ZL174: Občerstvení - změna pokladního systému</b>						
<b>1_SO_1ET: SO 01,SO 03-1.etapa</b>						
III.SI_1: III.) Stavební a inženýrské objekty						
SO01_DSO01.1a: Interiér						
SO01_DSO01.1a: Interiér						
SO01_DSO01.1a: Interiér						
2.	003 Cena před - 1	Vybavení baru - odpočet pokladny - Popis pokladny: Pokladní systém s integrovanou podporou šifrované komunikace vyžadovanou zákonem o evidenci tržeb EET. POS systém s dotykovým displejem, tiskárnou účtenek , operačním systémem Windows 10 a moderním výkonným pokladním software Conto Mini. Snadné vyhledávání položek (Fultext) Uživatelsky definované rozhraní 100 PLU, 20 Skupin zboží, 2 Oddělení Průvodce platbou pro snadné rozúčtování, Hotovost, Kredit, Stravenky, Karty Platby v cizích měnách Systém má široké možnosti rozšíření a nastavení podle aktuálních potřeb uživatelů Záruka 2 roky, servisní síť po celé ČR	kpl	-1,0		
37.	998767201R00	Přesun hmot pro interiéry, výšky do 6 m	%	0,012		
SO01_DSO01.1f: Slaboproudé rozvody						
D_001a: Dodávky - ostatní						
D_013_00: ACS systém, turnikety, šatní zámky						
125.	P3_00125	POS PC - PC pokladna s OS Win XP a dotykovou obrazovkou 17", pokladní SW	ks	1,0		
127.	P3_00127	Alfanumerický displej, 2x20 znaků	ks	1,0		
128.	P3_00128	Pokladní zásuvka, ovládání 24V z tiskárny	ks	1,0		
129.	P3_00129	Paragonová termotiskárna s řezačkou papíru	ks	1,0		
130.	P3_00130	Snímač bezkontaktní čipů R/O a R/W k PC pokladně	ks	1,0		

Poř.	Kód	Popis	MJ	Výměra	Jedn. cena	Cena
131.	P3_00131	Ruční snímač čárového kódu pro práci s dárkovými vstupenkami pro pokladnu ve vstupní hale	ks	1,0		
145.	P3_00145	SW pro pokladnu, licence za 1 pokladnu	ks	1,0		
4 062.	X299	SW modul CarDpay - Prodej zboží/EET - nově přidaná položka R	ks	1,0		
4 063.	X300	SW licence pro bezhotovostní prodej - nově přidaná položka R	ks	1,0		
4 064.	X301	Zákaznické nastavení položek, implementace, zaškolení, doprava - nově přidaná položka R	ks	1,0		



# Krycí list rozpočtu - Změnový list

Číslo zakázky <b>200 860</b>	Zakázka <b>Rekonstrukce městského plaveckého bazénu Rakovník - stavební úpravy a přístavby</b>
Označení rozpočtu <b>ZL175</b>	Název rozpočtu <b>Plocha pod převlékácí kabinu</b>



Název stavby:	<i>Rekonstrukce městského plaveckého bazénu Rakovník - stavební úpravy a přístavby</i>
Objednatel:	<i>Město Rakovník, Husovo náměstí 27, 26901, Rakovník - Rakovník I</i>
Zhotovitel:	<i>Sdružení firem VW WACHAL a.s. a MORAVOSTAV Brno a.s., Tylova 220/17, 76701, Kroměříž</i>
Projektant:	<i>CENTROPROJEKT GROUP a.s., Štefánikova 167, 760 01, Zlín</i>
Technický dozor:	
Rozpočtoval:	

## REKAPITULACE NÁKLADŮ

Celkem (bez DPH)	
DPH	
DPH 21%	
DPH 15%	
<b>Cena celkem (včetně DPH)</b>	

Poznámka:

**Zakázka:** Rekonstrukce městského plaveckého bazénu Rakovník - stavební úpravy a přístavby

**Rozpočet:** ZL175: Plocha pod převlékáckou kabinou

**Typ:** Změnový list

Popis	Cena	DPH	Cena s DPH
<p><b>ZL175: Plocha pod převlékáckou kabinou</b></p> <p><b>2_SO_2ET: SO 01,SO 03- 2.etapa</b></p> <p>III.SI_2: III.) Stavební a inženýrské objekty</p> <p>SO03_01: Příprava území, demolice</p> <p><b>1H: Oddíly prací HSV</b></p> <p>1: Zemní práce</p> <p><b>4_IS_2ET: INŽENÝRSKÉ SÍTĚ A VENKOVNÍ ÚPRAVY-investice-běžný rozpočet MU-2.ETAPA</b></p> <p>III.SI_4: III.) Stavební a inženýrské objekty</p> <p>SO04_02: Zpevněné plochy, komunikace, chodníky</p> <p><b>1H: Oddíly prací HSV</b></p> <p>5: Komunikace</p> <p>91: Doplnující práce na komunikaci</p> <p>99: Staveništní přesun hmot</p>			
<b>Celkem (bez DPH)</b>			
<b>DPH</b> DPH 21 % ze základn			
<b>Celkem (včetně DPH)</b>			



**Zakázka:** Rekonstrukce městského plaveckého bazénu Rakovník - stavební úpravy a přístavby

**Rozpočet:** ZL175: Plocha pod převlékáckou kabinou

**Typ:** Změnový list


Poř.	Kód	Popis	MJ	Výměra	Jedn. cena	Cena
<b>ZL175: Plocha pod převlékáckou kabinou</b>						
<b>2_SO_2ET: SO 01,SO 03- 2.etapa</b>						
III.SI_2: III.) Stavební a inženýrské objekty						
SO03_01: Příprava území, demolice						
<b>1H: Oddíl prací HSV</b>						
1: Zemní práce						
6.	139601102R00_03	Ruční výkop jam, rýh a šachet v hornině tř. 3	m3		1,365	
Výkaz výměr: 2,6*2,1*0,25						1,365
4 112.	162201211	Vodorovné přemístění výkopku z horniny tř. 1 až 4 stavebním kolečkem do 10 m - nově přidaná položka URS	m3		1,365	
4 113.	162201219	Příplatek k vodorovnému přemístění výkopku z horniny tř. 1 až 4 stavebním kolečkem ZKD 10 m - nově přidaná položka URS	m3		1,365	
<b>4_IS_2ET: INŽENÝRSKÉ SÍTĚ A VENKOVNÍ ÚPRAVY-investice-běžný rozpočet MU-2.ETAPA</b>						
III.SI_4: III.) Stavební a inženýrské objekty						
SO04_02: Zpevněné plochy, komunikace, chodníky						
<b>1H: Oddíl prací HSV</b>						
<b>5: Komunikace</b>						
17.	A59245601R_01	dlažba betonová jednovrstvá; čtverec; šedá; l = 500 mm; š = 500 mm; tl. 50,0 mm	m2		3,0	
4 127.	564752114	Podklad z vibrovaného štěrku VŠ tl 180 mm - nově přidaná položka URS	m2		3,0	
4 128.	596811220	Kladení betonové dlažby komunikací pro pěší do lože z kameniva vel do 0,25 m2 plochy do 50 m2 - nově přidaná položka URS	m2		3,0	
91: Doplnující práce na komunikaci						
18.	A916561111RT7_01	916 5 Osazení záhonového nebo parkového obrubníku betonového se zřízením lože z betonu prostého C - 12/15 tl. 50-100 mm se zalitím a zatřením spár cementovou maltou 916 51 včetně dodávky / obrubníků...1000/50/200 mm, do lože z betonu prostého C 12/15, s boční opěrou z betonu prostého	m		7,0	
Výkaz výměr: Ohraničení plochy dlažby: (1,5+2)*2						7,000

Poř.	Kód	Popis	MJ	Výměra	Jedn. cena	Cena
99: Staveništní přesun hmot						
4 129.	998018001	Přesun hmot ruční pro budovy v do 6 m - nově přidaná položka URS	t	2,816		





# Krycí list rozpočtu - Změnový list

Číslo zakázky <b>200 860</b>	Zakázka <b>Rekonstrukce městského plaveckého bazénu Rakovník - stavební úpravy a přístavby</b>	
Označení rozpočtu <b>ZL176</b>	Název rozpočtu <b>Děrovaná fasáda - Odpočet</b>	

Název stavby:	<i>Rekonstrukce městského plaveckého bazénu Rakovník - stavební úpravy a přístavby</i>
Objednatel:	<i>Město Rakovník, Husovo náměstí 27, 26901, Rakovník - Rakovník I</i>
Zhotovitel:	<i>Sdružení firem VW WACHAL a.s. a MORAVOSTAV Brno a.s., Tylava 220/17, 76701, Kroměříž</i>
Projektant:	<i>CENTROPROJEKT GROUP a.s., Štefánikova 167, 760 01, Zlín</i>
Technický dozor:	
Rozpočtoval:	

## REKAPITULACE NÁKLADŮ

Celkem (bez DPH)	
DPH	
DPH 21%	
DPH 15%	
<b>Cena celkem (včetně DPH)</b>	

Poznámka:

**Zakázka:** Rekonstrukce městského plaveckého bazénu Rakovník - stavební úpravy a přístavby

**Rozpočet:** ZL176: Děrovaná fasáda - Odpočet

**Typ:** Změnový list

Popis	Cena	DPH	Cena s DPH
<p><b>ZL176: Děrovaná fasáda - Odpočet</b> 1_SO_1ET: SO 01,SO 03-1.etapa III.SI_1: III.) Stavební a inženýrské objekty SO01_DSO01.1d: Architektonické a stavebně technické řešení <b>2P: Oddíly prací PSV</b> 771: Podlahy z dlaždic a obklady</p>			
<b>Celkem (bez DPH)</b>			
<b>DPH</b> DPH 21 % ze základn			
<b>Celkem (včetně DPH)</b>			

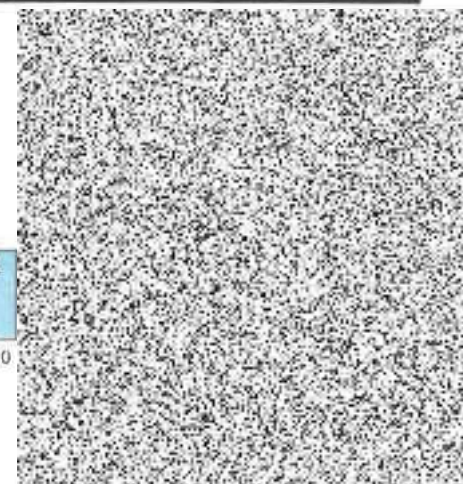


**Zakázka:** Rekonstrukce městského plaveckého bazénu Rakovník - stavební úpravy a přístavby


**Rozpočet:** ZL176: Děrovaná fasáda - Odpočet



**Typ:** Změnový list

Poř.	Kód	Popis	MJ	Výměra	Jedn. cena	Cena
		<b>ZL176: Děrovaná fasáda - Odpočet</b> 1_SO_1ET: SO 01,SO 03-1.etapa III.SI_1: III.) Stavební a inženýrské objekty SO01_DS001.1d: Architektonické a stavebně technické řešení <b>2P: Oddíly prací PSV</b> 771: Podlahy z dlaždic a obklady				
589.	771R008	Příplatek za zvětšení tl. Obkladu (celk. tl. 5 mm) a dodatečné plošné vrtání otvorů do venkovního - keramického tenkost. Obkladu , průměr otvorů 80 mm, rozteč otvorů - rastr. 150/150 mm,	m2	- 30,52		
		Výkaz výměr: Množství ve smluvním rozpočtu;-30,52 Nebude se provádět.		- 30,520		-







# Krycí list rozpočtu - Změnový list

Číslo zakázky <b>200 860</b>	Zakázka <b>Rekonstrukce městského plaveckého bazénu Rakovník - stavební úpravy a přístavby</b>	
Označení rozpočtu <b>ZL177</b>	Název rozpočtu <b>Fasády - REVIZE</b>	

Název stavby:	<i>Rekonstrukce městského plaveckého bazénu Rakovník - stavební úpravy a přístavby</i>
Objednatel:	<i>Město Rakovník, Husovo náměstí 27, 26901, Rakovník - Rakovník I</i>
Zhotovitel:	<i>Sdružení firem VW WACHAL a.s. a MORAVOSTAV Brno a.s., Tylova 220/17, 76701, Kroměříž</i>
Projektant:	<i>CENTROPROJEKT GROUP a.s., Štefánikova 167, 760 01, Zlín</i>
Technický dozor:	
Rozpočtoval:	

## REKAPITULACE NÁKLADŮ

Celkem (bez DPH)	
DPH	
DPH 21%	
DPH 15%	
Cena celkem (včetně DPH)	

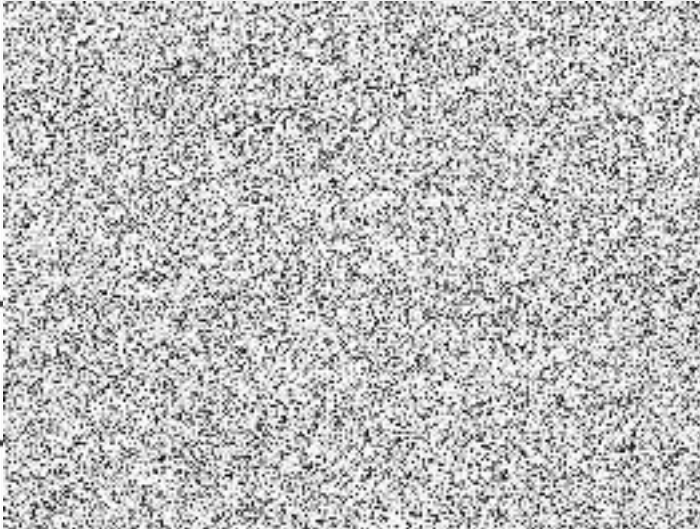
Poznámka:



**Zakázka:** Rekonstrukce městského plaveckého bazénu Rakovník - stavební úpravy a přístavby

**Rozpočet:** ZL177: Fasády - REVIZE

**Typ:** Změnový list

Popis	Cena	DPH	Cena s DPH
<p>ZL177: Fasády - REVIZE</p> <p>1_SO_1ET: SO 01,SO 03-1.etapa</p> <p>III.SI_1: III.) Stavební a inženýrské objekty</p> <p>SO01_DS001.1d: Architektonické a stavebně technické řešení</p> <p>1H: Oddíly prací HSV</p> <p>3: Svislé a kompletní konstrukce</p>			
<b>Celkem (bez DPH)</b>			
<b>DPH</b>			
DPH 21 % ze základn			
<b>Celkem (včetně DPH)</b>			

Zakázka: Rekonstrukce městského plaveckého bazénu Rakovník - stavební úpravy a přístavby

Rozpočet: ZL177: Fasády - REVIZE

Typ: Změnový list

Poř.	Kód	Popis	MJ	Výměra	Jedn. cena	Cena
		<b>ZL177: Fasády - REVIZE</b>				
		<b>1_SO_1ET: SO 01,SO 03-1.etapa</b>				
		III.SI_1: III.) Stavební a inženýrské objekty				
		SO01_DSO01.1d: Architektonické a stavebně technické řešení				
		<b>1H: Oddíly prací HSV</b>				
		<b>3: Svislé a kompletní konstrukce</b>				
3 250.	FKP	Fasáda keramická - výměry - S1.55,56,57,58,61,82,84 - revize ploch	m2	- 21,394		
		Výkaz výměr: Množství ve smluvním rozpočtu:				
		S1.55;-22,40		- 22,400		
		S1.56;-95,31		- 95,310		
		S1.57;-202,2892		- 202,289		
		S1.58;-38,87		- 38,870		
		S1.61;-141,83		- 141,830		
		S1.82;-31,17		- 31,170		
		S1.84;-48,57		- 48,570		
		Skutečnost:		-		
		Severní strana:		-		
		Vstupní stěna;11,4*4,48-4,41*2,92-2,5*1,4		34,695		
		Boky a podhled u vstupu: (4,41+2,92*2)*1,1		11,275		
		Osa 9;13,2*4,57+6,35*1,48-(2,99*2,64+1,2*3,03+2,5*1,42)		54,642		
		Osa A;31,55*6,08-		150,454		
		(6,35*2,6+5,6*2,6+5,5*1,4*2+1,84*1,05*3+2*1,05*2+2,57*0,68)+3,96*6-				
		2,66*2,6				
		Východní strana:		-		
		Osa 1;16,53*8,6-5,15*2,66/2+25*6-		220,761		
		(2,3*0,97+4,6*2,55*2+2,52*2,8*2+1,57*2,18+5,08*1,4+5,1*1,4+5,05*1,4)				
		Jižní strana:		-		
		VZT šachta vedle vstupu: (3,2+1,72)*4,9		24,108		
		Vstup do objektu u schodiště;9,47*4,9+0,8*0,5-(1,96*2,92+6,22*2,92)		22,917		
		Osa 9;3,15*4,4		13,860		
		Osa I;9,65*4,4-6,4*2,52		26,332		



Poř.	Kód	Popis	MJ	Výměra	Jedn. cena	Cena
3 251.	FP	Fasáda - plech - S1.62, S1.76 a S1.80 - revize ploch	m2	- 4,931		
		Výkaz výměr: Množství ve smluvním rozpočtu:		-		
		S1.62;-126,64		- 126,640		
		S1.76;-93,64		- 93,640		
		S1.80;-33,26		- 33,260		
		Skutečnost:		-		
		Severní strana		-		
		TBG věž;8,4*0,44		3,696		
		Bazénová hala;31,72*1,71		54,241		
		-2,4*0,4		- 0,960		
		Jižní strana		-		
		TBG věž;8,4*9,97		83,748		
		Bazénová hala;31,72*1,08		34,258		
		Západní strana		-		
		TBG věž;0,46*9,51		4,375		
		0,46*6,24		2,870		
		Bazénová hala;26,6*1,08		28,728		
		0,6*1,4		0,840		
		Východní strana		-		
		TBG věž;0,46*9,51		4,375		
		0,46*6,24		2,870		
		Bazénová hala;26,6*1,08		28,728		
		0,6*1,4		0,840		
3 252.	FD	Fasáda - dřevo - S1.59, S1.75 - revize ploch	m2	14,92		
		Výkaz výměr: Množství ve smluvním rozpočtu:		-		
		S1.59;-134,20		- 134,200		
		S1.75;-201,06		- 201,060		
		Skutečnost dle zaměření zástupcem investora;350,18		350,180		
4 115.	X354	Fasáda keramická - S1.55,56,57,58,61,82,84 - ostění a nadpraží do š. 250mm - nově přidaná položka R	m	114,14		
		Výkaz výměr: Severní strana		-		
		OS9;6,35+2,6*2		11,550		
		OS16;5,6+2,6*2		10,800		
		OS10; (5,6+1,4*2)*2		16,800		
		OS11;2,66+2,6*2		7,860		
		Jižní strana		-		
		OS4;6,22+2,92*2		12,060		
		OS5;1,96+2,92*2		7,800		
		Východní strana		-		
		OS14; (5,05+1,4*2)+(5,1+1,4*2)+(5,08+1,4*2)		23,630		

Poř.	Kód	Popis	MJ	Výměra	Jedn. cena	Cena
		OS15; (4,6+2,55*2)*2		19,400		
		Vedle VZT; (2,3+0,97*2)		4,240		
4 116.	X360	Fasáda keramická - S1.55,56,57,58,61,82,84 - ostění a nadpraží do š. 350mm - nově přidaná položka R	m	79,77		
		Výkaz výměr: Východní strana		-		
		OD/1L; 2,52+2,8*2		8,120		
		OP/1L; 1,57+2,18*2		5,930		
		OP/2L; 2,52+2,8*2		8,120		
		Severní strana		-		
		Okolo OS8; (2,5+1,4*2)*2		10,600		
		OS13; 3+2,64*2		8,280		
		OS12; 1,2+3,03*2		7,260		
		OS18; (1,84+1,05*2)*3		11,820		
		OS19; (2+1,05*2)*2		8,200		
		Jižní strana		-		
		OS3; 6,4+2,52*2		11,440		
4 117.	X355	Fasáda - plech - S1.62, S1.76 a S1.80 - ostění a nadpraží - provětrávaná fasáda - ostění do š. 200mm - nově přidaná položka R	m	29,5		
		Výkaz výměr: Bazénová hala.		-		
		Nad OS1 - jižní strana; 29,5		29,500		
4 118.	X363	Fasáda - dřevo - S1.59, S1.75 - doplnění ostění nebo opracování v místě otvorů, ostění do š. 200mm - nově přidaná položka R	m	68,0		
		Výkaz výměr: Věž:		-		
		Východní strana - vjezdy tobogánů - 2kusy; 6,4*2		12,800		
		Západní strana - otvor VZT; 1,7*4		6,800		
		Severní strana - ostění u OS2; 16,2*2		32,400		
		Bazénová hala:		-		
		Ostění u OS1 - jižní strana; 8*2		16,000		



# Krycí list rozpočtu - Změnový list

Číslo zakázky

200 860

Zakázka

Rekonstrukce městského plaveckého bazénu Rakovník - stavební úpravy a přístavby

Označení rozpočtu

ZL178

Název rozpočtu

Soubor drobných změn

 WACHAL

Název stavby:

Rekonstrukce městského plaveckého bazénu Rakovník - stavební úpravy a přístavby

Objednatel:

Město Rakovník, Husovo náměstí 27, 26901, Rakovník - Rakovník I

Zhotovitel:

Sdružení firem VW WACHAL a.s. a MORAVOSTAV Brno a.s., Tylova 220/17, 76701, Kroměříž

Projektant:

CENTROPROJEKT GROUP a.s., Štefánikova 167, 760 01, Zlín

Technický dozor:

Rozpočtoval:

## REKAPITULACE NÁKLADŮ

Celkem (bez DPH)

DPH

DPH 21%

DPH 15%

Cena celkem (včetně DPH)

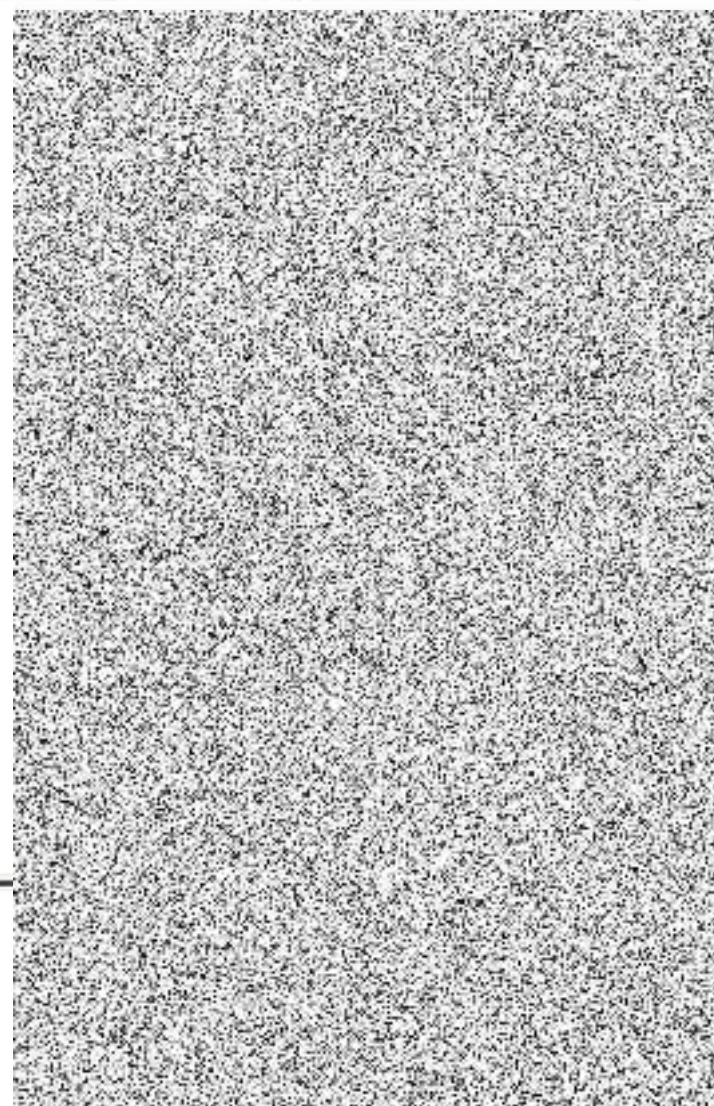
Poznámka:

**Zakázka:** Rekonstrukce městského plaveckého bazénu Rakovník - stavební úpravy a přístavby

**Rozpočet:** ZL178: Soubor drobných změn

**Typ:** Změnový list

Popis	Cena	DPH	Cena s DPH
<b>ZL178: Soubor drobných změn</b>			
<b>ZL178a: Kotelna - okno OS-17 úprava pro osazení žaluzie</b>			
III.SI_1: III.) Stavební a inženýrské objekty			
SO01_DSO01.1d: Architektonické a stavebně technické řešení			
<b>2P: Oddíly prací PSV</b>			
<b>767: Konstrukce zámečnické</b>			
<b>ZL178b: Zátopové zkoušky - odpočet geodetického zaměření</b>			
III.SI_2: III.) Stavební a inženýrské objekty			
SO00_02: Vedlejší a ostatní náklady			
<b>SO00_01: Vedlejší a ostatní náklady</b>			
<b>005: Vedlejší a ostatní náklady</b>			
<b>ZL178c: Z43 - Odpočet neprovedené repase stříšky nad výtahem</b>			
III.SI_1: III.) Stavební a inženýrské objekty			
SO01_DSO01.1d: Architektonické a stavebně technické řešení			
<b>2P: Oddíly prací PSV</b>			
<b>767: Konstrukce zámečnické</b>			
<b>ZL178d: Čipové hodinky - navýšení počtu kusů</b>			
III.SI_1: III.) Stavební a inženýrské objekty			
SO01_DSO01.1l: Slaboproudé rozvody			
<b>D_001a: Dodávky - ostatní</b>			
<b>D_013_00: ACS systém, turnikety, žatní zámky</b>			
<b>Celkem (bez DPH)</b>			
<b>DPH</b>			
DPH 21 % ze základny			





Celkem (včetně DPH)



**Zakázka:** Rekonstrukce městského plaveckého bazénu Rakovník - stavební úpravy a přístavby

**Rozpočet:** ZL178: Soubor drobných změn

**Typ:** Změnový list

Poř.	Kód	Popis	MJ	Výměra	Jedn. cena	Cena
<b>ZL178: Soubor drobných změn</b>						
<b>ZL178a: Kotelna - okno OS-17 úprava pro osazení žaluzie</b>						
III.SI_1: III.) Stavební a inženýrské objekty						
SO01_DSO01.1d: Architektonické a stavebně technické řešení						
<b>2P: Oddíly prací PSV</b>						
<b>767: Konstrukce zámečnické</b>						
4 130.	X375	OS-17 - Práce spojené s osazením VZT žaluzie do okna - nově přidaná položka R obsahuje: demontáž skleněné výplně, dodávku a montáž PUR panelu 2,3 x 1,0m (4.500,-Kč), výřez otvoru v panelu PUR pro VZT potrubí (800,-Kč)	kus		1,0	
<b>ZL178b: Zátopové zkoušky - odpočet geodetického zaměření</b>						
III.SI_2: III.) Stavební a inženýrské objekty						
SO00_02: Vedlejší a ostatní náklady						
<b>SO00_01: Vedlejší a ostatní náklady</b>						
<b>005: Vedlejší a ostatní náklady</b>						
18.	005231020_02R	Odpočet provedení geodetického zaměření - II. Etapa - ze smluvní skládané R-položky "Zkouška těsnosti nádrží bazénů a atrakcí- zátopová zkouška- 100 % napuštění všech nádrží vodou po nanesení hydroizol. stěrek stěn a dna po dobu 72 hodin, vč. geodetického zaměření a vyhodnocení vč. určení místa případných průsaků" - z celkové ceny odpočet 1.500,-Kč za geodetické zaměření, které nebylo provedeno.	soubor		-1,0	
19.	005231020_01R	Odpočet provedení geodetického zaměření - I. Etapa - ze smluvní skládané R-položky "Zkouška těsnosti nádrží bazénů a atrakcí- zátopová zkouška- 100 % napuštění všech nádrží vodou po nanesení hydroizol. stěrek stěn a dna po dobu 72 hodin, vč. geodetického zaměření a vyhodnocení vč. určení místa případných průsaků" - z celkové ceny odpočet 1.500,-Kč za geodetické zaměření, které nebylo provedeno	soubor		-1,0	
<b>ZL178c: Z43 - Odpočet neprovedené repase stříšky nad výtahem</b>						
III.SI_1: III.) Stavební a inženýrské objekty						



Poř.	Kód	Popis	MJ	Výměra	Jedn. cena	Cena
<p>SO01_DS001.1d: Architektonické a stavebně technické řešení</p> <p><b>ZP: Oddíly prací PSV</b></p> <p>767: Konstrukce zámečnické</p>						
545.	767R123R	<p><b>Z-43 - Odpočet D+M repas. stávající ocelové konstrukce zastřešení</b> - Ze smluvní položky "Z-43 D+M repas. stávající ocelové dvoukř. branky včetně rámu a ocelové konstrukce zastřešení</p> <p>Podrobný popis viz. SPECIFIKACE KOVOVÝCH VÝROBKŮ v.č. CMA-S-404.:                      Zde je popis pouze informativní. V případě rozporu platí popis viz. výše uvedený výkres.:                      ROZMĚR BRANKY - 2150 x 1800 mm, ROZMĚR ZASTŘEŠENÍ - 2150 x 1750 mm:                      - OBNOVA NÁTĚRU STÁVAJÍCÍ OCELOVÉ BRANKY A STÁVAJÍCÍ KONSTRUKCE ZASTŘEŠENÍ (ODSTRANĚNÍ:                      STÁVAJÍCÍHO NÁTĚRU A KOROZE, NANESENÍ NOVÉHO NÁTĚRU):                      - NOVÝ NÁTĚROVÝ SYSTÉM S ODOLNOSTÍ VŮČI KOROZIVNÍMU PROSTŘEDÍ MIN. C3 VENKOVNÍ (NAPŘ.:                      EPOXIDPOLYURETANOVÝ NÁTĚROVÝ SYSTÉM SE ZINKOFOSFÁTOVÝM ZÁKLADNÍM NÁTĚREM, ZÁKLADNÍ:                      NÁTĚŘ 120 um, VRCHNÍ NÁTĚŘ 80 um, CELKOVÁ SUCHÁ TLOUŠŤKA 200 um):                      - KONTROLA A PŘÍPADNÁ OPRAVA STÁVAJÍCÍCH SVARŮ:                      - KONTROLA A PŘÍPADNÁ VÝMĚNA PANTŮ:                      - DOPLNĚNÍ SAMOZAMYKACÍHO ZÁMKU: " - ODEČTENÁ ČÁSTKA URČENA NA PROVEDENÍ REPASE STŘÍŠKY NAD ZÁSOBOVACÍM VÝTAHEM</p>	kus	-1,0		
<p>ZL178d: Čipové hodinky - navýšení počtu kusů</p> <p>III.SI_1: III.) Stavební a inženýrské objekty</p> <p>SO01_DS001.1I: Slaboproudé rozvody</p> <p><b>D_001a: Dodávky - ostatní</b></p> <p>D_013_00: ACS systém, turnikety, šatní zámky</p>						
120.	P3_00120	Identifikační čipový náramek, R/W bezkontaktní pasivní čip (pro mokrý provoz)	ks	100,0		
Výkaz výměr: Množství ve smluvním rozpočtu;-250					- 250,000	
					350,000	



## Krycí list rozpočtu - Změnový list

Číslo zakázky	Zakázka
<b>200 860</b>	<b>Rekonstrukce městského plaveckého bazénu Rakovník - stavební úpravy a přístavby</b>
Označení rozpočtu	Název rozpočtu
<b>ZL179</b>	<b>Obklady a dlažby - nerezové lišty - skutečnost</b>



Název stavby:	<i>Rekonstrukce městského plaveckého bazénu Rakovník - stavební úpravy a přístavby</i>
Objednatel:	<i>Město Rakovník, Husovo náměstí 27, 26901, Rakovník - Rakovník I</i>
Zhotovitel:	<i>Sdružení firem VW WACHAL a.s. a MORAVOSTAV Brno a.s., Tylova 220/17, 76701, Kroměříž</i>
Projektant:	<i>CENTROPROJEKT GROUP a.s., Štefánikova 167, 760 01, Zlín</i>
Technický dozor:	
Rozpočtoval:	

### REKAPITULACE NÁKLADŮ

	Celkem (bez DPH)	
	DPH	
	DPH 21%	
	DPH 15%	
	<b>Cena celkem (včetně DPH)</b>	

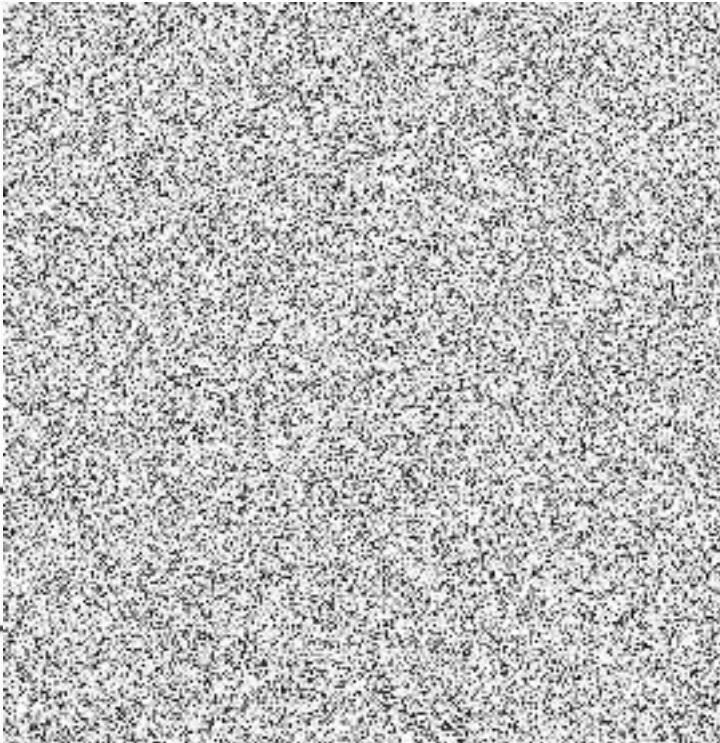
**Poznámka:**



**Zakázka:** Rekonstrukce městského plaveckého bazénu Rakovník - stavební úpravy a přístavby

**Rozpočet:** ZL179: Obklady a dlažby - nerezové lišty - skutečnost

**Typ:** Změnový list

Popis	Cena	DPH	Cena s DPH
<b>ZL179: Obklady a dlažby - nerezové lišty - skutečnost</b>			
1_SO_1ET: SO 01,SO 03-1.etapa			
III.SI_1: III.) Stavební a inženýrské objekty			
SO01_DSO01.1d: Architektonické a stavebně technické řešení			
2P: Oddíly prací PSV			
771: Podlahy z dlaždic a obklady			
2_SO_2ET: SO 01,SO 03- 2.etapa			
III.SI_2: III.) Stavební a inženýrské objekty			
SO01_DSO01.2c: Venkovní bazén vč. šaten a wc - Architektonické a stavebně technické řešení			
2P: Oddíly prací PSV			
771: Podlahy z dlaždic a obklady			
<b>Celkem (bez DPH)</b>			
<b>DPH</b>			
DPH 21 % ze základny			
<b>Celkem (včetně DPH)</b>			

**Zakázka:** Rekonstrukce městského plaveckého bazénu Rakovník - stavební úpravy a přístavby

**Rozpočet:** ZL179: Obklady a dlažby - nerezové lišty - skutečnost

**Typ:** Změnový list

Poř.	Kód	Popis	MJ	Výměra	Jedn. cena	Cena
<b>ZL179: Obklady a dlažby - nerezové lišty - skutečnost</b>						
<b>1_SO_1ET: SO 01,SO 03-1.etapa</b>						
<b>III.SI_1: III.) Stavební a inženýrské objekty</b>						
SO01_DSO01.1d: Architektonické a stavebně technické řešení						
<b>2P: Oddíl prací PSV</b>						
<b>771: Podlahy z dlaždic a obklady</b>						
585.	771R004	D+M PODLAHOVÝCH NEREZOVÝCH DILATAČNÍCH KOUTOVÝCH LIŠT- PŘECHOD PODLAHY A STĚN , poloměr zaoblení - cca 18 mm, materiál kartáčovaná nerez V4A č. 1.4404 (AISI 316 L) vč. kompletizovaných rohových a / koutových dílců vč. zabudovaného průběžného dilatačního PVC prvku	m	- 734,02		
Výkaz výměr: Množství ve smluvním rozpočtu;-1164,52					- 1 164,520	
Skutečnost;410*1,05					430,500	
586.	771R005	D+M STĚNOVÝCH NEREZOVÝCH KOUTOVÝCH LIŠT- STYK OBKLADŮ V KOUTĚ MÍSTNOSTI , poloměr zaoblení cca 18 - mm, materiál kartáčovaná nerez V4A č. 1.4404 (AISI 316 L) vč. kompletizovaných rohových a koutových / dílců	m	- 563,93		
Výkaz výměr: Množství ve smluvním rozpočtu;-974,69					- 974,690	
Skutečnost;391,2*1,05					410,760	
587.	771R006	D+M STĚNOVÝCH NEREZOVÝCH ROHOVÝCH LIŠT- STYK OBKLADŮ NA ROHU MÍSTNOSTI , poloměr zaoblení cca 18 - mm, materiál kartáčovaná nerez V4A č. 1.4404 (AISI 316 L) vč. kompletizovaných rohových a koutových / dílců	m	193,463		
Výkaz výměr: Množství ve smluvním rozpočtu;-1006,5					- 1 006,500	
Skutečnost;1142,822*1,05					1 199,963	
588.	771R007	D+M PODLAHOVÝCH DILATAČNÍCH PVC LIŠT- STYK DLAŽBY V MÍSTĚ DILATACE, DILATAČNÍ ZÓNA JE Z MĚKKÉ - PLASTICKÉ HMOTY A TVOŘÍ 5 MM ŠIROKOU ŠEDOU POHLEDOVOU PLOCHU, materiál PVC, VÝŠKA PROFILU DLE TL. / DLAŽBY VČ. LEPIDLA , CELK. ŠÍŘKA 56 MM	m	- 1 236,0		
Výkaz výměr: Množství ve smluvním rozpočtu;-1556					- 1 556,000	
Skutečnost;320					320,000	
2 920.	771R0DL1	D+M dilatační lišta DILEX 11-15mm - Schlüter - nerez - nově přidaná R položka - cena individuální	m	0,0		
Výkaz výměr: Množství v ZL074;-155,921					- 155,921	
Skutečnost - dodávka i montáž;51,44*1,1					56,584	



Poř.	Kód	Popis	MJ	Výměra	Jedn. cena	Cena
		Skutečnost - dodávka - bude předáno investorovi (montáž odečtena v jiné položce);99,337		99,337		
2 921.	771R0DL1M	Odpočet neprovedené montáže - dilatační lišta DILEX 11-15mm - Schlüter - nerez - nově přidaná R položka - cena individuální	m	99,337		
		Výkaz výměr: Skutečnost - (dodávka odečtena v navazující položce);99,337		99,337		
<p><b>2_SO_2ET: SO 01,SO 03- 2.etapa</b>  <b>III.SI_2: III.) Stavební a inženýrské objekty</b>  <b>SO01_DSO01.2c: Venkovní bazén vč. šaten a wc - Architektonické a stavebně technické řešení</b>  <b>2P: Oddíly prací PSV</b>  <b>771: Podlahy z dlaždic a obklady</b></p>						
102.	771R003_01	D+M PODLAHOVÝCH NEREZOVÝCH DILATAČNÍCH KOUTOVÝCH LIŠT- PŘECHOD PODLAHY A STĚN , poloměr zaoblení cca 18 mm, materiál kartáčovaná nerez V4A č. 1.4404 (AISI 316 L) vč. kompletizovaných rohových a koutových dílců vč. zabudovaného průběžného dilatačního PVC prvku	m	- 46,33		
		Výkaz výměr: Množství ve smluvním rozpočtu;-46,33 Skutečnost;0		- 46,330		
103.	771R004_01	D+M STĚNOVÝCH NEREZOVÝCH KOUTOVÝCH LIŠT- STYK OBKLADŮ V KOUTĚ MÍSTNOSTI , poloměr zaoblení cca 18 mm, materiál kartáčovaná nerez V4A č. 1.4404 (AISI 316 L) vč. kompletizovaných rohových a koutových dílců	m	- 46,29		
		Výkaz výměr: Množství ve smluvním rozpočtu;-46,29 Skutečnost;0		- 46,290		
104.	771R005_01	D+M STĚNOVÝCH NEREZOVÝCH ROHOVÝCH LIŠT- STYK OBKLADŮ NA ROHU MÍSTNOSTI , poloměr zaoblení cca 18 mm, materiál kartáčovaná nerez V4A č. 1.4404 (AISI 316 L) vč. kompletizovaných rohových a koutových dílců	m	45,903		
		Výkaz výměr: Množství ve smluvním rozpočtu;-30,35 množství v ZL170;-12 Skutečnost;20,55*1,05 Ukončovací L;11*1,05 Okraj bazénu - delší strana;52,5*1,05		- 30,350 - 12,000 21,578 11,550 55,125		
105.	771R006_01	D+M PODLAHOVÝCH DILATAČNÍCH PVC LIŠT- STYK DLAŽBY V MÍSTĚ DILATACE, DILATAČNÍ ZÓNA JE Z MĚKKÉ PLASTICKÉ HMOTY A TVOŘÍ 5 MM ŠIROKOU ŠEDOU POHLEDOVOU PLOCHU, materiál PVC, VÝŠKA PROFILU DLE TL. DLAŽBY VČ. LEPIDLA , CELK. ŠÍŘKA 56 MM	m	- 4,73		
		Výkaz výměr: Množství ve smluvním rozpočtu;-4,73 Skutečnost;0		- 4,730		








## Krycí list rozpočtu - Změnový list

Číslo zakázky	Zakázka
<b>200 860</b>	<b>Rekonstrukce městského plaveckého bazénu Rakovník - stavební úpravy a přístavby</b>
Označení rozpočtu	Název rozpočtu
<b>ZL180</b>	<b>Revizní dvířka - konečná revize</b>



Název stavby:	<i>Rekonstrukce městského plaveckého bazénu Rakovník - stavební úpravy a přístavby</i>
Objednatel:	<i>Město Rakovník, Husovo náměstí 27, 26901, Rakovník - Rakovník I</i>
Zhotovitel:	<i>Sdružení firem VW WACHAL a.s. a MORAVOSTAV Brno a.s., Tylova 220/17, 76701, Kroměříž</i>
Projektant:	<i>CENTROPROJEKT GROUP a.s., Štefánikova 167, 760 01, Zlín</i>
Technický dozor:	
Rozpočtoval:	

### REKAPITULACE NÁKLADŮ

Celkem (bez DPH)	
DPH	
DPH 21%	
DPH 15%	
<b>Cena celkem (včetně DPH)</b>	

**Poznámka:**

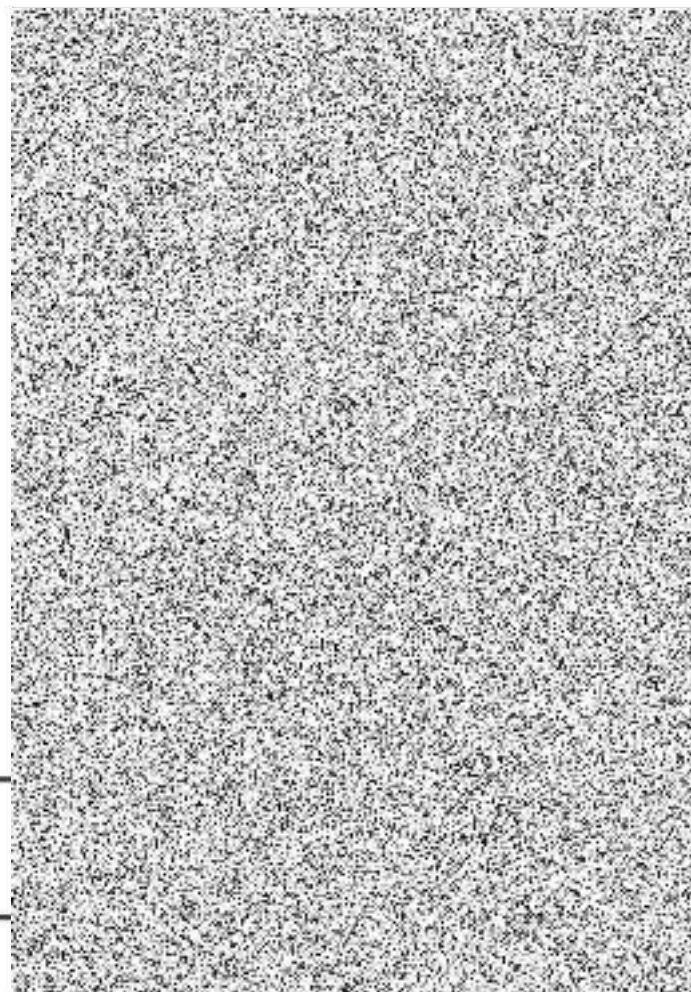


**Zakázka:** Rekonstrukce městského plaveckého bazénu Rakovník - stavební úpravy a přístavby

**Rozpočet:** ZL180: Revizní dvířka - konečná revize

**Typ:** Změnový list

Popis	Cena	DPH	Cena s DPH
<b>ZL180: Revizní dvířka - konečná revize</b>			
<b>1_SO_1ET: SO 01,SO 03-1.etapa</b>			
III.SI_1: III.) Stavební a inženýrské objekty			
SO01_DSO01.1d: Architektonické a stavebně technické řešení			
1H: Oddíly prací HSV			
3: Svislé a kompletní konstrukce			
P: Oddíly prací PSV			
763: Konstrukce montované			
SO01_DSO01.1e: Zdravotně-technické instalace			
2P: Oddíly prací PSV			
721: Vnitřní kanalizace splašková			
721_01: Vnitřní kanalizace dešťová			
722: Vnitřní vodovod			
<b>2_SO_2ET: SO 01,SO 03- 2.etapa</b>			
III.SI_2: III.) Stavební a inženýrské objekty			
SO01_DSO01.2d: Venkovní bazén vč. šaten a wc - Zdravotně technické instalace			
2P: Oddíly prací PSV			
721: Vnitřní kanalizace splašková			
722: Vnitřní vodovod			
<b>Celkem (bez DPH)</b>			
<b>DPH</b>			
DPH 21 % ze základn			
<b>Celkem (včetně DPH)</b>			





**Zakázka:** Rekonstrukce městského plaveckého bazénu Rakovník - stavební úpravy a přístavby

**Rozpočet:** ZL180: Revizní dvířka - konečná revize

**Typ:** Změnový list

Poř.	Kód	Popis	MJ	Výměra	Jedn. cena	Cena
<b>ZL180: Revizní dvířka - konečná revize</b>						
<b>1_SO_1ET: SO 01,SO 03-1.etapa</b>						
<b>III.SI_1: III.) Stavební a inženýrské objekty</b>						
SO01_DSO01.1d: Architektonické a stavebně technické řešení						
<b>1H: Oddíly prací HSV</b>						
<b>3: Svislé a kompletní konstrukce</b>						
3 913.	X160-R	Revizní dvířka 600x600mm nepožární - nově přidaná položka R	kus		-	1,0
<b>P: Oddíly prací PSV</b>						
<b>763: Konstrukce montované</b>						
3 993.	X208	Revizní dvířka 1xRBI 300x300 - nově přidaná položka R	ks		-	1,0
3 994.	X209	Revizní dvířka 1xRBI 400x400 - nově přidaná položka R	ks		-	-
3 995.	X210	Revizní dvířka 1xRBI 600x600- nově přidaná položka R	ks		-	1,0
3 996.	X211	Revizní dvířka 1xGLASSROCK H 300x300 - nově přidaná položka R	ks		-	1,0
3 997.	X212	Revizní dvířka 1xGLASSROCK H 600x600 - nově přidaná položka R	ks		-	-
3 998.	X211-1	Revizní dvířka 1xGLASSROCK H 400x300 - nově přidaná položka R	ks		-	1,0
SO01_DSO01.1e: Zdravotně-technické instalace						
<b>2P: Oddíly prací PSV</b>						
<b>721: Vnitřní kanalizace splašková</b>						
145.	721 021CV-721 021C	DVÍŘKA PLASTOVÁ, 150 x 150 mm	ks		-	1,0
145.	721 022CV-721 022C	DVÍŘKA PLASTOVÁ, 150 x 300 mm	ks		-	-
148.	721 022CV_a-721 022C	DVÍŘKA KOVOVÁ PROTIPOŽÁRNÍ NEREZ, 150 x 300 mm	ks		-	1,0
150.	725 98-9901-725 98-9	MONTÁŽ DVÍŘEK, plastových nebo ocelových	ks		-	-
4 139.	X386	Dvířka nerezová 400/400mm - nově přidaná položka R	ks		-	1,0
<b>721_01: Vnitřní kanalizace dešťová</b>						
360.	721 203CV-721 203C	DVÍŘKA PLASTOVÁ, 150 x 300 mm	ks		-	3,0



Poř.	Kód	Popis	MJ	Výměra	Jedn. cena	Cena
362.	725 98-9901_01-725	MONTÁŽ DVÍŘEK, plastových nebo ocelových	ks	- 3,0		
<b>722: Vnitřní vodovod</b>						
708.	722 071CV_a-722 071	DVÍŘKA PLASTOVÁ, 150 x 200 mm	ks	- 2,0		
708.	722 071CV_b-722 071	DVÍŘKA PLASTOVÁ, 200x 250 mm	ks	-		
708.	722 072CV-722 072CV	DVÍŘKA PLASTOVÁ, 400 x 400 mm	ks	- 4,0		
712.	725 98-9901_02-725	MONTÁŽ DVÍŘEK, plastových nebo ocelových	ks	- 6,0		
<p><b>2_SO_2ET: SO 01,SO 03- 2.etapa</b>  <b>III.SI_2: III.) Stavební a inženýrské objekty</b>  SO01_DS001.2d: Venkovní bazén vč. šaten a wc - Zdravotně technické instalace  <b>2P: Oddíly prací PSV</b>  <b>721: Vnitřní kanalizace splašková</b></p>						
58.	721 035CV_01	DVÍŘKA PLASTOVÁ, 150 x 300 mm	ks	-		
59.	721 036CV_01	DVÍŘKA PLASTOVÁ, 150 x 150 mm	ks	-		
60.	725 98-9901_03_01	MONTÁŽ DVÍŘEK, plastových nebo ocelových	ks	-		
<b>722: Vnitřní vodovod</b>						
44.	722 030CV_01_01	DVÍŘKA PLASTOVÁ, 150 x 200 mm	ks	-		
45.	722 031CV_01_01	DVÍŘKA PLASTOVÁ, 400 x 400 mm	ks	-		
46.	725 98-9901_03_01	MONTÁŽ DVÍŘEK, plastových nebo ocelových	ks	4,0		

# Krycí list rozpočtu - Změnový list

Číslo zakázky <b>200 860</b>	Zakázka <b>Rekonstrukce městského plaveckého bazénu Rakovník - stavební úpravy a přístavby</b>
Označení rozpočtu <b>ZL181</b>	Název rozpočtu <b>Přepojení vody pitná/studna tepelné čerpadlo</b>



Název stavby:	<i>Rekonstrukce městského plaveckého bazénu Rakovník - stavební úpravy a přístavby</i>
Objednatel:	<i>Město Rakovník, Husovo náměstí 27, 26901, Rakovník - Rakovník I</i>
Zhotovitel:	<i>Sdružení firem VW WACHAL a.s. a MORAVOSTAV Brno a.s., Tylova 220/17, 76701, Kroměříž</i>
Projektant:	<i>CENTROPROJEKT GROUP a.s., Štefánikova 167, 760 01, Zlín</i>
Technický dozor:	
Rozpočtoval:	

## REKAPITULACE NÁKLADŮ

Celkem (bez DPH)	
DPH	
DPH 21%	
DPH 15%	
Cena celkem (včetně DPH)	

Poznámka:



**Zakázka:** Rekonstrukce městského plaveckého bazénu Rakovník - stavební úpravy a přístavby  
**Rozpočet:** ZL181: Přepojení vody pitná/studna tepelné čerpadlo  
**Typ:** Změnový list

Popis	Cena	DPH	Cena s DPH
<p><b>ZL181: Přepojení vody pitná/studna tepelné čerpadlo</b> 1_SO_1ET: SO 01,SO 03-1.etapa III.SI_1: III.) Stavební a inženýrské objekty SO01_DS001.1e: Zdravotně-technické instalace <b>ZP: Oddíly prací PSV</b> 722: Vnitřní vodovod</p>			
<p><b>Celkem (bez DPH)</b> <b>DPH</b> DPH 21 % ze základny</p>			
<p><b>Celkem (včetně DPH)</b></p>			

**Zakázka:** Rekonstrukce městského plaveckého bazénu Rakovník - stavební úpravy a přístavby

**Rozpočet:** ZL181: Přepojení vody pitná/studna tepelné čerpadlo

**Typ:** Změnový list

Poř.	Kód	Popis	MJ	Výměra	Jedn. cena	Cena
<b>ZL181: Přepojení vody pitná/studna tepelné čerpadlo</b>						
<b>1_SO_1ET: SO 01,SO 03-1.etapa</b>						
III.SI_1: III.) Stavební a inženýrské objekty						
S001_DS001.1e: Zdravotně-technické instalace						
<b>2P: Oddíly prací PSV</b>						
<b>722: Vnitřní vodovod</b>						
646.	722 051CV-722 051CV	KULOVÝ KOHOUT NÁTRUBKOVÝ MOSAZ, VNITŘNÍ/VNITŘNÍ ZÁVIT S ATESTEM NA, PITNOU VODU, G 5/4"	ks	3,0		
4 150.	28621275	Šroubení přechodové krátké s vnitřním závitem D 32xR 1" - nově přidaná položka URS	kus	4,0		
4 151.	28654309	přechodka PPR s vnitřním kovovým závitem D 40x5/4" - nově přidaná položka URS	kus	7,0		
4 152.	28654319	koleno 90° PPR s kovovým vnitřním závitem PPR 32x1" - nově přidaná položka URS	kus	3,0		
4 153.	28614104	trubka vícevrstvá pro vodu a topení PP-RCT S 3,2 D 40mm - nově přidaná položka URS	m	2,0		
4 154.	2865430R	Klapka závitová mosazná DN32 samočinná - nově přidaná položka R	kus	1,0		
4 155.	X390	Instalater - montáž - nově přidaná položka R	hod	8,0		
Výkaz výměr: 2pracovníci - 4hodiny práce;8					8,000	



# Krycí list rozpočtu - Změnový list

Číslo zakázky <b>200 860</b>	Zakázka <b>Rekonstrukce městského plaveckého bazénu Rakovník - stavební úpravy a přístavby</b>
Označení rozpočtu <b>ZL182</b>	Název rozpočtu <b>Šatní skříňky - doplnění chybějících zámků</b>



Název stavby:	<i>Rekonstrukce městského plaveckého bazénu Rakovník - stavební úpravy a přístavby</i>
Objednatel:	<i>Město Rakovník, Husovo náměstí 27, 26901, Rakovník - Rakovník I</i>
Zhotovitel:	<i>Sdružení firem VW WACHAL a.s. a MORAVOSTAV Brno a.s., Tylova 220/17, 76701, Kroměříž</i>
Projektant:	<i>CENTROPROJEKT GROUP a.s., Štefánikova 167, 760 01, Zlín</i>
Technický dozor:	<i>Antonín Poc</i>
Rozpočtoval:	<i>Hanáček Radek</i>

## REKAPITULACE NÁKLADŮ

Celkem (bez DPH)

DPH

DPH 21%

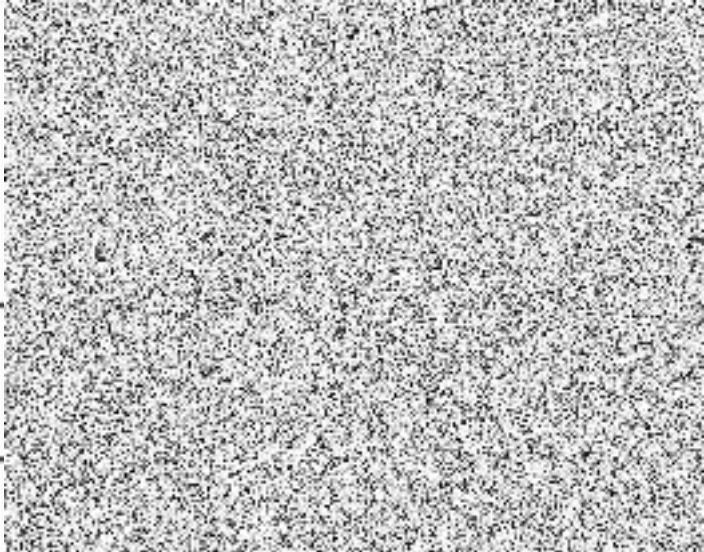
DPH 15%

Cena celkem (včetně DPH)

Poznámka:

**Zakázka:** Rekonstrukce městského plaveckého bazénu Rakovník - stavební úpravy a přístavby  
**Rozpočet:** ZL182: Šatní skříňky - doplnění chybějících zámků  
**Typ:** Změnový list

Popis	Cena	DPH	Cena s DPH
<p><b>ZL182: Šatní skříňky - doplnění chybějících zámků</b></p> <p>1_SO_1ET: SO 01,SO 03-1.etapa</p> <p>III.SI_1: III.) Stavební a inženýrské objekty</p> <p>SO01_DSO01.1: Slaboproudé rozvody</p> <p><b>D_001a: Dodávky - ostatní</b></p> <p>D_013_00: ACS systém, turnikety, šatní zámky</p>			
<b>Celkem (bez DPH)</b>			
<b>DPH</b> DPH 21 % ze základu			
<b>Celkem (včetně DPH)</b>			






**Zakázka:** Rekonstrukce městského plaveckého bazénu Rakovník - stavební úpravy a přístavby

**Rozpočet:** ZL182: Šatní skříňky - doplnění chybějících zámků

**Typ:** Změnový list

Poř.	Kód	Popis	MJ	Výměra	Jedn. cena	Cena
<b>ZL182: Šatní skříňky - doplnění chybějících zámků</b>						
<b>1_SO_1ET: SO 01,SO 03-1.etapa</b>						
III.SI_1: III.) Stavební a inženýrské objekty						
SO01_DSO01.1: Slaboproudé rozvody						
<b>D_001a: Dodávky - ostatní</b>						
D_013_00: ACS systém, turnikety, šatní zámky						
140.	P3_00140	Motorový, elektronický šatní zámek na bázi bezkontaktních identifikačních čipů, OF LINE provoz, - včetně vlastní Aku baterie	ks	26,0		
Výkaz výměr: Množství ve smluvním rozpočtu:-195						- 195,000
Skutečnost :						-
1.PP:214						214,000
1.NP:7						7,000
141.	P3_00141	Otevírací mechanismus - Mechanismus ponechávající dvířka skříňky otevřené - snadná identifikace - neobsazené skříňky	ks	26,0		
Výkaz výměr: Množství ve smluvním rozpočtu:-195						- 195,000
Skutečnost :						-
1.PP:214						214,000
1.NP:7						7,000

# Krycí list rozpočtu - Změnový list

Číslo zakázky <b>200 860</b>	Zakázka <b>Rekonstrukce městského plaveckého bazénu Rakovník - stavební úpravy a přístavby</b>	
Označení rozpočtu <b>ZL183</b>	Název rozpočtu <b>Úprava rozvaděčů RM1, RM2 - revize ze dne 16.10.2019</b>	

Název stavby:	<i>Rekonstrukce městského plaveckého bazénu Rakovník - stavební úpravy a přístavby</i>
Objednatel:	<i>Město Rakovník, Husovo náměstí 27, 26901, Rakovník - Rakovník I</i>
Zhotovitel:	<i>Sdružení firem VW WACHAL a.s. a MORAVOSTAV Brno a.s., Tylova 220/17, 76701, Kroměříž</i>
Projektant:	<i>CENTROPROJEKT GROUP a.s., Štefánikova 167, 760 01, Zlín</i>
Technický dozor:	
Rozpočtoval:	

## REKAPITULACE NÁKLADŮ

Celkem (bez DPH)

DPH

DPH 21%

DPH 15%

Cena celkem (včetně DPH)

Poznámka:



**Zakázka:** Rekonstrukce městského plaveckého bazénu Rakovník - stavební úpravy a přístavby  
**Rozpočet:** ZL183: Úprava rozvaděčů RM1, RM2 - revize ze dne 16.10.2019  
**Typ:** Změnový list

Popis	Cena	DPH	Cena s DPH
<b>ZL183: Úprava rozvaděčů RM1, RM2 - revize ze dne 16.10.2019</b>			
<b>1_SO_1ET: SO 01,SO 03-1.etapa</b>			
(III.SI_1: III.) Stavební a inženýrské objekty			
<b>5001_DSO01.1j: Elektroinstalace</b>			
<b>D_003: Elektromontáže</b>			
<b>D_004_00: ELEKTROMONTÁŽNÍ MATERIÁL</b>			
<b>D_017: Elektromontáže</b>			
<b>D_021: KABELY, VODIČE A OSTATNÍ PŘÍSLUŠENSTVÍ</b>			
<b>D_024: HODINOVE ZUCTOVACI SAZBY</b>			
<b>VRNSILP: VRN Silnoproud</b>			
<b>VRNSILP.: VRN Silnoproud</b>			
<b>Celkem (bez DPH)</b>			
<b>DPH</b>			
DPH 21 % ze základu			
<b>Celkem (včetně DPH)</b>			

**Zakázka:** Rekonstrukce městského plaveckého bazénu Rakovník - stavební úpravy a přístavby

**Rozpočet:** ZL183: Úprava rozvaděčů RM1, RM2 - revize ze dne 16.10.2019

**Typ:** Změnový list

Poř.	Kód	Popis	MJ	Výměra	Jedn. cena	Cena
<b>ZL183: Úprava rozvaděčů RM1, RM2 - revize ze dne 16.10.2019</b>						
<b>1_SO_1ET: SO 01,SO 03-1.etapa</b>						
III.SI_1: III.) Stavební a inženýrské objekty						
<b>SO01_DSO01.1j: Elektroinstalace</b>						
<b>D_003: Elektromontáže</b>						
<b>D_004_00: ELEKTROMONTÁŽNÍ MATERIÁL</b>						
4 156.	X393	Jistič 3/16B - nově přidaná položka R	kus	3,0		
4 157.	X394	Chranič 25/3/N 0,03 - nově přidaná položka R	kus	3,0		
4 158.	X395	SE ZBE101 - nově přidaná položka R	kus	1,0		
4 159.	X396	SE ZB5AD2 - nově přidaná položka R	kus	1,0		
4 160.	X397	SE ZB5AZ009 - nově přidaná položka R	kus	1,0		
4 161.	X399	Svorky WAGO - nově přidaná položka R	kus	8,0		
<b>D_017: Elektromontáže</b>						
<b>D_021: KABELY, VODIČE A OSTATNÍ PŘÍSLUŠENSTVÍ</b>						
18.	P3_00384	KABEL SILOVÝ,IZOLACE PVC, CYKY-J 3x1.5 , pevně	m	20,0		
23.	P3_00389	KABEL SILOVÝ,IZOLACE PVC, CYKY-J 5x2.5 , pevně	m	100,0		
231.	P3_00231	VODIČ JEDNOŽILOVÝ OHEBNÝ (CYA), H07V-K 2,5 mm2 , pevně	m	20,0		
Výkaz výměr: Položka použita z rozpočtu slaboproudu:						
Vodič černý;15						
Vodič modrý;5						
<b>D_024: HODINOVE ZUCTOVACI SAZBY</b>						
2.	P3_00447	Demontaz stavajících kabelových tras	hod	4,0		
Výkaz výměr: Demontáž vedení;4						
10.	P3_00455	Montaz + pomocné práce	hod	16,5		
Výkaz výměr: Úprava dveří rozvaděče;2,5						
Úprava rozvaděčů RM1, RM2;14						





Poř.	Kód	Popis	MJ	Výměra	Jedn. cena	Cena
<b>VRNSILP: VRN Silnoproud</b>						
<b>VRNSILP.: VRN Silnoproud</b>						
1 391.	01SILPVRN.	Doprava 3,60%, Přesun 1,00%	%	4,6		
1 392.	02SILPVRN.	PPV 6,0% z montáže: materiál + práce	%	6,0		





## Krycí list rozpočtu - Změnový list

Číslo zakázky <b>200 860</b>	Zakázka <b>Rekonstrukce městského plaveckého bazénu Rakovník - stavební úpravy a přístavby</b>
Označení rozpočtu <b>ZL184</b>	Název rozpočtu <b>Parapety podložení OSB</b>



Název stavby:	<i>Rekonstrukce městského plaveckého bazénu Rakovník - stavební úpravy a přístavby</i>
Objednatel:	<i>Město Rakovník, Husovo náměstí 27, 26901, Rakovník - Rakovník I</i>
Zhotovitel:	<i>Sdružení firem VW WACHAL a.s. a MORAVOSTAV Brno a.s., Tylova 220/17, 76701, Kroměříž</i>
Projektant:	<i>CENTROPROJEKT GROUP a.s., Štefánikova 167, 760 01, Zlín</i>
Technický dozor:	
Rozpočtoval:	

### REKAPITULACE NÁKLADŮ

Celkem (bez DPH)	
DPH	
DPH 21%	
DPH 15%	
<b>Cena celkem (včetně DPH)</b>	

**Poznámka:**



**Zakázka:** Rekonstrukce městského plaveckého bazénu Rakovník - stavební úpravy a přístavby

**Rozpočet:** ZL184: Parapety podložení OSB

**Typ:** Změnový list

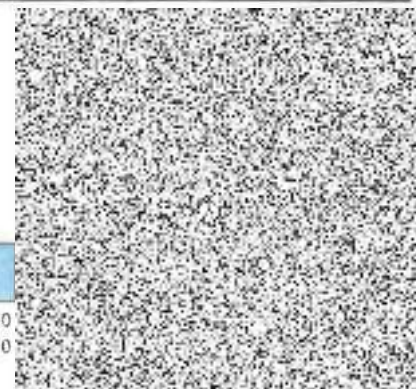
Popis	Cena	DPH	Cena s DPH
<p><b>ZL184: Parapety podložení OSB</b> 1_SO_1ET: SO 01,SO 03-1.etapa III.SI_1: III.) Stavební a inženýrské objekty SO01_DSO01.1d: Architektonické a stavebně technické řešení <b>2P: Oddíly prací PSV</b> 767: Konstrukce zámečnické</p>			
<b>Celkem (bez DPH)</b>			
<b>DPH</b> DPH 21 % ze základn			
<b>Celkem (včetně DPH)</b>			

**Zakázka:** Rekonstrukce městského plaveckého bazénu Rakovník - stavební úpravy a přístavby

**Rozpočet:** ZL184: Parapety podložení OSB

**Typ:** Změnový list

Poř.	Kód	Popis	MJ	Výměra	Jedn. cena	Cena
		<b>ZL184: Parapety podložení OSB</b>				
		1_SO_1ET: SO 01,SO 03-1.etapa				
		III.SI_1: III.) Stavební a inženýrské objekty				
		5001_DSO01.1d: Architektonické a stavebně technické řešení				
		<b>2P: Oddíly prací PSV</b>				
		767: Konstrukce zámečnické				
4 162.	X403	Úprava předsazené fasády v místě parapetu včetně osazení podkladní OSB desky (bez dodávky OSB) - nově přidaná položka R	m	9,3		
		výkaz výměr: OS3; 6,35			6,350	
		OS13; 2,95			2,950	





## Krycí list rozpočtu - Změnový list

Číslo zakázky <b>200 860</b>	Zakázka <b>Rekonstrukce městského plaveckého bazénu Rakovník - stavební úpravy a přístavby</b>
Označení rozpočtu <b>ZL185</b>	Název rozpočtu <b>Soubor drobných změn II</b>



Název stavby:	<i>Rekonstrukce městského plaveckého bazénu Rakovník - stavební úpravy a přístavby</i>
Objednatel:	<i>Město Rakovník, Husovo náměstí 27, 26901, Rakovník - Rakovník I</i>
Zhotovitel:	<i>Sdružení firem VW WACHAL a.s. a MORAVOSTAV Brno a.s., Tylova 220/17, 76701, Kroměříž</i>
Projektant:	<i>CENTROPROJEKT GROUP a.s., Štefánikova 167, 760 01, Zlín</i>
Technický dozor:	
Rozpočtoval:	

### REKAPITULACE NÁKLADŮ

Celkem (bez DPH)	
DPH	
DPH 21%	
DPH 15%	
<b>Cena celkem (včetně DPH)</b>	

**Poznámka:**

**Zakázka:** Rekonstrukce městského plaveckého bazénu Rakovník - stavební úpravy a přístavby

**Rozpočet:** ZL185: Soubor drobných změn II

**Typ:** Změnový list

Popis	Cena	DPH	Cena s DPH
<b>ZL185: Soubor drobných změn II</b>			
<b>ZL185A: Interier - zástěny</b>			
III.SI_1: III.) Stavební a inženýrské objekty			
SO01_DSO01.1a: Interiér			
SO01_DSO01.1a: Interiér			
SO01_DSO01.1a: Interiér			
<b>ZL185B: Elektroinstalace - regulace VZT</b>			
III.SI_1: III.) Stavební a inženýrské objekty			
SO01_DSO01.1i: Měření a regulace			
SO01_DSO01.1i: Měření a regulace			
D4: OSTATNÍ			
SO01_DSO01.1j: Elektroinstalace			
D_001_00: Dodávky			
D_013_01: ROZVADĚČ RM3			
<b>ZL185C: Elektroinstalace - rozvaděč USM</b>			
III.SI_1: III.) Stavební a inženýrské objekty			
SO01_DSO01.1j: Elektroinstalace			
D_017: Elektromontáže			
D_023: VÝROBA EL. ENERGIE - KOGENERACE			
<b>ZL185D: Elektroinstalace - TOTAL STOP</b>			
III.SI_1: III.) Stavební a inženýrské objekty			
SO01_DSO01.1j: Elektroinstalace			
D_003: Elektromontáže			
D_003_00: Elektromontáže			
<b>ZL185E: Doplnění hasicích přístrojů</b>			
III.SI_1: III.) Stavební a inženýrské objekty			



SO01\_DSO01.1a: Interiér

SO01\_DSO01.1a: Interiér

SO01\_DSO01.1a: Interiér

---

**Celkem (bez DPH)**

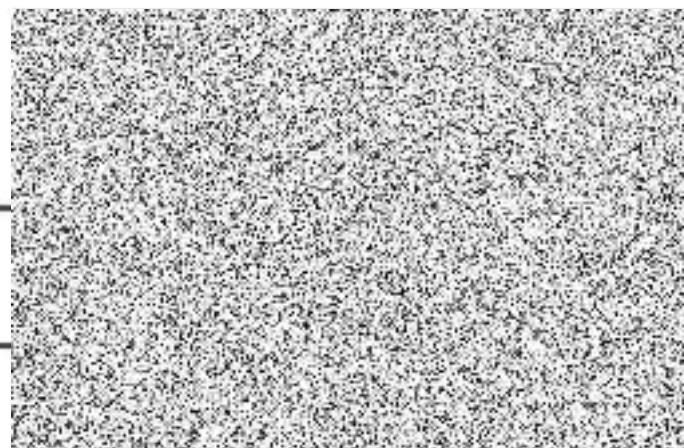
**DPH**

DPH 21 % ze základny



---

**Celkem (včetně DPH)**



**Zakázka:** Rekonstrukce městského plaveckého bazénu Rakovník - stavební úpravy a přístavby

**Rozpočet:** ZL185: Soubor drobných změn II


**Typ:** Změnový list



Poř.	Kód	Popis	MJ	Výměra	Jedn. cena	Cena
<b>ZL185: Soubor drobných změn II</b>						
<b>ZL185A: Interier - zástěny</b>						
III.SI_1: III.) Stavební a inženýrské objekty						
SO01_DSO01.1a: Interiér						
4 163.	X408	D+M nerezové vzpěry pro sprchovou zástěnu - nově přidaná položka R	kus	4,0		
4 164.	X410	INT22 - Demontáž, odvoz, úprava rozměru a zpětný dovoz a montáž zástěny - nově přidaná položka R	kus	2,0		
<b>ZL185B: Elektroinstalace - regulace VZT</b>						
III.SI_1: III.) Stavební a inženýrské objekty						
SO01_DSO01.1i: Měření a regulace						
<b>D4: OSTATNÍ</b>						
4 166.	X413	Úprava a doplnění systému MaR pro ovládání stykače SSR vč. kabeláže - nově přidaná položka R	kus	1,0		
<b>SO01_DSO01.1j: Elektroinstalace</b>						
<b>D_001_00: Dodávky</b>						
<b>D_013_01: ROZVADĚČ RM3</b>						
4 165.	X411	D+M stykače SSR vč. úpravy rozvaděče RM3 - nově přidaná položka R	kus	1,0		
<b>ZL185C: Elektroinstalace - rozvaděč USM</b>						
III.SI_1: III.) Stavební a inženýrské objekty						
SO01_DSO01.1j: Elektroinstalace						
<b>D_017: Elektromontáže</b>						
<b>D_023: VÝROBA EL. ENERGIE - KOGENERACE</b>						

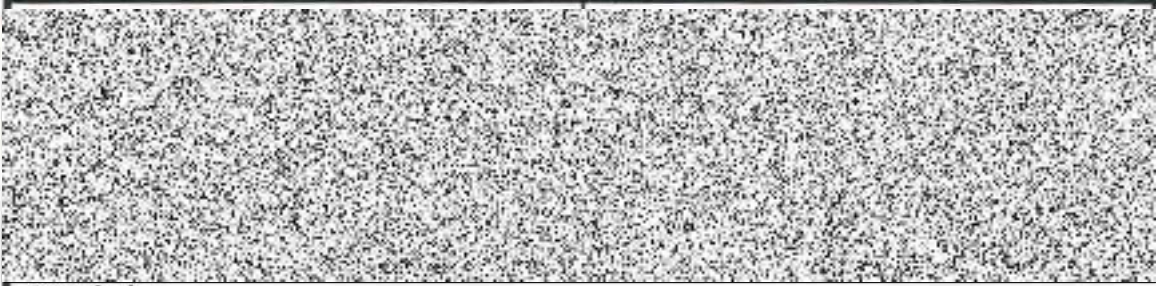



Poř.	Kód	Popis	MJ	Výměra	Jedn. cena	Cena
4 167.	X415	Úprava rozvaděče USM dle požadavku ČEZ DISTRIBUCE -Doplnění napájení HDO -Rombovatelný jistič -Doplnění kabeláže -Doplnění 3kusů ovládacích relé -Úprava kabeláže -Úprava dokumentace skutečného provedení Nově přidaná položka R	kus	1,0		
<b>ZL185D: Elektroinstalace - TOTAL STOP</b> III.SI_1: III.) Stavební a inženýrské objekty S001_DSO01.1j: Elektroinstalace <b>D_003: Elektromontáže</b>						
4 168.	X418	Výměna tlačítek TOTAL STOP - demontáž původních tlačítek, dodávka nových tlačítek včetně montáže - nově přidaná položka R	kus	2,0		
4 169.	X419	Funkční zkouška - opakování - nově přidaná položka R	kus	1,0		
<b>ZL185E: Doplnění hasicích přístrojů</b> III.SI_1: III.) Stavební a inženýrské objekty S001_DSO01.1a: Interiér						
19.	019 Cena předb.	S5- Přenosný hasicí přístroj sněhový CO2. Hasební schopnost 89B, umístění S5 viz. PBŘ Norma EN 3/7 Rating 89 B ,Teplotní rozmezí -30°C až 60°C ,Hmotnost hasiva 5 kg, Antimagnetický	KS	4,0		

## Krycí list rozpočtu - Změnový list

Číslo zakázky	Zakázka	
<b>200 860</b>	<b>Rekonstrukce městského plaveckého bazénu Rakovník - stavební úpravy a přístavby</b>	
Označení rozpočtu	Název rozpočtu	
<b>ZL186</b>	<b>Odpočet pojistné hydroizolace - vnitřní bazén</b>	

Název stavby:	<i>Rekonstrukce městského plaveckého bazénu Rakovník - stavební úpravy a přístavby</i>
Objednatel:	<i>Město Rakovník, Husovo náměstí 27, 26901, Rakovník - Rakovník I</i>
Zhotovitel:	<i>Sdružení firem VW WACHAL a.s. a MORAVOSTAV Brno a.s., Tylova 220/17, 76701, Kroměříž</i>
Projektant:	<i>CENTROPROJEKT GROUP a.s., Štefánikova 167, 760 01, Zlín</i>
Technický dozor:	
Rozpočtoval:	

	<b>REKAPITULACE NÁKLADŮ</b>	
	Celkem (bez DPH)	
	DPH	
	DPH 21%	
	DPH 15%	
<b>Cena celkem (včetně DPH)</b>		

**Poznámka:**



**Zakázka:** Rekonstrukce městského plaveckého bazénu Rakovník - stavební úpravy a přístavby

**Rozpočet:** ZL186: Odpočet pojistné hydroizolace - vnitřní bazén

**Typ:** Změnový list

Popis	Cena	DPH	Cena s DPH
<p><b>ZL186: Odpočet pojistné hydroizolace - vnitřní bazén</b></p> <p><b>1_SO_1ET: SO 01,SO 03-1.etapa</b></p> <p>III.SI_1: III.) Stavební a inženýrské objekty</p> <p>S001_DSO01.1d: Architektonické a stavebně technické řešení</p> <p><b>1H: Oddíly prací HSV</b></p> <p>96: Bourání konstrukcí</p> <p>D96: Přesuny suti a vybouraných hmot</p> <p><b>2P: Oddíly prací PSV</b></p> <p>711: Izolace proti vodě</p>			
<b>Celkem (bez DPH)</b>			
<b>DPH</b> DPH 21 % ze základny			
<b>Celkem (včetně DPH)</b>			

Zakázka: Rekonstrukce městského plaveckého bazénu Rakovník - stavební úpravy a přístavby

Rozpočet: ZL186: Odpočet pojistné hydroizolace - vnitřní bazén

Typ: Změnový list

Poř.	Kód	Popis	MJ	Výměra	Jedn. cena	Cena
<b>ZL186: Odpočet pojistné hydroizolace - vnitřní bazén</b>						
<b>1_SO_1ET: SO 01,SO 03-1.etapa</b>						
III.SI_1: III.) Stavební a inženýrské objekty						
SO01_DSO01.1d: Architektonické a stavebně technické řešení						
<b>1H: Oddíly prací HSV</b>						
<b>96: Bourání konstrukcí</b>						
87.	711140201R00	Odstr.izolace proti vlhk.svis. pásy přitav.,1vrs	m2		- 51,355	
Výkaz výměr: Velký bazén - kratší strany - 3vrstvy stávající izolace;- 15,06*(1,65+1,76) - 51,355						
1 999.	711140202R00	Odstr.izolace proti vlhk.svis. pásy přitav.,2vrs - nově přidaná položka RTS	m2		- 51,355	
Výkaz výměr: Velký bazén - kratší strany - 3vrstvy stávající izolace;- 15,06*(1,65+1,76) - 51,355						
2 874.	985131311	Ruční dočištění ploch stěn, rubu kleneb a podlah ocelových kartáčů - nově přidaná položka URS	m2		- 51,355	
Výkaz výměr: Velký bazén - kratší strany - stávající izolace;-15,06*(1,65+1,76) - 51,355						
2 879.	967042713	Odsekání zdiva z kamene nebo betonu plošné tl do 150 mm - nově přidaná položka URS	m2		- 17,67	
Výkaz výměr: Velký bazén: Osekání betonové předstěny kratší strana bazénu - 2/3 východní strany - tl. předstěny 13cm;-15,06*1,76/3*2 - 17,670						
<b>D96: Přesuny suti a vybouraných hmot</b>						
616.	979011111R00_01	Svislá doprava suti a vybour. hmot za 2.NP a 1.PP	t		- 6,099	
618.	979081111R00	Odvoz suti a vybour. hmot na skládku do 1 km	t		- 6,099	
619.	979081121R00	Příplatek k odvozu za každý další 1 km	t		- 115,881	
Výkaz výměr: -6,099*19 - 115,881						
620.	979082111R00_01	Vnitrostaveništní doprava suti do 10 m	t		- 6,099	
621.	979082121R00_01	Příplatek k vnitrost. dopravě suti za dalších 5 m	t		- 14,318	
Výkaz výměr: -7,159*2 - 14,318						
622.	979087212R00	Nakládání suti na dopravní prostředky	t		- 6,099	
623.	979990001R00	Poplatek za skládku stavební suti	t		- 5,301	



Poř.	Kód	Popis	MJ	Výměra	Jedn. cena	Cena
624.	979R006	Poplatek za skládku sutí - asfaltové pásy	t	- 0,798		
		Výkaz výměr: -0,269-0,529				- 0,798
		<b>2P: Oddíl prací PSV</b>				
		<b>711: Izolace proti vodě</b>				
397.	711111001RZ2	Izolace proti vlhkosti vodor. nátěr ALP za studena 1x nátěr - vč. dodávky penetračního laku ALP-M	m2	- 444,2		
398.	711112001RZ1	Izolace proti vlhkosti svis. nátěr ALP, za studena 1x nátěr - včetně dodávky asfaltového laku	m2	- 147,021		
400.	711141559R00	Izolace proti vlhk. vodorovná pásy přitavením s napojením na stávající hydroizolaci:	m2	- 444,2		
		Výkaz výměr: Velký bazén:				-
		- (15,06+0,8*2)*(25,26+0,4*2)				- 434,160
		zpětný ohyb u delších stran bazénu pod podlahou:-25,1*0,2*2				- 10,040
401.	711142559R00	Izolace proti vlhkosti svislá pásy přitavením	m2	- 147,021		
		Výkaz výměr: Velký bazén				-
		Delší strany;-25,1*1,85*2				- 92,870
		Zpětný ohyb;-25,1*0,*2				-
		Čela žlabů;-0,57*0,5*4				- 1,140
		Kratší strany;-15,06*1,76*2				- 53,011
402.	711747067	Izolace proti vodě oprávcování trubních prostupu pod objímkou do 300 mm přitavením NAIP - nově přidaná položka URS	kus	- 8,0		
		Výkaz výměr: Velký bazén				-
		Prostupy žlábkem;-8				- 8,000
403.	711747167	Izolace proti vodě oprávcování trubních prostupů pod objímkou přes 300 mm přitavením NAIP - nově přidaná položka URS	kus	- 2,0		
		Výkaz výměr: Velký bazén - prostupy dnem;-2				- 2,000
407.	998711102R00	Přesun hmot pro izolace proti vodě, výšky do 12 m	t	- 4,274		
2 400.	62852252IP	Pás těžký asfaltovaný Elastobit GG40 - 4mm - nově přidaná položka individuál	m2	- 687,255		
		Výkaz výměr: Dodávka izolačního pásu				-
		Vodorovná plocha;-444,2*1,15				- 510,830
		Svislá plocha;-147,021*1,2				- 176,425