



PROJEKTOVÁ DOKUMENTACE KE STAVEBNÍMU ŘÍZENÍ

TECHNICKÁ ZPRÁVA

SO 5 - Demontovatelné zastřešené pódium letní scény

Akce	:	ZÁMEK PROSTĚJOV – ÚPRAVY NÁDVOŘÍ PRO PODPORU A ROZVOJ CESTOVNÍHO RUCHU
Objekt	:	SO 05 - DEMONTOVATELNÉ ZASTŘEŠENÉ PÓDIUM LETNÍ SCÉNY
Místo stavby	:	Zámek v Prostějově, Pernštýnské náměstí, 796 01 Prostějov
Kraj	:	Olomoucký
Investor	:	Statutární město Prostějov, zast. odborem rozvoje a investic, Nám. T.G. Masaryka 12-14, 796 01 Prostějov
Stupeň PD	:	dokumentace pro stavební povolení
Projektant	:	CAD PROJEKT PLUS, s.r.o.
Hlav. Ing. projektu	:	Ing. arch. Ladislav Langer
Vypracoval	:	Rostislav Czmero, Ing. arch. Zdeněk Beran
Archivní číslo	:	0981-2
Datum zpracování	:	prosinec 2012, aktualizace 2019

Počet stran : 6

Počet příloh : 3

Výtisk číslo:

OBSAH :**A. Technický popis**

A.1.1 Demontovatelné mobilní pódium – popis řešení

A.1.2 Demontovatelné mobilní pódium – technické údaje navrhovaných komponentů

A.2.1 Zastřešení pódia – popis řešení

A.2.2 Zastřešení pódia – technické údaje

B. Požární bezpečnost**C. Hygiena, bezpečnost a ochrana zdraví při práci a životní prostředí****Přílohy:**

05-01 Sestava stavebnicové konstrukce zastřešení pódia

05.02 Sestava pódia

05.03 Fotografie sestaveného zastřešení pódia (jedné z variant)

A. Technický popis

A.1.1 Demontovatelné mobilní pódium - popis řešení

Pro účely zajištění provozu letní scény na nádvoří zámku je navrhováno mobilní pódium o rozměrech 8x5m složené z dvaceti kusů typizovaných praktikáblových podest 2x1m. Navrhované podesty jsou určeny pro používání v interiéru i exteriéru. Konstrukci podesty tvoří hliníkový rám a speciální překližkový panel. Hliníkový rám je sestavený ze speciálních profilů a je vybaven integrovaným mechanismem pro zamykání spoje (jazyk-drážka) mezi podestami. Překližkový panel je voděodolný a má protiskluzovou úpravu svého povrchu. Pro uchycení bezpečnostního zábradlí jsou v panelech podest vytvořeny 4 otvory zaslepené plastovou zátkou. Bezpečnostní zábradlí je svařeno z ocelových trubek. Pro připevnění zábradlí k pódiumu se používají čepové spojky. Jednotlivá zábradlí jsou ještě pro zvýšení jejich stability propojena spojkami. Pódium je postaveno na Al nohách o výšce 0,8m, s možností polohování. Podesta je na spodní straně opatřena mechanismem click-clack pro rychlé nasunutí a uzamčení nohy pódia bez použití nářadí a spojovacích materiálů. Prostor pod pódiumem bude z pohledu diváka vykrytý černou textilní clonou. Přístup na pódium bude zajištěn schůdky.

A.1.2 Demontovatelné mobilní pódium – technické údaje navrhovaných komponentů

Praktikáblová podesta

Materiál	:	voděodolná překližka s protiskluznou úpravou
Barva	:	tmavě hnědá
Rozměr	:	200 cm x 100 cm
Hmotnost	:	33 kg
Nosnost	:	750 kg/sqm
Počet k sestav. pódia	:	20ks

Noha pódia

Materiál	:	Al trubka nebo Fe trubka patřičných parametrů dle výrobce
Výška	:	60 cm
Změna výšky	:	+40 cm
Průměr	:	48,3 mm
Počet k sestav. pódia	:	30ks

Textilní clona na krytí spodní části pódia

Materiál	:	černá textilie (netkaná textilie apod.)
Rozměr	:	80 cm x 1800 cm
Barva	:	černá

Bezpečnostní zábradlí – zadní část pódia

Rozměr	:	185 cm x 100 cm
Průměr trubky	:	33.7 mm
Materiál	:	ocel
Povrchová úprava	:	pozinkování
Nosnost	:	100 kg/m podle DIN 4112
Počet	:	4ks včetně příslušenství (čepové spojky, vložky, spojky)

Bezpečnostní zábradlí – boky pódia

Rozměr	:	85 cm x 100 cm
Průměr trubky	:	33.7 mm
Materiál	:	ocel
Povrchová úprava	:	pozinkování
Nosnost	:	100 kg/m podle DIN 4112
Počet	:	10ks včetně příslušenství (čepové spojky, vložky, spojky)

A2.1 Zastřešení pódia – popis řešení

Pro daný účel je navrženo rozebíratelné zastřešení instalovaného mobilního pódia. Konstrukce zastřešení je zhotovena z typových hliníkových dílů Ground Support. Navrhované zastřešení je řešeno jako **certifikovaná stavebnice** složená z typizovaných traverz QX 30S a všemi potřebnými díly pro jejich smontování. Na nosné konstrukce traverz budou instalována zařízení scénického osvětlení a ozvučení. Pro divadelní účely mohou být zadní a boční části prostoru pódia opatřeny odnímatelným černým látkovým vykrytím.

A2.2 Zastřešení pódia – technické údaje stavebnice

Rozměr	:	šířka = 8m, hloubka = 5m, výška = 5m (vrchol oblouku)
Počet noh	:	4 pevné nohy
Tvar střechy	:	oblouková nebo pultová, případně sedlová
Konstrukční díly	:	Al certifikované traverzy QX 30S s příslušenstvím nebo podobné min. průřez 29 cm
Materiál střechy	:	bílá nebo stříbrná plachta PVC 590g/m ² - samozhášecí
Hmotnost	:	455 kg včetně plachty PVC
Zatížení konstrukce	:	max. 2700 kg

B. Požární bezpečnost

Požadavky na hořlavost použitých materiálů a jejich používání vzhledem k instalovaným scénickým svítidlům a jiným zdrojům tepla jsou řešeny podle normativní přílohy „E“ ČSN 73 0831 Požární bezpečnost staveb – Shromažďovací prostory.

C. Hygiena, ochrana zdraví při práci a životního prostředí

Hygiena a životní prostředí

Stavba nebude mít žádný negativní vliv na hygienu a životní prostředí.

Bezpečnost práce

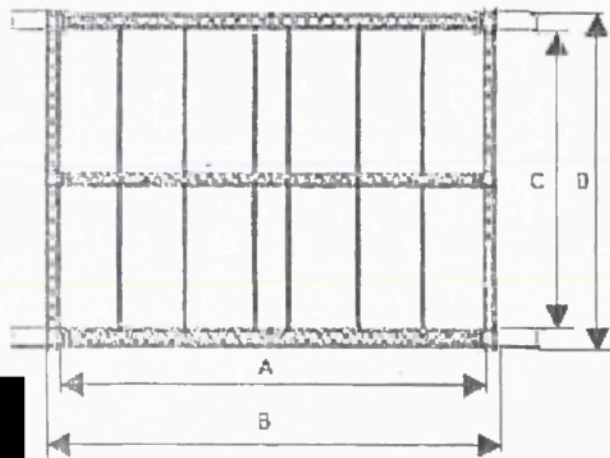
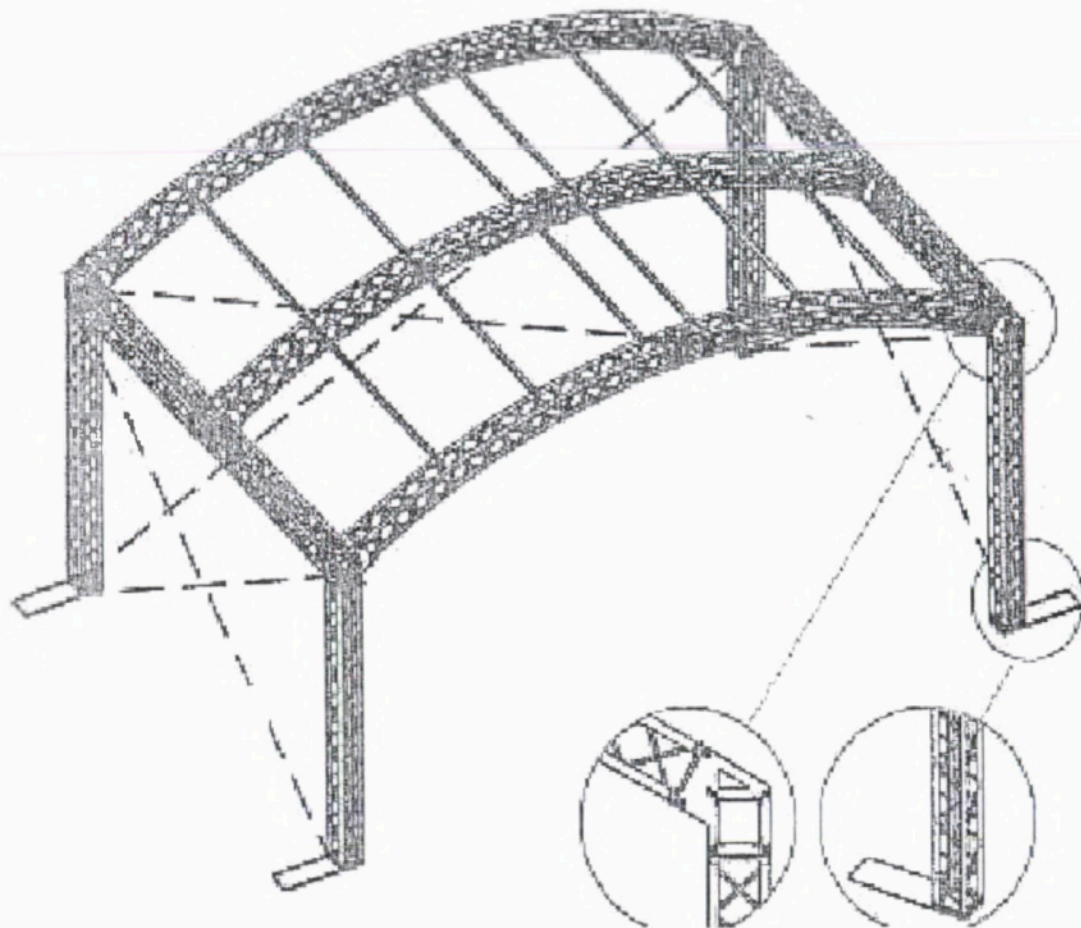
Stavba pódia včetně jeho zastřešení bude prováděna prokazatelně poučenými osobami. Obsahem poučení bude zejména seznámení osob s obecnými zásadami bezpečnosti při práci, identifikovanými riziky práce a s návody na montáž a údržbu od výrobců zařízení. **Dodavatel zařízení zajistí vypracování místního provozního předpisu pro montáž, demontáž a podmínky provozování dodaného komplexu zařízení.** Proti úrazu elektrickým proudem bude kovová konstrukce zastřešení pódia vhodně pospojována se zemnicí soustavou objektu vodičem CY 6mm². Elektrická zařízení instalovaná v prostoru pódia a na jeho konstrukci musí být napájena přes proudový chránič I_r=30mA. Svítidla, reprosoustavy a případně ostatní zařízení budou na konstrukci zastřešení pódia instalována pomocí typizovaných závěsných prostředků a proti jejich pádu z výšky budou ještě dále zajištěna odnímatelnými ocelovými zajišťovacími lankami. Po ukončení akce budou vždy všechna elektrická zařízení umístěna na kovové konstrukci zastřešení a na pódiu odpojována od přívodu elektrické sítě.

V Prostějově : 09/2019

Zpracoval : Rostislav Czmero a Ing. arch. Zdeněk Beran

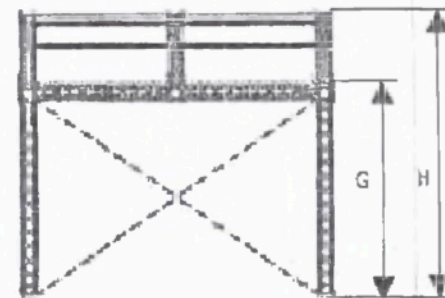
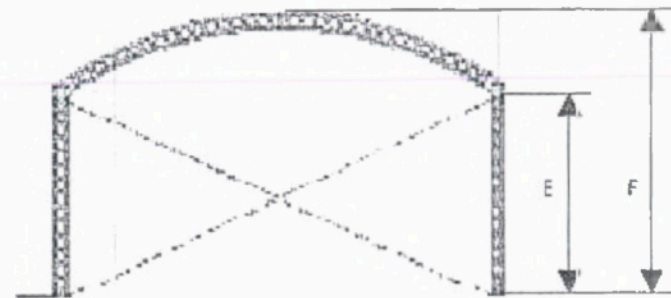
D. Soupis dílů pro sestavu pódia


Pol. č.:	Díl (bližší specifikace v PD)	ks	poznámka
	Pódium		
01	Praktikáblová podesta 2x1m	20	S integrovaným mech. zamykání spoje
02	Al. noha pódia 0,6m, 48,3mm	30	Změna výšky +40 cm
03	Textilní clona na krytí spodní části	01	Délka celkem 18m, výška 0,8m
04	Zábradlí 185x100cm	04	Vč. příslušenství (čepové spojky, vložky)
05	Zábradlí 85 x 100cm	10	Vč. příslušenství (čepové spojky, vložky)
06	Spojky zábradlí	14	2 rohové
07	Variab. schody k pódiu s proměnl. výškou, min. 3 stupně	01	3 schodové stupně – v= 20cm
08	neobsazeno	04	neobsazeno
	Zastřešení pódia		Dodávka jako celek - stavebnice
01	š= 8m, h = 5m, v = 5m	01	Sestava z Al traverz (např. QX 305)
	Krytí střechy plachtou PVC – samozh.		

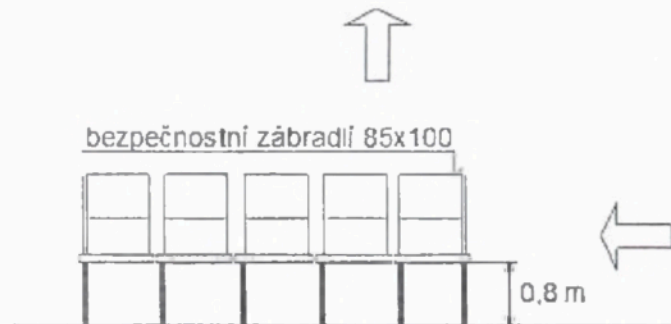
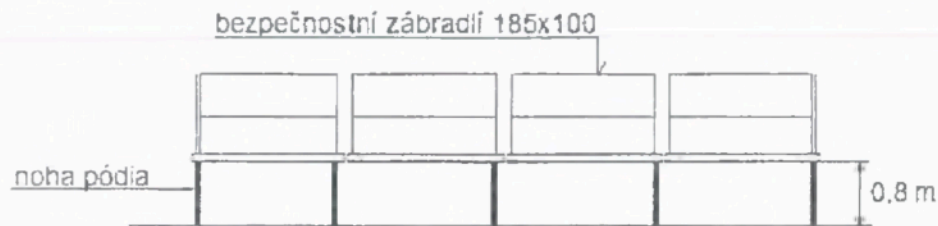


LEGENDA:

- A - B020
- B - B000
- C - S330
- D - S910
- E - S50B
- F - E053
- G - S50B
- H - S053



STAT	OR	NAZV		
KRAJ	OLČANSKO	ZÁMEK PRŮSTĚJOV	<small>ARCHITECTURNÍ KANCELÁŘ PROJEKTOVÁNÍ A PRŮMYŠLOVÉ INŽENÝRINGOVÉ PRÁCE S.R.O. TEL: 222 334 111 FAX: 222 334 114 WWW: www.priklad.cz</small>	
POŘÍTEL	PRŮSTĚJOV	LEPŠÍ NÍVOŮ PRO POČPŮR A RDZ. OLČANSKO: INHOŘADU		
MÍSTO	PRŮSTĚJOV	SO 05		
INVESTOR	STATUTÁRNÍ MĚSTO PRŮSTĚJOV ZAŘÍ. ODŘEDENÍ ROZVOJE A INVESTIC MČ	PROJEKT	PROJEKT	PROJEKT
VLASTNÍK	ING. ARCH. L. LANGEŠ	OBJEKT	DEMONTÁŽNÍ ZAJIŠTĚNÍ ŽENĚ PODÍJM	PROJEKT
ARCHITECT	ING. ARCH. Z. BERAN	LETNÍ MČENY		
VLASTNÍK	ING. ARCH. L. LANGEŠ	Sestava stavebnicové konstrukce		PROJEKT
INŽENÝR	ROSTISLAV ČERNÝ	zasvěšení podla		PROJEKT
			PROJEKT	PROJEKT
			1:100	SO-05.01



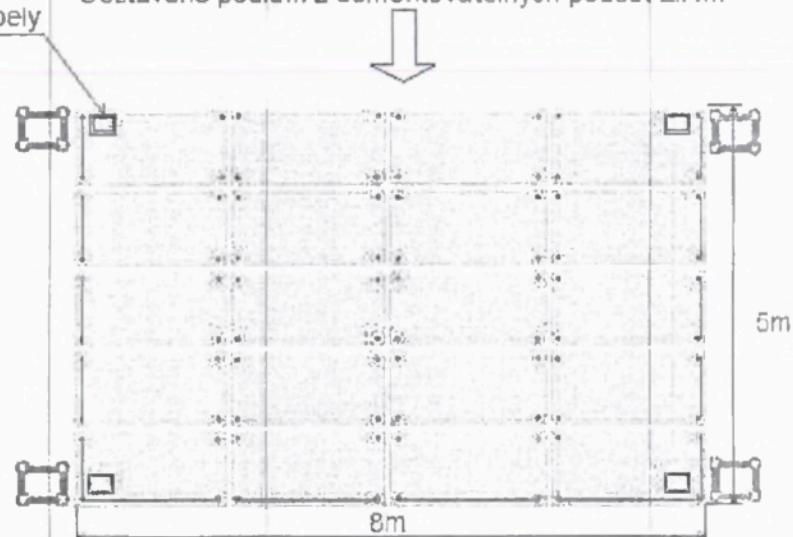
noha (Al traverza) zastřešení pódia



směr pohledu od diváka

otvor pro kabely

Sestavené pódium z demontovatelných podest 2x1m



Samostatná podesta pódia



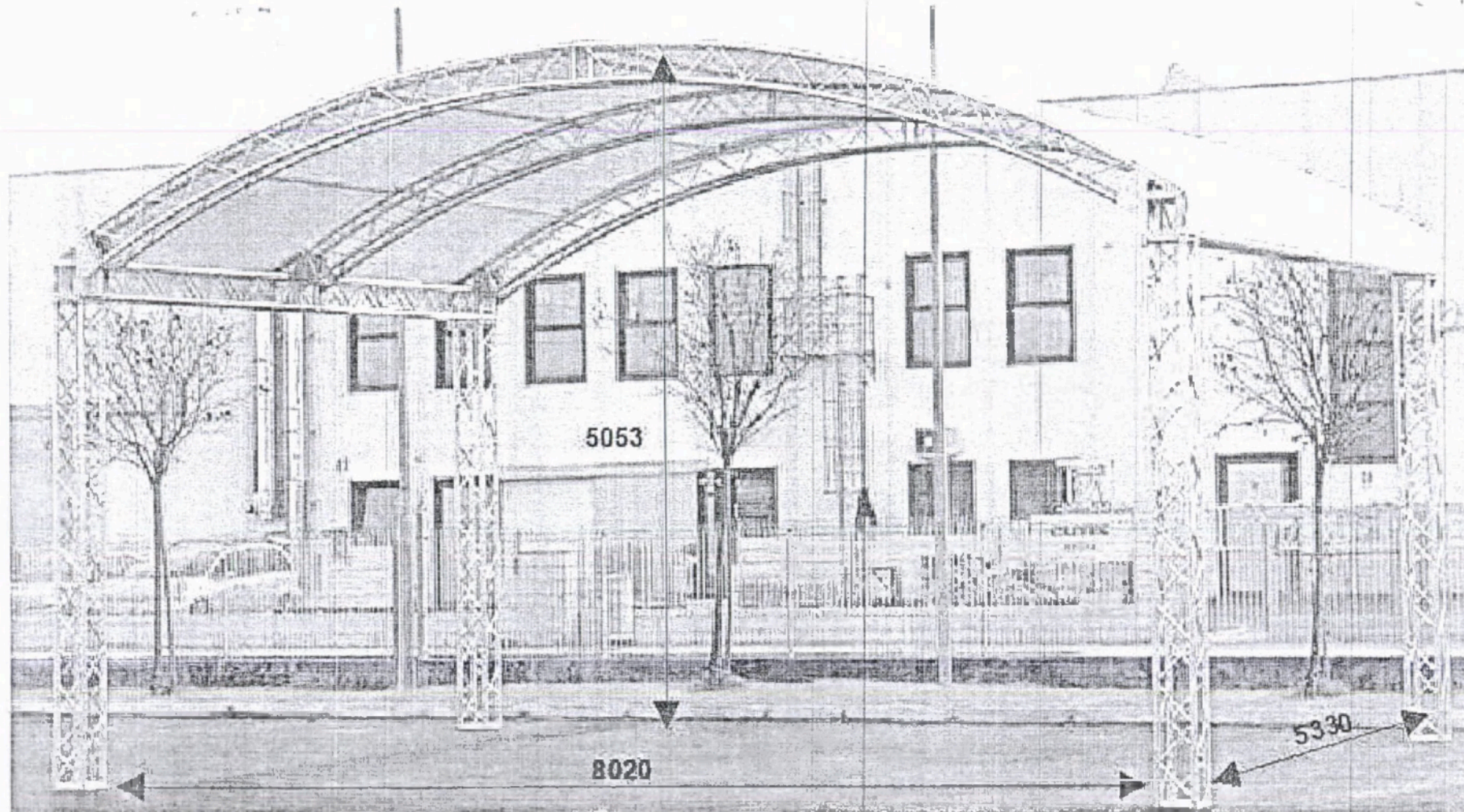
Otvor pro nasazení zábradlí

P O Z N Á M K A :

- mobilní pódium sestaveno z 20ks podest 2x1m
- podesty vyrobeny z voděodolné překližky
- odnímatelné nohy pódia z Alu trubek pr. 48,3mm, výška nohy 0,8m (polohobání +/- 4cm)
- zádní a boční okraje pódia opatřeny bezpečnostním zábradlím v = 1m z ocelových tr.
- pódium olemováno textilní nehořlavou clonou
- v rohu pódia instalovány otvory pro kabely s poklopem

TAJNĚNÍ: Všechny údaje v tomto projektu jsou poskytnuty pouze pro účely uvedené v zadání a nejsou zárukou.

STÁT : ČR	ANEXE: ZÁMEK PROSTĚJOV	CAD ARCHITECTONICKÁ A PROJEKČNÍ KANCELÁŘ REGIOVA 2 736 01 PROSTĚJOV Tel.: 562 344 477 Fax: 562 344 446 Ing. ARCH. LADISLAV LANGR jednateř IČO: 35437297 DIČ: CZ35437297
KRAJ : OLOMOUCKÝ	ÚPRAVY NÁDVORÍ PRO PODPORU A ROZVOJ CESTOVNÍHO RUCHU	
POVĚŘ. OBEC PROSTĚJOV	SO 05	PROJEKT PLUS s.r.o. Tel.: 562 344 477 Fax: 562 344 446
MĚSTO : PROSTĚJOV	INVESTOR : STATUTÁRNÍ MĚSTO PROSTĚJOV, ZAST. ODBOREM ROZVOJE A INVESTIC MM	ARCH. ČÍSLO : 0981-2
HLAV. ARCH. : ING. ARCH. LANGER	OBSAH : DEMONTOVATELNÉ ZA STRĚŠENÉ PÓDIUM LETNÍ SCÉNY	datum : 12/2012
ARCHITEKT : ING. ARCH. ZBERAN	Sestava pódia	VÝTIŠK. Č.
HLAVNÍ PROJ. : ING. ARCH. LANGER		stupeň : DSP
VYPRACOVAL : ROSTISLAV CZMERC		NERITKO : ČÍSLO VYKRESU 1:100 SO 05.02



Stavba je vypracována v souladu s technickými podmínkami a předpisy pro výstavbu v oboru stavebnictví. Všechny údaje jsou zjednotěny podle norem ČSN.

STÁT : ČR	AKCE : ZÁMEK PROSTĚJOV	 ARCHITEKTONICKÁ A PROJEKČNÍ KANCELAR RIEGROVA 2 796 01 PROSTĚJOV Tel. 582 344 477 Fax 582 344 346 Ing. arch. LAUDISLAV LANGR jednatel 102 26567293 DIČ CZ23597193
KRAJ : OLOMOUCKÝ	ÚPRAVY NÁVORŮ PRO PODPORU A ROZVOJ CESTOVNÍHO RUCHU	
POVĚŘ. OBEC PROSTĚJOV	SO 05	PROJEKT PLUS SPR
MĚSTO : PROSTĚJOV		Ing. arch. LAUDISLAV LANGR jednatel 102 26567293 DIČ CZ23597193
INVESTOR : STATUTÁRNÍ MĚSTO PROSTĚJOV, ZAST. ODBOREM ROZVOJE A INVESTIC MM		ARCH. ČÍSLO : 0981-3
HLAV. ARCH. : ING. ARCH. L. LANGER	OBSAH : DEMONTOVATELNÉ ZASTŘEŠENÉ PÓDIUM LETNÍ SCÉNY	datum : 12.2012
ARCHITEKT : ING. ARCH. Z. BERAN	Fotografie sestaveného zastřešení pódia	stupeň : DSP
HLAV. NÁČ. PROJ. : ING. ARCH. L. LANGER		MĚŘITKO : 1:50
VYPRACOVAL : ROSTISLAV CZMERO		ČÍSLO VÝKRESU : SO 05 03
		WYTSK. Č.

PROJEKTOVÁ DOKUMENTACE KE STAVEBNÍMU ŘÍZENÍ

TECHNICKÁ ZPRÁVA

SO 06 – OSVĚTLOVACÍ A OZVUČOVACÍ TECHNIKA LETNÍ SCÉNY

Akce	:	ZÁMEK PROSTĚJOV – ÚPRAVY NÁDVOŘÍ PRO PODPORU A ROZVOJ CESTOVNÍHO RUCHU
Objekt	:	SO 06 – OSVĚTLOVACÍ A OZVUČOVACÍ TECHNIKA LETNÍ SCÉNY
Místo stavby	:	Zámek v Prostějově, Pernštýnské náměstí, 796 01 Prostějov
Kraj	:	Olomoucký
Investor	:	Statutární město Prostějov, zast. odborem rozvoje a investic, Nám. T.G. Masaryka 130/14, 796 01 Prostějov
Stupeň PD	:	dokumentace pro stavební povolení
Projektant	:	CAD PROJEKT PLUS, s.r.o.
Odpovědný projektant	:	Ing. Grepl Zdeněk - č. autorizace 1201188
Vypracoval	:	Rostislav Czmero, Ing. arch. Zdeněk Beran
Archivní číslo	:	0981-2
Datum zpracování	:	aktualizace 09/2019

Počet stran : 9

Počet příloh : 1

Výtisk č.:

OBSAH:

- A. Základní údaje
- B. Popis a způsob technického řešení
- C. Bezpečnost a ochrana zdraví při práci – závěr
- D. Soupis kabelů
- E. Výpis zařízení

Přílohy:

- 06.01 neobsazeno
- 06.02 neobsazeno
- 06.03 neobsazeno
- 06.04 neobsazeno
- 06.05 Příklad rozmístění zařízení na nádvoří – varianta č. 1

A. Základní údaje

A.1 Dispoziční a konstrukční řešení

Jedná se o historickou památkově chráněnou budovu. Objekt zámku tvoří čtyřkřídlá budova uzavírající obdélníkové nádvoří. Na nádvoří bude v letním období přechodně instalováno rozebíratelné pódium se zastřešením pro účely konání kulturních a jiných akcí pro veřejnost. Na konstrukci zastřešení pódia bude instalováno zařízení scénického osvětlení pódia a ozvučení hledištního prostoru nádvoří. Veškerá navrhovaná zařízení scénického osvětlení a ozvučení bude možné, podle požadavku uživatele, variabilně přeskupovat a jednoduše instalovat. Instalovaná svítidla a ostatní zařízení, která se nebudou po ukončení akce demontovat budou provedena v krytí min. IP65.

A.2 Přehled výchozích podkladů pro zpracování dokumentace

- Technické normy

ČSN 33 2000-4-41 ed.2, ČSN 33 2420 ed.2 – Elektrická zařízení v divadlech a jiných objektech pro kulturní účely, ČSN 33 2000-5-51 ed.3 (působení vnějších vlivů), ČSN 33 2000-1 ed.2, a ostatní související normy

- Půdorysné výkresy stavby
- Katalogové listy výrobků
- Prohlídka objektu

A.3 Předmět projektu

- Návrh silových a slaboproudých kabelových rozvodů pro zařízení scénického osvětlení prostoru pódia a ozvučení nádvoří.
- Návrh vybavení zařízením scénického osvětlení
- Návrh vybavení zařízením ozvučení hledištního prostoru nádvoří

B. Popis a způsob technického řešení

B.1 Všeobecné technické údaje

Napěťová soustava	:	3+PEN-50Hz-400V/TN-C-S
Ochrana před úrazem elektrickým proudem		
Dle ČSN 33 2000-4-41 ed.2	:	Základní
		- Krytím
		- Izolací

Ochrana při poruše

- Ochranným pospojováním a automatickým odpojením od zdroje
- Proudovým chráničem

Instalovaný příkon	:	Pi = 20kW
Koeficient soudobosti	:	$\beta = 0,5$
Maximální soudobý příkon	:	Pp = 10kW
Zařazení prostoru do kategorie dle ČSN 33 2420 ed.2	:	K3
Vnější vlivy – ČSN 33 2000-5-51 ed.2	:	Venkovní prostory AB8 - nechráněno před sluncem a mrazem Prostory nebezpečné z hlediska úrazu elektrickým proudem.

B.2 Provedení elektrických rozvodů

Rozvody budou v prostoru nádvoří situovány s ohledem na variabilní umístění mobilního pódia a prostoru pro diváky.

Instalovaná zařízení pro scénické osvětlení pódia a ozvučení diváckého prostoru budou napájena z elektrické sítě prostřednictvím dvou přenosných distributorů napájení. Distributor napájení pro tyto účely bude vybaven pohyblivým přívodem s vidlicí 63A/400V, indikací přítomnosti napájecího napětí, jističi, proudovými chrániči, vývodem s jednou průchozí panelovou zásuvkou 32A/400V a šesti samostatně jištěnými panelovými zásuvkami 16A/230V.

Zařízení v prostoru pódia bude zapojeno pomocí odnímatelných šňůrových vedení. Instalace rozvodů nízkého napětí bude provedena v krytí minimálně IP44. Rozvody k jednotlivým zařízením budou přechodně upevněné ke kovové konstrukci zastřešení pódia stahovacími páskami.

B.3 Scénické osvětlení - specifikace

B.3.1 Základní parametry zařízení

Počet regulovaných okruhů 0 – 230V

minimálně 24 okruhů

Počet nastavitelných kanálů

minimálně 98 kanálů

Řídící signál

Pomocí protokolu DMX 512

B.3.2 Řízení

K řízení scénického osvětlení je navrhován digitální paměťový pult s výstupem signálu protokolu DMX 512. Řídící pult bude umožňovat řízení zařízení scénického osvětlení pomocí minimálně 98 řídicích kanálů.

B.3.3 Stmívací jednotky, distribuce signálu DMX 512

Svítlidla budou ovládána přímo signálem DMX 512 distribuovaným přes Splitter DMX s jedním vstupem a čtyřmi výstupy.

B.3.4 Svítlidla scénického osvětlení

Pro daný účel jsou navrhována svítlidla s těmito nebo obdobnými parametry

7 ks LED plošná svítlidla

- LED 15x15W Tri-Color LED
- krytí IP65
- P = 270W
- úhel 40°
- váha 13 kg
- rozměr 445x310x200mm
- řízení DMX 512

8ks LED PAR

- LED 36x3W RGB
- krytí IP65
- P = 115W
- úhel 15°
- váha 3 kg
- 8 kanálů
- řízení DMX 512

2ks LED reflektory s motorickým pohybem

- příkon 400W
- elektronický ZOOM 8 – 40°
- RGBW
- hmotnost 17 kg
- řízení DMX 512

8ks PAR 64

- žárovka 1000W
- krytí IP20

- řízení 0-220V
- váha 1,5 kg
- barva černá

B.4 Ozvučení - specifikace

B.4.1 Mixážní pult, distribuce řídicího signálu

Pro řízení ozvučení diváckého prostoru nádvoří je navrhován digitální mixážní pult s digitálním StageRack.

Parametry mixážního pultu

- 22 analogových vstupů, rozšiřitelné až na 64
- 16 analogových výstupů
- 12 faderů
- EthernetSound k propojení se Stage Rackem
- možnost zabudování do 19" RACK

Parametry StageRack

- 16 XLR vstupů MIC/LINE, 48V phantom
- 8 XLR výstupů
- 19" 3U

B4.2 Reprosoustavy

Pro daný účel budou použity k ozvučení diváckého prostoru a jeviště aktivní reprosoustavy.

Ozvučení diváckého prostoru

- 2ks aktivní reprosoustavy se zabudovaným výkonovým reproduktorovým procesorem
- vyzářovací úhel 90°x45°
- 2 pásma full range, 15" + 1,4"
- SPL 133 dB max.
- pásmo 50Hz-20000Hz
- výstupní výkon EIA 1% 1kHz – 1000W + 500W
- hmotnost 29,5 kg
- rozměr š: 447mm, v: 656mm, h: 435mm

Pódiové monitory

- 2 ks aktivní dvoupásmové reprosoustavy
- výkon RMS 500W + 250W
- maximální SPL 131 dB
- LF 15", HF 1,4"
- vyzářovací úhel 60°x60°
- frekvenční rozsah 50Hz – 20000Hz

- hmotnost 20 kg

B.4.3 Mikrofony

Pro snímání řeči a zpěvu se navrhuje 6 ks profesionální dynamické mikrofony řeč/zpěv se stativy a 2 sady diverzitních UHF mikroportů do 19" RACK.

B.4.4 Zdroje signálu

Pro odbavování reprodukováných záznamů bude použitý 1ks dvojitý CD přehrávač a 1ks přehrávač MP3. Oba zdroje signálu budou společně s mikroporty a mixážním pultem zabudovány do 19" pojízdného Racku.

C. Bezpečnost a ochrana zdraví při práci - závěr

Montážní práce budou prováděny firmou s patřičnou odbornou kvalifikací. Zaměstnanci dodavatele budou před zahájením prací seznámeni s riziky práce a opatřeními proti jejich působení. O rizicích a přijatých opatřeních na jejich eliminaci budou také dodavatelem prací prokazatelně informováni pracovníci uživatele objektu a ostatní cizí osoby, které se mohou případně na staveništi pohybovat.

Pracovníci uživatele, pověřeni obsluhou dodaného zařízení musí být dodavatelem prokazatelně seznámeni návody od výrobců zařízení a zaučení k jeho obsluze. Dodavatelská firma zajistí zpracování místního provozního předpisu pro bezpečné používání dodaného komplexu zařízení.

Dodavatel musí po dokončení montážních prací na elektrickém zařízení provést výchozí revizi dle ČSN 33 1500. Práce budou provedeny dle této dokumentace, která byla vypracovaná na základě platných předpisů.

Aktualizace 09/2019

Zpracoval: Rostislav C z m e r o a Ing. arch. Zdeněk Beran

D. Soupis kabelů

Ozn. kabelu	Typ	Délka (m)	Odkud	Kam	Poznámka
WS1	MK 2x0,35	25	MX2.1- X1.1	MX2.2-X1.2	DMX
WS2	MK 2x0,35	25	MX2.1-X2.1	MX2.2-X2.2	DMX
WS3	MK2x0,35	5	MX2.1-X3.1	MX2.2-X3.2	DMX
WS4	UTP Cat5	25	MX2.1-X4.1	MX2.2-X4.2	Data - zvuk
WS5	UTP Cat5	25	MX2.1-X5.1	MX2.2-X5.2	Data - zvuk
WS6	UTP Cat5	5	MX2.1-X6.1	MX2.2-X6.2	Data - zvuk
WL	CYKY 5Cx4	32	R - nádvoří	MX1.1,MX1.2	Zás. 32A/400V
Pospojení	CY 6	32	R - nádvoří	MX1.1,MX1.2	
REZERVA	MK 2x0,35	2x25	MX2.1	MX2.2	

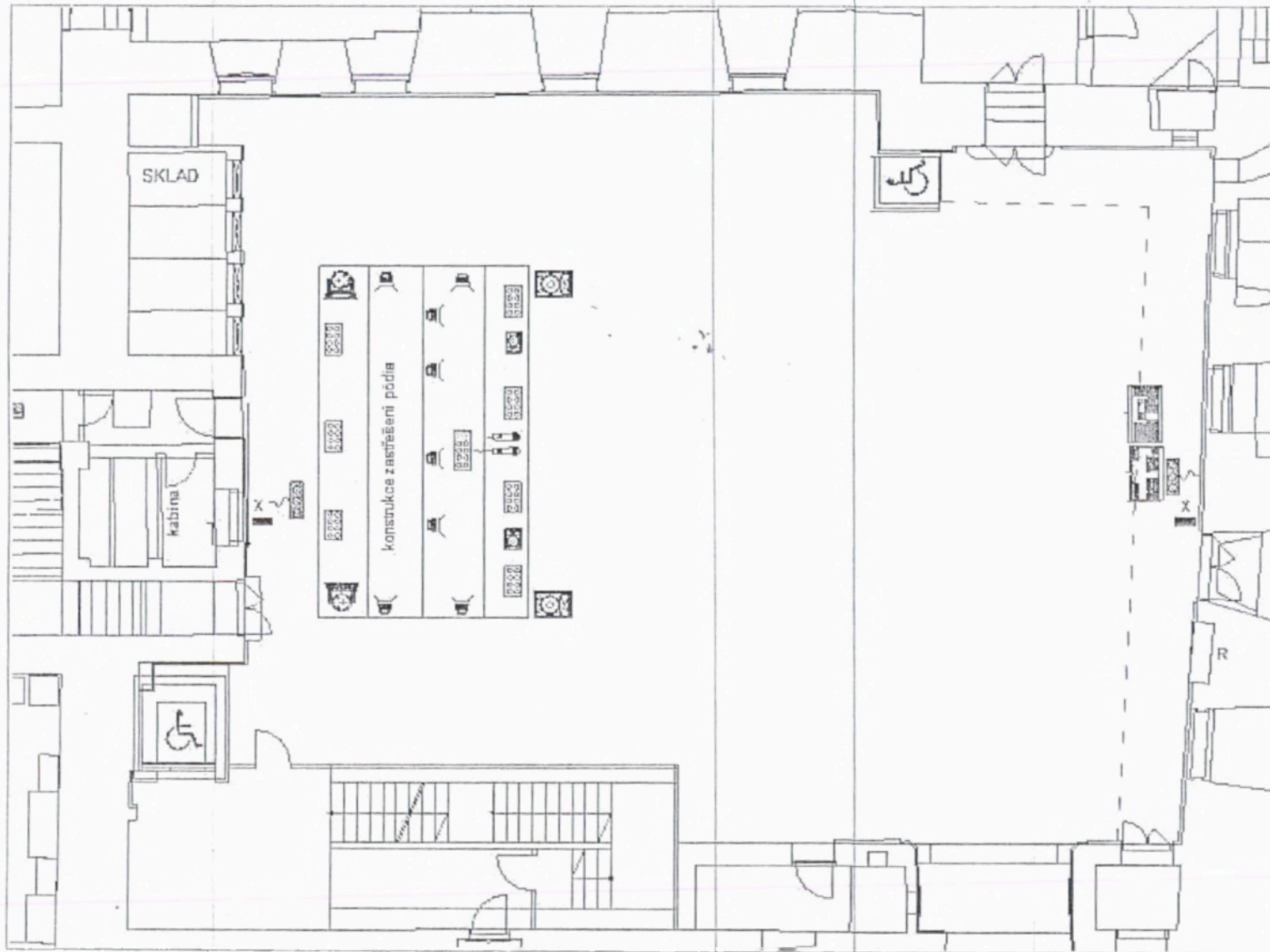
Výpis kabelů celkem

MK 2x0,35	155m
CYKY 5Cx4	32m
CY 6	32m

E. Výpis dodávek zařízení a přísl.

Pol. č.:	Zařízení dle specifikace PD	ks	Poznámka
	Osvětlení		
01	Paměťový pult pro řízení scénického osvětlení, výst. DMX 512	01	
02	neobsazeno	00	
03	LED plošná svítidla RGB 15x15W IP67	07	DMX 512
04	LED PAR RGB IP67	08	DMX 512
05	LED svítidlo RGB 400W s motorickým pohonem, ZOOM 8-40°	02	DMX 512
06	PAR 64 100W vč. žárovky	08	
07	Distributor napájení 2x32A/400V – 6x16A/230V - IP54	02	
08	Propojovací kabely DMX XLR 3pin – 15m	30	
09	Propojovací kabely DMX XLR 3pin – 5m	24	
10	Prodlužovací šňůra síťová 16A – 15m - černá	12	IP44 dvojitá zásuvka
11	Prodlužovací šňůra síťová 16A – 3m - černá	22	IP44 dvojitá zásuvka
12	Prodlužovací šňůra síťová 63A/400V – 10m	02	
13	Zavěšovací hák pro svítidlo	22	
14	Zajišťovací lanko svítidel	26	
15	neobsazeno	00	
	Ozvučení		
01	Digitální mixážní pult	01	
02	Digitální StageRack 16/8	01	

03	Aktivní reprosoustava pro ozvučení diváckého prost.	02	
04	Aktivní pódiový monitor	02	
05	Dynamický profesionální mikrofon - řeč/zpěv	06	
06	Mikroport do 19" RACK – sada (hand)	02	
07	CD do 19" RACK – dvojitý	01	
08	MP3 přehrávač do 19" RACK	01	
09	Propojovací kabel datový – 5m	04	
10	Propojovací kabel XLR – 15m	06	
11	Propojovací kabel XLR – 10m	06	
12	Propojovací kabel XLR – 3m	04	
13	Sada propojovacích kabelů k CD a MP3	01	
14	Mikrofonní stativ (pódiový)	06	
15	Držák na zavěšení reprosoustavy do 50 kg	02	
16	Stativ pro reprosoustavu do 50kg	02	
17	19" RACK 32U	01	
	další		
01	Kabelové přechody - souprava	01	
02	Multi kabel pro vedení 230V, DMX, CAT5 z reže na pódium	01	
03	Mobilní stan na zastřešení reže cca 4x4m (3x3m)	01	



LEGENDA :

-  LED reflektor PAR 36x3W
-  LED plošné RGB 4x15W
-  LED RGBW 400W
matricový pohon, ZOOM
-  reproduktora pro ozvučení
diváckého prostoru
-  podlahový monitor
-  řídicí panel pro ovládání osvětlení
a zvuku
-  digitální StageBox
-  mikrofon
-  distributor napájení
32A/400V - 6x18A/230V
-  Podlahové zásuvky IEC7
- R.W.5, XLR, CEE 32A/400V

Napětíové soustava 3-PE+N-0-400V/230V
Ochrana před úrazem elektrickým proudem
Zastřešení
- radiátor a kotel
Ochrana od požáru
- odhazování odpadků
- odhazování odpadků
- odhazování odpadků



STAV: DR		PROJEKTANT: ZÁMEK PROSTĚJOV	CAD	
PRÁV: OLOMEČOV		UPRAV: NOVÁ PRŮPRAVA PROJEKTANT: NOVÁ PRŮPRAVA		PROJEKT: PROJEKT
POVĚŘENÍ: PROSTĚJOV		SO 06		PROJEKT: PROJEKT
MĚSTO: PROSTĚJOV		INVESTOR: STATUTÁRNÍ MĚSTO PROSTĚJOV, ZAST. COŠCEREM ROZVOJEM INVESTIČNÍ		ATD / ČÍSLO: 022 2
HLAVNÍ ARCH: ING. ARCH. LANGER		OBJEKT: OSVĚTLOVACÍ A OZVUKOVACÍ TECHNIKA		datum: 2022
ARCHIT. DOP: ING. ARCH. ZSERAN		LEŽNÍ KÓD: 1		INTER. C:
KONTAKT: ING. ZSERAN		Příklad rozmístění zařízení na nádvoří		num: 02P
MÁPŮSOVÁ: PROJEKTANT: [REDACTED]		- verze 1		datum: 05.05.2022
				1:100
				SO 06 06



PROJEKTOVÁ DOKUMENTACE KE STAVEBNÍMU ŘÍZENÍ

TECHNICKÁ ZPRÁVA

SO 07 - Demontovatelné hlediště letní scény

Akce	:	ZÁMEK PROSTĚJOV – ÚPRAVY NÁDVOŘÍ PRO PODPORU A ROZVOJ CESTOVNÍHO RUCHU
Objekt	:	SO 07 - DEMONTOVATELNÉ HLEDIŠTĚ LETNÍ SCÉNY
Místo stavby	:	Zámek v Prostějově, Pernštýnské náměstí, 796 01 Prostějov
Kraj	:	Olomoucký
Investor	:	Statutární město Prostějov, zast. odborem rozvoje a investic, Nám. T.G. Masaryka 12-14, 796 01 Prostějov
Stupeň PD	:	dokumentace pro stavební povolení
Projektant	:	CAD PROJEKT PLUS, s.r.o.
Hlav. Ing. projektu	:	Ing. arch. Ladislav Langer
Vypracoval	:	Ing. arch. Zdeněk Beran
Archivní číslo	:	0981-2
Datum zpracování	:	prosinec 2012, aktualizace 2019

Počet stran : 5

Počet příloh : 1

Výtisk číslo:

OBSAH:

- A. Technický popis**
- A.1. Demontovatelné hlediště letní scény - popis řešení prvků mobiliáře**
 - A.1.1 stohovatelná židle – technické údaje
 - A.1.2 skládací stůl – technické údaje
- B. Požární bezpečnost**
- C. Hygiena, bezpečnost a ochrana zdraví při práci a životní prostředí**
- D. Soupis dílů mobiliáře pro hlediště a zázemí letní scény**
- P. Příloha – dispoziční schéma umístění prvků mobiliáře**

A. Technický popis

A.1. Demontovatelné hlediště letní scény - popis řešení prvků mobiliáře

Hlediště letní scény se základní kapacitou cca 150 míst bude vybaveno sedacím mobiliářem, sestaveným z jednotlivých kusů stohovatelných židlí. Stejný typ židlí bude použit i v zázemí letní scény, tj, v technické kabině a v šatnách účinkujících, společně se skládacími stoly.

A.1.1 stohovatelná židle – technické údaje

Pro dané použití je navržen sedací mobiliář z trvanlivého, odolného materiálu, určeného pro venkovní použití. Židle musí být dostatečně lehké a zároveň pevné a pružné, přizpůsobené pro častou manipulaci. Židle budou vybaveny područkami.



Dle vyobrazení nebo podobná

Materiál	:	Konstrukce židle-křesílka je vyztužena vnitřním polypropylenovým rámem a zpevněna skelnými vlákny
Barva	:	antracitová nebo tmavě šedá
Rozměr	:	cca výška: 85 cm, šířka: 58 cm, hloubka: 53 cm, výška sedu 46 nebo podobná
Hmotnost	:	cca 3 kg nebo podobná
Nosnost	:	110 kg nebo podobná
Počet ks	:	170 ks

A1.2 skládací stůl – technické údaje

Je navržen skládací stůl pro venkovní použití, a to z důvodu variability a odolnosti v proměnlivém klimatu, i když stoly budou užívány převážně v místnostech. V m.č.107 budou sloužit na položení ovládacích zařízení do pracovní polohy, v šatnách m.č.č.112 budou sloužit pro příležitostné přisednutí, pro líčení herců apod., v m.č.102 budou sloužit pro pokladníka, který si bude moci stůl vynést i do průjezdu 101 nebo na nádvoří...



dle vyobrazení nebo podobný

Materiál	:	Konstrukce podnože anodizovaná hliníková s výškovou aretací noh a s plastovou sklopnou deskou
Barva	:	antracitová nebo tmavě šedá
Rozměr	:	cca výška: 73 cm, šířka: 80 cm, hloubka:80 cm nebo podobný
Počet ks	:	8 ks

B. Požární bezpečnost

Z hlediska požárně bezpečnostního řešení nejsou kladeny na prvky mobiliáře zvláštní nároky. Nádvoří není shromažďovacím prostorem ve smyslu ČSN 73 0831.

C. Hygiena, ochrana zdraví při práci a životního prostředí

Hygiena a životní prostředí

Všechny zařizovací prvky mobiliáře jsou atestované typové výrobky pro daný způsob užívání.

Bezpečnost práce

Stavba hlediště bude prováděna prokazatelně poučenými osobami. Obsahem poučení bude zejména seznámení osob s obecnými zásadami bezpečnosti při práci, identifikovanými riziky práce a s návody

na montáž a údržbu od výrobců zařízení. Dodavatel zařízení zajistí vypracování místního provozního předpisu pro montáž, demontáž a podmínky provozování dodaného komplexu zařízení.

Vypracoval : ing.arch. Zdeněk Beran

V Prostějově, aktualizace 09/2019

D. Soupis dílů mobiliáře pro hlediště a zázemí letní scény

Pol. č.:	Díl	ks	poznámka
A1.1	stohovatelná židle	170	s područkami
A1.2	skládací stůl	8	s aretací nohou