

|   |     |     |      |             |
|---|-----|-----|------|-------------|
| Hasičský záchranný sbor Moravskoslezského kraje |     |     |      |             |
| EVIDENCE SMLUV                                  |     |     |      |             |
| HMSK  | SML | 487 | 2019 | dobu plnění |
| Ev. číslo v SSD                                 |     |     |      |             |

**Příloha č. 3 Výzvy k podání nabídky - Závazné minimální obchodní a platební podmínky zadavatele (tj. návrh smlouvy).**

## SMLOUVA O DÍLO

### I. Smluvní strany

**Česká republika - Hasičský záchranný sbor Moravskoslezského kraje**

Sídlo: Výškovická 40, 700 30 Ostrava-Zábřeh

Zastoupený: brig. gen. Ing. Vladimírem Vlčkem, Ph.D., ředitelem HZS Moravskoslezského kraje

IČO: 70884561

DIČ: CZ70884561 (není plátce)

Bankovní spojení: ČNB Ostrava, číslo účtu: 1933881/0710

(dále jen „objednatel“)

a

**Název: Temar spol. s r.o.**

**Sídlo: Vítkovická 1708/17**

**IČO: 60318929**

**DIČ: CZ60318929**

**Zastoupená:** 

**Bankovní spojení: KB a.s., č. účtu: 113100761/0100**

**zapsána v obchodním rejstříku vedeném u Krajského soudu v Ostravě pod oddílem C, vložka 11910 dne 27.4.1994**

(dále jen „zhotovitel“)

### II. Základní ustanovení

1. Smluvní strany uzavírají tuto smlouvu v souladu s ustanoveními § 2586 a násl. zákona č. 89/2012 Sb., občanského zákoníku, ve znění pozdějších předpisů (dále jen „OZ“) a dohodly se, že tento závazkový vztah, rozsah a obsah vzájemných práv a povinností z této smlouvy vyplývajících se bude řídit příslušnými ustanoveními citovaného zákoníku, nestanoví-li tato smlouva jinak.
2. Smluvní strany prohlašují, že údaje uvedené v čl. I této smlouvy a taktéž oprávnění k podnikání jsou v souladu s právní skutečností v době uzavření smlouvy. Smluvní strany se zavazují, že změny dotčených údajů oznámí bez prodlení druhé smluvní straně.
3. Smluvní strany prohlašují, že si před uzavřením smlouvy vzájemně sdělily veškeré jim známé skutkové a právní okolnosti, které by mohly být významné ve vztahu k uzavření této smlouvy nebo k plnění z této smlouvy vyplývajícím.
4. Smluvní strany prohlašují, že osoby podepisující tuto smlouvu jsou k tomuto jednání oprávněny.

### III. Předmět smlouvy



1. Zhotovitel se touto smlouvou zavazuje provést pro objednatele na svůj náklad a nebezpečí, řádně, včas a ve sjednané kvalitě dílo specifikované v odst. 2 tohoto článku. Objednatel se touto smlouvou zavazuje řádně a včas provedené dílo převzít a zaplatit zhotoviteli sjednanou cenu.
2. Specifikace díla: realizace systému elektronické kontroly vstupu na Centrální hasičské stanici Frýdek-Místek provedená v souladu s projektovou dokumentací v CHS Frýdek-Místek - SLP (zde její část EKV), vypracované Hubertem Zlotým v 11/2016 (dále jen „projektová dokumentace“), kdy rozsah realizace je dán slepým rozpočtem stavby, který je přílohou č. 2 této smlouvy (dále jen „dílo“). Projektová dokumentace byla zhotoviteli poskytnuta v rámci zadávacího řízení, přičemž zhotovitel podpisem této smlouvy výslovně stvrzuje, že mu je obsah projektové dokumentace znám.
3. Smluvní strany prohlašují, že předmět smlouvy není plněním nemožným a že tuto smlouvu uzavřely po pečlivém zvážení všech možných důsledků.
4. Inženýrsko-investorská činnost na staveništi při realizaci stavby bude prováděna na základě samostatné smlouvy subjektem určeným objednatelem. Konkrétní osoba bude objednatelem uvedena v zápisu o předání a převzetí staveniště.
5. Činnost autorského dozoru projektanta při realizaci stavby bude vykonávána na základě samostatné smlouvy subjektem určeným objednatelem. Konkrétní osoba bude objednatelem uvedena v zápisu o předání a převzetí staveniště.
6. Podkladem pro uzavření této smlouvy je nabídka zhotovitele ze dne 4.11.2019, která byla na základě zadávacího řízení ev. č. 177/2019/VZMR vybrána jako nejvýhodnější.

#### IV. Místo plnění

Místem plnění podle této smlouvy je areál CHS Frýdek-Místek, Pavlíkova 2264, 738 02 Frýdek-Místek.

#### V. Čas plnění

1. Staveniště bude předáno do 10 pracovních dnů od nabytí účinnosti této smlouvy. O předání a převzetí staveniště bude pořízen zápis.
2. Stavební práce budou zahájeny ihned po předání staveniště zhotoviteli.
3. Stavební práce budou dokončeny a dílo bude předáno objednateli nejpozději do 16.12.2019.
4. Zabezpečení zařízení staveniště bude probíhat na náklady zhotovitele, přičemž umístění objektů zařízení staveniště musí být předem odsouhlaseno objednatelem.
5. Staveniště bude vyklizeno a zařízení staveniště bude odstraněno do 2 pracovních dnů od předání a převzetí díla. Při nedodržení tohoto termínu je zhotovitel povinen uhradit objednateli veškeré náklady a škody, které mu tím vznikly.

#### VI. Cena díla

1. Cena za provedené dílo podle soupisu prací je stanovena dohodou smluvních stran a činí:

|                        |                     |
|------------------------|---------------------|
| Cena bez DPH           | 1 177 640 Kč        |
| DPH 21%                | 247 304 Kč          |
| <b>Cena včetně DPH</b> | <b>1 424 944 Kč</b> |

2. Podrobná kalkulace celkové ceny díla (soupis prací) tvoří přílohu č. 1 této smlouvy.



3. Sjednaná cena díla je cena konečná a obsahuje i případně zvýšené náklady spojené s vývojem cen vstupních nákladů, a to až do doby ukončení díla. Součástí ceny díla jsou veškeré práce a dodávky, poplatky a jiné náklady nezbytné pro řádné a úplné zhotovení díla.
4. Cena díla bez DPH uvedená v odst. 1 tohoto článku je cenou nejvýše přípustnou a nelze ji překročit. Cenu díla je možné měnit pouze:
  - a) nebude-li některá část díla v důsledku sjednaných méněprací provedena. V tom případě bude cena díla snížena, a to odečtením veškerých nákladů na provedení těch částí díla, které v rámci méněprací nebudou provedeny. Náklady na méněpráce budou odečteny ve výši součtu veškerých odpovídajících položek a nákladů neprovedených dle položkového rozpočtu, který je součástí nabídky zhotovitele podané na předmět plnění v rámci zadávacího řízení příslušné veřejné zakázky (dále jen „položkový rozpočet“).
  - b) přičtením veškerých nákladů na provedení těch částí díla, které objednatel nařídil formou víceprací provádět nad rámec množství nebo kvality uvedené v projektové dokumentaci nebo položkovém rozpočtu. Náklady na vícepráce budou účtovány podle odpovídajících jednotkových cen položek a nákladů dle položkového rozpočtu nebo dle cenové soustavy CS ÚRS aktuální v době uzavření smlouvy ve výši maximálně 100 % těchto sborníkových cen, podle toho, která z těchto částek bude nižší;
  - c) v případě změny sazby DPH v důsledku změny právních předpisů. Dojde-li ke změně zákonné sazby DPH, je zhotovitel k ceně díla bez DPH povinen účtovat DPH v souladu s platnými právními předpisy.
5. Rozsah případných méněprací nebo víceprací a cena za jejich realizaci, jakož i jakékoliv změny ceny stanovené v odst. 1 tohoto článku budou vždy předem sjednány dodatkem k této smlouvě.

## **VII. Platební podmínky**

1. Zálohy nejsou sjednány.
2. Podkladem pro úhradu ceny dodaného díla budou dílčí faktury, které bude mít náležitosti daňového dokladu dle § 29 zákona č. 235/2004 Sb., o dani z přidané hodnoty, ve znění pozdějších předpisů (dále jen „dílčí faktury“). Dílčí faktury budou vystavovány po provedení konkrétní části díla – dílčího plnění, na základě soupisu prací potvrzeného objednatelem. Konečnou fakturu zhotovitel vystaví a zašle objednateli po předání a převzetí díla bez vad a nedodělků. Objednatel tímto souhlasí s použitím daňových dokladů v elektronické podobě.
3. Jednotlivé dílčí faktury musí kromě zákonem stanovených náležitostí obsahovat také:
  - a) označení smlouvy a datum jejího uzavření,
  - b) označení banky a čísla účtu, na který musí být zapláceno,
  - c) kontaktní údaje zhotovitele pro záležitosti fakturace,
  - d) součástí faktury musí být předávací protokol nebo jiný obdobný doklad včetně soupisu provedených prací, podepsaný zástupci obou smluvních stran, potvrzující, že dílo bylo řádně provedeno.
4. Lhůta splatnosti všech dílčích faktur činí 30 kalendářních dnů od jejich doručení objednateli. Stejná lhůta splatnosti platí pro smluvní strany i při úhradě jiných plateb (např. úroků z prodlení, smluvních pokut, náhrady škody aj.).
5. Zhotovitel je povinen doručit faktury do sídla objednatele nejpozději do 16.12.2019. Faktura v listinné podobě musí být doručena na adresu objednatele na ul. Výškovická



40, 700 30 Ostrava-Zábřeh, a faktura v elektronické podobě musí být doručena na e-mailovou adresu: [uctarna@hzsmsk.cz](mailto:uctarna@hzsmsk.cz).

6. Nebude-li faktura obsahovat některou povinnou nebo dohodnutou náležitost nebo bude chybně vyúčtována cena, DPH, nebo budou-li vyúčtovány práce, které zhotovitel neprovedl, je objednatel oprávněn bez zaplacení fakturu před uplynutím lhůty splatnosti vrátit druhé smluvní straně k provedení opravy. Ve vrácené faktuře vyznačí důvod vrácení. Zhotovitel provede opravu vystavením nové faktury. Od doby odeslání vadné faktury přestává běžet původní lhůta splatnosti. Celá lhůta splatnosti běží opět ode dne doručení nově vyhotovené faktury objednateli.
7. Smluvní strany se dohodly, že platba bude provedena vždy na účet uvedený ve faktuře bez ohledu na číslo účtu uvedené v článku I. této smlouvy.
8. Povinnost zaplatit je splněna dnem odepsání příslušné částky z účtu objednatele.
9. Pokud objednatel uplatní nárok na odstranění vady díla ve lhůtě splatnosti faktury, není objednatel povinen až do odstranění vady díla uhradit cenu díla. Okamžikem odstranění vady díla začne běžet nová lhůta splatnosti faktury.

### **VIII. Provádění díla**

1. Zhotovitel se zavazuje provést dílo svým jménem a na vlastní zodpovědnost. V případě, že provedením díla nebo jeho části pověří jinou osobu, má zhotovitel odpovědnost, jako by dílo provedl sám.
2. Zhotovitel je povinen řídit se při provádění díla platnými normami, předpisy a technologickými postupy.
3. Zhotovitel zajistí odborné vedení stavby, její provádění kvalifikovanými pracovníky a koordinaci všech prací v rozsahu předmětu smlouvy.
4. Zhotovitel je při zhotovení díla povinen postupovat s odbornou péčí, podle svých nejlepších znalostí a schopností, přičemž při své činnosti je povinen chránit zájmy a dobré jméno objednatele a postupovat v souladu s jeho pokyny.
5. V případě nevhodných pokynů objednatele nebo v případě nevhodné povahy věci, kterou objednatel k provedení díla zhotoviteli předal, je zhotovitel povinen na nevhodnost těchto pokynů nebo věcí objednatele písemně upozornit. Neupozorní-li zhotovitel tímto způsobem objednatele, odpovídá zhotovitel za vady díla tímto způsobené a za škodu, které v důsledku nevhodných pokynů objednatele nebo věcí objednateli a/nebo zhotoviteli a/nebo třetím osobám vznikly. Pokud objednatel i přes upozornění trvá na provedení díla podle zřejmě nevhodného pokynu nebo s použitím zřejmě nevhodné věci, může zhotovitel od smlouvy odstoupit.
6. Zhotovitel prokazatelně vyzve objednatele nejméně 2 pracovní dny předem k prověření kvality prací, jež budou dalším postupem při provádění díla zakryty nebo se stanou nepřístupnými. V případě, že se na tuto výzvu objednatel nedostaví, může zhotovitel po předcházejícím písemném upozornění objednatele pokračovat v provádění prací. Bude-li při kontrole zjištěno, že provedené práce neodpovídají parametrům daným soupisem prací, provede zhotovitel opravy na své vlastní náklady.
7. Objednatel si vyhrazuje právo provádět průběžnou kontrolu kvality díla a dodaných materiálů pro stavbu. Pravidelné kontrolní dny budou probíhat minimálně jednou týdně.
8. Objednatel si k zajištění kontroly kvality díla a materiálů vyhrazuje právo přizvat si podle potřeby jiný nezávislý kontrolní orgán.
9. Zhotovitel odpovídá za bezpečnost a ochranu zdraví všech osob v prostoru staveniště, dodržování bezpečnosti, hygienických a požárních předpisů včetně prostoru zařízení staveniště. V rámci předání staveniště bude sepsán Zápis ve věci projednání podmínek bezpečnosti a ochrany zdraví při práci.




10. Zhotovitel je povinen zajistit, aby pracovníci, kteří se podílejí na realizaci díla, respektovali pokyny příslušníků objednatele při případném vyhlášení výjezdu jednotek požární ochrany k zásahu.
11. Zhotovitel se zavazuje počínat si tak, aby v souvislosti s realizací díla nebyla způsobena škoda objednateli či třetím osobám. Zhotovitel je povinen učinit veškerá opatření potřebná k odvrácení škody nebo jejímu zmírnění. Zhotovitel je povinen nahradit objednateli škodu, která vznikla při realizaci díla v souvislosti nebo jako důsledek porušení povinnosti zhotovitele nebo vadným plněním, a to v plné výši. Zhotovitel je rovněž povinen objednateli nahradit náklady, které objednateli vzniknou při uplatňování práv na náhradu škody.
12. Zhotovitel je povinen umožnit všem osobám vykonávající kontrolní činnost dle čl. IX. této smlouvy vstup na stavbu a staveniště a zajistit jim v rámci zařízení staveniště podmínky pro výkon jejich činnosti.
13. Osoba vykonávající technický dozor stavebníka je kromě kontroly provádění díla oprávněna kontrolovat dokumentaci k realizaci stavby vypracovanou zhotovitelem, kontrolovat deníky podle čl. X. této smlouvy, kontrolovat rozpočty a faktury, kontrolovat nakládání s odpady, kontrolovat bezpečnost a ochranu zdraví při práci na staveništi a provádět další úkony vyplývající z příslušné smlouvy na zajištění výkonu inženýrské a investorské činnosti.
14. Zhotovitel je povinen do 7 dnů od převzetí staveniště objednateli písemně sdělit veškeré údaje, které jsou předmětem oznámení o zahájení prací minimálně v rozsahu uvedeném v příloze č. 4 k nařízení vlády č. 591/2006 Sb., o bližších minimálních požadavcích na bezpečnost a ochranu zdraví při práci na staveništích, ve znění pozdějších předpisů.
15. Zhotovitel ani osoba s ním propojená nesmí za objednatele vykonávat inženýrskoinvestorskou činnost na stavbě (technický dozor stavebníka).
16. Zhotovitel jako odborně způsobilá osoba je povinen zkontrolovat technickou část předané dokumentace nejpozději před zahájením prací na příslušné části díla a upozornit objednatele bez zbytečného odkladu na zjištěné zjevné vady a nedostatky. Případný soupis zjištěných vad a nedostatků předané dokumentace včetně návrhů na jejich odstranění a s dopadem na předmět a cenu díla zhotovitel předá bez zbytečného odkladu objednateli.
17. Zhotovitel se zavazuje udržovat na převzatém staveništi pořádek a čistotu a na svůj náklad odstranit odpad vzniklý činností zhotovitele.
18. Zhotovitel je povinen prokazatelně vyzvat objednatele ke kontrole prací, které mají být zakryty nejméně 3 pracovní dny před jejich zakrytím. Objednatel provede kontrolu do 3 pracovních dnů od oznámení zhotovitele o chystaném zakrytí prací s uvedením, o které práce jde. Pokud takto objednatel neučiní, bude zhotovitel pokračovat s jejich zakrytím, ale před zakrytím zajistí dostatečnou fotodokumentaci prací, kterou na vyžádání objednateli poskytne. Náklady na případné odkrytí prací nese objednatel. V případě, že se po odkrytí zjistí, že práce nebyly provedeny v souladu se schválenou projektovou dokumentací nebo s technickými pokyny výrobce, ponese náklady na odkrytí prací i na odstranění vad zhotovitel.
19. Objednatel si vyhrazuje právo provádět průběžnou kontrolu kvality díla a dodaných materiálů pro stavbu a přizvat si podle potřeby nezávislý kontrolní orgán.

#### **IX. Kontrola prováděných prací, organizace kontrolních dnů**

1. Kontrola prováděných prací bude realizována v průběhu realizace díla a v rámci kontrolních dnů. Pravidelné kontrolní dny se budou konat podle potřeby, zpravidla jednou týdně.
2. Kontrola prováděných prací bude realizována:



- objednatelem a jím pověřenými osobami,
  - osobou vykonávající technický dozor stavebníka,
  - osobou vykonávající činnost autorského dozoru projektanta,
  - orgány státní správy oprávněnými ke kontrole podle zvláštních předpisů.
3. Zhotovitel je povinen umožnit osobám uvedeným v odst. 2 tohoto článku provedení kontroly realizovaných prací.
  4. Termíny konání kontrolních dnů budou stanoveny v zápisu o předání staveniště; v případě potřeby se budou kontrolní dny konat také mimo předem stanovený termín, a to buď na základě dohody stran uvedené v zápisu z kontrolního dne, nebo na základě výzvy osoby vykonávající technický dozor stavebníka.
  5. Kontrolní dny budou řízeny osobou vykonávající technický dozor stavebníka.
  6. Z kontrolních dnů budou osobou vykonávající technický dozor stavebníka pořizovány zápisy, které budou zhotoviteli předávány v elektronické podobě prostřednictvím e-mailu na adresu .
  7. Zhotovitel písemně vyzve kromě objednatele i správce podzemních vedení a inženýrských sítí dotčených stavbou k jejich kontrole a převzetí a zjištěnou skutečnost nechá potvrdit zápisem ve stavebním deníku. Zhotovitel před jejich zakrytím zajistí na své náklady geodetická zaměření, která nejpozději před dokončením díla nebo jeho části předá objednateli.

## X. Stavební deník, bezpečnostní deník

### A. Stavební deník

1. Zhotovitel povede ode dne převzetí staveniště stavební deník, do něhož bude zaznamenávat všechny skutečnosti rozhodné pro plnění smlouvy, zejména údaje o časovém postupu prací a jejich jakosti, důvody odchylek prováděných prací od projektové dokumentace, o provedených zkouškách a další údaje potřebné pro posouzení prací orgány státní správy a objednatelem. Objednatel a jím pověřené osoby jsou oprávněny stavební deník kontrolovat a k zápisům připojovat svá stanoviska. Povinnost vést stavební deník končí dnem převzetí díla bez vad a nedodělků objednatelem.
2. Zhotovitel i objednatel jsou povinni sledovat obsah i záznamy stavebního deníku a k zápisům připojovat své stanovisko. Nepřipojí-li některá ze smluvních stran stanovisko k zápisu druhé smluvní strany do 3 pracovních dnů, má se za to, že s obsahem zápisu souhlasí.
3. Během pracovní doby musí být stavební deník na stavbě trvale přístupný. Záznamy do stavebního deníku budou prováděny denně a čitelně.
4. Zápisem do stavebního deníku nelze měnit obsah této smlouvy.
5. Do deníku je oprávněna provádět záznamy také osoba vykonávající technický dozor stavebníka, autorský dozor.
6. Zhotovitel umožní vyjmout zmocněnému zástupci objednatele první průpis denních záznamů ze stavebního deníku při prováděné kontrolní činnosti. Po dokončení díla bude umožněno zhotoviteli stavby vyjmout druhý průpis denních záznamů a originál stavebního deníku bude předán objednateli v rámci dokumentace k předání díla.


## XI. Předání a převzetí díla

1. Zhotovitel splní svou povinnost provést dílo jeho řádným dokončením bez vad a nedodělků, předáním a převzetím díla pověřeným zástupcem objednatele. O předání a



- převzetí díla jsou smluvní strany povinny sepsat protokol, zápis nebo jiný obdobný doklad, v jehož závěru objednatel prohlásí, zda dílo přejímá nebo nepřejímá, a pokud ne, z jakých důvodů. Objednatel je oprávněn odmítnout převzetí díla, pokud dílo nebude zhotoveno řádně v souladu s touto smlouvou a ve sjednané kvalitě. Na následné předání díla se použijí ustanovení tohoto článku obdobně.
2. Zhotovitel je povinen vyzvat objednatele k převzetí díla zápisem do stavebního deníku alespoň 3 pracovní dny předem a současně mu v téže lhůtě předat doklady nutné pro zahájení přejímacího řízení (certifikáty materiálů, prohlášení o shodě dodaných materiálů a výrobků), a to vše v češtině. Pokud doklady zhotovitel nepředá, nebude přejímací řízení zahájeno.
  3. Přejímací řízení se uskuteční v místě plnění uvedeném v této smlouvě.
  4. V případě zjištění vad v přejímacím řízení bude stanovena lhůta k jejich odstranění.

## **XII. Vady díla a záruky**

1. Dílo má vady, jestliže jeho provedení neodpovídá specifikaci nebo výsledku určenému v této smlouvě. Za vadu se přitom považuje odchylka v kvalitě, v rozsahu a parametrech díla, stanovených projektovou dokumentací, touto smlouvou a obecně závaznými technickými normami ČSN, je-li zaviněna zhotovitelem.
2. Má-li dílo vady, řídí se práva a povinnosti smluvních stran ustanoveními § 2615 a násl. OZ.
3. Smluvní strany se dohodly na záruční době 24 měsíců pro elektrické přístroje a koncové prvky a 60 měsíců na stavební dodávky.
4. Záruční doba začíná běžet dnem předání a převzetí díla objednatelem bez vad a nedodělků.
5. Vyskytne-li se v průběhu záruční doby na provedeném díle vada, oznámí objednatel tuto skutečnost zhotoviteli formou písemného oznámení o vadě zasláno na adresu zhotovitele / telefonicky na tel. 
6. Zhotovitel je povinen objednateli písemně potvrdit, kdy bylo právo z vadného plnění uplatněno, způsob provedení opravy a dobu trvání opravy.
7. Zhotovitel odstraní vadu do 5 dnů ode dne doručení oznámení o vadě, pokud se smluvní strany nedohodnou jinak.
8. Objednatel je povinen umožnit zhotoviteli odstranění vady.
9. Provedenou opravu vady zhotovitel objednateli předá a vyhotoví o tom písemný zápis nebo jiný obdobný doklad. Na provedenou opravu se vztahuje záruka ve stejném rozsahu jako dle odst. 3 tohoto článku. Záruční doba začíná běžet dnem předání provedené opravy vady objednateli.
10. Neodstraní-li zhotovitel vadu v dohodnutém termínu, objednatel má právo tuto vadu odstranit sám nebo zajistit její odstranění třetí osobou s tím, že zhotovitel uhradí prokazatelné náklady spojené s odstraněním této vady.

## **XIII. Sankční ujednání**

1. Zhotovitel je povinen zaplatit objednateli smluvní pokutu ve výši 0,2 % z celkové ceny díla vč. DPH za každý i započatý den prodlení s předáním díla bez vad a nedodělků, a to i v případě nepřevzetí díla ze strany objednatele z důvodu vad díla.
2. Nebude-li faktura uhrazena ve lhůtě splatnosti, je objednatel povinen zaplatit zhotoviteli úrok z prodlení ve výši 0,05 % z dlužné částky za každý i započatý den prodlení.



3. V případě nedodržení dohodnuté lhůty k odstranění vady, která se projevila v záruční době, je zhotovitel povinen zaplatit objednateli smluvní pokutu ve výši 1.000,- Kč za každý i započatý den prodlení s odstraněním každé vady.
4. V případě, že závazek provést dílo zanikne před řádným ukončením díla, nezaniká nárok na smluvní pokutu, pokud vznikl dřívějším porušením povinnosti.
5. Zánik závazku pozdním plněním neznamená zánik nároku na smluvní pokutu za prodlení s plněním.
6. Smluvní pokuty se nezapočítávají na náhradu případně vzniklé škody.
7. Smluvní pokuty je objednatel oprávněn započíst proti pohledávce zhotovitele.
8. Smluvní pokuty sjednané touto smlouvou zaplatí povinná strana nezávisle na zavinění a na tom, zda a v jaké výši vznikne druhé straně škoda, kterou lze vymáhat samostatně.

#### **XIV. Odstoupení od smlouvy**

1. Odstoupení od smlouvy se řídí ustanovením § 2001 a násl. OZ, pokud není dále stanoveno jinak.
2. Smluvní strany pokládají za podstatné porušení této smlouvy, které zakládá právo na odstoupení od smlouvy, zejména tyto případy:
  - a) prodlení zhotovitele s provedením díla ve sjednaném čase plnění podle čl. V. odst. 3 této smlouvy,
  - b) neprovedení díla v požadované kvalitě podle této smlouvy,
  - c) nevyřešení zjištěných vad v souladu s čl. XII. této smlouvy ve sjednané lhůtě.
3. Objednatel je oprávněn odstoupit od smlouvy, jestliže se zhotovitel rozhodnutím soudu ocitne v úpadku dle zákona č. 182/2006 Sb., insolvenční zákon, ve znění pozdějších předpisů.
4. Účinky každého odstoupení od smlouvy nastávají okamžikem doručení písemného projevu vůle odstoupit od této smlouvy druhé smluvní straně. Odstoupení od smlouvy se nedotýká zejména nároku na náhradu škody, smluvní pokuty a povinnosti mlčenlivosti.
5. Zhotovitel podpisem této smlouvy prohlašuje, že není veden v registru nespolehlivých plátců DPH vedeném Ministerstvem financí České republiky. V případě, že je toto prohlášení nepravdivé nebo v případě, že bude prodávající dodatečně zapsán v registru nespolehlivých plátců DPH v průběhu plnění této smlouvy a nevyrozumí o tom ihned objednatele, má objednatel právo od smlouvy odstoupit v souladu s odst. 3 tohoto článku.

#### **XV. Závěrečná ujednání**

1. Tato smlouva se řídí právním řádem České republiky. Smluvní strany se zavazují, že veškeré spory vzniklé v souvislosti s realizací smlouvy budou řešeny nejprve smírnou cestou – dohodou. Nedojde-li k dohodě, budou spory řešeny v soudním řízení před příslušnými obecnými soudy České republiky.
2. Zhotovitel není bez předchozího písemného souhlasu objednatele oprávněn postoupit tuto smlouvu, její část nebo práva a povinnosti z této smlouvy třetí osobě.
3. Zhotovitel bez jakýchkoliv výhrad souhlasí se zveřejněním své identifikace a dalších údajů uvedených ve smlouvě včetně ceny díla.
4. Změnit nebo doplnit tuto smlouvu mohou smluvní strany pouze formou písemných dodatků, které budou vzestupně číslovány, výslovně prohlášeny za dodatek této smlouvy a podepsány oprávněnými zástupci smluvních stran.



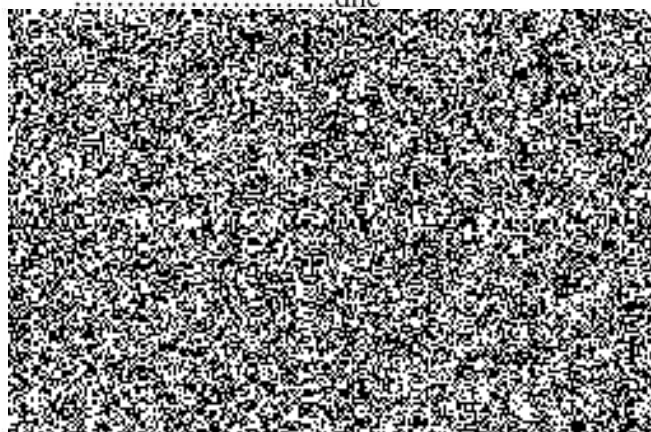


5. Pro případ, že ustanovení této smlouvy oddělitelné od ostatního obsahu se stane neúčinným nebo neplatným, smluvní strany se zavazují bez zbytečných odkladů nahradit takové ustanovení novým. Případná neplatnost některého z takovýchto ustanovení této smlouvy nemá za následek neplatnost ostatních ustanovení.
6. Zhotovitel se zavazuje, že jakékoliv informace, které se dověděl v souvislosti s plněním předmětu smlouvy, neposkytne bez předchozího písemného souhlasu třetím osobám ani je nepoužije v rozporu s účelem této smlouvy, ledaže se jedná o informace, které jsou veřejně přístupné nebo o případ, kdy je zpřístupnění informace vyžadováno zákonem nebo závazným rozhodnutím oprávněného orgánu. Za porušení povinnosti mlčenlivosti osobami, které se budou podílet na zhotovení díla dle této smlouvy, odpovídá zhotovitel, jako by povinnost porušil sám. Povinnost mlčenlivosti trvá i po splnění této smlouvy.
7. Smluvní strany shodně prohlašují, že si tuto smlouvu před jejím podepsáním přečetly, že byla uzavřena po vzájemném projednání, nebyla uzavřena v tísní ani za jednostranně nevýhodných podmínek a že se dohodly o celém jejím obsahu, což stvrzují svými podpisy.
8. Vše, co bylo dohodnuto před uzavřením smlouvy, je právně irelevantní a mezi smluvními stranami platí jen to, co je dohodnuto v této písemné smlouvě.
9. Smlouva je vyhotovena ve dvou stejnopisech s platností originálu, přičemž každá ze smluvních stran obdrží jeden stejnopis.
10. Tato smlouva podléhá povinnosti uveřejnění v registru smluv podle zákona č. 340/2015 Sb., o zvláštních podmínkách účinnosti některých smluv, uveřejňování těchto smluv a o registru smluv (zákon o registru smluv), ve znění pozdějších předpisů, přičemž smluvní strany souhlasí s jejím uveřejněním v plném rozsahu. Uveřejnění této smlouvy v registru smluv zajistí objednatel.
11. Smluvní strany uzavírají tuto smlouvu podle Nařízení Evropského parlamentu a Rady (EU) 2016/679 ze dne 27. dubna 2016 o ochraně fyzických osob v souvislosti se zpracováním osobních údajů a o volném pohybu těchto údajů a o zrušení směrnice 95/46/ES (obecné nařízení o ochraně osobních údajů). Osobní údaje uvedené v této smlouvě budou použity pouze pro účely plnění této smlouvy a při uveřejnění smlouvy budou anonymizovány.
12. Tato smlouva nabývá účinnosti dnem jejího uveřejnění v registru smluv.
13. Nedílnou součástí této smlouvy je příloha č. 1 - položkový rozpočet (soutěžní návrh).

Ostrava dne 25. 11. 2019

19. 11. 2019 dne

Z  
brig. gen. I. Ph.D.  
H.Z.S. kraje  
Moravskoslezského kraje  
Výškovická 40  
700 30 Ostrava - Zábřeh  
19



## Nabídka 01 - HLAVNÍ TRASA

| Dodávka a montáž EKV                 | mj. | množství<br>mj. | jednotková<br>cena<br>materiál<br>(Kč) | cena materiál<br>celkem (Kč) | jednotková<br>cena montáž<br>(Kč) | cena montáž<br>celkem (Kč) | Jednotková<br>cena za<br>dodávku a<br>montáž (Kč) | Cena dodávka a<br>montáž celkem<br>(Kč) |
|--------------------------------------|-----|-----------------|--|------------------------------|-----------------------------------|----------------------------|---|---|
| Kabel J-Y(ST)Y 4x2x0,8               | m   | 850             | 18 Kč                                  | 15 173 Kč                    | 38 Kč                             | 32 513 Kč                  | 56 Kč   | 47 685 Kč                               |
| CYKY 3x1,5                           | m   | 400             | 16 Kč                                  | 6 528 Kč                     | 38 Kč                             | 15 300 Kč                  | 55 Kč   | 21 828 Kč                               |
| Jednopolový jistič 10A               | ks  | 7               | 106 Kč                                 | 744 Kč                       | 102 Kč                            | 714 Kč                     | 208 Kč  | 1 458 Kč                                |
| <b>Dodávka a montáž EKV - celkem</b> |     |                 |  | <b>22 444 Kč</b>             |                                   | <b>48 527 Kč</b>           |   | <b>70 971 Kč</b>                        |

|   | mj.  | množství<br>mj. | jednotková<br>cena<br>materiál<br>(Kč) | cena materiál<br>celkem (Kč) | jednotková<br>cena montáž<br>(Kč) | cena montáž<br>celkem (Kč) | Jednotková<br>cena za<br>dodávku a<br>montáž (Kč) | Cena dodávka a<br>montáž celkem<br>(Kč) |
|---|------|-----------------|--|------------------------------|-----------------------------------|----------------------------|---|---|
| <b>Elektromontáže</b>   |      |                 |  |                              |                                   |                            |   |   |
| Průrazy, drážkování, zapravení, zednické výpomoci - předmětem jiného projektu |      |                 |  |                              |                                   |                            |   |   |
| Protipožární utěsnění kabelů  | kmpl | 1,00            | 0 Kč                                   | 0 Kč                         | 2 000 Kč                          | 2 000 Kč                   | 2 000 Kč  | 2 000 Kč                                |
| Práce ve stávajících NN rozvaděčích, dohledání nejbližšího rozvaděče          | kmpl | 1,00            | 0 Kč                                   | 0 Kč                         | 5 500 Kč                          | 5 500 Kč                   | 5 500 Kč  | 5 500 Kč                                |
| Dohledání tras  | kmpl | 1,00            | 0 Kč                                   | 0 Kč                         | 1 500 Kč                          | 1 500 Kč                   | 1 500 Kč  | 1 500 Kč                                |
| Plošina - místní  |      |                 |  |                              |                                   |                            |   |   |
| <b>Elektromontáže - celkem</b>  |      |                 |  | <b>0 Kč</b>                  |                                   | <b>9 000 Kč</b>            |   | <b>9 000 Kč</b>                         |

## Nabídka 02 - PERIMETR 2/A - Parkoviště, Výjezdová brána, Branka vstup

| Dodávka a montáž EKV   | mj. | množství<br>mj. | jednotková<br>cena<br>materiál<br>(Kč) | cena materiál<br>celkem (Kč) | jednotková<br>cena montáž<br>(Kč) | cena montáž<br>celkem (Kč) | Jednotková<br>cena za<br>dodávku a<br>montáž (Kč) | Cena dodávka a<br>montáž celkem<br>(Kč) |
|--|-----|-----------------|--|------------------------------|-----------------------------------|----------------------------|---|---|
| 3-dveřový kontrolér NetAXS-123 v kovovém krytu s nap.zdrojem | ks  | 2               | 26 686 Kč                              | 53 372 Kč                    | 2 040 Kč                          | 4 080 Kč                   | 28 726 Kč   | 57 452 Kč                               |
| Akumulátor 12V / 7Ah   | ks  | 2               | 383 Kč                                 | 765 Kč                       | 56 Kč                             | 112 Kč                     | 439 Kč  | 877 Kč                                  |
| Modul čtečky ASR-605 vč. krytu                               | ks  | 5               | 4 632 Kč                               | 23 160 Kč                    | 697 Kč                            | 3 485 Kč                   | 5 329 Kč  | 26 645 Kč                               |
| Dveřní el. zámek inverzní malá spotřeba                      | ks  | 1               | 1 088 Kč                               | 1 088 Kč                     | 697 Kč                            | 697 Kč                     | 1 785 Kč  | 1 785 Kč                                |
| Kabel UTP cat.6  | m   | 500             | 5 Kč                                   | 2 550 Kč                     | 38 Kč                             | 19 125 Kč                  | 43 Kč   | 21 675 Kč                               |
| Kabel J-Y(ST)Y 2x2x0,8                                       | m   | 500             | 9 Kč                                   | 4 675 Kč                     | 38 Kč                             | 19 125 Kč                  | 48 Kč   | 23 800 Kč                               |
| Kabel J-Y(ST)Y 4x2x0,8                                       | m   | 500             | 18 Kč                                  | 8 925 Kč                     | 38 Kč                             | 19 125 Kč                  | 56 Kč   | 28 050 Kč                               |
| CYKY 3x1,5   | m   | 50              | 16 Kč                                  | 816 Kč                       | 38 Kč                             | 1 913 Kč                   | 55 Kč   | 2 729 Kč                                |
| <i>Sloupky pro umístění čteček a el.vrátky</i>               |     |                 | 0 Kč                                   | 0 Kč                         | 0 Kč                              | 0 Kč                       | 0 Kč  | 0 Kč                                    |
| Sloupek pro osobní auta-umístění čteček a AV hlásek          | ks  | 1               | 5 143 Kč                               | 5 143 Kč                     | 1 275 Kč                          | 1 275 Kč                   | 6 418 Kč  | 6 418 Kč                                |
| Sloupek pro os. i nákladní auta-                             | ks  | 2               | 6 375 Kč                               | 12 750 Kč                    | 1 318 Kč                          | 2 635 Kč                   | 7 693 Kč  | 15 385 Kč                               |
| Nosná konstrukce do 5kg pro čtečky                           | ks  | 3               | 757 Kč                                 | 2 270 Kč                     | 374 Kč                            | 1 122 Kč                   | 1 131 Kč  | 3 392 Kč                                |
| 10/100 převodník TCP/IP připojení RJ adr. 1 jen práce        | ks  | 1               | 0 Kč                                   | 0 Kč                         | 1 020 Kč                          | 1 020 Kč                   | 1 020 Kč  | 1 020 Kč                                |
| Rozváděč LSA s PO  | ks  | 1               | 4 250 Kč                               | 4 250 Kč                     | 1 020 Kč                          | 1 020 Kč                   | 5 270 Kč  | 5 270 Kč                                |



|                                      |  |  |  |                   |  |                  |  |                   |
|--------------------------------------|--|--|--|-------------------|--|------------------|--|-------------------|
| <b>Dodávka a montáž EKV - celkem</b> |  |  |  | <b>119 763 Kč</b> |  | <b>74 734 Kč</b> |  | <b>194 497 Kč</b> |
|--------------------------------------|--|--|--|-------------------|--|------------------|--|-------------------|

|   | mj.  | množství<br>mj. | jednotková<br>cena<br>materiál<br>(Kč) | cena materiál<br>celkem (Kč) | jednotková<br>cena montáž<br>(Kč) | cena montáž<br>celkem (Kč) | Jednotková<br>cena za<br>dodávku a<br>montáž (Kč) | Cena dodávka a<br>montáž celkem<br>(Kč) |
|---|------|-----------------|--|------------------------------|-----------------------------------|----------------------------|---|---|
| <b>Elektromontáže</b>   |      |                 |  |                              |                                   |                            |   |   |
| Elektrotechnický montážní materiál (Trubky, lišty, přichytky) | kmpl | 1,00            | 8 500 Kč                               | 8 500 Kč                     | 5 000 Kč                          | 5 000 Kč                   | 13 500 Kč   | 13 500 Kč                               |
| Průrazy, drážkování, zapravení                                | kmpl | 1,00            | 8 500 Kč                               | 8 500 Kč                     | 11 500 Kč                         | 11 500 Kč                  | 20 000 Kč   | 20 000 Kč                               |
| Zednické výpomoci   | kmpl | 1,00            | 8 500 Kč                               | 8 500 Kč                     | 5 500 Kč                          | 5 500 Kč                   | 14 000 Kč   | 14 000 Kč                               |
| Protipožární utěsnění kabelů                                  | kmpl | 1,00            | 2 000 Kč                               | 2 000 Kč                     | 2 000 Kč                          | 2 000 Kč                   | 4 000 Kč  | 4 000 Kč                                |
| Práce ve stávajících NN rozvaděčích                           | kmpl | 1,00            | 0 Kč                                   | 0 Kč                         | 500 Kč                            | 500 Kč                     | 500 Kč  | 500 Kč                                  |
| Dohledání tras  | kmpl | 1,00            | 0 Kč                                   | 0 Kč                         | 2 125 Kč                          | 2 125 Kč                   | 2 125 Kč  | 2 125 Kč                                |
| Výkopy v zeleném pásu, beton, chráničky, lože                 | kmpl | 1,00            | 15 000 Kč                              | 15 000 Kč                    | 34 734 Kč                         | 34 734 Kč                  | 49 734 Kč   | 49 734 Kč                               |
| Indukční smyčka vč. detektoru a zdroje                        | kmpl | 1,00            | 12 750 Kč                              | 12 750 Kč                    | 5 500 Kč                          | 5 500 Kč                   | 18 250 Kč   | 18 250 Kč                               |
| TCEPKPFL 3xN06  | m    | 170,00          | 30 Kč                                  | 5 058 Kč                     | 47 Kč                             | 7 948 Kč                   | 77 Kč   | 13 005 Kč                               |
| Goodetické zaměření výkopů v režii objednatele                |      |                 |  |                              |                                   |                            |   |   |
| <b>Elektromontáže - celkem</b>                                |      |                 |  | <b>60 308 Kč</b>             |                                   | <b>74 807 Kč</b>           |   | <b>135 114 Kč</b>                       |

### Nabídka 03 - PERIMETR 2/B - Branka škola , nové garáže

| <b>Dodávka a montáž EKV</b>                                  | mj. | množství<br>mj. | jednotková<br>cena<br>materiál<br>(Kč) | cena materiál<br>celkem (Kč) | jednotková<br>cena montáž<br>(Kč) | cena montáž<br>celkem (Kč) | Jednotková<br>cena za<br>dodávku a<br>montáž (Kč) | Cena dodávka a<br>montáž celkem<br>(Kč) |
|--|-----|-----------------|--|------------------------------|-----------------------------------|----------------------------|---|---|
| 3-dveřový kontrolér NetAXS-123 v kovovém krytu s nap.zdrojem | ks  | 2               | 26 686 Kč                              | 53 372 Kč                    | 2 040 Kč                          | 4 080 Kč                   | 28 726 Kč   | 57 452 Kč                               |
| Akumulátor 12V / 7Ah   | ks  | 2               | 383 Kč                                 | 765 Kč                       | 56 Kč                             | 112 Kč                     | 439 Kč  | 877 Kč                                  |
| Modul čtečky ASR-605 vč. krytu                               | ks  | 3               | 4 632 Kč                               | 13 896 Kč                    | 697 Kč                            | 2 091 Kč                   | 5 329 Kč  | 15 987 Kč                               |
| Dveřní el. zámek inverzní malá spotřeba                      | ks  | 1               | 1 088 Kč                               | 1 088 Kč                     | 697 Kč                            | 697 Kč                     | 1 785 Kč  | 1 785 Kč                                |
| Kabel UTP cat.6  | m   | 100             | 5 Kč                                   | 510 Kč                       | 38 Kč                             | 3 825 Kč                   | 43 Kč   | 4 335 Kč                                |
| Kabel J-Y(St)Y 2x2x0,8                                       | m   | 200             | 9 Kč                                   | 1 870 Kč                     | 38 Kč                             | 7 650 Kč                   | 48 Kč   | 9 520 Kč                                |
| Kabel J-Y(St)Y 4x2x0,8                                       | m   | 200             | 18 Kč                                  | 3 570 Kč                     | 38 Kč                             | 7 650 Kč                   | 56 Kč   | 11 220 Kč                               |
| CYKY 3x1,5   | m   | 50              | 16 Kč                                  | 816 Kč                       | 38 Kč                             | 1 913 Kč                   | 55 Kč   | 2 729 Kč                                |
| Rozváděč LSA s PO  | ks  | 1               | 4 250 Kč                               | 4 250 Kč                     | 1 020 Kč                          | 1 020 Kč                   | 5 270 Kč  | 5 270 Kč                                |
| <b>Dodávka a montáž EKV - celkem</b>                         |     |                 |  | <b>80 137 Kč</b>             |                                   | <b>29 038 Kč</b>           |   | <b>109 174 Kč</b>                       |

|   | mj.  | množství<br>mj. | jednotková<br>cena<br>materiál<br>(Kč) | cena materiál<br>celkem (Kč) | jednotková<br>cena montáž<br>(Kč) | cena montáž<br>celkem (Kč) | Jednotková<br>cena za<br>dodávku a<br>montáž (Kč) | Cena dodávka a<br>montáž celkem<br>(Kč) |
|---|------|-----------------|--|------------------------------|-----------------------------------|----------------------------|---|---|
| <b>Elektromontáže</b>   |      |                 |  |                              |                                   |                            |   |   |
| Elektrotechnický montážní materiál (Trubky, lišty, přichytky) | kmpl | 1,00            | 4 250 Kč                               | 4 250 Kč                     | 8 500 Kč                          | 8 500 Kč                   | 12 750 Kč   | 12 750 Kč                               |



|                                     |      |      |          |                  |           |                  |           |                  |
|-------------------------------------|------|------|----------|------------------|-----------|------------------|-----------|------------------|
| Průrazy, drážkování, zapravení      | kmpl | 1,00 | 4 250 Kč | 4 250 Kč         | 11 000 Kč | 11 000 Kč        | 15 250 Kč | 15 250 Kč        |
| Zednické výpomoci,                  | kmpl | 1,00 | 8 500 Kč | 8 500 Kč         | 8 500 Kč  | 8 500 Kč         | 17 000 Kč | 17 000 Kč        |
| Protipožární utěsnění kabelů        | kmpl | 1,00 | 1 000 Kč | 1 000 Kč         | 1 000 Kč  | 1 000 Kč         | 2 000 Kč  | 2 000 Kč         |
| Práce ve stávajících NN rozvaděčích | kmpl | 1,00 | 0 Kč     | 0 Kč             | 500 Kč    | 500 Kč           | 500 Kč    | 500 Kč           |
| Dohledání tras                      | kmpl | 1,00 | 0 Kč     | 0 Kč             | 1 700 Kč  | 1 700 Kč         | 1 700 Kč  | 1 700 Kč         |
| <b>Elektromontáže - celkem</b>      |      |      |          | <b>18 000 Kč</b> |           | <b>31 200 Kč</b> |           | <b>49 200 Kč</b> |

#### Nabídka 04 - PERIMETR 3/C - Vstupy dveře SO02,03,04,05 venkovní

| Dodávka a montáž EKV   | mj. | množství<br>mj. | jednotková<br>cena<br>materiál<br>(Kč) | cena materiál<br>celkem (Kč) | jednotková<br>cena montáž<br>(Kč) | cena montáž<br>celkem (Kč) | Jednotková<br>cena za<br>dodávku a<br>montáž (Kč) | Cena dodávka a<br>montáž celkem<br>(Kč) |
|--|-----|-----------------|--|------------------------------|-----------------------------------|----------------------------|---|---|
| 3-dveřový kontrolér NetAXS-123 v kovovém krytu s nap.zdrojem | ks  | 6               | 26 686 Kč                              | 160 115 Kč                   | 2 040 Kč                          | 12 240 Kč                  | 28 726 Kč   | 172 355 Kč                              |
| Akumulátor 12V / 7Ah   | ks  | 6               | 383 Kč                                 | 2 295 Kč                     | 56 Kč                             | 337 Kč                     | 439 Kč  | 2 632 Kč                                |
| Modul čtečky ASR-605 vč. krytu                               | ks  | 8               | 4 632 Kč                               | 37 057 Kč                    | 697 Kč                            | 5 576 Kč                   | 5 329 Kč  | 42 633 Kč                               |
| Dveřní el. zámek inverzní malá spotřeba                      | ks  | 4               | 1 088 Kč                               | 4 352 Kč                     | 697 Kč                            | 2 788 Kč                   | 1 785 Kč  | 7 140 Kč                                |
| Kabel UTP cat.6  | m   | 100             | 5 Kč                                   | 510 Kč                       | 38 Kč                             | 3 825 Kč                   | 43 Kč   | 4 335 Kč                                |
| Kabel J-Y(ST)Y 2x2x0,8                                       | m   | 400             | 9 Kč                                   | 3 740 Kč                     | 38 Kč                             | 15 300 Kč                  | 48 Kč   | 19 040 Kč                               |
| Kabel J-Y(ST)Y 4x2x0,8                                       | m   | 400             | 18 Kč                                  | 7 140 Kč                     | 38 Kč                             | 15 300 Kč                  | 56 Kč   | 22 440 Kč                               |
| CYKY 3x1,5   | m   | 50              | 16 Kč                                  | 816 Kč                       | 38 Kč                             | 1 913 Kč                   | 55 Kč   | 2 729 Kč                                |
| Rozváděč LSA s PO  | ks  | 1               | 4 250 Kč                               | 4 250 Kč                     | 1 020 Kč                          | 1 020 Kč                   | 5 270 Kč  | 5 270 Kč                                |
| <b>Dodávka a montáž EKV - celkem</b>                         |     |                 |  | <b>220 274 Kč</b>            |                                   | <b>58 298 Kč</b>           |   | <b>278 572 Kč</b>                       |

|   | mj.  | množství<br>mj. | jednotková<br>cena<br>materiál<br>(Kč) | cena materiál<br>celkem (Kč) | jednotková<br>cena montáž<br>(Kč) | cena montáž<br>celkem (Kč) | Jednotková<br>cena za<br>dodávku a<br>montáž (Kč) | Cena dodávka a<br>montáž celkem<br>(Kč) |
|---|------|-----------------|--|------------------------------|-----------------------------------|----------------------------|---|---|
| <b>Elektromontáže</b>   |      |                 |  |                              |                                   |                            |   |   |
| Elektrotechnický montážní materiál (Trubky, lišty, přichytky) | kmpl | 1,00            | 3 500 Kč                               | 3 500 Kč                     | 8 500 Kč                          | 8 500 Kč                   | 12 000 Kč   | 12 000 Kč                               |
| Průrazy, drážkování, zapravení                                | kmpl | 1,00            | 3 500 Kč                               | 3 500 Kč                     | 10 500 Kč                         | 10 500 Kč                  | 14 000 Kč   | 14 000 Kč                               |
| Zednické výpomoci   | kmpl | 1,00            | 4 500 Kč                               | 4 500 Kč                     | 10 000 Kč                         | 10 000 Kč                  | 14 500 Kč   | 14 500 Kč                               |
| Protipožární utěsnění kabelů                                  | kmpl | 1,00            | 1 000 Kč                               | 1 000 Kč                     | 2 000 Kč                          | 2 000 Kč                   | 3 000 Kč  | 3 000 Kč                                |
| Práce ve stávajících NN rozvaděčích                           | kmpl | 1,00            | 0 Kč                                   | 0 Kč                         | 500 Kč                            | 500 Kč                     | 500 Kč  | 500 Kč                                  |
| Dohledání tras  | kmpl | 1,00            | 0 Kč                                   | 0 Kč                         | 2 975 Kč                          | 2 975 Kč                   | 2 975 Kč  | 2 975 Kč                                |
| <b>Elektromontáže - celkem</b>                                |      |                 |  | <b>12 500 Kč</b>             |                                   | <b>34 475 Kč</b>           |   | <b>46 975 Kč</b>                        |

#### Nabídka 05 - vnitřní čtečky

| Dodávka a montáž EKV | mj. | množství<br>mj. | jednotková<br>cena<br>materiál<br>(Kč) | cena materiál<br>celkem (Kč) | jednotková<br>cena montáž<br>(Kč) | cena montáž<br>celkem (Kč) | Jednotková<br>cena za<br>dodávku a<br>montáž (Kč) | Cena dodávka a<br>montáž celkem<br>(Kč) |
|----------------------|-----|-----------------|--|------------------------------|-----------------------------------|----------------------------|---|---|
|----------------------|-----|-----------------|--|------------------------------|-----------------------------------|----------------------------|---|---|



|  |    |     |           |           |          |                   |                  |                   |
|--|----|-----|-----------|-----------|----------|-------------------|------------------|-------------------|
| 3-dveřový kontrolér NetAXS-123 v kovovém krytu s nap.zdrojem | ks | 3   | 26 686 Kč | 80 057 Kč | 2 040 Kč | 6 120 Kč          | 28 726 Kč        | 86 177 Kč         |
| Akumulátor 12V / 7Ah   | ks | 3   | 383 Kč    | 1 148 Kč  | 56 Kč    | 168 Kč            | 439 Kč           | 1 316 Kč          |
| Modul čtečky ASR-605 vč. krytu                               | ks | 16  | 4 632 Kč  | 74 113 Kč | 697 Kč   | 11 152 Kč         | 5 329 Kč         | 85 265 Kč         |
| Dveřní el. zámek inverzní malá spotřeba                      | ks | 13  | 1 088 Kč  | 14 144 Kč | 697 Kč   | 9 061 Kč          | 1 785 Kč         | 23 205 Kč         |
| Kabel UTP cat.6  | m  | 100 | 5 Kč      | 510 Kč    | 38 Kč    | 3 825 Kč          | 43 Kč            | 4 335 Kč          |
| Kabel J-Y(St)Y 2x2x0,8                                       | m  | 300 | 9 Kč      | 2 805 Kč  | 38 Kč    | 11 475 Kč         | 48 Kč            | 14 280 Kč         |
| Kabel J-Y(St)Y 4x2x0,8                                       | m  | 300 | 18 Kč     | 5 355 Kč  | 38 Kč    | 11 475 Kč         | 56 Kč            | 16 830 Kč         |
| CYKY 3x1,5   | m  | 50  | 16 Kč     | 816 Kč    | 38 Kč    | 1 913 Kč          | 55 Kč            | 2 729 Kč          |
| <b>Dodávka a montáž EKV - celkem</b>                         |    |     |           |           |          | <b>178 948 Kč</b> | <b>55 189 Kč</b> | <b>234 137 Kč</b> |

|   | mj.  | množství<br>mj. | jednotková<br>cena<br>materiál<br>(Kč) | cena materiál<br>celkem (Kč) | jednotková<br>cena montáž<br>(Kč) | cena montáž<br>celkem (Kč) | Jednotková<br>cena za<br>dodávku a<br>montáž (Kč) | Cena dodávka a<br>montáž celkem<br>(Kč) |
|---|------|-----------------|--|------------------------------|-----------------------------------|----------------------------|---|---|
| <b>Elektromontáže</b>   |      |                 |  |                              |                                   |                            |   |   |
| Elektrotechnický montážní materiál (Trubky, lišty, přichytky) | kmpl | 1,00            | 3 500 Kč                               | 3 500 Kč                     | 8 500 Kč                          | 8 500 Kč                   | 12 000 Kč   | 12 000 Kč                               |
| Průrazy, drážkování, zapravení                                | kmpl | 1,00            | 3 500 Kč                               | 3 500 Kč                     | 8 500 Kč                          | 8 500 Kč                   | 12 000 Kč   | 12 000 Kč                               |
| Zednické výpomoci, malby                                      | kmpl | 1,00            | 3 500 Kč                               | 3 500 Kč                     | 10 000 Kč                         | 10 000 Kč                  | 13 500 Kč   | 13 500 Kč                               |
| Protipožární utěsnění kabelů                                  | kmpl | 1,00            | 1 000 Kč                               | 1 000 Kč                     | 2 000 Kč                          | 2 000 Kč                   | 3 000 Kč  | 3 000 Kč                                |
| Práce ve stávajících NN rozvaděčích                           | kmpl | 1,00            | 0 Kč                                   | 0 Kč                         | 500 Kč                            | 500 Kč                     | 500 Kč  | 500 Kč                                  |
| Dohledání tras  | kmpl | 1,00            | 0 Kč                                   | 0 Kč                         | 1 500 Kč                          | 1 500 Kč                   | 1 500 Kč  | 1 500 Kč                                |
| Dokumentace skutečného stavu celková                          | kmpl | 1,00            | 0 Kč                                   | 0 Kč                         | 7 500 Kč                          | 7 500 Kč                   | 7 500 Kč  | 7 500 Kč                                |
| <b>Elektromontáže - celkem</b>                                |      |                 |  | <b>11 500 Kč</b>             |                                   | <b>38 500 Kč</b>           |   | <b>50 000 Kč</b>                        |

Cena celkem bez DPH

DPH

1 177 640 Kč

247 304 Kč

Cena celkme s DPH 21%

1 424 944 Kč

