

POLICIE ČESKÉ REPUBLIKY
Krajské ředitelství policie Karlovarského kraje
automobilní oddělení
Dobrovského 1935, 356 15 Dolní Rychnov

KRPK-80157-6/ČJ-2019-1900AO

Dolní Rychnov 30. října 2019

Počet stran: 7

Technická specifikace a požadované vlastnosti předmětu veřejné zakázky

„KŘP Kvk - Dolní Rychnov, Dobrovského 1935 a Cheb, Potoční 2108-čerpací stanice-rekonstrukce čerpacích stojanů vč. čtecího zařízení a softwaru“

Popis objektů:

- Čerpací stanice pohonných hmot (dále jen „CS PHM1“) dislokována v objektu Krajského ředitelství policie Karlovarského kraje, 356 04 Dolní Rychnov, Dobrovského 1935, nadzemní nádrž o objemu 25.000 l zn. Bencalor NN 25 – výrobce Vihorlat Snina, benzín Natural 95, výdejní stojan ADAST – ADAMOV systems (typ 8991.622/BLDÚET/VR1/P). Plocha nájezdu k čerpací stanici je rozměru 4 x 5 m. Délka ekodrenu 31,5 m x 0,18 m.
- Čerpací stanice pohonných hmot (dále jen „CS PHM2“) dislokována v objektu Krajského ředitelství policie Karlovarského kraje, 350 02 Cheb, Potoční 2108/25, podzemní nádrž o objemu 25.000 l nezjištěného výrobce, benzín Natural 95, výdejní stojan ADAST - ADAMOV systems (typ 8991.622/BLDÚET/VR1/P).

Obě čerpací stanice jsou osazeny identickými tankautomaty uniCODE SYSTEMS, s obslužným softwarem FUEL 3000 ver. 3.41.03 (9.0), sloužícím k evidenci PHM na obou nádržích. Tankautomaty jsou osazeny čtečkami karet Indala pro identifikaci vozidla a osoby tankující PHM formou bezobslužného výdeje. Datové a elektrické rozvody jsou dotaženy k čerpacím stanicím a je zajištěno připojení k vnitřní i vnější datové síti Krajského ředitelství policie Karlovarského kraje (dále jen „KŘPKVK“).



Nabídky lze uskutečnit cestou portálu NEN.

Poř. číslo	Požadované údaje	Objekt	Údaje, které nabízí a vyplní uchazeč podle legendy ve sloupci 2 popřípadě 3.
Technická specifikace			
PHM1 – 356 04 Dolní Rychnov, Dobrovského 1935			
1	Systém výdeje PHM – výměna čerpacího stojanu a tankautomatu za nové, nepoužité zařízení a jejich instalace – propojení s nádrží PHM a jejím příslušenstvím. Vše doplnit o hladinová čidla. Rekonstrukce příjezdové plochy, výměna ekodrenů, včetně rekonstrukce jejich poškozeného okolí (betonový podklad v okolí nádrže). Rozšíření zastřešení k ochraně tankautomatu a výdejního stojanu PHM. Kontrola všech prvků celého systému výdeje PHM, odstranění případných závad s následným provedením revize. Jedná se o kompletní dodávku uceleného systému výdeje PHM s vzájemným propojením a provázaností. Dílčí požadavky:		ANO
2	Výdejní stojan PHM - dílčí součást uceleného systému výdeje PHM	Značka a typ TATSUNO EUROPE BMP 511/VR/ARD/ONA	PHM1 ANO
3	Pohonné hmoty - výdej benzínu Natural 95 – E5	PHM1	ANO
4	Výkon - min. 30 l/min.	PHM1	ANO
5	Rekuperace - odsávání benzínových par (dodávka i s testerem rekuperace)	PHM1	ANO
6	Součtový registr (totalizér)	PHM1	ANO, včetně denního automatického přenosu el. registru do systému
7	Jednostranný výdejní stojan	PHM1	ANO
8	Odolnost - zvýšená odolnost proti povětrnostním vlivům (požadujeme odolný výdejní stojan zhotovený z materiálů nepodléhajících korozi se zvýšenou odolností proti opotřebení).	PHM1	ANO, kombinace lakovaného plechu a nerezů
9	Komunikace - výdejní stojan musí umožňovat přímou komunikaci s tankautomatem na úrovni komunikačního protokolu	PHM1	ANO
10	Zastřešení PHM1	Dílčí zastřešení za využití stávající ochrany integrované v obalu nádrže, za účelem ochrany nového tankovacího stojanu a tankautomatu	PHM1 ANO
11	Ekodreny PHM1	Výměna stávajících, včetně opravy okolí ekodrenů po jejich opětovné instalaci	PHM1 ANO
12	Příjezdová plocha před PHM1	Rekonstrukce stávající plochy po zakomponování poškozených ekodrenů	PHM1 ANO
13	Hladinové měření PHM1	Sonda s možností připojení k tankautomatu s kontinuálním měřením	PHM1 ANO

		umístěná v nádrži s PHM. Litrovací tabulky jsou k dispozici a budou poskytnuty dodavateli.		
14	Minimálně získávané hodnoty – teplota, výška hladiny, indikace vody		PHM1	ANO, + objem, + objem při 15°C
15	Tankautomat PHM1	Instalace a propojení se stávajícími rozvody (parametry viz další body technické specifikace)	PHM1	je integrován do VS = je součástí výdejního stojanu
PHM2 – 350 02 Cheb, Potoční 2108/25				
16	Systém výdeje PHM – výměna čerpacího stojanu a tankautomatu za nové, nepoužité zařízení a jejich instalace – propojení s nádrží PHM a jejím příslušenstvím. Vše doplnit o hladinová čidla. Oprava zastřešení k ochraně tankautomatu a výdejního stojanu PHM. Kontrola všech prvků celého systému výdeje PHM, odstranění případných závad s následným provedením revize. Jedná se o kompletní dodávku uceleného systému výdeje PHM s vzájemným propojením a provázaností. Dílčí požadavky:			ANO
17	Výdejní stojan PHM - dílčí součást uceleného systému výdeje PHM	Značka a typ TATSUNO EUROPE BMP 511/VR/ARD/ONA	PHM2	ANO
18	Pohonné hmoty - výdej benzínu Natural 95 – E5		PHM2	ANO
19	Výkon - min. 30 l/min.		PHM2	ANO
20	Rekuperace - odsávání benzínových par (dodávka i s testerem rekuperace)		PHM2	ANO
21	Součtový registr (totalizér)		PHM2	ANO, včetně denního automatického přenosu el. registru do systému
22	Jednostranný výdejní stojan s držákem hadice		PHM2	ANO
23	Odolnost - zvýšená odolnost proti povětrnostním vlivům (požadujeme odolný výdejní stojan zhotovený z materiálů nepodléhající korozi se zvýšenou odolností proti opotřebení).		PHM2	ANO, kombinace lakovaného plechu a nerezů
24	Komunikace - výdejní stojan musí umožňovat přímou komunikaci s tankautomatem na úrovni komunikačního protokolu		PHM2	ANO
25	Zastřešení PHM2	Oprava stávajícího zastřešení v oblasti spojů za účelem odstranění průniku vody	PHM2	ANO
26	Hladinové měření PHM2	Sonda s možností připojení k tankautomatu s kontinuálním měřením umístěná v nádrži s PHM. Litrovací tabulky jsou k dispozici a budou poskytnuty dodavateli.	PHM2	ANO

27	Minimálně získávané hodnoty – teplota, výška hladiny, indikace vody		PHM2	ANO, + objem, + objem při 15°C
28	Tankautomat PHM2	Instalace a propojení se stávajícími rozvody (parametry viz další body technické specifikace)	PHM2	je integrován do VS = je součástí výdejního stojanu
Řídicí systém obsluhující a evidující výdej na PHM1 a PHM2				
29	Řídicí systém (softwarové řešení)	Název - označení, verze, licence (licenční politika se zaměřením na další finanční náklady po ukončení veřejné zakázky)	UniPOS Profi	ANO, UniPOS Profi, 5 klientů, jednorázový nákup licence, nejsou požadovány další poplatky za údržbu dat či upgrade systému
30	Obsah – minimálně nástroje na zpracování, evidenci, analýzu dat, skladové hospodářství, možnost přehledů, výpisů a následný export výstupů do standardních formátů (csv, txt, xls apod.) => vozidel, řidičů, pohybu pohonných hmot a kapalin (olejové hospodářství).			ANO
31	Možnost centrální a lokální evidence. Požadujeme možnost vedení evidence - získaných dat a vložených dat souvisejících s provozem benzínových čerpacích stanic a případných jiných kapalin (souhrnný obslužný software) centrálním způsobem (na síti). Druhá část požadavku směřuje k možnosti, vést databáze odděleně u každé stanice PHM samostatně => zabezpečí-li centrální řešení i druhou část podmínky, nepožadujeme lokální řešení.			centrální evidence obou čerpacích stanic, vyplívá z technického řešení komunikace a z instalace softwaru na virtuálním serveru
32	Možnost dodatečného rozšíření o další oblasti (příkladem odběr CNG, AdBlue, mycích programů myček)			ANO
33	Vygenerování datové věty čerpání PHM ve formátu pro interní program Autoevidence			ANO
34	Připojení kontinuálního systému měření hladin s výstupem z tankautomatu s evidencí a zpracováním všech požadovaných dat (body 14 a 27).			ANO, přenos dat do řídicího systému, + zobrazení naměřených dat na zobrazovací jednotce přímo na ČS
35	Zobrazení přehledů transakcí na mobilních platformách (mobilní telefon, tablet, přenosný počítač). Pokud bude možné zobrazit technická i uživatelská (evidenční) data systému, je možné umožnit zobrazení dat na přenosném PC s OS Windows a WAN konektivitou na řídicí systém, ačkoliv se jedná o méně komfortní řešení.			ANO, zobrazení možné na přenosném PC s OS Windows a WAN konektivitou na databázi (na virtuálním serveru)
36	Kompletní kompatibilita s operačním systémem „Windows 10“, popřípadě se systémem „server Windows 2008“ a vyšší			ANO
37	Síťová aplikace pro více uživatelů v reálném čase s možností zálohování dat			ANO
38	Migrace stávajících číselníků vozidel a řidičů ze stávajícího software FUEL 3000			ANO
39	Migrace stávajících dat, popřípadě možnost jejich vytěžení (nepožaduje se			ANO

	denní provozování, ale jednorázová možnost využití a záloha) po dobu minimálně 10 let		
40	Obsluha, oboustranný přenos dat a z toho vyplývající 100% kompatibilita s dodanými tankautomaty včetně dálkové správy		ANO
41	Tankautomat k systému výdeje PHM (2 x identická zařízení)	Značka, typ, obchodní označení	PHM1, PHM2, ANO, je integrován do výdejního stojanu = je součástí VS, typ UNIDATAZ CDC s MID certifikací
42	Komunikace - přímá komunikace s výdejním stojanem PHM na úrovni komunikačního protokolu		PHM1, PHM2 ANO
43	Řídicí jednotka tankautomatu – hardware na úrovni PC/INDUSTRIAL PC s vlastní zálohou dat a vybavenou záložním zdrojem (UPC)		PHM1, PHM2 ANO, HW kartového terminálu je pevná HW struktura v průmyslovém provedení
44	Operační systém – Windows 10		PHM1, PHM2 kartový terminál je pevná procesorová struktura, jeho výhodou je, že nepoužívá OS Windows
45	Propojení - Přímé napojení na interní datovou strukturu KŘPKVK – TCP/IP		PHM1, PHM2 ANO
46	Možnost vlastní provádění uzávěrky a jednotlivých transakcí		PHM1, PHM2 ANO
47	Zobrazení technického stavu tankautomatu na mobilních platformách (mobilní telefon, tablet, přenosné PC). Pokud bude možné zobrazit technická i uživatelská (evidenční) data systému, je možné umožnit zobrazení dat na přenosném PC s OS Windows a WAN konektivitou na řídicí systém, ačkoliv se jedná o méně komfortní řešení.		PHM1, PHM2 ANO, zobrazení možné na přenosném PC s OS Windows a WAN konektivitou na databázi (na virtuálním serveru)
48	Tisk na integrované tiskárně – minimálně tisk dokladu o jednotlivých čerpáních, hladin PHM, základních údajů o provedené dodávce PHM		PHM1, PHM2 ANO
49	Možnost zadání základních údajů o závozu na PHM na tankautomatu. Lze nahradit i zadáním dat z jiného přenosného systému v místě závozu PHM.		PHM1, PHM2 ANO, příjem PHM (závoz) je možné zadat na klientském PC (PC, přenosné PC) s WAN konektivitou na databázi (na virtuální server)
50	Připojení kontinuálního systému měření s přenosem dat do řídicího systému (100% kompatibilita)		PHM1, PHM2 ANO
51	Identifikace karet – systém stanovený odborem Min. vnitra ČR pro provedení bezkontaktní identifikačních karet postavený na 2 bezkontaktních technologiích ve společném těle – INDALA a SEOS => tankautomat musí splňovat podmínku duální kompatibility s výše uvedenými bezkontaktními typy karet, což splňují modely čteček z řady iCLASS, obsahující obě technologická rozhraní (př. iCLASS SE RP10 IND, iCLASS SE RP40 IND apod.). V rámci KŘPKVK jsou k identifikaci vozidel i řidičů využívány karty INDALA s tím, že začne přechod na karty SEOS => tankautomat musí umět číst a zpracovávat data z obou systémů bezkontaktních karet.		PHM1, PHM2 ANO
52	Identifikace za pomoci výše uvedených karet – kombinace „vozidlo a řidič“, „vozidlo a PIN“		PHM1, PHM2 ANO
53	Další kompatibilita – zpracování a vyhodnocení dat pro další produkty (CNG, mycí programy, AdBlue, olejové hospodářství)		PHM1, PHM2 ANO

54	Dálková správa dodaného řešení			ANO
O b e c n é p o d m í n k y				
55	Záruka na dodané zařízení a provedené práce	Minimálně 24 měsíců		ANO, obecně 24 měsíců, 48 měsíců na měřič a čerpadlo VS. Záruka na vývěvu, hadice a výdejní pistole dle podmínky výrobce VS
56	Životnost dodaného systému výdeje PHM (výdejní stojany, tankautomaty)	Minimálně 10 let		ANO, životnost je počítána minimálně na 20 let
57	Certifikát ISO 9001			nemáme k dispozici, viz. stanovisko OSF
58	Prohlášení o shodě dle nařízení vlády ČR nebo dle směrnic EU			ANO
59	Uvedení do provozu a předání	Do 20. prosince 2019		ANO
60	Demontáž stávajícího zařízení	Výdejní stojany ADAMOV systems, stávající tankautomaty PHM1, PHM2		ANO
61	Dokončení veškerých prací do finální verze	Včetně začištění instalací, zakrytování, opravy porušených konstrukcí při dodavatelských pracích apod.		ANO
62	Doprava, demontáž stávajícího zařízení, uvedení do provozu; zaškolení obsluhy, dodání kompletní technické dokumentace včetně manuálů	Bez dodatečných nákladů => součástí zakázky		ANO, v ceně je navíc i předběžné školení u výrobce systému
63	Předání PHM1 a PHM2 po instalaci systému výdeje s provedenou revizí a prohlídkami. Požadujeme předání zařízení se všemi pravidelnými prohlídkami a revizemi dle platného právního pořádku ČR. V případě, že nebude manipulováno s PHM (obsah každé z nádrží činí cca 11.000 litrů Benzínu Natural 95), nepožadujeme „Čištění skladovacích nádrží dle ČSN 75 3415“, které bylo uskutečněno v roce 2017. Pokud bude manipulováno s obsahem nádrže, požadujeme „Čištění skladovacích nádrží dle ČSN 75 3415“. Potřebné platné revize a prohlídky jsou u zadavatele k dispozici, včetně provedených elektrorevizí a protokolů o určení vnějších vlivů - PHM1 a PHM2.			ANO
64	Požadavek k provádění softwarových úprav, upgradů a oprav dodaného zařízení za pomoci dálkové správy (prostupy sítě zajišťuje Odbor informačních a komunikačních technologií KŘPKVK).			ANO
65	Cena	Bez DPH (Kč)	DPH (Kč)	Cena s DPH (Kč)
66	Cena celkem	1 026 740, -	215 615,40	1 242 355,40

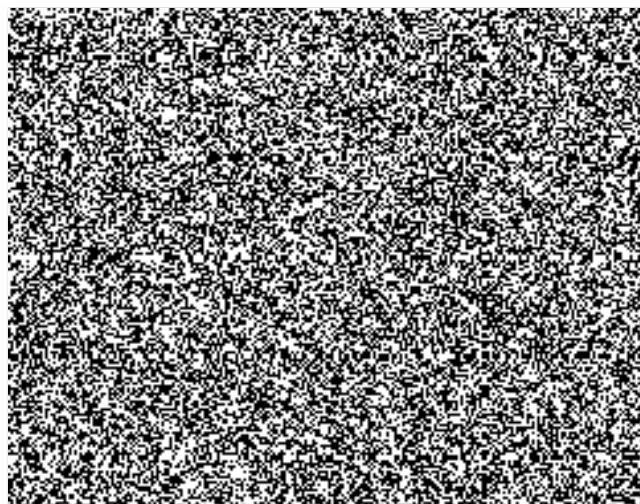
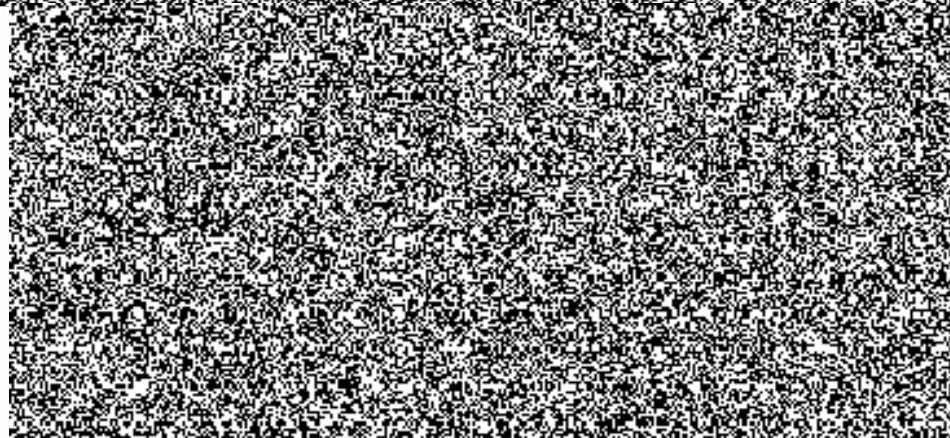
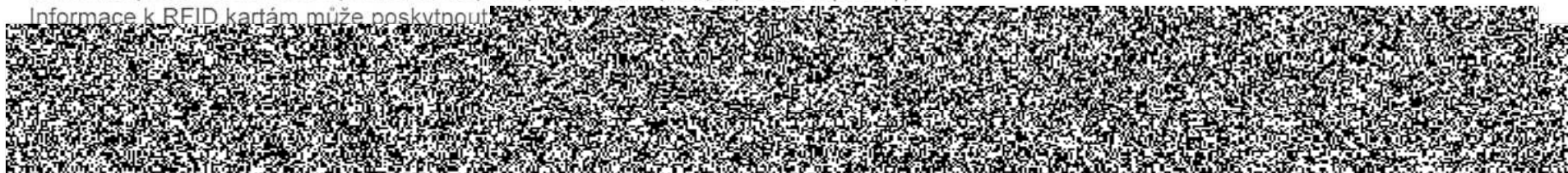


--	--	--	--	--

Neumožňujeme dílčí plnění.

S ohledem na záruku a servis dodávaného zařízení se k VŘ mohou přihlásit pouze výhradní dodavatelé zařízení (jedná se o dodavatele, který v oblasti výdeje PHM je oprávněn a schopen dodat, namontovat, popřípadě jiným způsobem instalovat technologii jako celý, vzájemně fungující, provázaný a odzkoušený celek. Celek musí být v souladu s platnými právními předpisy České republiky).

Informace k RFID kartám může poskytnout



UNIDATAZ s.r.o.⁽¹⁾

Průmyslová 3601/7
669 02 Znojmo, CZ
DIČ: CZ25339061