

č. dodatku smlouvy DP: 000070 01 16
č. kontraktu: 9002001916

SMLOUVA O DÍLO

č. 000070 00 16

uzavřená dle ust. § 2586, zák. č. 89/2012 Sb.

ČL. I - SMLUVNÍ STRANY

Dopravní podnik hl.m.Prahy, akciová společnost

se sídlem: Sokolovská 217/42, 190 22 Praha 9
zastoupená: Mgr. Martinem Gillarem, předsedou představenstva
Ing. Ladislavem Urbánkem, místopředsedou představenstva
IČO: 00005886
DIČ: CZ00005886 (plátce DPH)
bankovní spojení: Česká spořitelna a.s., Rytířská 29, 110 00 Praha 1
číslo účtu: 1930731349/0800
OR: Městský soud v Praze, spis. zn.: Rg B 847
(dále jen „objednatel“)

a

BREMA, spol. s r.o.

se sídlem: Klánova 1535/65a, 251 01 Praha 4
zastoupená: Martinem Matouškem, jednatelem společnosti
IČO: 44264321
DIČ: CZ44264321
bankovní spojení: Raiffeisenbank, a.s.
číslo účtu: 1011063968/5500
zápis v OR: MS Praha, sp. zn.: oddíl C, vložka 5484
(dále jen „zhotovitel“)

ČL. II – PŘEDMĚT DODATKU

Dodatkem č. 1 dochází ke změně smlouvy v čl. 4, bodu 4.2., a to následovně:

1. V souladu s čl. 4 bodem 4.2. smlouvy se navyšuje částka za dílo o 38 542,- Kč bez DPH
Celková cena díla po navýšení činí 1 636 542,-Kč bez DPH
(slovy: Jedenmilionšestsetřicetšesttisícpětsetčtyřicetdvě koruny české).

ČL. III – ZÁVĚREČNÁ UJEDNÁNÍ

1. Tento Dodatek č. 1 ke Smlouvě o dílo je vyhotoven ve čtyřech originálních stejnopisech, z nichž objednatel obdrží dva výtisky a zhotovitel dva výtisky.

2. Smluvní strany prohlašují, že tento Dodatek č. 1 ke Smlouvě o dílo uzavírají svobodně a dobrovolně a je závazný i pro jejich případné právní nástupce.
3. Tento Dodatek č. 1 ke smlouvě o dílo nabývá platnosti a účinnosti dnem podpisu obou stran.
4. Ostatní ustanovení smlouvy nedotčené tímto Dodatkem č. 1 ke smlouvě o dílo se nemění a zůstávají v platnosti.
5. Obsah smlouvy lze měnit a doplňovat pouze písemnými dodatky, odsouhlasenými a podepsanými oprávněnými zástupci smluvních stran.
6. Nedílnou součástí tohoto dodatku je příloha č. 1 : položkový rozpočet dodatečných více a méně prací.

Příloha č. 1 : položkový rozpočet dodatečných více a méně prací

V Praze dne:

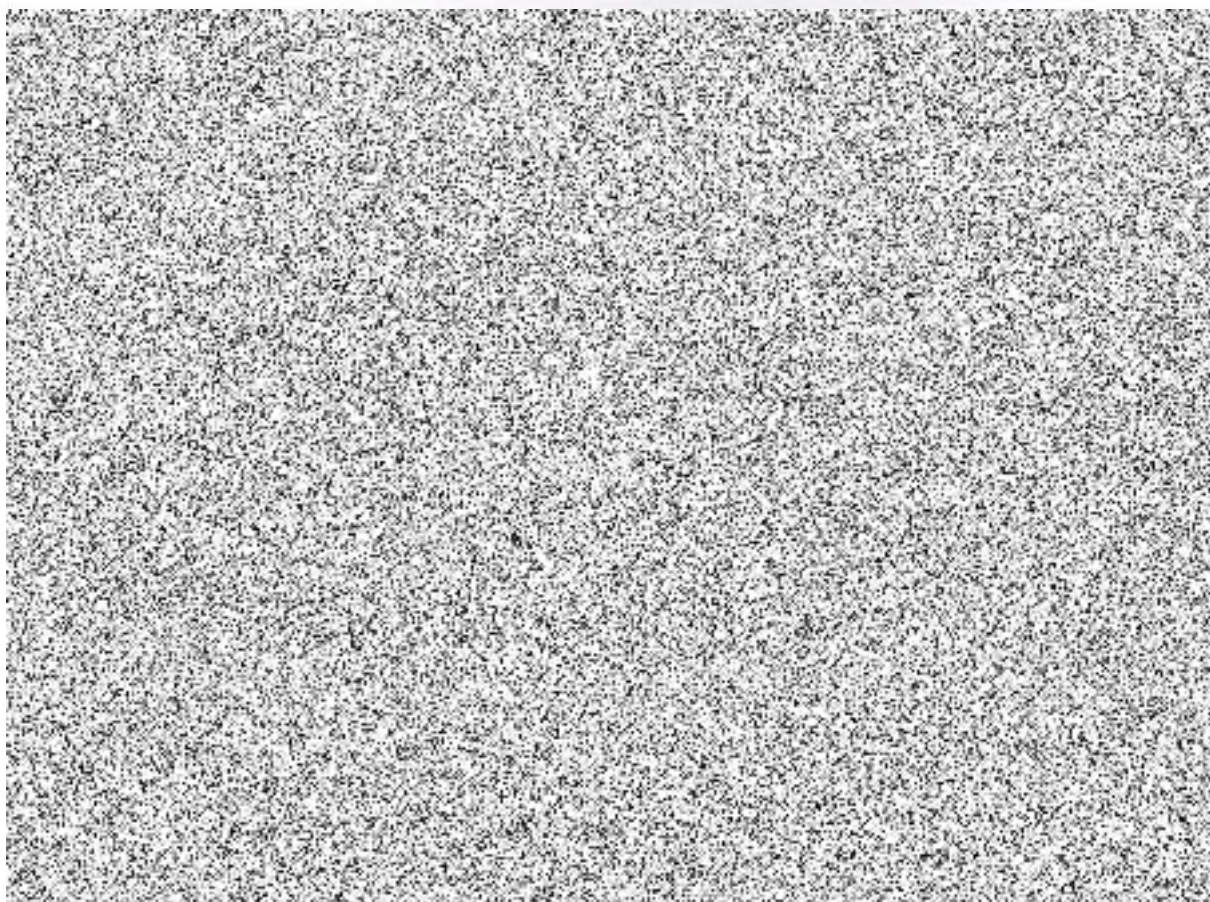
13 -10- 2016

V Praze dne:

15 -09- 2016

Za objednatele:

Za zhotovitele:



SOUPIS PRACÍ

Stavba: Oprava výměňkové stanice ve stanici metra Nádraží Holešovice
Objekt: SO1 - Výměňková stanice
Část: Strojní

Objednatel: DP a.s.
Zhotovitel: MP a.s.

Datum: 11.6.2014

Změna Vícepráce / Méněpráce

P.Č.	Kód položky	Popis	Referenční výrobek	MJ	Množství celkem	Cena jednotková	Cena celkem
1	2	3	4	5	6	7	8

Množství celkem	Cena jednotková	Cena celkem
6	7	8

1 Potrubní rozvody

1							
2							
3							
4							
5							
6							
7							
8							
9							
10							
11							
12							
13							
14							
15							
16							
17							
18							
19							
20							

Příloha č. 1

P.Č.	Kód položky	Popis	Referenční výrobek	MJ	Množství celkem	Cena jednotková	Cena celkem	Množství celkem	Cena jednotková	Cena celkem
1	2	3	4	5	6	7	8	6	7	8

20										
21										
22										
23										
24										
22										
23										
24										
25										
26										
27										
28										
29										

Cena celkem po odpočtu a připočtu	38 542
-----------------------------------	--------

