

VÝKAZ DOSAVADNÍHO A NOVÉHO STAVU ÚDAJŮ KATASTRU NEMOVITOSTÍ

Dosavadní stav				Nový stav												
Označení pozemku parc. číslem	Výměra parcely		Druh pozemku Způsob využití	Označení pozemku parc. číslem	Výměra parcely		Druh pozemku Způsob využití	Typ stavby	Způsob využití	Způsob využití	Porovnání se stavem evidence právních vztahů					
	ha	m ²			ha	m ²						Díl přechází z pozemku označeného v		Číslo listu vlastnictví	Výměra dílu	
											katastru nemovitostí	dřívější poz. evidenci		ha	m ²	
708/60											708/60					60000
708/69											708/69					10001
709/1											709/1					60000
709/2											709/2					10001
709/4											709/4					60000
710											710					60000
711											711					10001

Oprávněný : dle smlouvy

Druh věcného břemene : dle smlouvy

<h2 style="margin: 0;">GEOMETRICKÝ PLÁN pro</h2> <p style="margin: 0;">vymezení rozsahu věcného břemene k části pozemku</p>	Geometrický plán ověřil úředně oprávněný zeměměřický inženýr:	Stejnopis ověřil úředně oprávněný zeměměřický inženýr:
	Jméno, příjmení: XXXXXXXXXX	Jméno, příjmení: XXXXXXXXXX
	Číslo položky seznamu úředně oprávněných zeměměřických inženýrů: 1985/2000	Číslo položky seznamu úředně oprávněných zeměměřických inženýrů: 1985/2000
	Dne: 13.6.2019 Číslo: 228/2019	Dne: 20.6.2019 Číslo: 234/2019
	Náležitostmi a přesností odpovídá právním předpisům.	Tento stejnopis odpovídá geometrickému plánu v elektronické podobě uloženému v dokumentaci katastrálního úřadu.
Vyhotovitel: Mapcom s.r.o. Vranov 133, 664 32 info@mapcom.cz IČO: 27719669	Katastrální úřad souhlasí s označováním parcel.	
Číslo plánu: 1325-11/2019 Okres: Brno-město Obec: Brno Kat. území: Trnitá Mapový list: Brno 8-0/33, 9-0/44	KÚ pro Jihomoravský kraj KP Brno-město XXXXXXXXXX PGP-1273/2019-702 2019.06.17 15:13:26 CEST	
Dosavadním vlastníkům pozemků byla poskytnuta možnost seznámit se v terénu s průběhem navrhovaných nových hranic, které byly označeny předepsaným způsobem:	Ověření stejnopisu geometrického plánu v listinné podobě.	

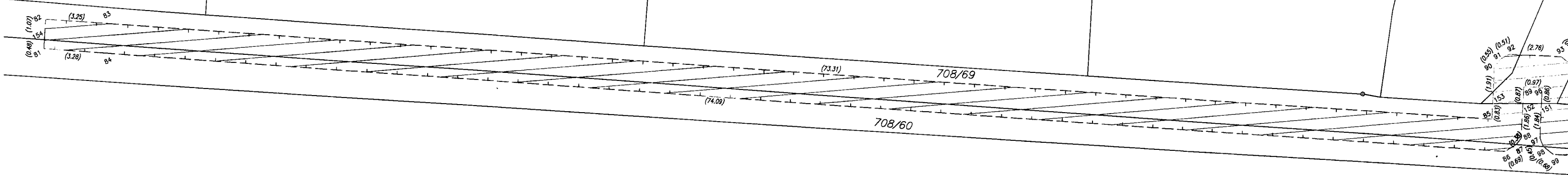


722/1

721

720

719



Dornych 708/59

708/70

708/71

724/2

725/2

726

731

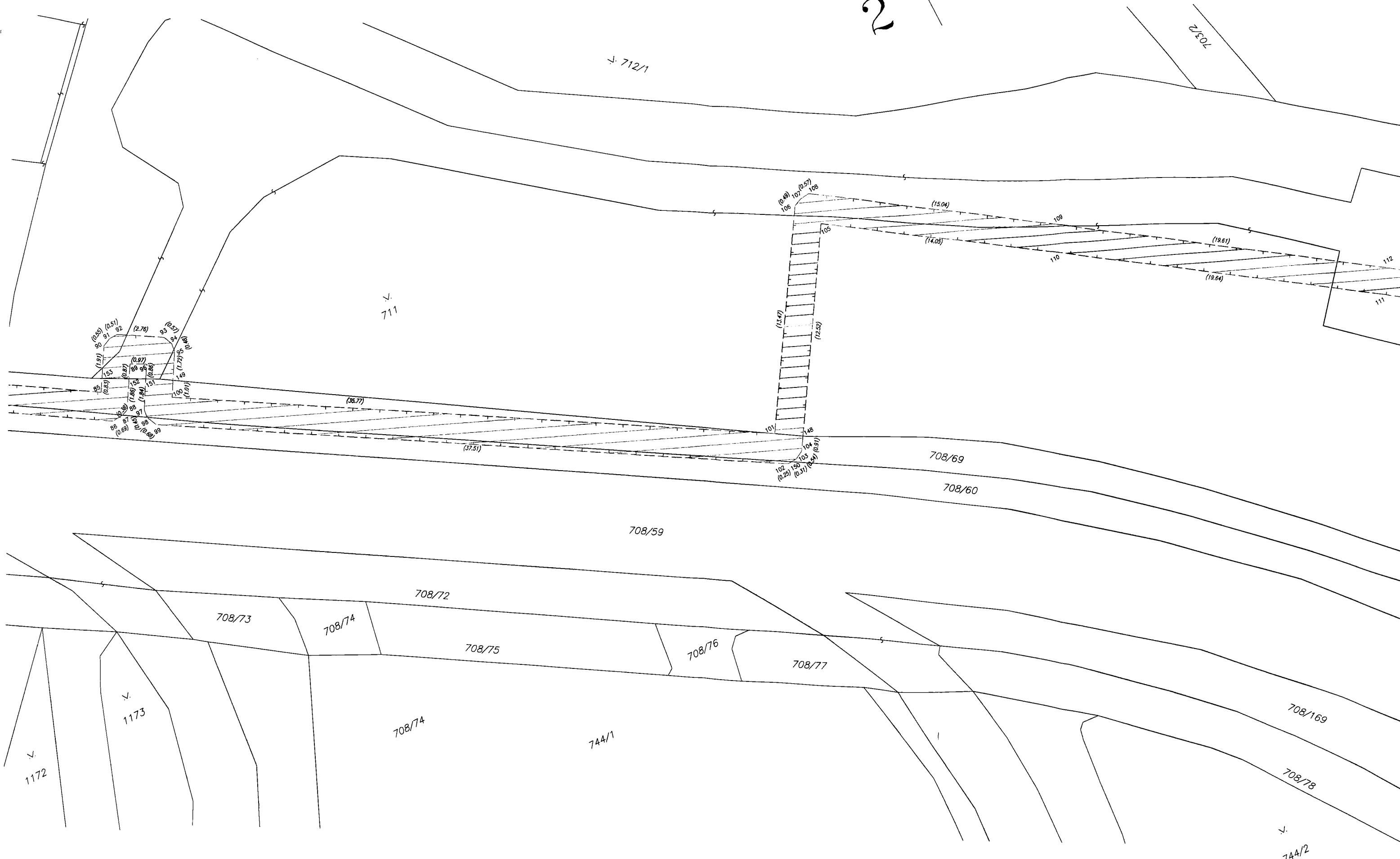
732

725/1

1172

1173

2 S



712/1

703/2

711

(0.55) 91 (0.51) 92 (2.76) 93 (0.51) 94 (1.91) 95 (0.82) 96 (0.87) 97 (0.97) 98 (0.86) 99 (1.29) 100 (1.00) 101 (0.69) 102 (0.69) 103 (0.89) 104 (0.89) 105 (0.89) 106 (0.89) 107 (0.89) 108 (0.89) 109 (0.89) 110 (0.89) 111 (0.89) 112 (0.89)

(36.77)

(37.51)

(0.49) 107 (0.57) 108

(15.04)

(14.05)

(19.61)

(19.64)

708/69

708/60

708/59

708/72

708/73

708/74

708/75

708/76

708/77

1172

1173

708/74

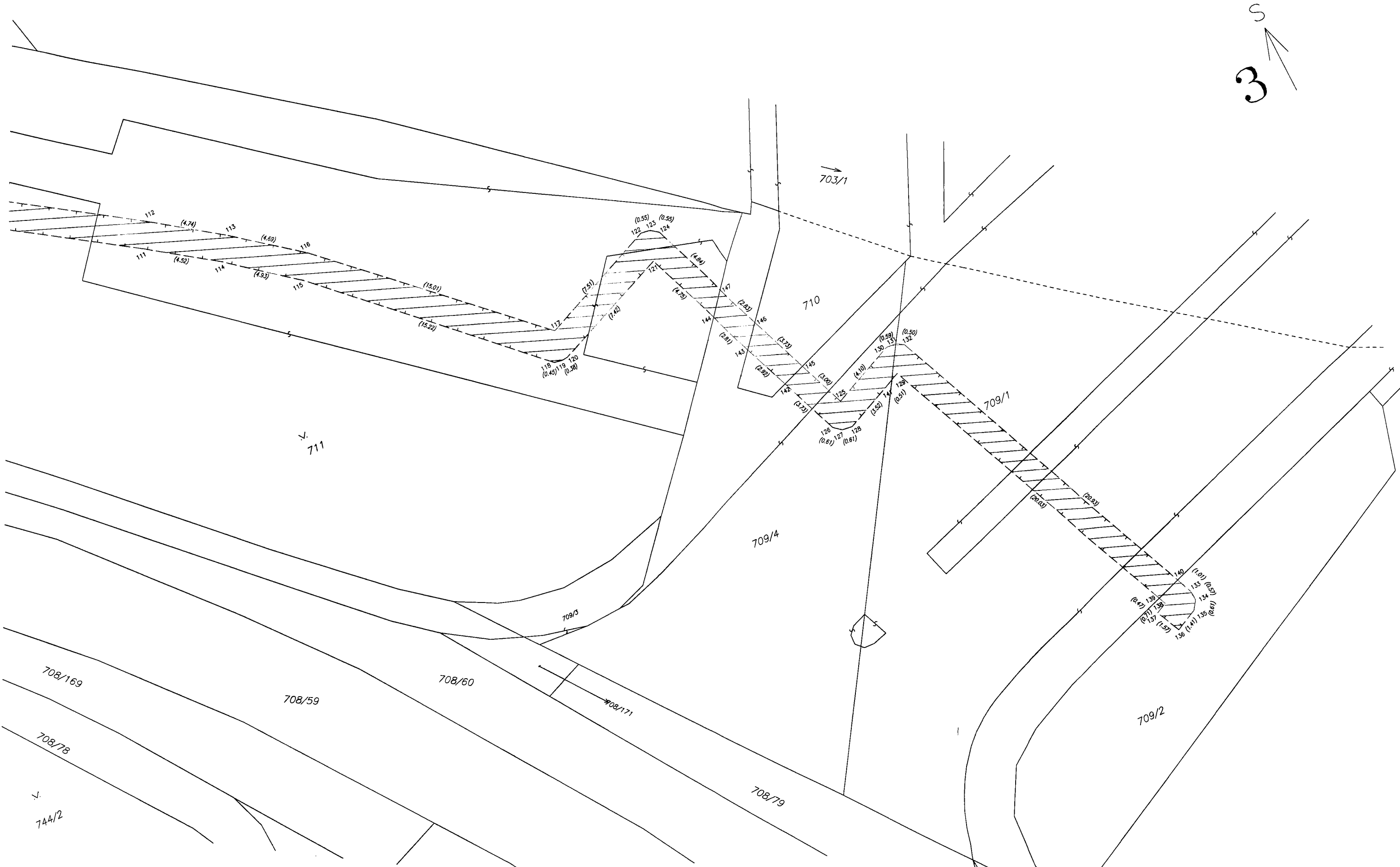
744/1

708/169

708/78

744/2

S
3



Seznam souřadnic (S-JTSK)
 Souřadnice pro zápis do KN

Č. bodu	Y	X	kód kv.
81	597575.26	1161601.81	3
82	597574.45	1161600.49	3
83	597571.67	1161602.17	3
84	597572.46	1161603.51	3
85	597509.19	1161640.51	3
86	597509.35	1161642.33	3
87	597508.66	1161642.27	6
88	597508.31	1161642.12	3
89	597506.90	1161639.79	3
90	597507.80	1161638.15	3
91	597507.30	1161637.92	3
92	597506.79	1161637.91	3
93	597504.41	1161639.31	3
94	597504.18	1161639.83	3
95	597504.21	1161640.31	3
96	597506.05	1161640.25	3
97	597507.40	1161642.58	3
98	597507.45	1161643.03	6
99	597507.17	1161643.65	3
100	597505.59	1161642.66	3
101	597474.80	1161660.86	6
102	597474.92	1161662.81	3
103	597474.36	1161662.77	3
104	597473.88	1161662.52	3
105	597466.71	1161651.16	3
106	597467.58	1161649.49	3
107	597467.13	1161649.29	3
108	597466.56	1161649.23	3
109	597454.14	1161657.71	3
110	597455.07	1161659.03	3
111	597438.93	1161670.22	3
112	597438.04	1161668.91	3
113	597434.24	1161671.74	3
114	597435.28	1161672.89	3
115	597431.49	1161676.04	3
116	597430.60	1161674.69	3
117	597419.88	1161685.19	3
118	597420.73	1161686.81	3
119	597420.29	1161686.91	3
120	597419.91	1161686.88	3
121	597412.99	1161684.21	3
122	597412.89	1161682.44	3
123	597412.35	1161682.55	3
124	597411.92	1161682.89	3
125	597406.90	1161696.39	3
126	597408.00	1161697.51	3
127	597407.55	1161697.92	3
128	597406.95	1161698.01	3
129	597403.22	1161696.49	3
130	597403.10	1161694.86	3
131	597402.51	1161694.93	6
132	597402.09	1161695.21	3
133	597393.81	1161715.53	3
134	597393.80	1161716.10	3
135	597394.17	1161716.59	3
136	597395.45	1161717.17	3
137	597396.10	1161715.74	3
138	597395.45	1161715.46	3
139	597395.63	1161715.03	6
140	597394.19	1161714.59	6
141	597403.69	1161696.68	6
142	597409.31	1161694.02	6
143	597410.34	1161691.29	6
144	597411.32	1161688.66	6
145	597407.94	1161693.58	6
146	597409.24	1161690.08	6
147	597410.23	1161687.43	6
148	597473.39	1161661.75	6
149	597505.08	1161641.79	6
150	597474.67	1161662.79	6
151	597506.48	1161640.99	6
152	597507.35	1161640.53	6
153	597508.77	1161639.79	6
154	597575.01	1161601.40	3